

Instituto Nacional de Estadística y Geografía



Compendio de información geográfica municipal 2010

Güémez

Tamaulipas



INSTITUTO NACIONAL
DE ESTADÍSTICA Y GEOGRAFÍA

**Compendio de información geográfica municipal de los
Estados Unidos Mexicanos
Güémez, Tamaulipas
clave geoestadística 28013**

Ubicación geográfica	Coordenadas y altitud	Colindancias	Otros datos
	Entre los paralelos 24° 06' y 23° 41' de latitud norte; los meridianos 99° 30' y 98° 45' de longitud oeste; altitud entre 200 y 2 800 m.	Colinda al norte con los municipios de Hidalgo y Padilla; al este con el municipio de Padilla; al sur con los municipios de Casas, Victoria y Jaumave; al oeste con el municipio de Jaumave y el estado de Nuevo León.	Ocupa el 1.5% de la superficie del estado Cuenta con 398 localidades y una población total de 15 659 habitantes http://mapserver.inegi.gob.mx/mgn2k/ ; 25 de abril de 2011.

Fisiografía	Provincia	Subprovincia	Sistemas de topoformas
	Llanura Costera del Golfo Norte (84%) y Sierra Madre Oriental (16%)	Llanuras y Lomeríos (84%) y Gran Sierra Plegada (16%)	Lomerío con Llanuras (62%), Sierra Compleja (16.4%), Bajada con Lomerío (11.4%), Meseta con Bajadas (8%), Valle Típico (2%) y Llanura Aluvial (0.2%)

Clima	Rango de temperatura	Rango de precipitación	Clima
	12 - 26°C	600 – 1 100 mm	Semicálido subhúmedo con lluvias en verano, de menor humedad (73.4%), Semiseco muy cálido y cálido (11%), Semicálido subhúmedo con lluvias en verano, de humedad media (10.4%), Templado subhúmedo con lluvias en verano, de mayor humedad (5%) y Templado subhúmedo con lluvias en verano, de menor humedad (0.2%)

Geología	Periodo	Roca	Sitios de interés

	Cuaternario (41%), Neógeno (31.9%), Cretácico (14%), Paleógeno (9%), No aplica (3%), Jurásico (1%) y Terciario (0.1%)	Ígnea extrusiva: Basalto (2%) Ígnea intrusiva: Diorita (0.2%) Metamórfica: Esquisto (0.1%) Sedimentaria: Conglomerado (30%), caliza (12.4%), lutita (11%), arenisca-conglomerado (2%), lutita-arenisca (1%) y caliza-lutita (0.3%), Suelo: Aluvial (41%)	No disponible
--	---	--	---------------

Edafología	Suelo dominante
	Vertisol (49.3%), Kastañozem (22.2%), Leptosol (18.0%), Regosol (3.5%), Phaeozem (2.2%), Calcisol (1.7%), Luvisol (1.4%), Chernozem (0.9%), Fluvisol (0.7%) y No aplicable (0.1%)

	Región hidrológica	Cuenca	Subcuenca	Corrientes de agua	Cuerpos de agua
Hidrografía	San Fernando-Soto la Marina (94%) y Pánuco (6%)	R. Soto la Marina (94%) y R. Tamesí (6%)	R. Corona (52.6%), P. Vicente Guerrero (19%), R. San Marcos (13%), R. Guayalejo (6%), R. Purificación (5%), A. Grande (4%) y R. Blanco (0.4%)	Perenne: R. Purificación, R. Guayabas, R. San Felipe, R. Corona y R. San Pedro Intermitentes: A. El Rosario, A. El Sarnoso, A. El Tanque, A. El Zanjero, A. La Esperanza, A. La Herradura, A. La Pita, A. La Presa, A. Perales, A. San Marcos y A. Trejo	No disponible

Uso del suelo y vegetación	Uso del suelo	Vegetación
	Agricultura (57.7%) y zona urbana (0.3%)	Matorral (20%), bosque (15%), selva (6%) y pastizal (1%)

Uso potencial de la tierra	Agrícola	Pecuario
	Para la agricultura mecanizada continua (44%) No apta para la agricultura (56%)	Para el establecimiento de praderas cultivadas con maquinaria agrícola (44%) Para el aprovechamiento de la vegetación natural únicamente por el ganado caprino (55%) No aptas para uso pecuario (1%)

Zona urbana	La zona urbana está creciendo sobre suelos y rocas sedimentarias del Cuaternario, en lomeríos; sobre áreas donde originalmente había suelos denominados Regosol; tienen clima semicálido subhúmedo con lluvias en verano, de menor humedad, y está creciendo sobre terrenos previamente ocupados por agricultura y matorrales.
--------------------	--

Zonas arqueológicas y monumentos históricos	<p>Monumentos Arquitectónicos Iglesia de San Francisco de Asís, del siglo XVIII; Hacienda de San Jacinto, del siglo XIX y Hacienda del Carmen.</p> <p>Monumentos Históricos Monumentos con los bustos de Emiliano Zapata, Francisco I. Madero y Venustiano Carranza, ubicado en el Ejido el Roble; monumento a la madre, ubicado en el ejido Plan de Ayala; monumento del General Ascensión Gómez, localizado en la escuela del mismo nombre en la cabecera municipal; monumento a la juventud campesina, localizado en el ejido San José de las Flores.</p>
--	--

Fuente: www.inafed.gob.mx/wb2/ELOCAL/ELOC_Enciclopedia

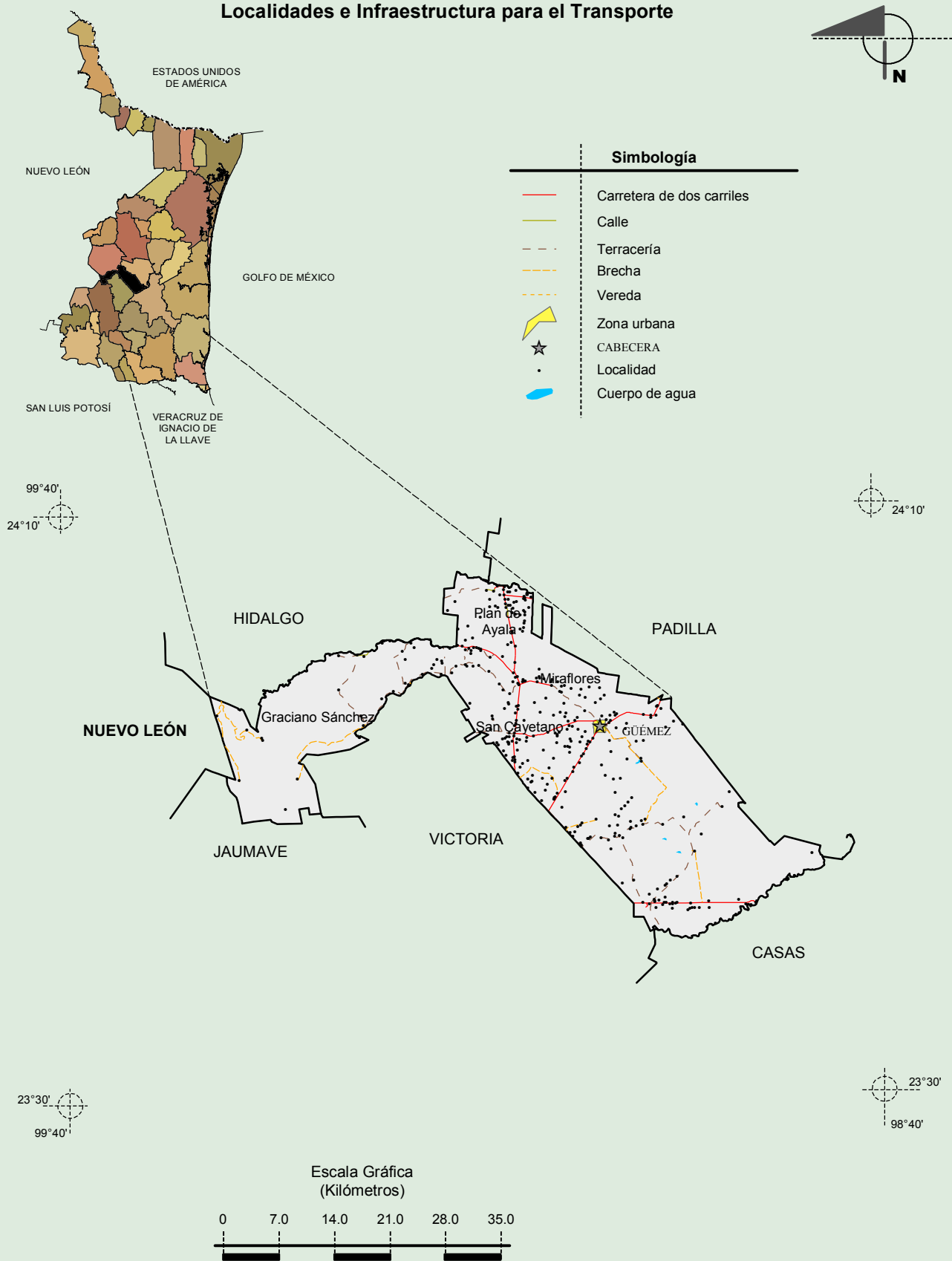
Hablantes de lengua indígena	Dialecto	Número de personas
	No disponible	17

Fuente: INEGI. Nuevo León. *II Censo de Población y Vivienda, 2005. Tabulados básicos*

Cultura popular	Artesanías	Gastronomía	Música
	No disponible	La gastronomía del municipio, por ser una región ganadera y de la costa norte del país, es a base de carnes como la machaca con huevo, cesina, barbacoa, queso y pescado.	No disponible

Fuente: www.inafed.gob.mx/wb2/ELOCAL/ELOC_Enciclopedia

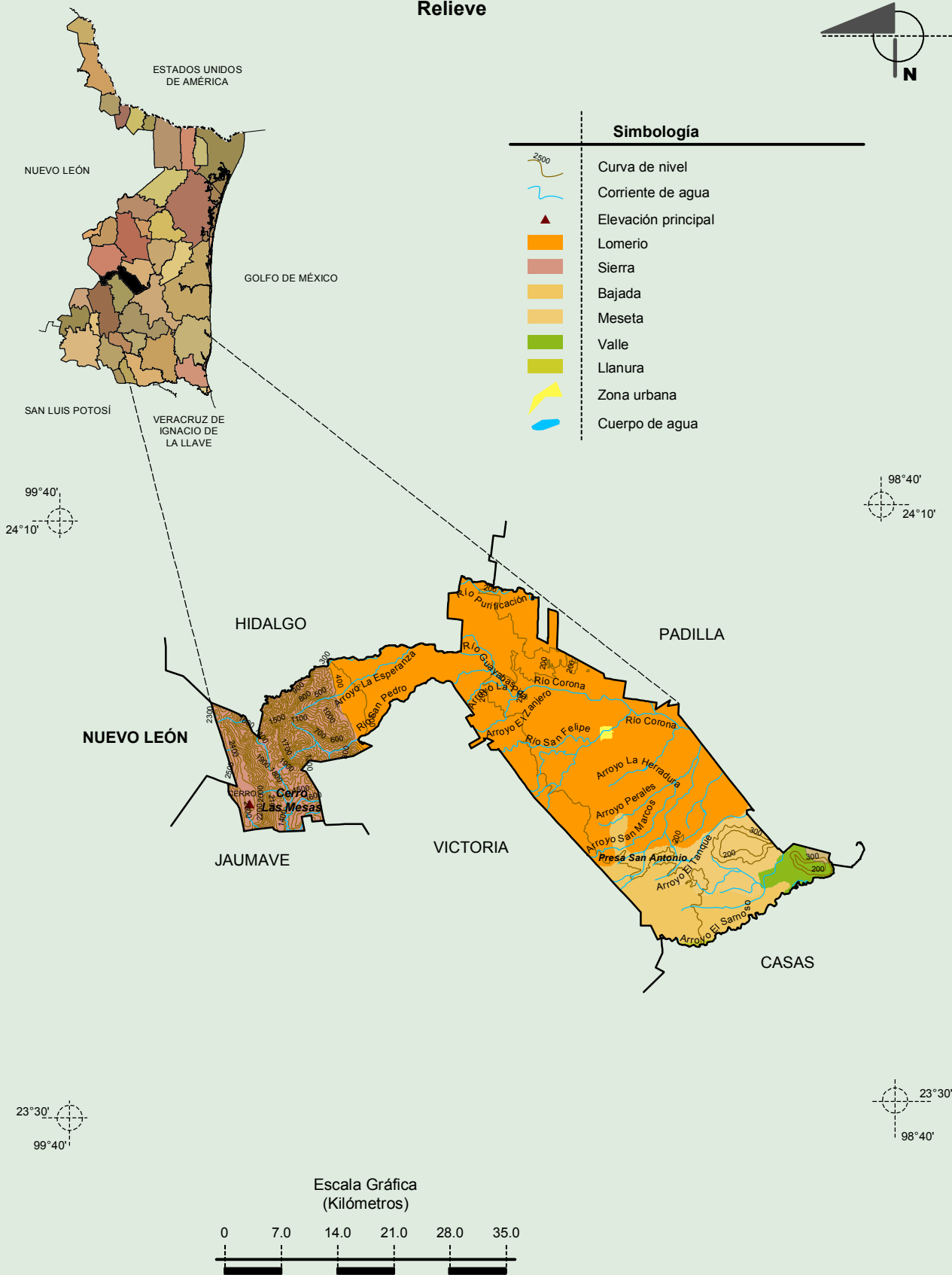
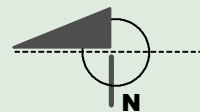
Localidades e Infraestructura para el Transporte



Fuente: INEGI. *Marco Geoestadístico 2010, Versión 4.3*
 INEGI. Información Topográfica Digital Escala 1:250 000 serie III.

**Compendio de información geográfica municipal de los Estados Unidos Mexicanos
Güémez, Tamaulipas**

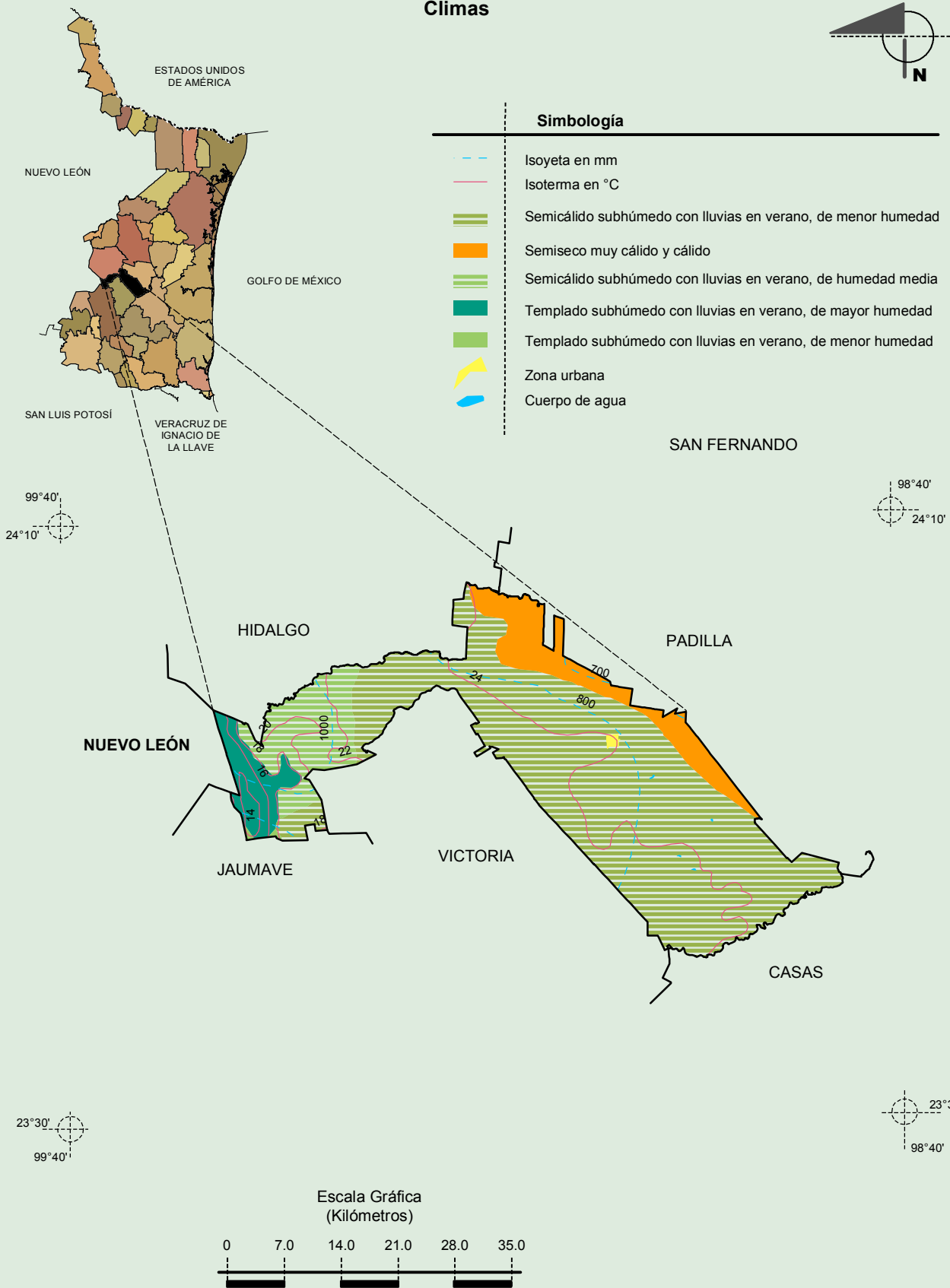
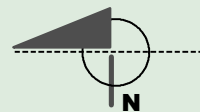
Relieve



Fuente: INEGI. *Marco Geoestadístico 2010, Versión 4.3*
 INEGI. Continuo Nacional del Conjunto de Datos Geográficos de la Carta Fisiográfica 1:1 000 000, serie I.
 INEGI. Información Topográfica Digital Escala 1:250 000 serie II.
 INEGI-CONAGUA. 2007. Mapa de la Red Hidrográfica Digital de México escala 1:250 000. México.

**Compendio de información geográfica municipal de los Estados Unidos Mexicanos
Güémez, Tamaulipas**

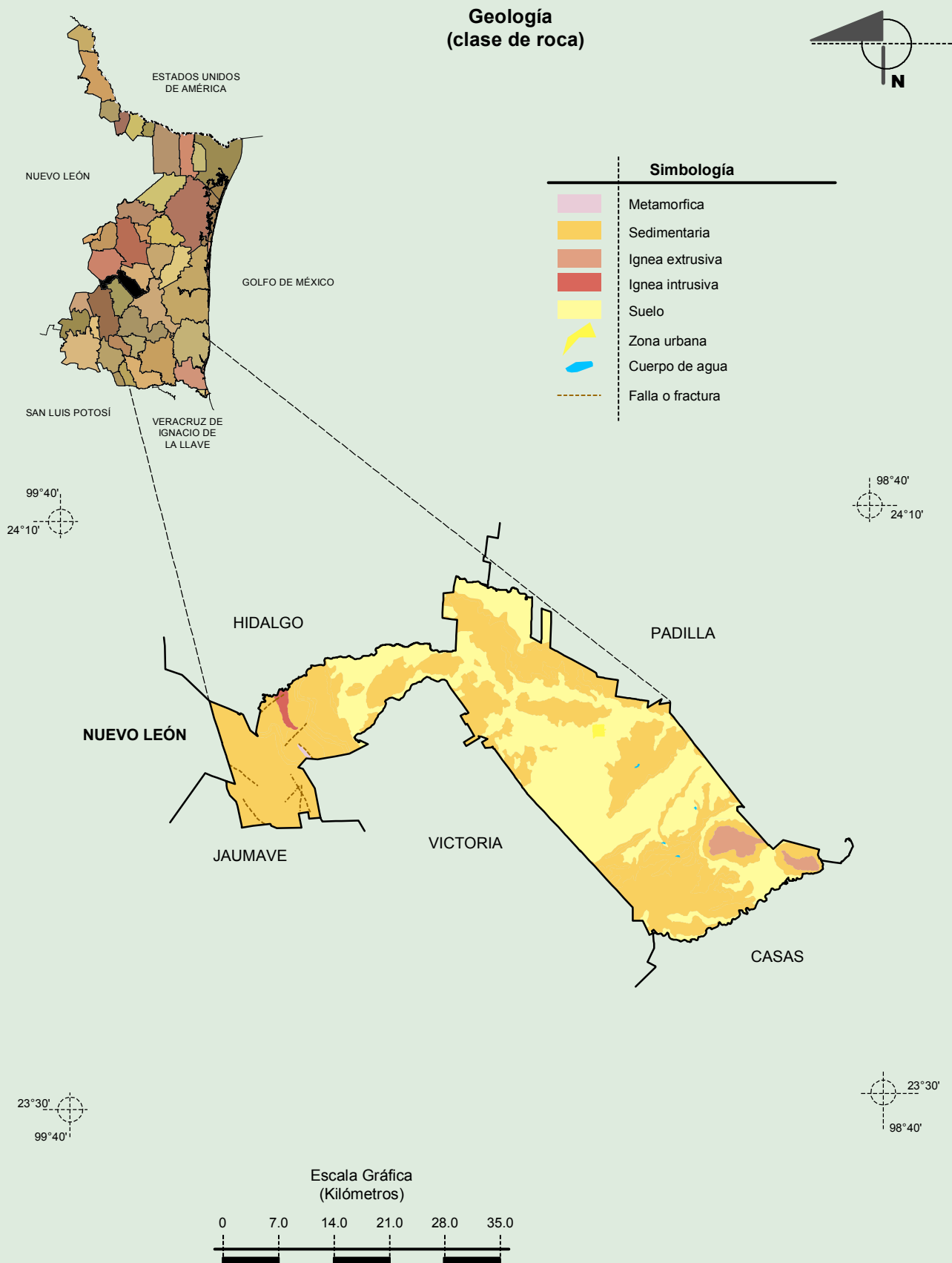
Climas



INEGI. Compendio de información geográfica municipal 2010. Güémez, Tamaulipas. 2010

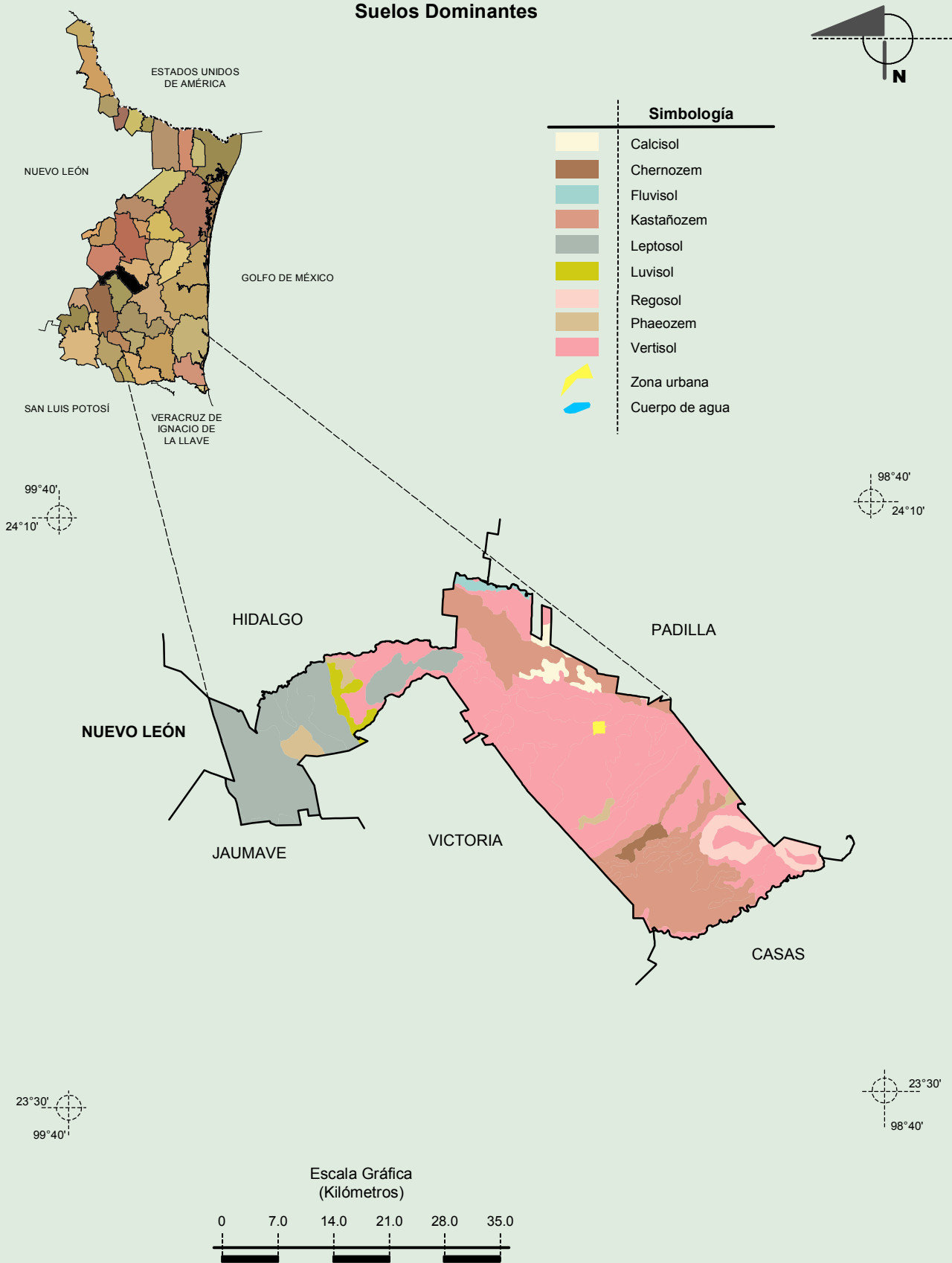
Fuente: INEGI. *Marco Geoestadístico 2010, Versión 4.3*
INEGI. Continuo Nacional del Conjunto de Datos Geográficos de las Cartas de Climas, Precipitación Total Anual y Temperatura Media Anual 1:1 000 000.

**Compendio de información geográfica municipal de los Estados Unidos Mexicanos
Güémez, Tamaulipas**



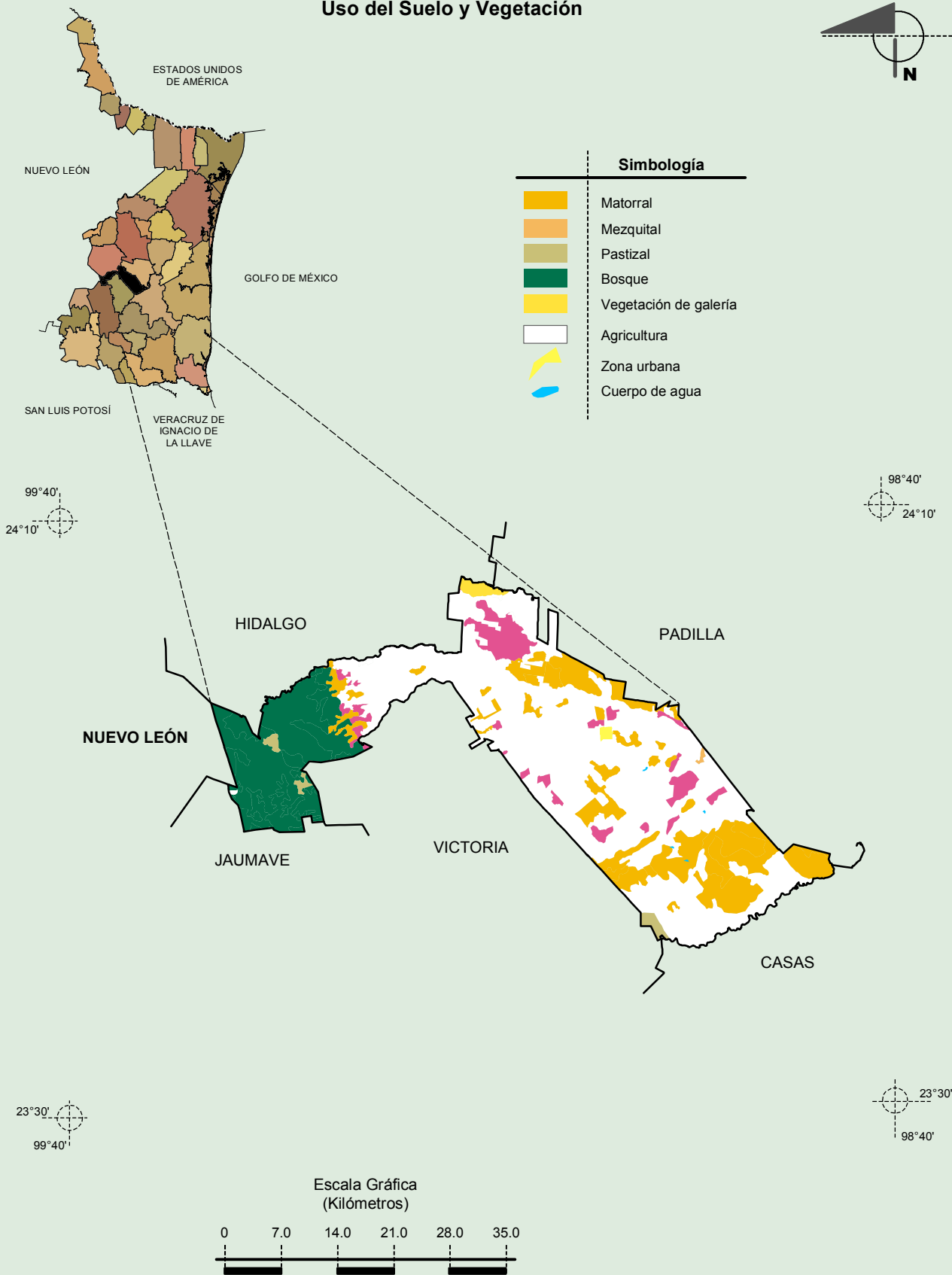
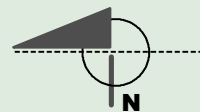
Fuente: INEGI. *Marco Geoestadístico 2010, Versión 4.3*
 INEGI. Continuo Nacional del Conjunto de Datos Geográficos de la Carta Geológica 1:250 000, serie I.
 INEGI. Información Topográfica Digital Escala 1:250 000 serie II.

Suelos Dominantes



Fuente: INEGI. *Marco Geoestadístico 2010, Versión 4.3*
 INEGI. Conjunto de Datos Vectorial Edafológico, Escala 1:250 000, Serie II (Continuo Nacional).
 INEGI. Información Topográfica Digital Escala 1:250 000 serie II.

Uso del Suelo y Vegetación



Fuente: INEGI. *Marco Geoestadístico 2010, Versión 4.3*
 INEGI. Conjunto de Datos Vectoriales de Uso del Suelo y Vegetación Serie III Escala 1:250 000.
 INEGI. Información Topográfica Digital Escala 1:250 000 serie II.