



Compendio de información geográfica municipal 2010

Hidalgo

Tamaulipas



INSTITUTO NACIONAL
DE ESTADÍSTICA Y GEOGRAFÍA

**Compendio de información geográfica municipal de los
Estados Unidos Mexicanos
Hidalgo, Tamaulipas
clave geoestadística 28016**

Ubicación geográfica	Coordenadas y altitud	Colindancias	Otros datos
	Entre los paralelos 24° 25' y 23° 56' de latitud norte; los meridianos 99° 40' y 99° 03' de longitud oeste; altitud entre 100 y 2 200 m.	Colinda al norte con los municipios de Villagrán y San Carlos; al este con los municipios de San Carlos, Padilla y Güémez; al sur con el municipio de Güémez y el estado de Nuevo León; al oeste con el estado de Nuevo León.	Ocupa el 2.7% de la superficie del estado Cuenta con 300 localidades y una población total de 23 793 habitantes http://mapserver.inegi.gob.mx/mgn2k/ ; 25 de abril de 2011.

Fisiografía	Provincia	Subprovincia	Sistemas de topoformas
	Llanura Costera del Golfo Norte (75%) y Sierra Madre Oriental (25%)	Llanura y Lomeríos (75%) y Gran Sierra Plegada (25%)	Lomerío con Llanuras (65%), Sierra Compleja (24%), Lomerío con Bajadas (10%) y Sierra Plegada (1%)

Clima	Rango de temperatura	Rango de precipitación	Clima
	14 - 26°C	600 – 1 100 mm	Semicálido subhúmedo con lluvias en verano, de humedad media (43%), Semicálido subhúmedo con lluvias en verano, de menor humedad (35%), Semiseco muy cálido y cálido (21%) y Templado subhúmedo con lluvias en verano, de mayor humedad (1%)

Geología	Periodo	Roca	Sitios de interés
	Cretácico (42.7%), Cuaternario (28%), Neógeno (19%), Paleógeno (5%), No aplica	Ígnea intrusiva: Diorita (0.3%) Sedimentaria: Lutita (25%), conglomerado (19%), caliza (18%),	No disponible

	(3%), Jurásico (2%) y Terciario (0.3%)	lutita-arenisca (4%), arenisca-conglomerado (4%), caliza-lutita (2%) y travertino (0.1%) Suelo: Aluvial (27.6%)	
--	--	--	--

Edafología	Suelo dominante
	Leptosol (32.3%), Calcisol (23.0%), Kastañozem (20.6%), Phaeozem (13.6%), Vertisol (10.1%) y Fluvisol (0.4%)

	Región hidrológica	Cuenca	Subcuenca	Corrientes de agua	Cuerpos de agua
Hidrografía	San Fernando-Soto Marina la (100%)	R. Soto la Marina (100%)	R. Pílon (39%), R. Purificación (29%), R. Blanco (19%) y R. Corona (13%)	Perennes: R. San Antonio, R. Purificación, R. Blanco, R. El Pílon, R. San Juan, R. Guayabas y R. Corona Intermitentes: A. Chiquito, A. de Luna, A. Bermejo, A. El Malpaso, A. El Meco, A. El Rosario, A. El Salitre, A. El Yeso, A. La Atarjea, A. La Esperanza, A. La Lajilla, A. La Majada, A. La Noria, A. La Zanja, A. Lampacitos, A. Las Charquerías, A. Las Tinajas, A. Los Álamos, A. Los Difuntos y A. Luna,	P. Pedro José Méndez, P. La Cajita, P. La Escondida, P. Santa Engracia y P. El Sauz

Uso del suelo y vegetación	Uso del suelo	Vegetación
	Agricultura (34.3%) y zona urbana (0.4%)	Matorral (42%), bosque (16%), selva (7%) y pastizal (0.3%)

Uso potencial de la tierra	Agrícola	Pecuario
	Para la agricultura mecanizada continua (26%) Para la agricultura manual estacional (4%) No apta para la agricultura (70%)	Para el establecimiento de praderas cultivadas con maquinaria agrícola (26%) Para el aprovechamiento de la vegetación natural diferente del pastizal (4%) Para el aprovechamiento de la vegetación natural únicamente por el ganado caprino (70%)

Zona urbana	Las zonas urbanas están creciendo sobre suelos y rocas sedimentarias del Cuaternario, en lomeríos; sobre áreas donde originalmente había suelos denominados Vertisol, Calcisol y Kastañozem; tienen clima semicálido subhúmedo con lluvias en verano, de menor humedad, y están creciendo sobre terrenos previamente ocupados por agricultura y matorrales.
--------------------	---

Zonas arqueológicas y monumentos históricos	<p>Monumentos a Pedro José Méndez y a Miguel Hidalgo, en la plaza principal.</p> <p>Monumentos Arquitectónicos</p> <p>Parroquia de Santo Domingo de Guzman, construcción que data de mediados del siglo XVIII; Estación del ferrocarril, construida en el presente siglo, ruinas de la hacienda de San Juan; Ex-hacienda de la Mesa, Establecida en 1752, a fines del siglo XIX la adquirió el General Manuel González, quien fuera Presidente de la República; Hacienda de Santa Engracia, fundada en 1667; iglesia del Chorrillo; torre de la iglesia de Santo Domingo de Hoyos, actualmente Hidalgo. En 1756 ya existía una capilla utilizada como sagrario de la parroquia. La torre es una esbelta estructura de dos cuerpos rematada con columnas salomónicas.</p> <p>Monumentos Arqueológicos</p> <p>En la cueva pintada, entre San Pedro y Trejo hay pinturas rupestres.</p>
--	--

Fuente: www.inafed.gob.mx/wb2/ELOCAL/ELOC_Enciclopedia

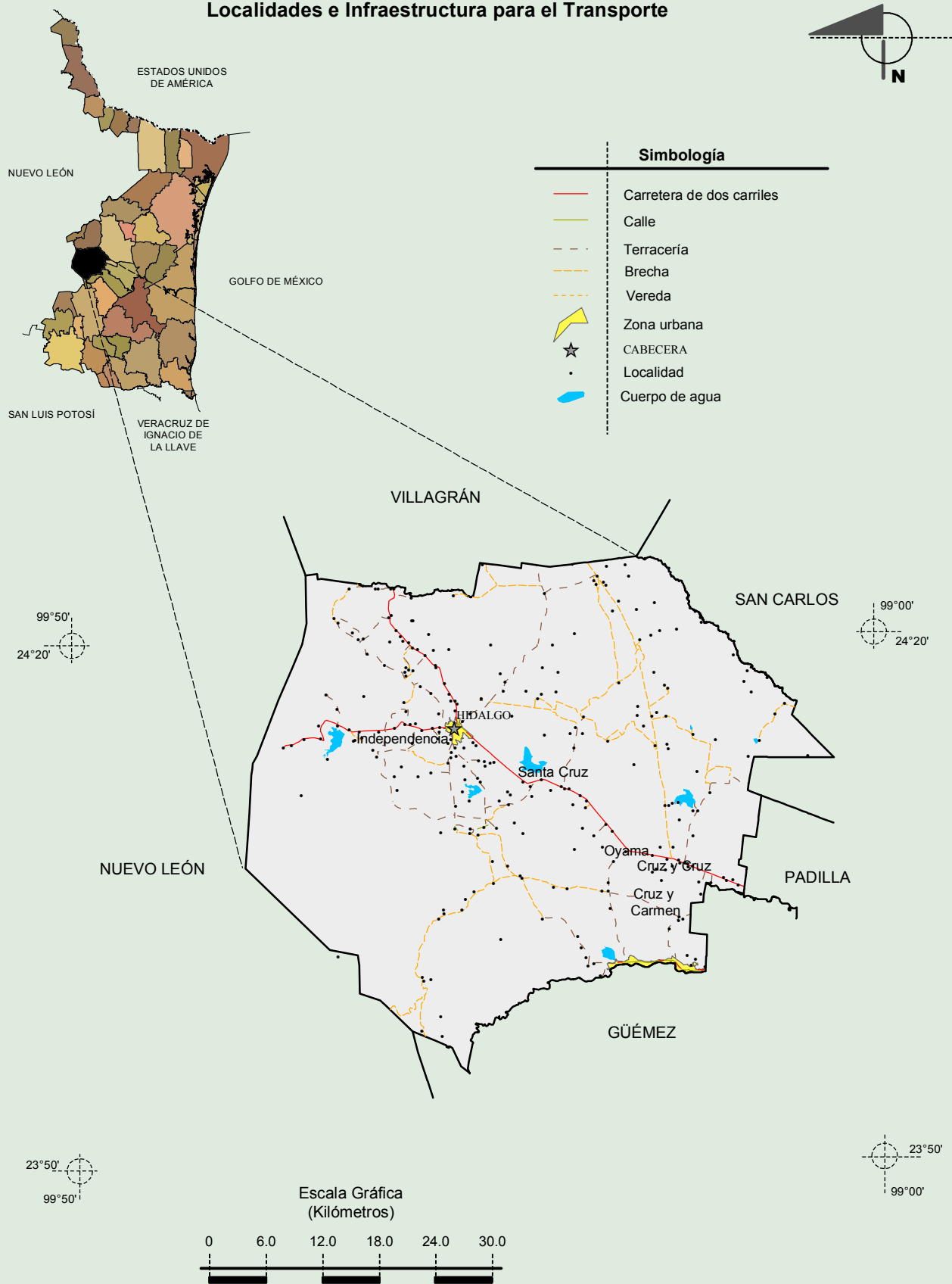
Hablantes de lengua indígena	Dialecto	Número de personas
	Náhuatl, Mazateco	67

Fuente: INEGI. Nuevo León. II Censo de Población y Vivienda, 2005. Tabulados básicos

Cultura popular	Artesanías	Gastronomía	Música
	No disponible	La gastronomía del municipio, por ser una región ganadera y de la costa norte del país, es a base de carnes como la machaca con huevo, cesina, barbacoa y queso.	No disponible

Fuente: www.inafed.gob.mx/wb2/ELOCAL/ELOC_Enciclopedia

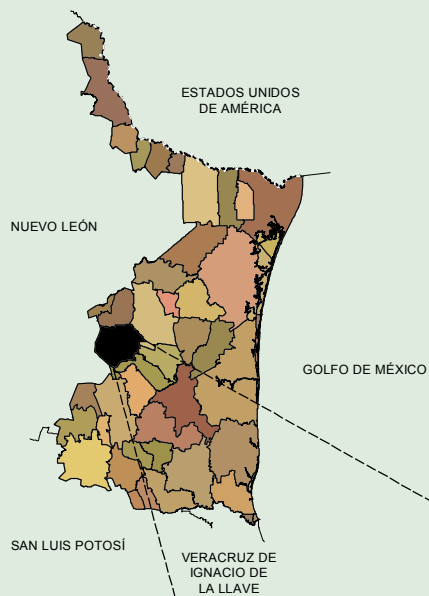
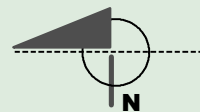
Localidades e Infraestructura para el Transporte



Fuente: INEGI. Marco Geoestadístico 2010, Versión 4.3
INEGI. Información Topográfica Digital Escala 1:250 000 serie III.

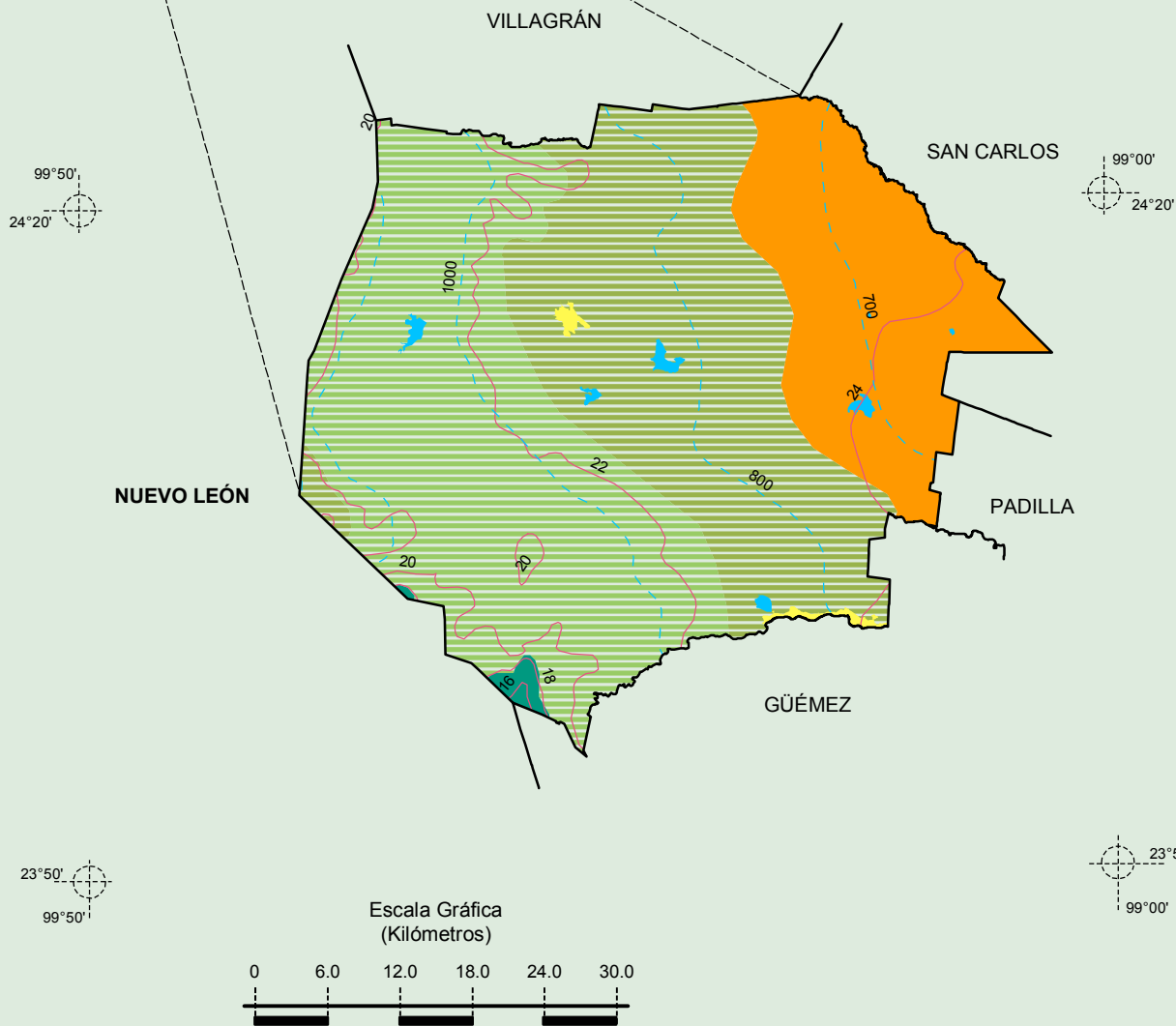
**Compendio de información geográfica municipal de los Estados Unidos Mexicanos
Hidalgo, Tamaulipas**

Climas



Simbología

- Isoyeta en mm
- Isotherma en °C
- Semicálido subhúmedo con lluvias en verano, de humedad media
- Semicálido subhúmedo con lluvias en verano, de menor humedad
- Semiseco muy cálido y cálido
- Templado subhúmedo con lluvias en verano, de mayor humedad
- Zona urbana
- Cuerpo de agua

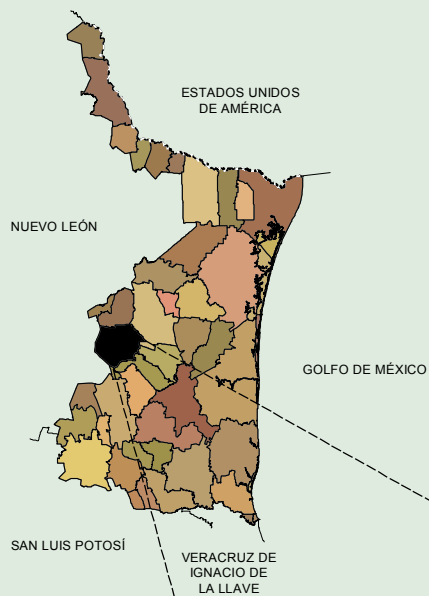
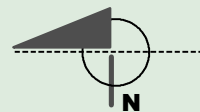


INEGI. Compendio de información geográfica municipal 2010. Hidalgo, Tamaulipas. 2010

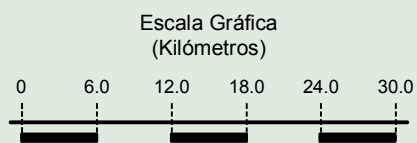
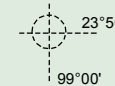
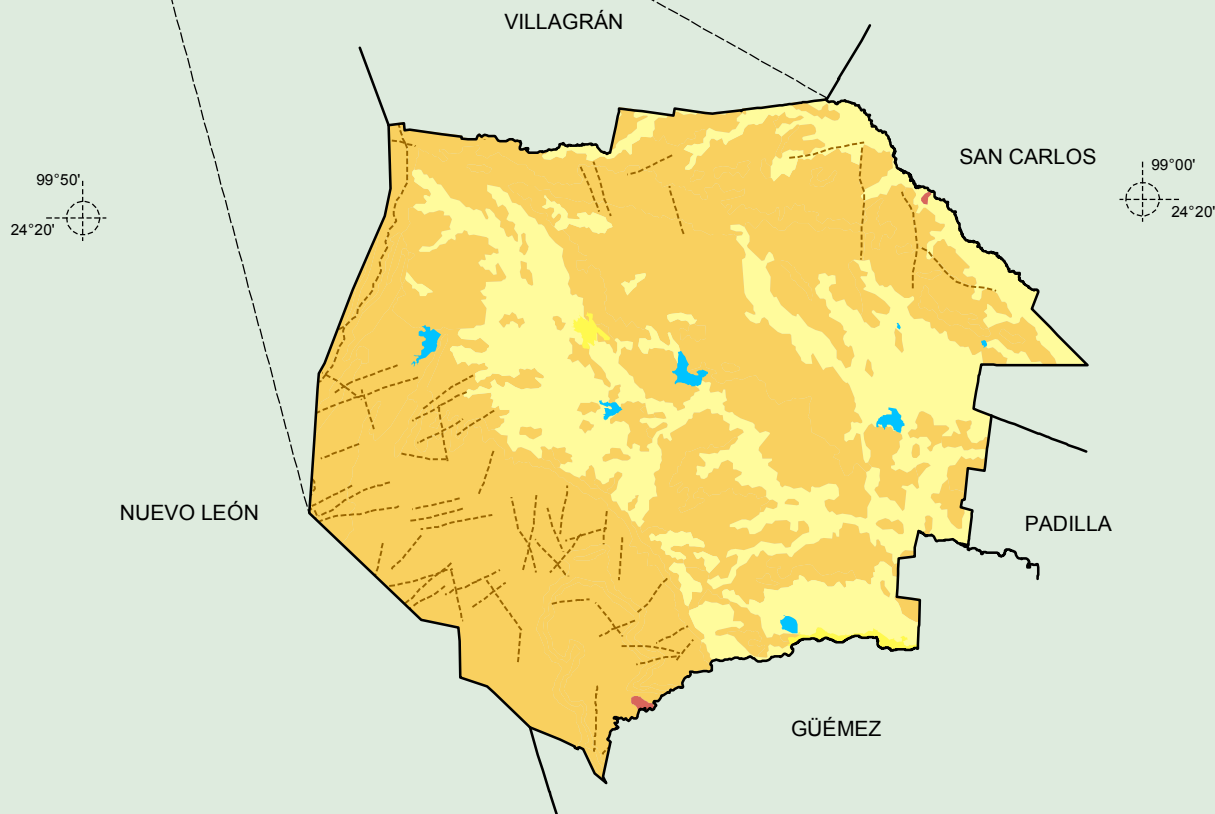
Fuente: INEGI. *Marco Geoestadístico 2010, Versión 4.3*

INEGI. Continuo Nacional del Conjunto de Datos Geográficos de las Cartas de Climas, Precipitación Total Anual y Temperatura Media Anual 1:1 000 000.

**Geología
(clase de roca)**

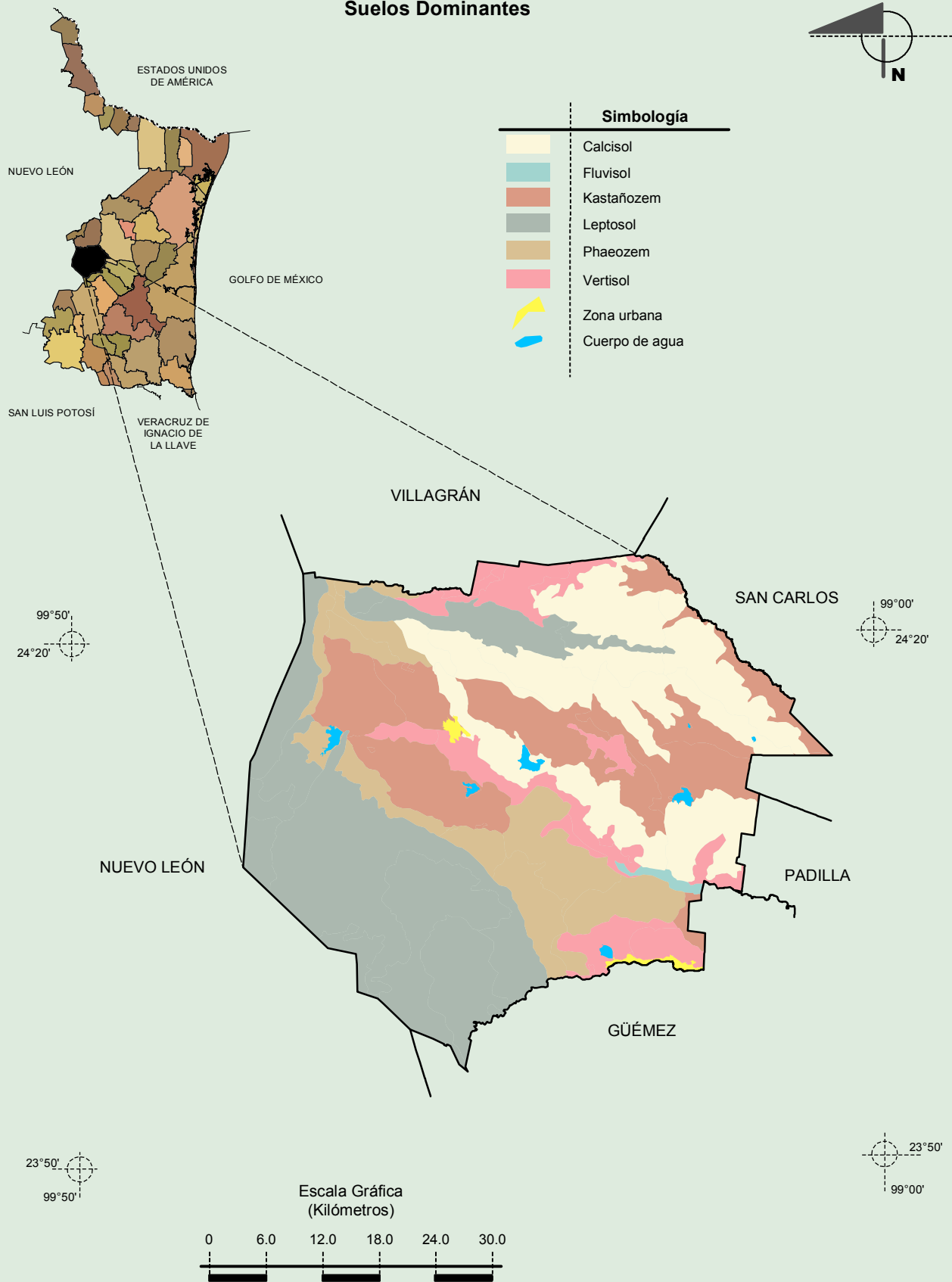


Simbología	
	Sedimentaria
	Ignea intrusiva
	Suelo
	Zona urbana
	Cuerpo de agua
	Falla o fractura



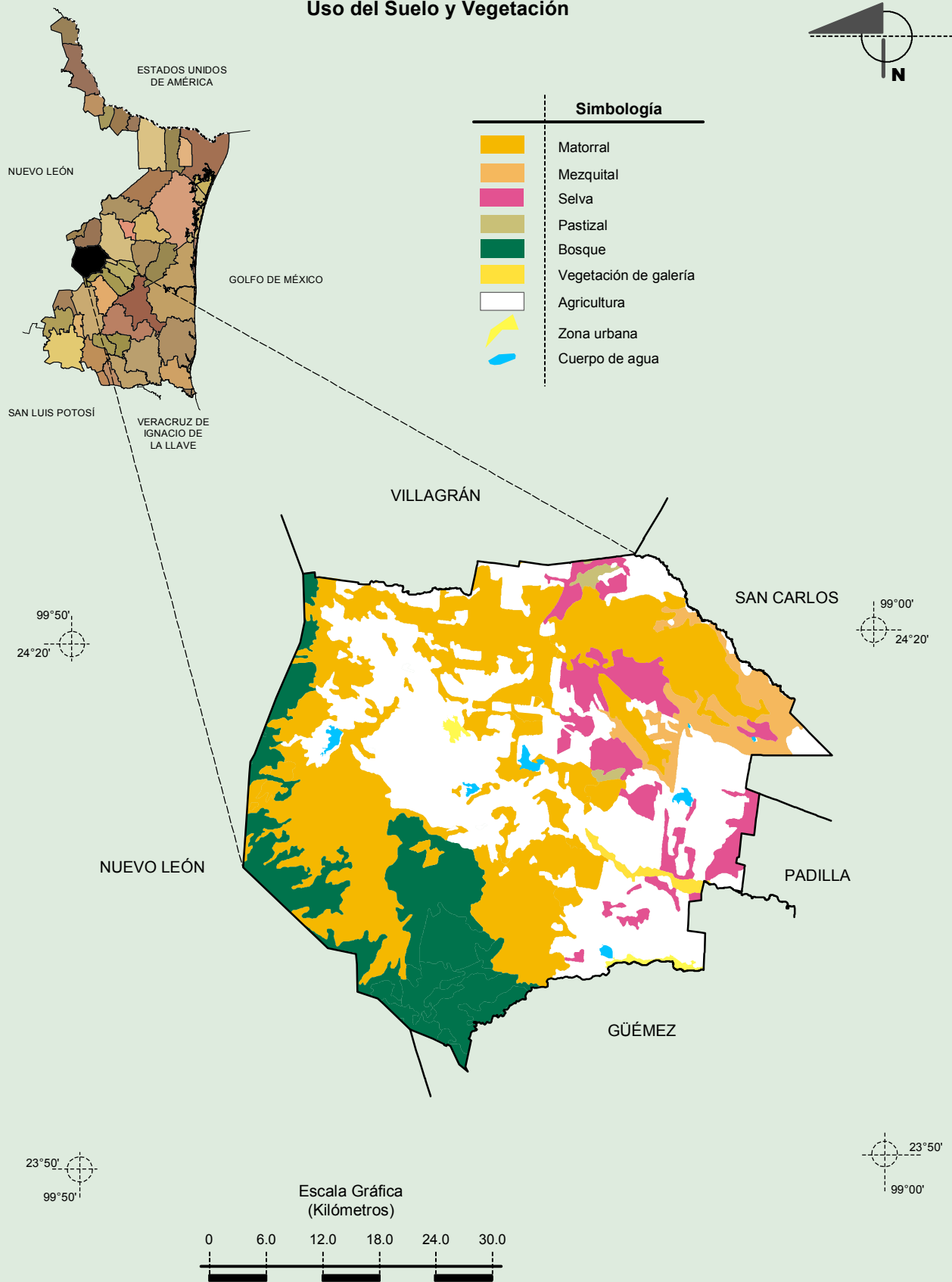
Fuente: INEGI. *Marco Geoestadístico 2010, Versión 4.3*
 INEGI. Continuo Nacional del Conjunto de Datos Geográficos de la Carta Geológica 1:250 000, serie I.
 INEGI. Información Topográfica Digital Escala 1:250 000 serie II.

Suelos Dominantes



Fuente: INEGI. *Marco Geoestadístico 2010, Versión 4.3*
 INEGI. Conjunto de Datos Vectorial Edafológico, Escala 1:250 000, Serie II (Continuo Nacional).
 INEGI. Información Topográfica Digital Escala 1:250 000 serie II.

Uso del Suelo y Vegetación



Fuente: INEGI. *Marco Geoestadístico Municipal 2005, versión 3.1.*
 INEGI. Conjunto de Datos Vectoriales de Uso del Suelo y Vegetación Serie III Escala 1:250 000.
 INEGI. Información Topográfica Digital Escala 1:250 000 serie II.