



Compendio de información geográfica municipal 2010

Jaumave

Tamaulipas



INSTITUTO NACIONAL
DE ESTADÍSTICA Y GEOGRAFÍA

**Compendio de información geográfica municipal de los
Estados Unidos Mexicanos
Jaumave, Tamaulipas
clave geoestadística 28017**

	Coordenadas y altitud	Colindancias	Otros datos
Ubicación geográfica	Entre los paralelos 23° 53' y 23° 04' de latitud norte; los meridianos 99° 41' y 99° 10' de longitud oeste; altitud entre 300 y 3 200 m.	Colinda al norte con el estado de Nuevo León y el municipio de Güémez; al este con los municipios de Victoria y Llera; al sur con los municipios de Llera, Gómez Farías y Ocampo; al oeste con los municipios de Palmillas y Miquihuana.	Ocupa el 3.3% de la superficie del estado Cuenta con 107 localidades y una población total de 15 105 habitantes http://mapserver.inegi.gob.mx/mgn2k/ ; 25 de abril de 2011.

	Provincia	Subprovincia	Sistemas de topoformas
Fisiografía	Sierra Madre Oriental (100%)	Gran Sierra Plegada (100%)	Sierra Compleja (51%), Sierra Plegada con Bajadas (18%), Valle de Laderas Tendidas (17%), Bajada Típica (8.9%), Llanura Aluvial de Piso Rocoso O Cementado (5%) y Bajada con llanuras (0.1%)

	Rango de temperatura	Rango de precipitación	Clima
Clima	10 - 24°C	400 – 1 100 mm	Semiseco semicálido (36%), Semicálido subhúmedo con lluvias en verano, de menor humedad (17%), Seco semicálido (16%), Templado subhúmedo con lluvias en verano, de humedad media (11%), Templado subhúmedo con lluvias en verano, de menor humedad (7%), Semiseco Templado (6%), Semicálido subhúmedo con lluvias en verano, de humedad media (5%), Seco muy cálido y cálido (1%), Templado subhúmedo con lluvias en verano, de mayor humedad (0.6%), Semicálido húmedo con abundantes lluvias en verano (0.2%) y Semifrío subhúmedo con lluvias en verano,

			de humedad media (0.2%)
--	--	--	-------------------------

	Periodo	Roca	Sitios de interés
Geología	Cretácico (77%), Cuaternario (13%), Neógeno (9%), No aplicable (0.7%), Jurásico (0.2%) y Terciario (0.1%)	Metamórfica: Gneis (0.3%) y esquisto (0.2%) Sedimentaria: Caliza (66%), conglomerado (11.4%), lutita (9.2%), caliza-lutita (3%), travertino (0.6%), arenisca-conglomerado (0.2%) y lutita-arenisca (0.1%) Suelo: Aluvial (9%)	No disponible

	Suelo dominante
Edafología	Leptosol (57.1%), Calcisol (12.7%), Cambisol (9.3%), Phaeozem (9.3%), Regosol (6.0%), Luvisol (2.9%), Kastañozem (1.5%), Fluvisol (0.8%), Chernozem (0.3%) y No aplicable (0.1%)

	Región hidrológica	Cuenca	Subcuenca	Corrientes de agua	Cuerpos de agua
Hidrografía	Pánuco (98.8%), San Fernando-Soto la Marina (1.1%) y El Salado (0.1%)	R. Tamesí (98.8%), R. Soto la Marina (1.1%) y Sierra Madre (0.1%)	R. Guayalejo (80%), R. Comandante (12%), R. Sabinas (6.8%), R. Corona (1.1%) y Dr. Arroyo (0.1%)	Perennes: R. El Alamar, R. Chihue, R. San Pablo y R. Guayalejo Intermitente: A. Agua de los Caballos, A. Grande, A. Cañon Grande, R. El Becerro, R. El Cañoncito, R. El Carrizo, R. El Coyote, R. El Duraznillo, R. El Encantado, R. El Garrafón, R. El Infiernillo, R. El Oso, R. El Sabinal, R. El Tullillo, R. La Angostura, R. La Calzada, R. La Laguna Verde, R. La Parra, R. La Tasajera, R. La Tinaja, R. La Tinaja Verde, R. Las Animas, R. Las Canalitas, R. Las Ollas, R. Las Vacas, R. Los Álamos, R. Los Ángeles, R. San Diego, R. San Juan, R. San Marcos y R. Trejo	No disponible

Uso del suelo y vegetación	Uso del suelo	Vegetación
	Agricultura (7%) y zona urbana (0.1%)	Bosque (47.9%), matorral (39%), selva (5%) y pastizal (1%)

Uso potencial de la tierra	Agrícola	Pecuario
	Para la agricultura mecanizada continua (3%) Para agricultura con tracción animal continua (3%) Para agricultura manual estacional (1%) No apta para la agricultura (93%)	Para el establecimiento de praderas cultivadas con maquinaria agrícola (3%) Para el aprovechamiento de la vegetación natural diferente del pastizal (6%) Para el aprovechamiento de la vegetación natural únicamente por el ganado caprino (83%) No aptas para uso pecuario (8%)

Zona urbana	La zona urbana está creciendo sobre rocas sedimentarias del Cuaternario, en llanuras; sobre áreas donde originalmente había suelos denominados Cambisol y Calcisol; tienen clima seco semicálido, y están creciendo sobre terrenos previamente ocupados por agricultura y mezquites.
--------------------	--

Zonas arqueológicas y monumentos históricos	El de mayor importancia, por su antigüedad y trascendencia, es el del Benemérito de las Américas, localizado a un costado de la plaza Juárez, y en el centro de este mismo parque recreativo, el dedicado a la Bandera Nacional. En la plaza Hidalgo se encuentra un busto de don Miguel Hidalgo y en otro extremo el dedicado a la Madre; en el patio de la presidencia municipal, se localiza un busto dedicado a un ilustre jaumavense, profesor Rafael Tejada Puente. Monumentos Arquitectónicos La iglesia de San Lorenzo, edificada a mediados del siglo XVIII siguiendo un modesto patrón arquitectónico, a base de cal y canto. Monumentos Arqueológicos En el kilómetro 46 Victoria a Jaumave, se localizan pequeños restos de 10 a 12 cués de janambre.
--	---

Fuente: www.inafed.gob.mx/wb2/ELOCAL/ELOC_Enciclopedia

Hablantes de lengua indígena	Dialecto	Número de personas
	Náhuatl	20

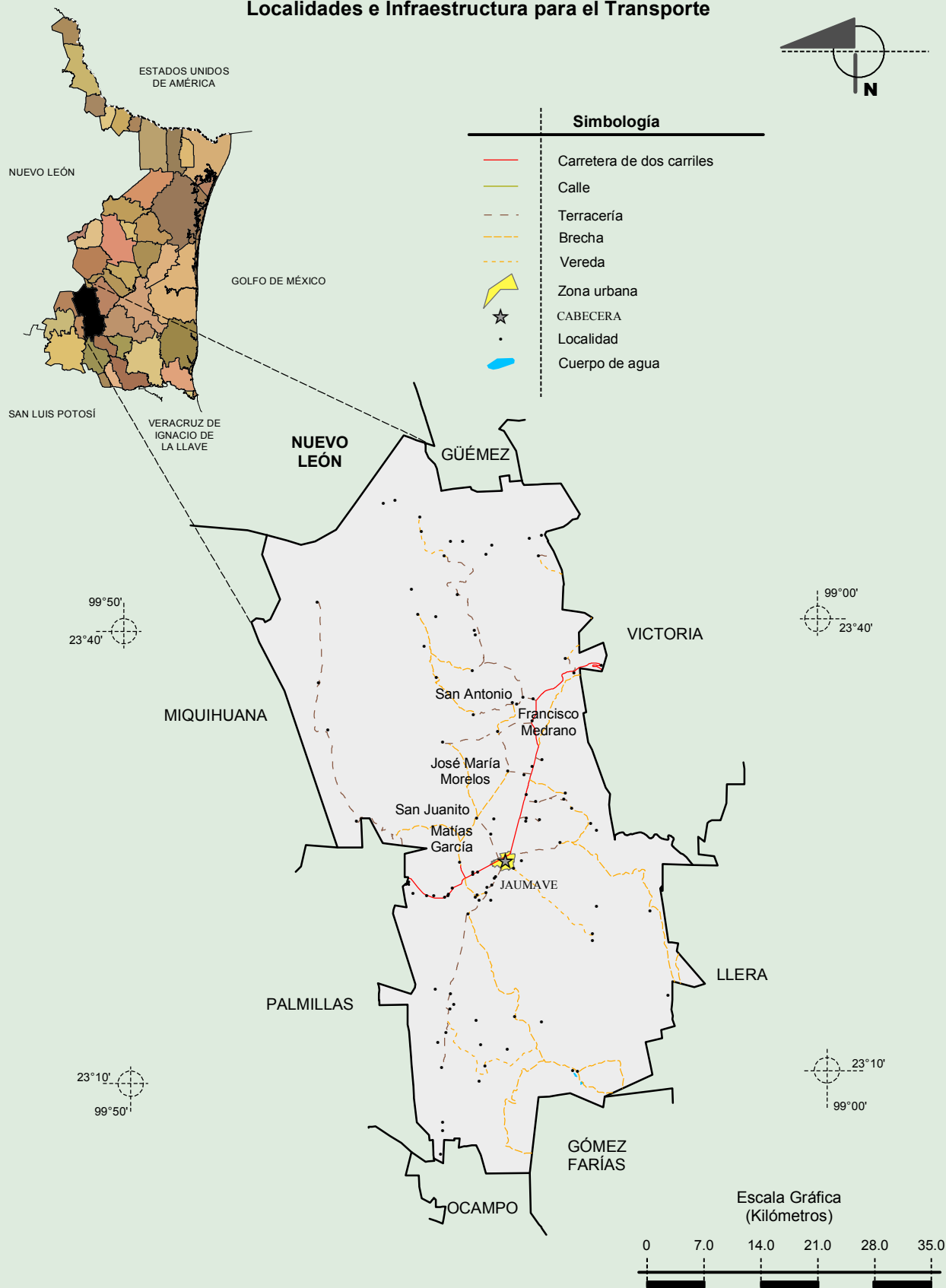
Fuente: INEGI. Nuevo León. *II Censo de Población y Vivienda, 2005. Tabulados básicos*

Cultura popular	Artesanías	Gastronomía	Música
	Los productos artesanales	Alimentos	Del género literario, las

	<p>típicos de esta región, son confeccionados de la fibra que se extrae de la lechuguilla, comúnmente llamada Ixtle, como reatas, bolsas de mano, morrales, escobetillas y cables para diversos usos; también se hacen variedad de artículos de esta actividad llamada jarcería, sin faltar las personas que se dedican a la elaboración de comales y ollas de barro. En algunos ejidos la explotación forestal elaboran artesanías de tallado de madera.</p>	<p>Cabrito en su sangre, nopales con pipián, flor de calabaza, chochas guisadas, jacubes y cecina. Dulces De calabaza, biznaga, chilacayote y piloncillo guisado. Bebidas Miel de maguey.</p>	<p>obras de Rafael Tejada intituladas Jaumave en la Historia, Jaumave y sus Hombres, Honor a Jaumave y Lauro Aguirre, entre otras.</p>
--	---	---	--

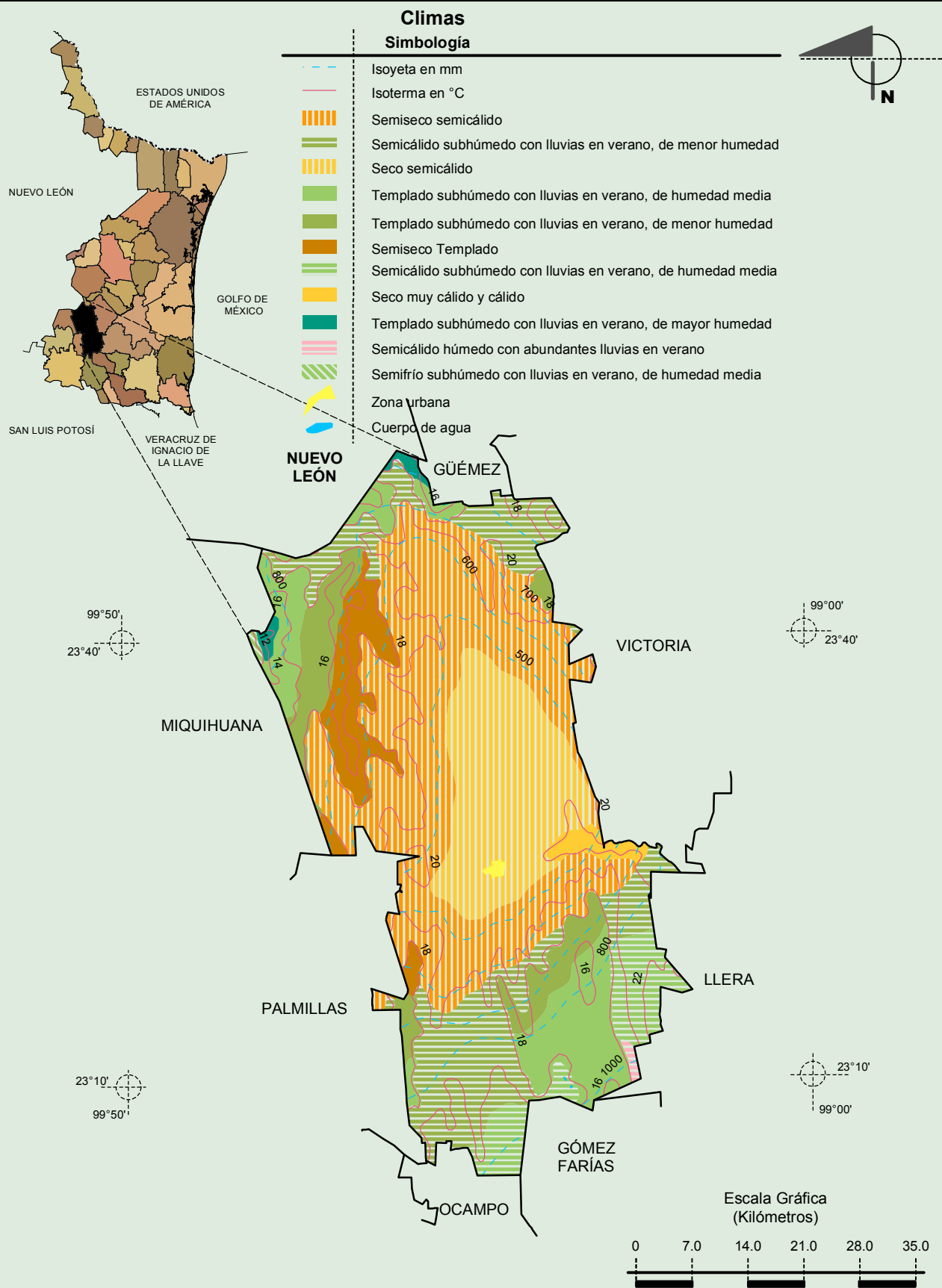
Fuente: www.inafed.gob.mx/wb2/ELOCAL/ELOC_Enciclopedia

Localidades e Infraestructura para el Transporte



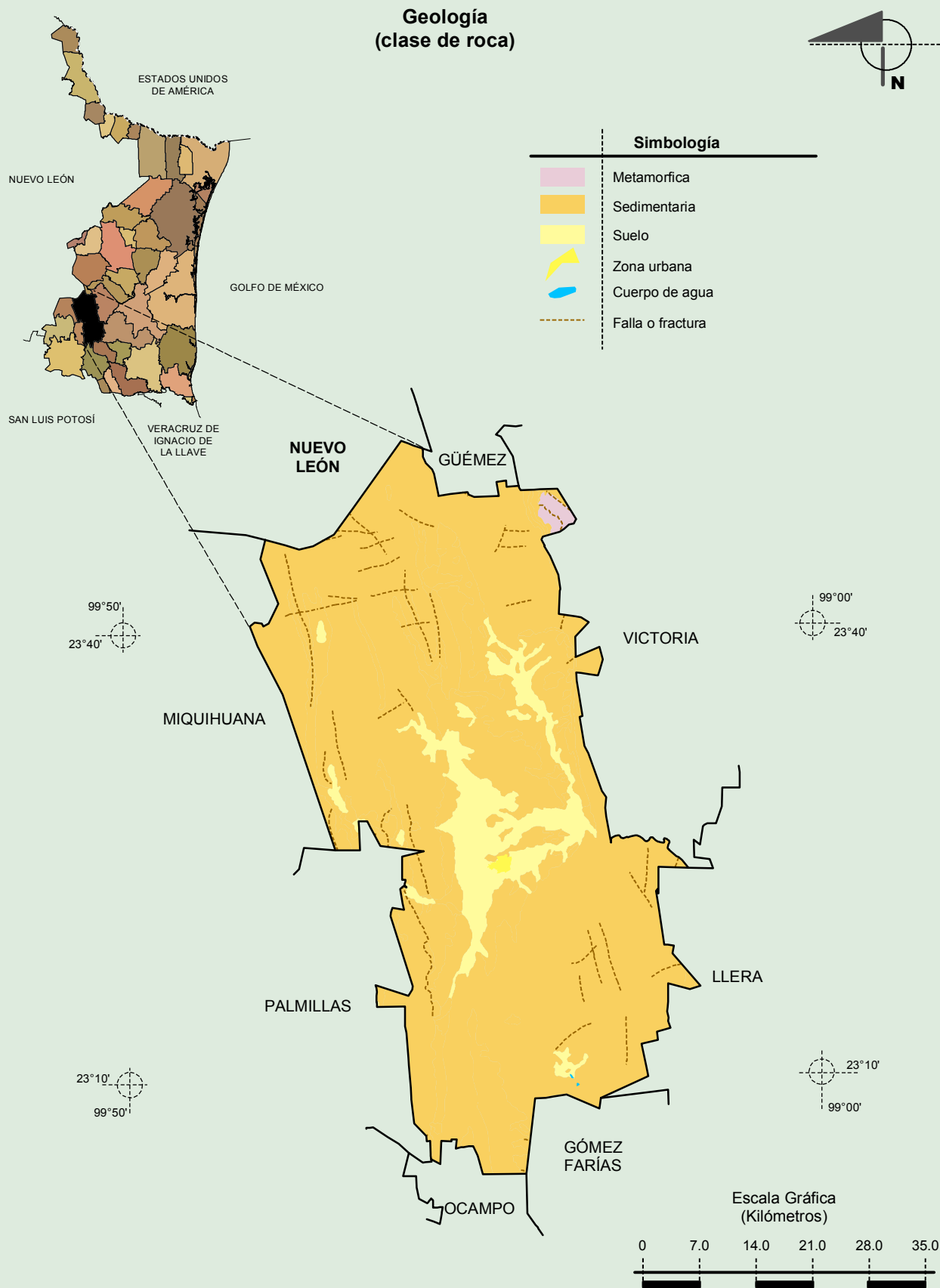
Fuente: INEGI. *Marco Geoestadístico 2010, Versión 4.3*
 INEGI. Información Topográfica Digital Escala 1:250 000 serie III.

**Compendio de información geográfica municipal de los Estados Unidos Mexicanos
Jaumave, Tamaulipas**



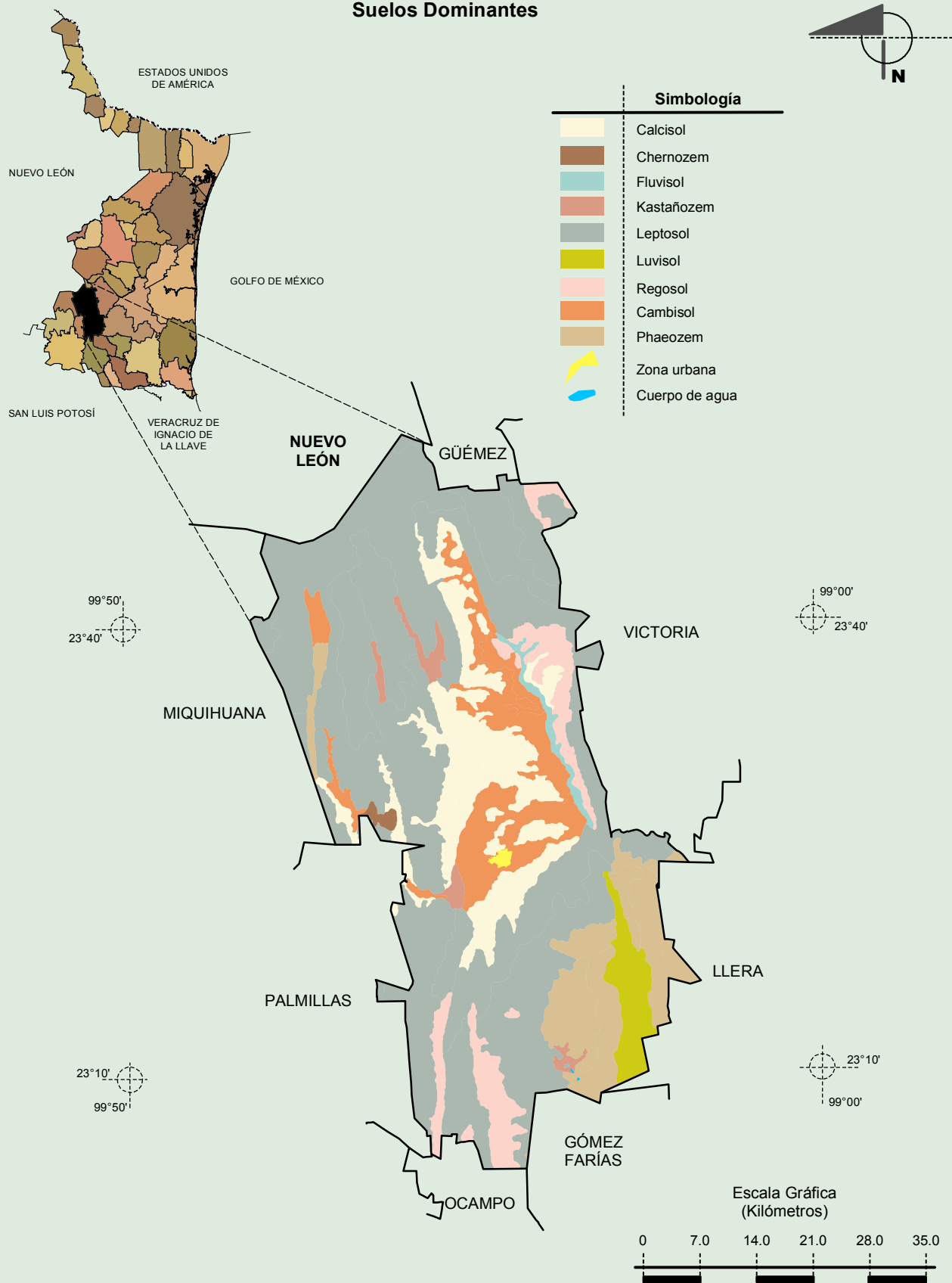
Fuente: INEGI. *Marco Geoestadístico 2010, Versión 4.3*
 INEGI. Continuo Nacional del Conjunto de Datos Geográficos de las Cartas de Climas, Precipitación Total Anual y Temperatura Media Anual 1:1 000 000.

**Compendio de información geográfica municipal de los Estados Unidos Mexicanos
Jaumave, Tamaulipas**



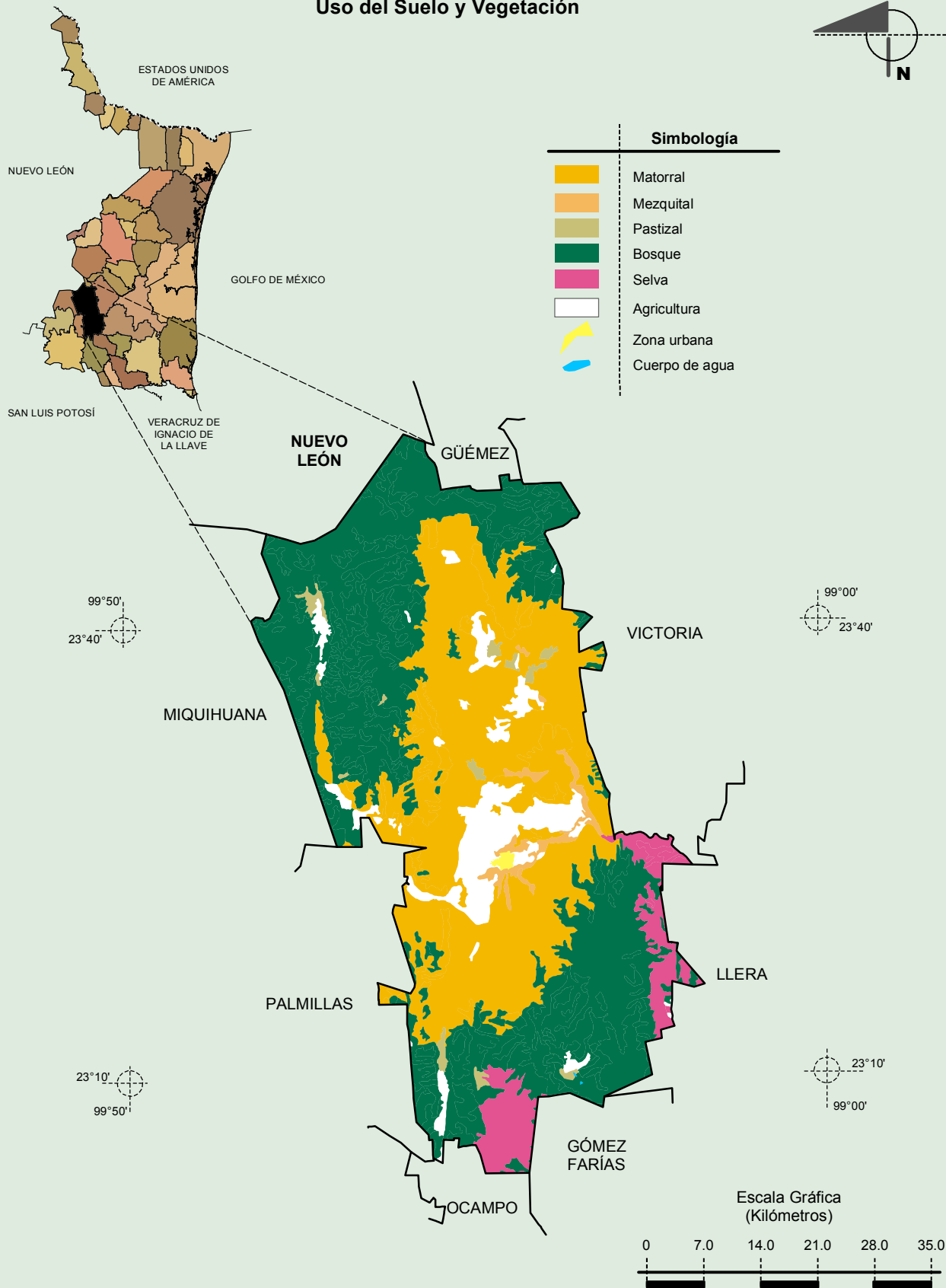
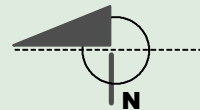
Fuente: INEGI. *Marco Geoestadístico 2010, Versión 4.3*
 INEGI. Continuo Nacional del Conjunto de Datos Geográficos de la Carta Geológica 1:250 000, serie I.
 INEGI. Información Topográfica Digital Escala 1:250 000 serie II.

Suelos Dominantes



Fuente: INEGI. *Marco Geoestadístico 2010, Versión 4.3*
 INEGI. Conjunto de Datos Vectorial Edafológico, Escala 1:250 000, Serie II (Continuo Nacional).
 INEGI. Información Topográfica Digital Escala 1:250 000 serie II.

Uso del Suelo y Vegetación



Fuente: INEGI. Marco Geoestadístico 2010, Versión 4.3
 INEGI. Conjunto de Datos Vectoriales de Uso del Suelo y Vegetación Serie III Escala 1:250 000.
 INEGI. Información Topográfica Digital Escala 1:250 000 serie II.