

Instituto Nacional de Estadística y Geografía



Compendio de información geográfica municipal 2010

Jiménez

Tamaulipas



INSTITUTO NACIONAL
DE ESTADÍSTICA Y GEOGRAFÍA

**Compendio de información geográfica municipal de los
Estados Unidos Mexicanos
Jiménez, Tamaulipas
clave geoestadística 28018**

Ubicación geográfica	Coordenadas y altitud	Colindancias	Otros datos
	Entre los paralelos 24° 29' y 23° 57' de latitud norte; los meridianos 98° 44' y 98° 17' de longitud oeste; altitud entre 50 y 600 m.	Colinda al norte con el municipio de Cruillas; al este con el municipio de Abasolo; al sur con el municipio de Casas y Padilla; al oeste con los municipios de Padilla y San Carlos.	Ocupa el 2.0% de la superficie del estado. Cuenta con 171 localidades y una población total de 8 338 habitantes http://mapserver.inegi.gob.mx/mgn2k/ ; 25 de abril de 2011.

Fisiografía	Provincia	Subprovincia	Sistemas de topoformas
	Llanura Costera del Golfo Norte (100%)	Llanuras y Lomeríos (96%), Sierra de San Carlos (3%) y Sierra de Tamaulipas (1%)	Lomerío con Llanuras (66%), Meseta con Lomerío (12%), Lomerío con Cañadas (10%), Meseta Típica (8%), Sierra Alta con Lomerío (3%) y Sierra Alta (1%)

Clima	Rango de temperatura	Rango de precipitación	Clima
	22 - 26°C	600 – 900 mm	Semiseco muy cálido y cálido (96%) y Semicálido subhúmedo con lluvias en verano, de menor humedad (4%)

Geología	Periodo	Roca	Sitios de interés
	Cretácico (37%), Cuaternario (33%), Neógeno (23%), Paleógeno (6%) y Terciario (1%)	Ígnea extrusiva: Basalto (1%) Ígnea intrusiva: Diorita (0.1%) Sedimentaria: Caliza-lutita (34%), conglomerado (19%), lutita (4.8%), lutita-arenisca (4%), caliza (1%) y	No disponible

		travertino (0.1%) Suelo: Aluvial (33%) y caliche (3%)	
--	--	--	--

Edafología	Suelo dominante
	Leptosol (33.1%), Vertisol (31.1%), Kastañozem (23.9%), Calcisol (7.9%), Cambisol (2.4%), Regosol (1.3%), Chernozem (0.2%) y No aplicable (0.1%)

	Región hidrológica	Cuenca	Subcuenca	Corrientes de agua	Cuerpos de agua
Hidrografía	San Fernando-Soto la Marina (100%)	R. Soto la Marina (73%), R. San Fernando (19%) y Laguna Madre (8%)	R. Soto la Marina (38%), A. La Zanja (34%), A. Chorreras (19%), A. La Misión (8%) y P. Vicente Guerrero (1%)	Perenne: R. Soto la Marina Intermitentes: R. Carretas, R. Casa Blanca, R. El Arcón, R. El Carrizo, R. El Ebanito, R. El Salado, R. Flechadores, R. La Cañada, R. La Lajilla, R. La Piedra, R. Las Cabras, R. Los Marquesotes, R. Los Yugos, R. Panales, R. San Manuel, R. Santa Lucía, R. Soldados y R. Treviño	P. Vicente Guerrero, P. La Loba, P. La Lajilla

Uso del suelo y vegetación	Uso del suelo	Vegetación
	Agricultura (40.8%) y zona urbana (0.2%)	Matorral (55%) y selva (4%)

Uso potencial de la tierra	Agrícola	Pecuario
	Para la agricultura mecanizada continua (47%) Para la agricultura manual estacional (14%) No apta para la agricultura (39%)	Para el establecimiento de praderas cultivadas con maquinaria agrícola (47%) Para el aprovechamiento de la vegetación natural diferente del pastizal (32%) Para el aprovechamiento de la vegetación natural únicamente por el ganado caprino (21%)

Zona urbana	La zona urbana está creciendo sobre suelos y rocas sedimentarias del Cuaternario, en lomeríos; sobre áreas donde originalmente había suelos denominados Vertisol; tienen clima semiseco muy cálido y cálido, y están creciendo sobre terrenos previamente ocupados por agricultura y selvas.
-------------	--

Zonas arqueológicas y monumentos históricos	Monumentos a Don José de Escandón y Helguera; y al General Luis Caballero Rodríguez. Monumentos Arquitectónicos La casa de Don José de Escandón y Helguera (Conde de Sierra Gorda), construida en 1751; Parroquia de Los Cinco Señores, construida en 1757.
--	---

Fuente: www.inafed.gob.mx/wb2/ELOCAL/ELOC_Enciclopedia

Hablantes de lengua indígena	Dialecto	Número de personas
	Náhuatl, Huasteco, Huichol	30

Fuente: INEGI. Nuevo León. *II Censo de Población y Vivienda, 2005. Tabulados básicos*

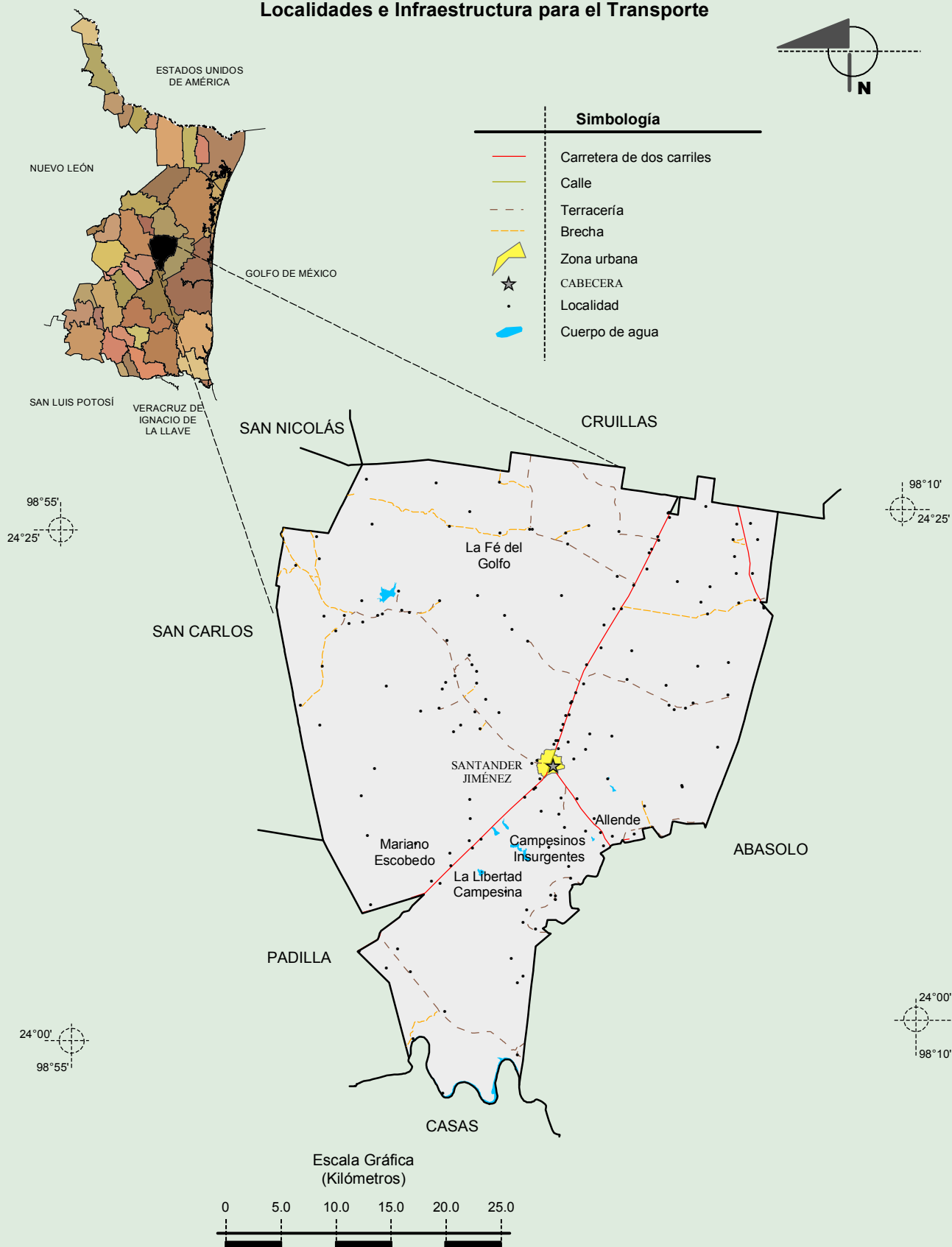
Cultura popular	Artesanías	Gastronomía	Música
	Se elaboran artículos producidos con materiales como el mimbre y palma (canastas, cestos, entre otros).	La gastronomía del municipio, por ser una región ganadera y de la costa norte del país, es a base de carnes como la machaca con huevo, cesina, barbacoa, queso y pescado.	Al igual que en la región norte de la entidad, los eventos sociales y culturales se acompañan con música nortea con instrumentos como el acordeón, tololoche y bajo sexto.

Fuente: www.inafed.gob.mx/wb2/ELOCAL/ELOC_Enciclopedia

Compendio de información geográfica municipal de los Estados Unidos Mexicanos

Jiménez, Tamaulipas

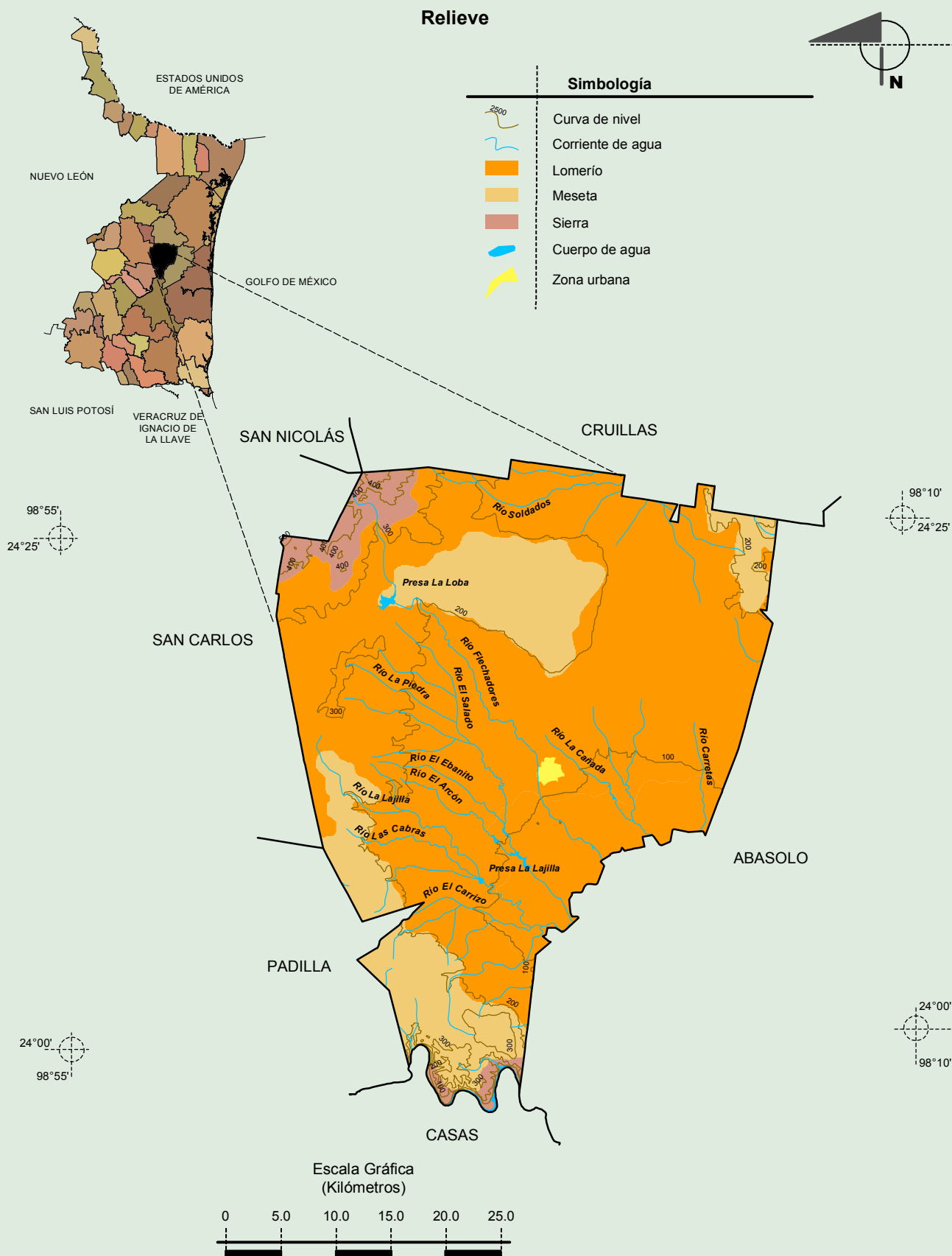
Localidades e Infraestructura para el Transporte



Fuente: INEGI. Marco Geoestadístico 2010, Versión 4.3
INEGI. Información Topográfica Digital Escala 1:250 000 serie III.

Compendio de información geográfica municipal de los Estados Unidos Mexicanos

Jiménez, Tamaulipas



Fuente: INEGI. Marco Geoestadístico 2010, Versión 4.3

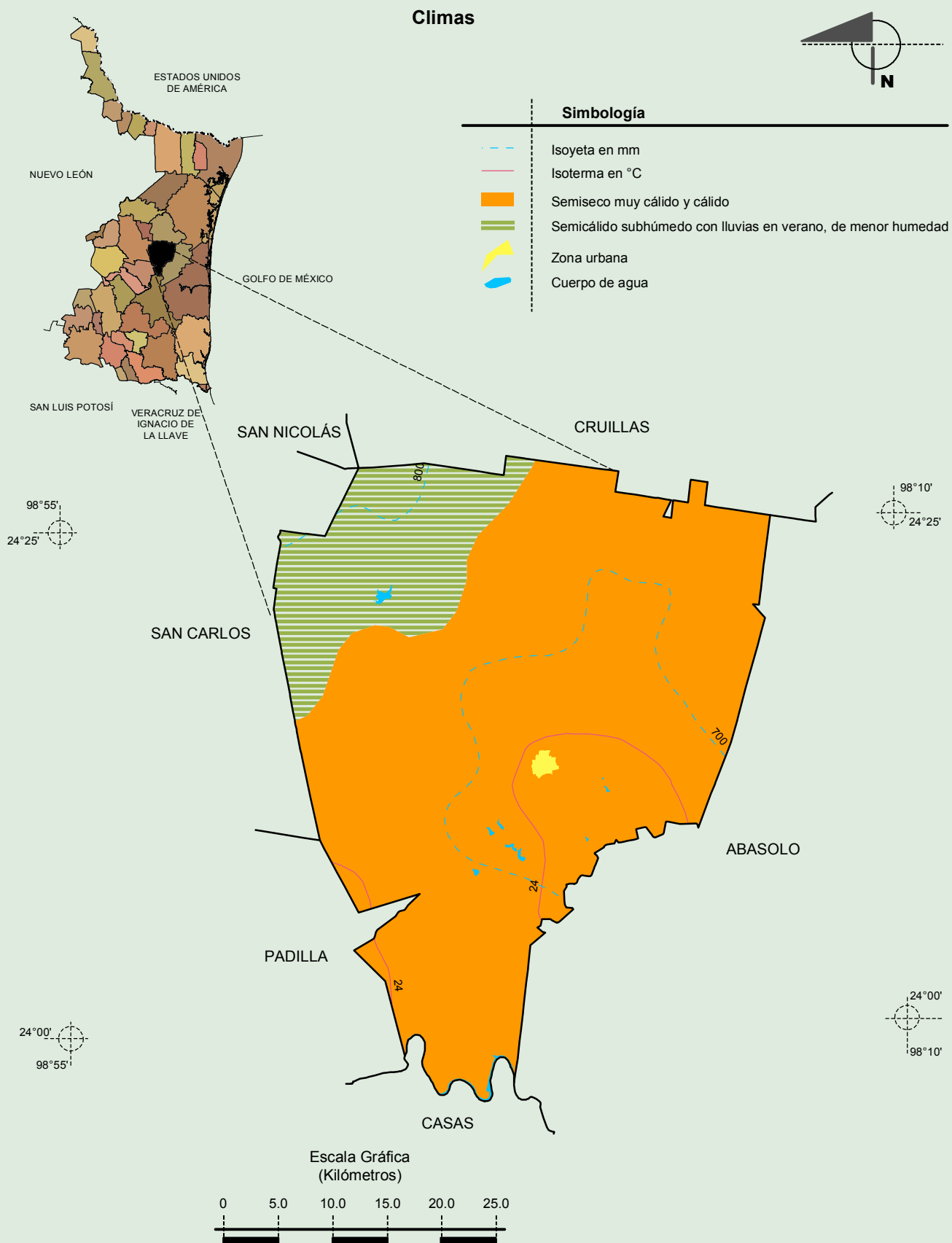
INEGI. Continuo Nacional del Conjunto de Datos Geográficos de la Carta Fisiográfica 1:1 000 000, serie I.

INEGI. Información Topográfica Digital Escala 1:250 000 serie II.

INEGI-CONAGUA. 2007. Mapa de la Red Hidrográfica Digital de México escala 1:250 000. México.

Compendio de información geográfica municipal de los Estados Unidos Mexicanos

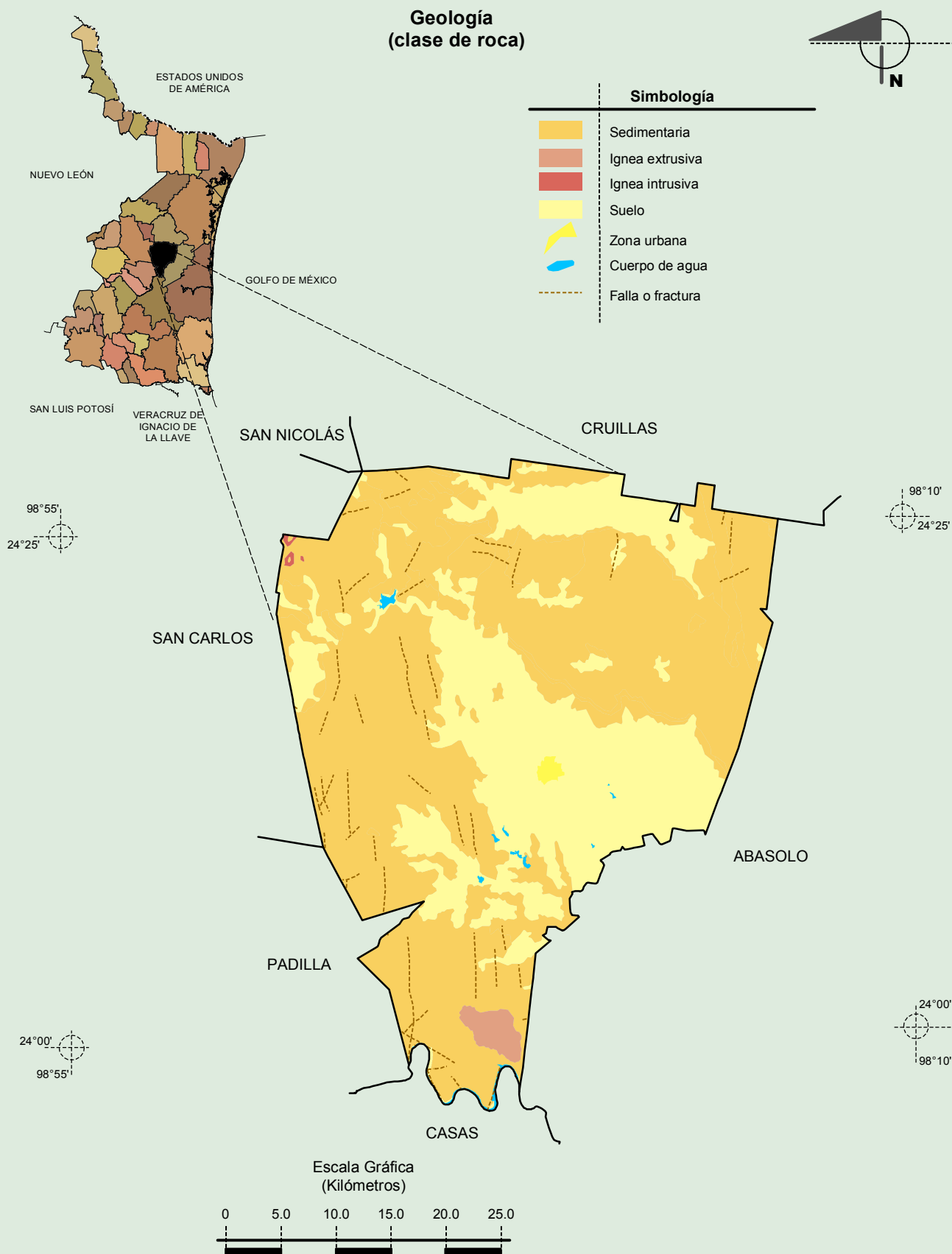
Jiménez, Tamaulipas



Fuente: INEGI. Marco Geoestadístico 2010, Versión 4.3

INEGI. Continuo Nacional del Conjunto de Datos Geográficos de las Cartas de Climas, Precipitación Total Anual y Temperatura Media Anual 1:1 000 000.

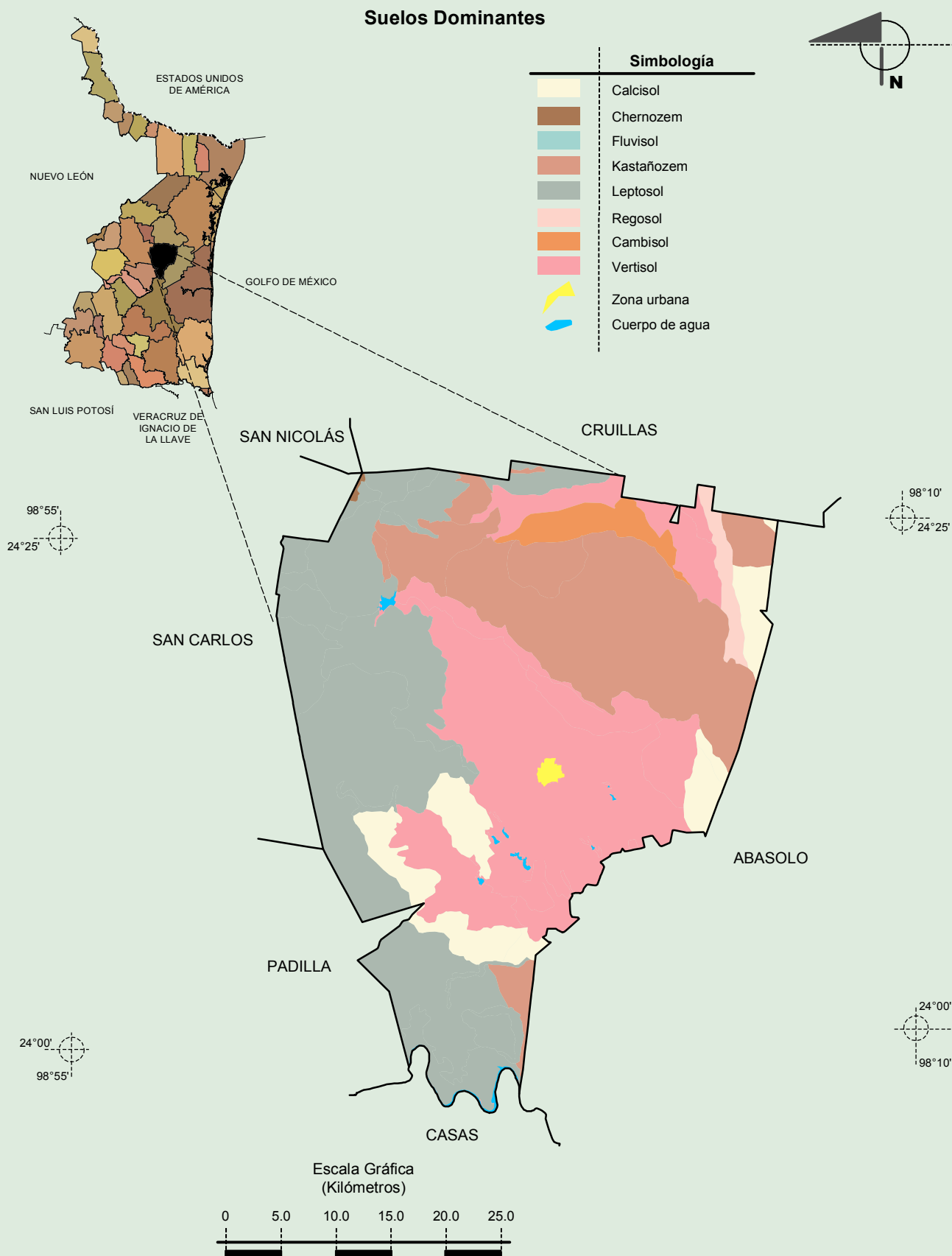
Compendio de información geográfica municipal de los Estados Unidos Mexicanos
Jiménez, Tamaulipas



Fuente: INEGI. *Marco Geoestadístico 2010, Versión 4.3*
 INEGI. Continuo Nacional del Conjunto de Datos Geográficos de la Carta Geológica 1:250 000, serie I.
 INEGI. Información Topográfica Digital Escala 1:250 000 serie II.

Compendio de información geográfica municipal de los Estados Unidos Mexicanos

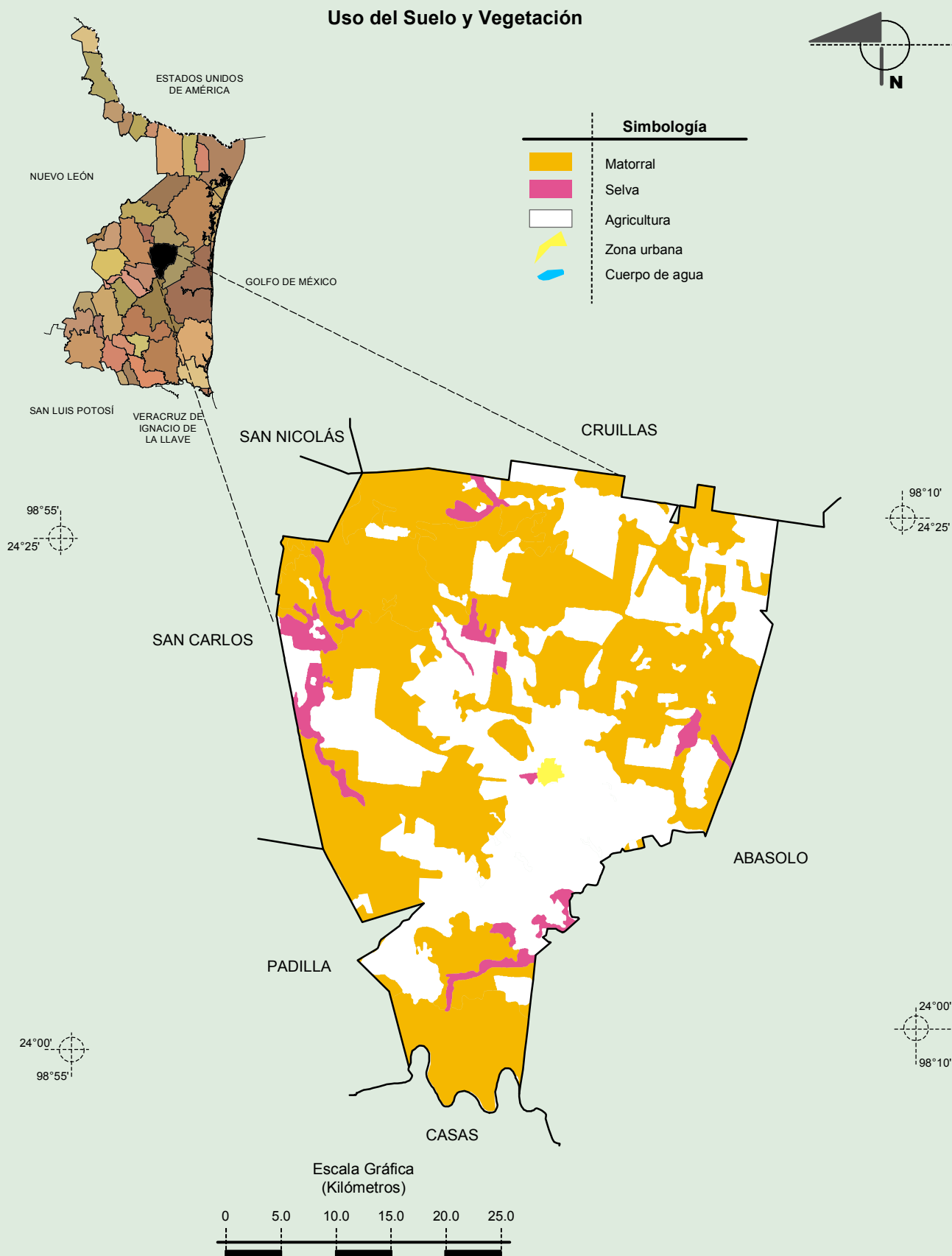
Jiménez, Tamaulipas



Fuente: INEGI. Marco Geoestadístico 2010, Versión 4.3

INEGI. Conjunto de Datos Vectorial Edafológico, Escala 1:250 000, Serie II (Continuo Nacional).

INEGI. Información Topográfica Digital Escala 1:250 000 serie II.



Fuente: INEGI. Marco Geoestadístico 2010, Versión 4.3

INEGI. Conjunto de Datos Vectoriales de Uso del Suelo y Vegetación Serie III Escala 1:250 000.

INEGI. Información Topográfica Digital Escala 1:250 000 serie II.