

Instituto Nacional de Estadística y Geografía



Compendio de información geográfica municipal 2010

Mainero

Tamaulipas



INSTITUTO NACIONAL
DE ESTADÍSTICA Y GEOGRAFÍA

**Compendio de información geográfica municipal de los
Estados Unidos Mexicanos
Mainero, Tamaulipas
clave geoestadística 28020**

Ubicación geográfica	Coordenadas y altitud	Colindancias	Otros datos
	Entre los paralelos 24° 45' y 24° 28' de latitud norte; los meridianos 99° 45' y 99° 25' de longitud oeste; altitud entre 200 y 2 000 m.	Colinda al norte con el estado de Nuevo León; al este con el municipio de Villagrán; al sur con el municipio de Villagrán y el estado de Nuevo León; al oeste con el estado de Nuevo León.	Ocupa el 0.5% de la superficie del estado. Cuenta con 83 localidades y una población total de 2 579 habitantes http://mapserver.inegi.gob.mx/mgn2k/ ; 25 de abril de 2011.

Fisiografía	Provincia	Subprovincia	Sistemas de topoformas
	Llanura Costera del Golfo Norte (84%) y Sierra Madre Oriental (16%)	Llanuras y Lomeríos (84%) y Gran Sierra Plegada (16%)	Lomerío con Llanuras (68%), Lomerío con Bajadas (16%) y Sierra Plegada (16%)

Clima	Rango de temperatura	Rango de precipitación	Clima
	18 - 24°C	700 – 1 100 mm	Semicálido subhúmedo con lluvias en verano, de humedad media (50%), Semicálido subhúmedo con lluvias en verano, de menor humedad (40%) y Semicálido subhúmedo con lluvias en verano, de mayor humedad (10%)

Geología	Periodo	Roca	Sitios de interés
	Cretácico (68%), Neógeno (19.7%), Cuaternario (12%) y Jurásico (0.3%)	Sedimentaria: Lutita (55.5%), conglomerado (19%), caliza (10%), caliza-lutita (3%) y brecha sedimentaria (0.5%), Suelo: Aluvial (12%)	No disponible

Edafología	Suelo dominante
	Leptosol (34.3%), Vertisol (23.4%), Regosol (18.9%), Phaeozem (13.1%) y Calcisol (10.3%)

	Región hidrológica	Cuenca	Subcuenca	Corrientes de agua	Cuerpos de agua
Hidrografía	San Fernando-Soto la Marina (100%)	R. Soto la Marina (62%) y R. San Fernando (38%)	R. Pílon (62%), A. Camacho (37.5%) y R. Limón (0.5%)	Perennes: R. Pílon y R. La Oveja Intermitentes: R. Las Tablas, R. Santa Lucía, R. Las Raíces, R. El Ebanito, R. El Cabrito, R. El Tigre, A. de los Naranjos y A. Anegado	P. Real de Borbón

Uso del suelo y vegetación	Uso del suelo	Vegetación
	Agricultura (34.9%) y zona urbana (0.1%)	Matorral (37.5%), bosque (24.5%) y selva (3%)

Uso potencial de la tierra	Agrícola	Pecuario
	Para la agricultura mecanizada continua (42%) Para la agricultura con tracción animal continua (6%) Para la agricultura manual estacional (7%) No apta para la agricultura (45%)	Para el establecimiento de praderas cultivadas con maquinaria agrícola (42%) Para el aprovechamiento de la vegetación natural diferente del pastizal (13%) Para el aprovechamiento de la vegetación natural únicamente por el ganado caprino (45%)

Zona urbana	La zona urbana está creciendo sobre suelos y rocas sedimentarias del Cuaternario, en lomeríos; sobre áreas donde originalmente había suelos denominados Phaeozem; tienen clima semicálido subhúmedo con lluvias en verano, de menor humedad, y están creciendo sobre terrenos previamente ocupados por agricultura y matorrales.
--------------------	--

Zonas arqueológicas y monumentos históricos	MonumentosAArquitectonicos Catedral de la Virgen de Guadalupe Monumentos Históricos
--	---

	Monumento a Benito Juárez, ubicado en la plaza principal; monumento al Maestro Rural, localizado a un costado de la misma plaza.
--	--

Fuente: www.inafed.gob.mx/wb2/ELOCAL/ELOC_Enciclopedia

Hablantes de lengua indígena	Dialecto	Número de personas
	No especificado	2

Fuente: INEGI. Nuevo León. II Censo de Población y Vivienda, 2005. Tabulados básicos

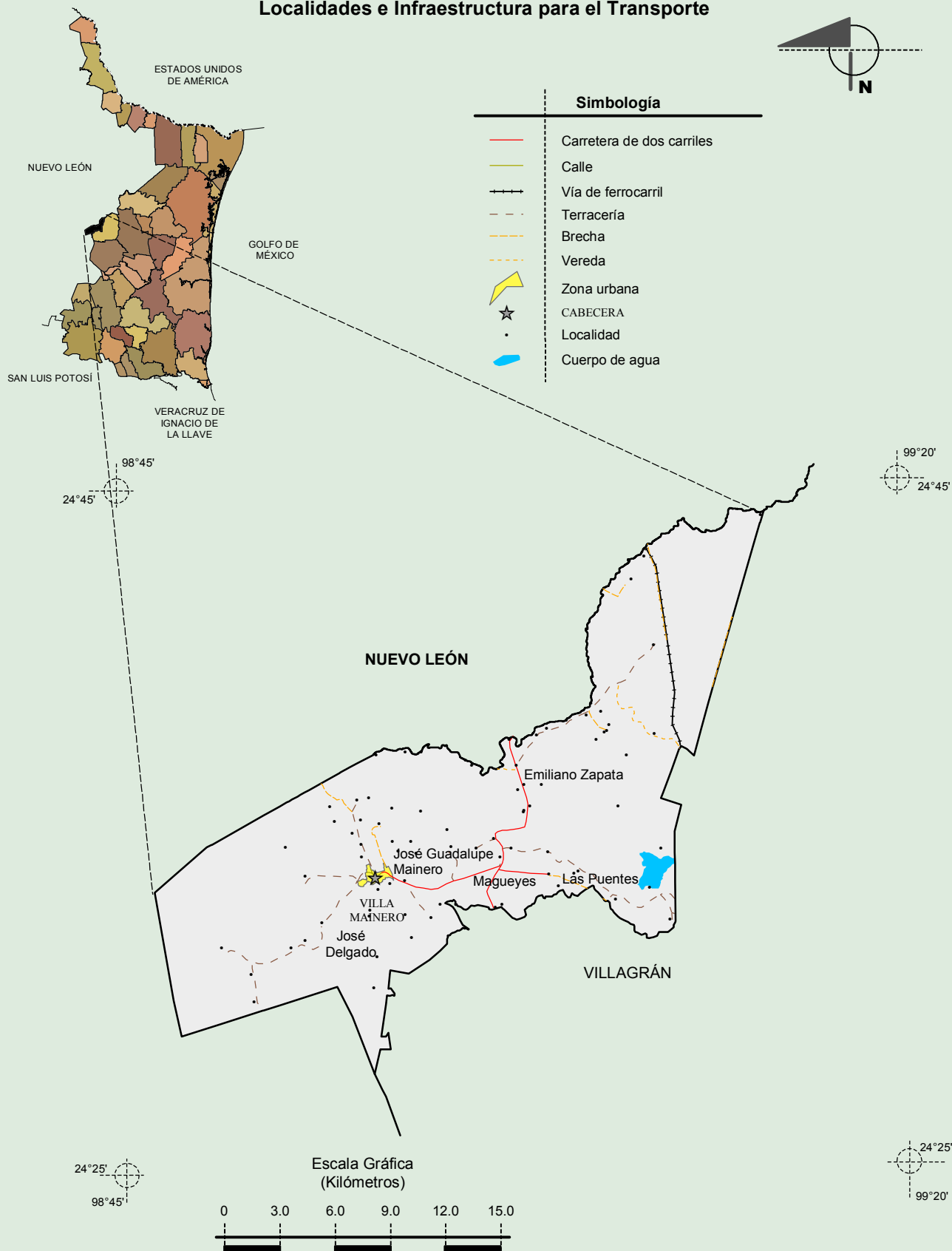
Cultura popular	Artesanías	Gastronomía	Música
	No disponible	Alimentos Cabrito y tamales. Dulces Capirotada, buñuelos, dulce de caña, panelas, piloncillo combinado con cacahuete o nuez. Bebidas Aguamiel curda o cocida de caña.	Al igual que en la región norte de la entidad, los eventos sociales y culturales se acompañan con música nortea con instrumentos como el acordeón, tololoche y bajo sexto.

Fuente: www.inafed.gob.mx/wb2/ELOCAL/ELOC_Enciclopedia

Compendio de información geográfica municipal de los Estados Unidos Mexicanos

Mainero, Tamaulipas

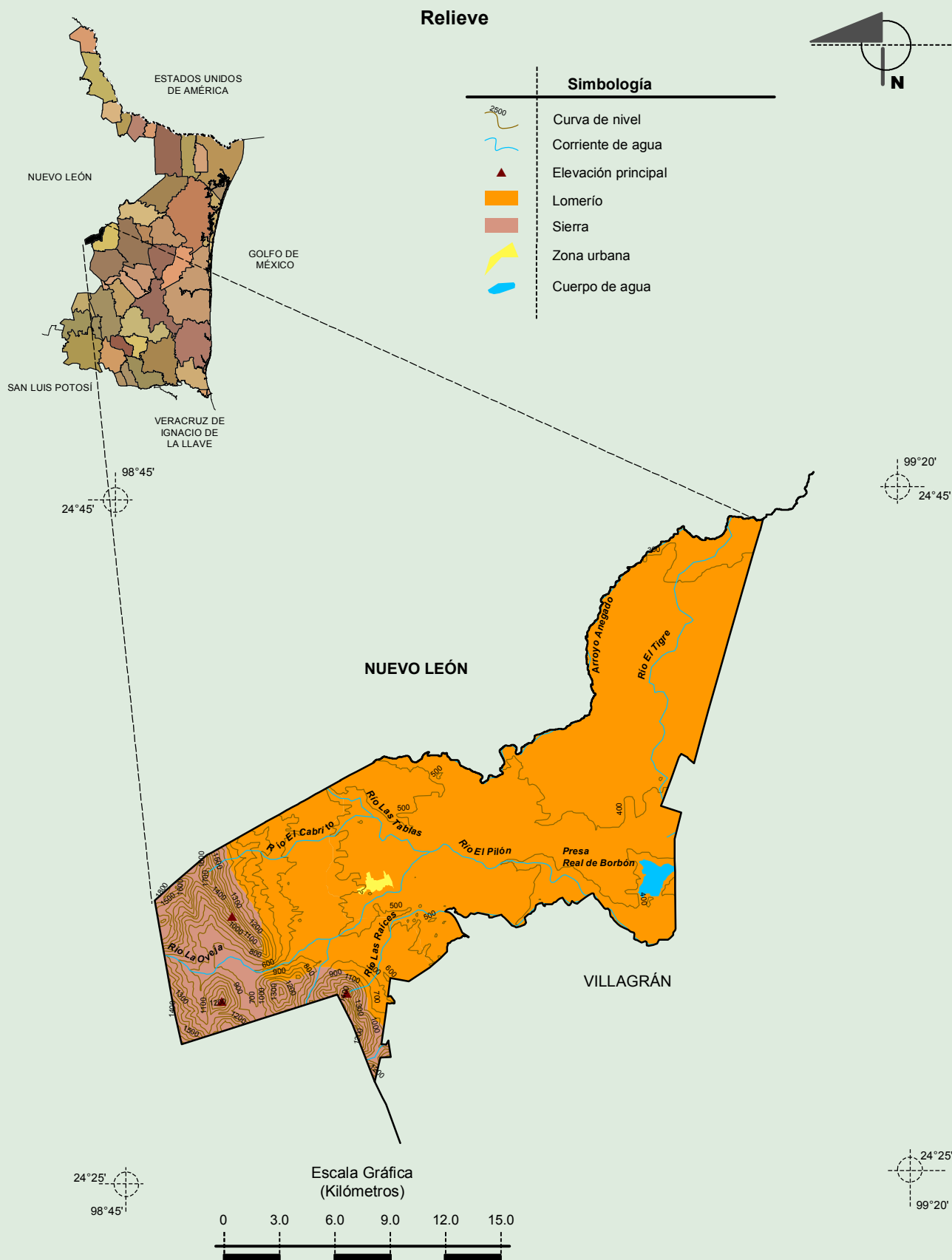
Localidades e Infraestructura para el Transporte



Fuente: INEGI. Marco Geoestadístico 2010, Versión 4.3
INEGI. Información Topográfica Digital Escala 1:250 000 serie III.

Compendio de información geográfica municipal de los Estados Unidos Mexicanos

Mainero, Tamaulipas



Fuente: INEGI. *Marco Geoestadístico 2010, Versión 4.3*

INEGI. Continuo Nacional del Conjunto de Datos Geográficos de la Carta Fisiográfica 1:1 000 000, serie I.

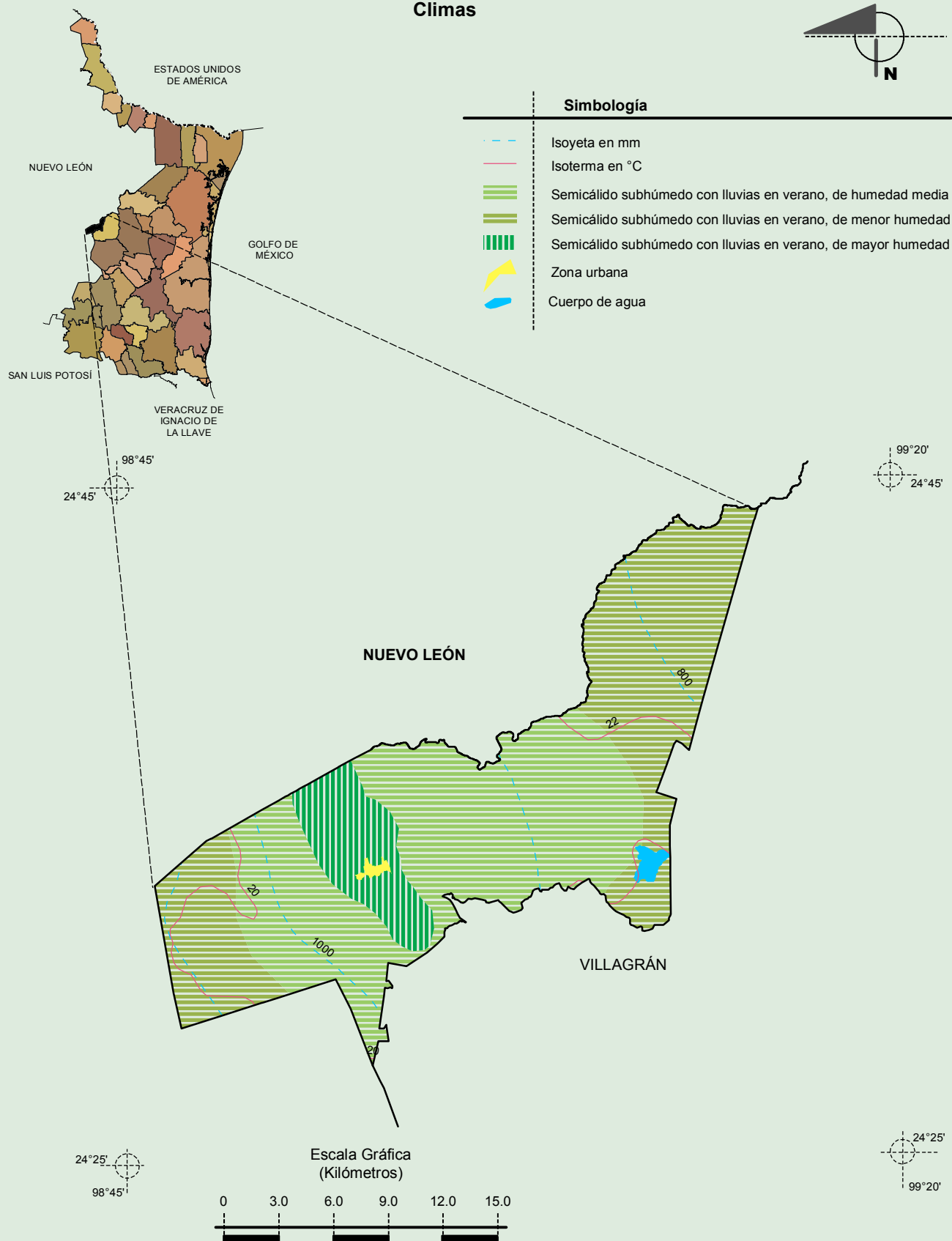
INEGI. Información Topográfica Digital Escala 1:250 000 serie II.

INEGI-CONAGUA. 2007. Mapa de la Red Hidrográfica Digital de México escala 1:250 000. México.

Compendio de información geográfica municipal de los Estados Unidos Mexicanos

Mainero, Tamaulipas

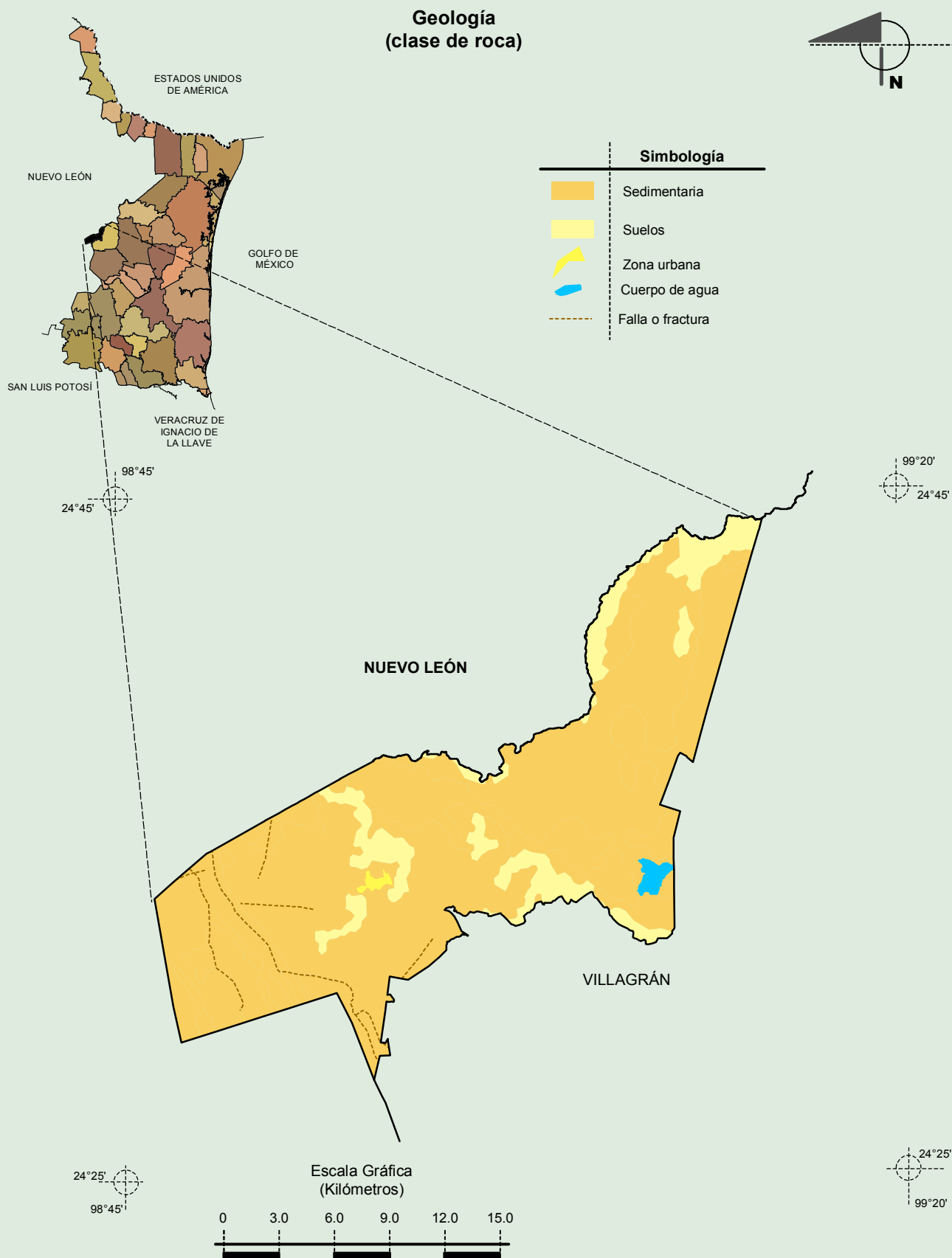
Climas



Fuente: INEGI. *Marco Geoestadístico 2010, Versión 4.3*

INEGI. Continuo Nacional del Conjunto de Datos Geográficos de las Cartas de Climas, Precipitación Total Anual y Temperatura Media Anual 1:1 000 000.

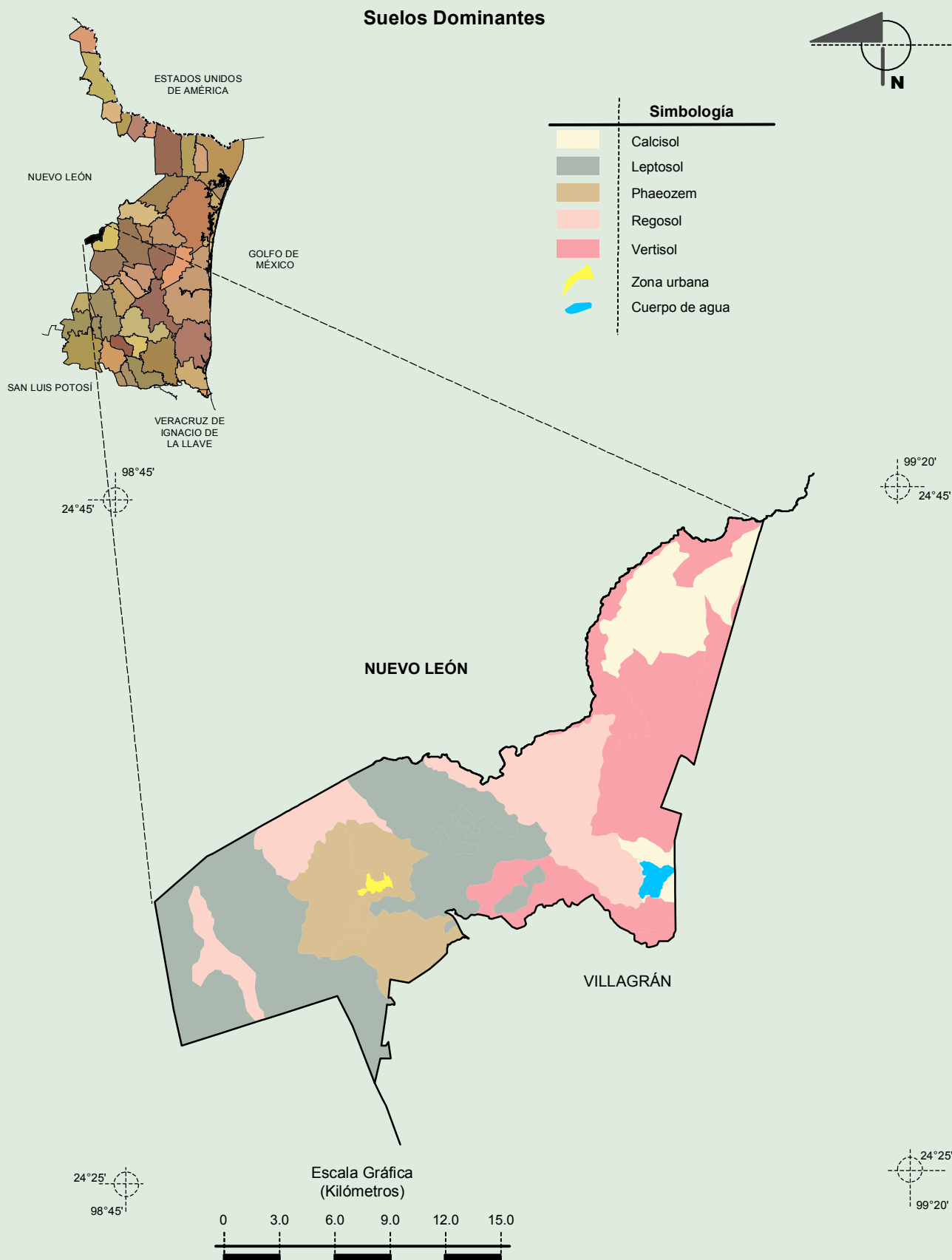
Compendio de información geográfica municipal de los Estados Unidos Mexicanos
Mainero, Tamaulipas



Fuente: INEGI. *Marco Geoestadístico 2010, Versión 4.3*
 INEGI. Continuo Nacional del Conjunto de Datos Geográficos de la Carta Geológica 1:250 000, serie I.
 INEGI. Información Topográfica Digital Escala 1:250 000 serie II.

Compendio de información geográfica municipal de los Estados Unidos Mexicanos

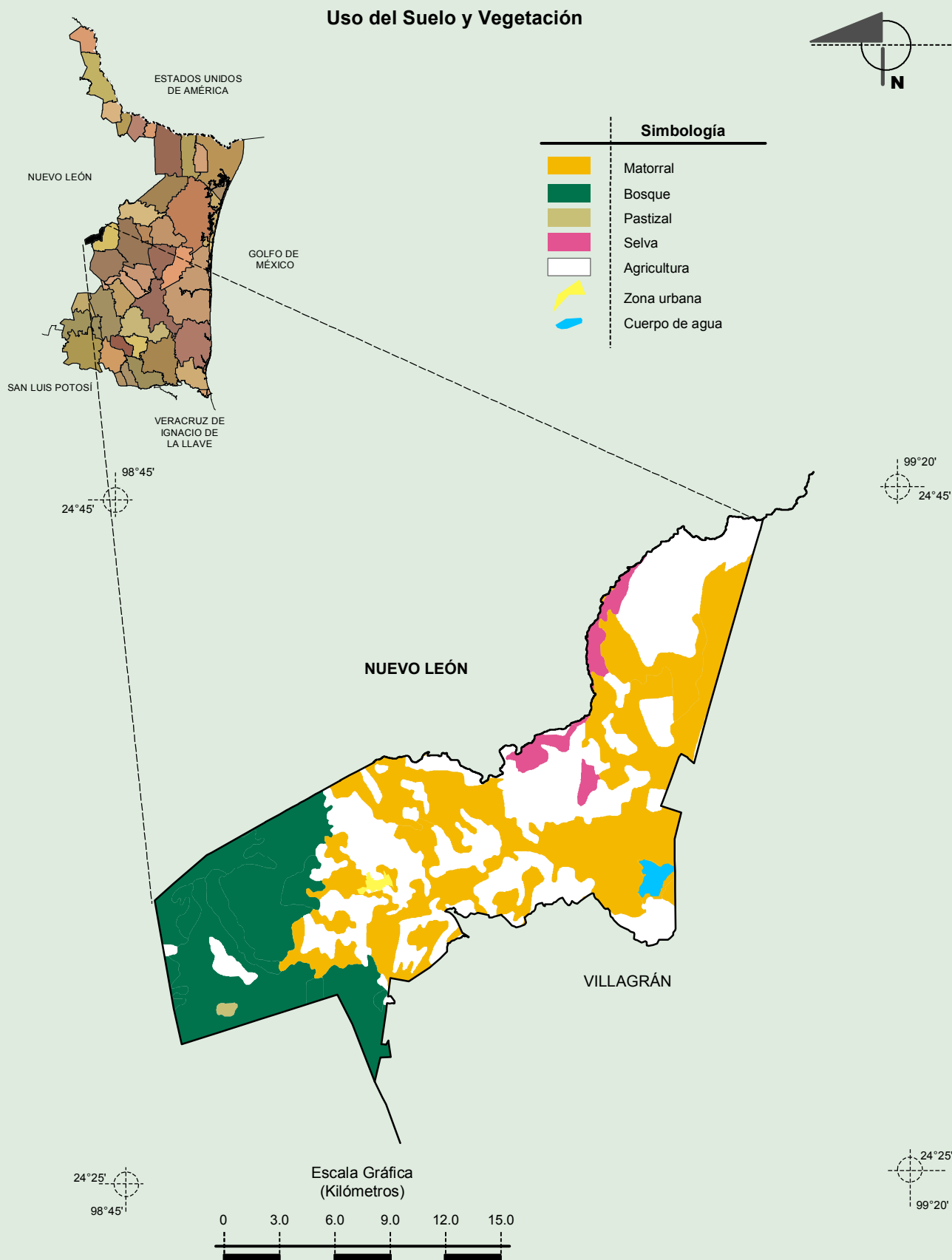
Mainero, Tamaulipas



Fuente: INEGI. *Marco Geoestadístico 2010, Versión 4.3*

INEGI. Conjunto de Datos Vectorial Edafológico, Escala 1:250 000, Serie II (Continuo Nacional).

INEGI. Información Topográfica Digital Escala 1:250 000 serie II.



Fuente: INEGI. *Marco Geoestadístico 2010, Versión 4.3*

INEGI. Conjunto de Datos Vectoriales de Uso del Suelo y Vegetación Serie III Escala 1:250 000.

INEGI. Información Topográfica Digital Escala 1:250 000 serie II.