



# Compendio de información geográfica municipal 2010

Matamoros

Tamaulipas



**Compendio de información geográfica municipal de los  
Estados Unidos Mexicanos  
Matamoras, Tamaulipas  
clave geoestadística 28022**

	Coordenadas y altitud	Colindancias	Otros datos
<b>Ubicación geográfica</b>	Entre los paralelos 26° 05' y 25° 03' de latitud norte; los meridianos 97° 57' y 97° 09' de longitud oeste; altitud entre 0 y 50 m.	Colinda al norte con los Estados Unidos de América; al este con el Golfo de México; al sur con el municipio de San Fernando; al oeste con los municipios de Río Bravo y Valle Hermoso.	Ocupa el 5.7% de la superficie del estado Cuenta con 1 271 localidades y una población total de 489 193 habitantes <a href="http://mapserver.inegi.gob.mx/mgn2k/">http://mapserver.inegi.gob.mx/mgn2k/</a> ; 25 de abril de 2011.

	Provincia	Subprovincia	Sistemas de topoformas
<b>Fisiografía</b>	Llanura Costera del Golfo Norte (81%) y Cuerpo de agua (19%)	Llanura Costera Tamaulipeca (81%) y Cuerpo de agua (19%)	Llanura Aluvial (45%), Llanura Aluvial Inundable (33%), Cuerpo de Agua (19%) y Playa o Barra (3%)

	Rango de temperatura	Rango de precipitación	Clima
<b>Clima</b>	20 - 24°C	500 – 700 mm	Semicálido subhúmedo con lluvias escasas todo el año (99.4%) y Semiseco muy cálido y cálido (0.4%)

	Periodo	Roca	Sitios de interés
<b>Geología</b>	Cuaternario (78%) y Cuerpo de Agua (22%)	Suelo: Aluvial (67%), cuerpo de agua (22%), lacustre (5.5%), eólico (4.5%) y litoral (1%)	Mina

<b>Edafología</b>	Suelo dominante
	Vertisol (35.8%), No aplicable (19.0%), Solonchak (19.0%), Chernozem (18.9%), Arenosol (3.6%), Calcisol (2.9%), Phaeozem (0.4%) y Regosol (1.5%)

	Región hidrológica	Cuenca	Subcuenca	Corrientes de agua	Cuerpos de agua
<b>Hidrografía</b>	Bravo-Conchos (62%) y San Fernando-Soto la Marina (38%)	R. Bravo-Matamoros-Reynosa (62%) y Laguna Madre (38%)	Laguna Madre (38%), R. Bravo-Matamoros (36%) y R. Bravo-Reynosa (26%)	Perennes: R. Cajas Pintas, R. El Diablo, A. Seco, R. Bravo y R. El Tigre Intermitentes: R. Resaca La Palma, R. La Pita, R. Resaca Los Catanes y A. de Enmedio	L. Cabos Negros, L. Cabrito, L. Cinco de Mayo, L. El Acero, L. El Barril, L. El Ombligo, L. El Petril, L. El Rabón, L. El Rosario, L. El Viejo, L. Horcones, L. La Alberca, L. La Atascosa, L. La Atravesada, L. La Barranquita, L. La Cafetera, L. La Grulla, L. La Hormiga, L. La India, L. La Leona, L. La Lobera, L. La Pita, L. La Soledad, L. de los Puertos, L. del Barril, L. Estero del Perro, L. Llano Salado, L. Madre, L. Mar Negro, L. Ramírez, L. Salada, L. Las Ánimas, L. Las Comitas, L. Las Conchas, L. Las Cuatas, L. Las Jaras, L. Las pedras de Lumbre, L. Los Petriles, L. Mata de Sandía, L. Media Luna, L. Plan Salado, L. Saltillo, L. San Juan, L. Santa María, L. Tío

					Castillo, L. Tres Mesquites y L. Vallacoyota
--	--	--	--	--	--

Uso del suelo y vegetación	Uso del suelo	Vegetación
	Agricultura (41%), cuerpo de agua (21%) y zona urbana (2%)	Matorral (32%) y pastizal (4%)

Uso potencial de la tierra	Agrícola	Pecuario
	Para la agricultura mecanizada continua (25%) Para la agricultura mecanizada estacional (1%) No apta para la agricultura (74%)	Para el establecimiento de praderas cultivadas con maquinaria agrícola (26%) No aptas para uso pecuario (74%)

Zona urbana	Las zonas urbanas están creciendo sobre suelos del Cuaternario, en llanuras; sobre áreas donde originalmente había suelos denominados Vertisol, Chernozem y Solonchak; tienen clima semicálido subhúmedo con lluvias escasas todo el año, y están creciendo sobre terrenos previamente ocupados por agricultura y vegetación halófila.
-------------	--

Zonas arqueológicas y monumentos históricos	A Benito Juárez e Hidalgo, ubicados en la plaza frente al palacio municipal, a Mariano Matamoros ubicado a la salida de la carretera a Monterrey; a los niños Héroe, a un costado del Hospital Civil. A Miguel Hidalgo y Mariano Matamoros, los que se ubican a la salida de la carretera a Monterrey, Nuevo León, así como el de Niños Héroe, localizados en un costado del Hospital Civil. La casa Cross, de estilo colonial y arquitectura francesa, construida en 1885. Museo casa Mata, que fue cuartel en la época de la colonia, construido en 1845, Teatro de la Reforma hoy reconstruido, se empezó a edificar en 1864, contaba con un sistema mecánico para colocar horizontal el piso de la sala y quedar formado así, un salón para grandes festejos. La casa Cross, de estilo colonial y arquitectura francesa, construida en 1885. Museo casa Mata, que fue cuartel en la época de la colonia, construido en 1845, Teatro de la Reforma hoy reconstruido, se empezó a edificar en 1864, contaba con un sistema mecánico para colocar horizontal el piso de la sala y quedar formado así, un salón para grandes festejos.
---	--

Fuente: [www.inafed.gob.mx/wb2/ELOCAL/ELOC\\_Enciclopedia](http://www.inafed.gob.mx/wb2/ELOCAL/ELOC_Enciclopedia)

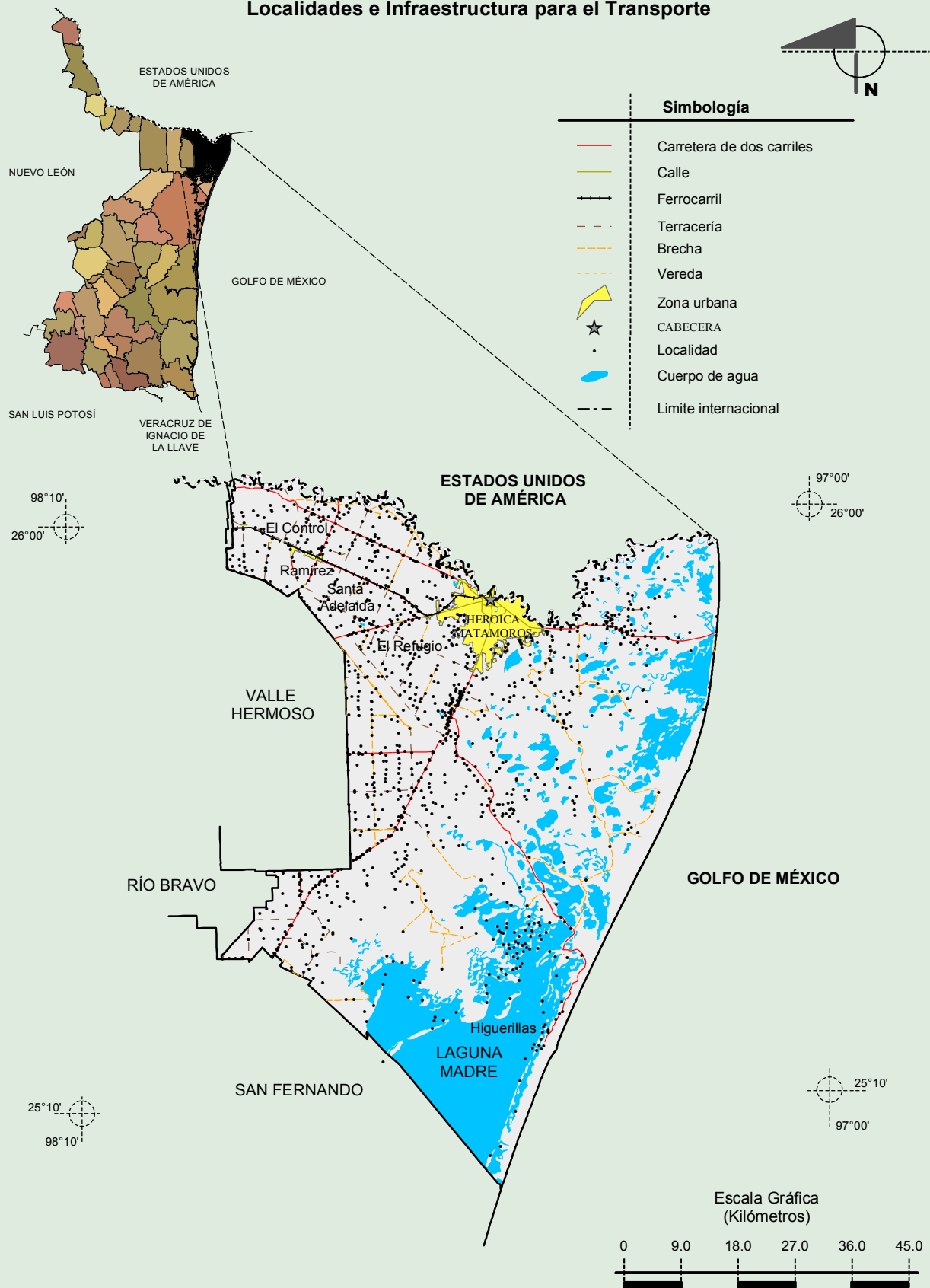
Hablantes de lengua indígena	Dialecto	Número de personas
	Náhuatl, Huasteco, Totonaca, Mazahua, Otomí, Lenguas Zapotecas, Lenguas Mixtecas, Pame, Popoluca	3 500

Fuente: INEGI. Nuevo León. II Censo de Población y Vivienda, 2005. Tabulados básicos

	Artesanías	Gastronomía	Música
<p><b>Cultura popular</b></p>	<p>En este rubro destacan los productos artesanales elaborados por la familia Amaya, un grupo de artesanos encabezados por Francisco Javier Amaya, junto con su padre, tíos y primos elaboran estatuas, carros alegóricos, piñatas, escenografías, nacimientos, cascos corazas, entre otros. Sus productos son elaborados a partir de materiales como el papel mache, madera, pintura, estructuras metálicas, fibra de vidrio y otros materiales.</p>	<p>Carne seca, tortillas de harina, carne asada. Aquí nacieron los Nachos.</p>	<p>No disponible</p>

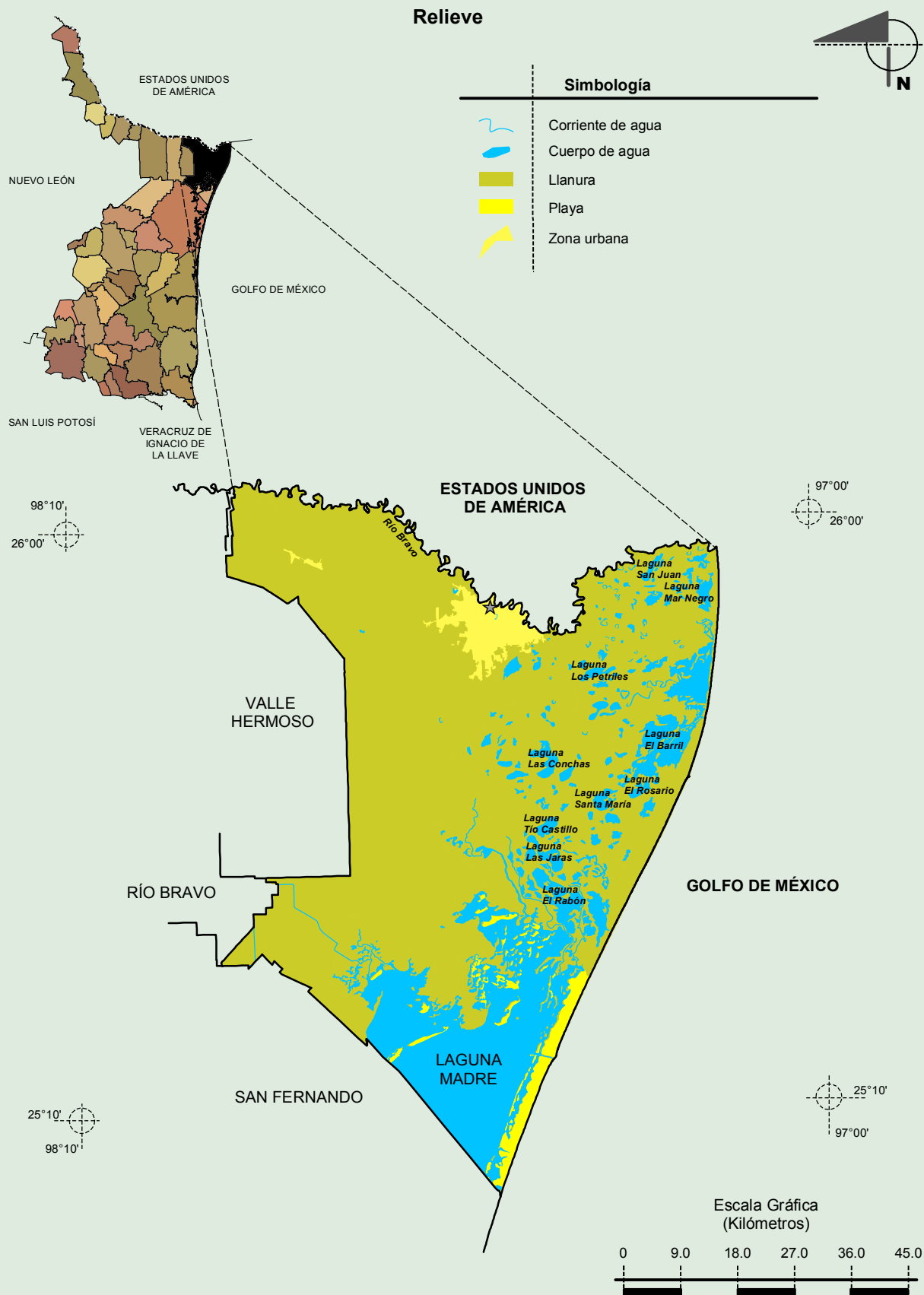
Fuente: [www.inafed.gob.mx/wb2/ELOCAL/ELOC\\_Enciclopedia](http://www.inafed.gob.mx/wb2/ELOCAL/ELOC_Enciclopedia)

**Localidades e Infraestructura para el Transporte**



Fuente: INEGI. Marco Geoestadístico 2010, Versión 4.3  
 INEGI. Información Topográfica Digital Escala 1:250 000 serie III.

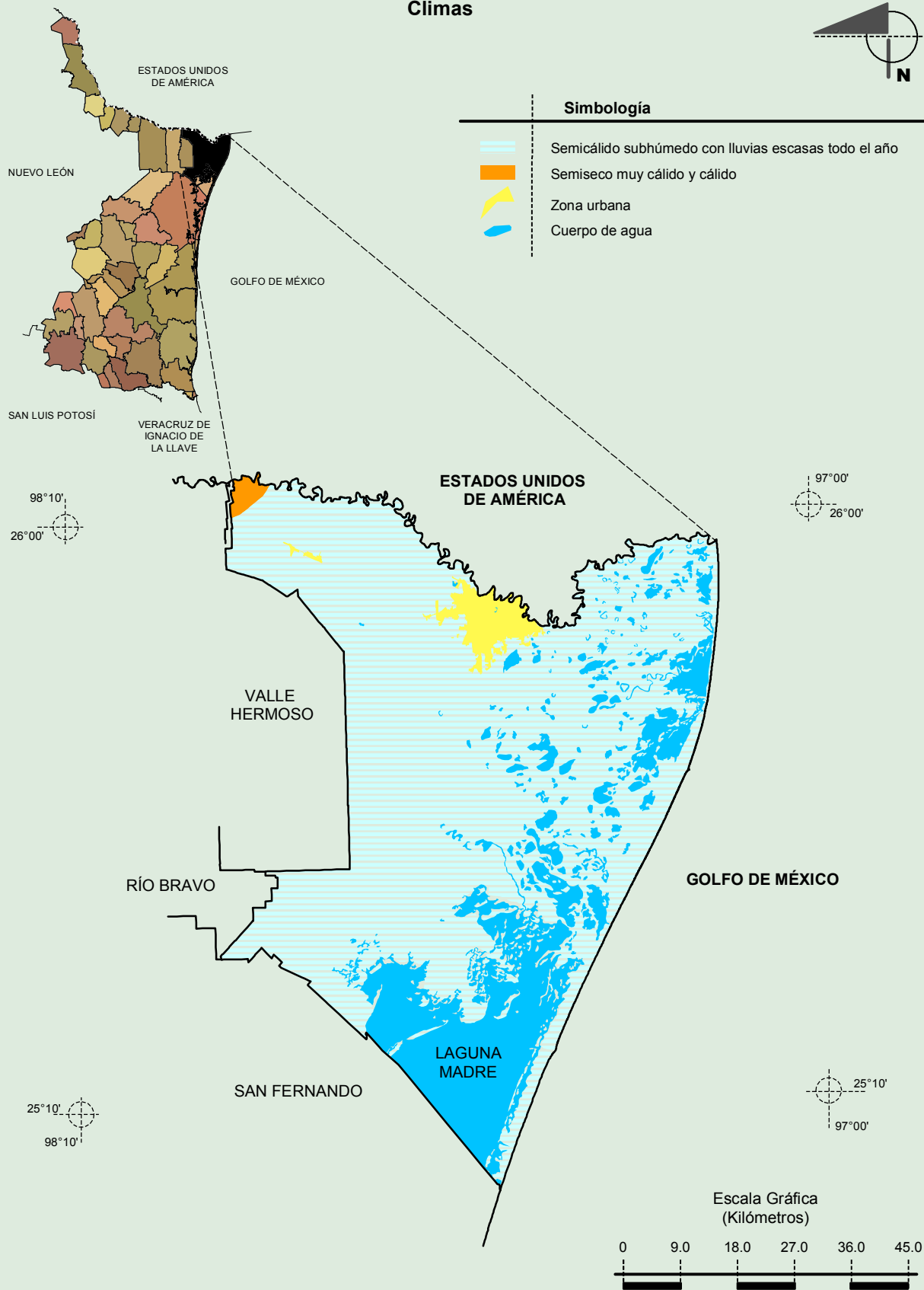
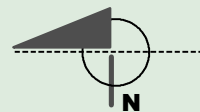
**Compendio de información geográfica municipal de los Estados Unidos Mexicanos  
Matamoros, Tamaulipas**



Fuente: INEGI. *Marco Geoestadístico 2010, Versión 4.3*  
 INEGI. Continuo Nacional del Conjunto de Datos Geográficos de la Carta Fisiográfica 1:1 000 000, serie I.  
 INEGI. Información Topográfica Digital Escala 1:250 000 serie II.  
 INEGI-CONAGUA. 2007. Mapa de la Red Hidrográfica Digital de México escala 1:250 000. México.

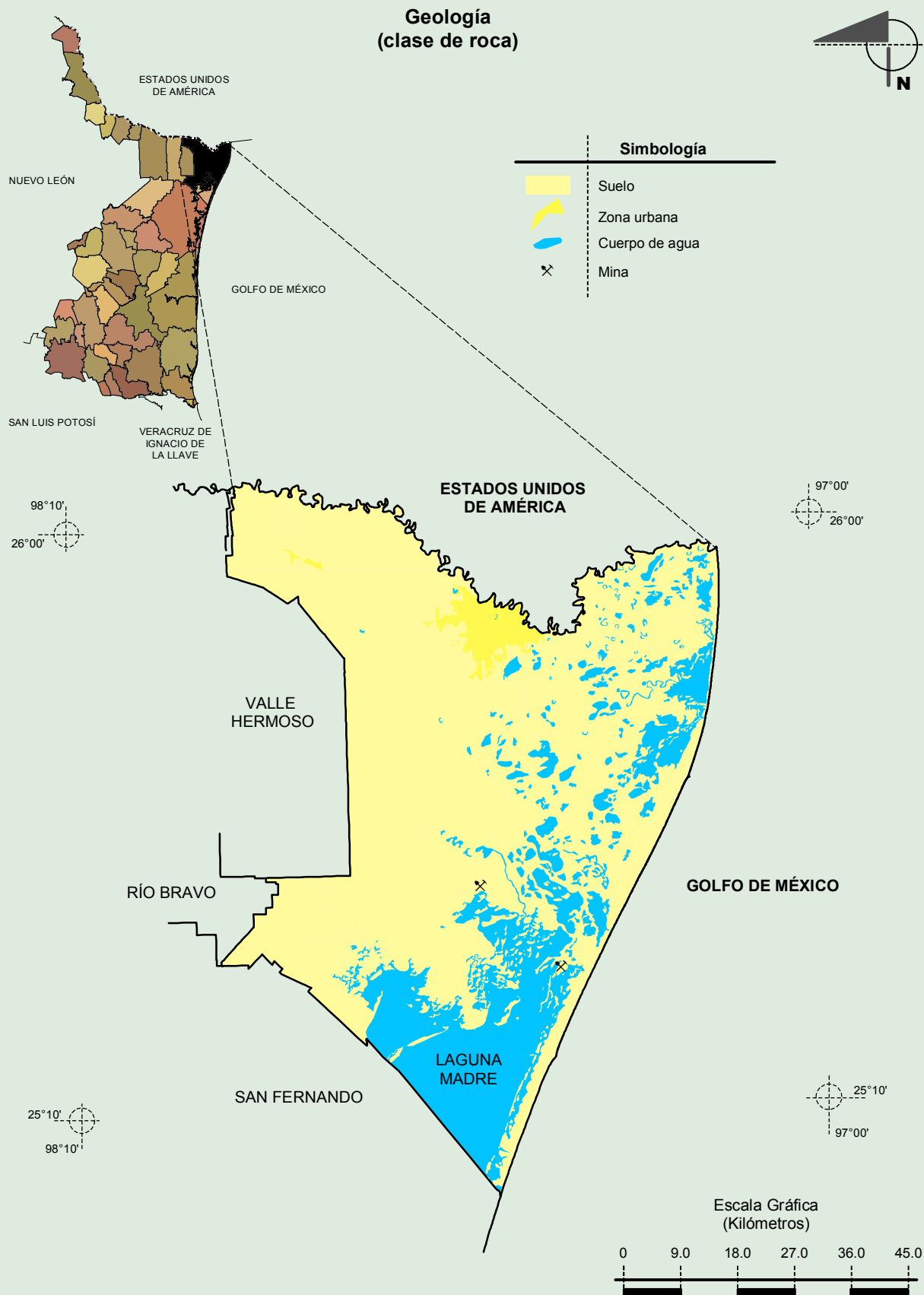
**Compendio de información geográfica municipal de los Estados Unidos Mexicanos  
Matamoros, Tamaulipas**

**Climas**



Fuente: INEGI. *Marco Geoestadístico 2010, Versión 4.3*  
 INEGI. Continuo Nacional del Conjunto de Datos Geográficos de las Cartas de Climas, Precipitación Total Anual y Temperatura Media Anual 1:1 000 000.

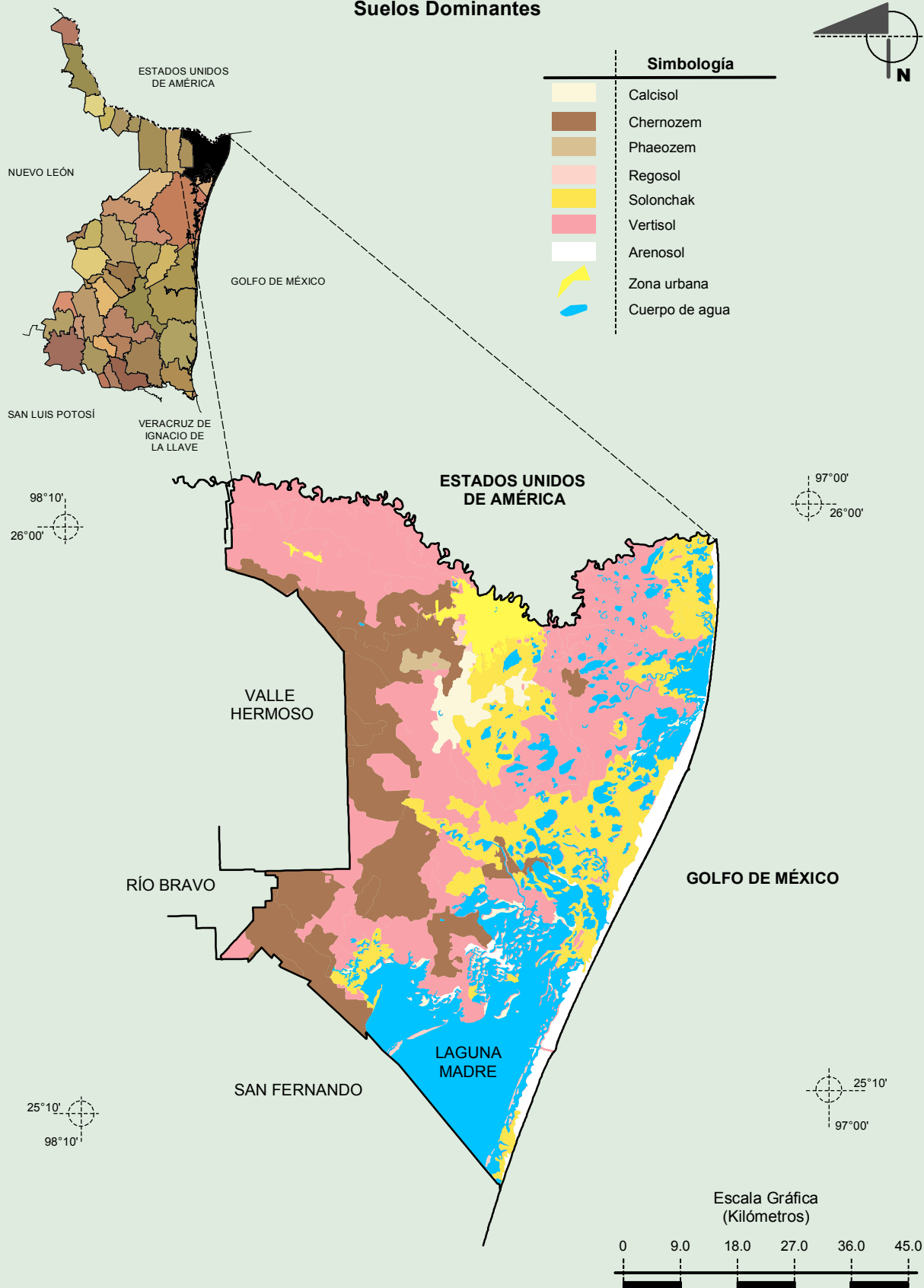
**Compendio de información geográfica municipal de los Estados Unidos Mexicanos  
Matamoros, Tamaulipas**



Fuente: INEGI. *Marco Geoestadístico 2010, Versión 4.3*  
 INEGI. Continuo Nacional del Conjunto de Datos Geográficos de la Carta Geológica 1:250 000, serie I.  
 INEGI. Información Topográfica Digital Escala 1:250 000 serie II.

**Compendio de información geográfica municipal de los Estados Unidos Mexicanos  
Matamoros, Tamaulipas**

**Suelos Dominantes**

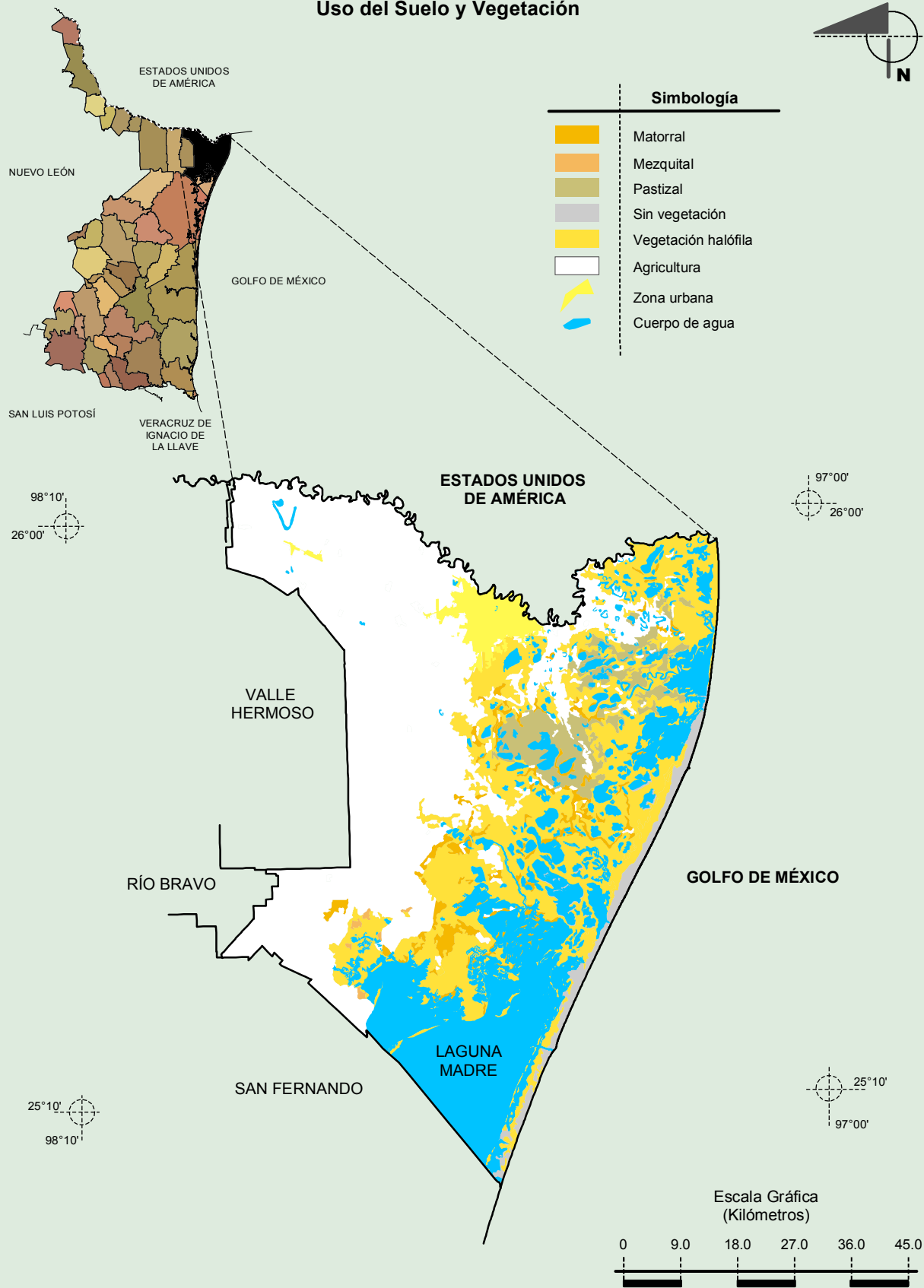


Fuente: INEGI. *Marco Geoestadístico 2010, Versión 4.3*

INEGI. Conjunto de Datos Vectorial Edafológico, Escala 1:250 000, Serie II (Continuo Nacional).

INEGI. Información Topográfica Digital Escala 1:250 000 serie II.

**Uso del Suelo y Vegetación**



Fuente: INEGI. *Marco Geoestadístico 2010, Versión 4.3*

INEGI. Conjunto de Datos Vectoriales de Uso del Suelo y Vegetación Serie III Escala 1:250 000.

INEGI. Información Topográfica Digital Escala 1:250 000 serie II.