



Compendio de información geográfica municipal 2010

México

Tamaulipas



INSTITUTO NACIONAL
DE ESTADÍSTICA Y GEOGRAFÍA

**Compendio de información geográfica municipal de los
Estados Unidos Mexicanos
Méndez, Tamaulipas
clave geoestadística 28023**

Ubicación geográfica	Coordenadas y altitud	Colindancias	Otros datos
	Entre los paralelos 25° 31' y 24° 55' de latitud norte; los meridianos 98° 52' y 98° 04' de longitud oeste; altitud entre 50 y 300 m.	Colinda al norte con los municipios de Reynosa y Río Bravo; al este con el municipio de San Fernando; al sur con el municipio de Burgos; al oeste con el estado de Nuevo León.	Ocupa el 3.1% de la superficie del estado Cuenta con 312 localidades y una población total de 4 530 habitantes http://mapserver.inegi.gob.mx/mgn2k/ ; 25 de abril de 2011.

Fisiografía	Provincia	Subprovincia	Sistemas de topoformas
	Grandes Llanuras de Norteamérica (70%) y Llanura Costera del Golfo Norte (30%)	Llanuras de Coahuila y Nuevo León (70%) y Llanura Costera Tamaulipeca (30%)	Lomerío de Laderas Tendidas con Llanuras (57%), Llanura Aluvial con Lomerío (30%), Sierra Baja con Lomerío (8%), Valle Típico (3.9%), Sierra Baja (1%) y Llanura Aluvial (0.1%)

Clima	Rango de temperatura	Rango de precipitación	Clima
	20 - 24°C	500 – 800 mm	Semiseco muy cálido y cálido (61%) y Semicálido subhúmedo con lluvias escasas todo el año (32%)

Geología	Periodo	Roca	Sitios de interés
	Neógeno (56%), Cuaternario (33%) y Paleógeno (11%)	Sedimentaria: Conglomerado (32%), lutita-arenisca (31%), caliza (0.2%) y arenisca-conglomerado (0.1%) Suelo: Aluvial (33%) y caliche	No disponible

	(3.7%)	
--	--------	--

Edafología	Suelo dominante
	Chernozem (32.6%), Kastañozem (21.9%), Vertisol (15.9%), Leptosol (15.8%), Regosol (6.1%), Calcisol (4.7%), Luvisol (2.7%) y Solonchak (0.3%)

	Región hidrológica	Cuenca	Subcuenca	Corrientes de agua	Cuerpos de agua
Hidrografía	San Fernando-Soto Marina (100%)	R. San Fernando (62%) y Laguna Madre (38%)	R. Conchos (46%), Laguna Madre (38%) y R. San Lorenzo (16%)	Perennes: R. La Piedra, R. El Salado, R. Burgos y R. Conchos Intermitentes: R. Animalito, A. Salado, R. Barranquito, R. Contreras, R. El Aparejo, R. El Brasil, R. El Maguey, R. El Martineño, R. El Sacahuizal, R. El Saladito, R. El Tejón, R. El Tigre, R. El Venadito, R. Huisache, R. Huisaches, R. La Parida, R. La Pasión, R. La Peñita, R. La Resaca, R. La Tigrosa, R. Las Lechugillas, R. Los Arrieros, R. Los Caballos y R. Tapeiste	P. El Caracol y P. La Gaviota

Uso del suelo y vegetación	Uso del suelo	Vegetación
	Agricultura (60.6%) y zona urbana (0.1%)	Matorral (39%) y pastizal (0.4%)

Uso potencial de la tierra	Agrícola	Pecuario
	Para la agricultura mecanizada continua (99.5%) Para la agricultura manual estacional (0.5%)	Para el establecimiento de praderas cultivadas con maquinaria agrícola (99.5%) Para el aprovechamiento de la vegetación natural diferente del pastizal (0.5%)

Zona urbana	La zona urbana está creciendo sobre suelos y rocas sedimentarias del Cuaternario, en llanuras y
--------------------	---

	valles; sobre áreas donde originalmente había suelos denominados Vertisol y Chernozem; tiene clima semiseco muy cálido y cálido, y está creciendo sobre terrenos previamente ocupados por agricultura y mezquitales.
--	--

Zonas arqueológicas y monumentos históricos	Monumentos Arquitectónicos La Parroquia de Nuestra Señora de Monserrat, construida en el siglo XIX, se localiza en la Calle de Juárez y Allende; la Presidencia Municipal del siglo XIX ubicada en la Calle Juárez.
--	--

Fuente: www.inafed.gob.mx/wb2/ELOCAL/ELOC_Enciclopedia

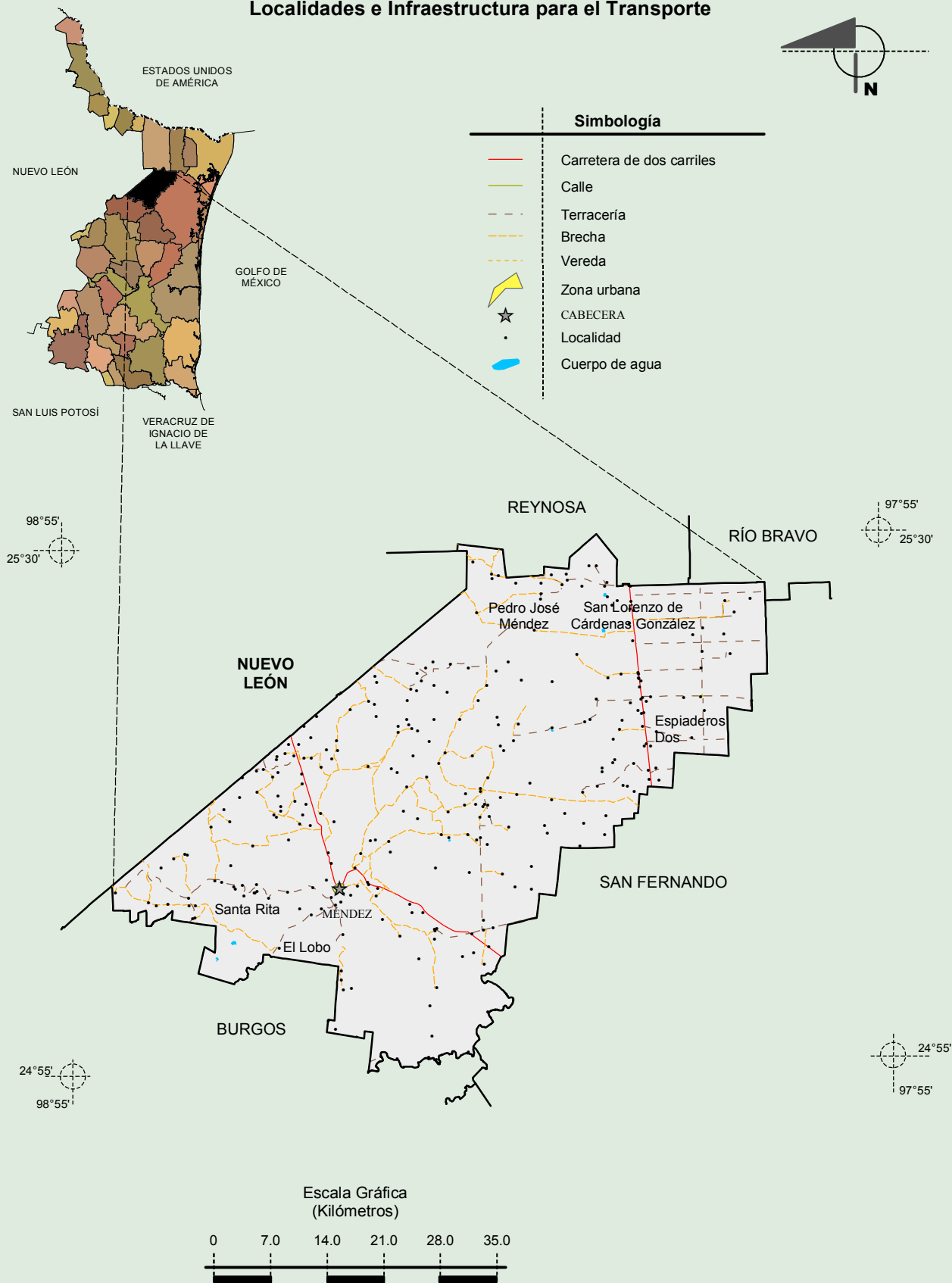
Habla de lengua indígena	Dialecto	Número de personas
	Huasteco, Náhuatl	16

Fuente: INEGI. Nuevo León. *II Censo de Población y Vivienda, 2005. Tabulados básicos*

Cultura popular	Artesanías	Gastronomía	Música
	Reatas de serda y cuero.	Machacado con huevo y cabrito.	Asentado en la región norte de Tamaulipas los eventos sociales y culturales se acompañan con música nortea con instrumentos como el acordeón, tololoche y bajo sexto, además de polka.

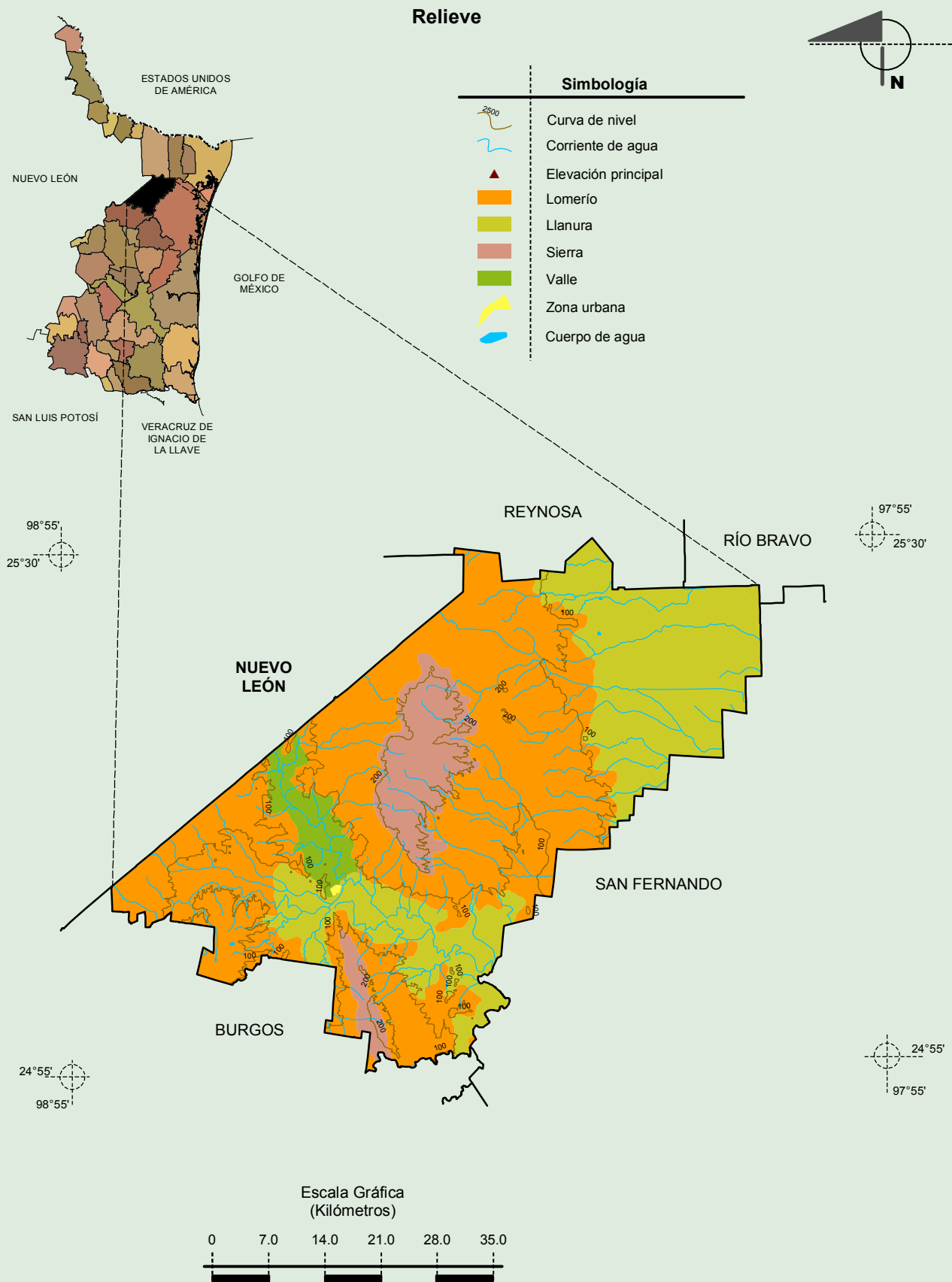
Fuente: www.inafed.gob.mx/wb2/ELOCAL/ELOC_Enciclopedia

Localidades e Infraestructura para el Transporte



Fuente: INEGI. Marco Geoestadístico 2010, Versión 4.3
 INEGI. Información Topográfica Digital Escala 1:250 000 serie III.

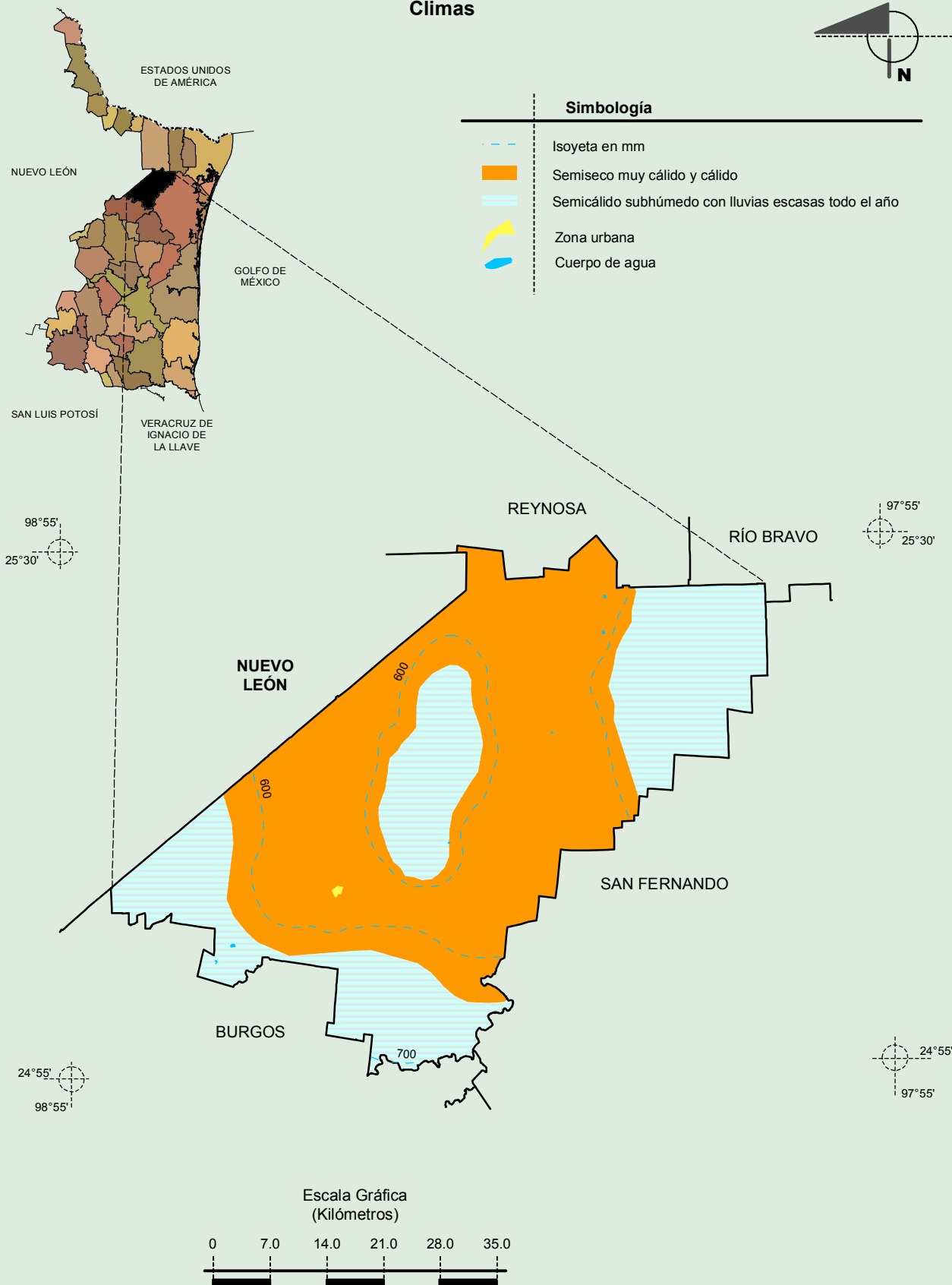
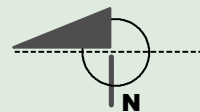
**Compendio de información geográfica municipal de los Estados Unidos Mexicanos
Méndez, Tamaulipas**



Fuente: INEGI. *Marco Geoestadístico 2010, Versión 4.3*
 INEGI. Continuo Nacional del Conjunto de Datos Geográficos de la Carta Fisiográfica 1:1 000 000, serie I.
 INEGI. Información Topográfica Digital Escala 1:250 000 serie II.
 INEGI-CONAGUA. 2007. Mapa de la Red Hidrográfica Digital de México escala 1:250 000. México.

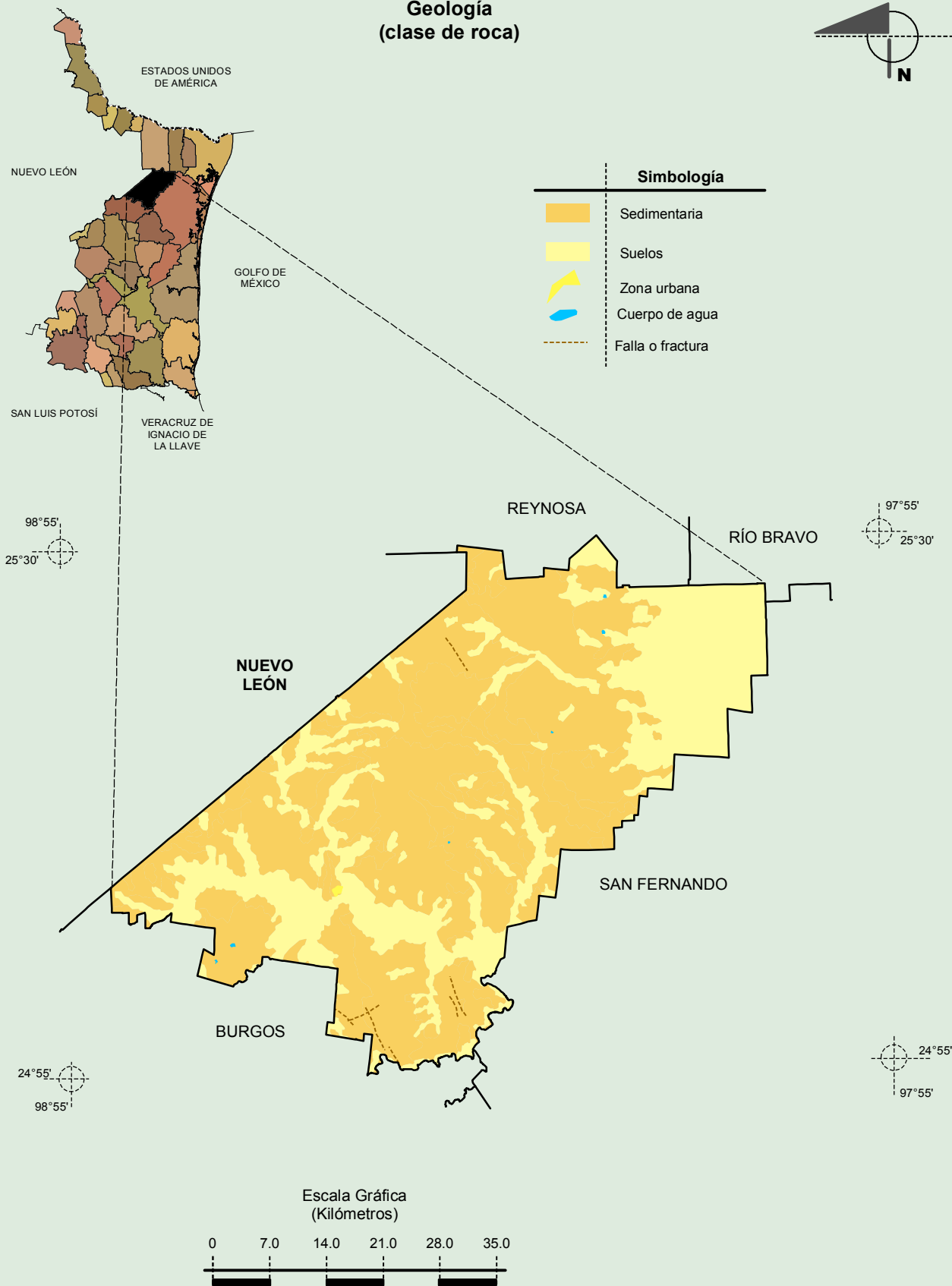
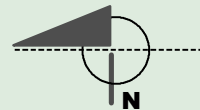
**Compendio de información geográfica municipal de los Estados Unidos Mexicanos
México, Tamaulipas**

Climas



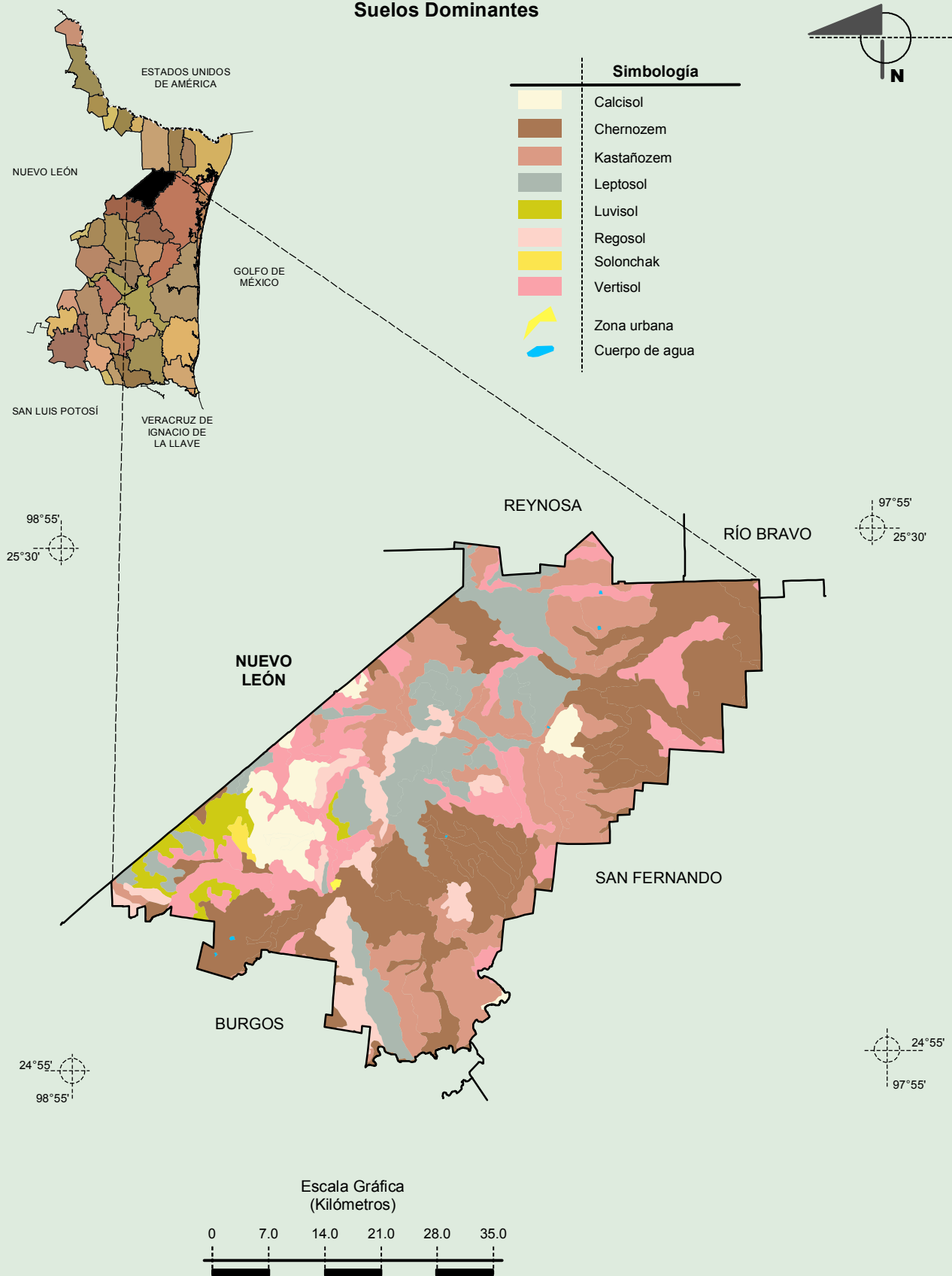
Fuente: INEGI. *Marco Geoestadístico 2010, Versión 4.3*
 INEGI. Continuo Nacional del Conjunto de Datos Geográficos de las Cartas de Climas, Precipitación Total Anual y Temperatura Media Anual 1:1 000 000.

**Geología
(clase de roca)**



Fuente: INEGI. *Marco Geoestadístico 2010, Versión 4.3*
 INEGI. Continuo Nacional del Conjunto de Datos Geográficos de la Carta Geológica 1:250 000, serie I.
 INEGI. Información Topográfica Digital Escala 1:250 000 serie II.

Suelos Dominantes

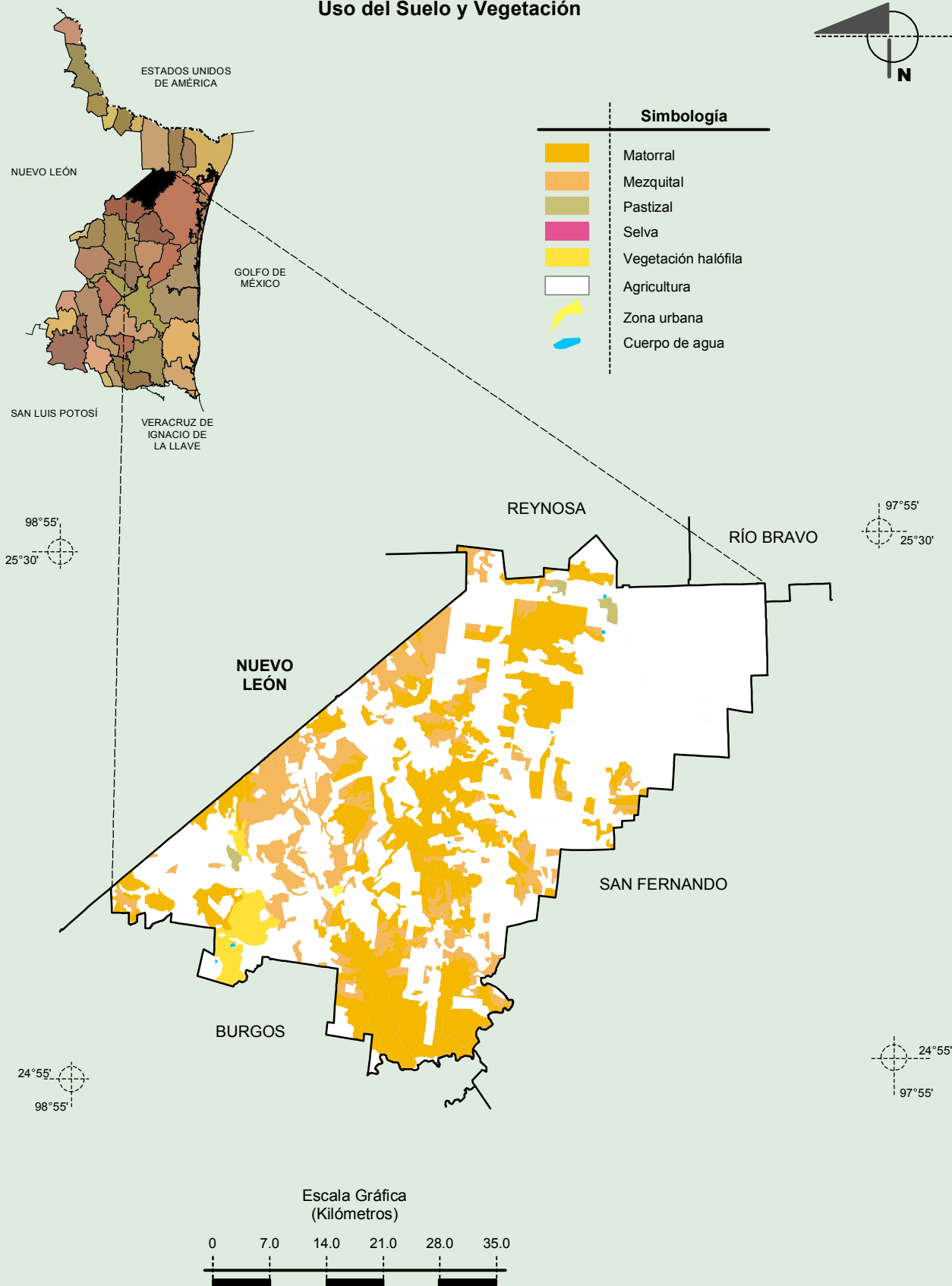
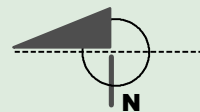


Fuente: INEGI. *Marco Geoestadístico 2010, Versión 4.3*

INEGI. Conjunto de Datos Vectorial Edafológico, Escala 1:250 000, Serie II (Continuo Nacional).

INEGI. Información Topográfica Digital Escala 1:250 000 serie II.

Uso del Suelo y Vegetación



Fuente: INEGI. *Marco Geoestadístico 2010, Versión 4.3*
 INEGI. Conjunto de Datos Vectoriales de Uso del Suelo y Vegetación Serie III Escala 1:250 000.
 INEGI. Información Topográfica Digital Escala 1:250 000 serie II.