



Compendio de información geográfica municipal 2010

Nuevo Morelos

Tamaulipas



INSTITUTO NACIONAL
DE ESTADÍSTICA Y GEOGRAFÍA

**Compendio de información geográfica municipal de los
Estados Unidos Mexicanos
Nuevo Morelos, Tamaulipas
clave geoestadística 28028**

	Coordenadas y altitud	Colindancias	Otros datos
Ubicación geográfica	Entre los paralelos 22° 38' y 22° 25' de latitud norte; los meridianos 99° 19' y 99° 07' de longitud oeste; altitud entre 100 y 800 m.	Colinda al norte con los municipios de Ocampo y Antiguo Morelos; al este con el municipio de Antiguo Morelos; al sur con el estado de San Luis Potosí; al oeste con el estado de San Luis Potosí.	Ocupa el 0.4% de la superficie del estado Cuenta con 61 localidades y una población total de 3 381 habitantes http://mapserver.inegi.gob.mx/mgn2k/ ; 25 de abril de 2011.

	Provincia	Subprovincia	Sistemas de topofomas
Fisiografía	Sierra Madre Oriental (100%)	Gran Sierra Plegada (100%)	Bajada con Lomerío (70%), Sierra Compleja (18%), Sierra Plegada con Bajadas (8%) y Meseta Compleja (4%)

	Rango de temperatura	Rango de precipitación	Clima
Clima	20 - 24°C	1 100 – 1 600 mm	Semicálido subhúmedo con lluvias en verano (90%) y Semicálido húmedo con abundantes lluvias en verano (10%)

	Periodo	Roca	Sitios de interés
Geología	Cretácico (72%), Cuaternario (22%) y Neógeno (6%)	Ígnea extrusiva: Basalto (7%) Sedimentaria: Lutita (43%), caliza-lutita (24%), conglomerado (6%), caliza (5%) Suelo: Aluvial (15%)	No disponible

Edafología	Suelo dominante
	Leptosol (43.9%), Chernozem (26.1%), Vertisol (24.2%), Regosol (4.4%) y Phaeozem (1.4%)

	Región hidrológica	Cuenca	Subcuenca	Corrientes de agua	Cuerpos de agua
Hidrografía	Pánuco (100%)	R. Tamuín (99.9%) y R. Tamesí (0.1%)	R. Mesillas (98%), R. de los Naranjos (1.9%) y R. Comandante (0.1%)	Perenne: R. Los Gatos	No disponible

Uso del suelo y vegetación	Uso del suelo	Vegetación
	Agricultura (36%) y zona urbana (0.75%)	Selva (62%) y pastizal (1.25%)

Uso potencial de la tierra	Agrícola	Pecuario
	Para la agricultura mecanizada continua (11%) Para la agricultura mecanizada estacional (19%) No apta para la agricultura (70%)	Para el establecimiento de praderas cultivadas con maquinaria agrícola (30%) Para el aprovechamiento de la vegetación natural diferente del pastizal (20%) Para el aprovechamiento de la vegetación natural únicamente por el ganado caprino (21%) No aptas para uso pecuario (29%)

Zona urbana	La zona urbana está creciendo sobre suelos y rocas sedimentarias e ígneas extrusivas del Cuaternario, en bajadas y mesetas; sobre áreas donde originalmente había suelo denominado Vertisol, Leptosol y Regosol; tiene clima semicálido subhúmedo con lluvias en verano, y están creciendo sobre terrenos previamente ocupados por agricultura y selvas.
--------------------	--

Zonas arqueológicas y monumentos históricos	Monumentos en honor de Benito Juárez, ubicados en plaza de armas Pablo Gómez Rodríguez. Monumentos Arquitectónicos Cementerio del ayuntamiento, edificado en el siglo XIX, Cementerio del Señor Cruz del Toro en el siglo XIX.
--	--

Fuente: www.inafed.gob.mx/wb2/ELOCAL/ELOC_Enciclopedia

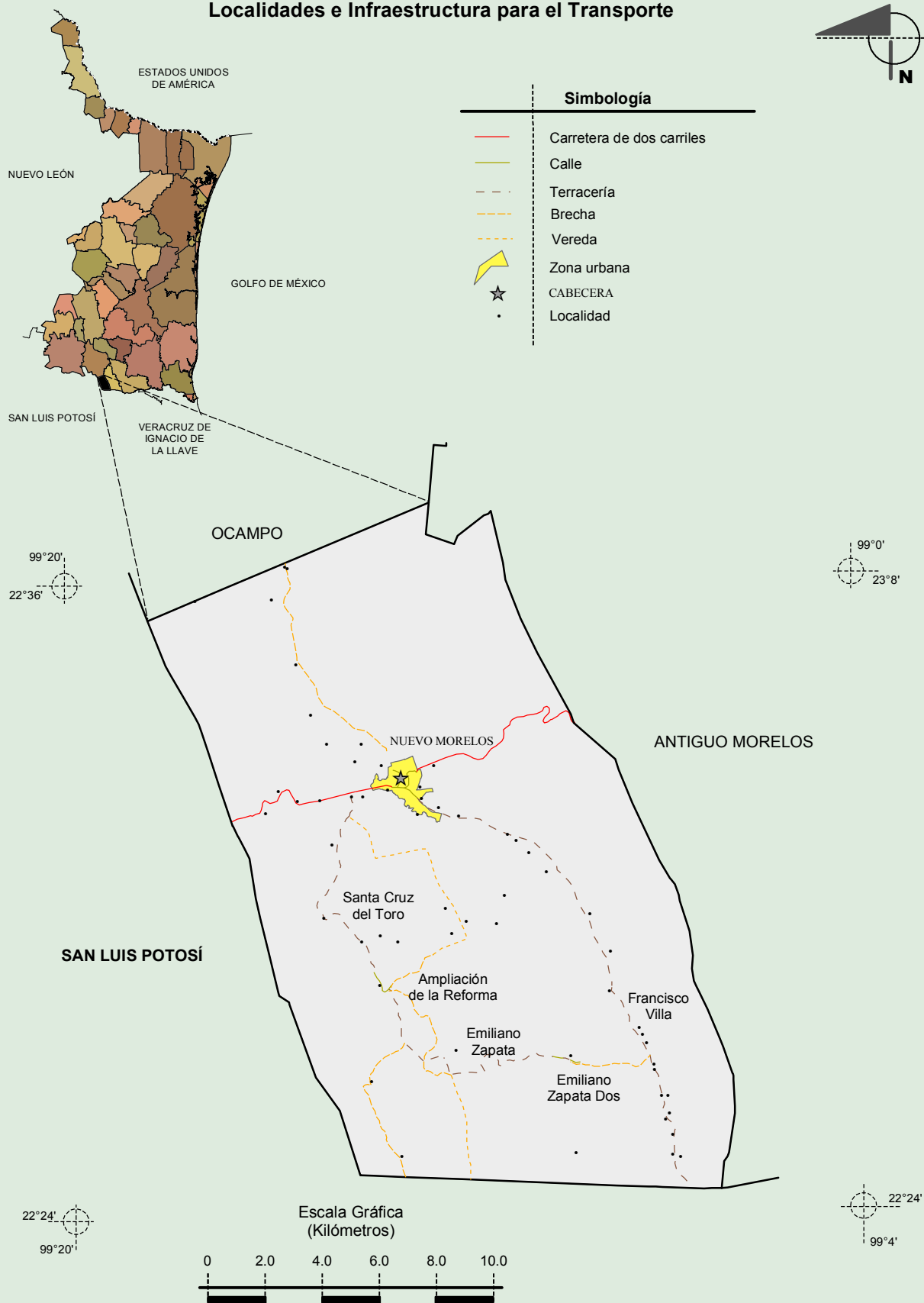
Hablantes de lengua indígena	Dialecto	Número de personas
	Náhuatl, Huasteco	38

Fuente: INEGI. Nuevo León. II Censo de Población y Vivienda, 2005. Tabulados básicos

	Artesanías	Gastronomía	Música
Cultura popular	No disponible	No disponible	Al igual que en la región norte de la entidad, los eventos sociales y culturales se acompañan con música nortea con instrumentos como el acordeón, tololoche y bajo sexto.

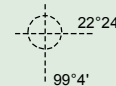
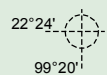
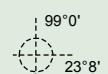
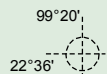
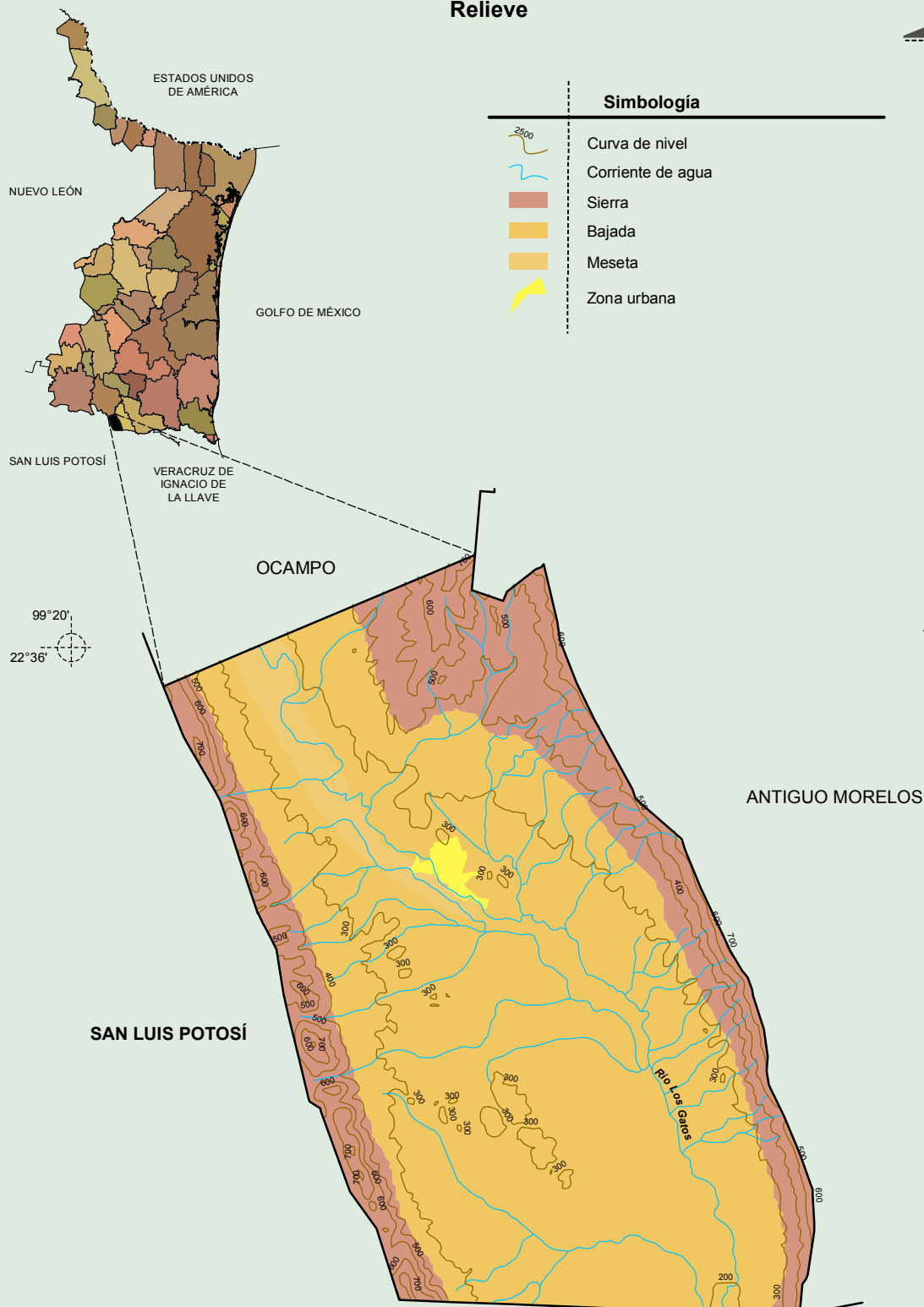
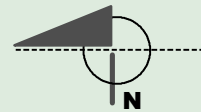
Fuente: www.inafed.gob.mx/wb2/ELOCAL/ELOC_Enciclopedia

Localidades e Infraestructura para el Transporte

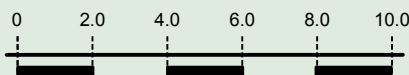


**Compendio de información geográfica municipal de los Estados Unidos Mexicanos
Nuevo Morelos, Tamaulipas**

Relieve



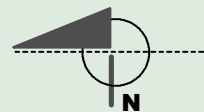
Escala Gráfica
(Kilómetros)





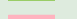

Fuente: INEGI. *Marco Geoestadístico 2010, Versión 4.3*
 INEGI. Continuo Nacional del Conjunto de Datos Geográficos de la Carta Fisiográfica 1:1 000 000, serie I.
 INEGI. Información Topográfica Digital Escala 1:250 000 serie II.
 INEGI-CONAGUA. 2007. Mapa de la Red Hidrográfica Digital de México escala 1:250 000. México.

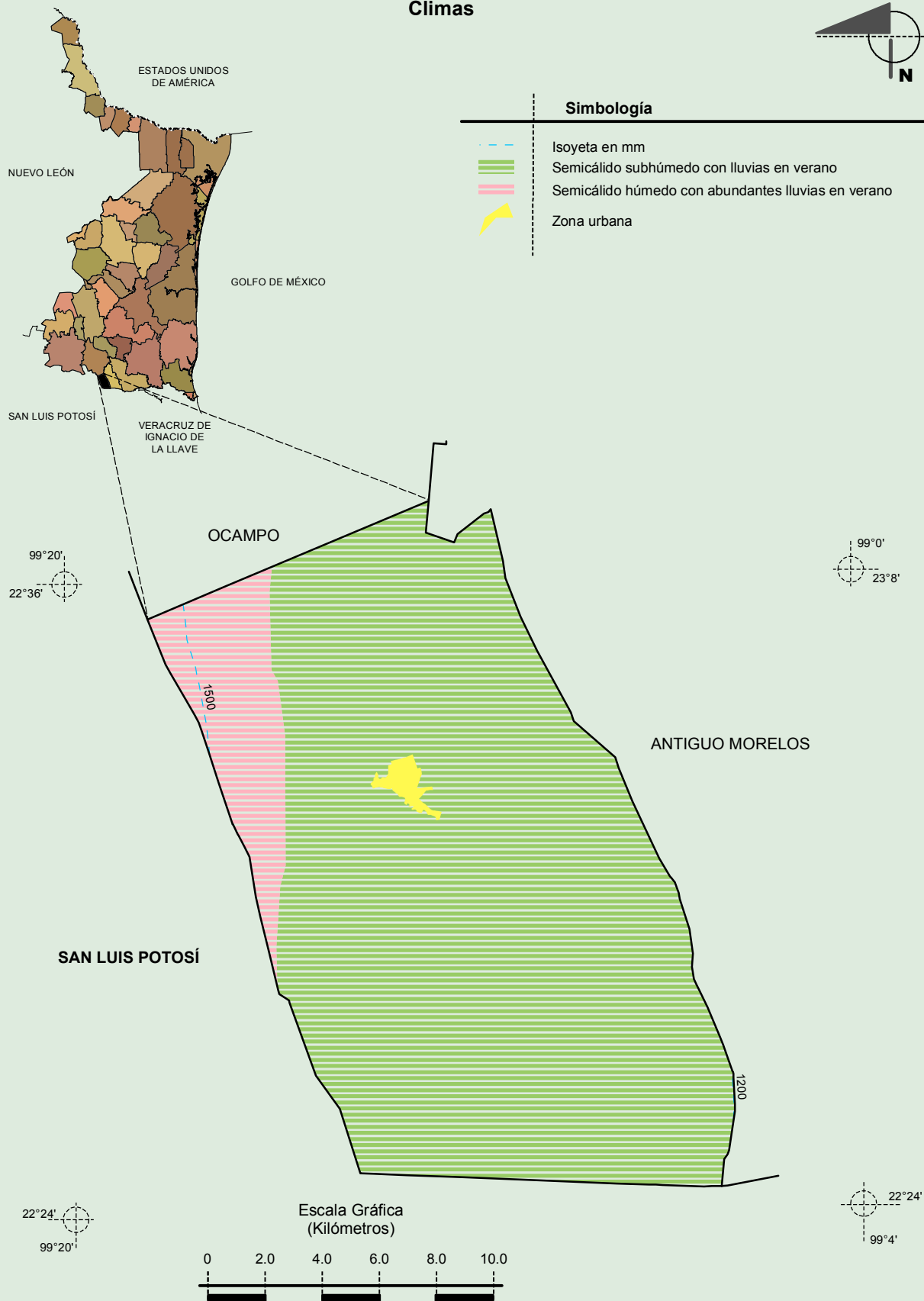
**Compendio de información geográfica municipal de los Estados Unidos Mexicanos
Nuevo Morelos, Tamaulipas**

Climas



Simbología

-  Isoyeta en mm
-  Semicálido subhúmedo con lluvias en verano
-  Semicálido húmedo con abundantes lluvias en verano
-  Zona urbana

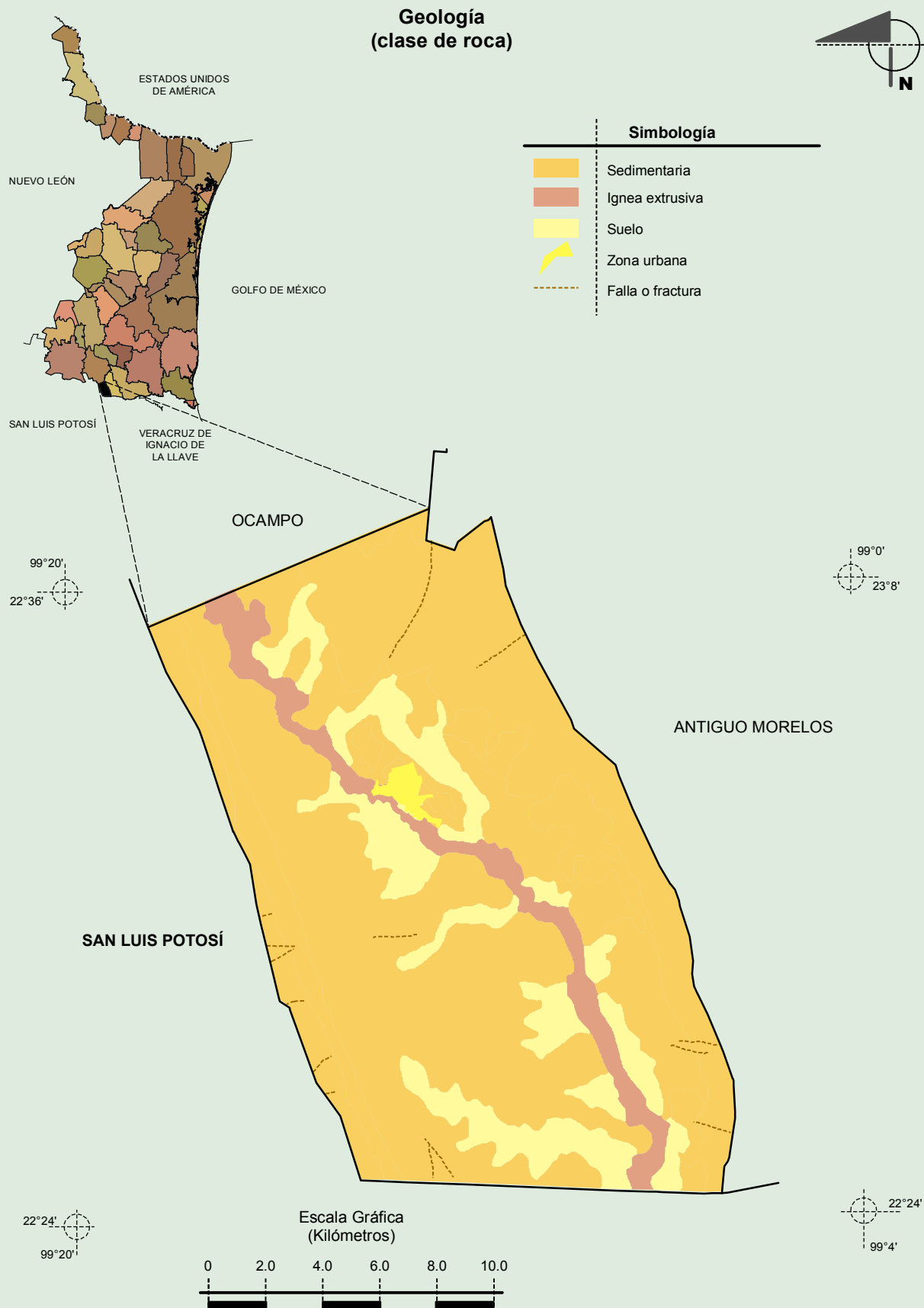


INEGI. Compendio de información geográfica municipal 2010. Nuevo Morelos, Tamaulipas. 2010

Fuente: INEGI. *Marco Geoestadístico 2010, Versión 4.3*

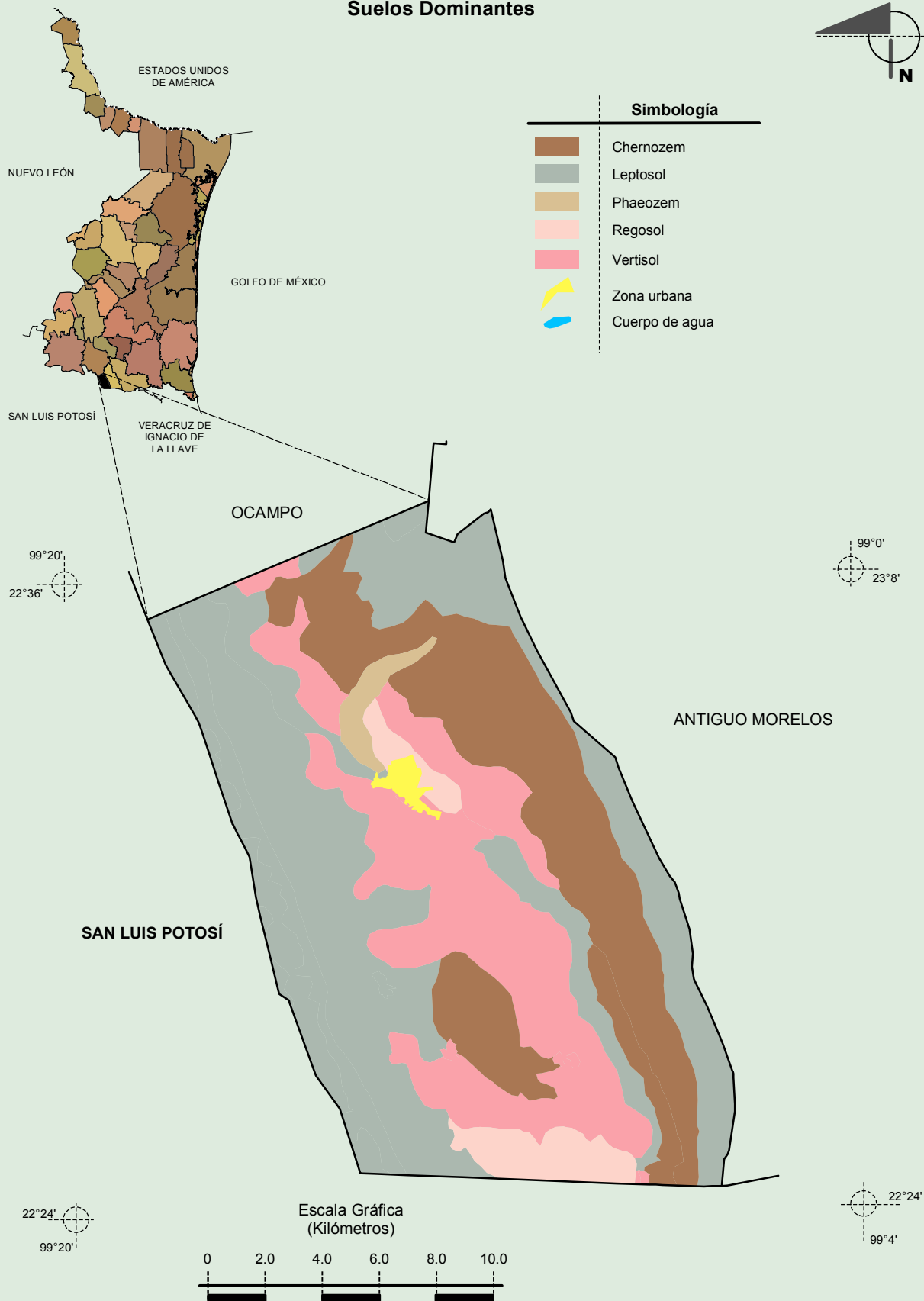
INEGI. Continuo Nacional del Conjunto de Datos Geográficos de las Cartas de Climas, Precipitación Total Anual y Temperatura Media Anual 1:1 000 000.

**Compendio de información geográfica municipal de los Estados Unidos Mexicanos
Nuevo Morelos, Tamaulipas**



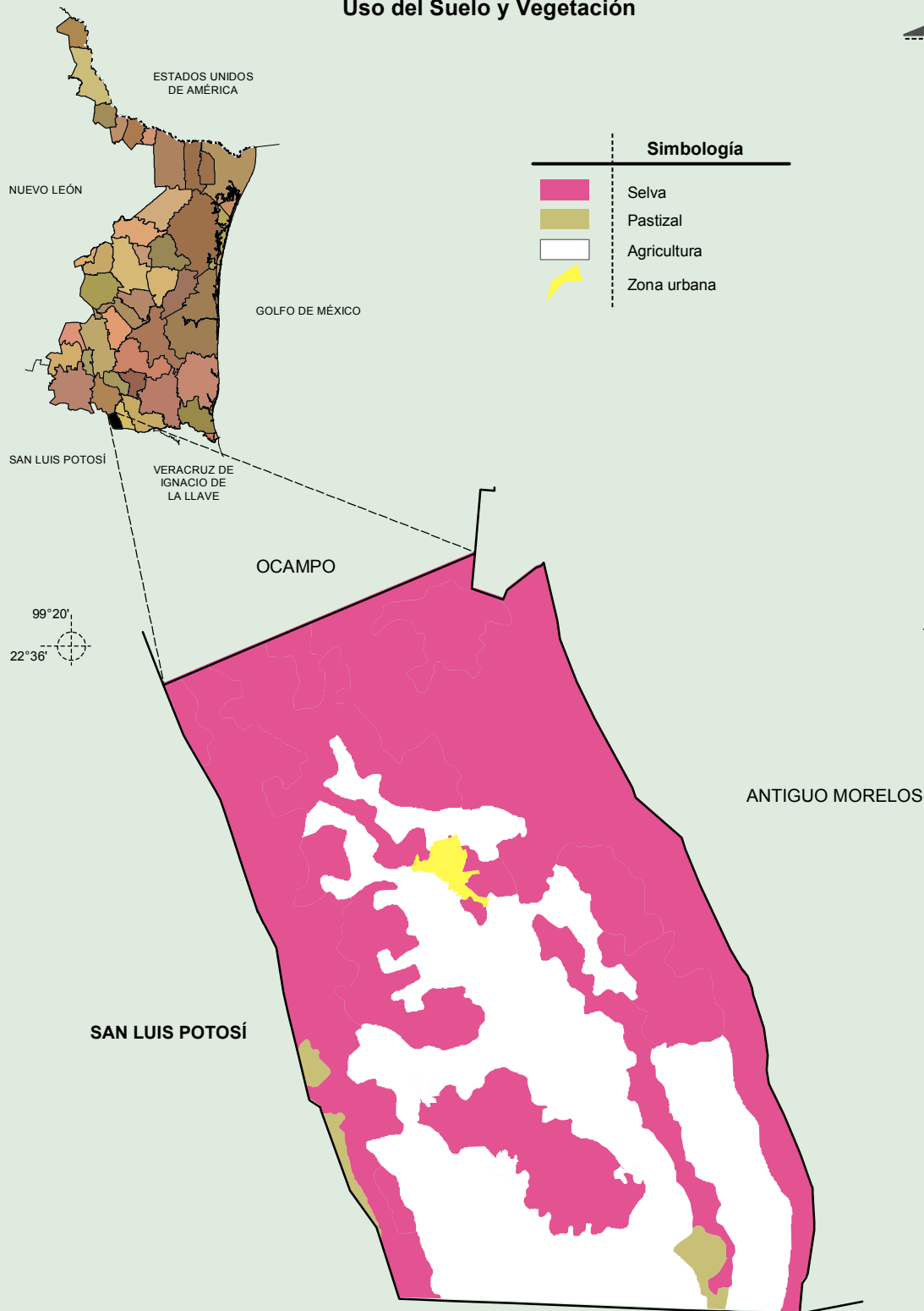
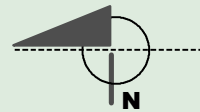
Fuente: INEGI. *Marco Geoestadístico 2010, Versión 4.3*
 INEGI. Continuo Nacional del Conjunto de Datos Geográficos de la Carta Geológica 1:250 000, serie I.
 INEGI. Información Topográfica Digital Escala 1:250 000 serie II.

Suelos Dominantes

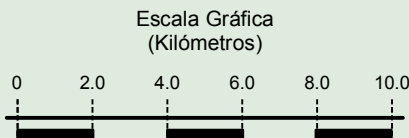


Fuente: INEGI. Marco Geoestadístico 2010, Versión 4.3
 INEGI. Conjunto de Datos Vectorial Edafológico, Escala 1:250 000, Serie II (Continuo Nacional).
 INEGI. Información Topográfica Digital Escala 1:250 000 serie II.

Uso del Suelo y Vegetación



Simbología	
	Selva
	Pastizal
	Agricultura
	Zona urbana



Fuente: INEGI. *Marco Geoestadístico 2010, Versión 4.3*
 INEGI. Conjunto de Datos Vectoriales de Uso del Suelo y Vegetación Serie III Escala 1:250 000.
 INEGI. Información Topográfica Digital Escala 1:250 000 serie II.