



Compendio de información geográfica municipal 2010

Ocampo

Tamaulipas



INSTITUTO NACIONAL
DE ESTADÍSTICA Y GEOGRAFÍA

**Compendio de información geográfica municipal de los
Estados Unidos Mexicanos
Ocampo, Tamaulipas
clave geoestadística 28029**

	Coordenadas y altitud	Colindancias	Otros datos
Ubicación geográfica	Entre los paralelos 23° 09' y 22° 36' de latitud norte; los meridianos 99° 35' y 99° 06' de longitud oeste; altitud entre 50 y 1 800 m.	Colinda al norte con los municipios de Tula, Palmillas, Jaumave y Gómez Farías; al este con los municipios de Gómez Farías, El Mante y Antiguo Morelos; al sur con los municipios de Antiguo Morelos, Nuevo Morelos y el estado de San Luis Potosí; al oeste con el estado de San Luis Potosí y el municipio de Tula.	Ocupa el 1.9% de la superficie del estado Cuenta con 228 localidades y una población total de 12 962 habitantes http://mapserver.inegi.gob.mx/mgn2k/ ; 25 de abril de 2011.

	Provincia	Subprovincia	Sistemas de topoformas
Fisiografía	Sierra Madre Oriental (99.9%) y Llanura Costera del Golfo Norte (0.1%)	Gran Sierra Plegada (99.9%) y Llanuras y Lomeríos (0.1%)	Valle Intermontano (25%), Sierra Compleja (19%), Bajada con Lomerío (18.9%), Meseta Compleja (18%), Sierra Plegada con Bajadas (17%), Sierra Plegada con Mesetas (2%) y Llanura Aluvial (0.1%)

	Rango de temperatura	Rango de precipitación	Clima
Clima	18 - 26°C	900 – 1 600 mm	Semicálido húmedo con abundantes lluvias en verano (63.3%), Semicálido subhúmedo con lluvias en verano, de humedad media (34.3%), Semicálido subhúmedo con lluvias en verano, de menor humedad (2.3%) y Cálido subhúmedo con lluvias en verano, de humedad media (0.1%)

Geología	Periodo	Roca	Sitios de interés

	Cretácico (71%), Cuaternario (28.6%) y Neógeno (0.4%)	Ígnea extrusiva: Basalto (18%) y brecha volcánica (0.1%) Sedimentaria: Caliza (39.5%), lutita (22%), caliza-lutita (9%), conglomerado (0.3%) y travertino (0.1%), Suelo: Aluvial (11%)	No disponible
--	---	--	---------------

Edafología	Suelo dominante
	Leptosol (59.0%), Vertisol (24.6%), Chernozem (6.1%), Regosol (5.0%), Luvisol (4.7%), Cambisol (0.3%), Gleysol (0.2%) y Phaeozem (0.1%)

	Región hidrológica	Cuenca	Subcuenca	Corrientes de agua	Cuerpos de agua
Hidrografía	Pánuco (100%)	R. Tamesí (78%) y R. Tamuín (22%)	R. Comandante (78%), R. de los Naranjos (16.8%), R. Mesillas (5%) y R. Tamesí (0.2%)	Perennes: R. de Loreto, A. Los Gatos, A. El Lagarto, A. Ocampo y R. Capote Intermitentes: A. Cañon de Agua, A. El Infiernillo, A. El Pocito, A. El Tinajín, A. Las Flores y A. Santa Bárbara	No disponible

Uso del suelo y vegetación	Uso del suelo	Vegetación
	Agricultura (25%) y zona urbana (0.5%)	Selva (51%), bosque (21%), pastizal (2%) y palmar (0.5%)

Uso potencial de la tierra	Agrícola	Pecuario
	Para la agricultura mecanizada continua (19%) Para la agricultura con tracción animal estacional (1%) Para la agricultura manual estacional (3%) No apta para la agricultura (77%)	Para el establecimiento de praderas cultivadas con maquinaria agrícola (19%) Para el aprovechamiento de la vegetación natural diferente del pastizal (23%) Para el aprovechamiento de la vegetación natural únicamente por el ganado caprino (52%) No aptas para uso pecuario (6%)

Zona urbana	La zona urbana está creciendo sobre suelos y rocas sedimentarias del Cuaternario, en valles; sobre áreas donde originalmente había suelos denominados Regosol y Vertisol; tienen clima semicálido húmedo con abundantes lluvias en verano, y está creciendo sobre terrenos previamente ocupados por agricultura, selva y bosques.
--------------------	---

Zonas arqueológicas y monumentos históricos	<p>Monumentos Arqueológicos La Alberca, lugar que cuenta con un núcleo arqueológico. Asimismo, se encuentran vestigios prehispánicos en Palo Blanco, Las Vacas, Alamar del Platanito, Las Villas Librado Rivera y en el ejido de Altamira.</p> <p>Monumentos Arquitectónicos Parroquia de Santa Bárbara Mártir, construida en 1756; por espacio de cincuenta años se le consideró una de las obras más sólidas del Tamaulipas colonial, está hecha con piedra caliza y volcánica del cerro partido; Casa de Águila, obra civil realizada en 1840, muestra claramente la continuidad del neoclásico en el Estado; la misión de Nuestra Señora de la Soledad de Igollo, fue hecha en 1749 en el Valle de Tanguanchín y saqueada en la guerra de Independencia hasta dejar solo las paredes, posteriormente pasó a ser campo-santo.</p>
--	--

Fuente: www.inafed.gob.mx/wb2/ELOCAL/ELOC_Enciclopedia

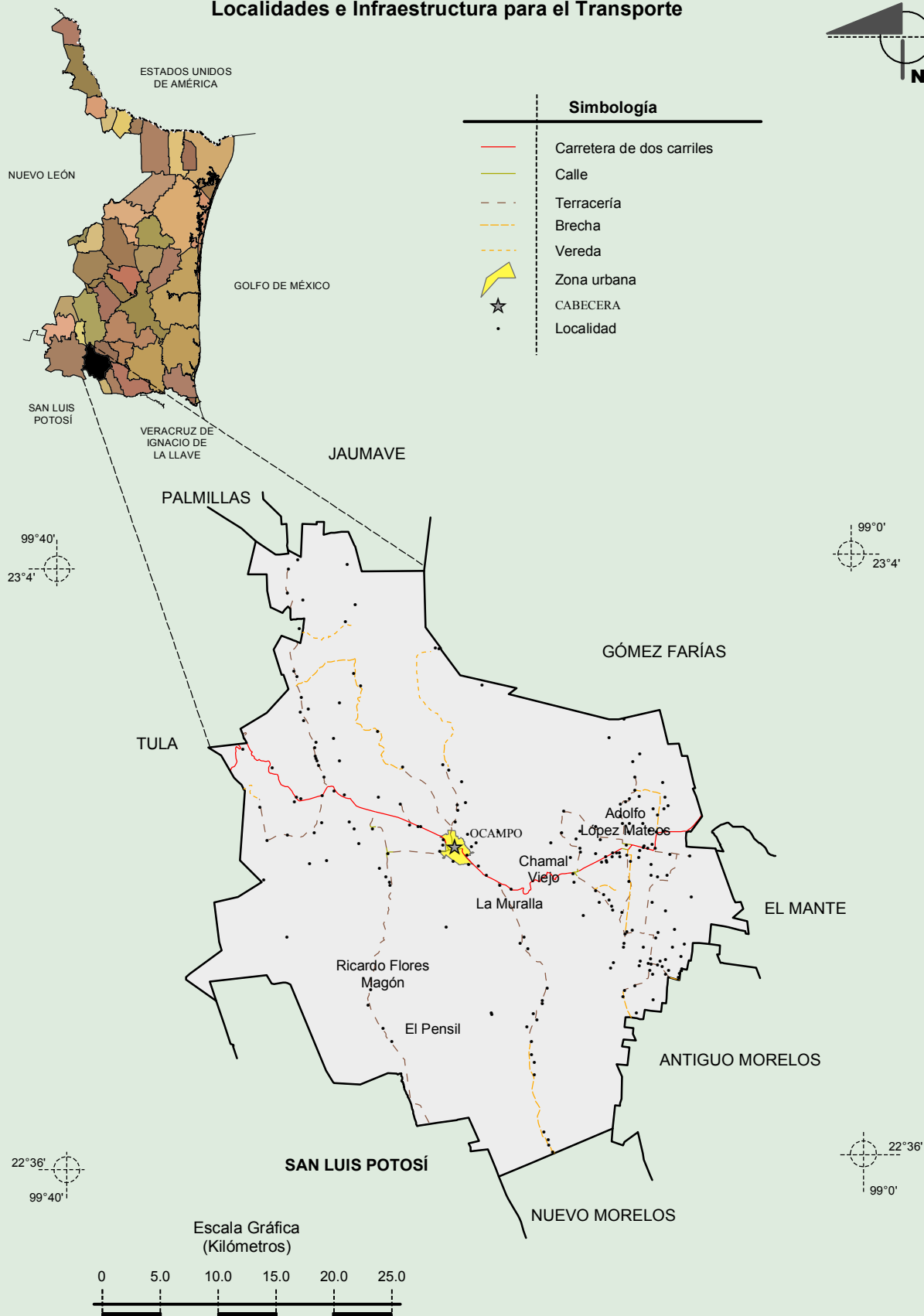
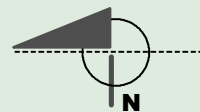
Habla ntes de lengua indígena	Dialecto	Número de personas
	Huasteco, Náhuatl	51

Fuente: INEGI. Nuevo León. II Censo de Población y Vivienda, 2005. Tabulados básicos

Cultura popular	Artesanías	Gastronomía	Música
	Muebles de madera con incrustaciones hechas a mano con formón y guibias, sillas de montar, chaparreras, estiletes en forma de cuartas y algunos tejidos en tela, comales de barro, tejido de sillas con palma y escobas conocidos en toda la región.	<p>Dulces Pepitoria, piloncillo de ajonjolí con cacahuete, pepitas y anís, calabaza en paila, ponteduro, chorizo con huevo, asado de cerdo, tamales en hoja de maíz, fruta de horno (arepitas y morelianas).</p> <p>Bebidas Atole nalgón (es una especie de flan hecho con miel cruda de caña), atole de maíz de teja (girasol).</p>	No disponible

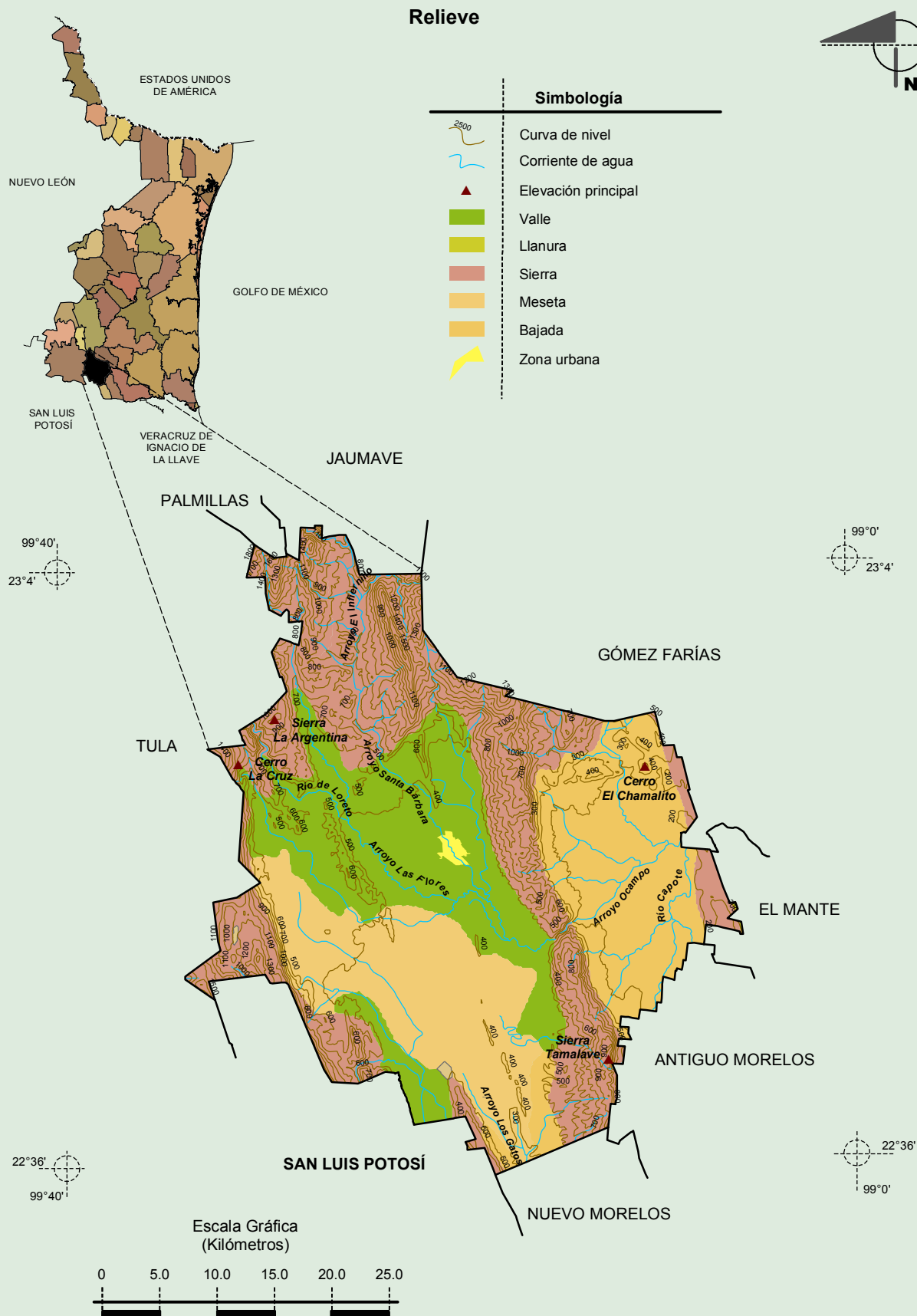
Fuente: www.inafed.gob.mx/wb2/ELOCAL/ELOC_Enciclopedia

Localidades e Infraestructura para el Transporte



Compendio de información geográfica municipal de los Estados Unidos Mexicanos

Ocampo, Tamaulipas



Fuente: INEGI. Marco Geoestadístico 2010, Versión 4.3

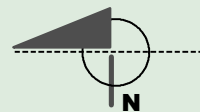
INEGI. Continuo Nacional del Conjunto de Datos Geográficos de la Carta Fisiográfica 1:1 000 000, serie I.

INEGI. Información Topográfica Digital Escala 1:250 000 serie II.

INEGI-CONAGUA. 2007. Mapa de la Red Hidrográfica Digital de México escala 1:250 000. México.

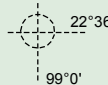
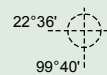
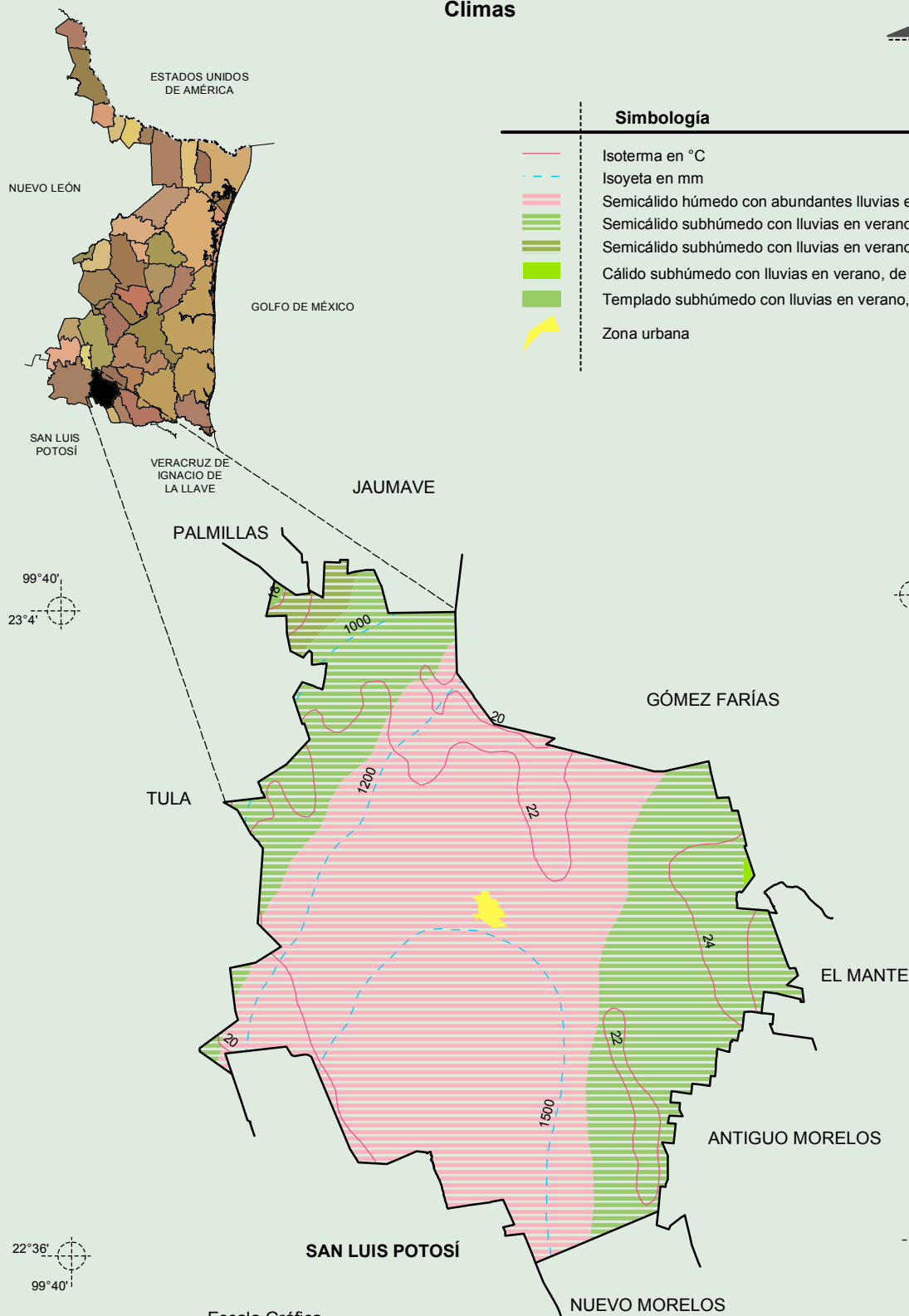
Compendio de información geográfica municipal de los Estados Unidos Mexicanos
Ocampo, Tamaulipas

Climas

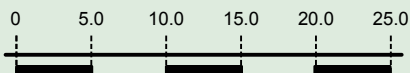


Simbología

- Isoterma en °C
- Isoyeta en mm
- Semicálido húmedo con abundantes lluvias en verano
- Semicálido subhúmedo con lluvias en verano, de humedad media
- Semicálido subhúmedo con lluvias en verano, de menor humedad
- Cálido subhúmedo con lluvias en verano, de humedad media
- Templado subhúmedo con lluvias en verano, de humedad media
- Zona urbana



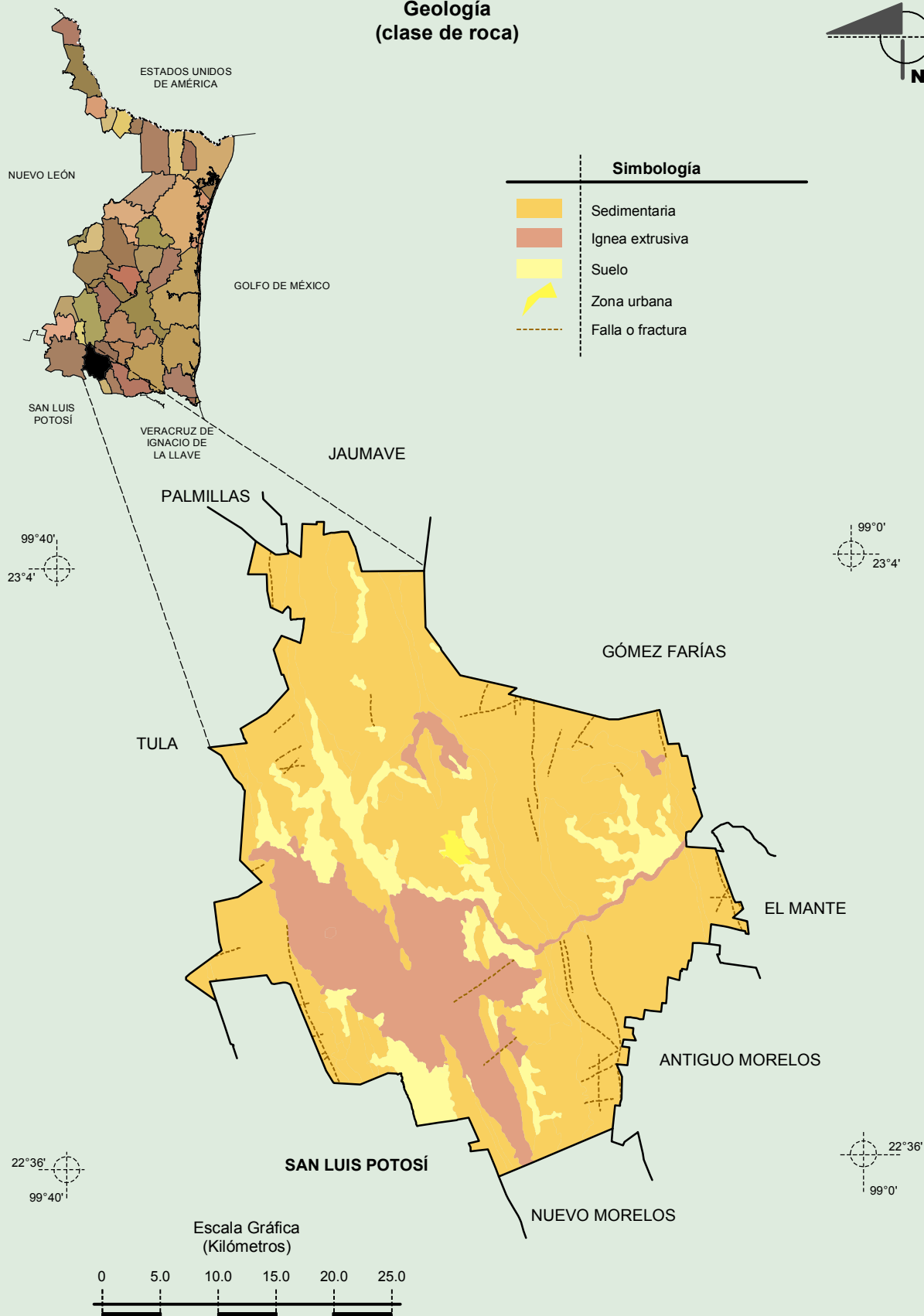
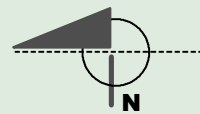
Escala Gráfica
(Kilómetros)



Fuente: INEGI. *Marco Geoestadístico 2010, Versión 4.3*

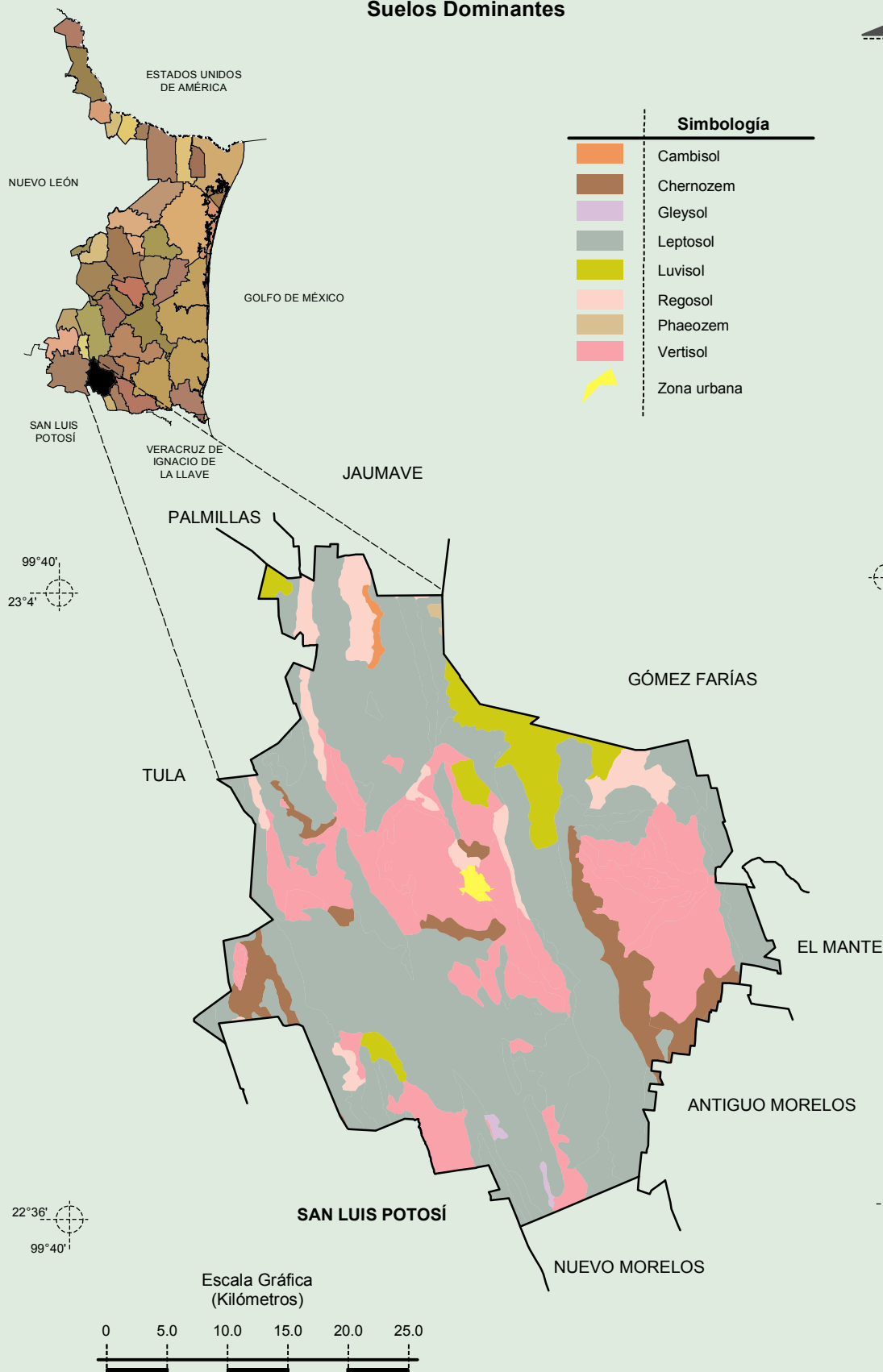
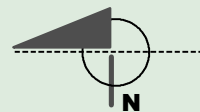
INEGI. Continuo Nacional del Conjunto de Datos Geográficos de las Cartas de Climas, Precipitación Total Anual y Temperatura Media Anual 1:1 000 000.

**Geología
 (clase de roca)**



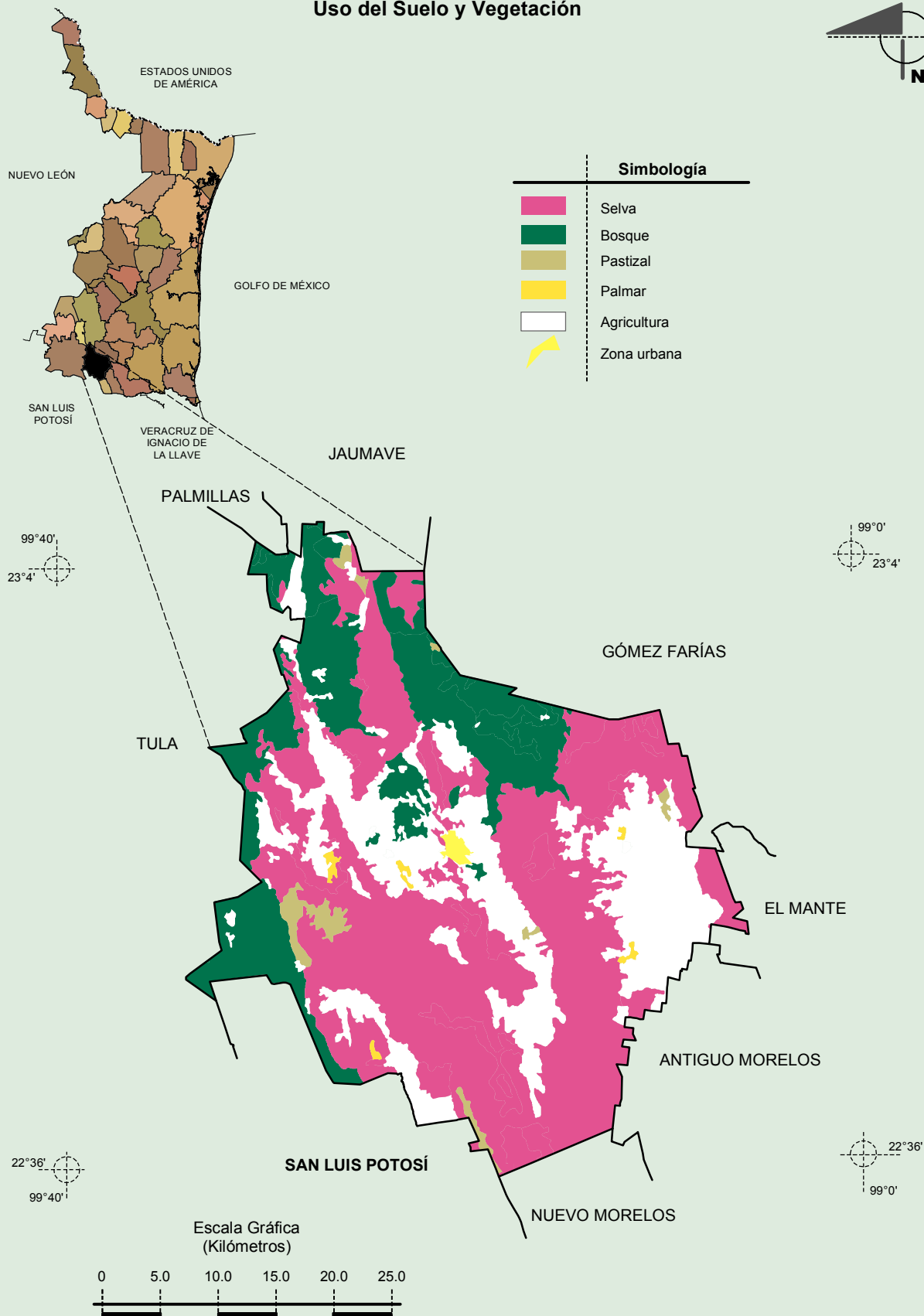
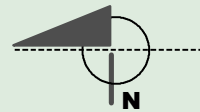
Fuente: INEGI. *Marco Geoestadístico 2010, Versión 4.3*
 INEGI. Continuo Nacional del Conjunto de Datos Geográficos de la Carta Geológica 1:250 000, serie I.
 INEGI. Información Topográfica Digital Escala 1:250 000 serie II.

Suelos Dominantes



Fuente: INEGI. *Marco Geoestadístico 2010, Versión 4.3*
 INEGI. Conjunto de Datos Vectorial Edafológico, Escala 1:250 000, Serie II (Continuo Nacional).
 INEGI. Información Topográfica Digital Escala 1:250 000 serie II.

Uso del Suelo y Vegetación



Fuente: INEGI. *Marco Geoestadístico 2010, Versión 4.3*
 INEGI. Conjunto de Datos Vectoriales de Uso del Suelo y Vegetación Serie III Escala 1:250 000.
 INEGI. Información Topográfica Digital Escala 1:250 000 serie II.