



Compendio de información geográfica municipal 2010

Padilla

Tamaulipas



INSTITUTO NACIONAL
DE ESTADÍSTICA Y GEOGRAFÍA

**Compendio de información geográfica municipal de los
Estados Unidos Mexicanos
Padilla, Tamaulipas
clave geoestadística 28030**

Ubicación geográfica	Coordenadas y altitud	Colindancias	Otros datos
	Entre los paralelos 24° 12' y 23° 46' de latitud norte; los meridianos 99° 09' y 98° 37' de longitud oeste; altitud entre 50 y 400 m.	Colinda al norte con el municipio de San Carlos; al este con los municipios de Jiménez y Casas; al sur con el municipio de Güémez; al oeste con los municipios de Güémez e Hidalgo.	Ocupa el 1.7% de la superficie del estado. Cuenta con 260 localidades y una población total de 14 020 habitantes http://mapserver.inegi.gob.mx/mgn2k/ ; 25 de abril de 2011.

Fisiografía	Provincia	Subprovincia	Sistemas de topoformas
	Llanura Costera del Golfo Norte (78%) y Cuerpo de agua (22%)	Llanuras y Lomeríos (77.9%), Cuerpo de agua (22%) y Sierra de Tamaulipas (0.1%)	Lomerío con Llanuras (72%), Cuerpo de agua (22%), Meseta con Lomerío (4.2%), Bajada con Lomerío (1%), Meseta con Bajadas (0.5%), Valle Típico (0.2%) y Sierra Alta (0.1%)

Clima	Rango de temperatura	Rango de precipitación	Clima
	22 - 26°C	600 – 800 mm	Semiseco muy cálido y cálido (97%) y Semicálido subhúmedo con lluvias en verano, de menor humedad (3%)

Geología	Periodo	Roca	Sitios de interés
	Cuaternario (38%), Cuerpo de agua (26%), Cretácico (19%), Neógeno (16%) y Paleógeno (1%)	Ígnea extrusiva: Basalto (0.1%) Sedimentaria: Conglomerado (16%), caliza-lutita (10.8%), lutita (9%) y lutita-arenisca (0.1%) Suelo: Aluvial (38%) y cuerpo de	No disponible

		agua (26%)	
--	--	------------	--

Edafología	Suelo dominante
	Vertisol (43.0%), Calcisol (29.8%), Leptosol (16.5%), Kastañozem (8.4%), Fluvisol (1.3%), Phaeozem (0.8%), Chernozem (0.1%) y Regosol (0.1%)

	Región hidrológica	Cuenca	Subcuenca	Corrientes de agua	Cuerpos de agua
Hidrografía	San Fernando-Soto la Marina (100%)	R. Soto la Marina (100%)	P. Vicente Guerrero (56%), R. Purificación (24%), R. Pilón (12%), R. Corona (3.5%), A. San Carlos (3%), R. Soto la Marina (1%), R. San Marcos (0.4%) y A. Grande (0.1%)	Perennes: R. El Pilón, R. Corona y R. Purificación Intermitentes: A. Chiquito, A. Grande, A. El Chapote, A. El Gato, A. El Guajolote, A. El Tanque, A. La Torrecilla, A. Las Abejas, A. Los Puentes, A. Los Yugos, A. Nochebuena, A. San Carlos y A. San Marcos	P. Vicente Guerrero

Uso del suelo y vegetación	Uso del suelo	Vegetación
	Agricultura (51%), cuerpo de agua (12%) y zona urbana (0.5%)	Matorral (24%), selva (7.5%) y pastizal (5%)

Uso potencial de la tierra	Agrícola	Pecuario
	Para la agricultura mecanizada continua (78%) No apta para la agricultura (22%)	Para el establecimiento de praderas cultivadas con maquinaria agrícola (78%) Para el aprovechamiento de la vegetación natural diferente del pastizal (20%) No aptas para uso pecuario (2%)

Zona urbana	Las zonas urbanas están creciendo sobre suelos y rocas sedimentarias del Cuaternario, en lomeríos; sobre áreas donde originalmente había suelos denominados Calcisol, Fluvisol y Vertisol; tienen clima semiseco muy cálido y cálido, y están creciendo sobre terrenos previamente ocupados por agricultura y matorrales.
-------------	---

Zonas arqueológicas y monumentos históricos	<p>Destaca el monumento que marca el sitio donde fue fusilado Agustín de Iturbide, también sepultado por la Presa Vicente Guerrero. En años recientes se erigió un monumento a Juan Báez Guerra, luchador agrario el monumento a Juárez se encuentra en la plaza principal.</p> <p>Monumentos Arquitectónicos</p> <p>Su riqueza arquitectónica quedó sepultada bajo las aguas en el vaso de la Presa Vicente Guerrero, como fueron: la Hacienda de San Juan, La Generala; parroquia de San Antonio de Padua; Hacienda de San Francisco.</p>
--	---

Fuente: www.inafed.gob.mx/wb2/ELOCAL/ELOC_Enciclopedia

Hablantes de lengua indígena	Dialecto	Número de personas
	Lenguas Mixtecas, Maya	15

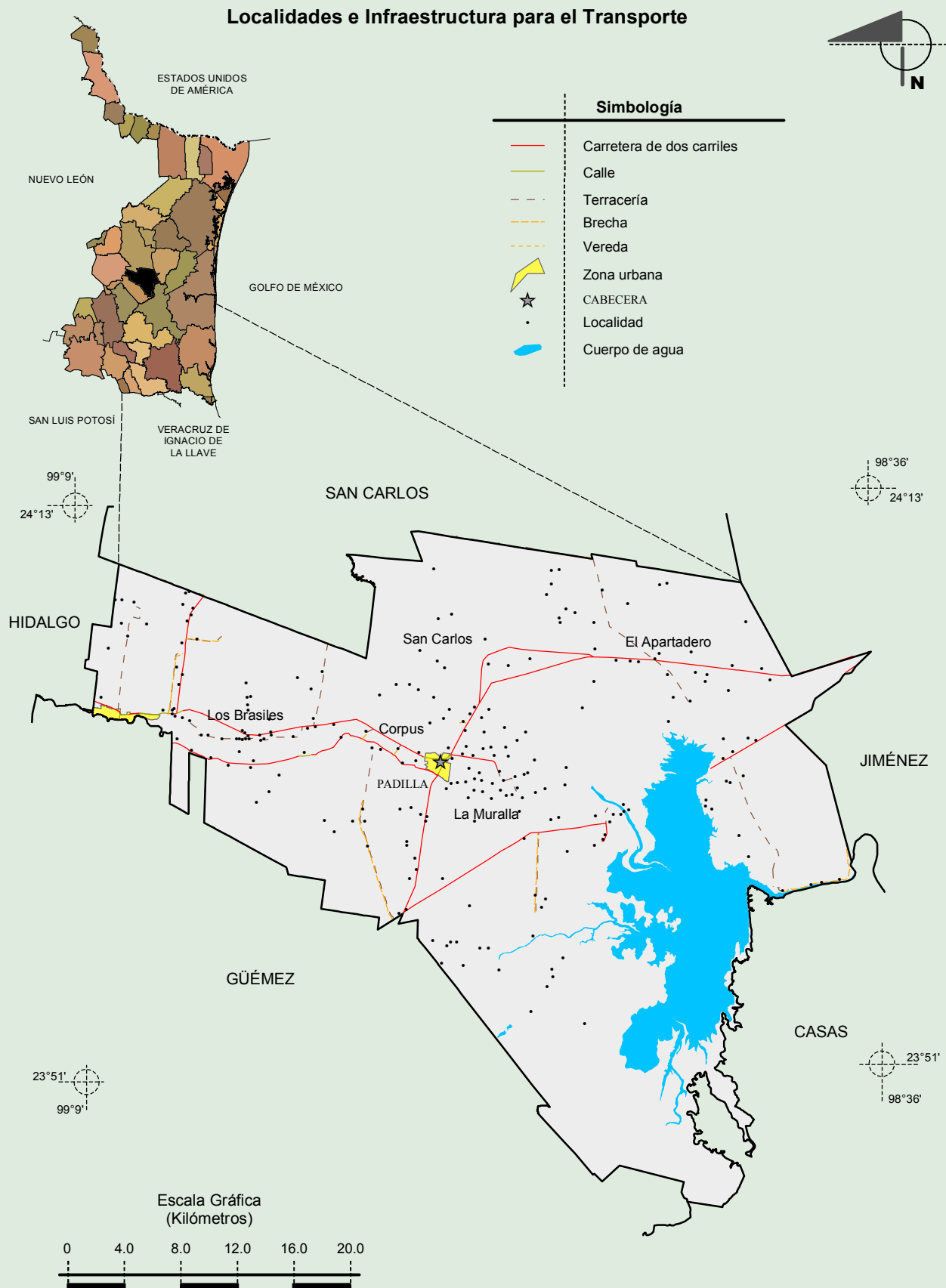
Fuente: INEGI. Nuevo León. II Censo de Población y Vivienda, 2005. Tabulados básicos

Cultura popular	Artesanías	Gastronomía	Música
	No disponible	Pansaje, guisado a base de carne de res en trozos, preparado con papa, chile morrón, chile verde, como si fuera barbacoa.	Asentado en la región norte de Tamaulipas los eventos sociales y culturales se acompañan con música nortea con instrumentos como el acordeón, tololoche y bajo sexto, además de polka.

Fuente: www.inafed.gob.mx/wb2/ELOCAL/ELOC_Enciclopedia

Compendio de información geográfica municipal de los Estados Unidos Mexicanos

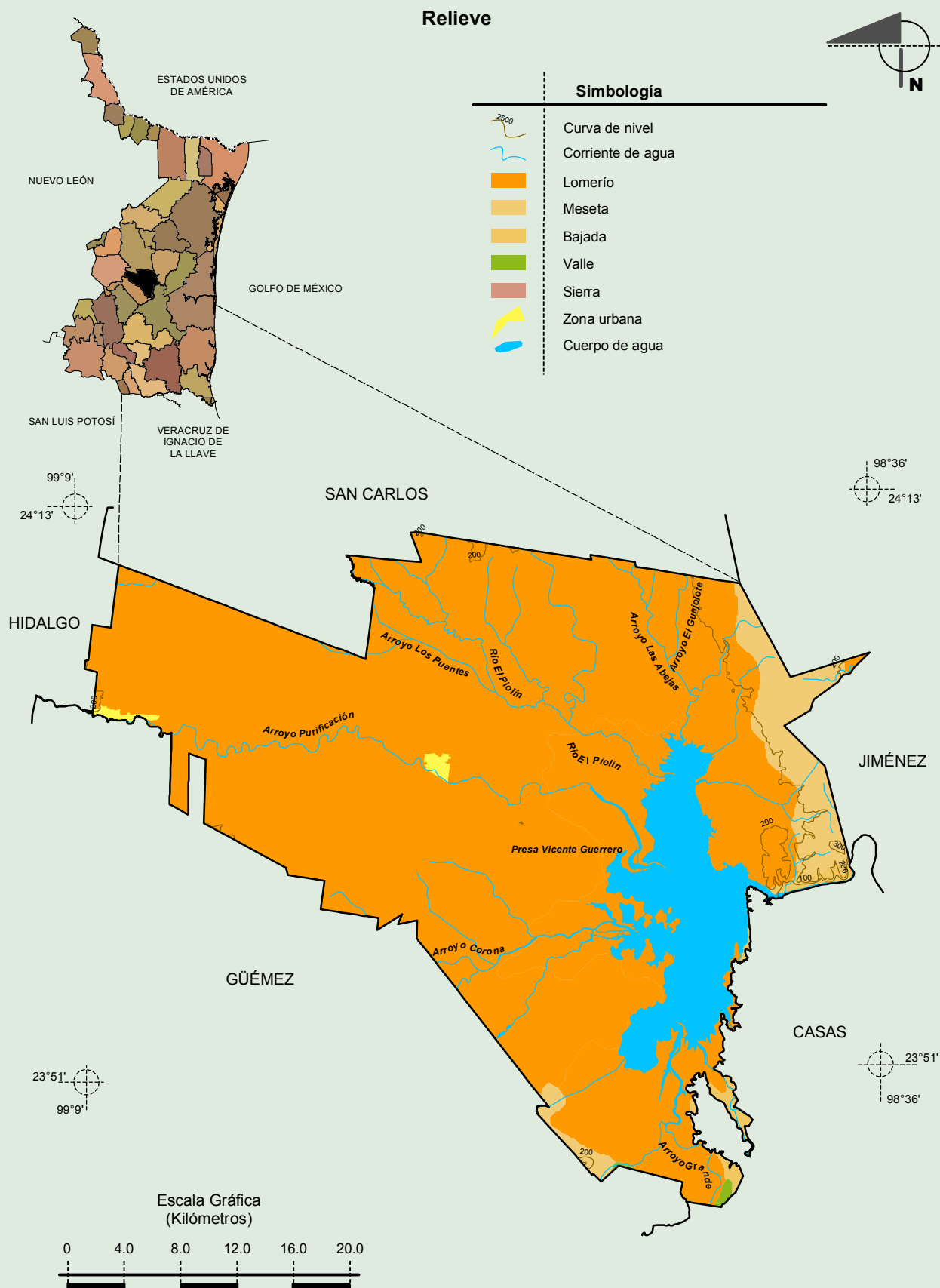
Padilla, Tamaulipas



Fuente: INEGI. Marco Geoestadístico 2010, Versión 4.3
 INEGI. Información Topográfica Digital Escala 1:250 000 serie III.

Compendio de información geográfica municipal de los Estados Unidos Mexicanos

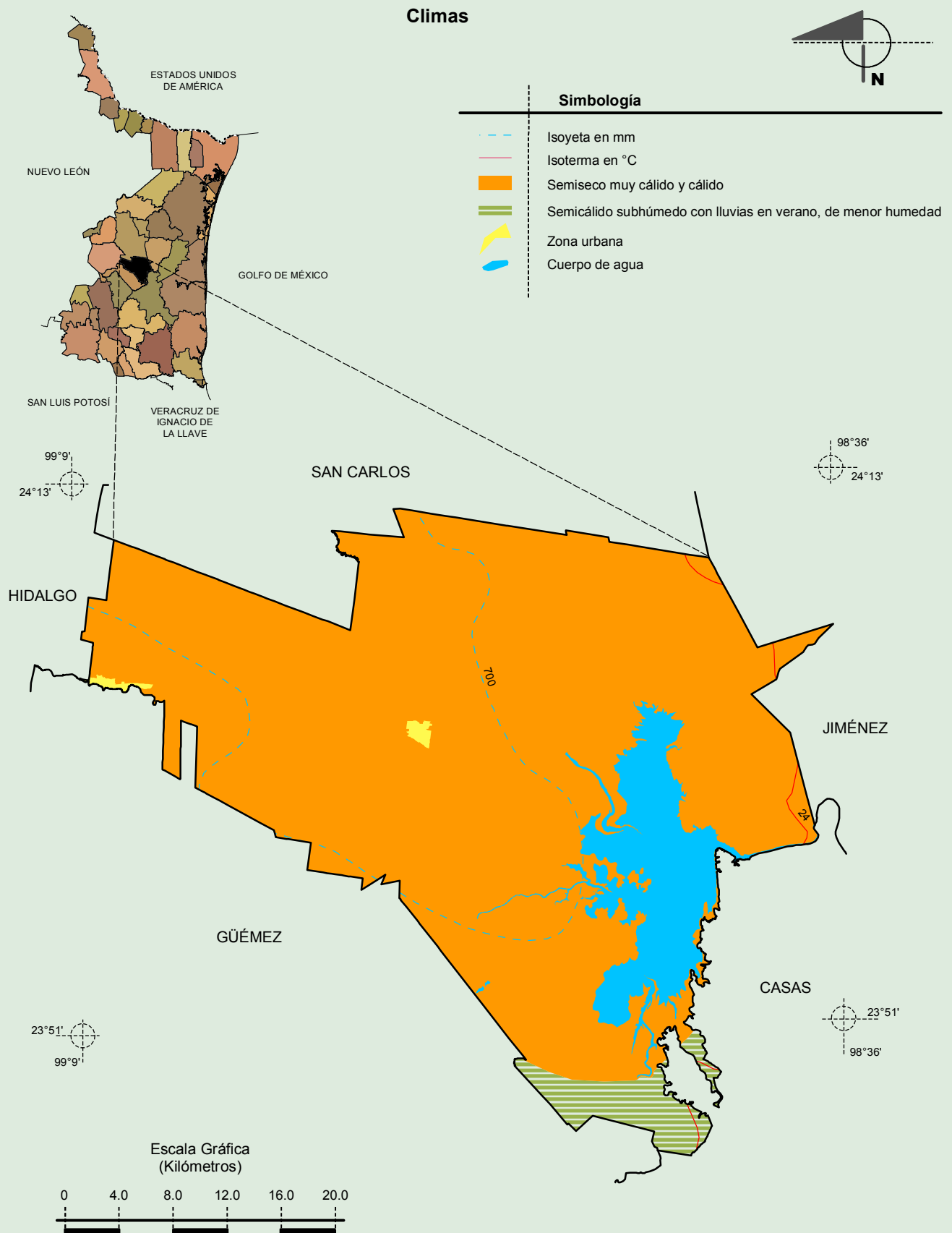
Padilla, Tamaulipas



Fuente: INEGI. *Marco Geoestadístico 2010, Versión 4.3*
 INEGI. Continuo Nacional del Conjunto de Datos Geográficos de la Carta Fisiográfica 1:1 000 000, serie I.
 INEGI. Información Topográfica Digital Escala 1:250 000 serie II.
 INEGI-CONAGUA. 2007. Mapa de la Red Hidrográfica Digital de México escala 1:250 000. México.

Compendio de información geográfica municipal de los Estados Unidos Mexicanos

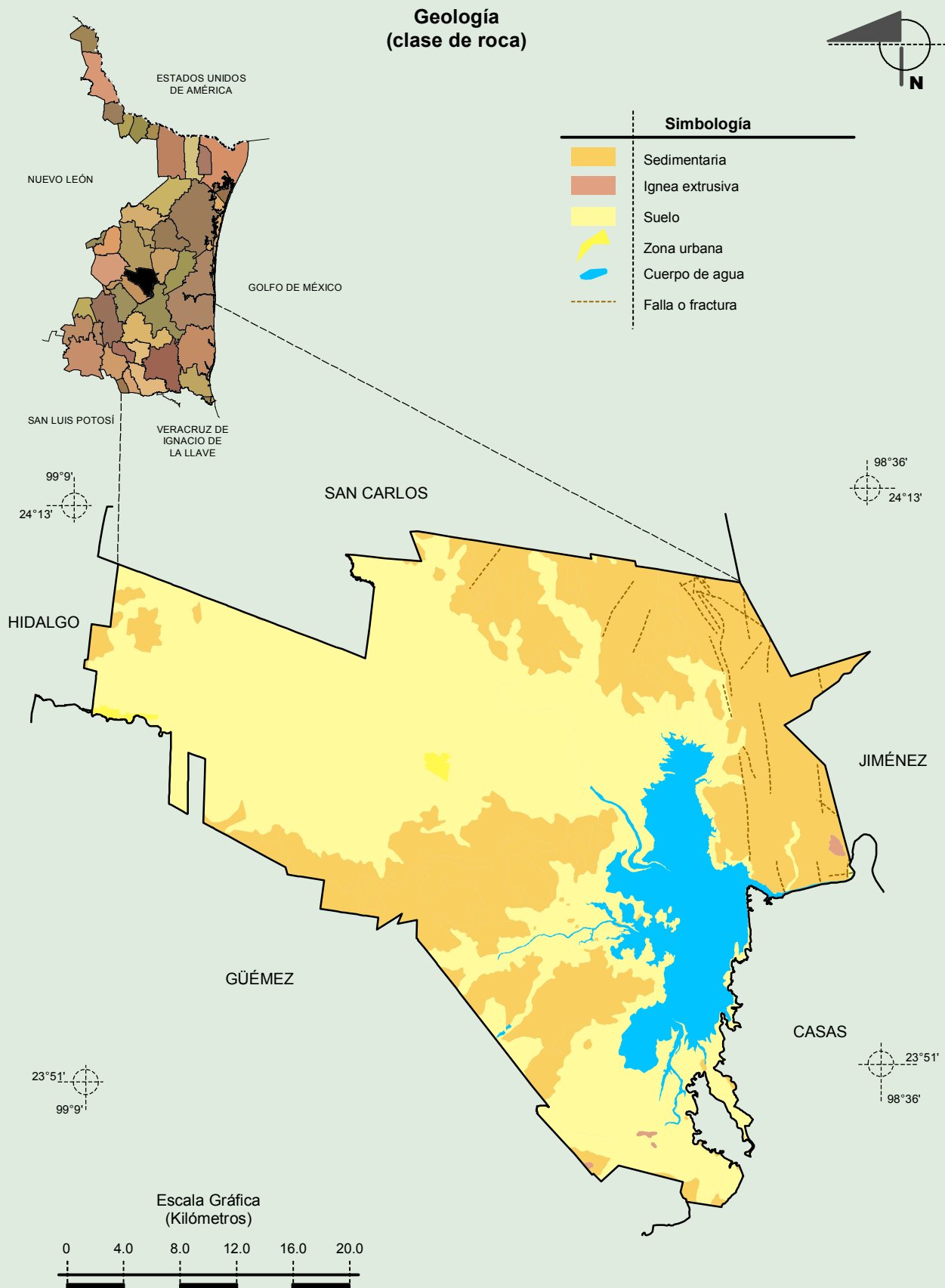
Padilla, Tamaulipas



Fuente: INEGI. Marco Geoestadístico 2010, Versión 4.3

INEGI. Continuo Nacional del Conjunto de Datos Geográficos de las Cartas de Climas, Precipitación Total Anual y Temperatura Media Anual 1:1 000 000.

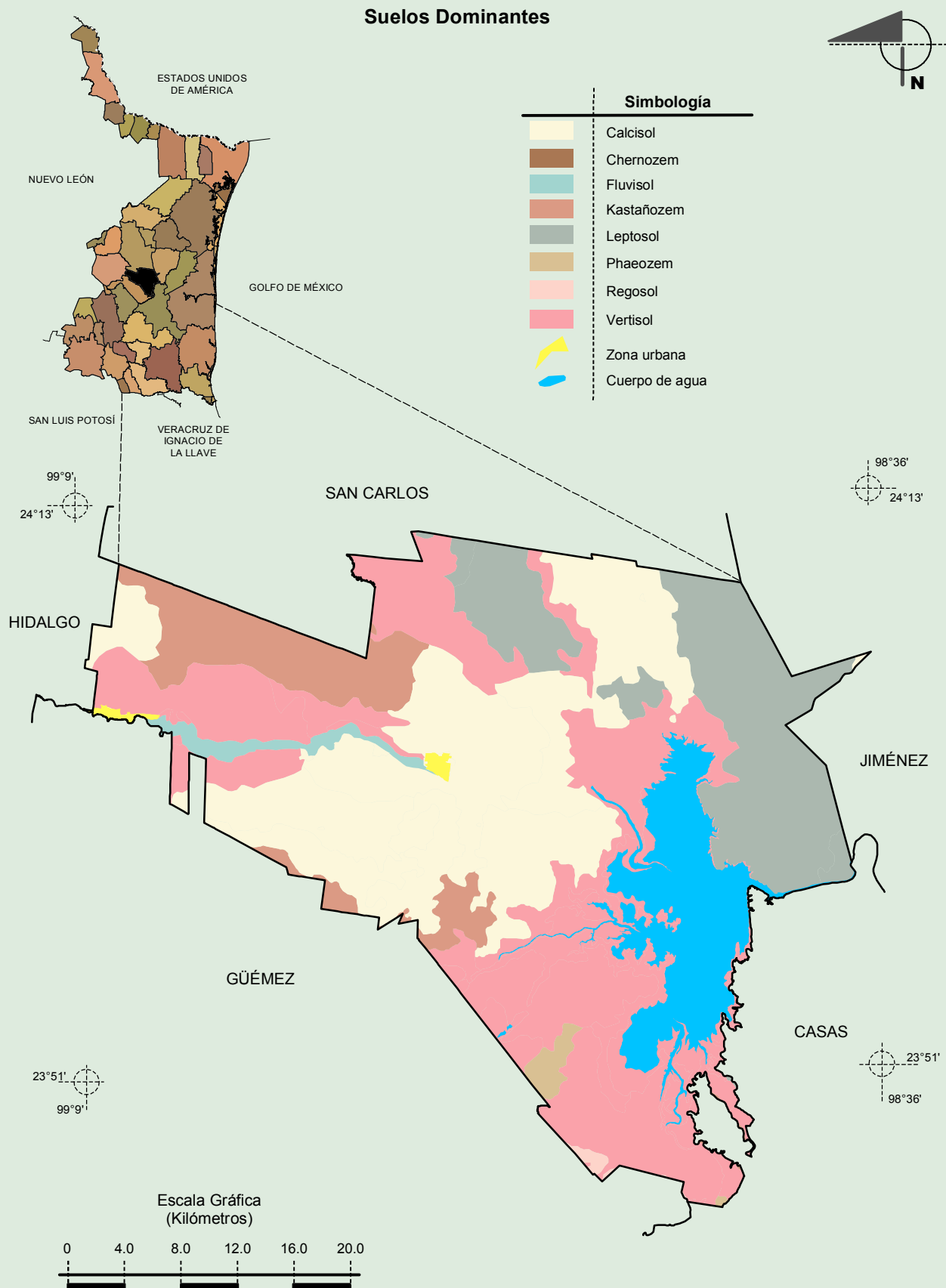
Compendio de información geográfica municipal de los Estados Unidos Mexicanos
Padilla, Tamaulipas



Fuente: INEGI. *Marco Geoestadístico 2010, Versión 4.3*
 INEGI. Continuo Nacional del Conjunto de Datos Geográficos de la Carta Geológica 1:250 000, serie I.
 INEGI. Información Topográfica Digital Escala 1:250 000 serie II.

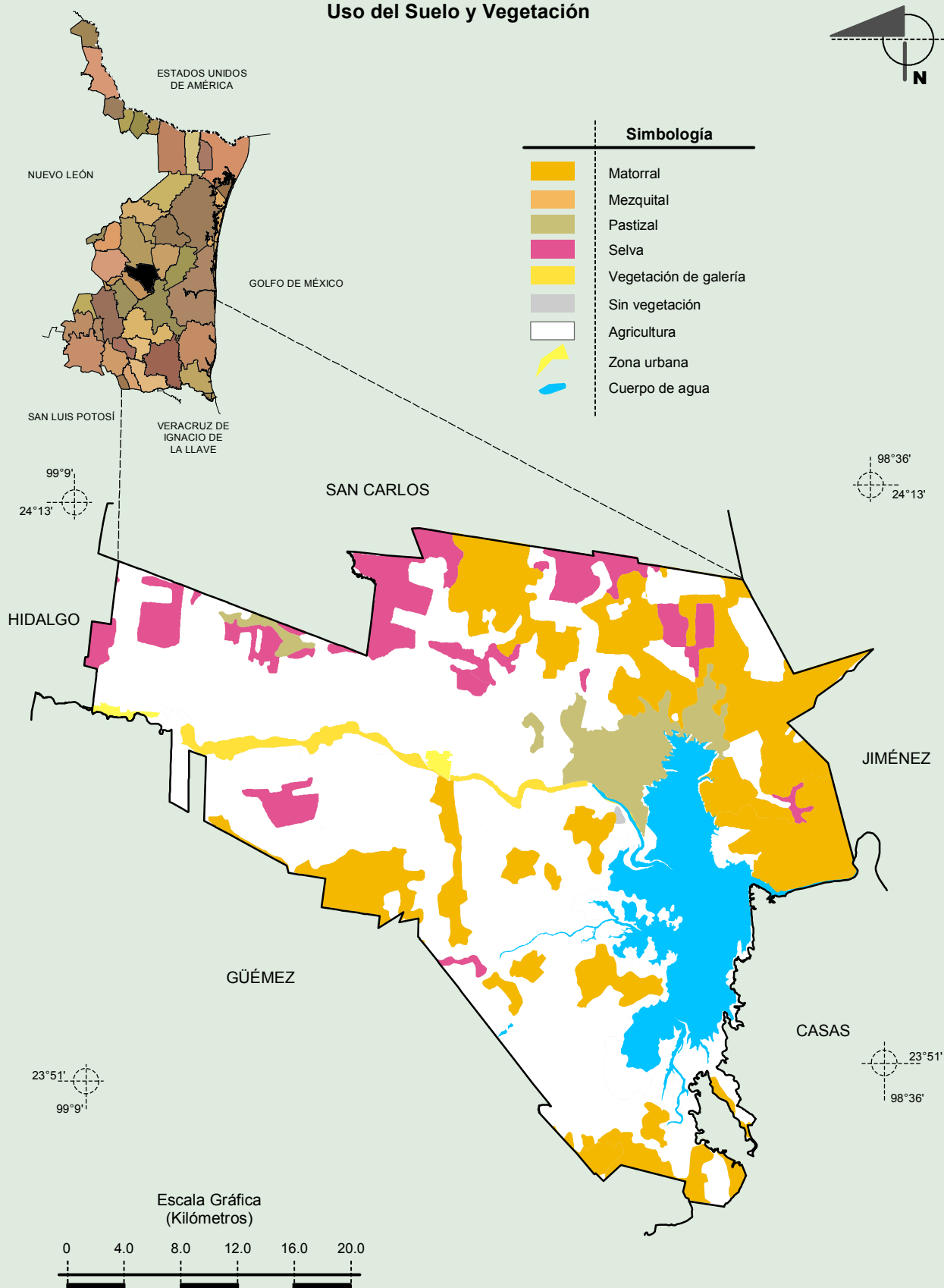
Compendio de información geográfica municipal de los Estados Unidos Mexicanos

Padilla, Tamaulipas



Fuente: INEGI. *Marco Geoestadístico 2010, Versión 4.3*
 INEGI. Conjunto de Datos Vectorial Edafológico, Escala 1:250 000, Serie II (Continuo Nacional).
 INEGI. Información Topográfica Digital Escala 1:250 000 serie II.

Uso del Suelo y Vegetación



Fuente: INEGI. Marco Geoestadístico 2010, Versión 4.3

INEGI. Conjunto de Datos Vectoriales de Uso del Suelo y Vegetación Serie III Escala 1:250 000.

INEGI. Información Topográfica Digital Escala 1:250 000 serie II.