



Compendio de información geográfica municipal 2010

Palmillas

Tamaulipas



INSTITUTO NACIONAL
DE ESTADÍSTICA Y GEOGRAFÍA

**Compendio de información geográfica municipal de los
Estados Unidos Mexicanos
Palmillas, Tamaulipas
clave geoestadística 28031**

Ubicación geográfica	Coordenadas y altitud	Colindancias	Otros datos
	Entre los paralelos 23° 28' y 23° 05' de latitud norte; los meridianos 99° 40' y 99° 29' de longitud oeste; altitud entre 900 y 2 900 m.	Colinda al norte con los municipios de Miquihuana y Jaumave; al este con el municipio de Jaumave; al sur con el municipio de Tula; al oeste con los municipios de Tula, Bustamante y Miquihuana.	Ocupa el 0.6% de la superficie del estado. Cuenta con 29 localidades y una población total de 1 795 habitantes http://mapserver.inegi.gob.mx/mgn2k/ ; 25 de abril de 2011.

Fisiografía	Provincia	Subprovincia	Sistemas de topoformas
	Sierra Madre Oriental (100%)	Gran Sierra Plegada (100%)	Sierra Plegada con Bajadas (58%), Bajada con Lomerío (21%), Bajada con Llanuras (18%) y Bajada Típica (3%)

Clima	Rango de temperatura	Rango de precipitación	Clima
	12 - 22°C	400 – 900 mm	Semicálido subhúmedo con lluvias en verano (38%), Semiseco semicálido (25%), Templado subhúmedo con lluvias en verano, de menor humedad (17%), Templado subhúmedo con lluvias en verano, de humedad media (11%) y Semiseco templado (9%)

Geología	Periodo	Roca	Sitios de interés
	N Cretácico (67%), Cuaternario (29%), Neógeno (3%) y Terciario (1%)	Sedimentaria: Caliza (56%), conglomerado (19%), lutita (11%) y travertino (1%), Suelo: Aluvial (13%)	No disponible

Edafología	Suelo dominante
	Leptosol (60.4%), Calcisol (15.4%), Kastañozem (13.8%), Regosol (9.8%), Luvisol (0.4%), Cambisol (0.1%) y Chernozem (0.1%)

Hidrografía	Región hidrológica	Cuenca	Subcuenca	Corrientes de agua	Cuerpos de agua
	Pánuco (95%) y El Salado (5%)	R. Tamesí (95%) y R. Sierra Madre (5%)	R. Guayalejo (88%), R. Comandante (7%) y Tula (5%)	Perenne: R. Guayalejo Intermitentes: A. Cañón de Agua, A. El Llano, A. El Mimbral, A. El Ranchito, A. La Compuerta, A. La Gloria, A. Las Canalitas, A. Las Difuntas, A. Los Álamos, A. Los Mimbres, A. Puerto El Ahorcado y A. Santa María de Atocha	No disponible

Uso del suelo y vegetación	Uso del suelo	Vegetación
	Agricultura (12%) y zona urbana (0.2%)	Matorral (44%), bosque (43%) y pastizal (0.8%)

Uso potencial de la tierra	Agrícola	Pecuario
	Para la agricultura mecanizada continua (5%) Para agricultura con tracción animal estacional (6%) Para agricultura manual estacional (4%) No apta para la agricultura (85%)	Para el establecimiento de praderas cultivadas con maquinaria agrícola (5%) Para el aprovechamiento de la vegetación natural diferente del pastizal (18%) Para el aprovechamiento de la vegetación natural únicamente por el ganado caprino (77%)

Zona urbana	La zona urbana está creciendo sobre suelos y rocas sedimentarias del Cuaternario, en bajadas; sobre áreas donde originalmente había suelos denominados Calcisol y Kastañozem; tienen clima semiseco semicálido, y está creciendo sobre terrenos previamente ocupados por agricultura y matorrales.
-------------	--

Zonas arqueológicas y monumentos	Busto de Don Miguel Hidalgo y Costilla, ubicado en la plaza principal; busto del General Julián Villanueva ubicado en el ejido Llano de Azúa.
----------------------------------	---

históricos	Monumentos Arquitectónicos Iglesia de Nuestra Señora de las Nieves, del siglo XVIII; Casa del Seminario, también del siglo XVIII.
-------------------	--

Fuente: www.inafed.gob.mx/wb2/ELOCAL/ELOC_Enciclopedia

Hablantes de lengua indígena	Dialecto	Número de personas
	Huasteco	15

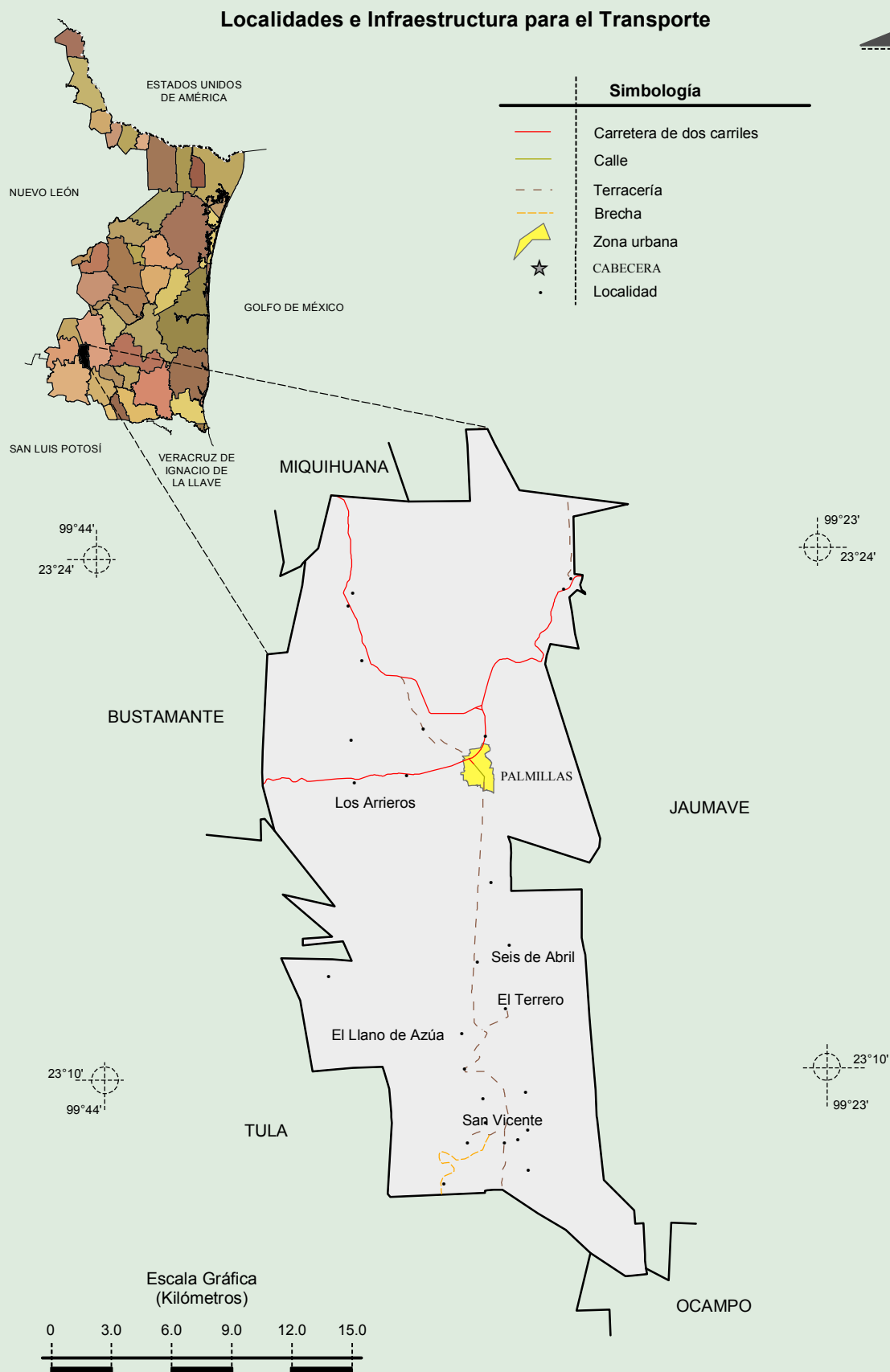
Fuente: INEGI. Nuevo León. II Censo de Población y Vivienda, 2005. Tabulados básicos

Cultura popular	Artesanías	Gastronomía	Música
	No disponible	Alimentos Nopales, corazón de nopal, mole, asado de puerco, barbacoa de cabrito, tamales de cabeza de puerco, conchas. Dulces Calabaza, chilacayote, pepitorias, conserva de sotol y de maguey. Bebidas Aguamiel de maguey, atole de semillas de girasol, atole de maíz.	Asentado en la región norte de Tamaulipas los eventos sociales y culturales se acompañan con música nortea con instrumentos como el acordeón, tololoche y bajo sexto, además de polka.

Fuente: www.inafed.gob.mx/wb2/ELOCAL/ELOC_Enciclopedia

Compendio de información geográfica municipal de los Estados Unidos Mexicanos

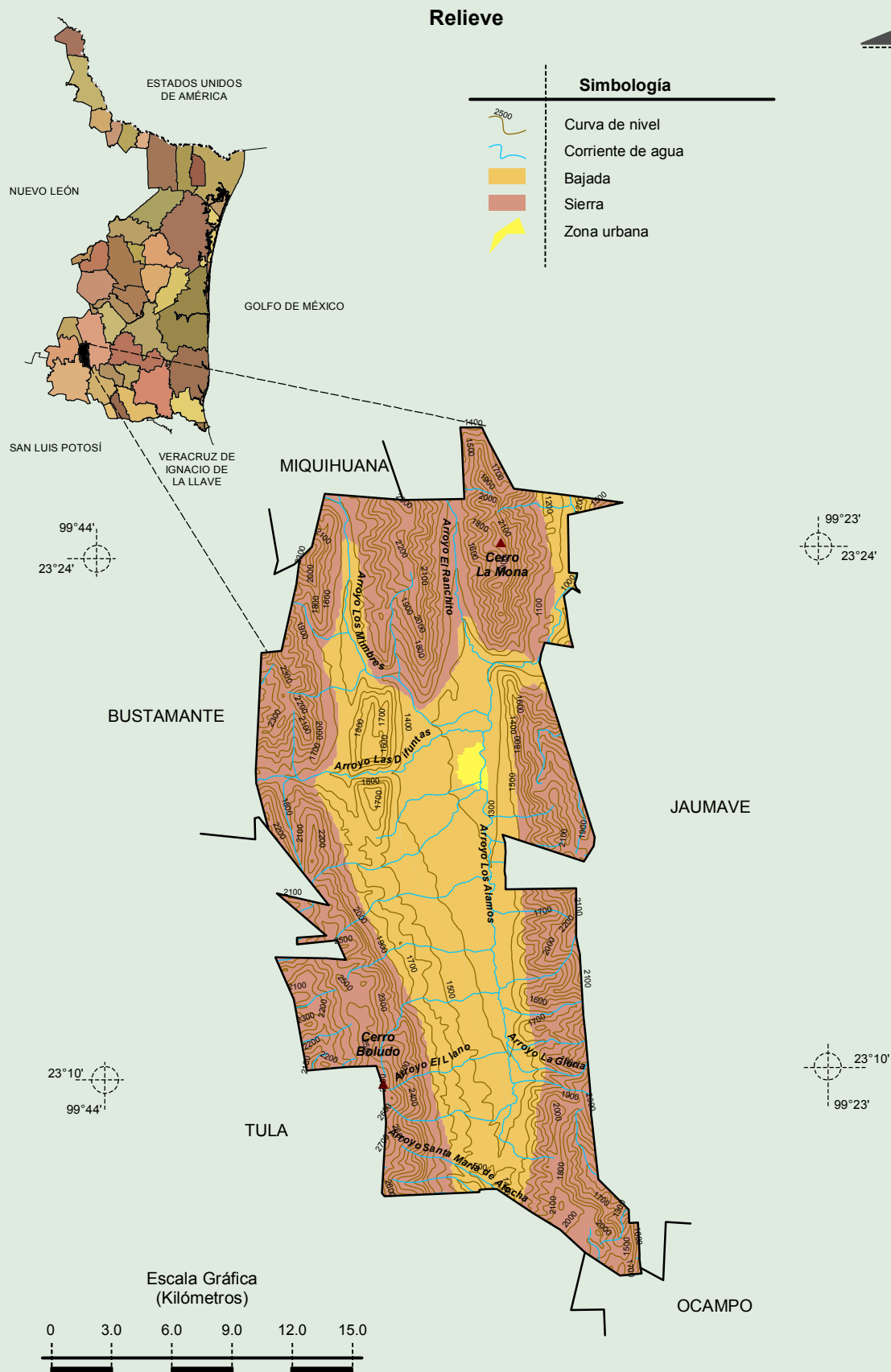
Palmillas, Tamaulipas



Fuente: INEGI. Marco Geoestadístico 2010, Versión 4.3
 INEGI. Información Topográfica Digital Escala 1:250 000 serie III.

Compendio de información geográfica municipal de los Estados Unidos Mexicanos

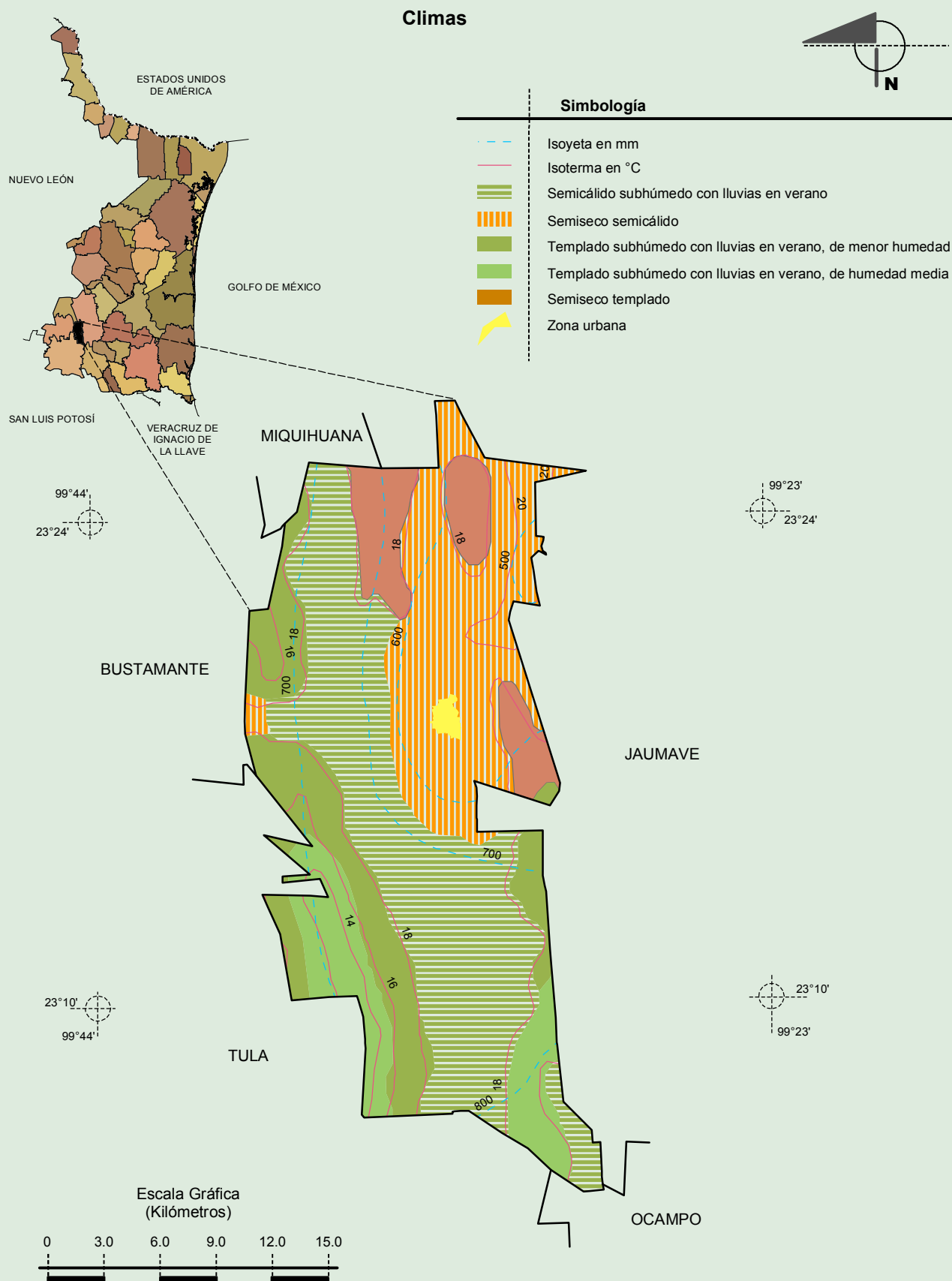
Palmillas, Tamaulipas



Fuente: INEGI. *Marco Geoestadístico 2010, Versión 4.3*
 INEGI. Continuo Nacional del Conjunto de Datos Geográficos de la Carta Fisiográfica 1:1 000 000, serie I.
 INEGI. Información Topográfica Digital Escala 1:250 000 serie II.
 INEGI-CONAGUA. 2007. Mapa de la Red Hidrográfica Digital de México escala 1:250 000. México.

Compendio de información geográfica municipal de los Estados Unidos Mexicanos

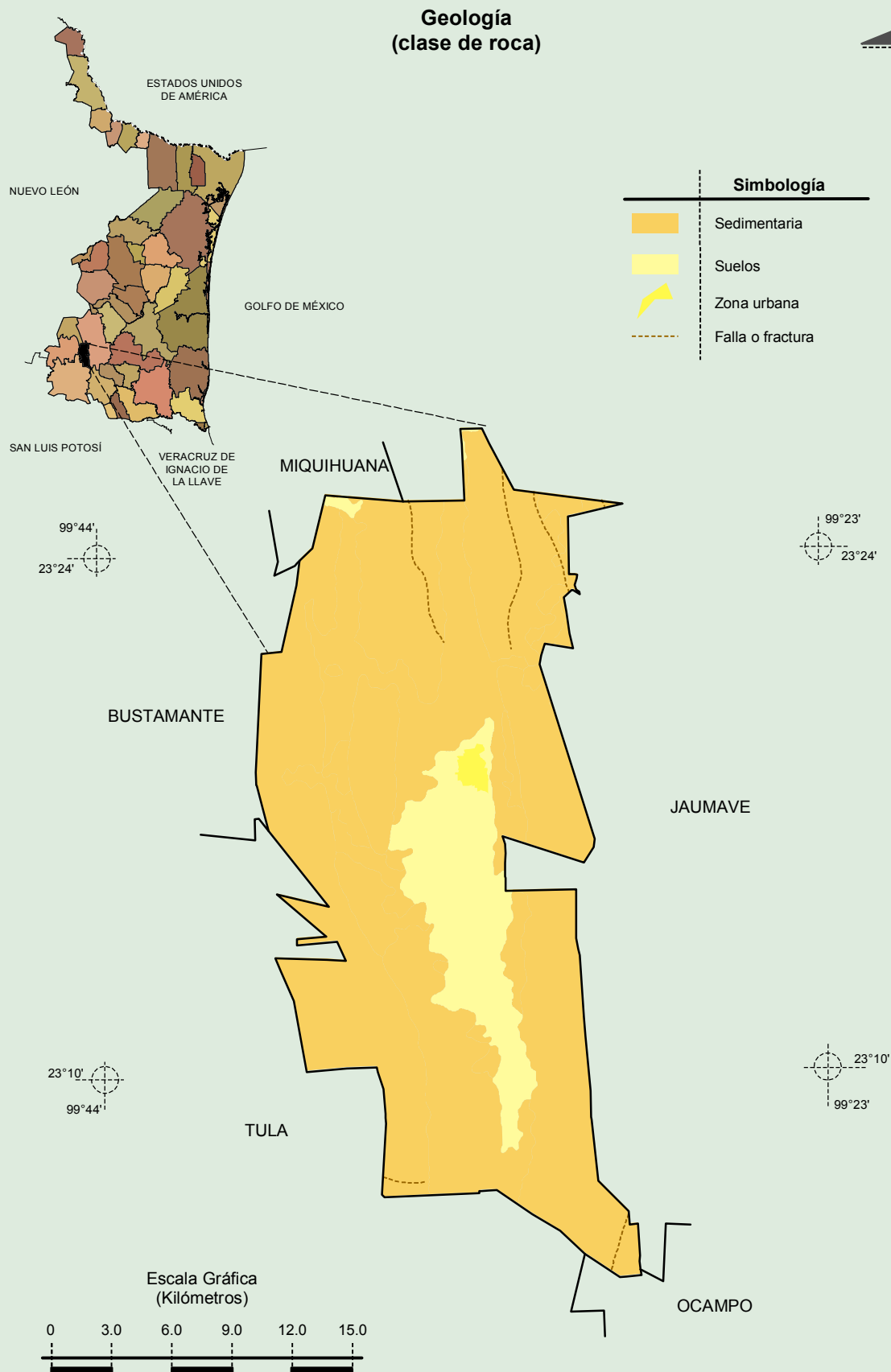
Palmillas, Tamaulipas



Fuente: INEGI. Marco Geoestadístico 2010, Versión 4.3

INEGI. Continuo Nacional del Conjunto de Datos Geográficos de las Cartas de Climas, Precipitación Total Anual y Temperatura Media Anual 1:1 000 000.

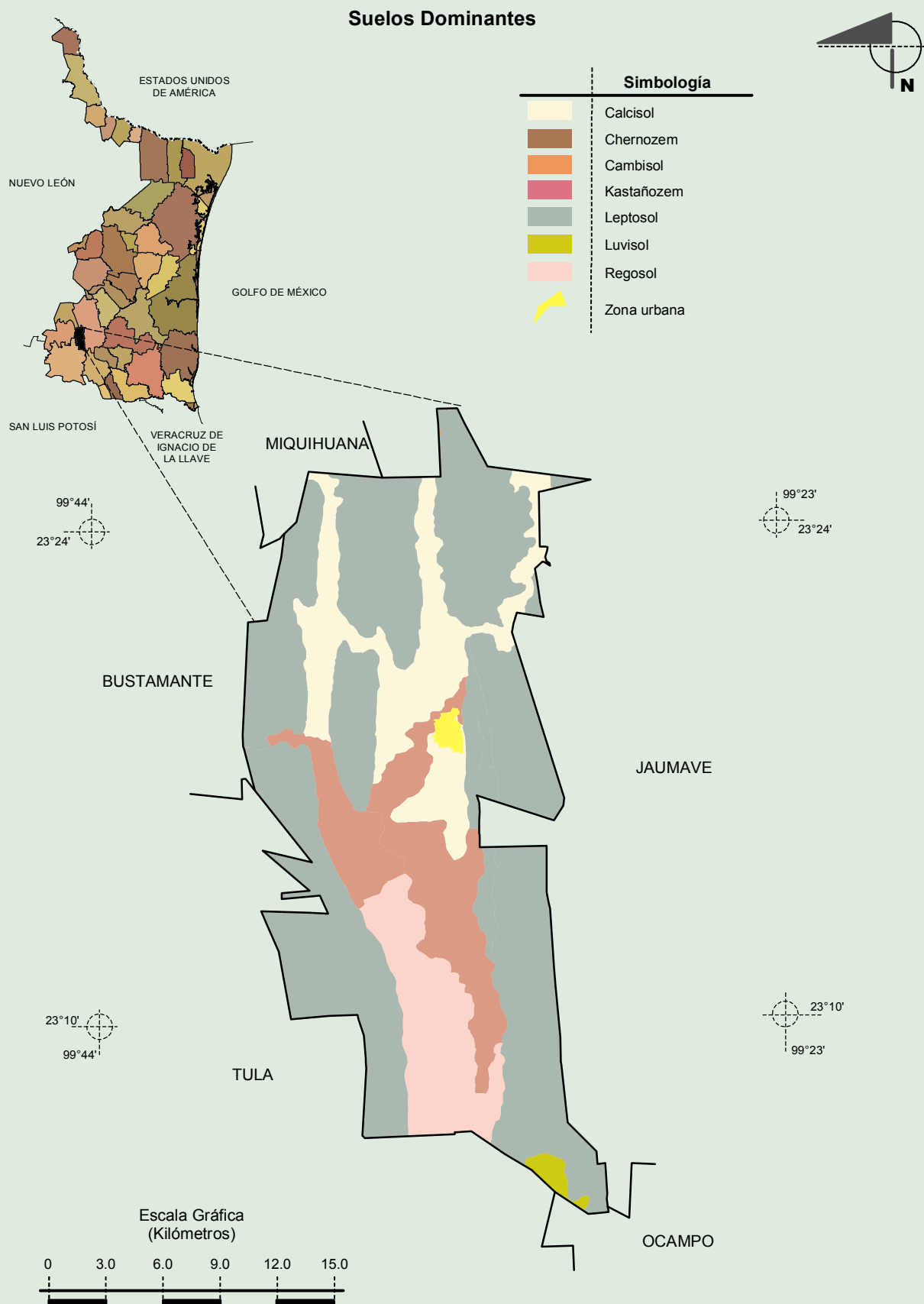
Compendio de información geográfica municipal de los Estados Unidos Mexicanos
Palmillas, Tamaulipas



Fuente: INEGI. *Marco Geoestadístico 2010, Versión 4.3*
 INEGI. Continuo Nacional del Conjunto de Datos Geográficos de la Carta Geológica 1:250 000, serie I.
 INEGI. Información Topográfica Digital Escala 1:250 000 serie II.

Compendio de información geográfica municipal de los Estados Unidos Mexicanos

Palmillas, Tamaulipas

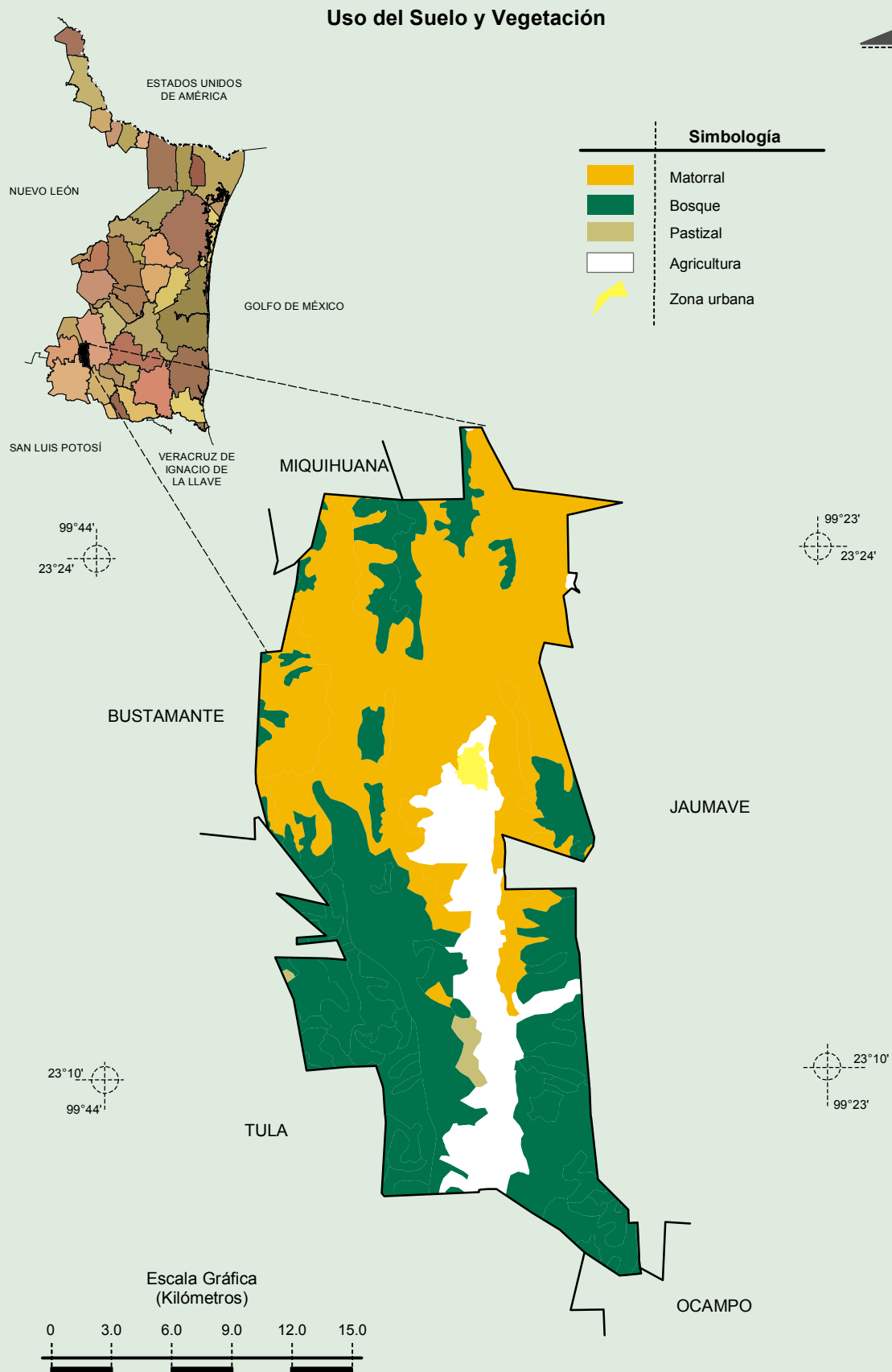


Fuente: INEGI. *Marco Geoestadístico 2010, Versión 4.3*

INEGI. Conjunto de Datos Vectorial Edafológico, Escala 1:250 000, Serie II (Continuo Nacional).

INEGI. Información Topográfica Digital Escala 1:250 000 serie II.

Compendio de información geográfica municipal de los Estados Unidos Mexicanos
Palmillas, Tamaulipas



Fuente: INEGI. *Marco Geoestadístico 2010, Versión 4.3*
 INEGI. Conjunto de Datos Vectoriales de Uso del Suelo y Vegetación Serie III Escala 1:250 000.
 INEGI. Información Topográfica Digital Escala 1:250 000 serie II.