



Compendio de información geográfica municipal 2010

Reynosa

Tamaulipas



INSTITUTO NACIONAL
DE ESTADÍSTICA Y GEOGRAFÍA

**Compendio de información geográfica municipal de los
Estados Unidos Mexicanos
Reynosa, Tamaulipas
clave geoestadística 28032**

Ubicación geográfica	Coordenadas y altitud	Colindancias	Otros datos
	Entre los paralelos 26° 14' y 25° 28' de latitud norte; los meridianos 98° 36' y 98° 09' de longitud oeste; altitud entre 50 y 300 m.	Colinda al norte con los Estados Unidos de América; al este con el municipio de Río Bravo; al sur con el municipio de Méndez y el estado de Nuevo León; al oeste con el estado de Nuevo León y el municipio de Gustavo Díaz Ordaz.	Ocupa el 3.9% de la superficie del estado. Cuenta con 838 localidades y una población total de 608 891 habitantes http://mapserver.inegi.gob.mx/mgn2k/ ; 25 de abril de 2011.

Fisiografía	Provincia	Subprovincia	Sistemas de topoformas
	Llanura Costera del Golfo Norte (53%) y Grandes Llanuras de Norteamérica (47%)	Llanura Costera Tamaulipeca (53%) y Llanuras de Coahuila y Nuevo León (47%)	Lomerío de Laderas Tendidas con Llanuras (47%), Llanura Aluvial con Lomerío (42%) y Llanura Aluvial (11%)

Clima	Rango de temperatura	Rango de precipitación	Clima
	20 - 24°C	400 – 700 mm	Semiseco muy cálido y cálido (75%), Seco muy cálido y cálido (21%) y Semicálido subhúmedo con lluvias escasas todo el año (4%)

Geología	Periodo	Roca	Sitios de interés
	Neógeno (60%), Cuaternario (39%) y Paleógeno (1%)	Sedimentaria: Lutita-arenisca (8%), arenisca-conglomerado (5%) y conglomerado (2%) Suelo: Caliche (46%) y aluvial (39%)	Campo Petrolero, Banco de Material

Edafología	Suelo dominante
	Kastañozem (37.3%), Chernozem (34.9%), Vertisol (12.1%), Calcisol (8.4%), Phaeozem (3.0%), No aplicable (2.3%), Leptosol (1.2%), Solonchak (0.4%), Luvisol (0.3%) y Fluvisol (0.1%)

	Región hidrológica	Cuenca	Subcuenca	Corrientes de agua	Cuerpos de agua
Hidrografía	Bravo-Conchos (87%) y San Fernando-Soto la Marina (13%)	R. Bravo-Matamoros-Reynosa (87%), Laguna Madre (12.5%) y R. San Fernando (0.5%)	R. Bravo-Reynosa (67%), R. Bravo-Anzalduas (20%), Laguna Madre (12.5%) y R. San Lorenzo (0.5%)	Perenne: R. Bravo Intermitentes: A. Asturias, A. El Huisache, A. El Lucero, A. La Blanquita, A. Piedritas, A. Puerto Rico y A. Santa Gertrudis	P. La Llorona, P. Corona, P. Estero Aguas Negras, P. La Escondida y P. El Esterito

Uso del suelo y vegetación	Uso del suelo	Vegetación
	Agricultura (73%) y zona urbana (2%)	Matorral (20%) y pastizal (5%)

Uso potencial de la tierra	Agrícola	Pecuario
	Para la agricultura mecanizada continua (100%)	Para el establecimiento de praderas cultivadas con maquinaria agrícola (72%)

Zona urbana	La zona urbana está creciendo sobre suelos y rocas sedimentarias del Cuaternario, en lomeríos y llanuras; sobre áreas donde originalmente había suelo denominado Vertisol, Chernozem y Kastañozem; tiene clima seco muy cálido y cálido, y está creciendo sobre terrenos previamente ocupados por agricultura y matorrales.
--------------------	---

Zonas arqueológicas y monumentos históricos	A Juárez, Hidalgo y Morelos. Monumentos Arquitectónicos Iglesia de Nuestra Señora de Guadalupe, construida en 1810, de estilo neoclásico.
--	---

Fuente: www.inafed.gob.mx/wb2/ELOCAL/ELOC_Enciclopedia

Hablantes de lengua indígena	Dialecto	Número de personas
	Náhuatl, Totonaca, Huasteco, Lenguas Zapotecas, Otomí, Lenguas Mixtecas, Maya, Purépecha	4 337

Fuente: INEGI. Nuevo León. II Censo de Población y Vivienda, 2005. Tabulados básicos

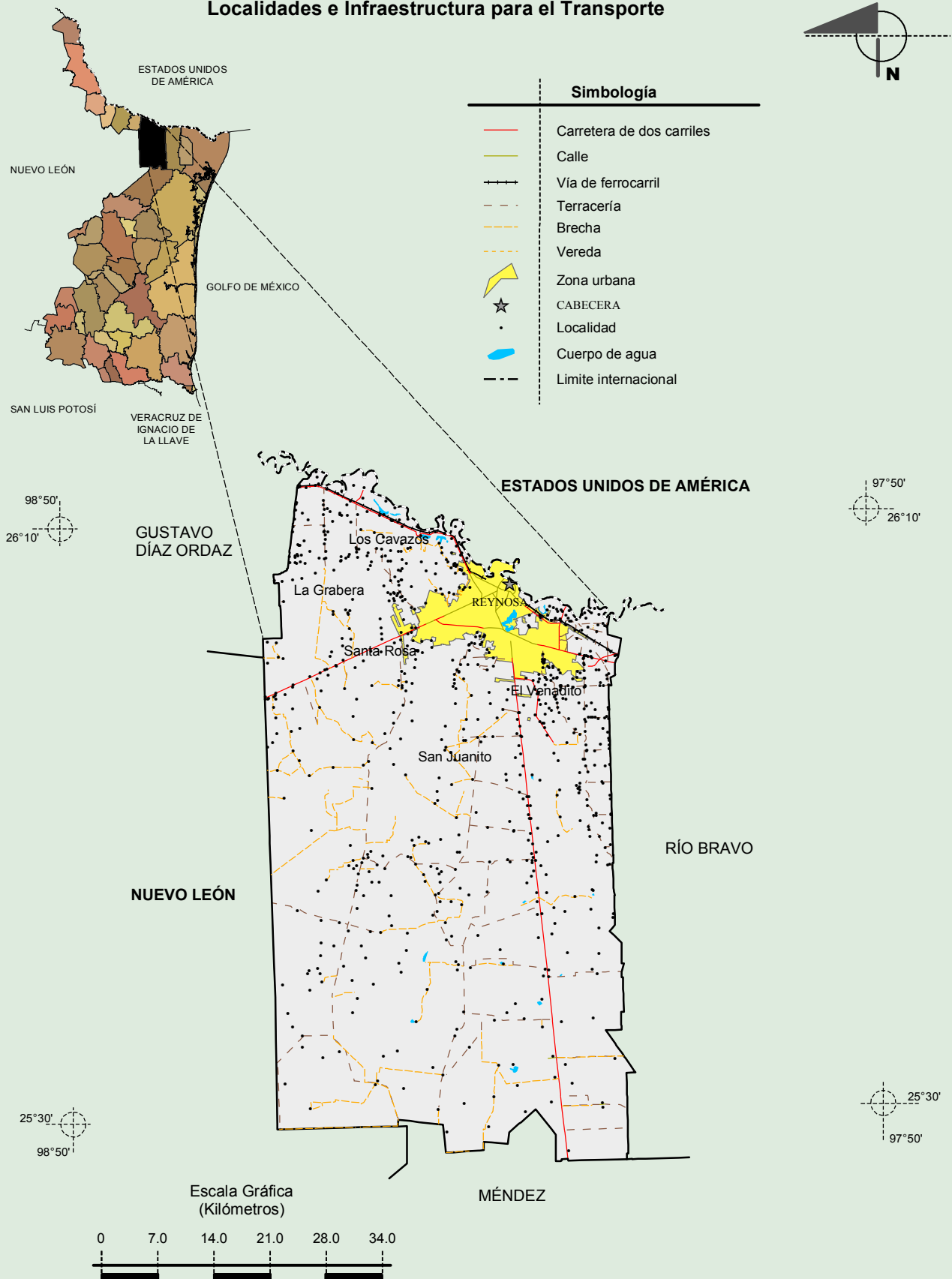
Cultura popular	Artesanías	Gastronomía	Música
	Soplado de vidrio y piñatas.	Alimentos Tortilla de harina, carne asada.	Asentado en la región norte de Tamaulipas los eventos sociales y culturales se acompañan con música nortea con instrumentos como el acordeón, tololoche y bajo sexto, además de polka.

Fuente: www.inafed.gob.mx/wb2/ELOCAL/ELOC_Enciclopedia

Compendio de información geográfica municipal de los Estados Unidos Mexicanos

Reynosa, Tamaulipas

Localidades e Infraestructura para el Transporte

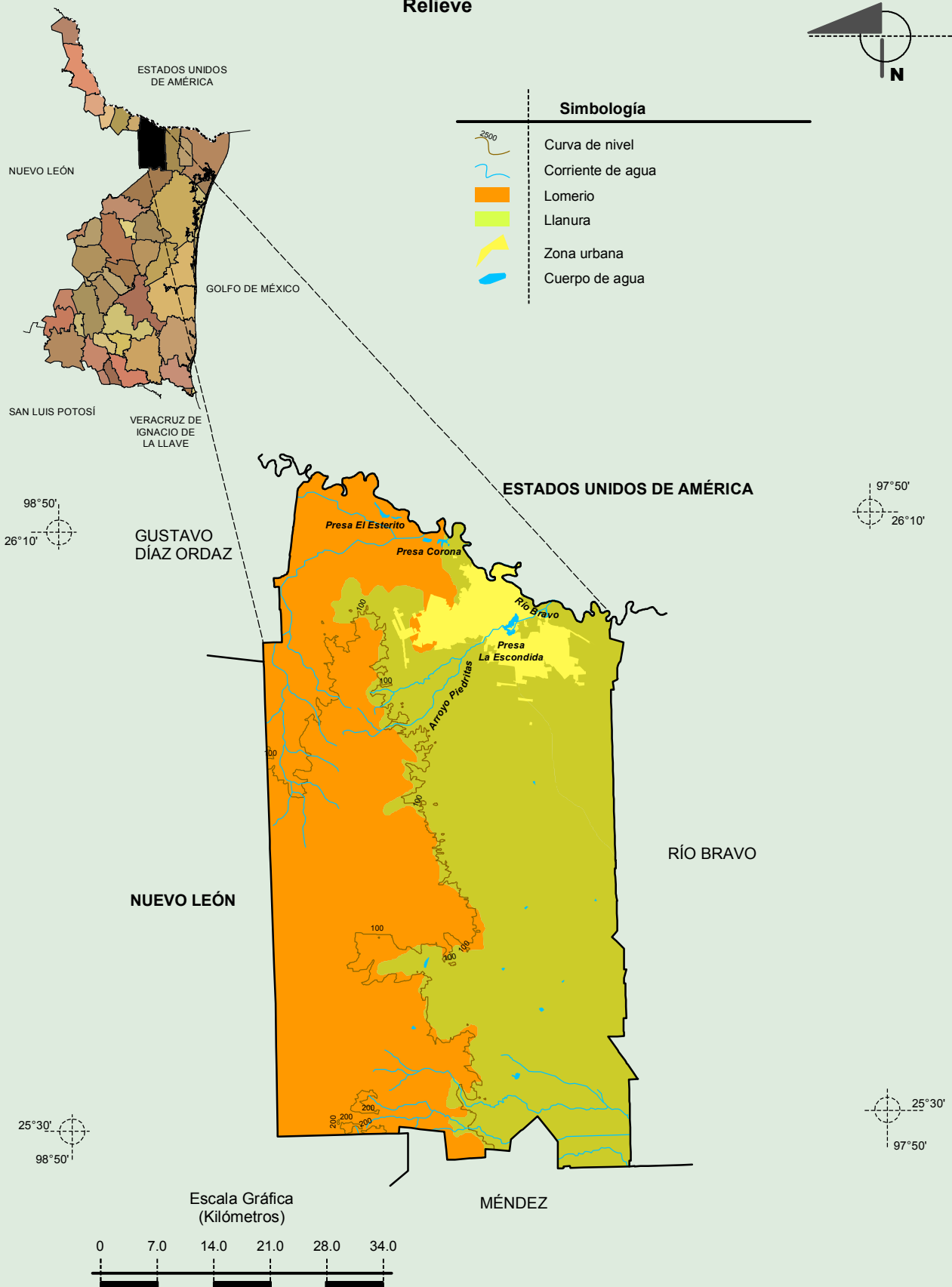


Fuente: INEGI. Marco Geoestadístico 2010, Versión 4.3
INEGI. Información Topográfica Digital Escala 1:250 000 serie III.

Compendio de información geográfica municipal de los Estados Unidos Mexicanos

Reynosa, Tamaulipas

Relieve



Fuente: INEGI. Marco Geoestadístico 2010, Versión 4.3

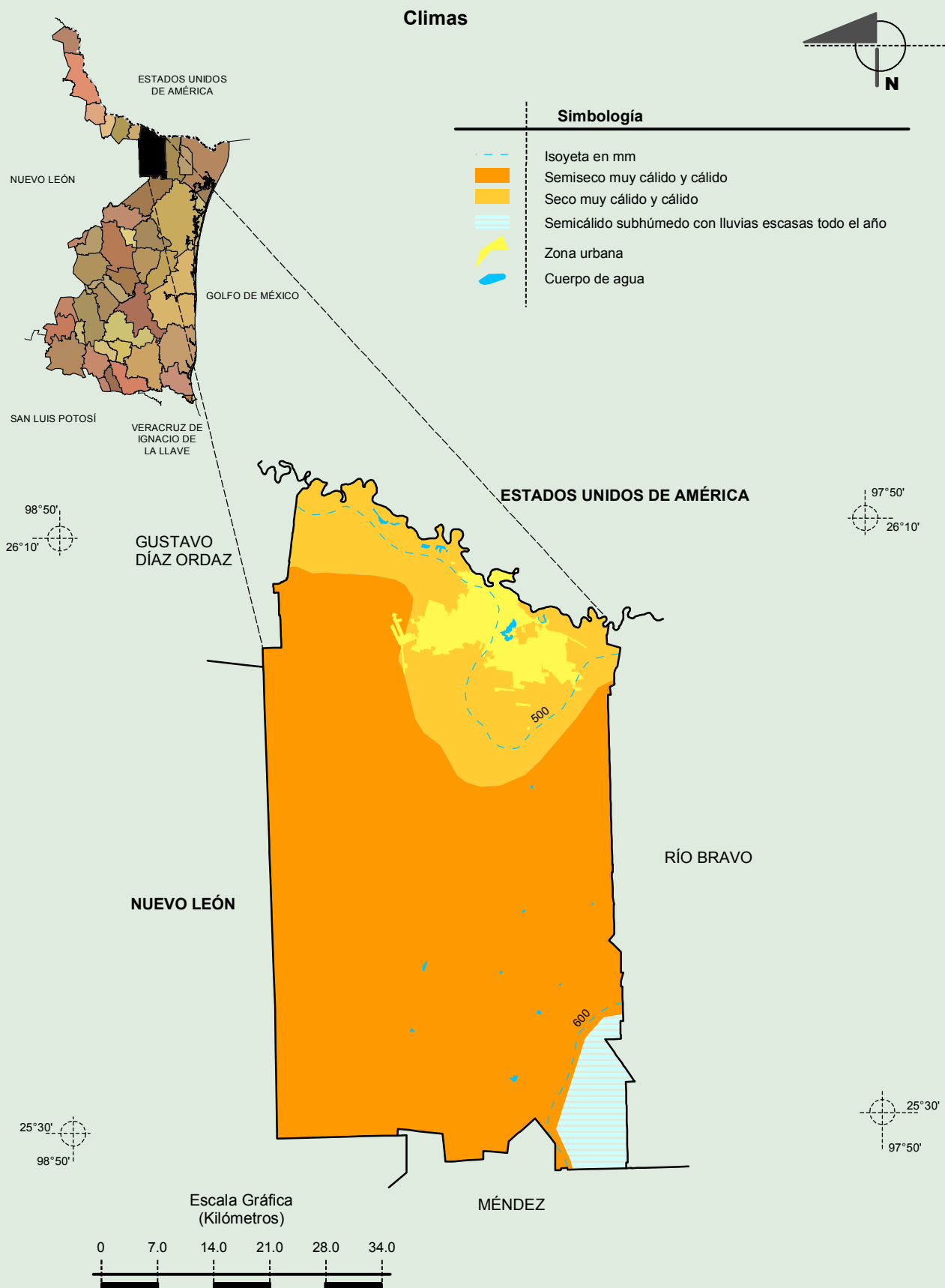
INEGI. Continuo Nacional del Conjunto de Datos Geográficos de la Carta Fisiográfica 1:1 000 000, serie I.

INEGI. Información Topográfica Digital Escala 1:250 000 serie II.

INEGI-CONAGUA. 2007. Mapa de la Red Hidrográfica Digital de México escala 1:250 000. México.

Compendio de información geográfica municipal de los Estados Unidos Mexicanos

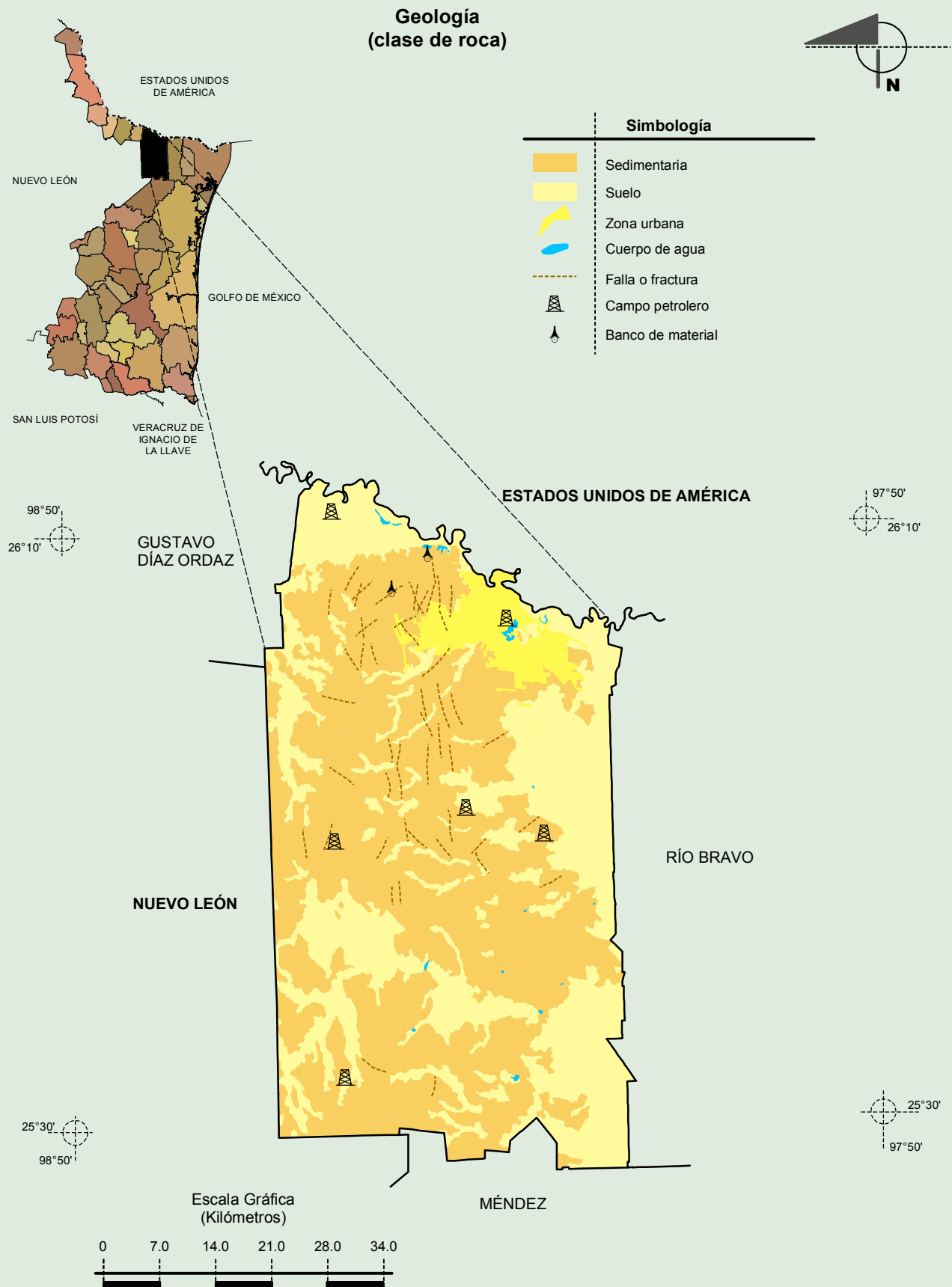
Reynosa, Tamaulipas



Fuente: INEGI. Marco Geoestadístico 2010, Versión 4.3

INEGI. Continuo Nacional del Conjunto de Datos Geográficos de las Cartas de Climas, Precipitación Total Anual y Temperatura Media Anual 1:1 000 000.

Compendio de información geográfica municipal de los Estados Unidos Mexicanos
Reynosa, Tamaulipas

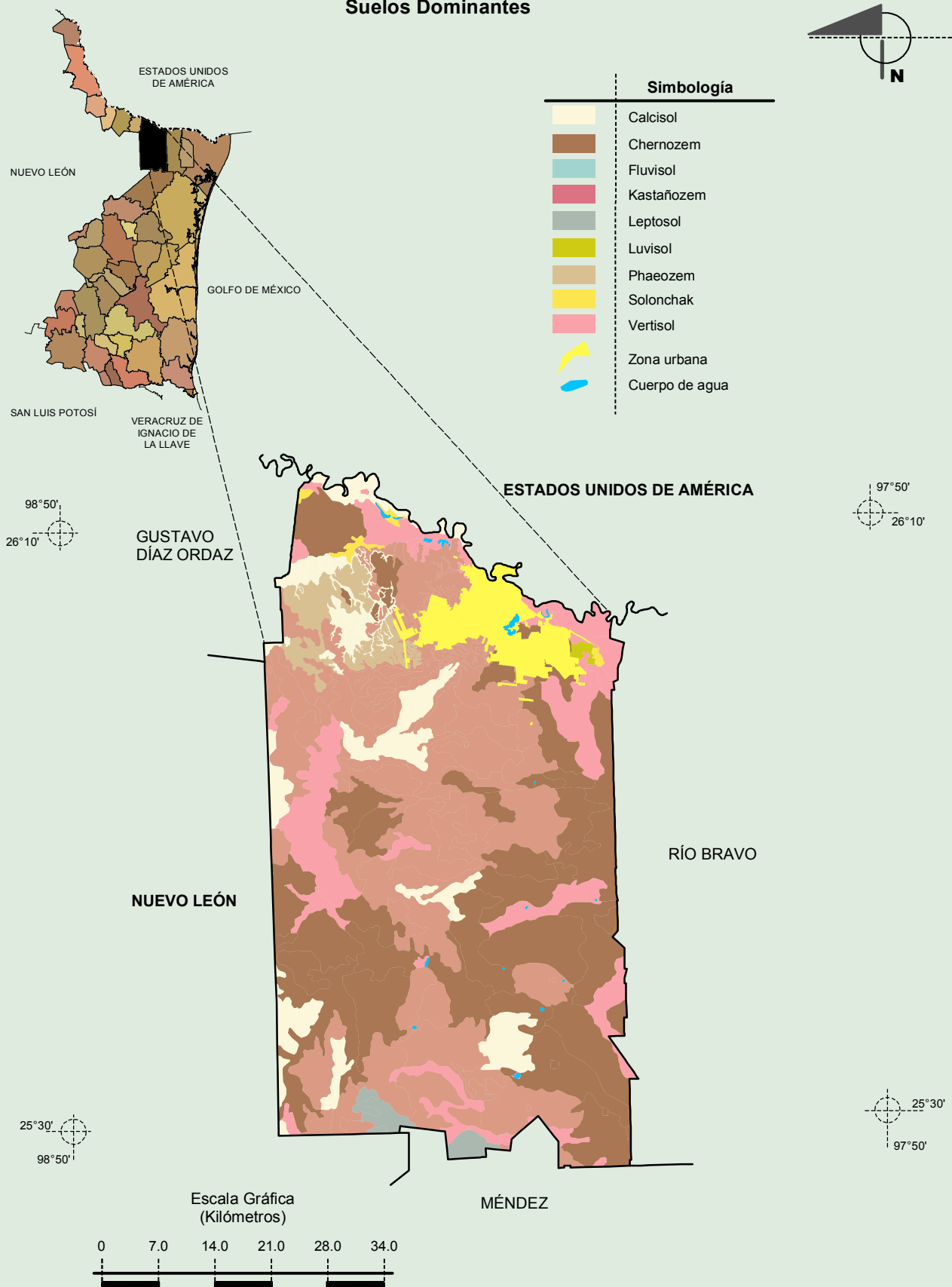


Fuente: INEGI. *Marco Geoestadístico 2010, Versión 4.3*
 INEGI. Continuo Nacional del Conjunto de Datos Geográficos de la Carta Geológica 1:250 000, serie I.
 INEGI. Información Topográfica Digital Escala 1:250 000 serie II.

Compendio de información geográfica municipal de los Estados Unidos Mexicanos

Reynosa, Tamaulipas

Suelos Dominantes



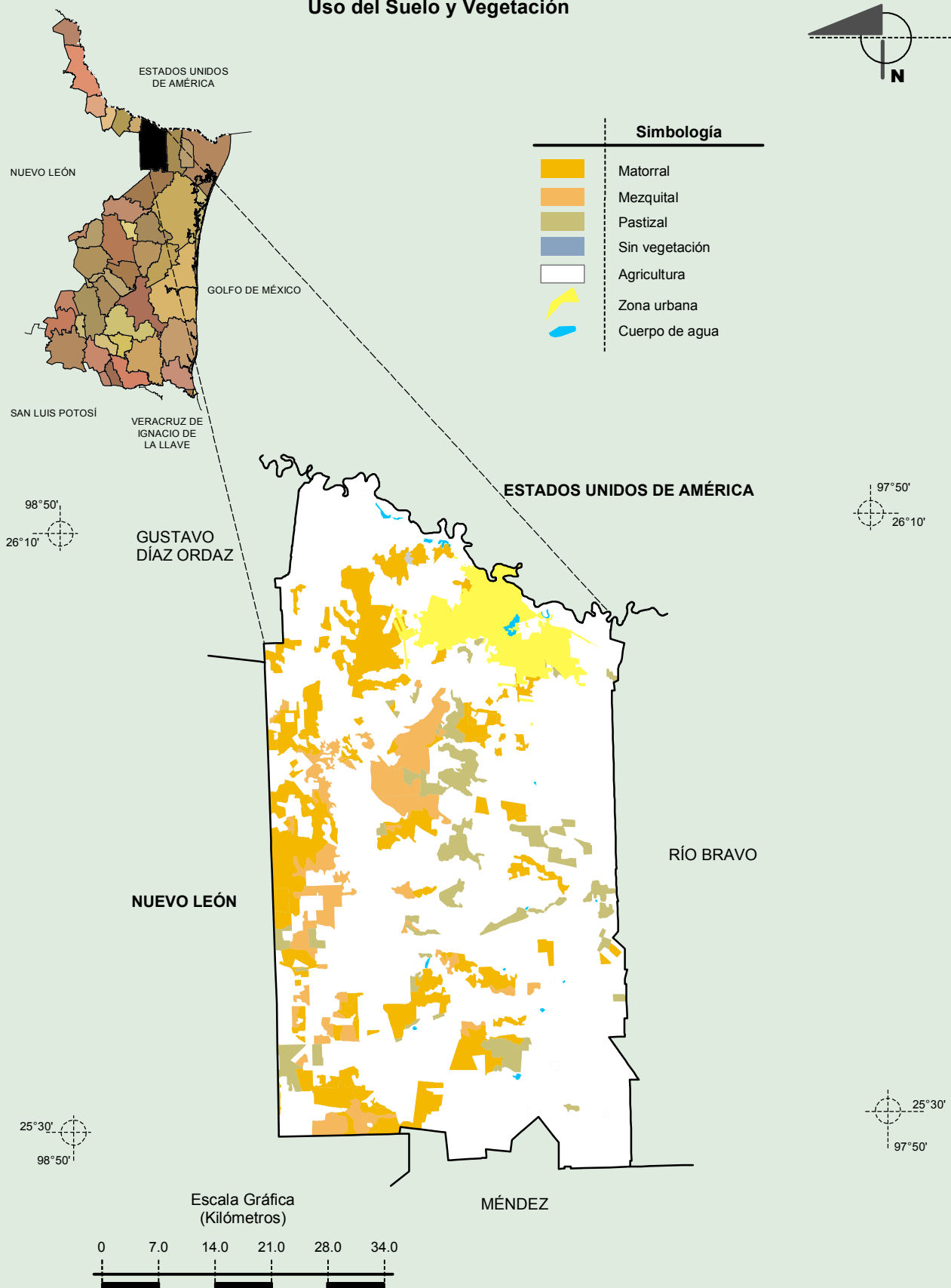
Fuente: INEGI. Marco Geoestadístico 2010, Versión 4.3

INEGI. Conjunto de Datos Vectorial Edafológico, Escala 1:250 000, Serie II (Continuo Nacional).

INEGI. Información Topográfica Digital Escala 1:250 000 serie II.

Compendio de información geográfica municipal de los Estados Unidos Mexicanos
Reynosa, Tamaulipas

Uso del Suelo y Vegetación



Fuente: INEGI. Marco Geoestadístico 2010, Versión 4.3

INEGI. Conjunto de Datos Vectoriales de Uso del Suelo y Vegetación Serie III Escala 1:250 000.

INEGI. Información Topográfica Digital Escala 1:250 000 serie II.