



# Compendio de información geográfica municipal 2010

San Carlos

Tamaulipas



INSTITUTO NACIONAL  
DE ESTADÍSTICA Y GEOGRAFÍA

**Compendio de información geográfica municipal de los  
Estados Unidos Mexicanos  
San Carlos, Tamaulipas  
clave geoestadística 28034**

	Coordenadas y altitud	Colindancias	Otros datos
<b>Ubicación geográfica</b>	Entre los paralelos 24° 53' y 24° 07' de latitud norte; los meridianos 99° 15' y 99° 00' de longitud oeste; altitud entre 100 y 1 900 m.	Colinda al norte con el municipio de Burgos; al este con los municipios de Burgos, San Nicolás y Jiménez; al sur con el municipio de Padilla; al oeste con los municipios de Hidalgo, Villagrán y el estado de Nuevo León.	Ocupa el 3.6% de la superficie del estado Cuenta con 371 localidades y una población total de 9 331 habitantes <a href="http://mapserver.inegi.gob.mx/mgn2k/">http://mapserver.inegi.gob.mx/mgn2k/</a> ; 25 de abril de 2011.

	Provincia	Subprovincia	Sistemas de topoformas
<b>Fisiografía</b>	Llanura Costera del Golfo Norte (99.7%) y Grandes Llanuras de Norteamérica (0.3%)	Llanuras y Lomeríos (52.7%), Sierra de San Carlos (47%) y Llanuras de Coahuila y Nuevo León (0.3%)	Lomerío con Llanuras (52.7%), Sierra Alta con Lomerío (47%) y Lomerío de Laderas Tendidas con Llanuras (0.3%)

	Rango de temperatura	Rango de precipitación	Clima
<b>Clima</b>	18 - 26°C	600 – 1 100 mm	Semicálido subhúmedo con lluvias en verano, de menor humedad (58%), Seco muy cálido y cálido (32%) y Semicálido subhúmedo con lluvias en verano, de humedad media (10%)

	Periodo	Roca	Sitios de interés
<b>Geología</b>	Cretácico (55%), Cuaternario (24%), Neógeno (11%), Terciario (8%) y Paleógeno (2%)	Ígnea extrusiva: Basalto (0.1%) Ígnea intrusiva: Diorita (4%), sienita (3%), gabro (0.6%) y granito (0.3%) Sedimentaria: Caliza-lutita (39%), lutita (13.3%), conglomerado (11%),	Mina

		caliza (4%) y lutita-arenisca (0.2%), Suelo: Aluvial (24.5%)	
--	--	---	--

<b>Edafología</b>	Suelo dominante
	Leptosol (65.8%), Kastañozem (23.3%), Calcisol (6.3%), Chernozem (1.7%), Regosol (1.3%), Vertisol (1.0%), Phaeozem (0.3%), Fluvisol (0.2%) y No aplicable (0.1%)

	Región hidrológica	Cuenca	Subcuenca	Corrientes de agua	Cuerpos de agua
<b>Hidrografía</b>	San Fernando-Soto Marina (100%)	R. Soto la Marina (81%) y R. San Fernando (19%)	R. Pílon (39%), A. San Carlos (36%), R. Conchos (11%), A. Camacho (8%), P. Vicente Guerrero (3%), A. La Zanja (2%) y R. Soto la Marina (1%)	Perenne: R. El Pílon Intermitentes: A. Chiquito, A. Grande, A. Boca de Álamos, A. Corralejo, A. Derramadero, A. El Bagre, A. El Borrego, A. El Gato, A. El Gavilán, A. El Guajolote, A. El Roble, A. El Rosario, A. El Salto, A. El Saucillo, A. Flechadores, A. Guadalupe, A. La Alberca, A. La Calera, A. La Majada, A. La Torrecilla, A. La Unión, A. Las Calabazas, A. Las Charquerías, A. Los Alamitos, A. Los Difuntos, A. Los Mimbres, A. Los Pocitos, A. Molina, A. Nochebuena y A. San Carlos	P. Corazones, P. Vaso Dos, P. Vaso Uno, P. María Soto la Marina y P. Las Tijeras

<b>Uso del suelo y vegetación</b>	Uso del suelo	Vegetación
	Agricultura (18.5%) y zona urbana (0.1%)	Matorral (60.6%), selva (13%), bosque (7.4%) y pastizal (0.4%)

<b>Uso potencial de la tierra</b>	Agrícola	Pecuario
	Para la agricultura mecanizada continua (35%) Para la agricultura con tracción animal continua (1%) Para la agricultura manual estacional (31%)	Para el establecimiento de praderas cultivadas con maquinaria agrícola (35%) Para el aprovechamiento de la vegetación natural diferente del pastizal (41%)

	No apta para la agricultura (33%)	Para el aprovechamiento de la vegetación natural únicamente por el ganado caprino (24%)
--	-----------------------------------	---

<b>Zona urbana</b>	Las zonas urbanas están creciendo sobre suelos y rocas sedimentarias del Cuaternario, en sierras; sobre áreas donde originalmente había suelos denominados Leptosol y Fluvisol; tienen clima semicálido subhúmedo con lluvias en verano, de menor humedad, y están creciendo sobre terrenos previamente ocupados por matorrales.
--------------------	--

<b>Zonas arqueológicas y monumentos históricos</b>	<p>Monumentos a Benito Juárez, ubicado en la Plaza del mismo nombre, antes plaza Ocampo; al profesor Lauro Aguirre, ubicado en la escuela del mismo nombre.</p> <p>Monumentos Arquitectónicos</p> <p>Templo de San Carlos Borromeo, construcción de finales del siglo XVIII; Casa del Capitán Lores, construida a fines del siglo XVIII, posteriormente fue la escuela de artesanías; Exhacienda la Gavia; polvorín del Nuevo Santander, pequeño y sólido cubo de dos plantas, también utilizado como tronera, sede de la Asociación Ganadera edificada en la última década del siglo XIX, utiliza el sillar como base de su arquitectura.</p>
--	--

Fuente: [www.inafed.gob.mx/wb2/ELOCAL/ELOC\\_Enciclopedia](http://www.inafed.gob.mx/wb2/ELOCAL/ELOC_Enciclopedia)

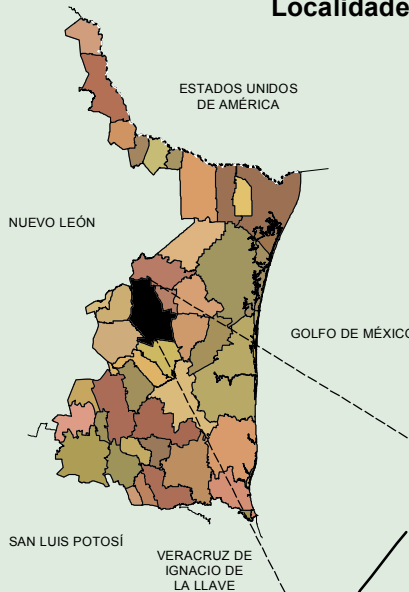
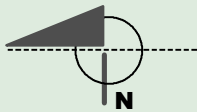
Hablantes de lengua indígena	Dialecto	Número de personas
	Huasteco	20

Fuente: INEGI. Nuevo León. II Censo de Población y Vivienda, 2005. Tabulados básicos

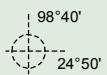
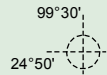
Cultura popular	Artesanías	Gastronomía	Música
	No disponible	<p>Alimentos</p> <p>El cabrito en diversos guisos.</p> <p>Bebidas</p> <p>Mezcal de maguey.</p>	<p>Asentado en la región norte de Tamaulipas los eventos sociales y culturales se acompañan con música norteña con instrumentos como el acordeón, tololoche y bajo sexto, además de polka y la picota.</p>

Fuente: [www.inafed.gob.mx/wb2/ELOCAL/ELOC\\_Enciclopedia](http://www.inafed.gob.mx/wb2/ELOCAL/ELOC_Enciclopedia)

**Localidades e Infraestructura para el Transporte**



Simbología	
	Carretera de dos carriles
	Calle
	Terracería
	Brecha
	Vereda
	Zona urbana
	CABECERA
	Localidad
	Cuerpo de agua



**NUEVO LEÓN**

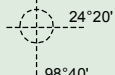
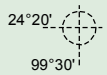
BURGOS

VILLAGRÁN

SAN CARLOS

SAN NICOLÁS

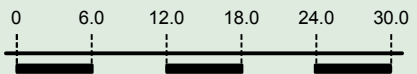
CRUILLAS



HIDALGO

JIMÉNEZ

Escala Gráfica  
(Kilómetros)

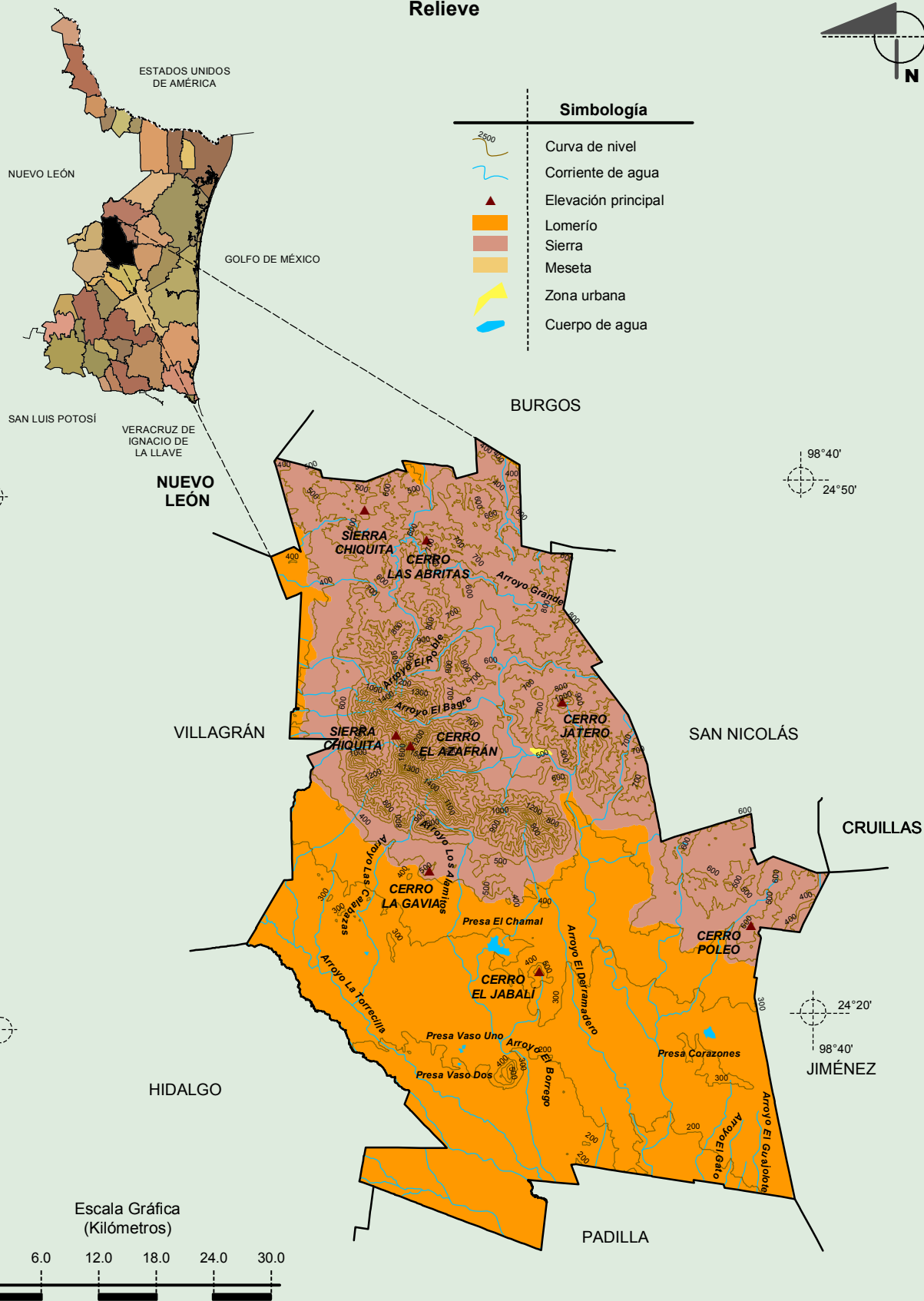
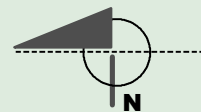


PADILLA

Fuente: INEGI. *Marco Geoestadístico 2010, Versión 4.3*  
 INEGI. Información Topográfica Digital Escala 1:250 000 serie III.

**Compendio de información geográfica municipal de los Estados Unidos Mexicanos**  
**San Carlos, Tamaulipas**

**Relieve**



Fuente: INEGI. Marco Geoestadístico 2010, Versión 4.3

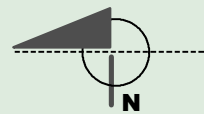
INEGI. Continuo Nacional del Conjunto de Datos Geográficos de la Carta Fisiográfica 1:1 000 000, serie I.

INEGI. Información Topográfica Digital Escala 1:250 000 serie II.

INEGI-CONAGUA. 2007. Mapa de la Red Hidrográfica Digital de México escala 1:250 000. México.

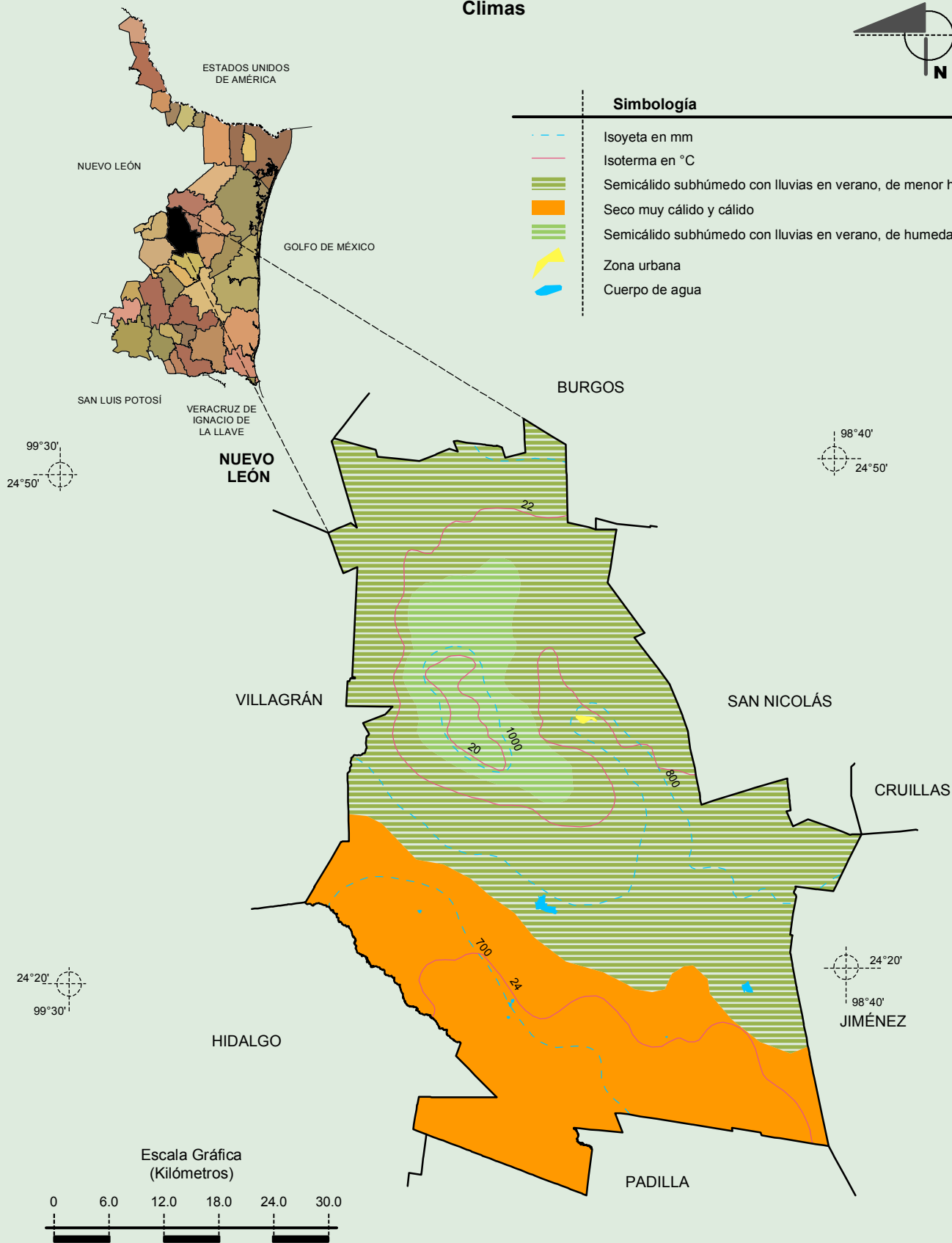
**Compendio de información geográfica municipal de los Estados Unidos Mexicanos**  
**San Carlos, Tamaulipas**

**Climas**



**Simbología**

- Isoyeta en mm
- Isotherma en °C
- Semicálido subhúmedo con lluvias en verano, de menor humedad
- Seco muy cálido y cálido
- Semicálido subhúmedo con lluvias en verano, de humedad media
- Zona urbana
- Cuerpo de agua

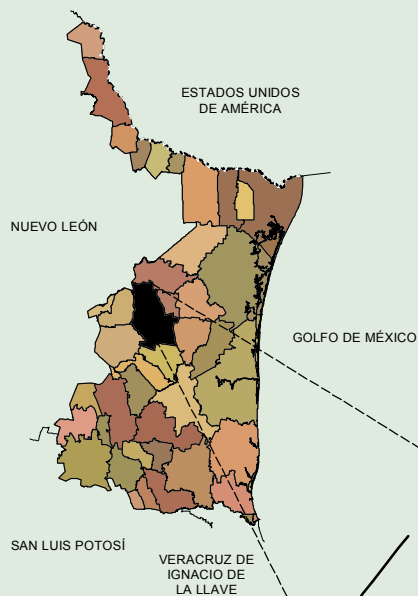
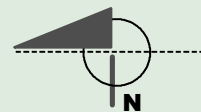


INEGI. Compendio de información geográfica municipal 2010. San Carlos, Tamaulipas. 2010

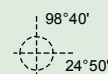
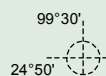
Fuente: INEGI. *Marco Geoestadístico 2010, Versión 4.3*  
 INEGI. Continuo Nacional del Conjunto de Datos Geográficos de las Cartas de Climas, Precipitación Total Anual y Temperatura Media Anual 1:1 000 000.

**Compendio de información geográfica municipal de los Estados Unidos Mexicanos**  
**San Carlos, Tamaulipas**

**Geología**  
**(clase de roca)**



Simbología	
	Sedimentaria
	Ignea extrusiva
	Ignea intrusiva
	Suelo
	Zona urbana
	Cuerpo de agua
	Falla o fractura
	Mina



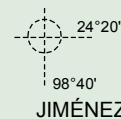
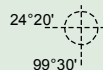
**NUEVO LEÓN**

BURGOS

VILLAGRÁN

SAN NICOLÁS

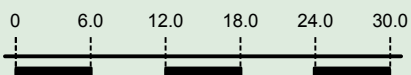
CRUILLAS



HIDALGO

JIMÉNEZ

Escala Gráfica  
 (Kilómetros)

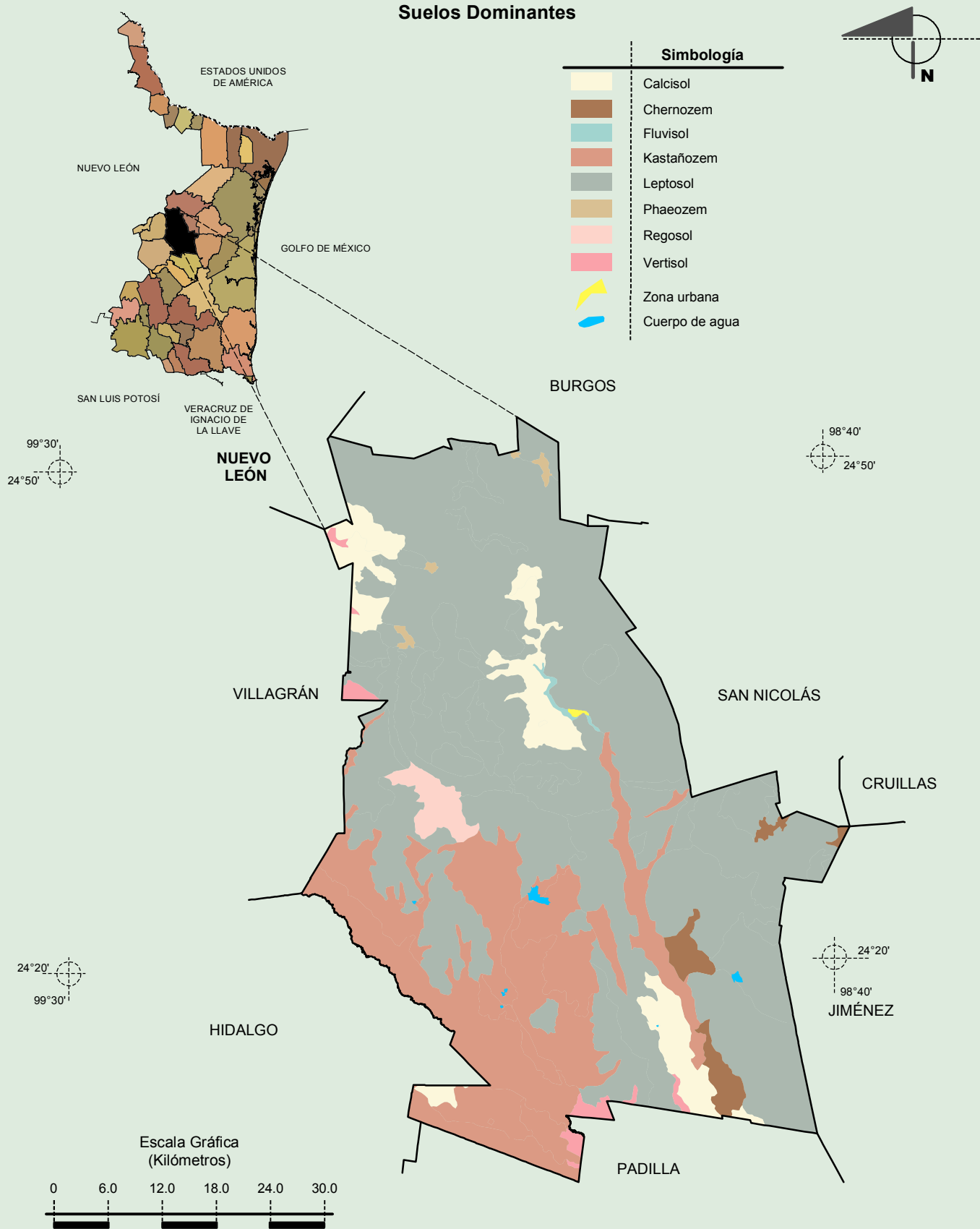


PADILLA

Fuente: INEGI. *Marco Geoestadístico 2010, Versión 4.3*  
 INEGI. Continuo Nacional del Conjunto de Datos Geográficos de la Carta Geológica 1:250 000, serie I.  
 INEGI. Información Topográfica Digital Escala 1:250 000 serie II.

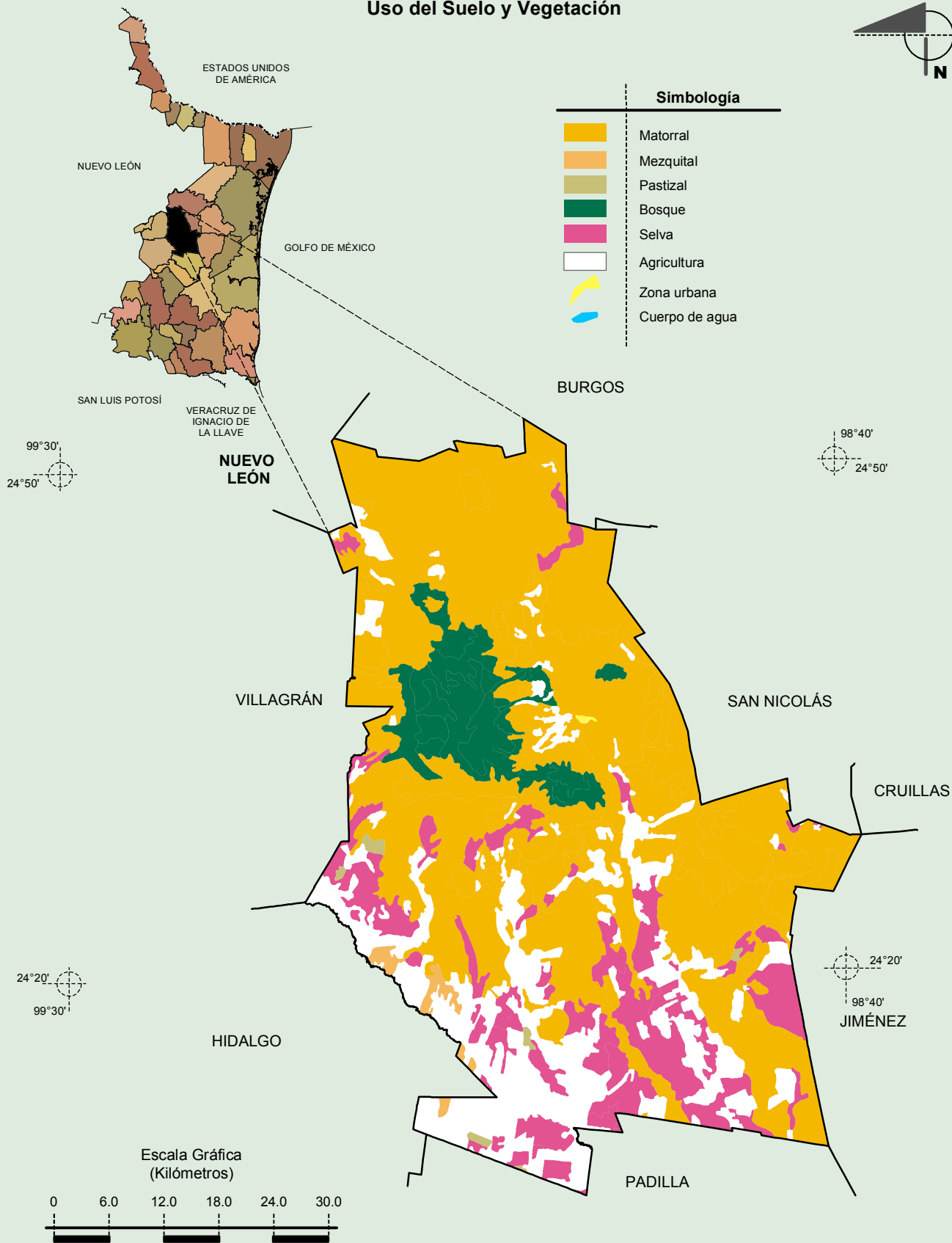
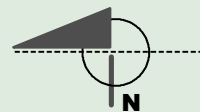
**Compendio de información geográfica municipal de los Estados Unidos Mexicanos**  
**San Carlos, Tamaulipas**

**Suelos Dominantes**



Fuente: INEGI. *Marco Geoestadístico 2010, Versión 4.3*  
 INEGI. Conjunto de Datos Vectorial Edafológico, Escala 1:250 000, Serie II (Continuo Nacional).  
 INEGI. Información Topografica Digital Escala 1:250 000 serie II.

**Uso del Suelo y Vegetación**



Fuente: INEGI. *Marco Geoestadístico 2010, Versión 4.3*

INEGI. Conjunto de Datos Vectoriales de Uso del Suelo y Vegetación Serie III Escala 1:250 000.

INEGI. Información Topográfica Digital Escala 1:250 000 serie II.