

Instituto Nacional de Estadística y Geografía



# Compendio de información geográfica municipal 2010

San Fernando

Tamaulipas



INSTITUTO NACIONAL  
DE ESTADÍSTICA Y GEOGRAFÍA

**Compendio de información geográfica municipal de los  
Estados Unidos Mexicanos  
San Fernando, Tamaulipas  
clave geoestadística 28035**

Ubicación geográfica	Coordenadas y altitud	Colindancias	Otros datos
	Entre los paralelos 25° 27' y 24° 19' de latitud norte; los meridianos 98° 26' y 97° 31' de longitud oeste; altitud entre 50 y 300 m.	Colinda al norte con los municipios de Méndez, Río Bravo y Matamoros; al este con el municipio de Matamoros y el Golfo de México; al sur con los municipios de Soto la Marina, Abasolo y Cruillas; al oeste con los municipios de Cruillas, Burgos y Méndez.	Ocupa el 8.6% de la superficie del estado Cuenta con 875 localidades y una población total de 57 220 habitantes <a href="http://mapserver.inegi.gob.mx/mgn2k/">http://mapserver.inegi.gob.mx/mgn2k/</a> ; 25 de abril de 2011.

Fisiografía	Provincia	Subprovincia	Sistemas de topoformas
	Llanura Costera del Golfo Norte (79%), Cuerpo de agua (16%) y Grandes llanuras de Norteamérica (5%)	Llanura Costera Tamaulipeca (77%), Cuerpo de agua (16%), Llanuras de Coahuila y Nuevo León (5%) y Llanuras y Lomeríos (2%)	Llanura Aluvial con Lomerío (29%), Llanura Aluvial (18%), Llanura Aluvial Inundable y Salina (18%), Cuerpo de agua (16%), Llanura Aluvial Inundable (6%), Lomerío de Laderas Tendidas con Llanuras (5%), Llanura Aluvial con Lomerío de Piso Rocoso o Cementado (4%), Lomerío con Llanuras (2%) y Playa o Barras (2%)

Clima	Rango de temperatura	Rango de precipitación	Clima
	20 - 24°C	500 – 800 mm	Semicálido subhúmedo con lluvias escasas todo el año (77%) y Semiseco muy cálido y cálido (23%)

Geología	Periodo	Roca	Sitios de interés

	Cuaternario (58%), Neógeno (26%) y Cuerpo de agua (16%)	Ígnea extrusiva: Basalto (0.1%) Sedimentaria: Lutita-arenisca (18%) y conglomerado (5%) Suelo: Aluvial (53%), cuerpo de agua (16%), lacustre (3%), caliche (3%), eólico (1.8%) y litoral (0.1%)	No disponible
--	---	---	---------------

Edafología	Suelo dominante
	Vertisol (49.9%), Chernozem (21.2%), Solonchak (11.2%), Calcisol (6.0%), Leptosol (5.5%), Kastañozem (3.8%), Arenosol (1.0%), Gleysol (0.7%), Phaeozem (0.4%), Luvisol (0.2%) y Regosol (0.1%)

	Región hidrológica	Cuenca	Subcuenca	Corrientes de agua	Cuerpos de agua
Hidrografía	San Fernando-Soto la Marina (100%)	Laguna Madre (83%) y R. San Fernando (17%)	Laguna Madre (83%), R. Conchos (13%), A. Chorreras (3.9%) y A. La Misión (0.1%)	Perennes: A. de Enmedio, R. Estero El Atilaneño, R. Charquito Blanco, R. El Abra, R. El Puente, R. El Salitre, R. La Peñita, R. Lavaderos y R. Olivares	L. Anda la Piedra, L. Honda, L. La Nacha, L. La Paloma, L. La Playa, L. Blanca, L. Estero La Resaca, L. Madre, L. Seca y L. Plan salado

Uso del suelo y vegetación	Uso del suelo	Vegetación
	Agricultura (52%), cuerpo de agua (16%) y zona urbana (0.5%)	Matorral (29.5%), pastizal (1%) y selva (1%)

Uso potencial de la tierra	Agrícola	Pecuario
	Para la agricultura mecanizada continua (71.7%) Para la agricultura manual estacional (0.3%) No apta para la agricultura (28%)	Para el establecimiento de praderas cultivadas con maquinaria agrícola (71.7%) Para el aprovechamiento de la vegetación natural diferente del pastizal (0.3%) No aptas para uso pecuario (28%)

<b>Zona urbana</b>	Las zonas urbanas están creciendo sobre suelos y rocas sedimentarias del Cuaternario, en llanuras; sobre áreas donde originalmente había suelos denominados Chernozem, Leptosol y Vertisol; tienen clima semicálido subhúmedo con lluvias escasas todo el año, y están creciendo sobre terrenos previamente ocupados por agricultura y matorrales.
--------------------	--

<b>Zonas arqueológicas y monumentos históricos</b>	Monumento a la Madre, ubicado en la entrada sur de San Fernando. Monumentos Arquitectónicos. Palacio Municipal, construido en el año de 1850; Iglesia de San Fernando; antigua Preparatoria Federal Ponciano Arriaga; antiguo Mercado Hidalgo; el Cuartel construcción de mediados de siglo; Plaza Benito Juárez, estadio Manuel Cavazos Lerma, monumento José Ma. Morelos y Pavón, monumentos José de Escandón.
--	--

Fuente: [www.inafed.gob.mx/wb2/ELOCAL/ELOC\\_Enciclopedia](http://www.inafed.gob.mx/wb2/ELOCAL/ELOC_Enciclopedia)

<b>Hablantes de lengua indígena</b>	Dialecto	Número de personas
	Totonaca, Huasteco, Náhuatl, Otomí	292

Fuente: INEGI. Nuevo León. II Censo de Población y Vivienda, 2005. Tabulados básicos

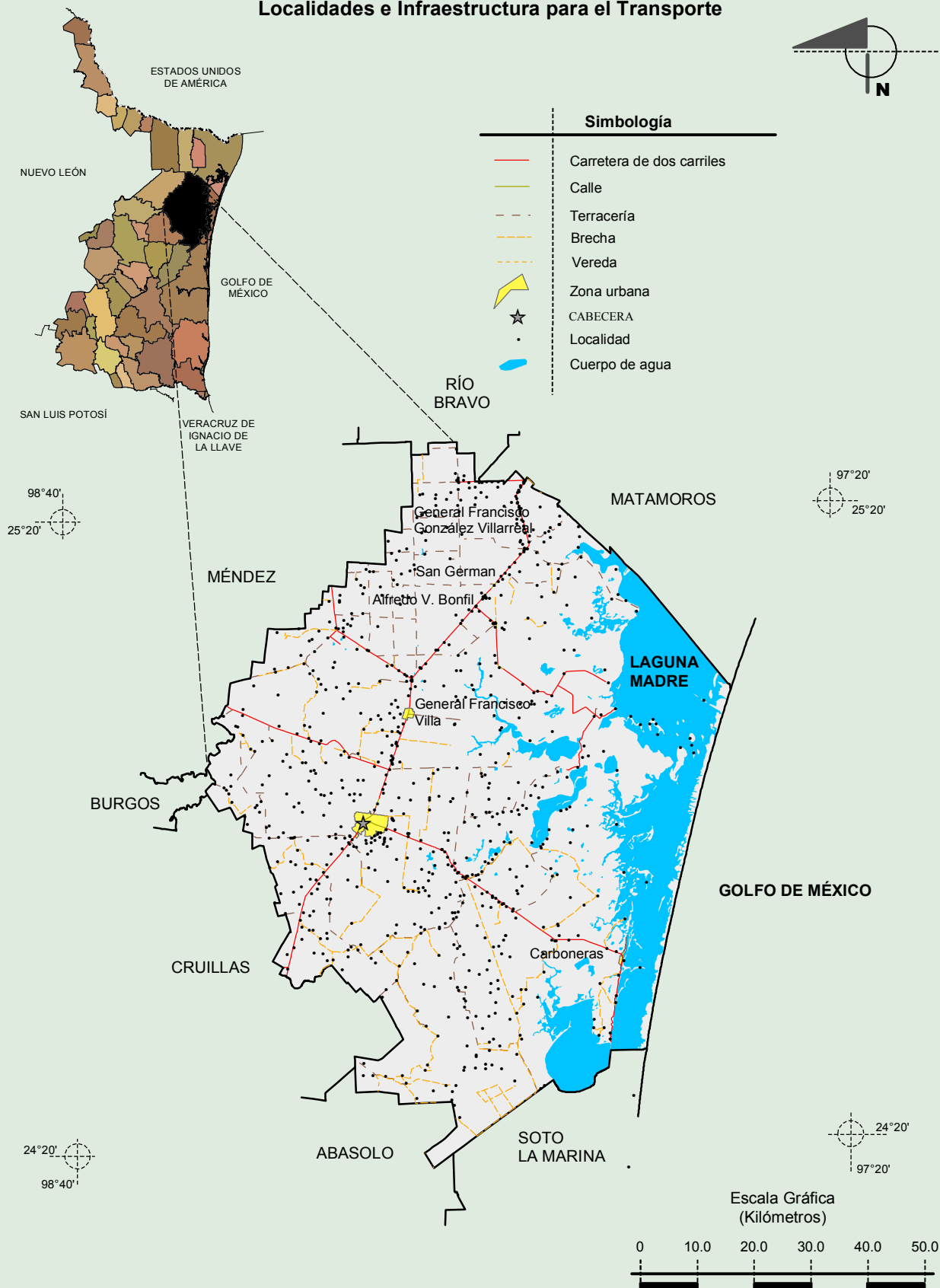
<b>Cultura popular</b>	Artesanías	Gastronomía	Música
	No disponible	Barbacoa de res y cabra.	Asentado en la región norte de Tamaulipas los eventos sociales y culturales se acompañan con música nortea con instrumentos como el acordeón, tololoche y bajo sexto, además de polka.

Fuente: [www.inafed.gob.mx/wb2/ELOCAL/ELOC\\_Enciclopedia](http://www.inafed.gob.mx/wb2/ELOCAL/ELOC_Enciclopedia)

# Compendio de información geográfica municipal de los Estados Unidos Mexicanos

## San Fernando, Tamaulipas

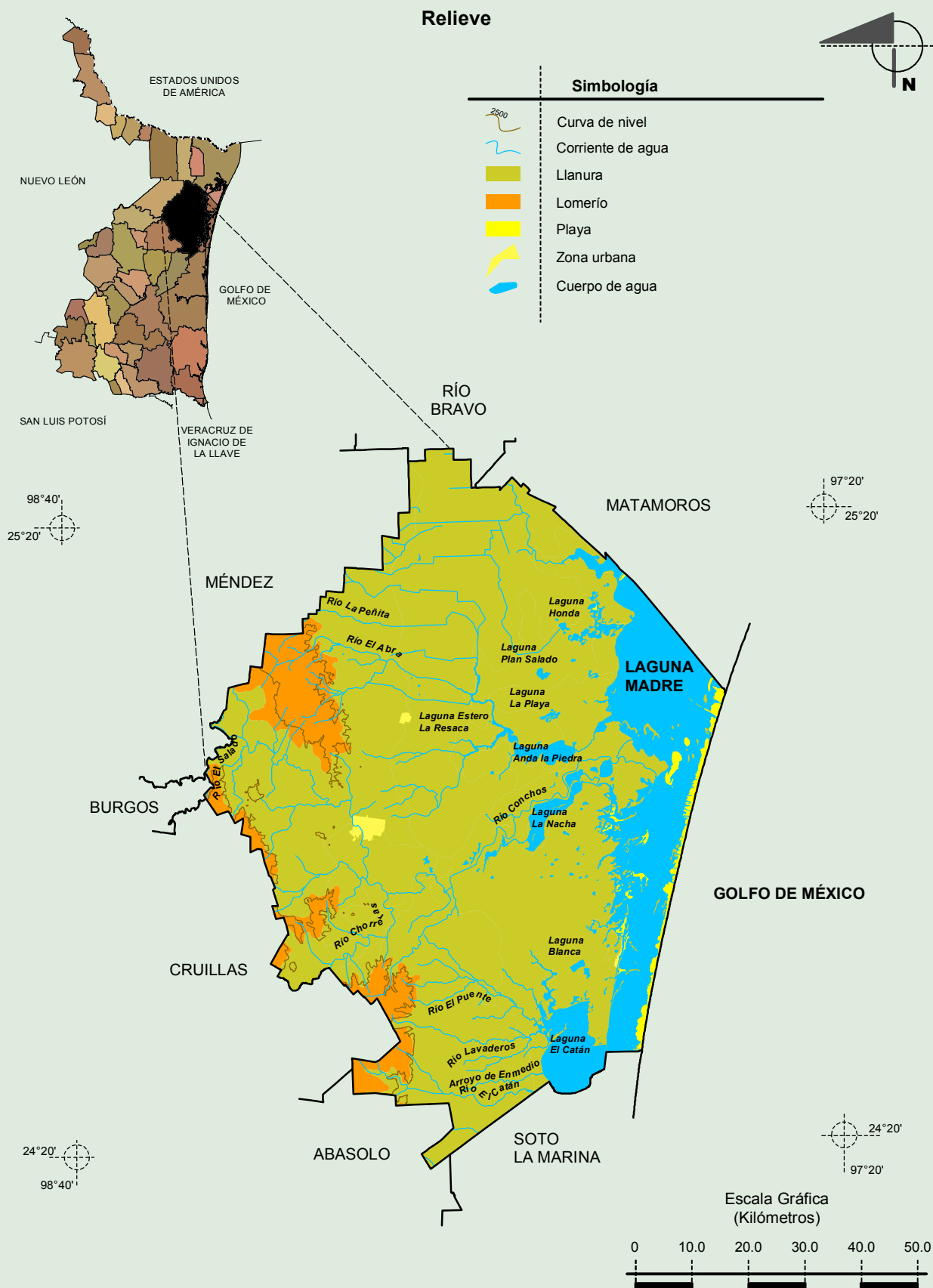
### Localidades e Infraestructura para el Transporte



Fuente: INEGI. Marco Geoestadístico 2010, Versión 4.3  
 INEGI. Información Topográfica Digital Escala 1:250 000 serie III.

# Compendio de información geográfica municipal de los Estados Unidos Mexicanos

## San Fernando, Tamaulipas



Fuente: INEGI. Marco Geoestadístico 2010, Versión 4.3

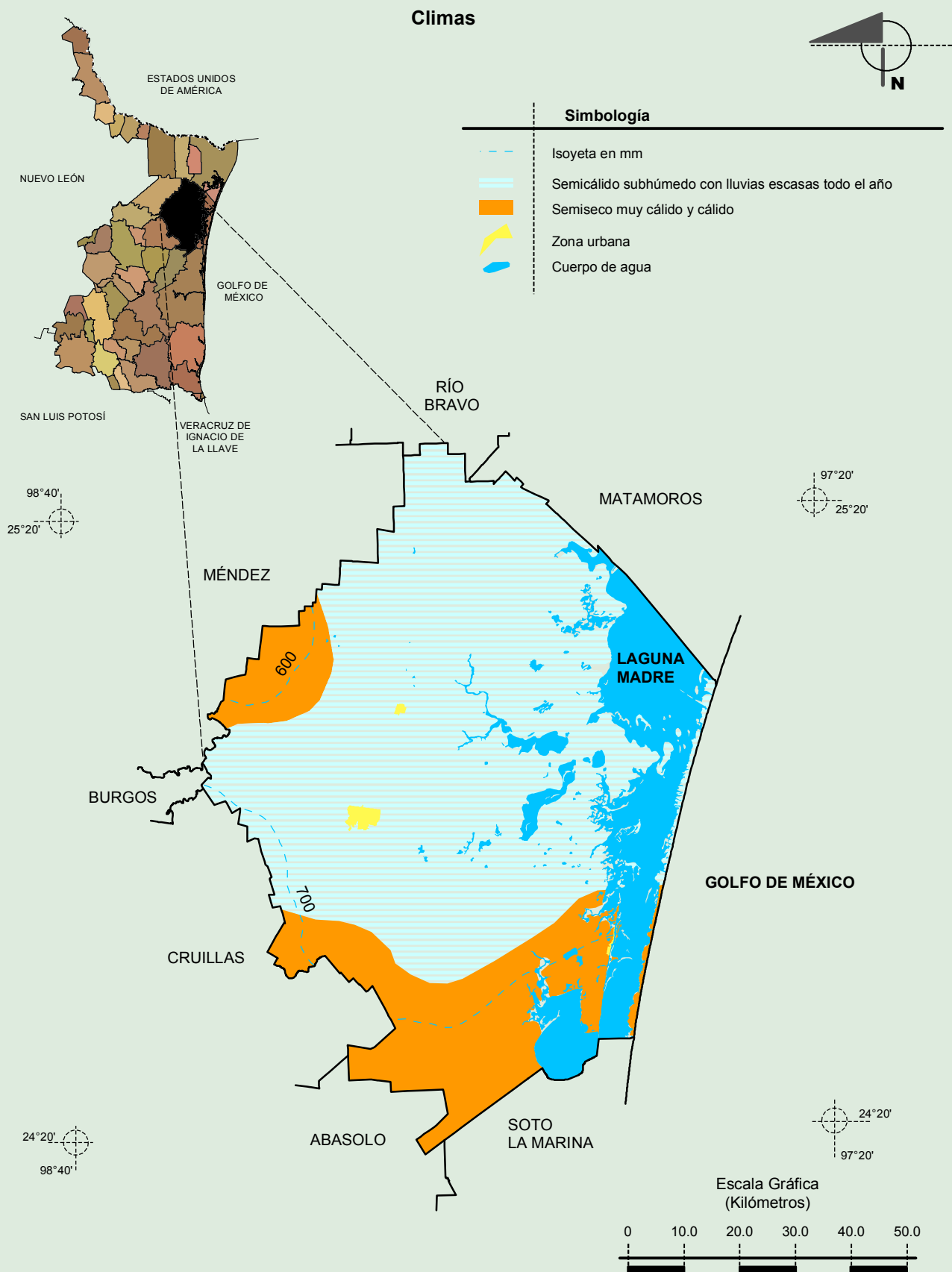
INEGI. Continuo Nacional del Conjunto de Datos Geográficos de la Carta Fisiográfica 1:1 000 000, serie I.

INEGI. Información Topográfica Digital Escala 1:250 000 serie II.

INEGI-CONAGUA. 2007. Mapa de la Red Hidrográfica Digital de México escala 1:250 000. México.

# Compendio de información geográfica municipal de los Estados Unidos Mexicanos

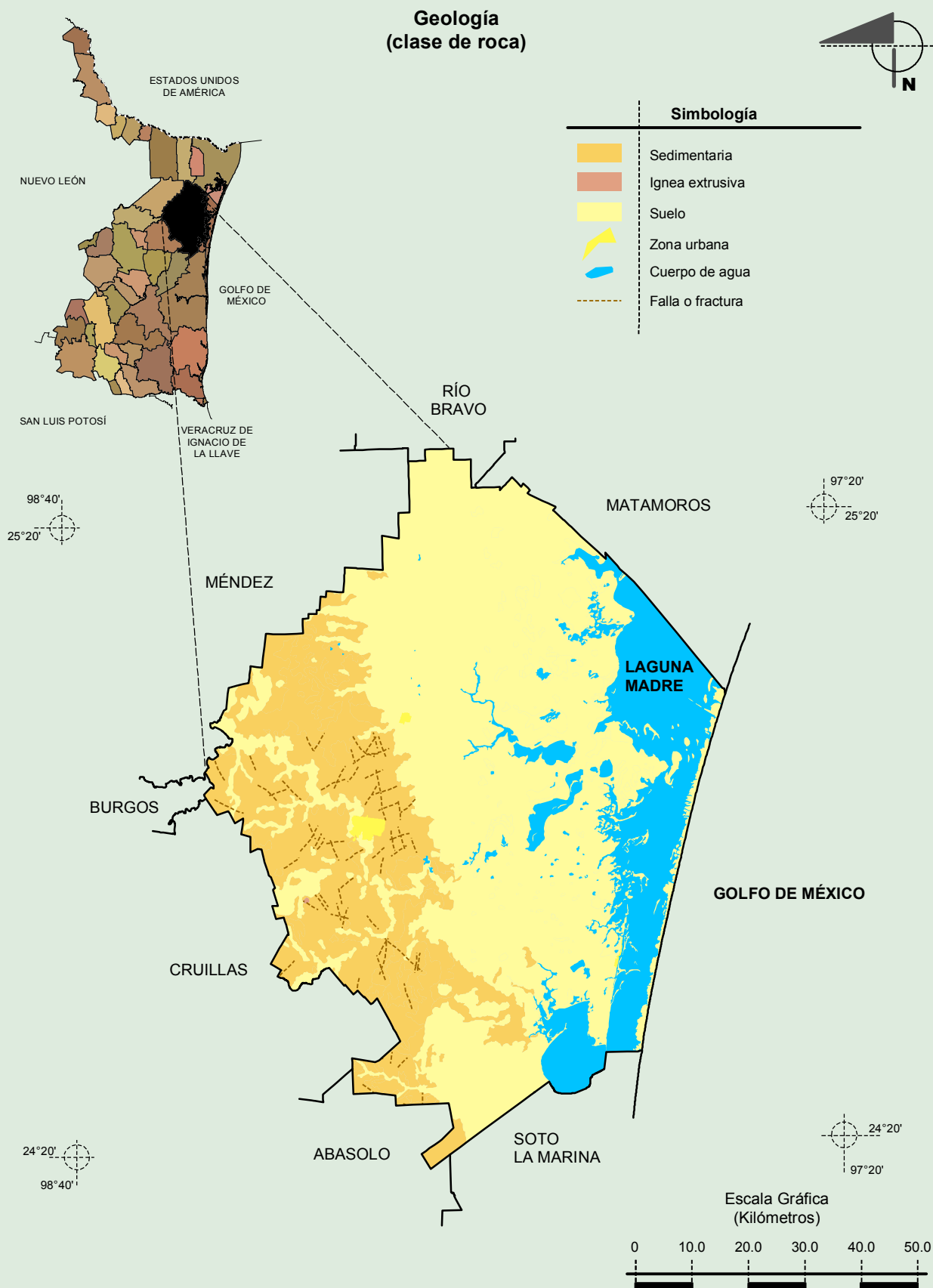
## San Fernando, Tamaulipas



Fuente: INEGI. *Marco Geoestadístico 2010, Versión 4.3*

INEGI. Continuo Nacional del Conjunto de Datos Geográficos de las Cartas de Climas, Precipitación Total Anual y Temperatura Media Anual 1:1 000 000.

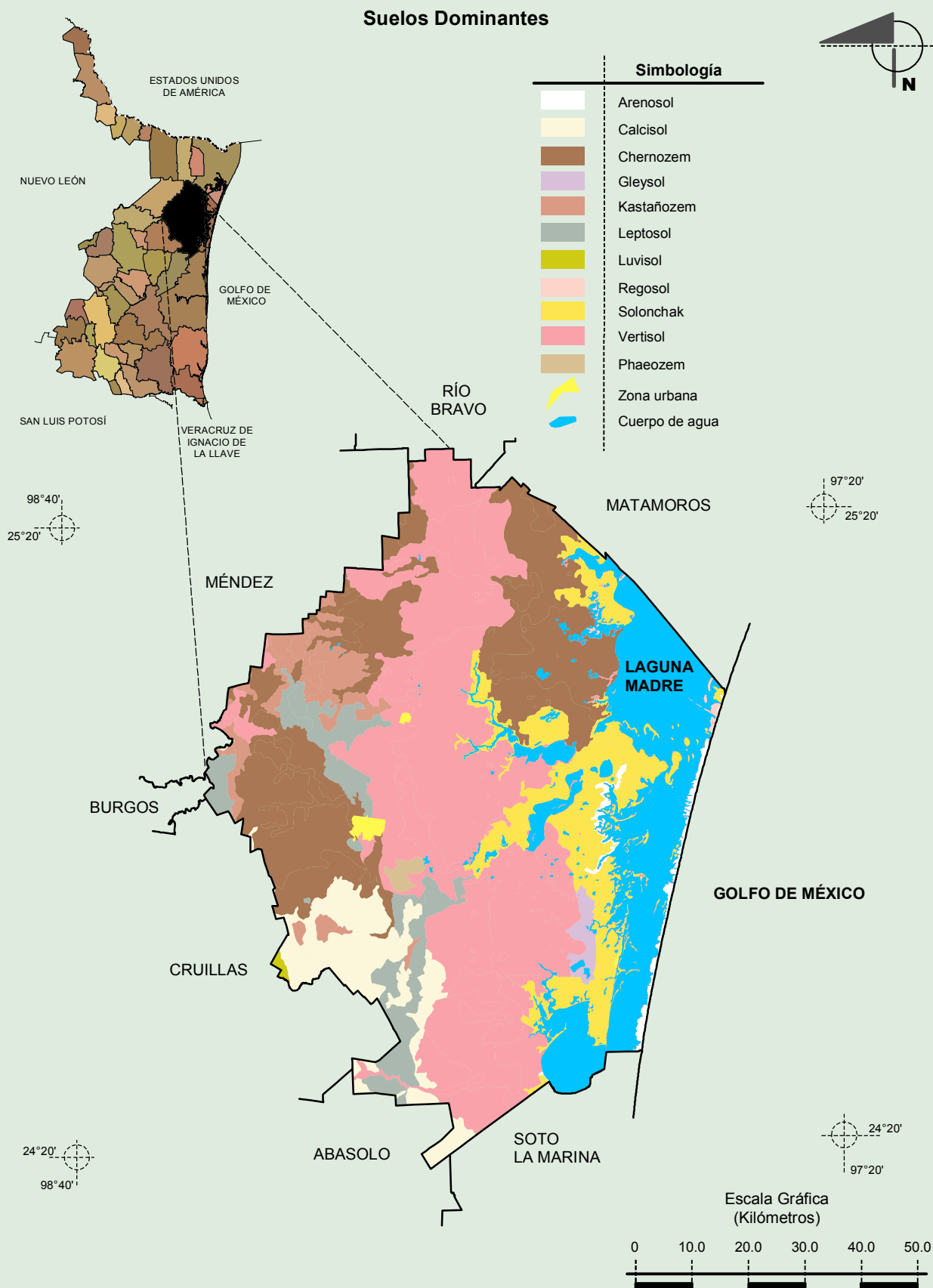
Compendio de información geográfica municipal de los Estados Unidos Mexicanos  
**San Fernando, Tamaulipas**



Fuente: INEGI. *Marco Geoestadístico 2010, Versión 4.3*  
 INEGI. Continuo Nacional del Conjunto de Datos Geográficos de la Carta Geológica 1:250 000, serie I.  
 INEGI. Información Topográfica Digital Escala 1:250 000 serie II.

# Compendio de información geográfica municipal de los Estados Unidos Mexicanos

## San Fernando, Tamaulipas



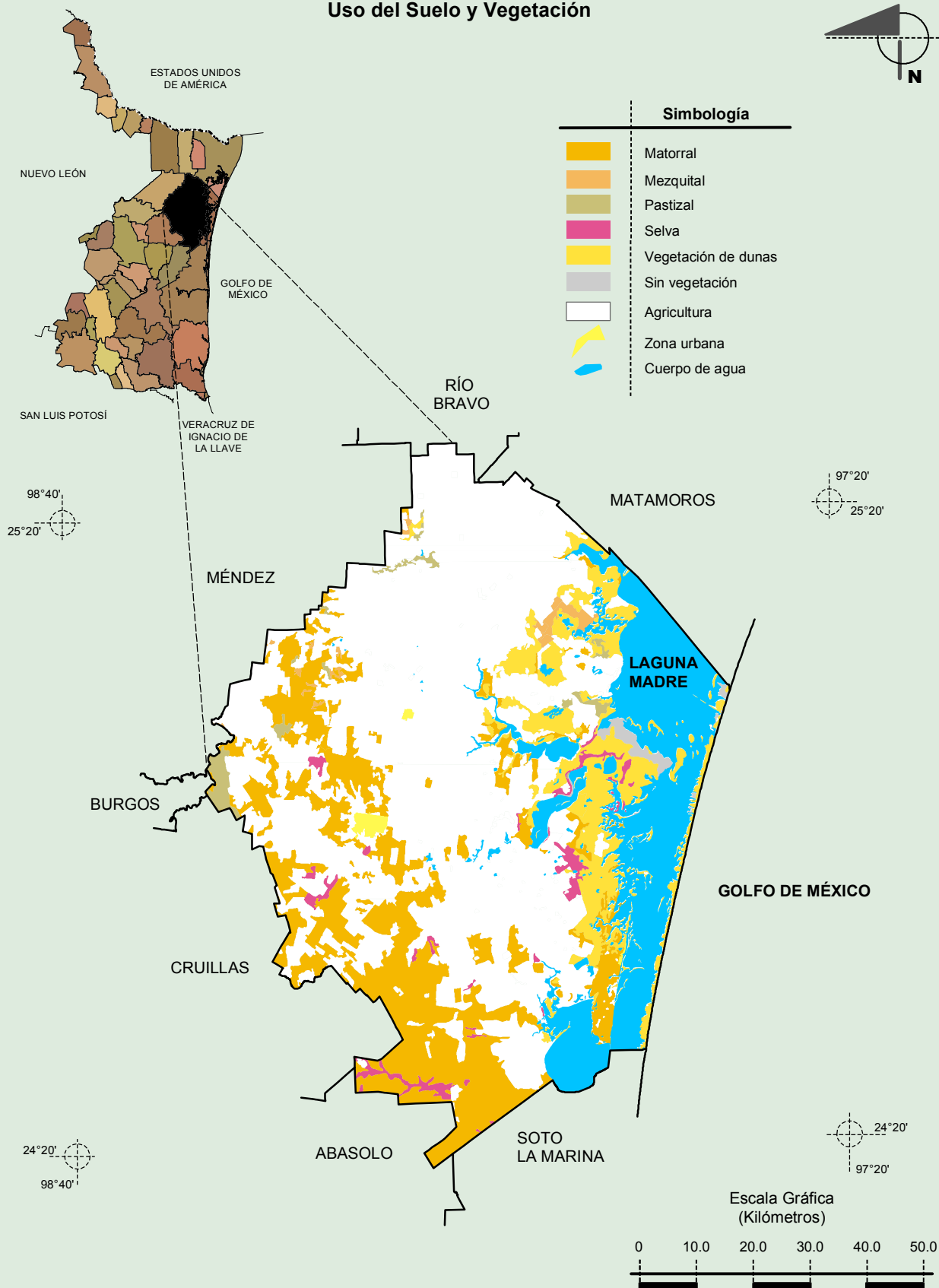
Fuente: INEGI. Marco Geoestadístico 2010, Versión 4.3

INEGI. Conjunto de Datos Vectorial Edafológico, Escala 1:250 000, Serie II (Continuo Nacional).

INEGI. Información Topográfica Digital Escala 1:250 000 serie II.

Compendio de información geográfica municipal de los Estados Unidos Mexicanos  
**San Fernando, Tamaulipas**

**Uso del Suelo y Vegetación**



Fuente: INEGI. Marco Geoestadístico 2010, Versión 4.3

INEGI. Conjunto de Datos Vectoriales de Uso del Suelo y Vegetación Serie III Escala 1:250 000.

INEGI. Información Topográfica Digital Escala 1:250 000 serie II.