



# Compendio de información geográfica municipal 2010

San Nicolás

Tamaulipas



INSTITUTO NACIONAL  
DE ESTADÍSTICA Y GEOGRAFÍA

**Compendio de información geográfica municipal de los  
Estados Unidos Mexicanos  
San Nicolás, Tamaulipas  
clave geoestadística 28036**

<b>Ubicación geográfica</b>	Coordenadas y altitud	Colindancias	Otros datos
	Entre los paralelos 24° 47' y 24° 28' de latitud norte; los meridianos 98° 56' y 98° 40' de longitud oeste; altitud entre 300 y 1 100 m.	Colinda al norte con los municipios de Burgos y Cruillas; al este con el municipio de Cruillas; al sur con el municipio de San Carlos; al oeste con el municipio de San Carlos.	Ocupa el 0.7% de la superficie del estado Cuenta con 28 localidades y una población total de 1 031 habitantes <a href="http://mapserver.inegi.gob.mx/mgn2k/">http://mapserver.inegi.gob.mx/mgn2k/</a> ; 25 de abril de 2011.

<b>Fisiografía</b>	Provincia	Subprovincia	Sistemas de topoformas
	Llanura Costera del Golfo Norte (100%)	Sierra de San Carlos (100%)	Sierra Alta con Lomerío (100%)

<b>Clima</b>	Rango de temperatura	Rango de precipitación	Clima
	20 - 24°C	700 – 900 mm	Cálido subhúmedo con lluvias en verano, de humedad media (100%)

<b>Geología</b>	Periodo	Roca	Sitios de interés
	Cretácico (95%), Cuaternario (3%) y Terciario (1%)	Ígnea intrusiva: Sienita (1%), granito (0.5%) y gabro (0.1%) Sedimentaria: Caliza-lutita (87%) y caliza (8.4%) Suelo: Aluvial (3%)	Mina

<b>Edafología</b>	Suelo dominante
-------------------	-----------------

	Chernozem (94.7%) y Leptosol (5.3%)

	Región hidrológica	Cuenca	Subcuenca	Corrientes de agua	Cuerpos de agua
<b>Hidrografía</b>	San Fernando-Soto la Marina (100%)	R. San Fernando (52%) y R. Soto la Marina (48%)	R. Conchos (48%), A. San Carlos (36%), A. La Zanja (12%) y A. Chorreras (4%)	Intermitentes: A. Flechadores, A. Los Mimbres y A. El Rincón	No disponible

<b>Uso del suelo y vegetación</b>	Uso del suelo	Vegetación
	Agricultura (1%) y zona urbana (0.1%)	Matorral (83.7%), bosque (14%), selva (1%) y pastizal (0.2%)

<b>Uso potencial de la tierra</b>	Agrícola	Pecuario
	Para la agricultura manual estacional (42%) No apta para la agricultura (58%)	Para el aprovechamiento de la vegetación natural diferente del pastizal (42%) Para el aprovechamiento de la vegetación natural únicamente por el ganado caprino (58%)

<b>Zona urbana</b>	La zona urbana está creciendo sobre suelos y rocas sedimentarias del Cuaternario, en sierras; sobre áreas donde originalmente había suelo denominado Leptosol; tiene clima cálido subhúmedo con lluvias en verano, de humedad media, y está creciendo sobre terrenos previamente ocupados por matorrales.
--------------------	---

<b>Zonas arqueológicas y monumentos históricos</b>	Monumentos Arquitectónicos Parroquia de San Nicolás Tolentino, construido en el siglo XVIII, la construcción de esta parroquia en 1769, coincide con el descubrimiento del antiguo Real de San Nicolás.
--	--

Fuente: [www.inafed.gob.mx/wb2/ELOCAL/ELOC\\_Enciclopedia](http://www.inafed.gob.mx/wb2/ELOCAL/ELOC_Enciclopedia)

Hablantes de lengua indígena	Dialecto	Número de personas
	Chichimeca Jonaz, Huasteco	5

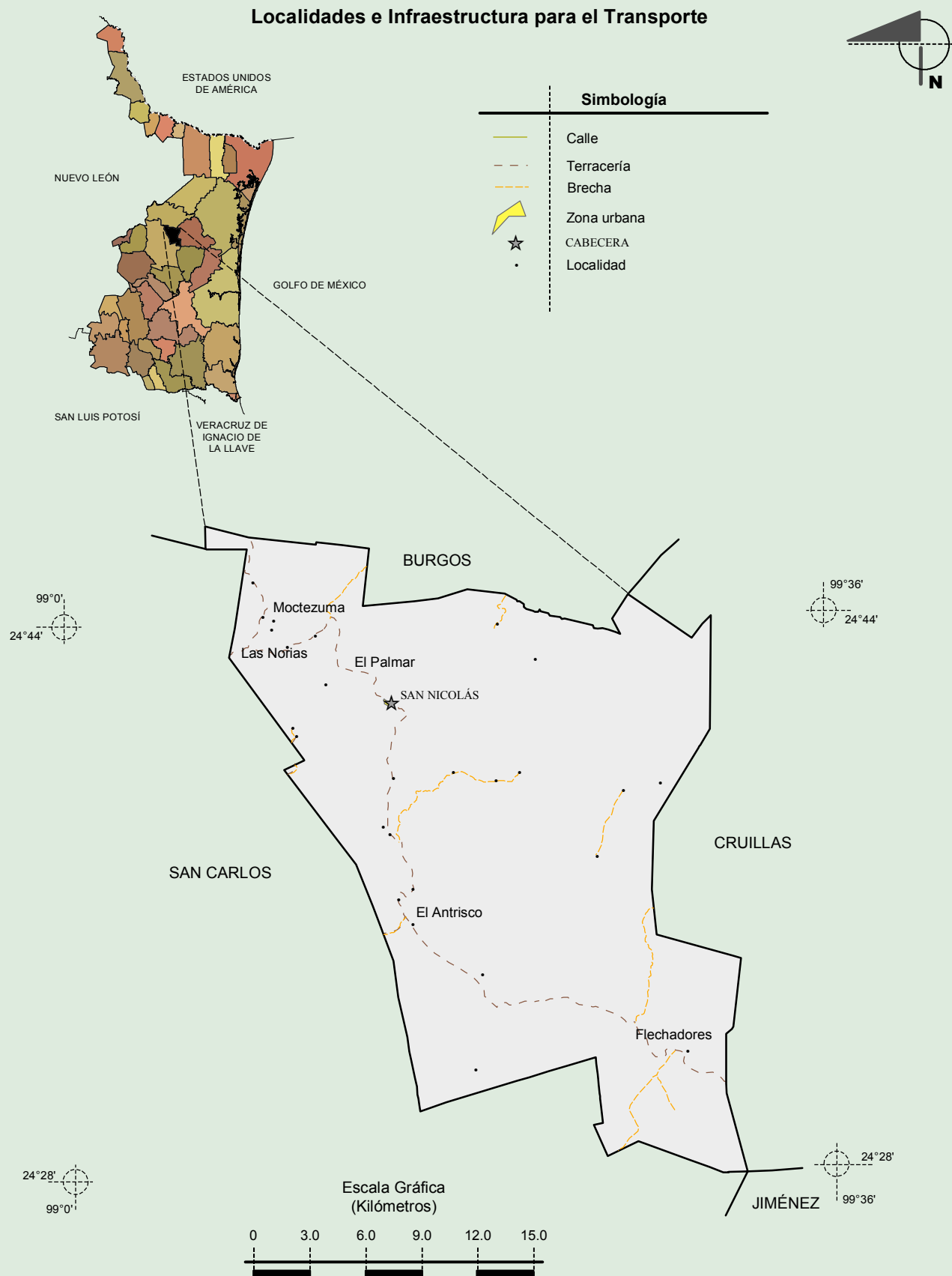
Fuente: INEGI. Nuevo León. II Censo de Población y Vivienda, 2005. Tabulados básicos

Cultura popular	Artesanías	Gastronomía	Música
	No disponible	La gastronomía del municipio, por ser una región ganadera y de la costa norte del país, es a base de carnes como la machaca con huevo, cesina, barbacoa, queso y pescado. La bebida tradicional es el mezcal.	Asentado en la región norte de Tamaulipas los eventos sociales y culturales se acompañan con música nortea con instrumentos como el acordeón, tololoche y bajo sexto, además de polka.

Fuente: [www.inafed.gob.mx/wb2/ELOCAL/ELOC\\_Enciclopedia](http://www.inafed.gob.mx/wb2/ELOCAL/ELOC_Enciclopedia)

# Compendio de información geográfica municipal de los Estados Unidos Mexicanos

## San Nicolás, Tamaulipas



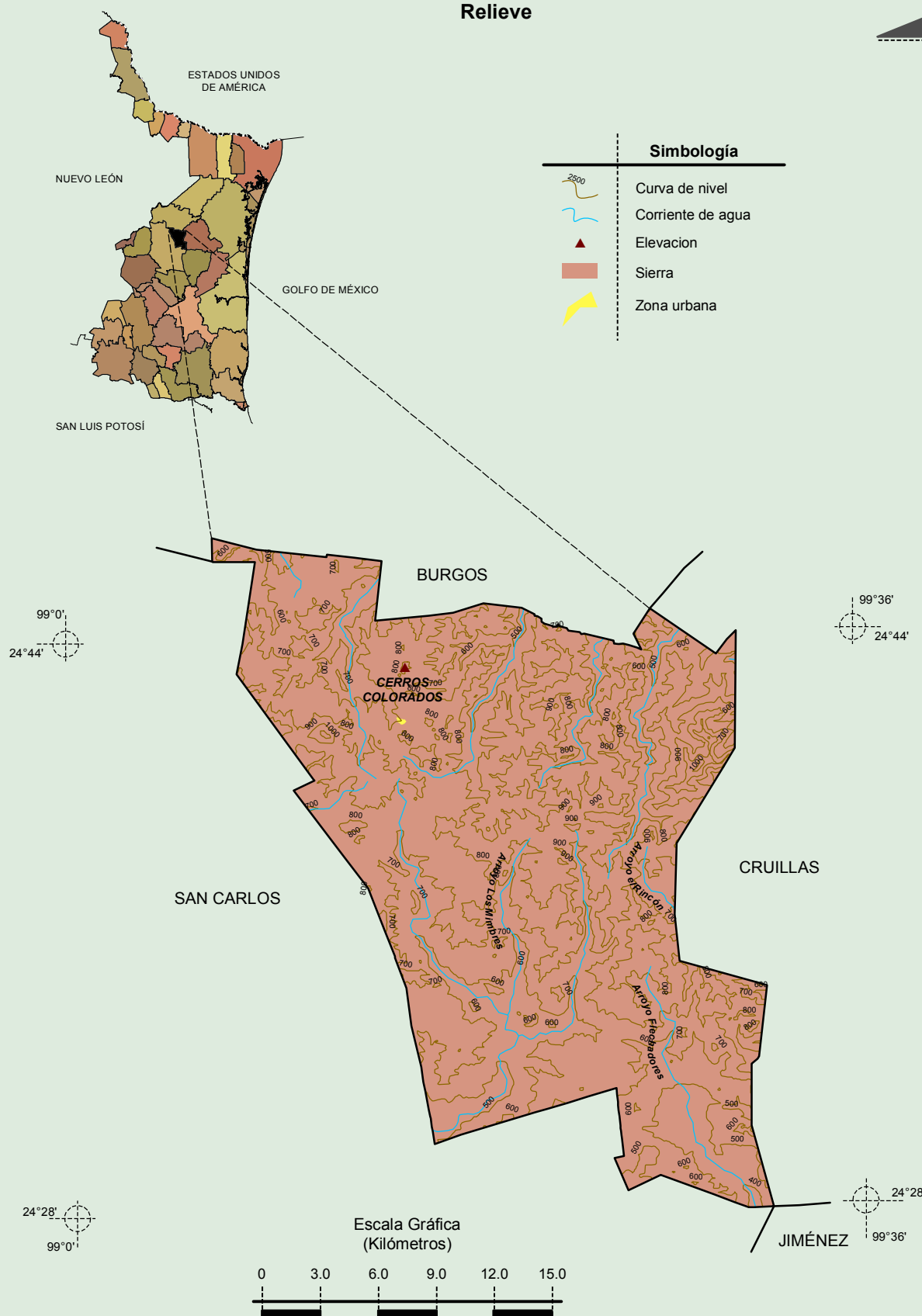
Fuente: INEGI. Marco Geoestadístico 2010, Versión 4.3  
 INEGI. Información Topográfica Digital Escala 1:250 000 serie III.



# Compendio de información geográfica municipal de los Estados Unidos Mexicanos

## San Nicolás, Tamaulipas

### Relieve



Fuente: INEGI. *Marco Geoestadístico 2010, Versión 4.3*

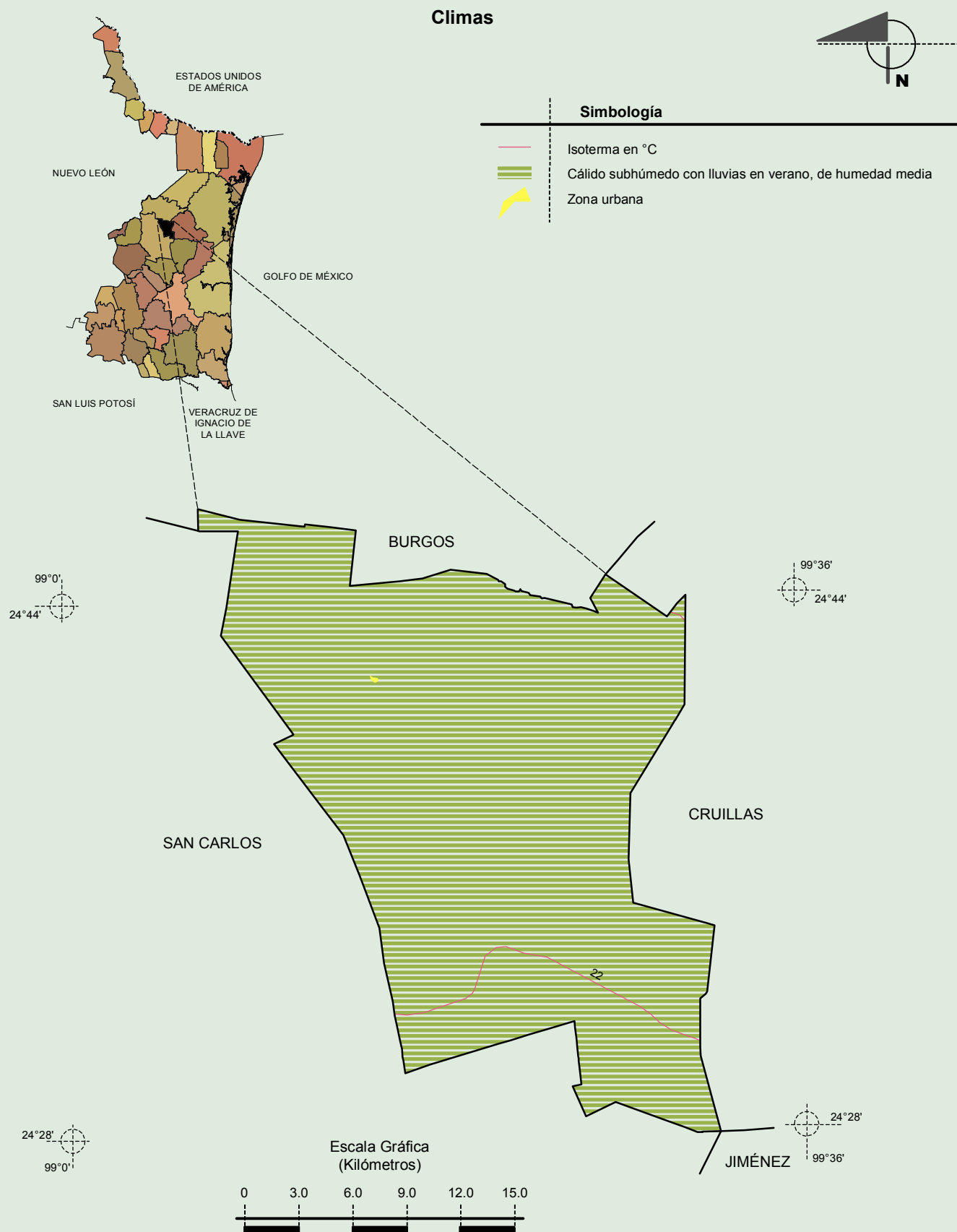
INEGI. Continuo Nacional del Conjunto de Datos Geográficos de la Carta Fisiográfica 1:1 000 000, serie I.

INEGI. Información Topográfica Digital Escala 1:250 000 serie II.

INEGI-CONAGUA. 2007. Mapa de la Red Hidrográfica Digital de México escala 1:250 000. México.

# Compendio de información geográfica municipal de los Estados Unidos Mexicanos

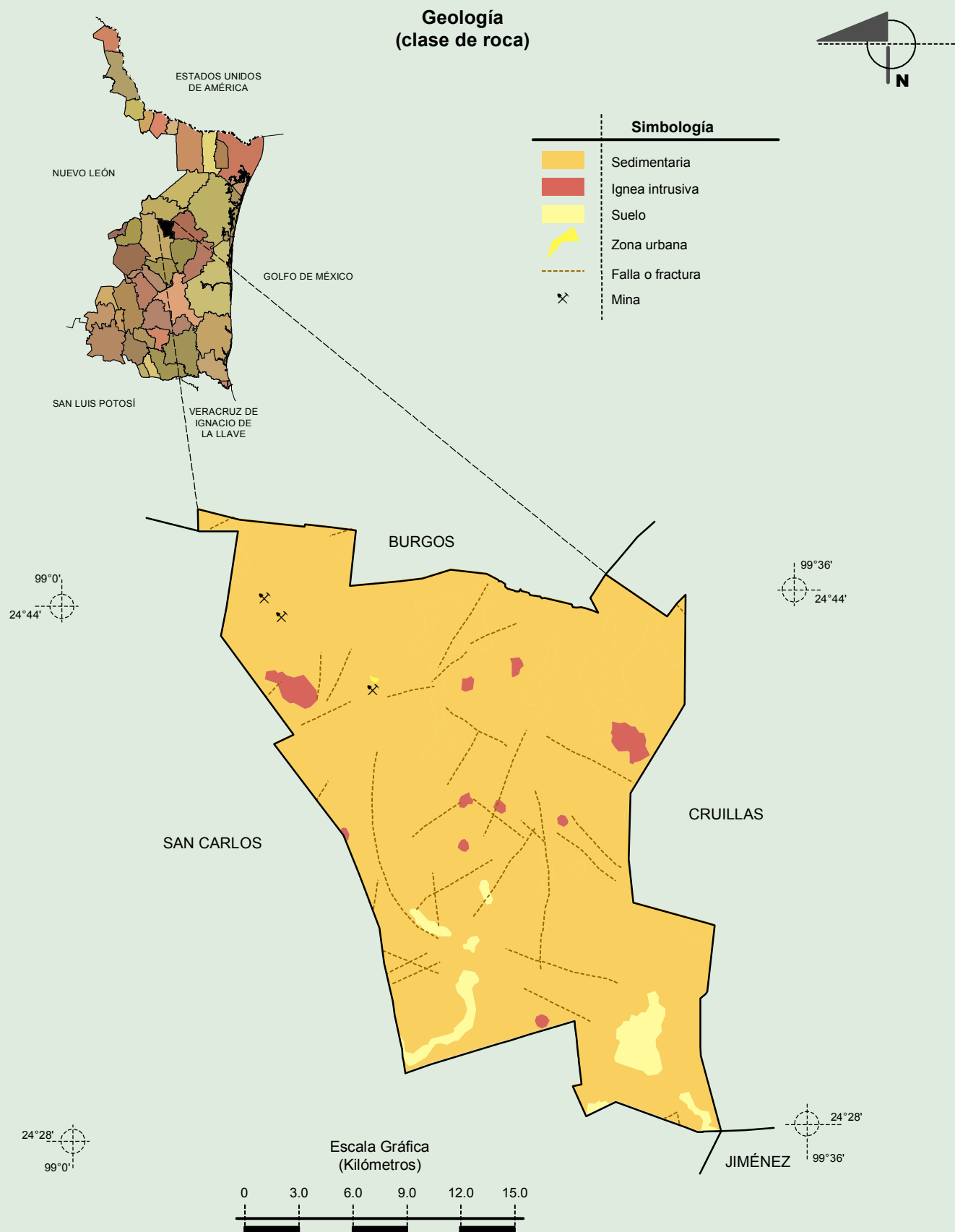
## San Nicolás, Tamaulipas



Fuente: INEGI. *Marco Geoestadístico 2010, Versión 4.3*

INEGI. Continuo Nacional del Conjunto de Datos Geográficos de las Cartas de Climas, Precipitación Total Anual y Temperatura Media Anual 1:1 000 000.

**Compendio de información geográfica municipal de los Estados Unidos Mexicanos**  
**San Nicolás, Tamaulipas**

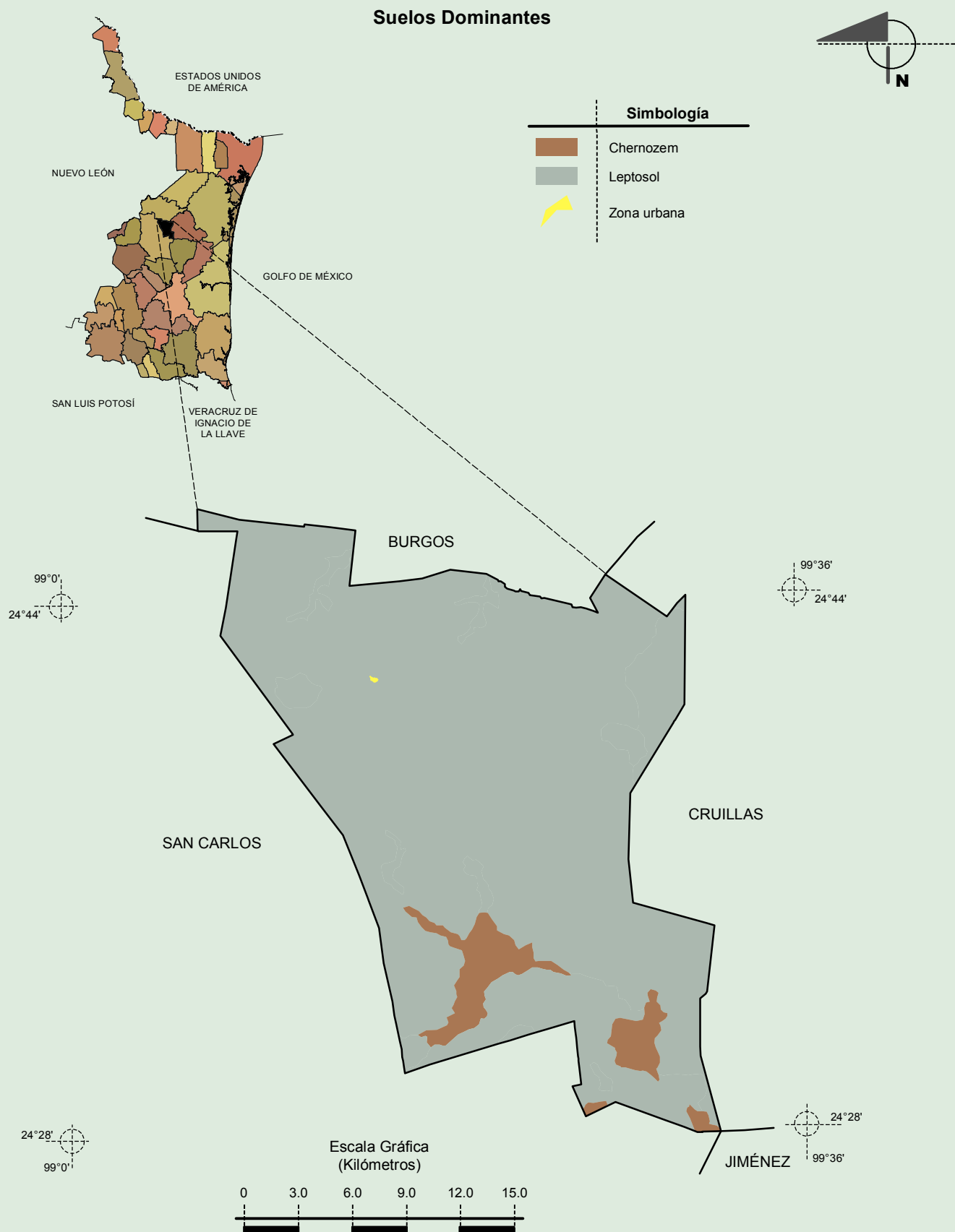


Fuente: INEGI. *Marco Geoestadístico 2010, Versión 4.3*  
 INEGI. Continuo Nacional del Conjunto de Datos Geográficos de la Carta Geológica 1:250 000, serie I.  
 INEGI. Información Topográfica Digital Escala 1:250 000 serie II.



# Compendio de información geográfica municipal de los Estados Unidos Mexicanos

## San Nicolás, Tamaulipas



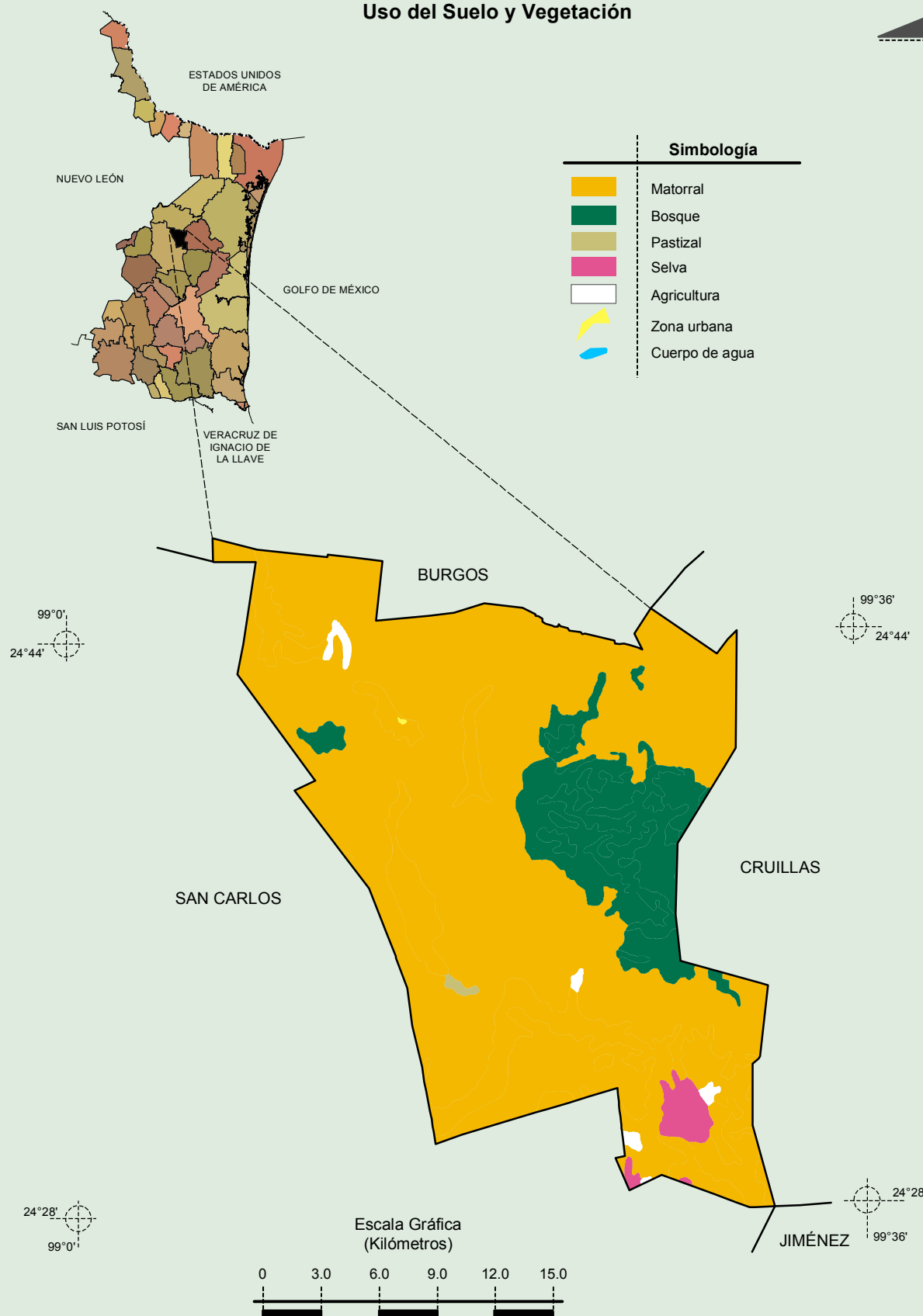
Fuente: INEGI. *Marco Geoestadístico 2010, Versión 4.3*

INEGI. Conjunto de Datos Vectorial Edafológico, Escala 1:250 000, Serie II (Continuo Nacional).

INEGI. Información Topográfica Digital Escala 1:250 000 serie II.

**Compendio de información geográfica municipal de los Estados Unidos Mexicanos**  
**San Nicolás, Tamaulipas**

**Uso del Suelo y Vegetación**



Fuente: INEGI. *Marco Geoestadístico 2010, Versión 4.3*  
 INEGI. Conjunto de Datos Vectoriales de Uso del Suelo y Vegetación Serie III Escala 1:250 000.  
 INEGI. Información Topográfica Digital Escala 1:250 000 serie II.