



Compendio de información geográfica municipal 2010

Soto la Marina

Tamaulipas



INSTITUTO NACIONAL
DE ESTADÍSTICA Y GEOGRAFÍA

**Compendio de información geográfica municipal de los
Estados Unidos Mexicanos
Soto la Marina, Tamaulipas
clave geoestadística 28037**

Ubicación geográfica	Coordenadas y altitud	Colindancias	Otros datos
	Entre los paralelos 24° 30' y 23° 17' de latitud norte; los meridianos 98° 31' y 97° 44' de longitud oeste; altitud entre 50 y 1 100 m.	Colinda al norte con los municipios de Abasolo y San Fernando; al este con el Golfo de México; al sur con los municipios de Aldama y Casas; al oeste con los municipios de Casas, Abasolo y San Fernando.	Ocupa el 8.0% de la superficie del estado. Cuenta con 854 localidades y una población total de 24 764 habitantes http://mapserver.inegi.gob.mx/mgn2k/ ; 25 de abril de 2011.

Fisiografía	Provincia	Subprovincia	Sistemas de topoformas
	Llanura Costera del Golfo Norte (95%) y Cuerpo de agua (5%)	Llanuras y Lomeríos (53%), Llanura Costera Tamaulipeca (29%), Sierra de Tamaulipas (13%) y Cuerpo de agua (5%)	Llanura Aluvial con Lomerío (22%), Lomerío con Cañadas (17%), Sierra Alta (13%), Sierra Baja (12%), Bajada con Lomerío (9%), Lomerío con Bajadas (9%), Llanura Aluvial Inundable y Salina (7%), Cuerpo de agua (5%), Llanura Aluvial Inundable (2.7%), Lomerío con Llanuras (1%), Llanura Costera (1%), Playa o Barras (1%) y Valle Típico (0.3%)

Clima	Rango de temperatura	Rango de precipitación	Clima
	20 - 26°C	700 – 1 100 mm	Semicálido subhúmedo con lluvias en verano, de menor humedad (37%), Semiseco muy cálido y cálido (36%) y Semicálido subhúmedo con lluvias en verano, de humedad media (27%)

Geología	Periodo	Roca	Sitios de interés
	Neógeno (32%), Cuaternario (27%), Cretácico (17%), Paleógeno (15%), Cuerpo de agua (6%) y Terciario (3%)	Ígnea extrusiva: Basalto (1%) Ígnea intrusiva: Sienita (3%), gabro (0.3%) y diorita (0.1%) Sedimentaria: Lutita-arenisca (29%), caliza-lutita (12%), lutita (5%), arenisca-conglomerado (4%), conglomerado (3.9%) y caliza (1%) Suelo: Aluvial (23%), caliche (7%), cuerpo de agua (6%), lacustre (3%), eólico (1.6%) y litoral (0.1%)	No disponible

Edafología	Suelo dominante
	Vertisol (27.8%), Phaeozem (23.4%), Kastañozem (17.3%), Leptosol (6.8%), No aplicable (5.4%), Calcisol (4.2%), Cambisol (4.0%), Solonchak (3.3%), Luvisol (3.0%), Gleysol (1.7%), Arenosol (1.4%), Chernozem (1.0%), Regosol (0.4%) y Fluvisol (0.3%)

Hidrografía	Región hidrológica	Cuenca	Subcuenca	Corrientes de agua	Cuerpos de agua
	San Fernando-Soto la Marina (100%)	R. Soto la Marina (52%), Laguna Madre (30%) y L. de San Andrés-L. Morales (18%)	R. Soto la Marina (29.5%), Laguna Madre (25.5%), R. Palmas (21.5%), A. Calabozo (7.5%), L. Morales (6%), A. La Misión (5%), R. Carrizal (4%), A. La Zanja (0.7%) y A. Grande (0.3%)	Perennes: R. El Paixtle, R. El Catán, R. Palmas, R. El Aguila, R. Las Coloradas, R. El Esmeril, R. Los Mochos, R. El Escondido, R. La Bomba, R. Las Anacuas, R. El Panal y R. Soto la marina Intermitentes: A. Estero San José, A. Pedregoso, A. Buena Vista, A. Calanche, A. El Brasil, A. El Caracol, A. El Carrizo, A. El Chapote, A. El Contrabando, A. El Cuate, A. El Embudo, A. El Guayabo, A. El Lagarto, A. El Molcajete, A. El Moro, A. El Paisano, A. El Ratán, A. La Colmena, A. La Indita, A. La Palmita, A. La Pelusa, A. La Puerta, A. Las Alazanas, A. Las Chuecas, A. Las Huertas, A. Lavaderos, A. Los Eslabones, A. Los Ostiones, A. Los Pescados, A. Los Puentes, A. Nacahuita, A. Olivares, A. Sacramento, A. San Antonio, A. Santa Gertrudis, A. Santa	L. Almagre, L. Bayuco de Oro, L. Chovenosa, L. Contadero, L. El Catán, L. El Gomeño, L. El Mezquite, L. El Plan, L. La Puerta, L. La Sal, L. Madre, L. Las Mujeres, L. Lavaderos, L. Morelos, L. Palmas, L. Salobriga, L. Santa Rita y L. Tulosa

				María, A. Santa Rosa, A. Tenería, A. Tinguiringuato, A. Torrecillas y A. Trujillo	
--	--	--	--	---	--

Uso del suelo y vegetación	Uso del suelo	Vegetación
	Agricultura (49%), cuerpo de agua (6%) y zona urbana (0.1%)	Selva (24%), matorral (17%), bosque (3%), pastizal (0.5%) y palmar (0.4%)

Uso potencial de la tierra	Agrícola	Pecuario
	Para la agricultura mecanizada continua (71.4%) Para la agricultura con tracción animal continua (0.7%) No apta para la agricultura (27.9%)	Para el establecimiento de praderas cultivadas con maquinaria agrícola (71.4%) Para el aprovechamiento de la vegetación de pastizal (0.7%) Para el aprovechamiento de la vegetación natural diferente del pastizal (16%) Para el aprovechamiento de la vegetación natural únicamente por el ganado caprino (6.9%) No aptas para uso pecuario (5%)

Zona urbana	La zona urbana está creciendo sobre rocas sedimentarias del Cuaternario, en lomeríos y bajadas; sobre áreas donde originalmente había suelos denominados Cambisol; tienen clima semicálido subhúmedo con lluvias en verano, de menor humedad y semiseco muy cálido y cálido, y están creciendo sobre terrenos previamente ocupados por agricultura y selvas.
-------------	--

Zonas arqueológicas y monumentos históricos	Monumento a Agustín de Iturbide que indica el lugar donde estuvo prisionero, ubicado en el rancho "El Chamal". Monumento a Benito Juárez ubicado en la explanada del palacio municipal (plaza Juárez). Monumentos Arquitectónicos La casa del General de la Garza, edificada durante la tercera década del siglo XIX; casco de la hacienda "El Chamal" del siglo XVIII; en ella hizo escala Iturbide cuando iba rumbo a Padilla.
---	--

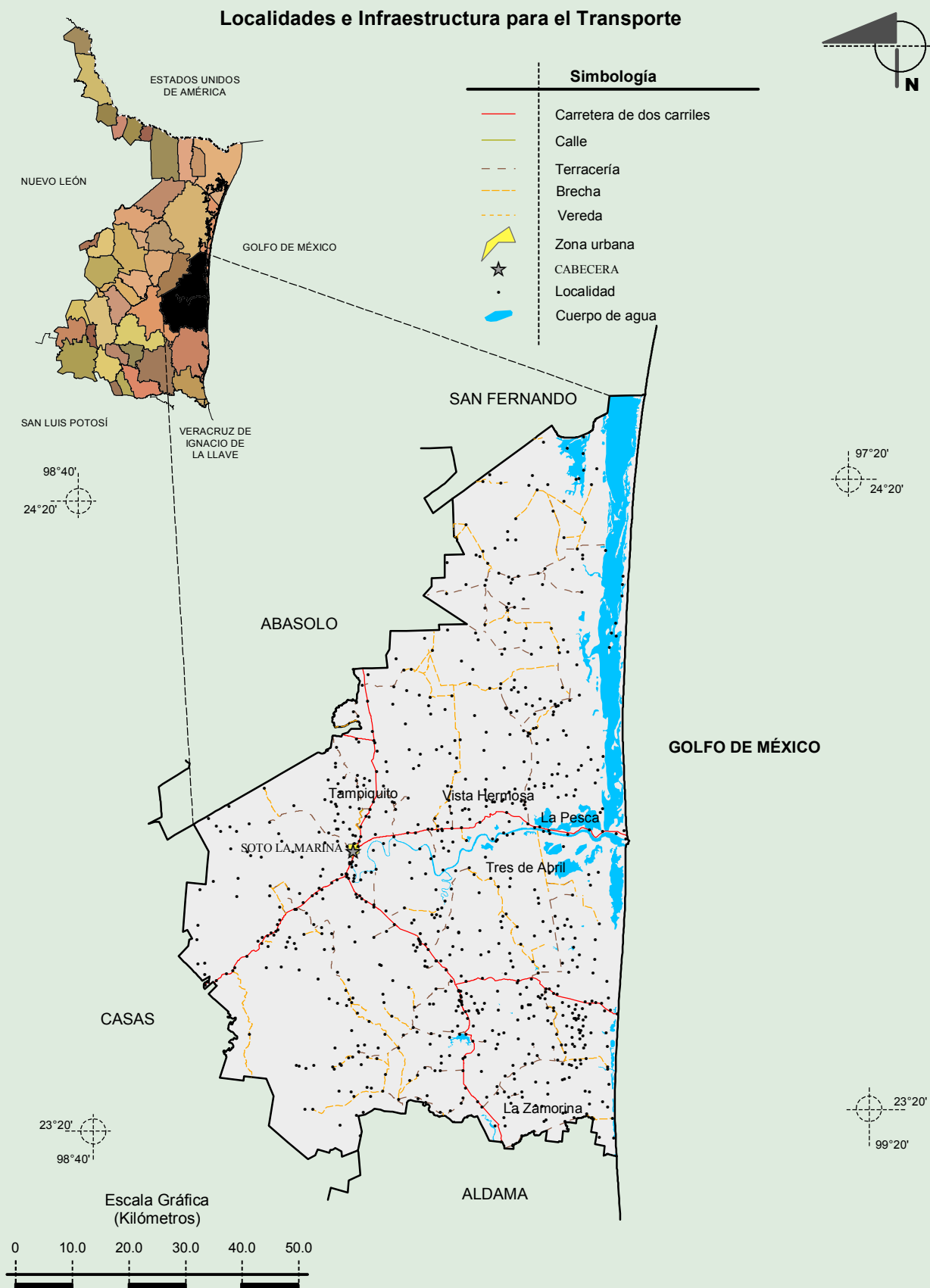
Fuente: www.inafed.gob.mx/wb2/ELOCAL/ELOC_Enciclopedia

Hablantes de lengua indígena	Dialecto	Número de personas
	Náhuatl, Huasteco, Lenguas Chinantecas	185

Fuente: INEGI. Nuevo León. II Censo de Población y Vivienda, 2005. Tabulados básicos

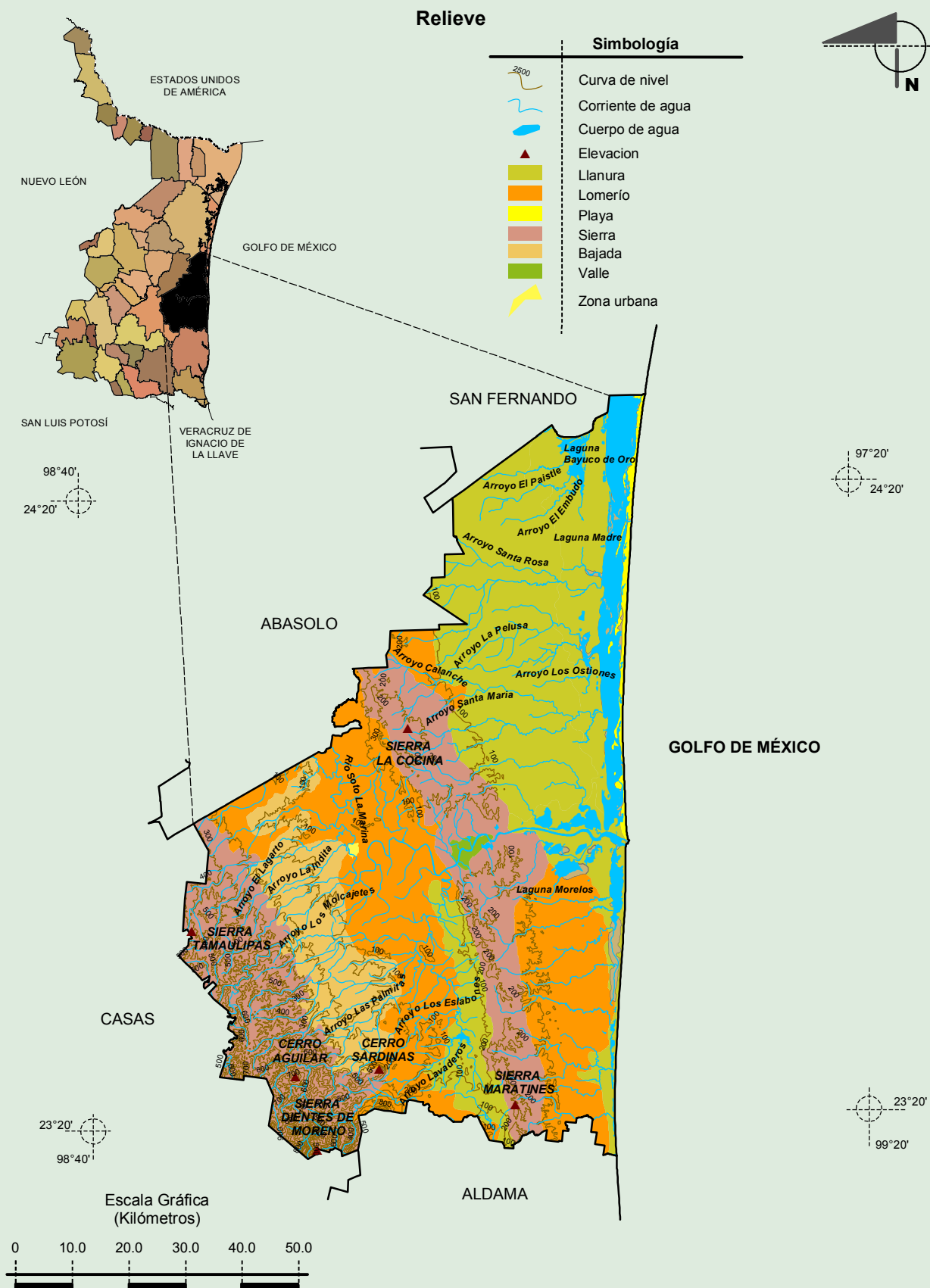
Cultura popular	Artesanías	Gastronomía	Música
	Productos elaborados a base de palma como sillas, canastos y equipajes, trabajos de cerda como bosalillos y cabestrillos y jaquimas de nylon y reata.	No disponible	Asentado en la región norte de Tamaulipas, típica es aquella acorde a ritmos y música nortea con instrumentos como el acordeón, guitarra, entre otros.

Fuente: www.inafed.gob.mx/wb2/ELOCAL/ELOC_Enciclopedia



Compendio de información geográfica municipal de los Estados Unidos Mexicanos

Soto La Marina, Tamaulipas



Fuente: INEGI. Marco Geoestadístico 2010, Versión 4.3

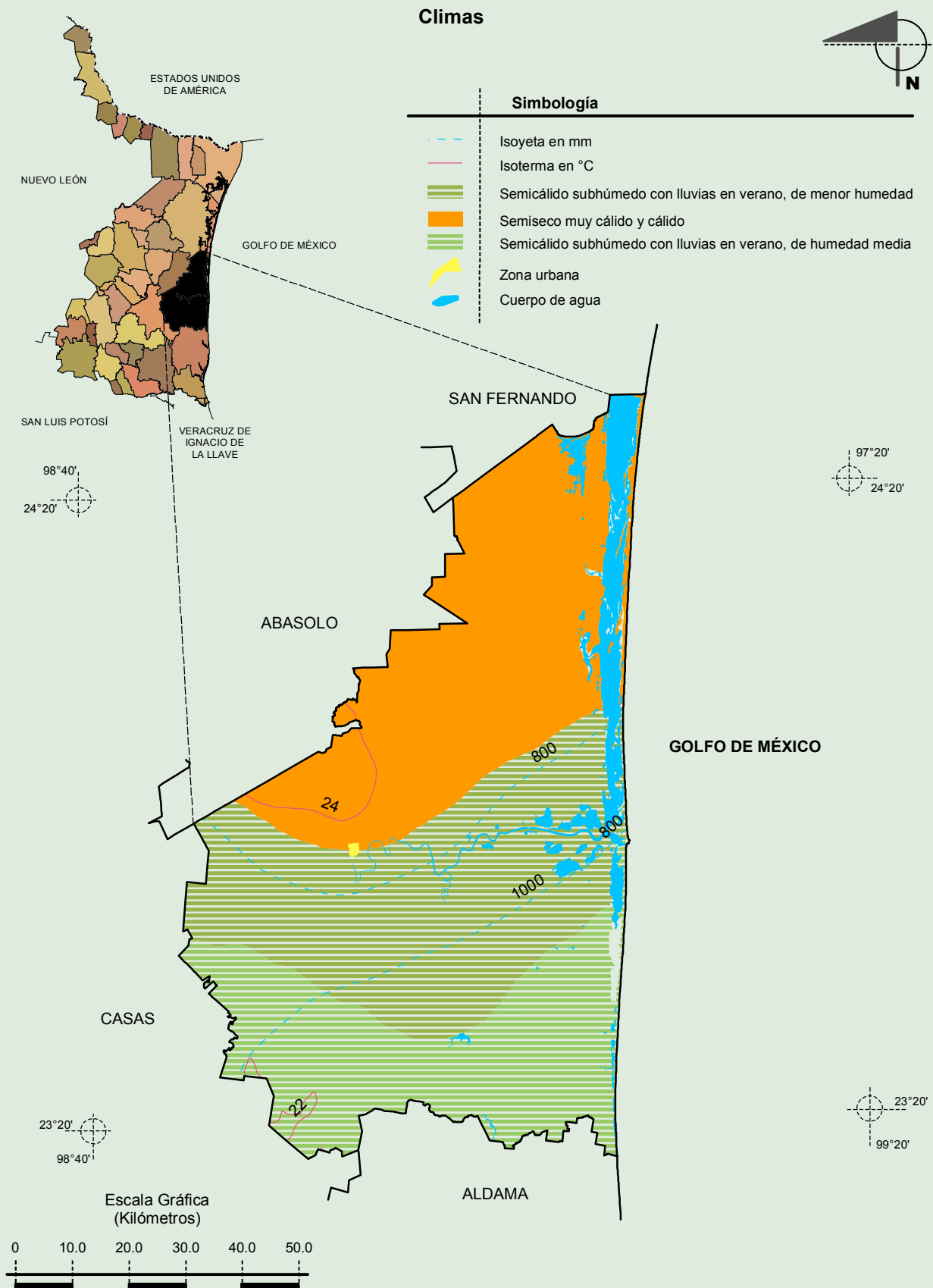
INEGI. Continuo Nacional del Conjunto de Datos Geográficos de la Carta Fisiográfica 1:1 000 000, serie I.

INEGI. Información Topográfica Digital Escala 1:250 000 serie II.

INEGI-CONAGUA. 2007. Mapa de la Red Hidrográfica Digital de México escala 1:250 000. México.

Compendio de información geográfica municipal de los Estados Unidos Mexicanos

Soto La Marina, Tamaulipas

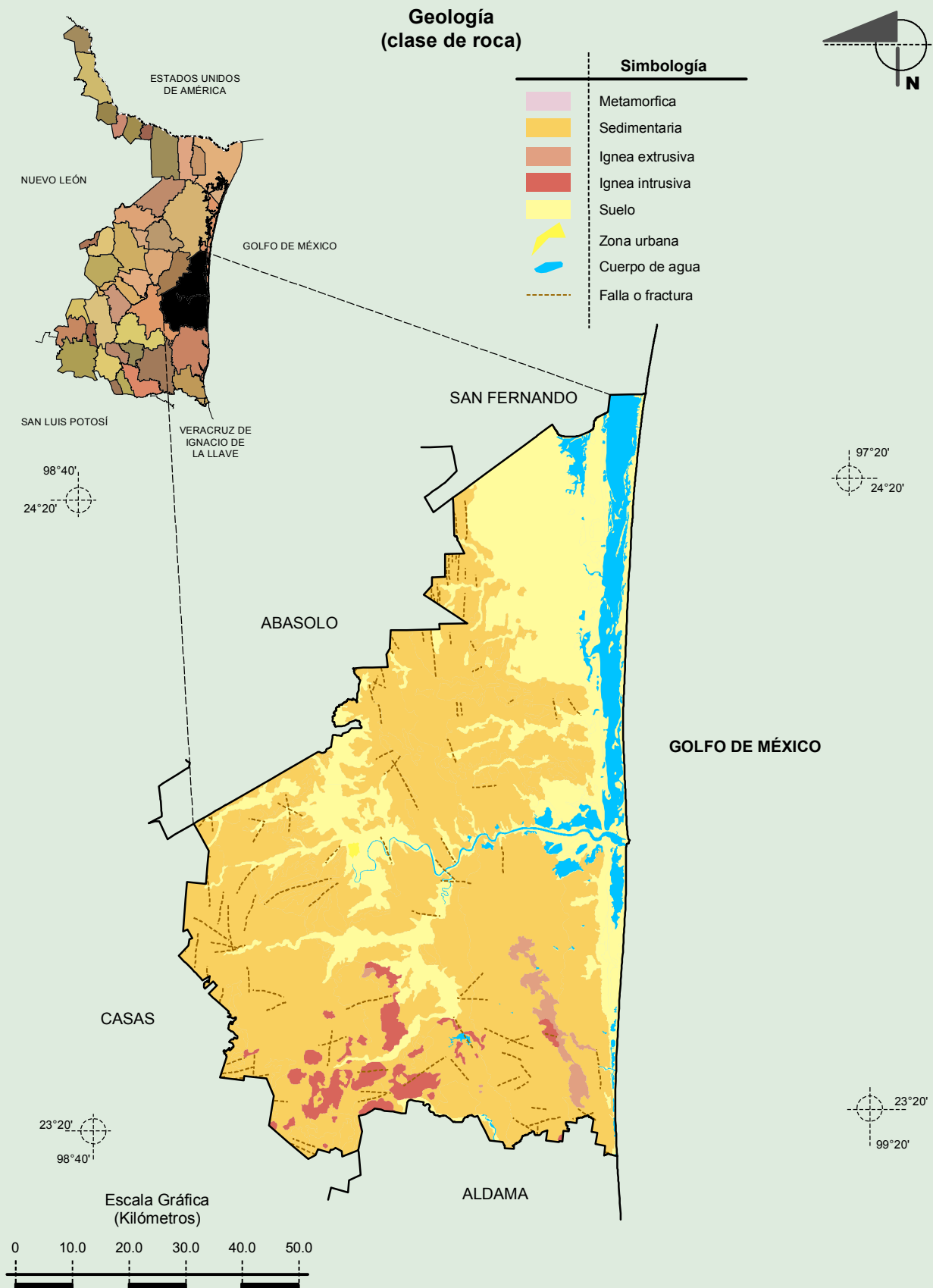


Fuente: INEGI. Marco Geoestadístico 2010, Versión 4.3

INEGI. Continuo Nacional del Conjunto de Datos Geográficos de las Cartas de Climas, Precipitación Total Anual y Temperatura Media Anual 1:1 000 000.

Compendio de información geográfica municipal de los Estados Unidos Mexicanos

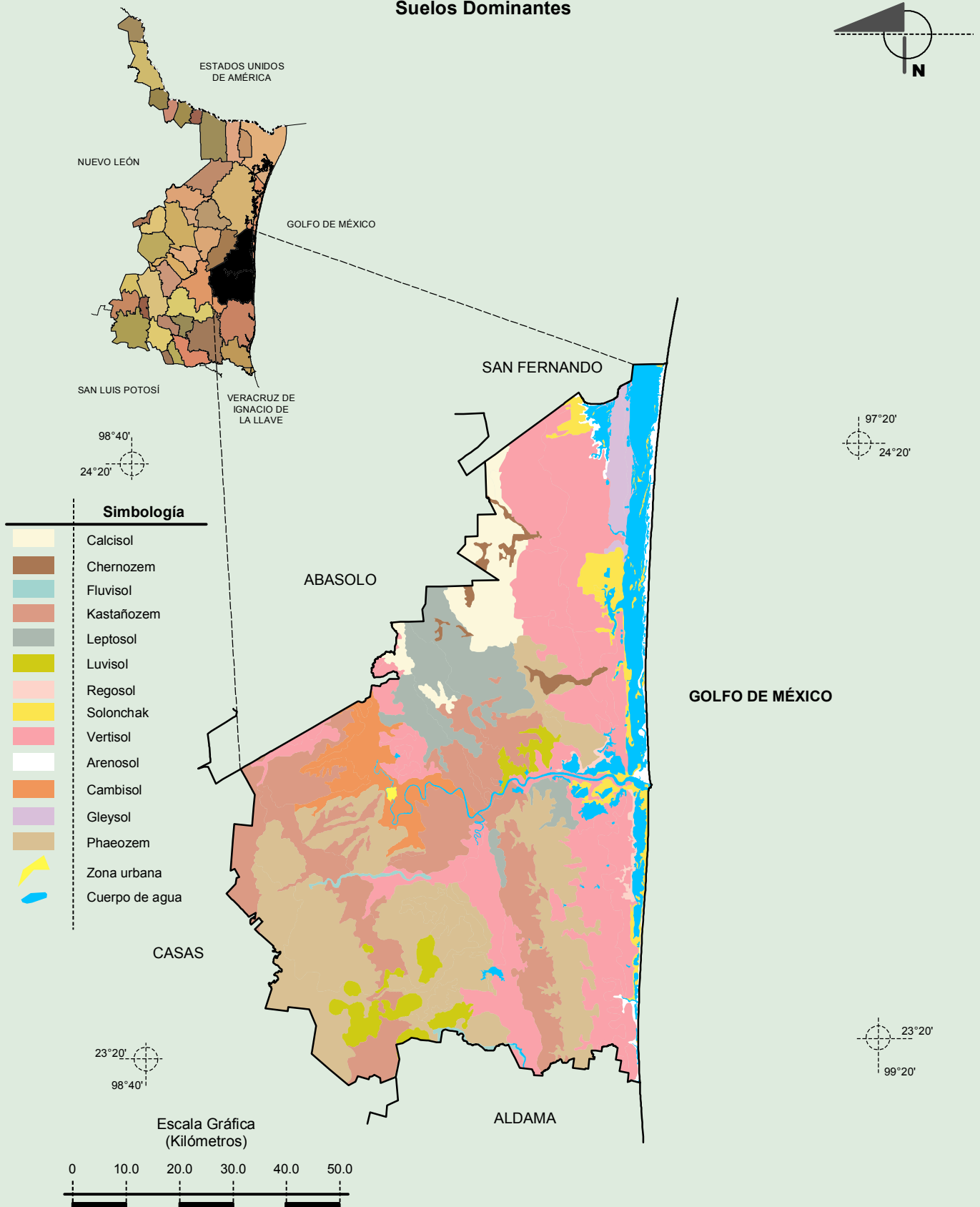
Soto La Marina, Tamaulipas



Fuente: INEGI. *Marco Geoestadístico 2010, Versión 4.3*
 INEGI. Continuo Nacional del Conjunto de Datos Geográficos de la Carta Geológica 1:250 000, serie I.
 INEGI. Información Topográfica Digital Escala 1:250 000 serie II.

Compendio de información geográfica municipal de los Estados Unidos Mexicanos
Soto La Marina, Tamaulipas

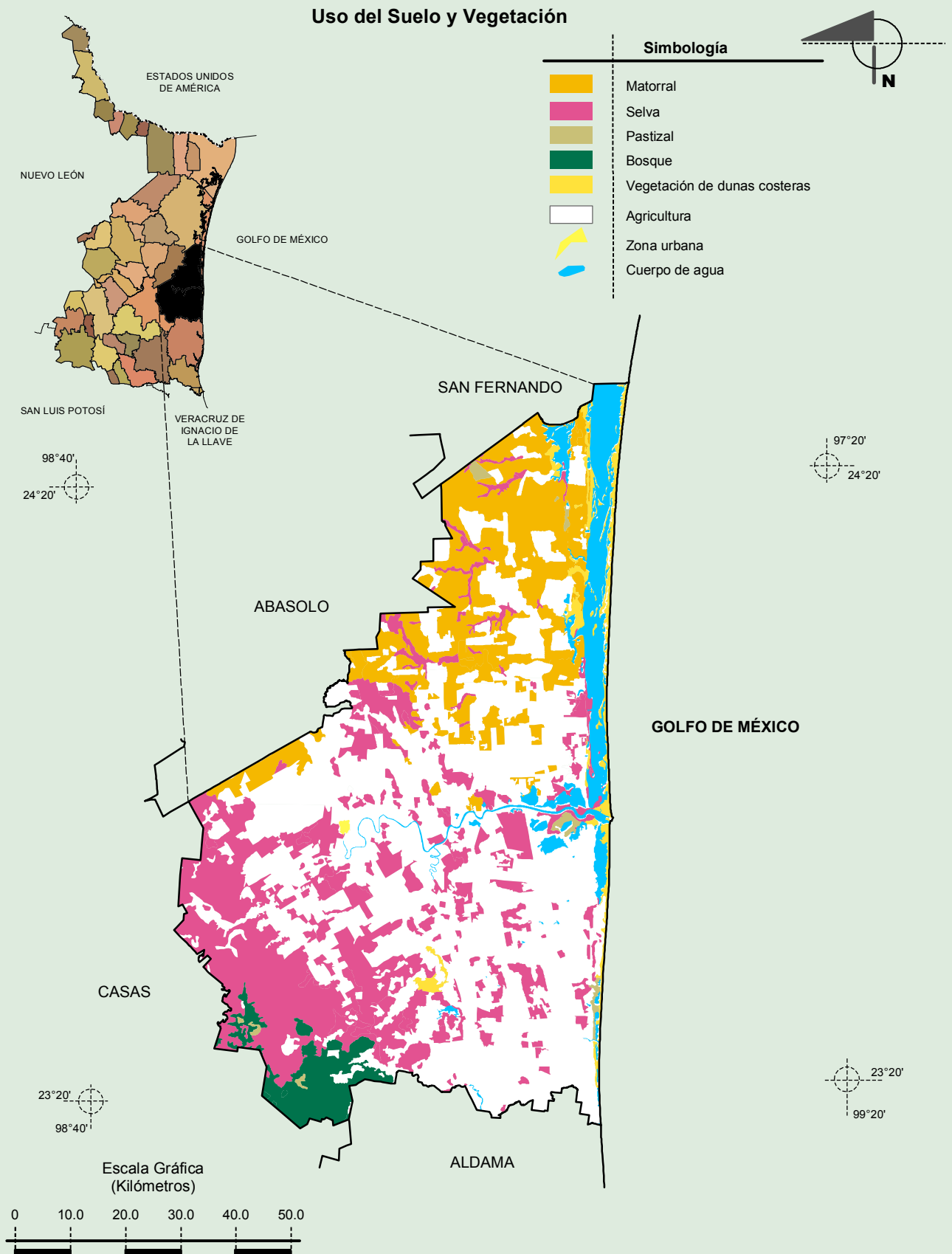
Suelos Dominantes



Fuente: INEGI. Marco Geoestadístico 2010, Versión 4.3
INEGI. Conjunto de Datos Vectorial Edafológico, Escala 1:250 000, Serie II (Continuo Nacional).
INEGI. Información Topográfica Digital Escala 1:250 000 serie II.

Compendio de información geográfica municipal de los Estados Unidos Mexicanos

Soto La Marina, Tamaulipas



Fuente: INEGI. *Marco Geoestadístico 2010, Versión 4.3*
 INEGI. Conjunto de Datos Vectoriales de Uso del Suelo y Vegetación Serie III Escala 1:250 000.
 INEGI. Información Topográfica Digital Escala 1:250 000 serie II.