



# Compendio de información geográfica municipal 2010

Villagrán

Tamaulipas



INSTITUTO NACIONAL  
DE ESTADÍSTICA Y GEOGRAFÍA

**Compendio de información geográfica municipal de los  
Estados Unidos Mexicanos  
Villagrán, Tamaulipas  
clave geoestadística 28042**

<b>Ubicación geográfica</b>	Coordenadas y altitud	Colindancias	Otros datos
	Entre los paralelos 24° 49' y 24° 23' de latitud norte; los meridianos 99° 38' y 99° 11' de longitud oeste; altitud entre 200 y 1 800 m.	Colinda al norte con el municipio de Mainero y el estado de Nuevo León; al este con el municipio de San Carlos; al sur con el municipio de Hidalgo; al oeste con el estado de Nuevo León y el municipio de Mainero.	Ocupa el 1.6% de la superficie del estado. Cuenta con 216 localidades y una población total de 6 316 habitantes. <a href="http://mapserver.inegi.gob.mx/mgn2k/">http://mapserver.inegi.gob.mx/mgn2k/</a> ; 25 de abril de 2011.

<b>Fisiografía</b>	Provincia	Subprovincia	Sistemas de topoformas
	Llanura Costera del Golfo Norte (98%) y Sierra Madre Oriental (2%)	Llanuras y Lomeríos (98%), Gran Sierra Plegada (1.8%) y Sierra de San Carlos (0.2%)	Lomerío con Llanuras (92%), Lomerío con Bajadas (6%), Sierra Plegada (1.8%) y Sierra Alta con Lomerío (0.2%)

<b>Clima</b>	Rango de temperatura	Rango de precipitación	Clima
	18 - 24°C	600 – 1 200 mm	Semicálido subhúmedo con lluvias en verano, de menor humedad (81%), Semicálido subhúmedo con lluvias en verano, de humedad media (14%) y Semiseco muy cálido y cálido (5%)

<b>Geología</b>	Periodo	Roca	Sitios de interés
	Cretácico (46%), Cuaternario (30%), Neógeno (22.6%), Terciario (1%), Paleógeno (0.3%) y Jurásico (0.1%)	Ígnea extrusiva: Basalto (0.3%) Ígnea intrusiva: Diorita (0.8%) y Sienita (0.4%) Sedimentaria: Lutita (43.5%), conglomerado (23%), caliza (1%) y	No disponible

		caliza-lutita (1%) Suelo: Aluvial (30%)	
--	--	--	--

Edafología	Suelo dominante
	Vertisol (58.5%), Kastañozem (16.1%), Calcisol (8.1%), Leptosol (8.1%), Phaeozem (5.3%) y Chernozem (3.9%)

Hidrografía	Región hidrológica	Cuenca	Subcuenca	Corrientes de agua	Cuerpos de agua
	San Fernando-Soto la Marina (100%)	R. Soto la Marina (68%) y R. San Fernando (32%)	R. Pílon (67.9%), A. Camacho (32%) y R. Purificación (0.1%)	Perenne: R. El Pílon Intermitentes: A. Anegado, A. Boca de Álamos, A. Bolaños, A. El Ebanito, A. El Indio, A. El Malpaso, A. El Meco, A. El Rosario, A. El Saucillo, A. El Tigre, A. Guadalupe, A. La Alberca, A. La Rosita, A. La Torrecilla, A. La Zanja, A. Las Raíces, A. Los Álamos, A. Los Pocitos y A. Santa Lucía	P. El Módulo, P. Magdaleno Aguilar, P. Real de Borbón y P. San José

Uso del suelo y vegetación	Uso del suelo	Vegetación
	Agricultura (33%) y zona urbana (0.2%)	Matorral (51%), selva (11.8%), bosque (3%) y pastizal (1%)

Uso potencial de la tierra	Agrícola	Pecuario
	Para la agricultura mecanizada continua (41%) Para la agricultura con tracción animal continua (5%) Para la agricultura manual estacional (14%) No apta para la agricultura (40%)	Para el establecimiento de praderas cultivadas con maquinaria agrícola (41%) Para el aprovechamiento de la vegetación natural diferente del pastizal (19%) Para el aprovechamiento de la vegetación natural únicamente por el ganado caprino (40%)

<b>Zona urbana</b>	La zona urbana está creciendo sobre suelos y rocas sedimentarias del Cuaternario, en lomeríos; sobre áreas donde originalmente había suelos denominados Vertisol y Leptosol; tienen clima semicálido subhúmedo con lluvias en verano, de menor humedad, y está creciendo sobre terrenos previamente ocupados por agricultura y matorrales.
--------------------	--

<b>Zonas arqueológicas y monumentos históricos</b>	<p>Monumentos Históricos</p> <p>A Benito Juárez, ubicado en la plaza principal (Juárez); y a los héroes de la Independencia, situado en la Plaza de la Constitución.</p> <p>Monumentos Arquitectónicos</p> <p>Templo de nuestra Señora de la Concepción, construido durante el siglo XVIII:</p> <p>Monumentos Arqueológicos</p> <p>Existe un centro arqueológico, donde se pueden apreciar ruinas de la cultura prehispánica.</p>
--	---

Fuente: [www.inafed.gob.mx/wb2/ELOCAL/ELOC\\_Enciclopedia](http://www.inafed.gob.mx/wb2/ELOCAL/ELOC_Enciclopedia)

<b>Hablantes de lengua indígena</b>	Dialecto	Número de personas
	Huasteco	17

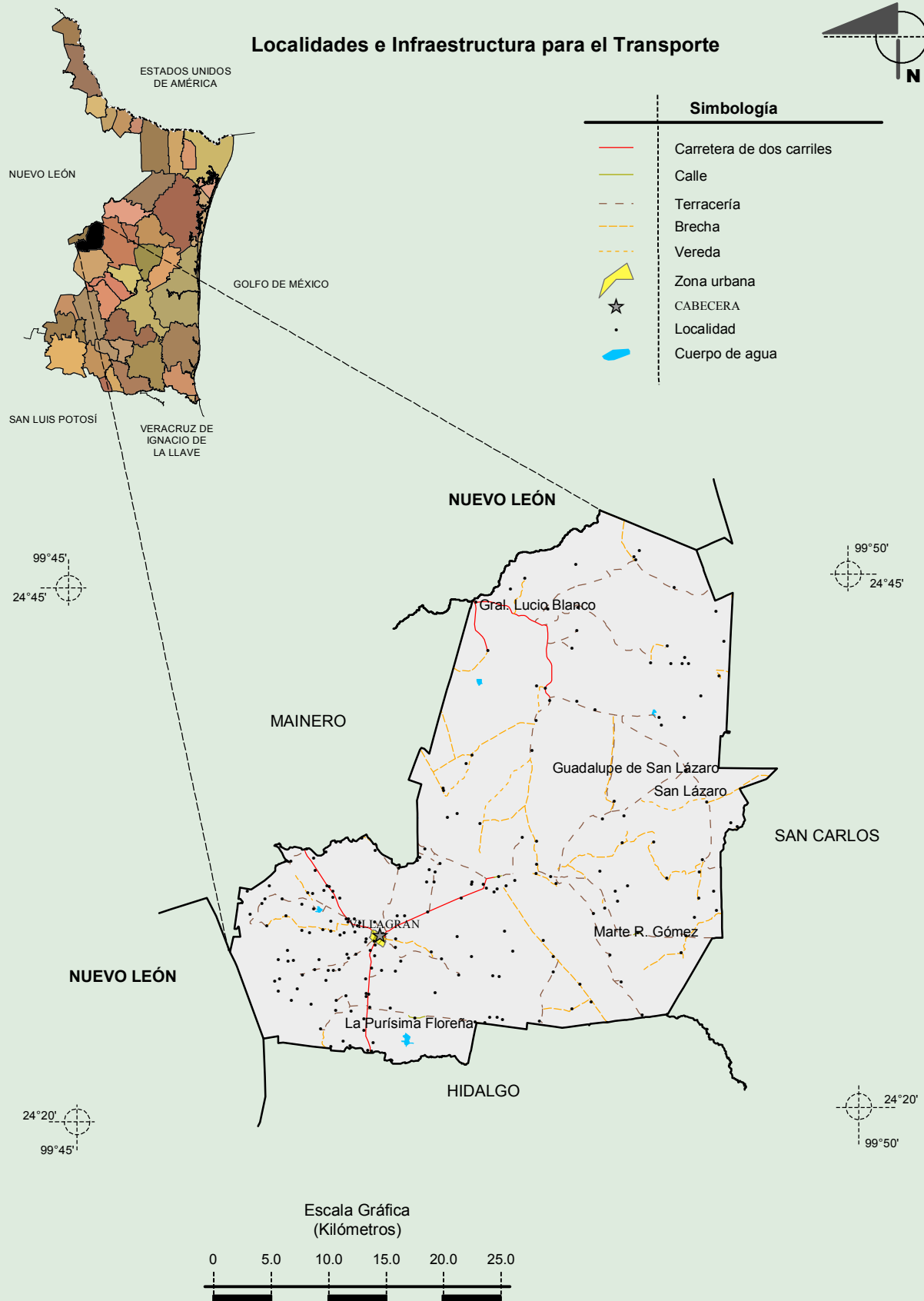
Fuente: INEGI. Nuevo León. II Censo de Población y Vivienda, 2005. Tabulados básicos

<b>Cultura popular</b>	Artesanías	Gastronomía	Música
	No disponible	La gastronomía del municipio, por ser una región ganadera y de la costa norte del país, es a base de carnes como la machaca con huevo, cesina, barbacoa, queso y pescado.	Al igual que en la región norte de la entidad, los eventos sociales y culturales se acompañan con música nortea con instrumentos como el acordeón, tololoche y bajo sexto.

Fuente: [www.inafed.gob.mx/wb2/ELOCAL/ELOC\\_Enciclopedia](http://www.inafed.gob.mx/wb2/ELOCAL/ELOC_Enciclopedia)

# Compendio de información geográfica municipal de los Estados Unidos Mexicanos

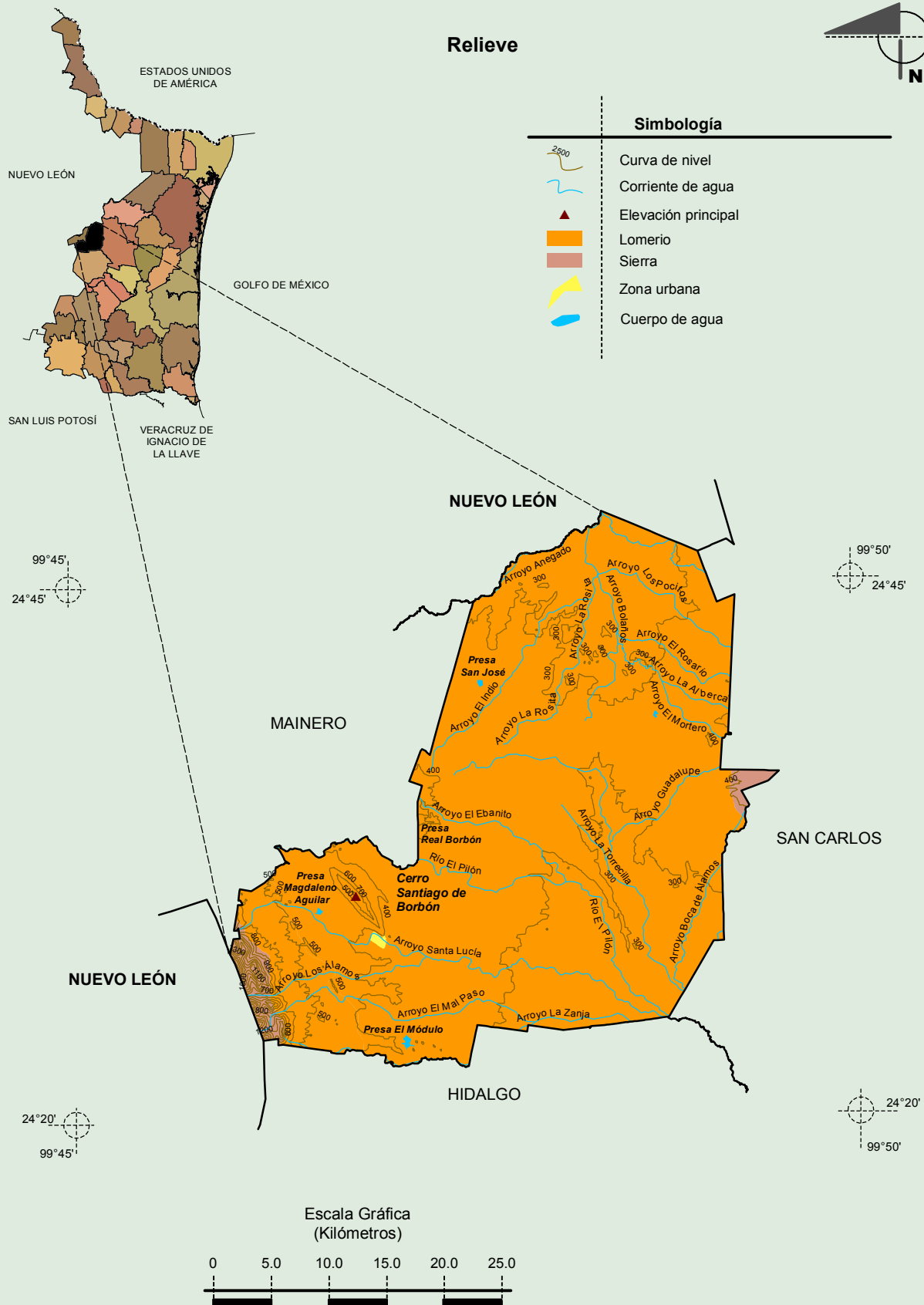
## Villagrán, Tamaulipas



Fuente: INEGI. Marco Geoestadístico 2010, Versión 4.3  
INEGI. Información Topográfica Digital Escala 1:250 000 serie III.



## Compendio de información geográfica municipal de los Estados Unidos Mexicanos Villagrán, Tamaulipas



Fuente: INEGI. *Marco Geoestadístico 2010, Versión 4.3*

INEGI. Continuo Nacional del Conjunto de Datos Geográficos de la Carta Fisiográfica 1:1 000 000, serie I.

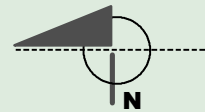
INEGI. Información Topográfica Digital Escala 1:250 000 serie II.

INEGI-CONAGUA. 2007. Mapa de la Red Hidrográfica Digital de México escala 1:250 000. México.

# Compendio de información geográfica municipal de los Estados Unidos Mexicanos

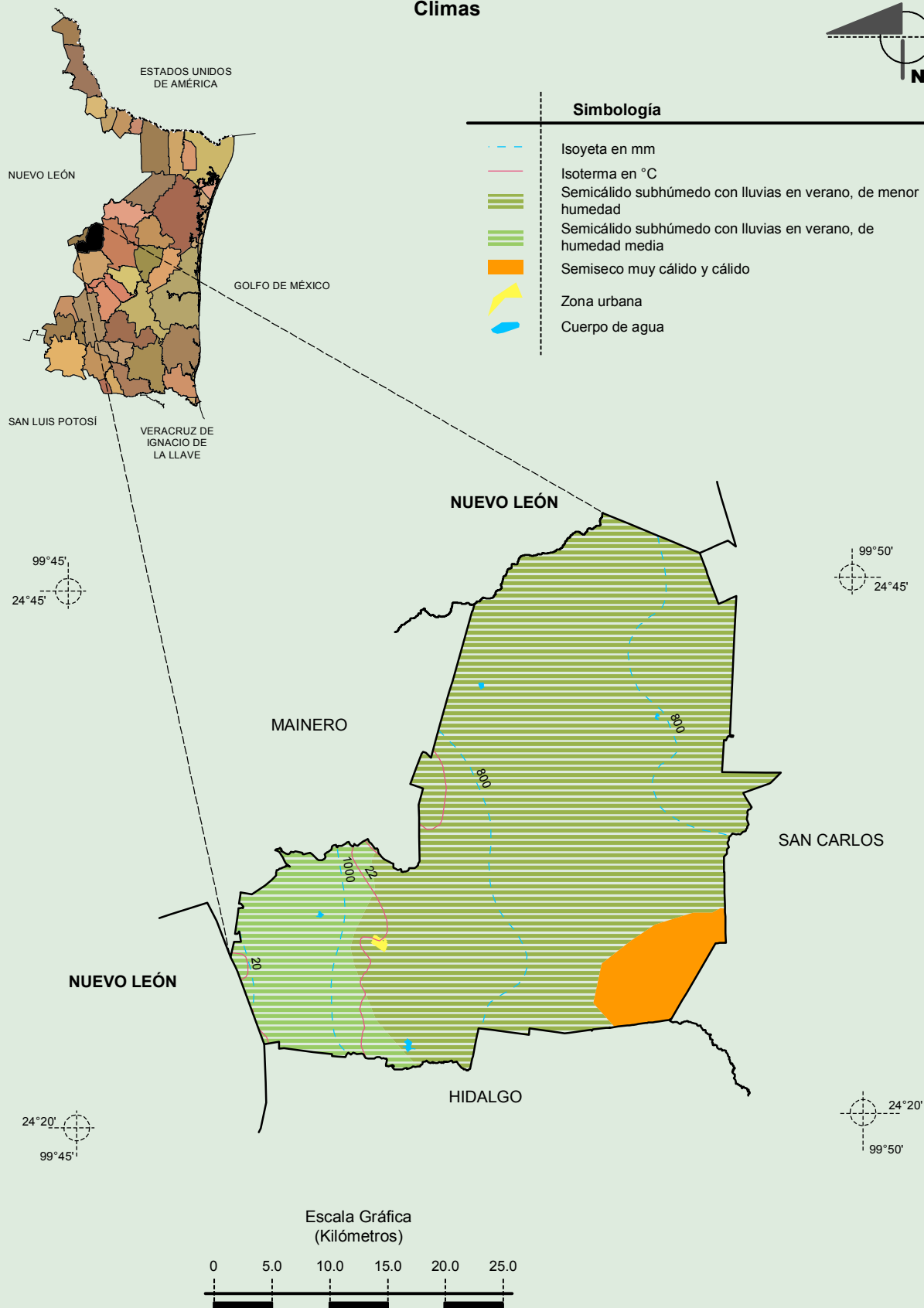
## Villagrán, Tamaulipas

### Climas



#### Simbología

- Isoyeta en mm
- Isotherma en °C
- Semicálido subhúmedo con lluvias en verano, de menor humedad
- Semicálido subhúmedo con lluvias en verano, de humedad media
- Semiseco muy cálido y cálido
- Zona urbana
- Cuerpo de agua

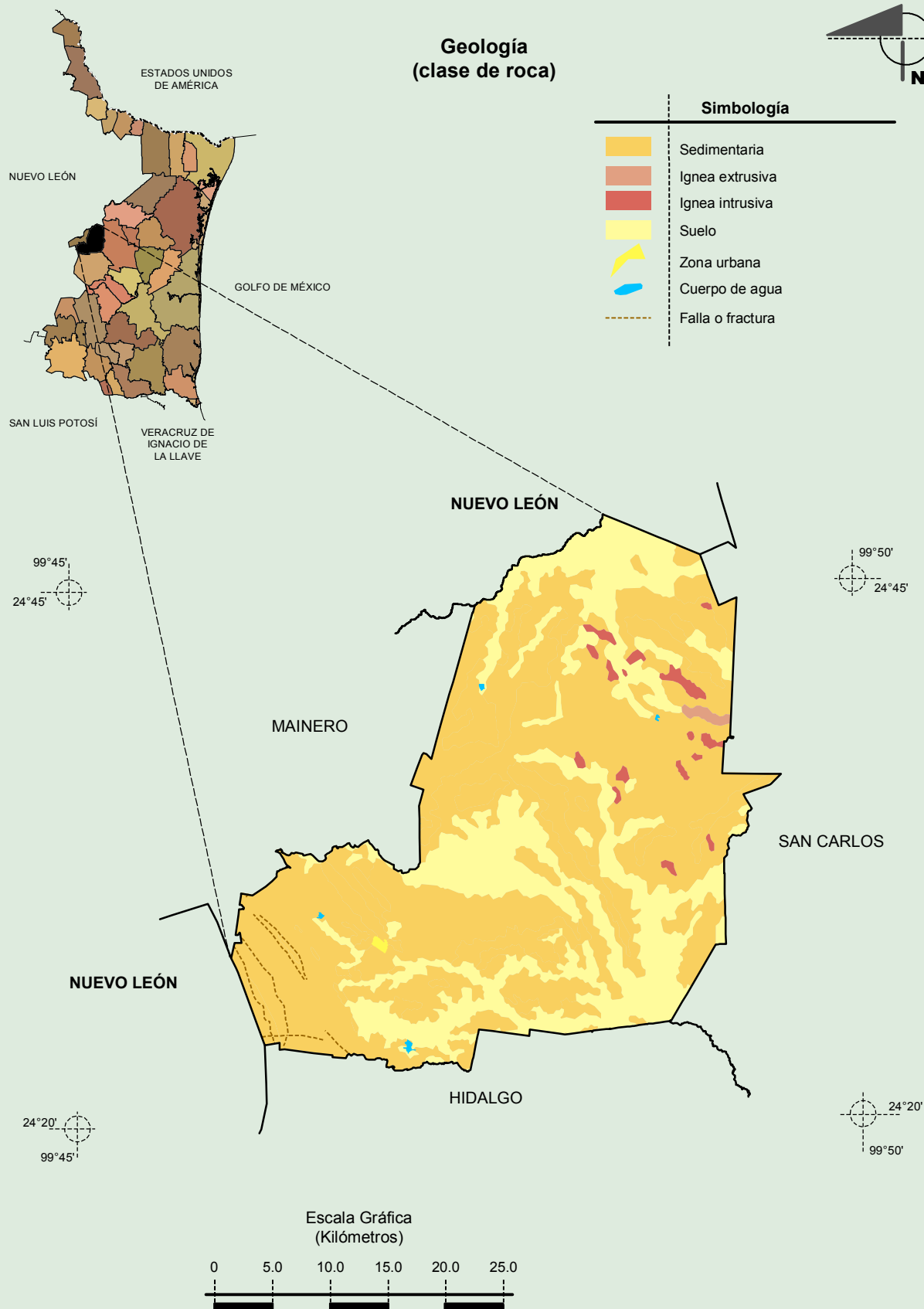


Fuente: INEGI. Marco Geoestadístico 2010, Versión 4.3

INEGI. Continuo Nacional del Conjunto de Datos Geográficos de las Cartas de Climas, Precipitación Total Anual y Temperatura Media Anual 1:1 000 000.

# Compendio de información geográfica municipal de los Estados Unidos Mexicanos

## Villagrán, Tamaulipas

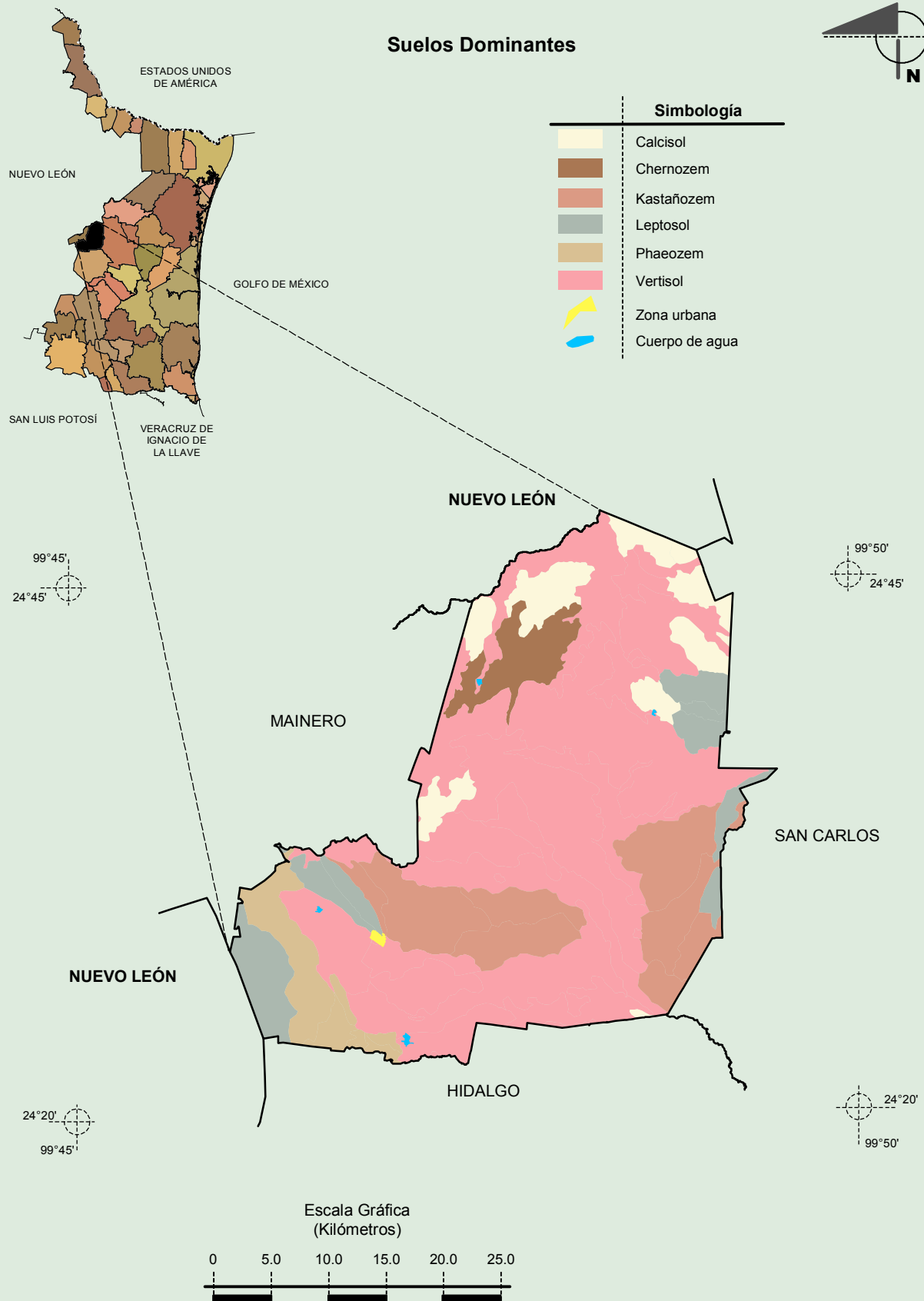


Fuente: INEGI. *Marco Geoestadístico 2010, Versión 4.3*  
 INEGI. Continuo Nacional del Conjunto de Datos Geográficos de la Carta Geológica 1:250 000, serie I.  
 INEGI. Información Topográfica Digital Escala 1:250 000 serie II.



# Compendio de información geográfica municipal de los Estados Unidos Mexicanos

## Villagrán, Tamaulipas

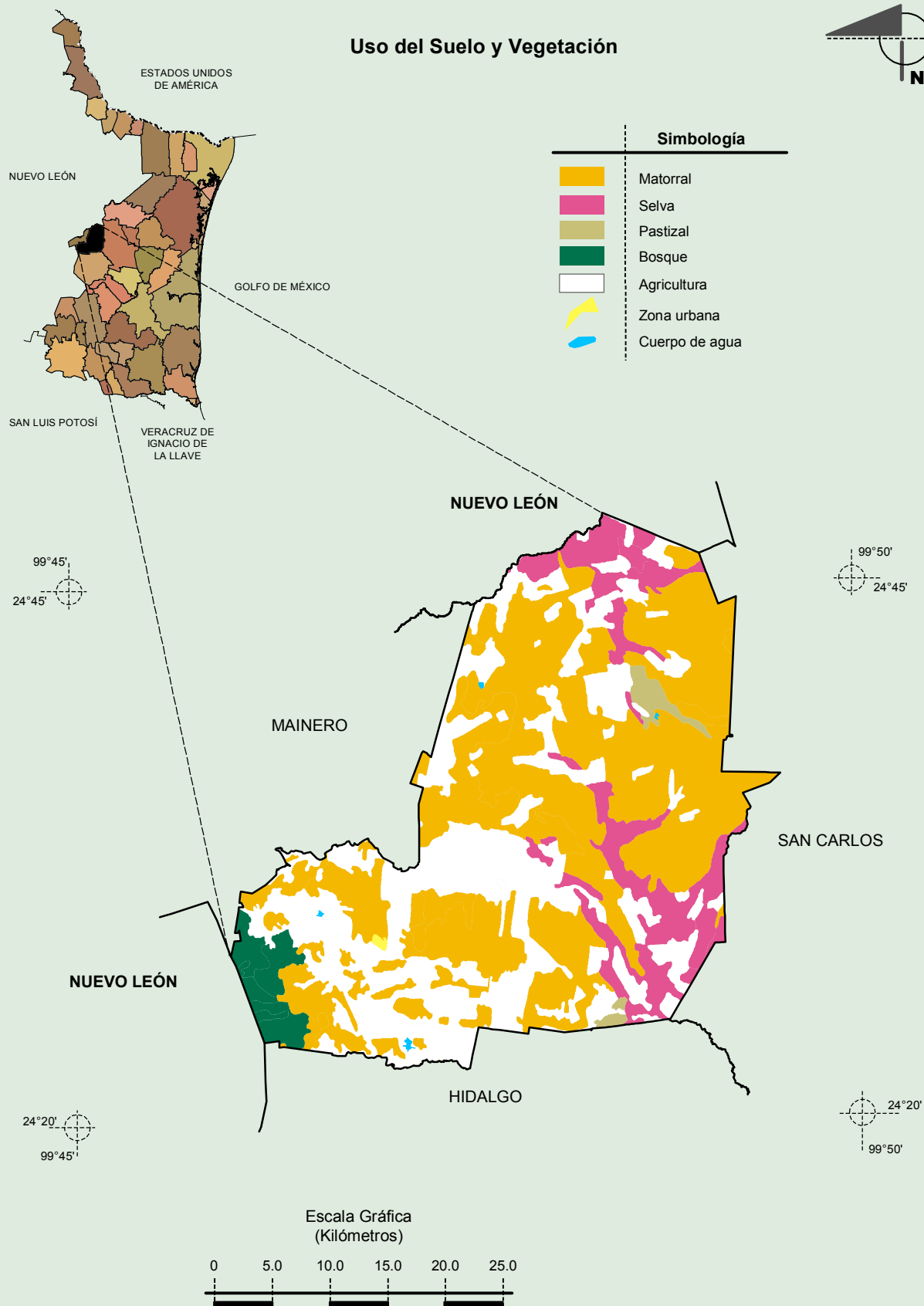


Fuente: INEGI. *Marco Geoestadístico 2010, Versión 4.3*

INEGI. Conjunto de Datos Vectorial Edafológico, Escala 1:250 000, Serie II (Continuo Nacional).

INEGI. Información Topográfica Digital Escala 1:250 000 serie II.

Compendio de información geográfica municipal de los Estados Unidos Mexicanos  
Villagrán, Tamaulipas



Fuente: INEGI. *Marco Geoestadístico 2010, Versión 4.3*

INEGI. Conjunto de Datos Vectoriales de Uso del Suelo y Vegetación Serie III Escala 1:250 000.

INEGI. Información Topográfica Digital Escala 1:250 000 serie II.