



# Compendio de información geográfica municipal 2010

Xicoténcatl

Tamaulipas



INSTITUTO NACIONAL  
DE ESTADÍSTICA Y GEOGRAFÍA

**Compendio de información geográfica municipal de los  
Estados Unidos Mexicanos  
Xicoténcatl, Tamaulipas  
clave geoestadística 28043**

Ubicación geográfica	Coordenadas y altitud	Colindancias	Otros datos
	Entre los paralelos 23° 11' y 22° 48' de latitud norte; los meridianos 99° 09' y 98° 46' de longitud oeste; altitud entre 50 y 500 m.	Colinda al norte con el municipio de Llera; al este con el municipio de González; al sur con el municipio de El Mante; al oeste con el municipio de Gómez Farías.	Ocupa el 1.0% de la superficie del estado. Cuenta con 290 localidades y una población total de 22 864 habitantes <a href="http://mapserver.inegi.gob.mx/mgn2k/">http://mapserver.inegi.gob.mx/mgn2k/</a> ; 25 de abril de 2011.

Fisiografía	Provincia	Subprovincia	Sistemas de topoformas
	Llanura Costera del Golfo Norte (99.9%) y Sierra Madre Oriental (0.1%)	Llanuras y Lomeríos (99.9%) y Gran Sierra Plegada (0.1%)	Llanura Aluvial (67.6%), Bajada Típica (12%), Meseta Típica (10%), Lomerío Típico (7%), Meseta con Cañadas (2.7%), Bajada con Lomerío (0.5%), Sierra Compleja (0.1%) y Valle Típico (0.1%)

Clima	Rango de temperatura	Rango de precipitación	Clima
	22 - 26°C	700 – 1 300 mm	Cálido subhúmedo con lluvias en verano, de menor humedad (82%), Semicálido subhúmedo con lluvias en verano, de humedad media (7%), Semiseco muy cálido y cálido (6%) y Cálido subhúmedo con lluvias en verano, de humedad media (5%)

Geología	Periodo	Roca	Sitios de interés

	Cretácico (49%), Paleógeno (25%), Cuaternario (13%), Neógeno (11%), y No aplicable (2%)	Ígnea extrusiva: Basalto (7%) Sedimentaria: Lutita (74%) y conglomerado (4%) Suelo: Aluvial (13%) y No aplicable (2%)	No disponible
--	---	---	---------------

Edafología	Suelo dominante
	Vertisol (59.6%), Chernozem (13.8%), Regosol (11.7%), Leptosol (8.7%), Phaeozem (5.5%), Fluvisol (0.6%) y Kastañozem (0.1%)

	Región hidrológica	Cuenca	Subcuenca	Corrientes de agua	Cuerpos de agua
<b>Hidrografía</b>	Pánuco (100%)	R. Tamesí (100%)	R. Tamesí (42%), R. Guayalejo (38%) y R. Sabinas (20%)	Perenne: R. Sabinas, R. Guayalejo y R. Comandante Intermitentes: A. Hondo, A. Colorado, A. El Arenal, A. El Capulín, A. El Sargento, A. La Lajilla, A. La Peñita, A. Las Capitanas y A. Pasito Hondo	P. Dique El Tecolote, P. Xicoténcatl y P. Emilio Portes Gil

Uso del suelo y vegetación	Uso del suelo	Vegetación
	Agricultura (71%) y zona urbana (0.5%)	Selva (28%) y pastizal (0.5%)

Uso potencial de la tierra	Agrícola	Pecuario
	Para la agricultura mecanizada continua (76%) Para la agricultura con tracción animal continua (0.3%) Para la agricultura con tracción animal estacional (9.7%) No apta para la agricultura (14%)	Para el establecimiento de praderas cultivadas con maquinaria agrícola (76%) Para el aprovechamiento de la vegetación natural diferente del pastizal (10%) Para el aprovechamiento de la vegetación natural únicamente por el ganado caprino (13.6%) No aptas para uso pecuario (0.4%)

<b>Zona urbana</b>	Las zonas urbanas están creciendo sobre suelos y rocas sedimentarias del Cuaternario, en llanuras; sobre áreas donde originalmente había suelos denominados Vertisol y Chernozem; tienen clima cálido subhúmedo con lluvias en verano, de menor humedad, y están creciendo sobre
--------------------	--

	terrenos previamente ocupados por agricultura.
--	--

<b>Zonas arqueológicas y monumentos históricos</b>	Monumentos erigidos al General y Licenciado Aarón Sanz Garza, en el ingenio que lleva su nombre a Don Benito Juárez y a Don Miguel Hidalgo en la plaza principal. Monumentos arquitectónicos Edificio en desuso, en la ex hacienda. El consejo; y uno más construido en el siglo XIX, ubicado en la ex hacienda San Gabriel.
--	--

Fuente: [www.inafed.gob.mx/wb2/ELOCAL/ELOC\\_Enciclopedia](http://www.inafed.gob.mx/wb2/ELOCAL/ELOC_Enciclopedia)

Habla de lengua indígena	Dialecto	Número de personas
	Náhuatl, Huasteco, Otomí	60

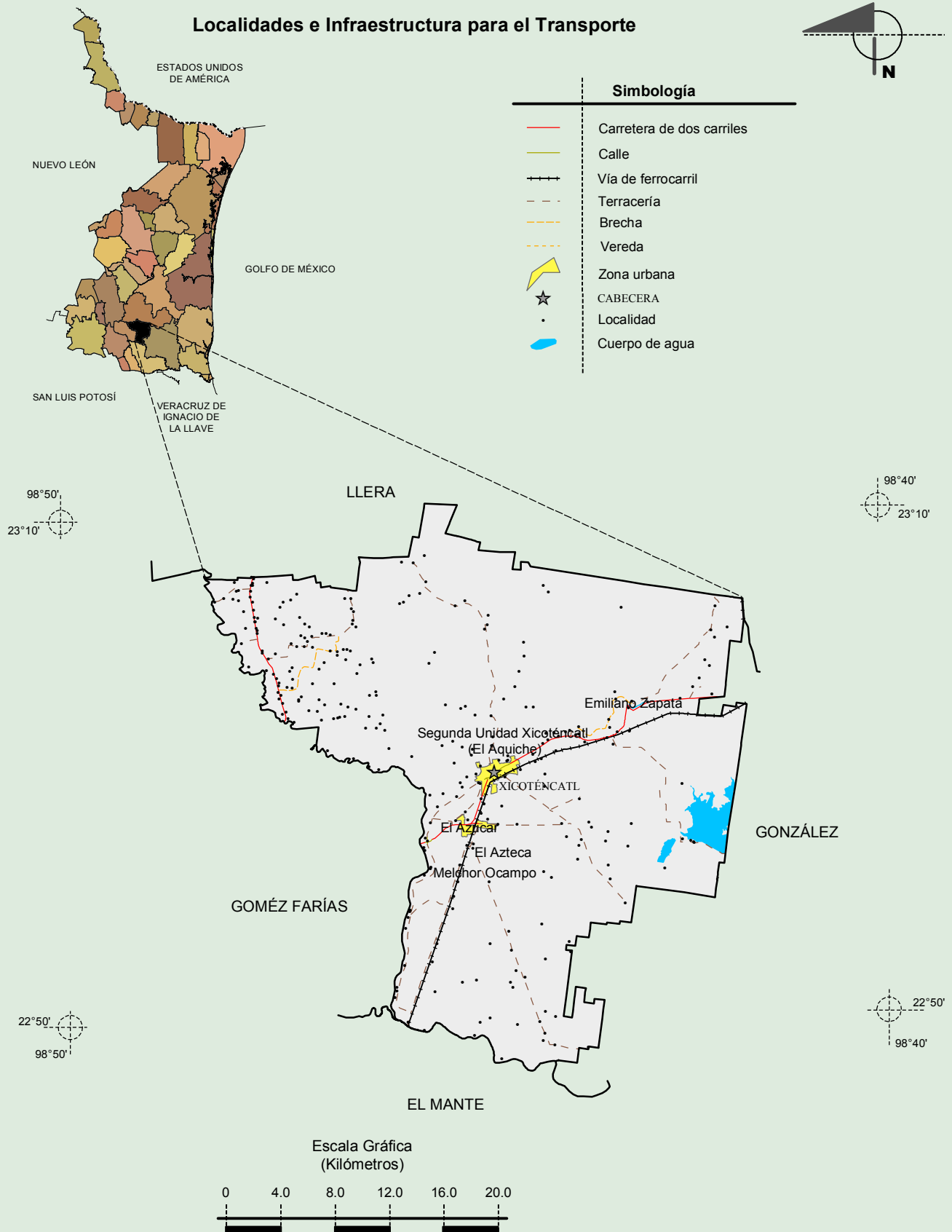
Fuente: INEGI. Nuevo León. II Censo de Población y Vivienda, 2005. Tabulados básicos

Cultura popular	Artesanías	Gastronomía	Música
	No disponible	La gastronomía del municipio, por ser una región ganadera y de la costa norte del país, es a base de carnes como la machaca con huevo, cesina, barbacoa, queso y pescado.	Al igual que en la región norte de la entidad, los eventos sociales y culturales se acompañan con música nortea con instrumentos como el acordeón, tololoche y bajo sexto.

Fuente: [www.inafed.gob.mx/wb2/ELOCAL/ELOC\\_Enciclopedia](http://www.inafed.gob.mx/wb2/ELOCAL/ELOC_Enciclopedia)

## Compendio de información geográfica municipal de los Estados Unidos Mexicanos

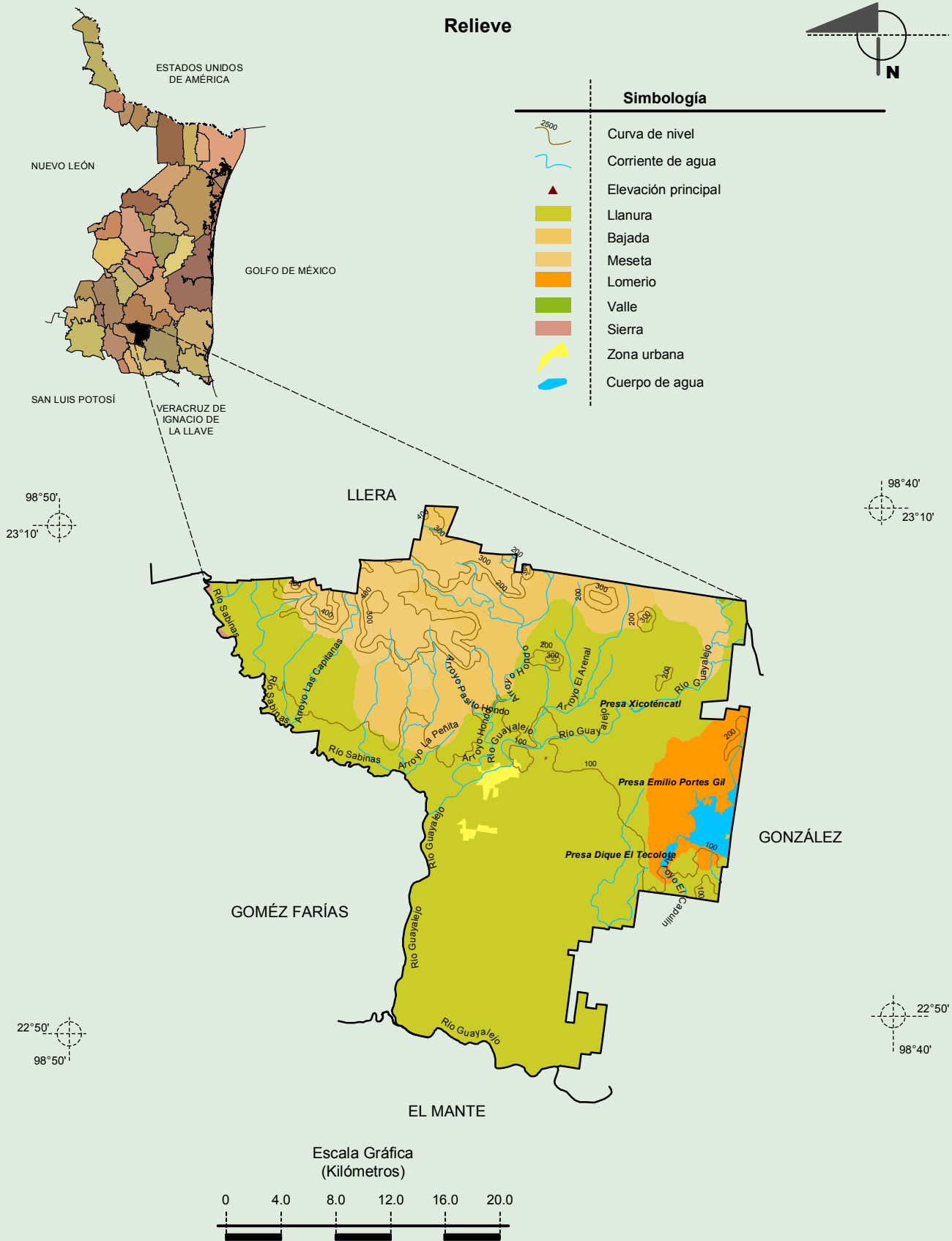
### Xicoténcatl, Tamaulipas



Fuente: INEGI. Marco Geoestadístico 2010, Versión 4.3

INEGI. Información Topográfica Digital Escala 1:250 000 serie III.



Compendio de información geográfica municipal de los Estados Unidos Mexicanos  
Xicoténcatl, Tamaulipas

Fuente: INEGI. *Marco Geoestadístico 2010, Versión 4.3*

INEGI. Continuo Nacional del Conjunto de Datos Geográficos de la Carta Fisiográfica 1:1 000 000, serie I.

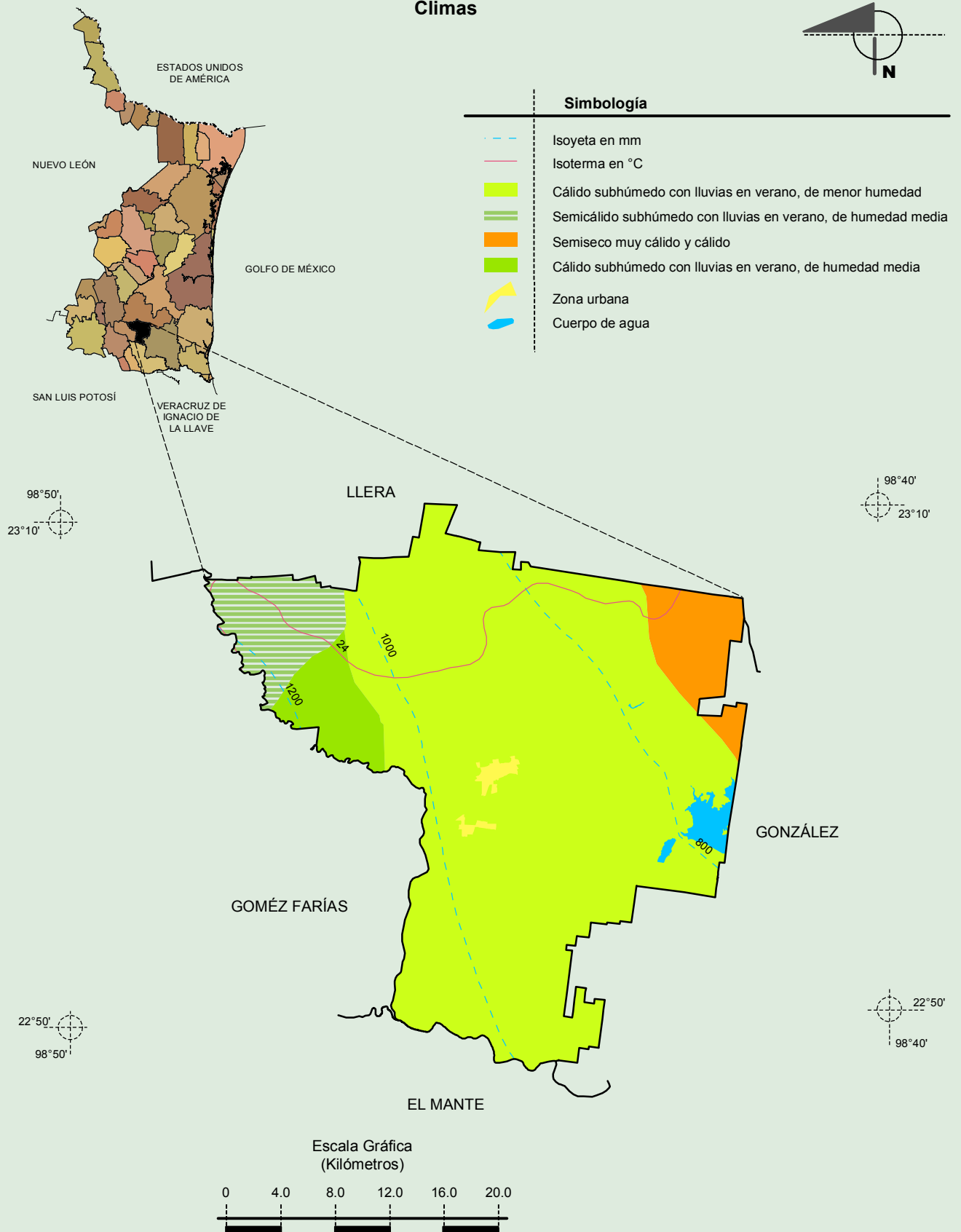
INEGI. Información Topográfica Digital Escala 1:250 000 serie II.

INEGI-CONAGUA. 2007. Mapa de la Red Hidrográfica Digital de México escala 1:250 000. México.

# Compendio de información geográfica municipal de los Estados Unidos Mexicanos

## Xicoténcatl, Tamaulipas

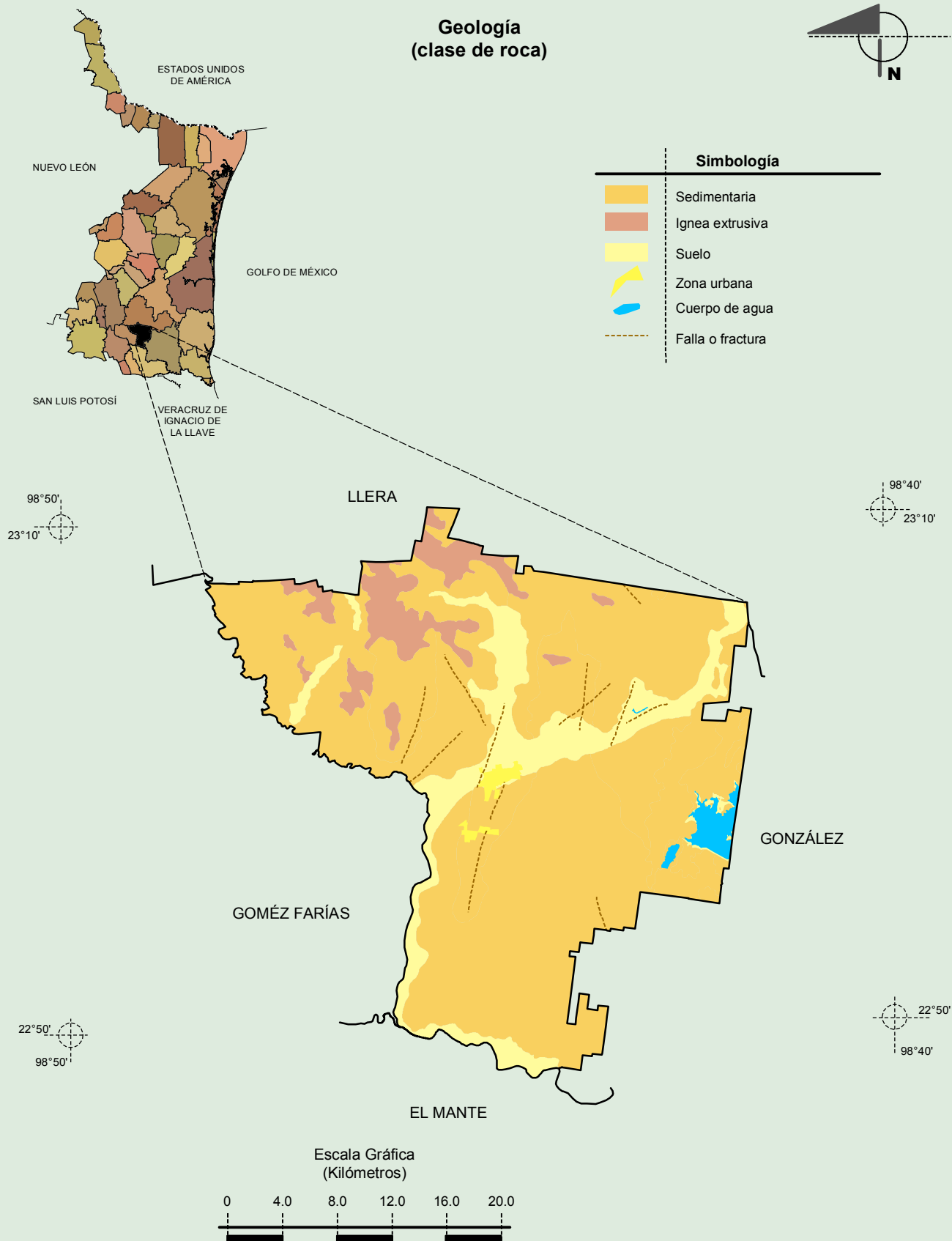
### Climas



Fuente: INEGI. Marco Geoestadístico 2010, Versión 4.3

INEGI. Continuo Nacional del Conjunto de Datos Geográficos de las Cartas de Climas, Precipitación Total Anual y Temperatura Media Anual 1:1 000 000.

**Compendio de información geográfica municipal de los Estados Unidos Mexicanos**  
**Xicoténcatl, Tamaulipas**

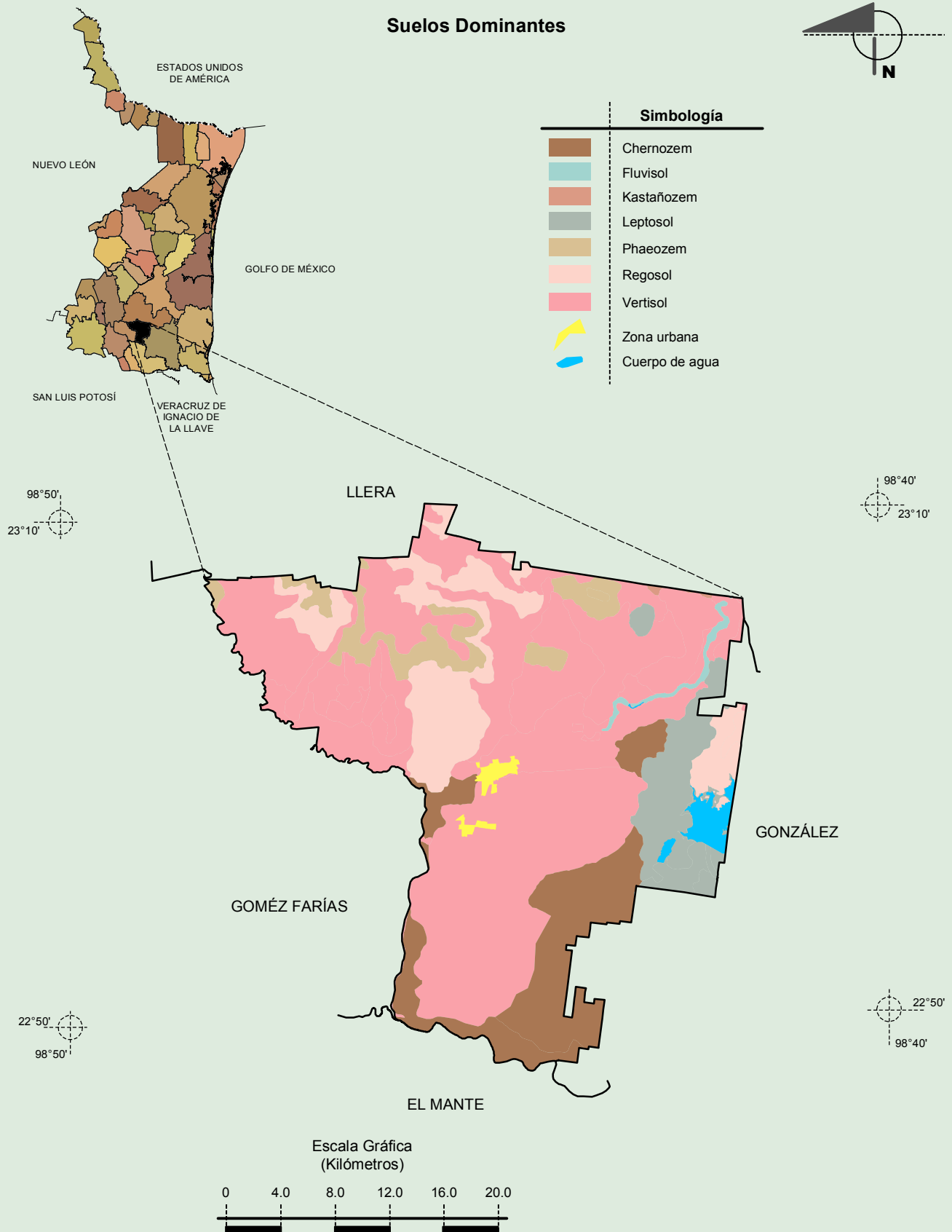


Fuente: INEGI. *Marco Geoestadístico 2010, Versión 4.3*  
 INEGI. Continuo Nacional del Conjunto de Datos Geográficos de la Carta Geológica 1:250 000, serie I.  
 INEGI. Información Topográfica Digital Escala 1:250 000 serie II.



# Compendio de información geográfica municipal de los Estados Unidos Mexicanos

## Xicoténcatl, Tamaulipas



Fuente: INEGI. Marco Geoestadístico 2010, Versión 4.3

INEGI. Conjunto de Datos Vectorial Edafológico, Escala 1:250 000, Serie II (Continuo Nacional).

INEGI. Información Topográfica Digital Escala 1:250 000 serie II.

