



# Compendio de información geográfica municipal 2010

Apizaco

Tlaxcala



INSTITUTO NACIONAL  
DE ESTADÍSTICA Y GEOGRAFÍA

# Compendio de información geográfica municipal de los Estados Unidos Mexicanos Apizaco, Tlaxcala clave geoestadística 29005

Ubicación geográfica	Coordenadas y altitud	Colindancias	Otros datos
	Entre los paralelos 19° 22' y 19° 29' de latitud norte; los meridianos 98° 03' y 98° 10' de longitud oeste; altitud entre 2 400 y 2 500 m.	Colinda al norte con el municipio de Tetla de la Solidaridad; al este con los municipios de Tetla de la Solidaridad, Xaloztoc y Tzompantepec; al sur con los municipios de Tzompantepec, Santa Cruz Tlaxcala, Amaxac de Guerrero y Yauhquemehcan; al oeste con los municipios de Yauhquemehcan, Xaltocan, Muñoz de Domingo Arenas y Tetla de la Solidaridad.	Ocupa el 1.1% de la superficie del estado. Cuenta con 28 localidades y una población total de 76 492 habitantes. <a href="http://mapserver.inegi.org.mx/mgn2k/">http://mapserver.inegi.org.mx/mgn2k/</a> ; resultado del censo 2010.

Fisiografía	Provincia	Subprovincia	Sistemas de topoformas
	Eje Neovolcánico (100%)	Lagos y Volcanes de Anáhuac (100%)	Llanura aluvial con lomerío de piso rocoso o cementado (76.68%), Llanura con lomerío de piso rocoso o cementado (23.32%)

Clima	Rango de temperatura	Rango de precipitación	Clima
	10 – 14°C	600 – 900 mm	Templado subhúmedo con lluvias en verano, de humedad media (62.26%) y Templado subhúmedo con lluvias en verano, de mayor humedad (37.74%)

Geología	Periodo	Roca	Sitios de interés
	Cuaternario (33.36%) y Neógeno (5.74%)	Ígnea extrusiva: basalto (6.75%) y toba ácida (5.75%) Suelo: aluvial (26.60%)	No disponible

*Nota: el porcentaje faltante corresponde a Zona Urbana con (60.90%).*

Edafología	Suelo dominante
	Durisol (19.12%) y Phaeozem (19.98%)

*Nota: el porcentaje faltante corresponde a Zona Urbana con (60.90%).*

Hidrografía	Región hidrológica	Cuenca	Subcuenca	Corrientes de agua	Cuerpos de agua
	Balsas (100%)	R. Atoyac (100%)	R. Zahuapan (100%)	Perenne: Texcalac	No disponible

Uso del suelo y vegetación	Uso del suelo	Vegetación
	Agricultura (36.57%) y zona urbana (60.90%)	Bosque (2.53%)

Uso potencial de la tierra	Agrícola	Pecuario
	Para la agricultura mecanizada continua (38.82%) No apta para la agricultura (61.18%)	Para el establecimiento de praderas cultivadas con maquinaria agrícola (38.82%) No apta para uso pecuario (61.18%)

Zona urbana	La zona urbana está ubicada sobre rocas Ígneas extrusivas del Neógeno y suelo aluvial del cuaternario, en Llanura aluvial con lomerío de piso rocoso o cementado; sobre áreas originalmente ocupadas por suelos denominados Durisol, Phaeozem y Vertisol; tiene clima templado subhúmedo con lluvias en verano de mayor humedad y está creciendo sobre terrenos previamente ocupados por agricultura.
-------------	---

Zonas arqueológicas y monumentos históricos	No disponible
---	---------------

Fuente: [www.inafed.gob.mx/wb2/ELOCAL/ELOC\\_Enciclopedia](http://www.inafed.gob.mx/wb2/ELOCAL/ELOC_Enciclopedia)

Hablantes de lengua indígena	Dialecto	Número de personas
	Chol, Huasteco, Lenguas Chinantecas, Lenguas Mixtecas, Lenguas Zapotecas, Maya, Mazateco, Mixe, Náhuatl, Otomí, Popoloca, Tarahumara, Totonaca, Tzeltal y No especificado.	487

Fuente: INEGI. Tlaxcala. II Censo de Población y Vivienda, 2005. Tabulados básicos

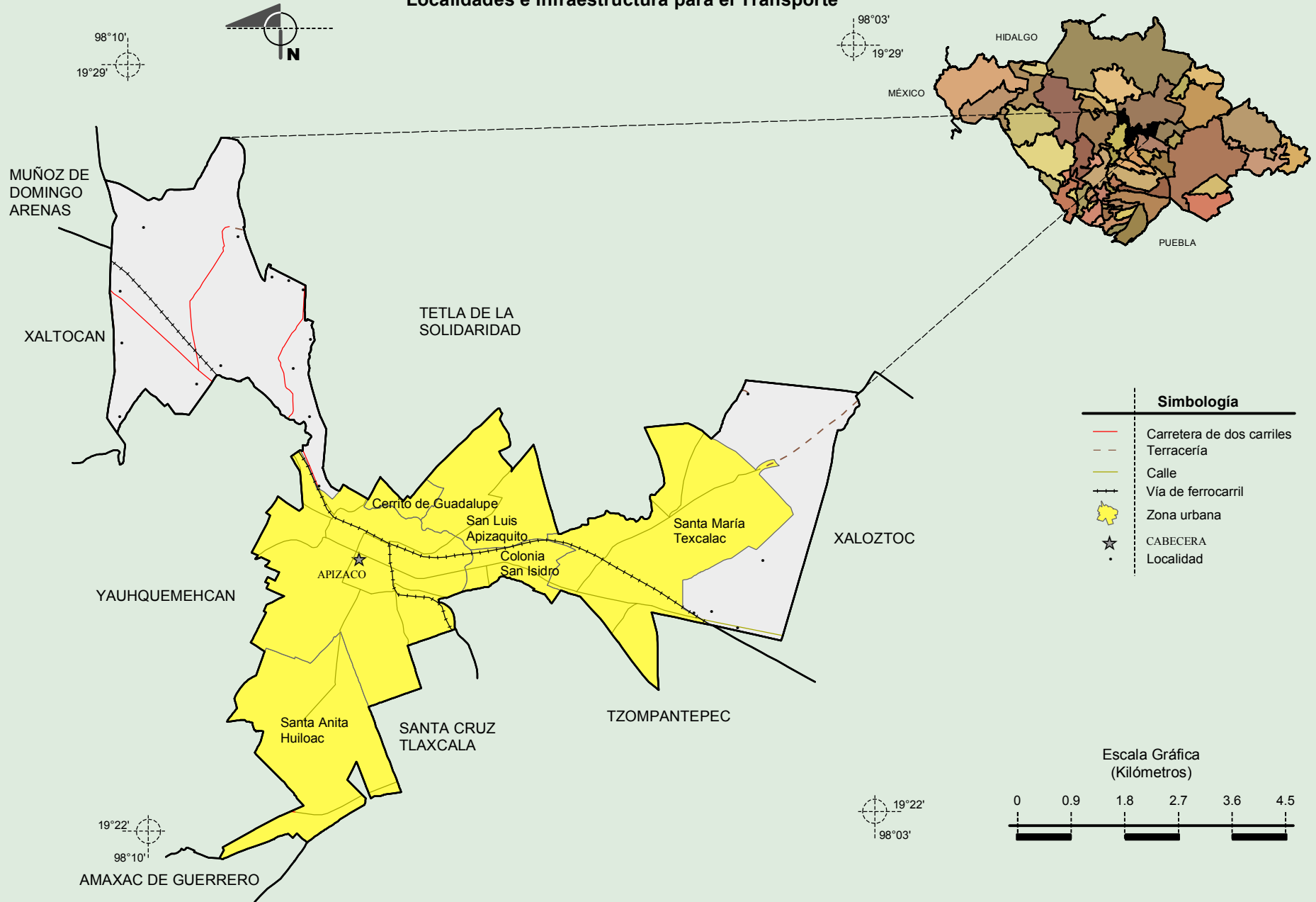
Cultura popular	Artesanías	Gastronomía	Música
	No disponible	No disponible	No disponible

Fuente: [www.inafed.gob.mx/wb2/ELOCAL/ELOC\\_Enciclopedia](http://www.inafed.gob.mx/wb2/ELOCAL/ELOC_Enciclopedia)

# Compendio de información geográfica municipal de los Estados Unidos Mexicanos

## Apizaco, Tlaxcala

### Localidades e Infraestructura para el Transporte



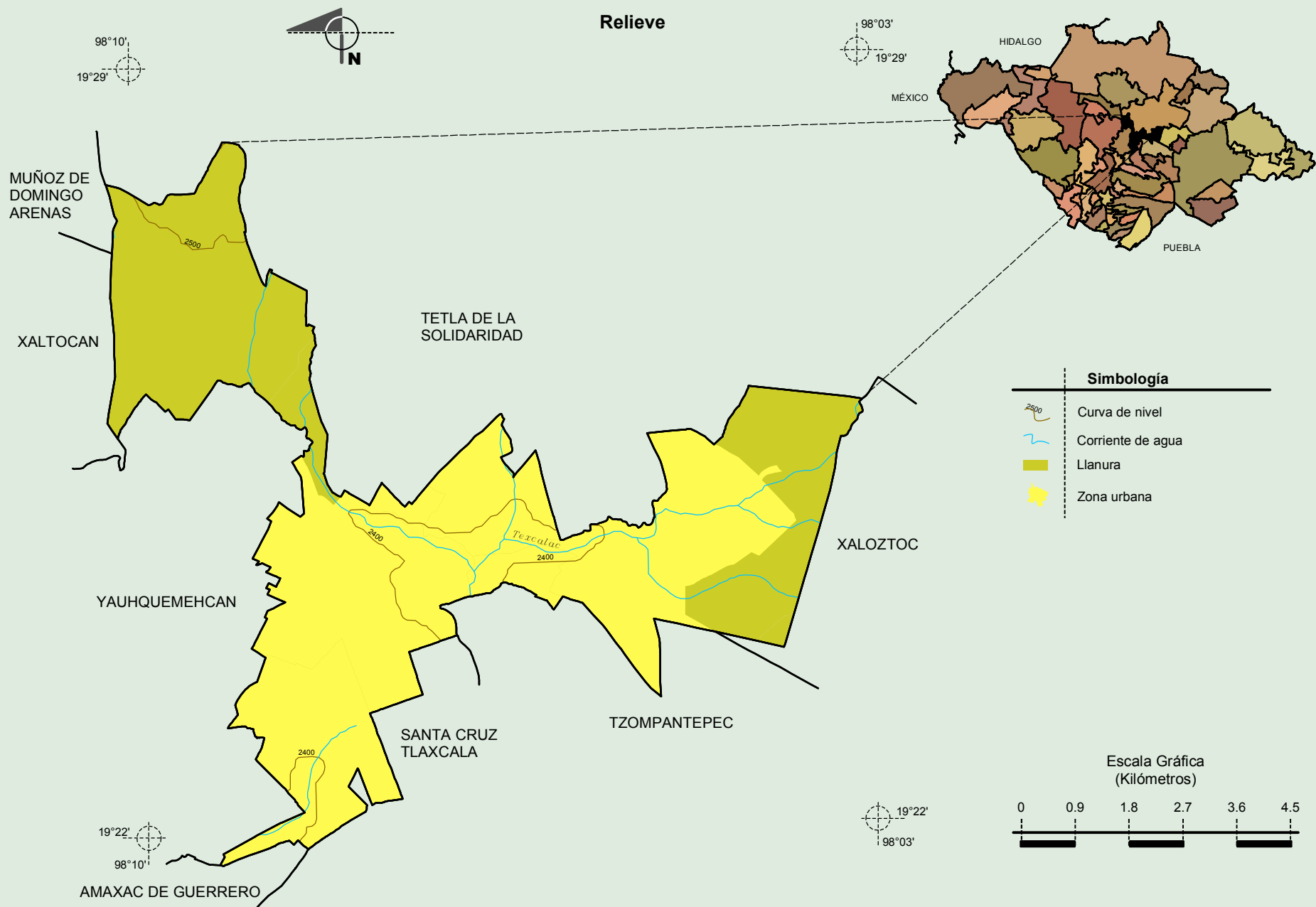
Fuente: INEGI. Marco Geoestadístico 2010, versión 4.3.

INEGI. Información Topográfica Digital Escala 1:250 000 serie III.



# Compendio de información geográfica municipal de los Estados Unidos Mexicanos

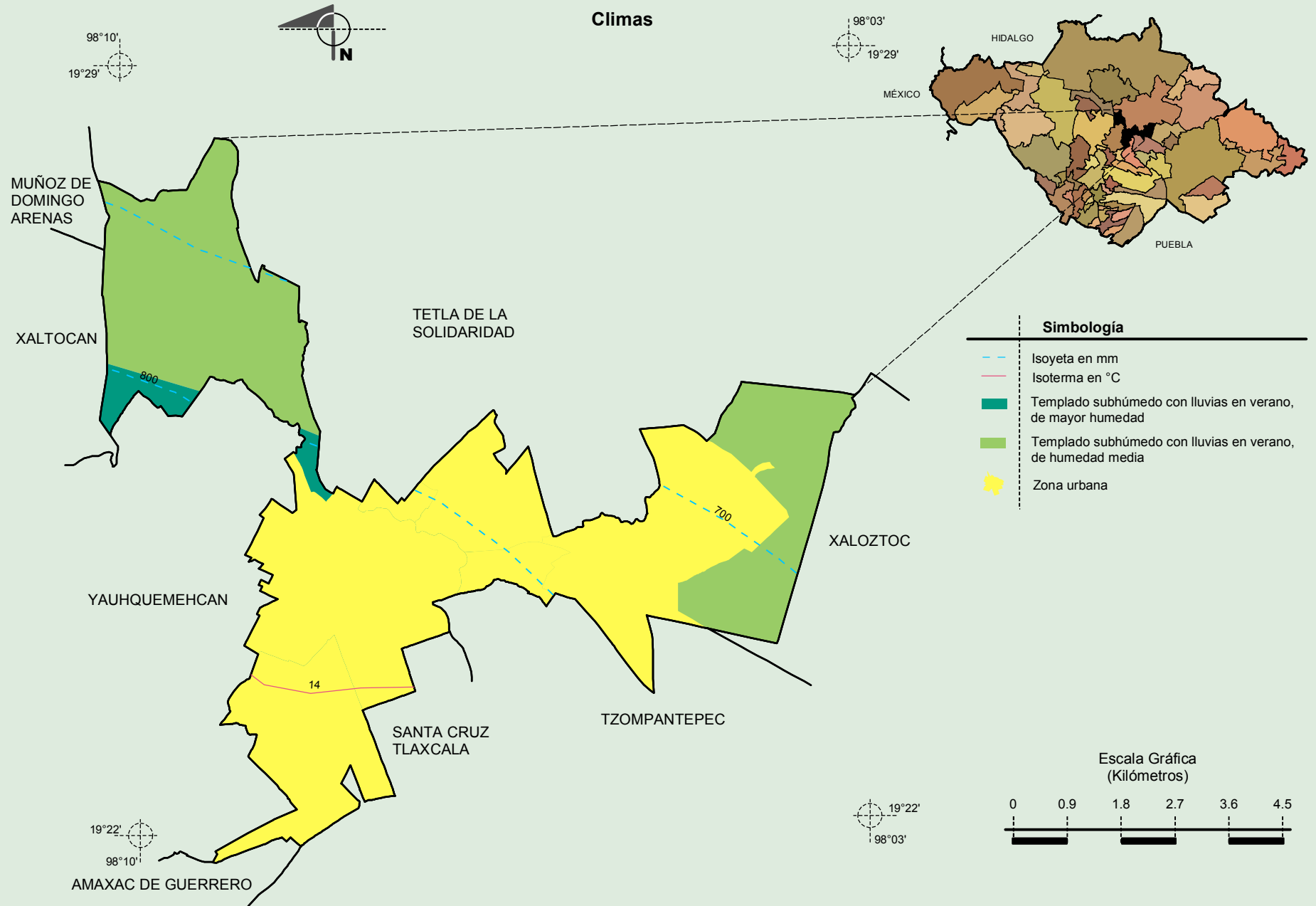
## Apizaco, Tlaxcala



Fuente: INEGI. *Marco Geoestadístico 2010, versión 4.3.*  
 INEGI. Información Topográfica Digital Escala 1:250 000 serie III.  
 INEGI. Continuo Nacional del Conjunto de Datos Geográficos de la Carta Fisiográfica 1:1 000 000, serie I.  
 INEGI-CONAGUA. 2007. Mapa de la Red Hidrográfica Digital de México escala 1:250 000. México.

# Compendio de información geográfica municipal de los Estados Unidos Mexicanos

## Apizaco, Tlaxcala

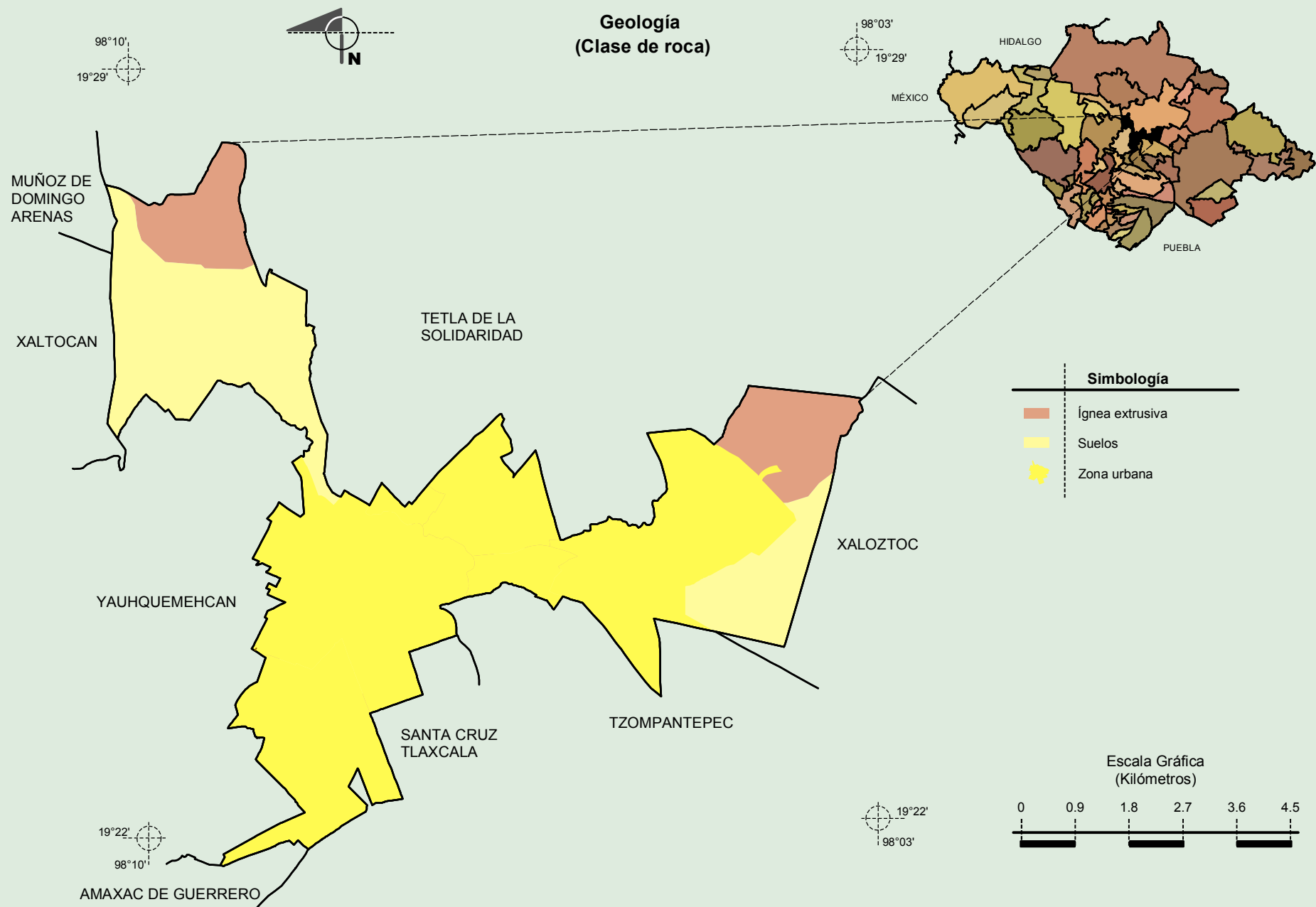


Fuente: INEGI. *Marco Geoestadístico 2010, versión 4.3.*

INEGI. Continuo Nacional del Conjunto de Datos Geográficos de las Cartas de Climas, Precipitación Total Anual y Temperatura Media Anual 1:1 000 000, serie I.

INEGI. Información Topográfica Digital Escala 1:250 000 serie III.

**Compendio de información geográfica municipal de los Estados Unidos Mexicanos**  
**Apizaco, Tlaxcala**



Fuente: INEGI. *Marco Geoestadístico 2010, versión 4.3.*

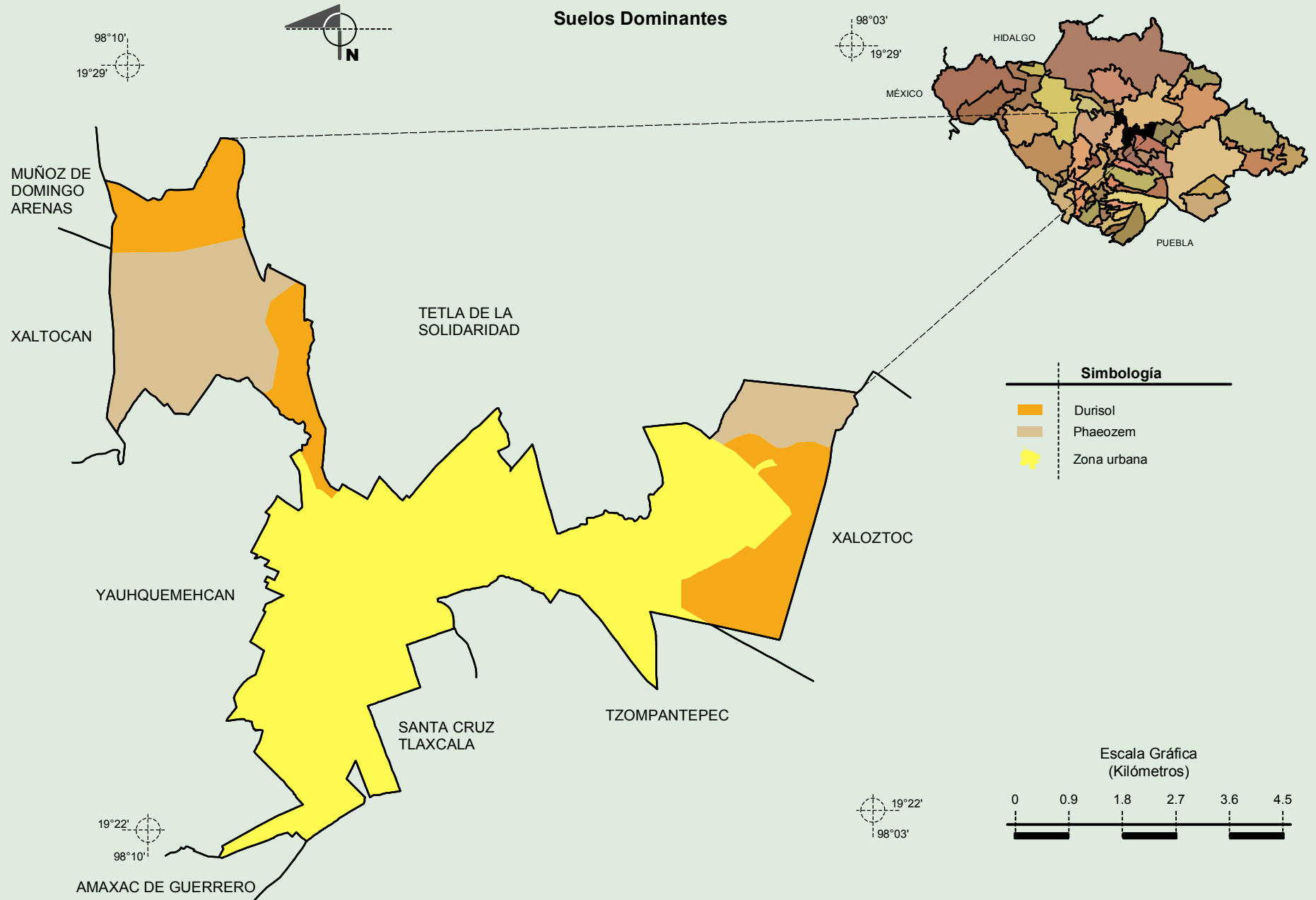
INEGI. Continuo Nacional del Conjunto de Datos Geográficos de la Carta Geológica 1:250 000, serie I.

INEGI. Información Topográfica Digital Escala 1:250 000 serie III.



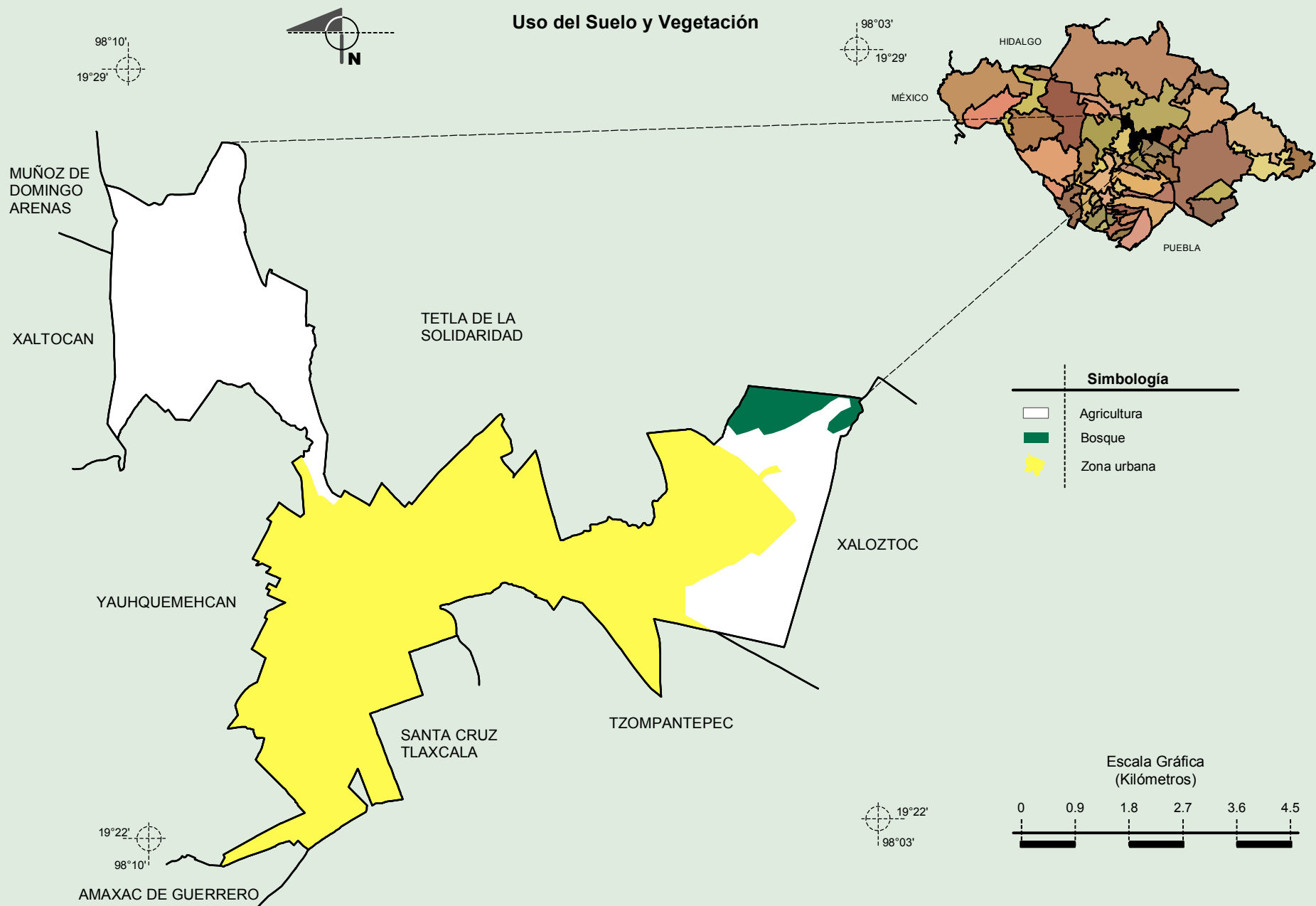
# Compendio de información geográfica municipal de los Estados Unidos Mexicanos

## Apizaco, Tlaxcala



Fuente: INEGI. *Marco Geoestadístico 2010, versión 4.3.*  
 INEGI. Conjunto de Datos Vectorial Edafológico, Escala 1:250 000, Serie II (Continuo Nacional).  
 INEGI. Información Topográfica Digital Escala 1:250 000 serie III.

Compendio de información geográfica municipal de los Estados Unidos Mexicanos  
Apizaco, Tlaxcala



Fuente: INEGI. *Marco Geoestadístico 2010, versión 4.3.*  
 INEGI. Conjunto de Datos Vectoriales de Uso del Suelo y Vegetación Serie III Escala 1:250 000.  
 INEGI. Información Topográfica Digital Escala 1:250 000 serie III.