



Compendio de información geográfica municipal 2010

El Carmen Tequexquitla

Tlaxcala



INSTITUTO NACIONAL
DE ESTADÍSTICA Y GEOGRAFÍA

Compendio de información geográfica municipal de los Estados Unidos Mexicanos El Carmen Tequexquitla, Tlaxcala clave geoestadística 29007

	Coordenadas y altitud	Colindancias	Otros datos
Ubicación geográfica	Entre los paralelos 19° 17' y 19° 24' de latitud norte; los meridianos 97° 37' y 97° 44' de longitud oeste; altitud entre 2 400 y 2 700 m..	Colinda al norte con el municipio de Atltzayanca y el estado de Puebla; al este y al sur con el estado de Puebla; al oeste con el estado de Puebla y los municipios de Cuapiaxtla y Atltzayanca.	Ocupa el 1.5 % de la superficie del estado. Cuenta con 6 localidades y una población total de 15 368 habitantes. http://mapserver.inegi.org.mx/mgn2k/ ; resultado del censo 2010.

	Provincia	Subprovincia	Sistemas de topoformas
Fisiografía	Eje Neovolcánico (100%)	Lagos y Volcanes de Anáhuac (100%)	Llanura con lomerío (32.35%), Meseta basáltica escalonada con lomerío (20.53%) Sierra volcánica de laderas escarpadas (20.00%), Llanura aluvial con lomerío (17.05%) y Llanura de piso rocoso o cementado (10.07%)

	Rango de temperatura	Rango de precipitación	Clima
Clima	12 – 16°C	400 – 600 mm	Templado subhúmedo con lluvias en verano, de menor humedad (57.03%) y Semiseco templado con lluvias en verano (42.97%).

	Periodo	Roca	Sitios de interés
Geología	Cuaternario (51.70%) y Neógeno (24.16%)	Ígnea extrusiva: andesita (45.83%) Sedimentaria: brecha sedimentaria (7.53%) Suelo: aluvial (22.50%)	No disponible

Nota: el porcentaje faltante corresponde a Zona Urbana con (24.14%).

Edafología	Suelo dominante
	Regosol (43.50%) y Leptosol (32.36%)

Nota: el porcentaje faltante corresponde a Zona Urbana con (24.14%).

Hidrografía	Región hidrológica	Cuenca	Subcuenca	Corrientes de agua	Cuerpos de agua
	Balsas (100%)	R. Atoyac (100%)	L. Totolzingo (100%)	Intermitente: Atzayanca	No disponible

Uso del suelo y vegetación	Uso del suelo	Vegetación
	Agricultura (47.26%) y zona urbana (24.14%)	Matorral (14.25%), pastizal (11.29%) y bosque (3.06%)

Uso potencial de la tierra	Agrícola	Pecuario
	Para la agricultura mecanizada continua (40.69%) No apta para la agricultura (59.31%)	Para el establecimiento de praderas cultivadas con maquinaria agrícola (40.69%) Para el aprovechamiento de la vegetación de pastizal (0.12%) Para el aprovechamiento de la vegetación natural diferente del pastizal (35.05%) No apta para uso pecuario (24.14%)

Zona urbana	La zona urbana está ubicada sobre rocas ígneas extrusivas del Neógeno y suelos aluviales del Cuaternario, en Llanura con lomerío, llanura aluvial con lomerío y meseta basáltica escalonada con lomerío; sobre áreas donde originalmente había suelos denominados Leptosol y Regosol; tiene climas templado subhúmedo con lluvias en verano de menor humedad y semiseco templado con lluvias en verano y está creciendo sobre terrenos ocupados previamente por agricultura, pastizal y matorral.
--------------------	---

Zonas arqueológicas y monumentos históricos	Templo de la Virgen de El Carmen, la construcción presenta un estilo arquitectónico de tipo popular y la aplicación de colores contrastantes datan del siglo XIX. En la fachada destaca un aplanado en amarillo y café. Los muros están hechos de piedra, así como la cubierta que tiene forma abovedada de cañón con lunetos. Templo de la compañía, construido en el siglo XIX, luce una fachada de material aparente, los muros son de piedra y la cubierta es de concreto en forma de bóveda a cañón corrido. Su construcción data aproximadamente de 1890, pero por diversas causas éste quedó inconcluso, contando solamente con parte de los muros.
--	--

Fuente: www.inafed.gob.mx/wb2/ELOCAL/ELOC_Enciclopedia

Habla de lengua indígena	Dialecto	Número de personas
	Náhuatl, Totonaca y No especificado.	14

Fuente: INEGI. Tlaxcala. II Censo de Población y Vivienda, 2005. Tabulados básicos

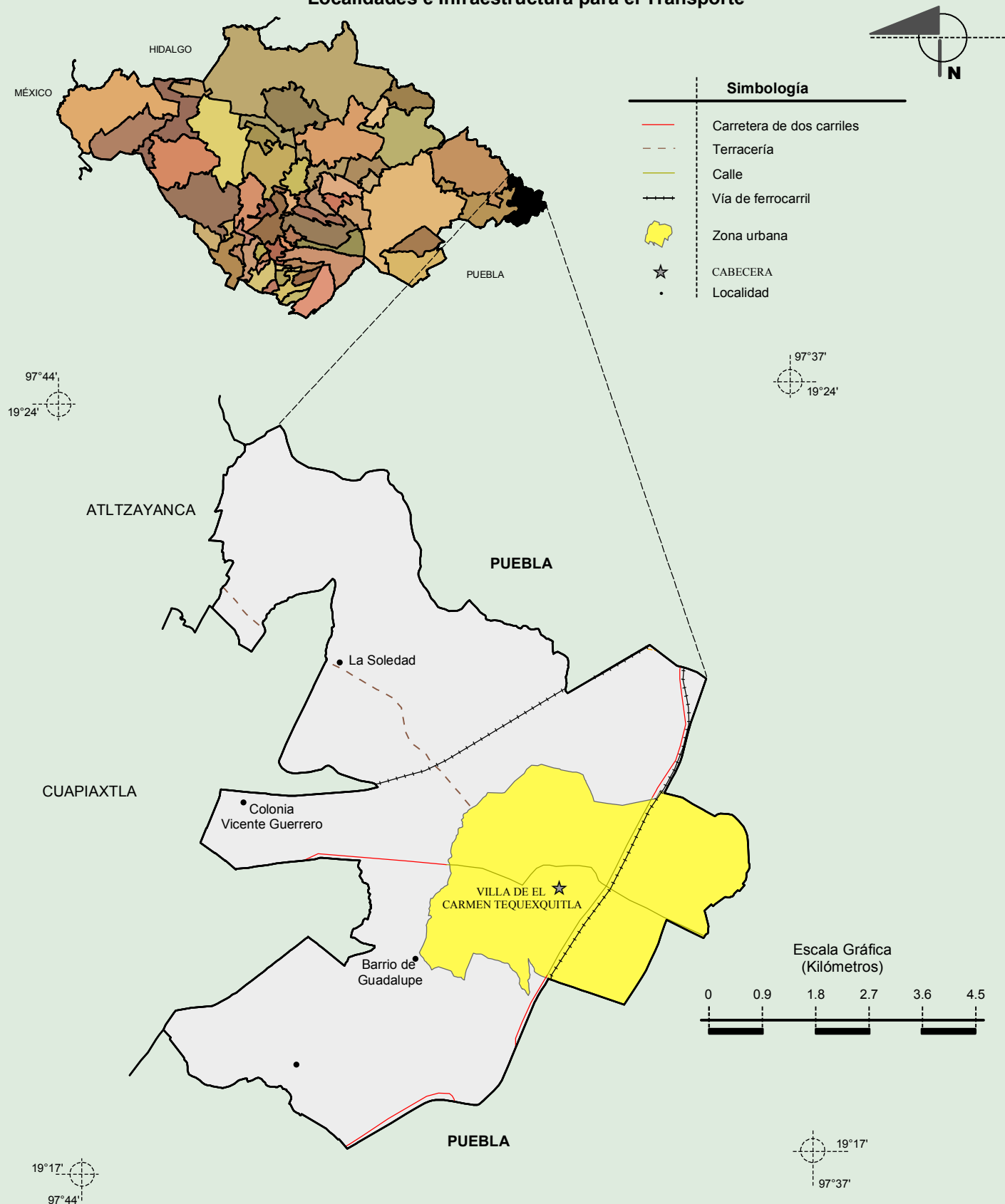
Cultura popular	Artesanías	Gastronomía	Música
	Se elaboran sorprendentes artesanías de paja, destacando la elaboración de cuadros de popotillo y tule; cestería de sotol (palma originaria de este lugar). Por otra parte, existe un taller de talavera con características propias de esta región.	En el Carmen Tequexquilita, acostumbran disfrutar alimentos como: Ayocotes, arverjones, nopales, tlacoyos, hongos, tamales de maíz, quiotes con huevo, sopa de tortilla, de elote, flor de calabaza, barbacoa de carnero en mixiote y barbacoa blanca de hoyo con su consomé. Así también, dulces de membrillo, calabaza, capulín, durazno, tejocote y diversas frutas en conservas de la región; y la bebida tradicional el pulque natural.	No disponible

Fuente: www.inafed.gob.mx/wb2/ELOCAL/ELOC_Enciclopedia

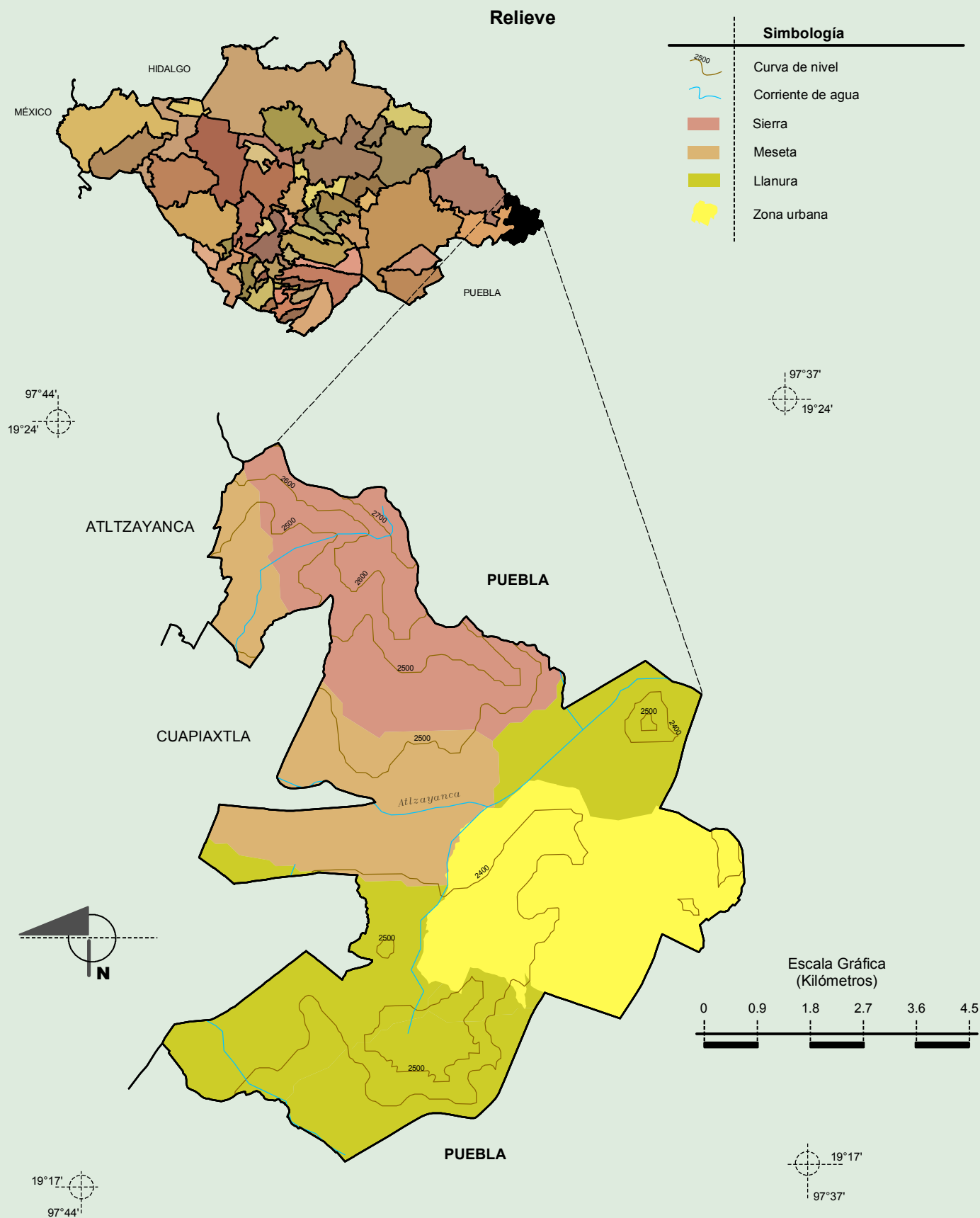
Compendio de información geográfica municipal de los Estados Unidos Mexicanos

El Carmen Tequexquilita, Tlaxcala

Localidades e Infraestructura para el Transporte



Compendio de información geográfica municipal de los Estados Unidos Mexicanos
El Carmen Tequexquitla, Tlaxcala



Fuente: INEGI. Marco Geoestadístico 2010, versión 4.3.

INEGI. Información Topográfica Digital Escala 1:250 000 serie III.

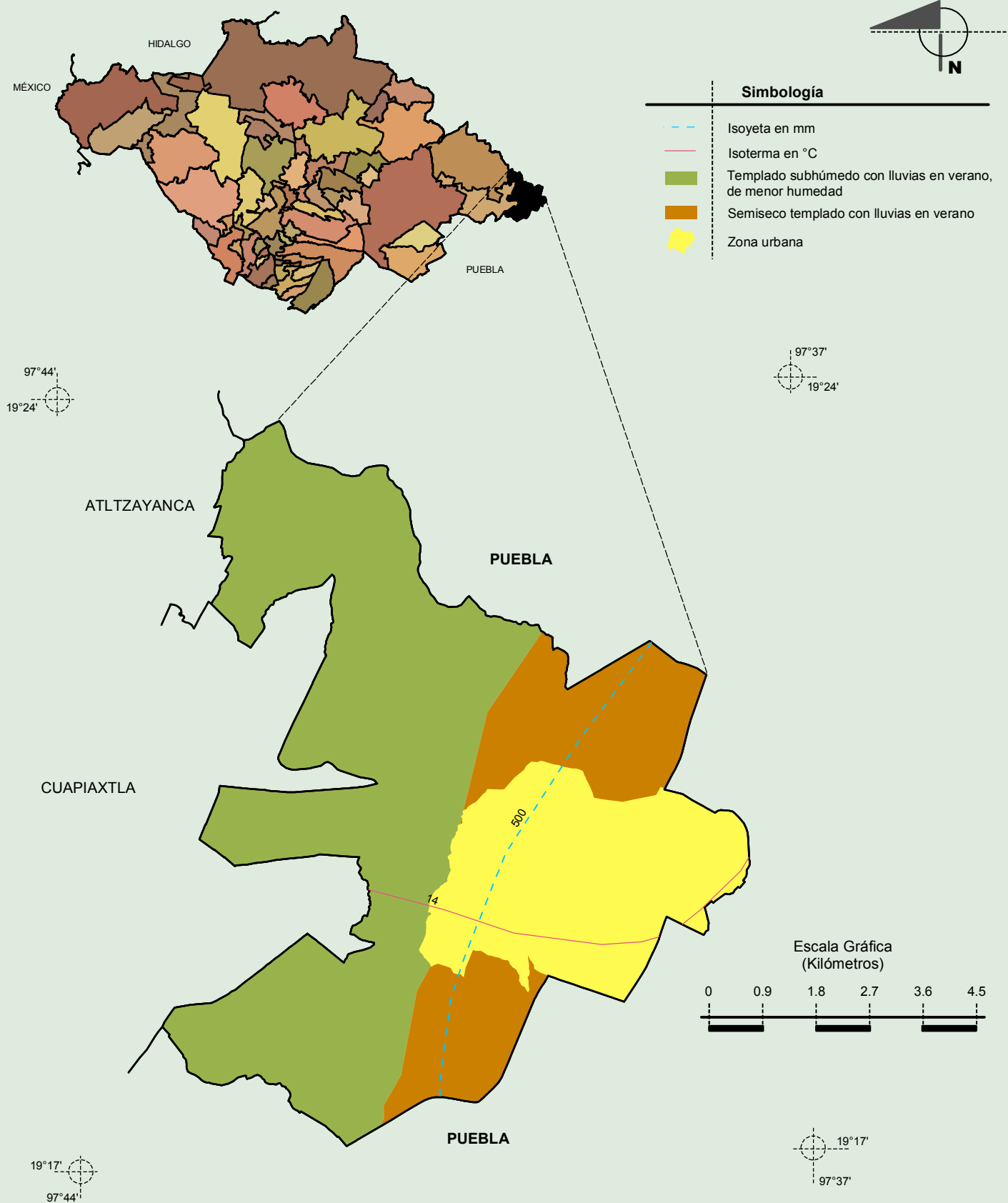
INEGI. Continuo Nacional del Conjunto de Datos Geográficos de la Carta Fisiográfica 1:1 000 000, serie I.

INEGI-CONAGUA. 2007. Mapa de la Red Hidrográfica Digital de México escala 1:250 000. México.

Compendio de información geográfica municipal de los Estados Unidos Mexicanos

El Carmen Tequexquilita, Tlaxcala

Climas

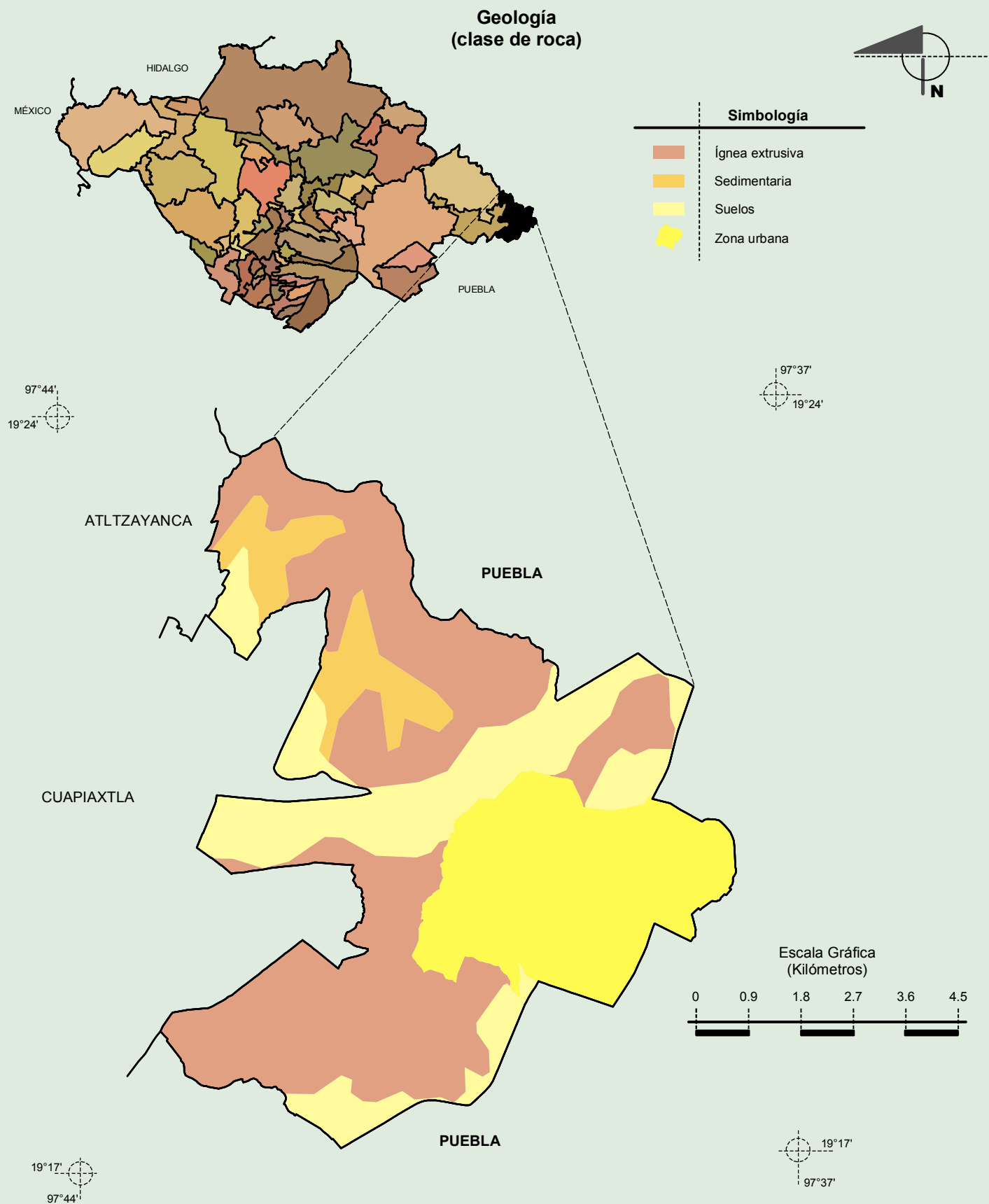


Fuente: INEGI. *Marco Geoestadístico 2010, versión 4.3.*

INEGI. Continuo Nacional del Conjunto de Datos Geográficos de las Cartas de Climas, Precipitación Total Anual y Temperatura Media Anual 1:1 000 000, serie I.

INEGI. Información Topográfica Digital Escala 1:250 000 serie III.

Compendio de información geográfica municipal de los Estados Unidos Mexicanos
El Carmen Tequexquitla, Tlaxcala



Fuente: INEGI. Marco Geoestadístico 2010, versión 4.3.

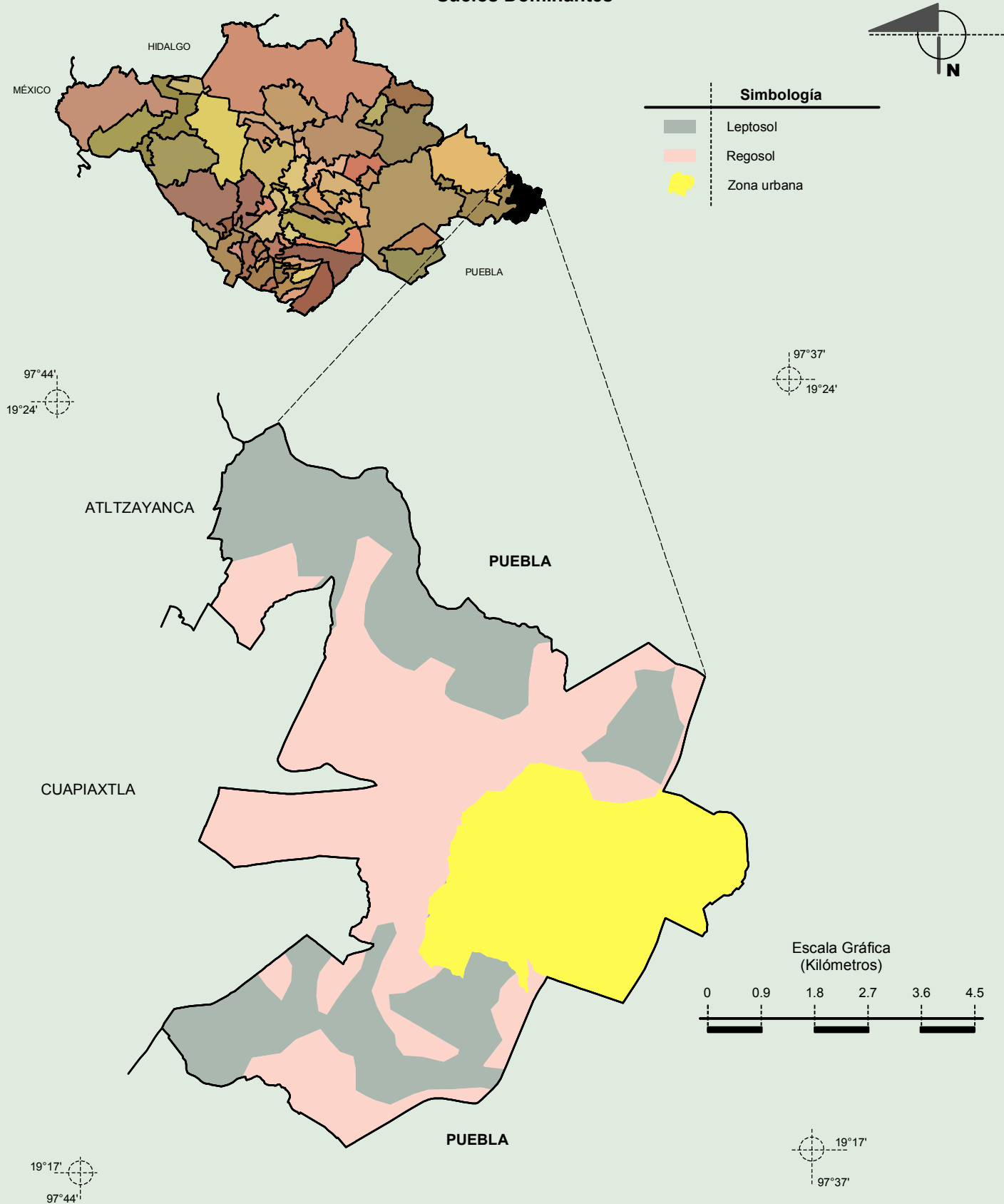
INEGI. Continuo Nacional del Conjunto de Datos Geográficos de la Carta Geológica 1:250 000, serie I.

INEGI. Información Topográfica Digital Escala 1:250 000 serie III.

Compendio de información geográfica municipal de los Estados Unidos Mexicanos

El Carmen Tequexquilita, Tlaxcala

Suelos Dominantes

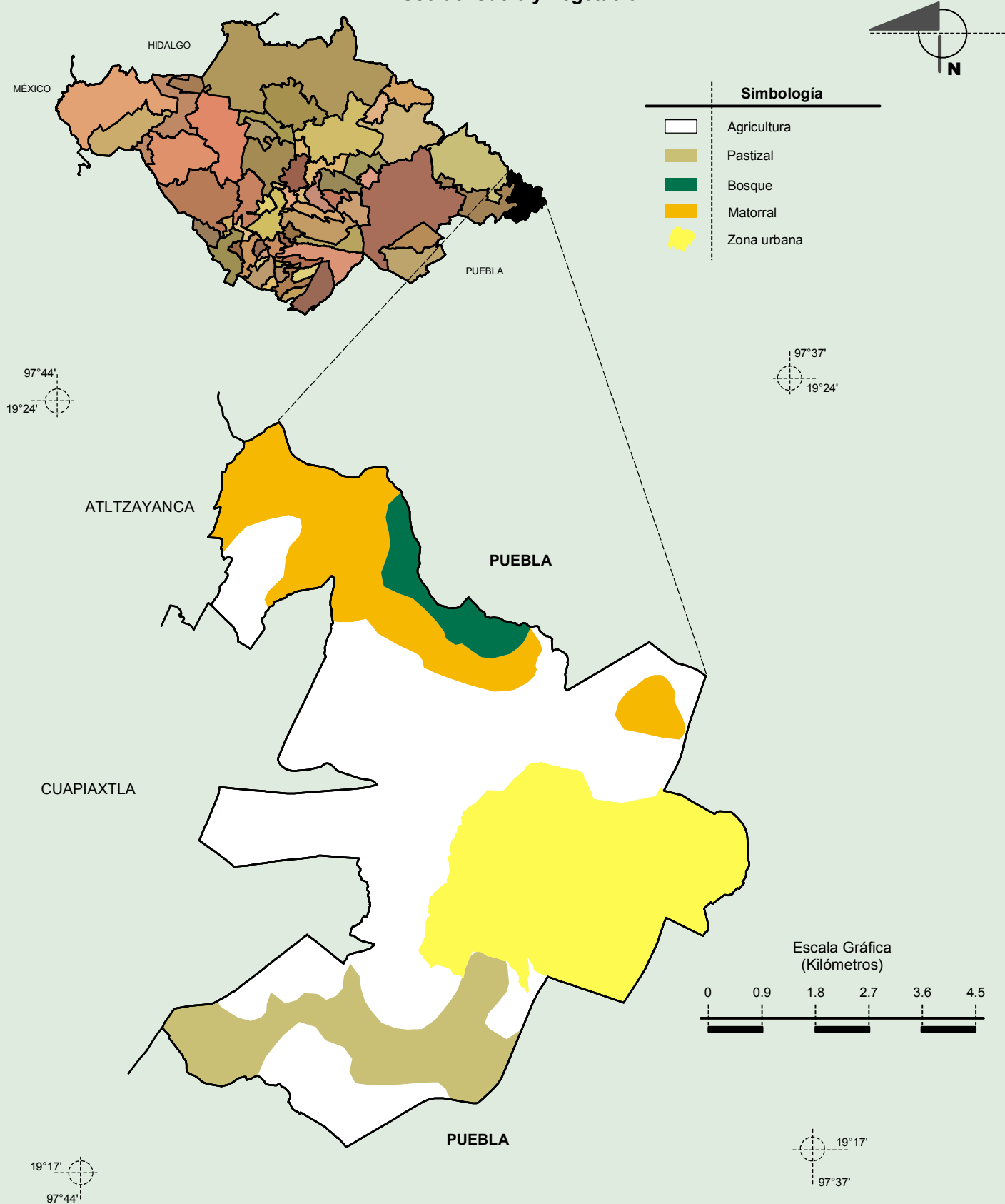


Fuente: INEGI. *Marco Geoestadístico 2010, versión 4.3.*

INEGI. Conjunto de Datos Vectorial Edafológico, Escala 1:250 000, Serie II (Continuo Nacional).

INEGI. Información Topográfica Digital Escala 1:250 000 serie III.

Uso del Suelo y Vegetación



Fuente: INEGI. Marco Geoestadístico 2010, versión 4.3.

INEGI. Conjunto de Datos Vectoriales de Uso del Suelo y Vegetación Serie III Escala 1:250 000.

INEGI. Información Topográfica Digital Escala 1:250 000 serie III.