



# Compendio de información geográfica municipal 2010

Tetla de la Solidaridad

Tlaxcala



INSTITUTO NACIONAL  
DE ESTADÍSTICA Y GEOGRAFÍA

**Compendio de información geográfica municipal de los  
Estados Unidos Mexicanos  
Tetla de la Solidaridad, Tlaxcala  
clave geoestadística 29031**

	Coordenadas y altitud	Colindancias	Otros datos
<b>Ubicación geográfica</b>	Entre los paralelos 19° 25' y 19° 34' de latitud norte; los meridianos 97° 59' y 98° 11' de longitud oeste; altitud entre 2 400 y 3 000 m.	Colinda al norte con los municipios de Atlangatepec y Tlaxco; al este con los municipios de Tlaxco, Lázaro Cárdenas, Terrenate y Xaloztoc; al sur con los municipios de Xaloztoc y Apizaco; al oeste con los municipios de Apizaco, Muñoz de Domingo Arenas y Atlangatepec.	Ocupa el 4.2% de la superficie del estado. Cuenta con 79 localidades y una población total de 28 760 habitantes <a href="http://mapserver.inegi.org.mx/mgn2k/">http://mapserver.inegi.org.mx/mgn2k/</a> ; resultado del censo 2010.

	Provincia	Subprovincia	Sistemas de topoformas
<b>Fisiografía</b>	Eje Neovolcánico (100%)	Lagos y Volcanes de Anáhuac (100%)	Llanura con lomerío de piso rocoso o cementado (44.97%), Llanura aluvial con lomerío de piso rocoso o cementado (30.33%), Meseta basáltica escalonada con lomerío (15.97%), Lomerío de tobas (6.67%) y Sierra volcánica de laderas escarpadas (2.06%).

	Rango de temperatura	Rango de precipitación	Clima
<b>Clima</b>	12 – 14°C	600 – 900 mm	Templado subhúmedo con lluvias en verano, de humedad media (100%)

	Periodo	Roca	Sitios de interés
<b>Geología</b>	Cuaternario (55.19%) y Neógeno (23.81%)	Ígnea extrusiva: Andesita (2.46%), basalto (13.84%), brecha volcánica básica (1.70%) y toba ácida (47.45%) Suelo: aluvial (13.55%)	No disponible

*Nota: el porcentaje faltante corresponde a Zona Urbana con (20.76%) y Cuerpos de Agua con (0.24%).*

<b>Edafología</b>	Suelo dominante
	Phaeozem (61.80%), Durisol (15.19%), Andosol (1.33%) y Regosol (0.68%)

*Nota: el porcentaje faltante corresponde a Zona Urbana con (20.76%) y Cuerpos de Agua con (0.24%).*

	Región hidrológica	Cuenca	Subcuenca	Corrientes de agua	Cuerpos de agua
<b>Hidrografía</b>	Balsas (99.08%) y Tuxpan-Nautla (0.92%)	R. Atoyac (99.08%) y R. Tecolutla (0.92%)	R. Zahuapan (90.93%), L. Totolzingo (8.15%) y R. Apulco (0.92%)	Intermitentes: Atenco, El Contadero y Los Ameyales	Perenne: Teometitla (0.24%)

<b>Uso del suelo y vegetación</b>	Uso del suelo	Vegetación
	Agricultura (49.94%) y zona urbana (20.76%)	Bosque (20.00%) y pastizal (9.06%)

*Nota: el porcentaje faltante corresponde a Cuerpos de Agua con (0.24%).*

<b>Uso potencial de la tierra</b>	Agrícola	Pecuario
	Para la agricultura mecanizada continua (58.67%) Para la agricultura con tracción animal estacional (3.41%) Para la agricultura manual estacional (4.97%) No apta para la agricultura (32.95%)	Para el establecimiento de praderas cultivadas con maquinaria agrícola (58.67%) Para el aprovechamiento de la vegetación natural diferente del pastizal (8.42%) Para el aprovechamiento de la vegetación natural únicamente por el ganado caprino (11.91%) No apta para uso pecuario (21%)

<b>Zona urbana</b>	La zona urbana está ubicada sobre rocas Ígneas extrusivas del Neógeno, en Llanura con lomerío de piso rocoso o cementado y llanura aluvial con lomerío de piso rocoso o cementado; sobre áreas donde originalmente había suelos denominados Phaeozem; tiene clima templado subhúmedo con lluvias en verano de humedad media y está creciendo sobre terrenos ocupados previamente por agricultura y bosque.
--------------------	--

<b>Zonas arqueológicas y monumentos históricos</b>	<p>Iglesia de Santiago, su fachada es de cantera rosa decorada con petatillo rojo. Se compone de dos cuerpos; el primero, con arco trilobulado de cantera roca y clave con decoración en argamasa; en el segundo se aprecia la ventana coral mixtilínea. Capilla del Panteón, esta capilla fue edificada durante el siglo XIX. Es de forma cuadrangular, la espadaña tiene una fecha que es posiblemente la de su construcción (1936); ya que sus muros y su cubierta son de finales de siglo. Capilla de San Francisco, data del siglo XVII. La fachada principal de la capilla es aplanado, los muros están hechos en piedra con un espesor de 80 cms., la forma de la cubierta es abovedada (bóveda de cañón), la cual también fue hecha en piedra. Anexa a esta capilla se encuentra la casa cural, con muros de adobe y con entrepisos y cubierta de losa. Hacienda Cuaxamalucan, la construcción de esta hacienda data del siglo XIX. Esta finca aún continúa en actividad, por lo que se conserva en buen estado. Los materiales que se emplearon en los muros corridos fueron piedra y ladrillo, al igual que en los cerramientos (como dintel, arco y plantabanda). Hacienda San Mateo Piedras Negras.- Fundada en 1874, por don José María González Muñoz. Los espacios con los que contaba son los siguientes: troje, tinacal, machero, establo, capilla, calpanería y casa del hacendado. La principal actividad que realizaba fue agrícola y pulquera. Esta hacienda cuenta con una capilla considerada como la más antigua, pues su construcción data del siglo XVIII.</p>
--	--

Fuente: [www.inafed.gob.mx/wb2/ELOCAL/ELOC\\_Enciclopedia](http://www.inafed.gob.mx/wb2/ELOCAL/ELOC_Enciclopedia)

Hablantes de lengua indígena	Dialecto	Número de personas
	Cuicateco, Lenguas Mixtecas, Lenguas Zapotecas, Mazahua, Mazateco, Náhuatl, Totonaca y No especificado	77

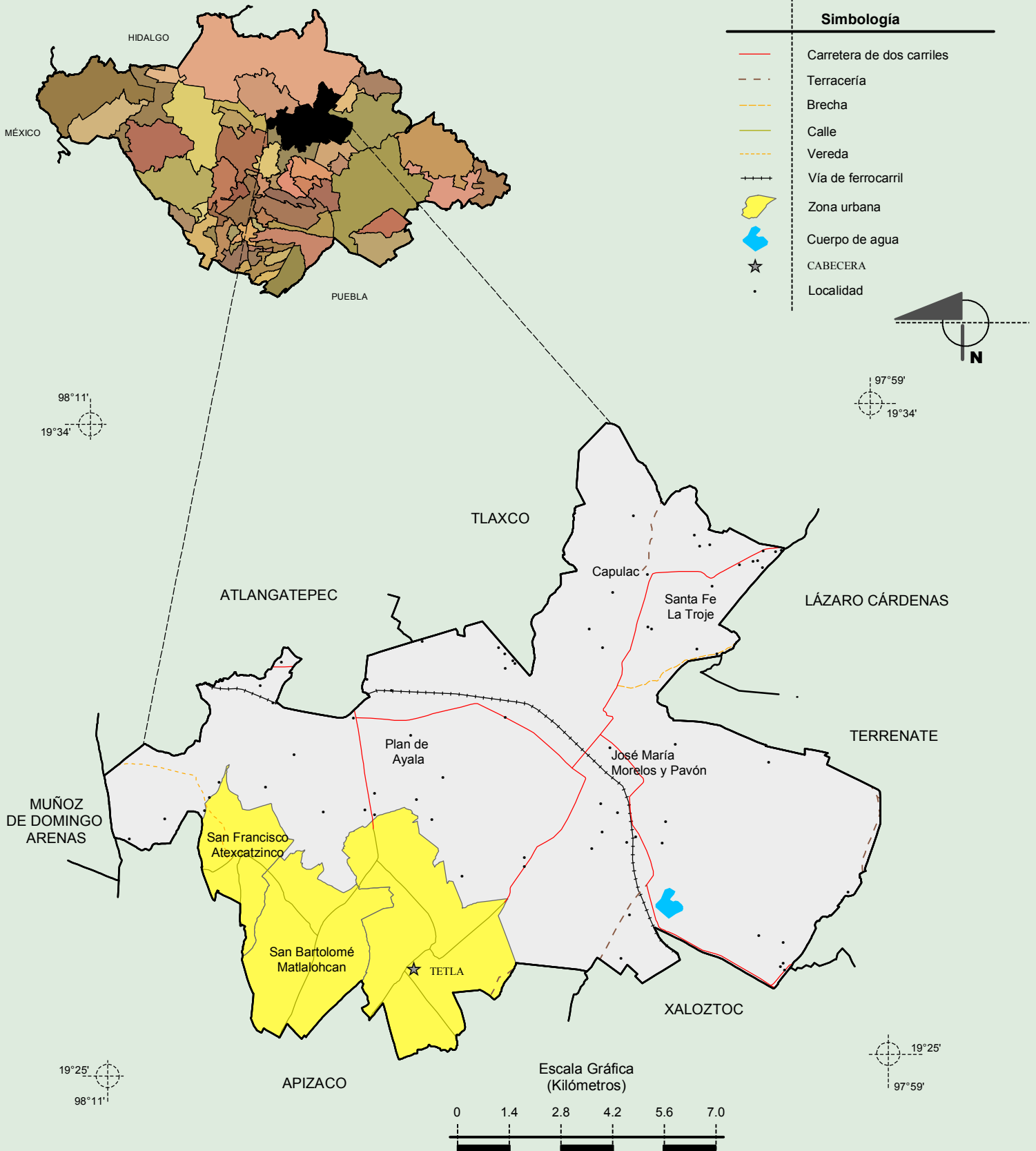
Fuente: INEGI. Tlaxcala. *II Censo de Población y Vivienda, 2005. Tabulados básicos*

Cultura popular	Artesanías	Gastronomía	Música
	En el municipio de Tetla se dedican a labrar la piedra de la cual se obtienen los molcajetes, metates, canoas, cruces y las bateas. También se elaboran artículos de carrizos, así como papel picado de china en diversos estilos y colores.	Entre los alimentos que se pueden disfrutar están la barbacoa de carnero, de pollo en mixiote, consomé de nopales, mole de guajolotes, gusanos de maguey, quesadillas de flor de calabaza y huitlacoche. No podían faltar los deliciosos postres buñuelos con miel de abeja, muéganos, pepitorias, conservas de frutas de la región. Además del pulque natural y verde de Tlaxcala.	No disponible

Fuente: [www.inafed.gob.mx/wb2/ELOCAL/ELOC\\_Enciclopedia](http://www.inafed.gob.mx/wb2/ELOCAL/ELOC_Enciclopedia)



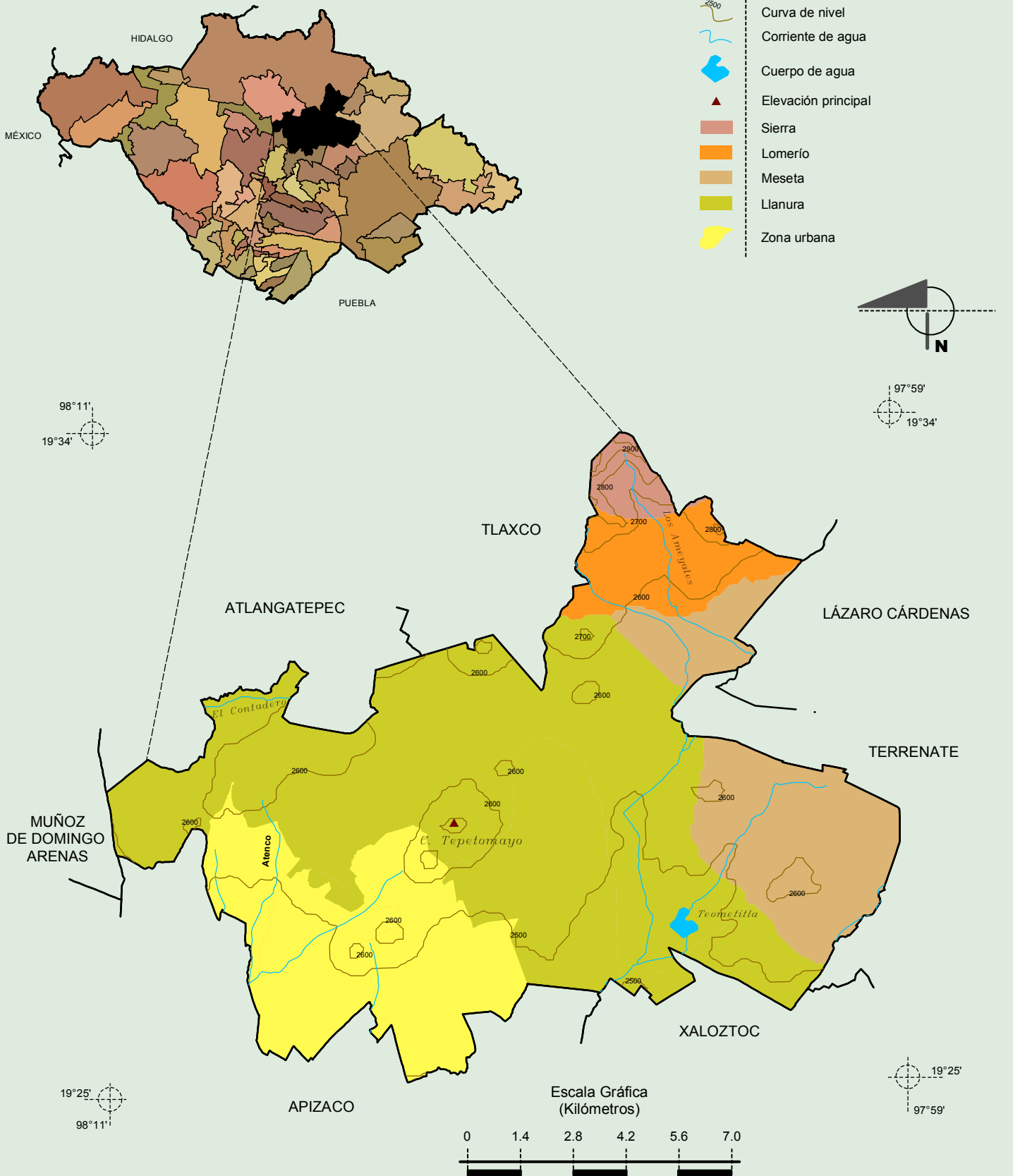
**Localidades e Infraestructura para el Transporte**



**Compendio de información geográfica municipal de los Estados Unidos Mexicanos**  
**Tetla de la Solidaridad, Tlaxcala**

**Relieve**

**Simbología**



Fuente: INEGI. Marco Geoestadístico 2010, versión 4.3.

INEGI. Información Topográfica Digital Escala 1:250 000 serie II y serie III.





INEGI. Continuo Nacional del Conjunto de Datos Geográficos de la Carta Fisiográfica 1:1 000 000, serie I.

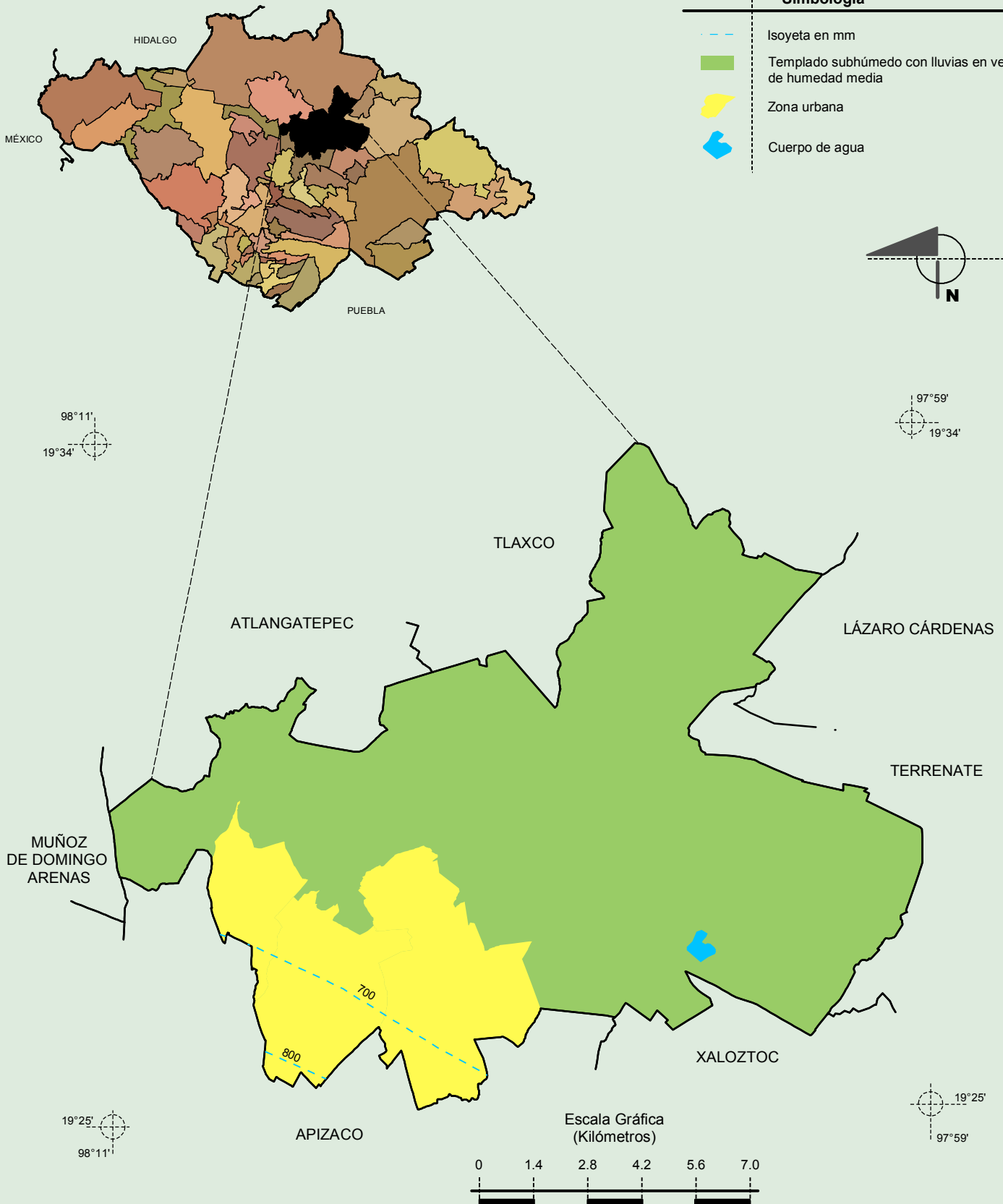
INEGI-CONAGUA. 2007. Mapa de la Red Hidrográfica Digital de México escala 1:250 000. México.

**Compendio de información geográfica municipal de los Estados Unidos Mexicanos  
Tetla de la Solidaridad, Tlaxcala**

**Climas**

**Simbología**

-  Isoyeta en mm
-  Templado subhúmedo con lluvias en verano, de humedad media
-  Zona urbana
-  Cuerpo de agua




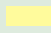


INEGI. Compendio de información geográfica municipal 2010. Tetla de la Solidaridad, Tlaxcala. 2010

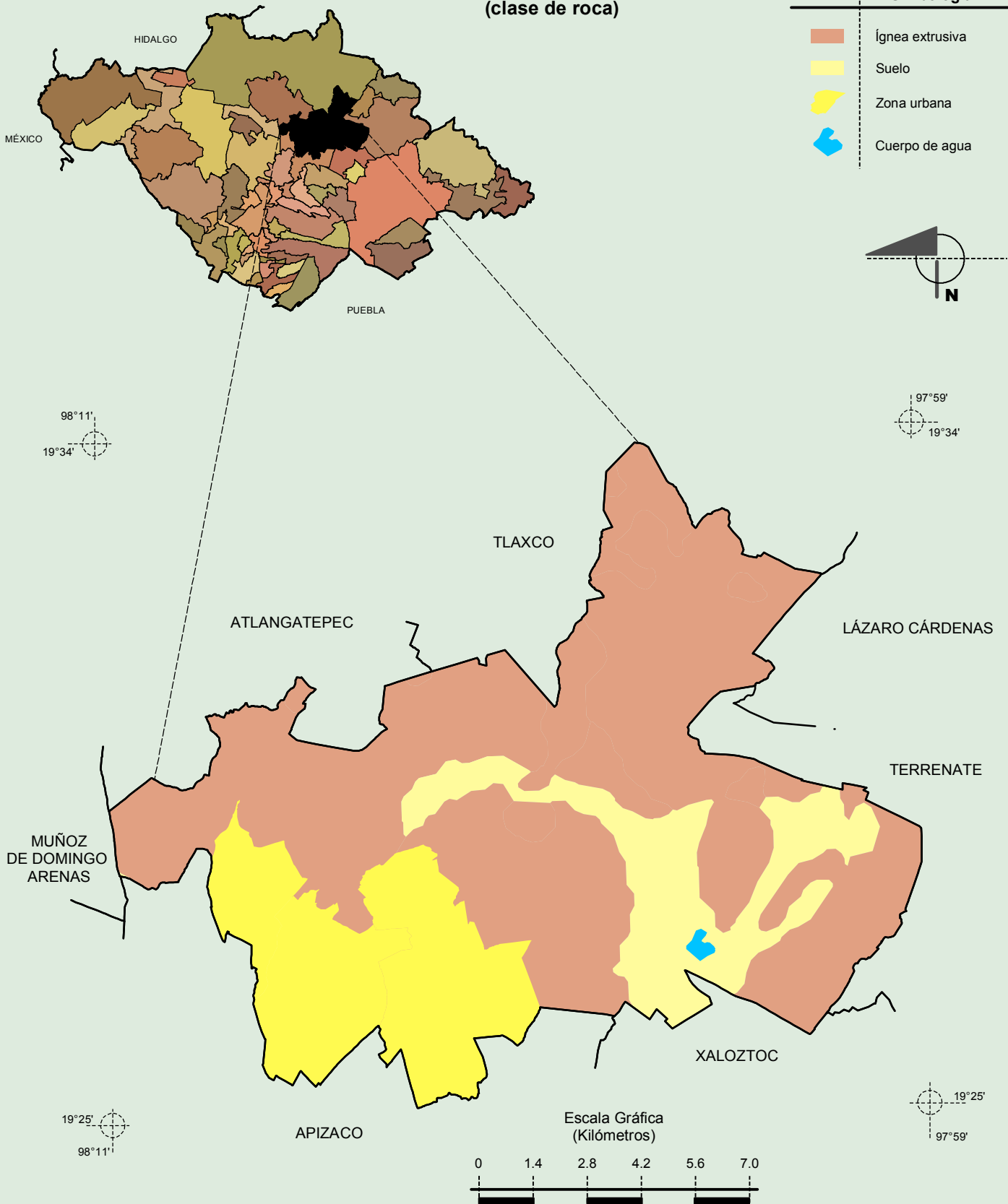
Fuente: INEGI. *Marco Geoestadístico 2010, versión 4.3*.  
 INEGI. Continuo Nacional del Conjunto de Datos Geográficos de las Cartas de Climas y Precipitación Total Anual 1:1 000 000, serie I.  
 INEGI. Información Topográfica Digital Escala 1:250 000 serie II y serie III.

**Compendio de información geográfica municipal de los Estados Unidos Mexicanos  
Tetla de la Solidaridad, Tlaxcala**

**Geología  
(clase de roca)**

**Simbología**

-  Ígnea extrusiva
-  Suelo
-  Zona urbana
-  Cuerpo de agua



Fuente: INEGI. *Marco Geoestadístico 2010, versión 4.3.*  
 INEGI. Continuo Nacional del Conjunto de Datos Geográficos de la Carta Geológica 1:250 000, serie I.  
 INEGI. Información Topográfica Digital Escala 1:250 000 serie II y serie III.

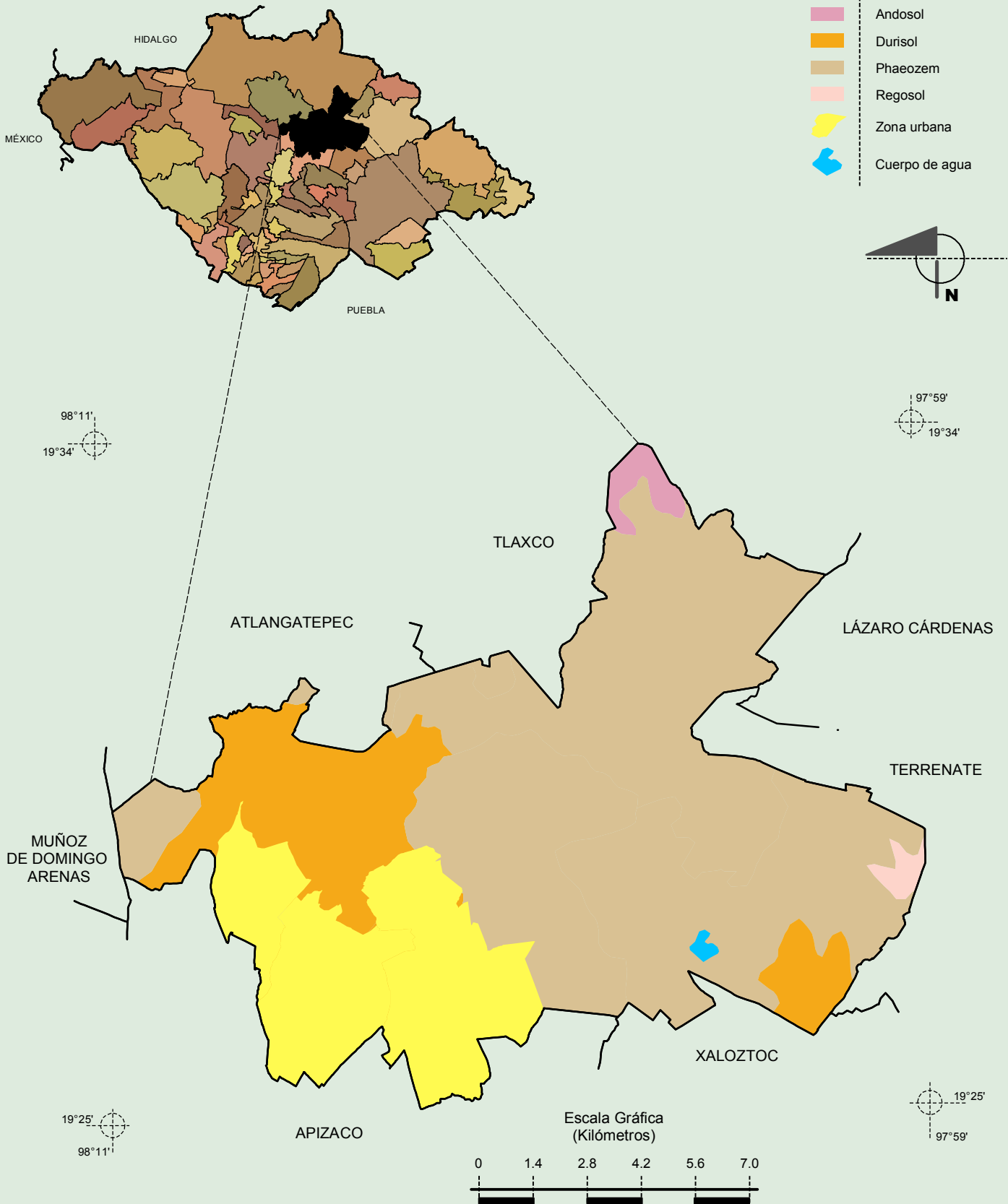


**Compendio de información geográfica municipal de los Estados Unidos Mexicanos  
Tetla de la Solidaridad, Tlaxcala**

**Suelos Dominantes**

**Simbología**

- Andosol
- Durisol
- Phaeozem
- Regosol
- Zona urbana
- Cuerpo de agua



INEGI. Compendio de información geográfica municipal 2010. Tetla de la Solidaridad, Tlaxcala. 2010

Fuente: INEGI. *Marco Geoestadístico 2010, versión 4.3.*


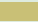



INEGI. Conjunto de Datos Vectorial Edafológico, Escala 1:250 000, Serie II (Continuo Nacional).

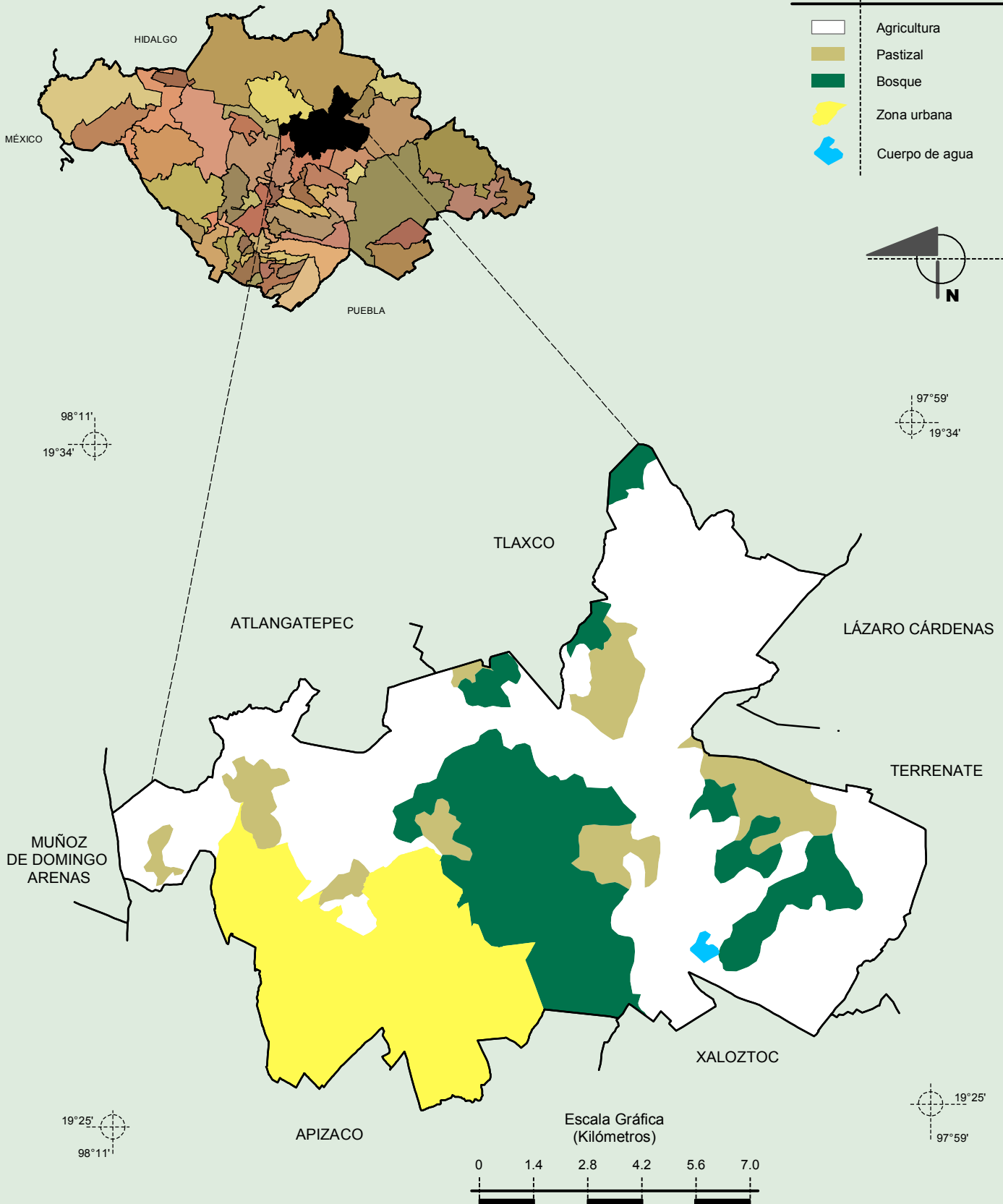
INEGI. Información Topográfica Digital Escala 1:250 000 serie II y serie III.

**Compendio de información geográfica municipal de los Estados Unidos Mexicanos  
Tetla de la Solidaridad, Tlaxcala**

**Uso del Suelo y Vegetación**

**Simbología**

	Agricultura
	Pastizal
	Bosque
	Zona urbana
	Cuerpo de agua



Fuente: INEGI. *Marco Geoestadístico 2010, versión 4.3.*

INEGI. Conjunto de Datos Vectoriales de Uso del Suelo y Vegetación Serie III Escala 1:250 000.

INEGI. Información Topográfica Digital Escala 1:250 000 serie II y serie III.