



# Compendio de información geográfica municipal 2010

Totolac

Tlaxcala



INSTITUTO NACIONAL  
DE ESTADÍSTICA Y GEOGRAFÍA

**Compendio de información geográfica municipal de los  
Estados Unidos Mexicanos  
Totolac, Tlaxcala  
clave geoestadística 29036**

Ubicación geográfica	Coordenadas y altitud	Colindancias	Otros datos
	Entre los paralelos 19° 19' y 19° 21' de latitud norte; los meridianos 98° 13' y 98° 17' de longitud oeste; altitud entre 2 300 y 2 500 m.	Colinda al norte con los municipios de Panotla, Xaltocan y Tlaxcala; al este con el municipio de Tlaxcala; al sur con los municipios de Tlaxcala y Panotla; al oeste con el municipio de Panotla.	Ocupa el 0.3% de la superficie del estado. Cuenta con 12 localidades y una población total de 20 625 habitantes <a href="http://mapserver.inegi.org.mx/mg n2k/">http://mapserver.inegi.org.mx/mg n2k/</a> ; resultado del censo 2010.

Fisiografía	Provincia	Subprovincia	Sistemas de topoformas
	Eje Neovolcánico (100%)	Lagos y Volcanes de Anáhuac (100%)	Llanura aluvial con lomerío de piso rocoso o cementado (48.07%), Meseta basáltica con cañadas (47.92%) y Llanura aluvial con lomerío (4.01%)

Clima	Rango de temperatura	Rango de precipitación	Clima
	14 – 16°C	800 – 1 000 mm	Templado subhúmedo con lluvias en verano, de humedad media (89.22%) y Templado subhúmedo con lluvias en verano, de mayor humedad (10.78%)

Geología	Periodo	Roca	Sitios de interés
	Neógeno (69.41%) y Cuaternario (2.11%)	Ígnea extrusiva: toba intermedia (69.41%) Suelo: aluvial (2.11%)	No disponible

*Nota: el porcentaje faltante corresponde a Zona Urbana con (28.48%).*

Edafología	Suelo dominante
	Leptosol (48.75%) y Cambisol (22.77%)

Nota: el porcentaje faltante corresponde a Zona Urbana con (28.48%).

Hidrografía	Región hidrológica	Cuenca	Subcuenca	Corrientes de agua	Cuerpos de agua
	Balsas (100%)	R. Atoyac (100%)	R. Zahuapan (100%)	Intermitentes	No disponible

Uso del suelo y vegetación	Uso del suelo	Vegetación
	Agricultura (34.37%) y zona urbana (28.48%)	Bosque (37.15%)

Uso potencial de la tierra	Agrícola	Pecuario
	Para la agricultura mecanizada continua (9.32%) Para la agricultura con tracción animal continua (32.05%) Para la agricultura manual estacional (30.15%) No apta para la agricultura (28.48%)	Para el establecimiento de praderas cultivadas con maquinaria agrícola (9.32%) Para el establecimiento de praderas cultivadas con tracción animal (32.05%) Para el aprovechamiento de la vegetación natural únicamente por el ganado caprino (30.15%) No apta para uso pecuario (28.48%)

Zona urbana	Las zonas urbanas están ubicadas sobre rocas ígneas extrusivas del Neógeno, en Llanura aluvial con lomerío y llanura aluvial con lomerío de piso rocoso o cementado; sobre áreas donde originalmente había suelos denominados Cambisol y Leptosol; tienen clima templado subhúmedo con lluvias en verano de humedad media y están creciendo sobre terrenos ocupados previamente por agricultura y bosque.
-------------	---

<b>Zonas arqueológicas y monumentos históricos</b>	<p>Parroquia Iglesia de San Juan Bautista, el templo se edificó durante los últimos años del siglo XVII. En su fachada, recubierta con ladrillo, sobresalen cuatro columnas estriadas de capiteles mixtos, jónicos y corintios. La ventana del coro, en forma de estrella, es una de las mejor logradas entre las de su tipo, y el arco de entrada es de los llamados lobulados convexos. Iglesia y Convento de San Juan Totolac, data aproximadamente por el año de 1569, pero el establecimiento se menciona por vez primera en 1585, cuando era sólo una casa de visita habitada por dos frailes y sin iglesia. Perteneció un tiempo a los frailes recolectores o recoletos, y se incorporó posteriormente a la jurisdicción de Tepeyanco La importancia histórica del lugar radica en que el 6 de julio de 1591, por órdenes del rey Felipe II y el Papa Gregorio XIV, un grupo de 400 familias tlaxcaltecas partió a colonizar el norte de la Nueva España. El conjunto se abandonó en 1667 y hoy está en ruinas, pero son destacables la torre exenta y una pequeña cúpula. Templo Santa María, se edificó durante el siglo XVIII, su planta es de cruz latina; con todos sus exteriores de piedra aparente excepto la fachada principal, aplanada y de color blanco con rodapié de loseta de barro y portada. Conserva atrio-panteón y barda. Al exterior y al frente cuenta con dos capillas de planta cuadrada y cúpula.</p>
--	---

Fuente: [www.inafed.gob.mx/wb2/ELOCAL/ELOC\\_Enciclopedia](http://www.inafed.gob.mx/wb2/ELOCAL/ELOC_Enciclopedia)

Hablantes de lengua indígena	Dialecto	Número de personas
	Chontal, Huasteco, Lenguas Mixtecas, Lenguas Zapotecas, Mazateco, Mixe, Náhuatl, Otomí, Totonaca, Tzeltal, No especificado	212

Fuente: INEGI. Tlaxcala. *II Censo de Población y Vivienda, 2005. Tabulados básicos*

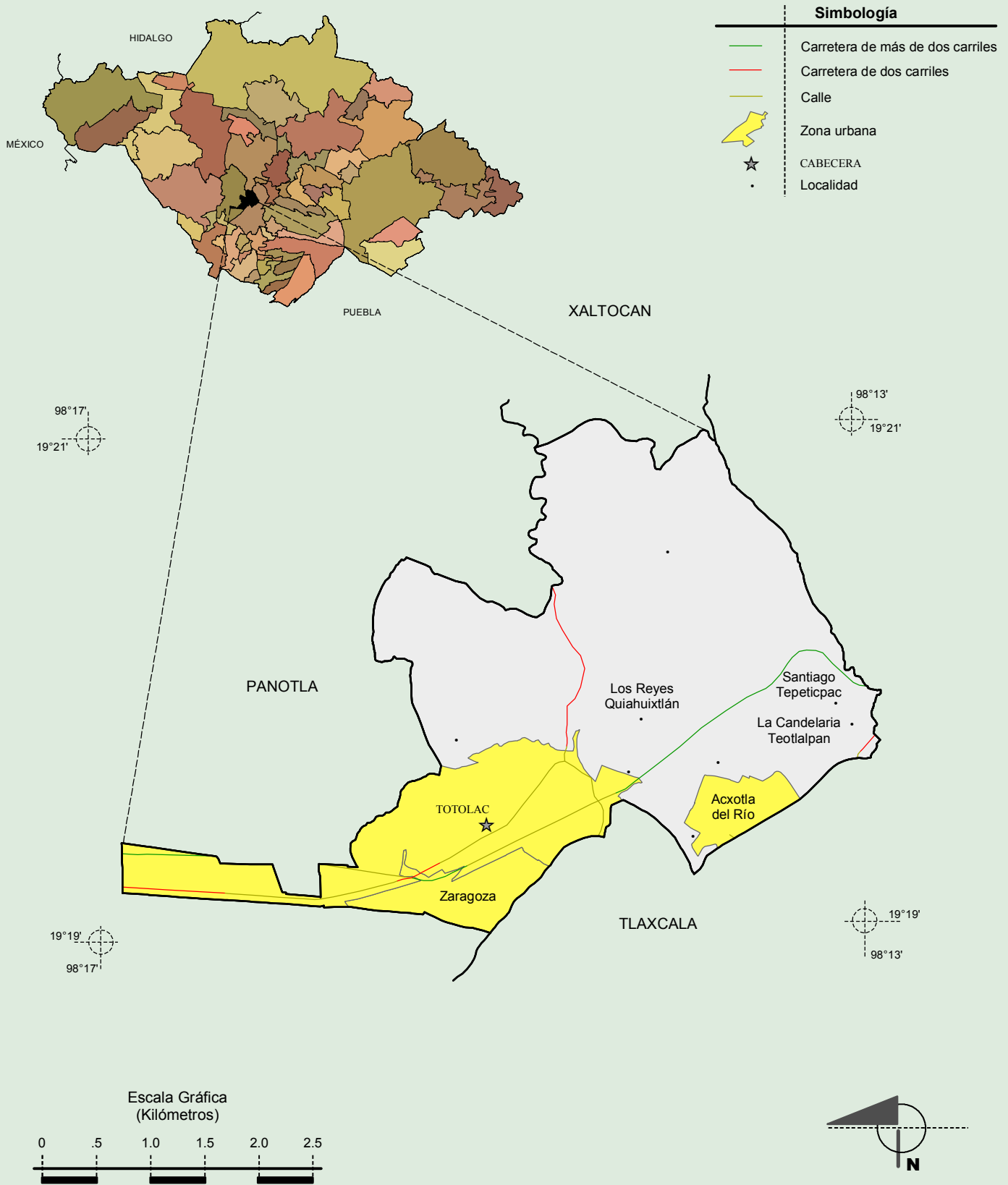
Cultura popular	Artesanías	Gastronomía	Música
	<p>En el municipio de Totolac se realiza el tallado de madera y piedra labrada. De la madera se elaboran puertas, closets, vitrinas, mesas, comedores y todo tipo de muebles que el cliente solicite. De la piedra labrada se obtienen bustos, fuentes, lápidas, escaleras, macetones, cornisas y todo tipo de figuras de animales. No podía faltar el tradicionalísimo pan de fiesta de diferentes tipos y sabores, huacales de varas de tlaxistle.</p>	<p>Mole de guajolote, tamales de haba, de frijol, de anís, de hoja de aguacate con carne de puerco; barbacoa de carnero, pollo en mixiote; quesadillas de flor de calabaza, de huitlacoche, de hongos; tlatlapas, caldo de habas y de calabacitas.</p>	No disponible

Fuente: [www.inafed.gob.mx/wb2/ELOCAL/ELOC\\_Enciclopedia](http://www.inafed.gob.mx/wb2/ELOCAL/ELOC_Enciclopedia)

# Compendio de información geográfica municipal de los Estados Unidos Mexicanos

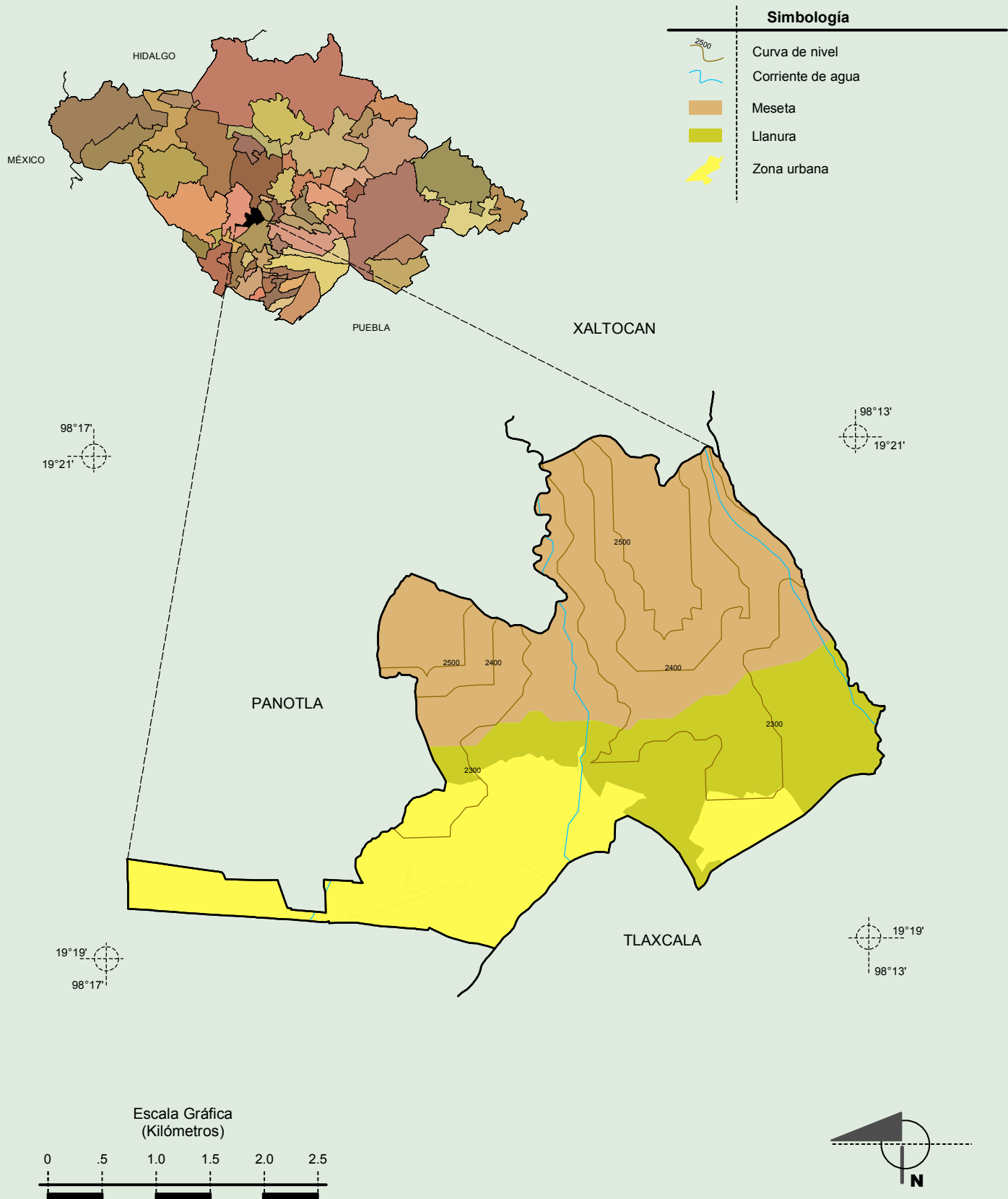
## Totolac, Tlaxcala

### Localidades e Infraestructura para el Transporte



Fuente: INEGI. Marco Geoestadístico 2010, versión 4.3.  
INEGI. Información Topográfica Digital Escala 1:250 000 serie III.

Relieve



Fuente: INEGI. Marco Geoestadístico 2010, versión 4.3.

INEGI. Información Topográfica Digital Escala 1:250 000 serie III.

INEGI. Continuo Nacional del Conjunto de Datos Geográficos de la Carta Fisiográfica 1:1 000 000, serie I.

INEGI-CONAGUA. 2007. Mapa de la Red Hidrográfica Digital de México escala 1:250 000. México.

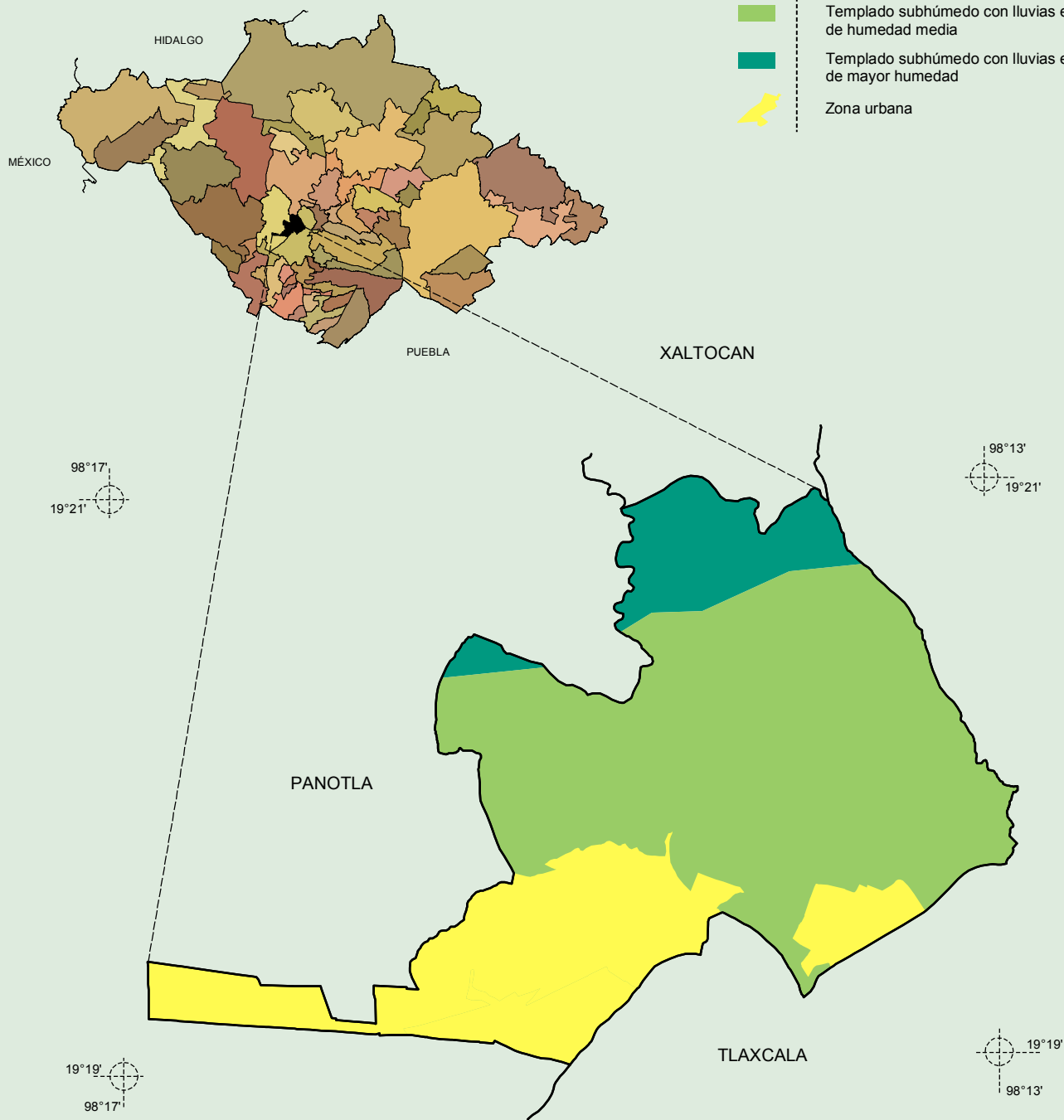
# Compendio de información geográfica municipal de los Estados Unidos Mexicanos

## Totolac, Tlaxcala

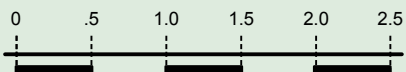
### Climas

### Simbología

- Templado subhúmedo con lluvias en verano, de humedad media
- Templado subhúmedo con lluvias en verano, de mayor humedad
- Zona urbana



Escala Gráfica  
(Kilómetros)

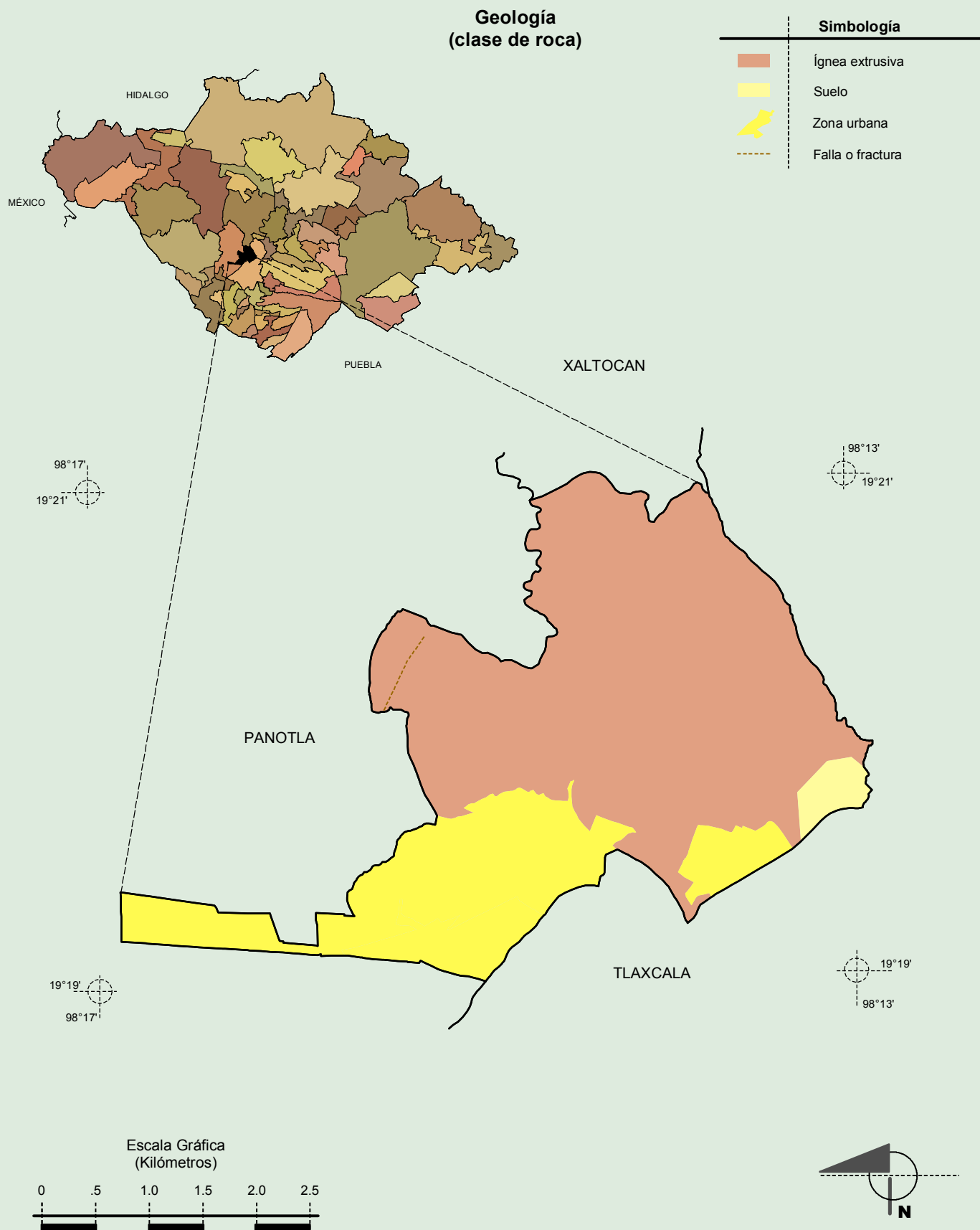


Fuente: INEGI. *Marco Geoestadístico 2010, versión 4.3.*

INEGI. Continuo Nacional del Conjunto de Datos Geográficos de la Carta de Climas 1:1 000 000, serie I.

INEGI. Información Topográfica Digital Escala 1:250 000 serie III.

Compendio de información geográfica municipal de los Estados Unidos Mexicanos  
Totolac, Tlaxcala



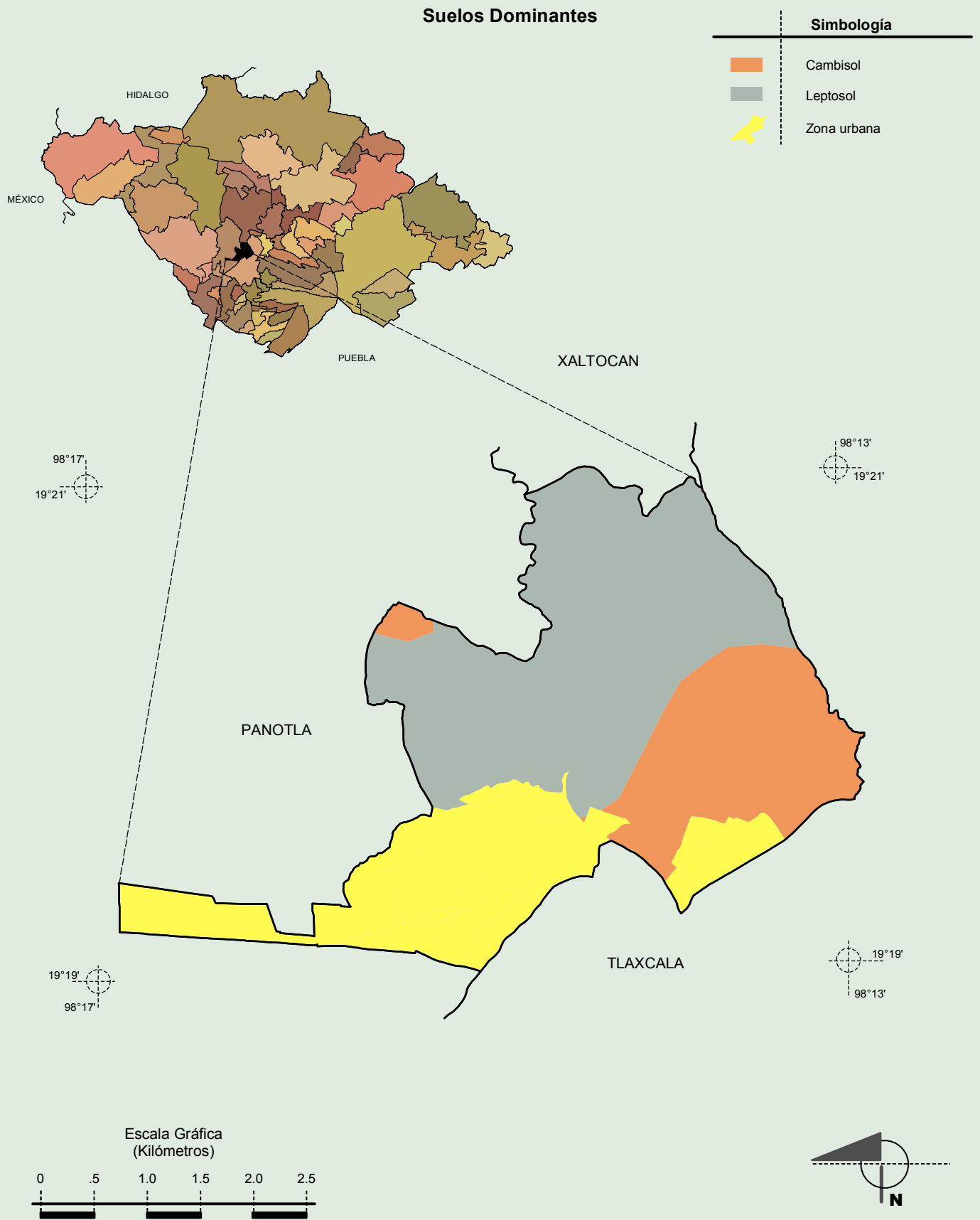
Fuente: INEGI. Marco Geoestadístico 2010, versión 4.3.

INEGI. Continuo Nacional del Conjunto de Datos Geográficos de la Carta Geológica 1:250 000, serie I.

INEGI. Información Topográfica Digital Escala 1:250 000 serie III.

# Compendio de información geográfica municipal de los Estados Unidos Mexicanos

## Totolac, Tlaxcala






Fuente: INEGI. *Marco Geoestadístico 2010, versión 4.3.*

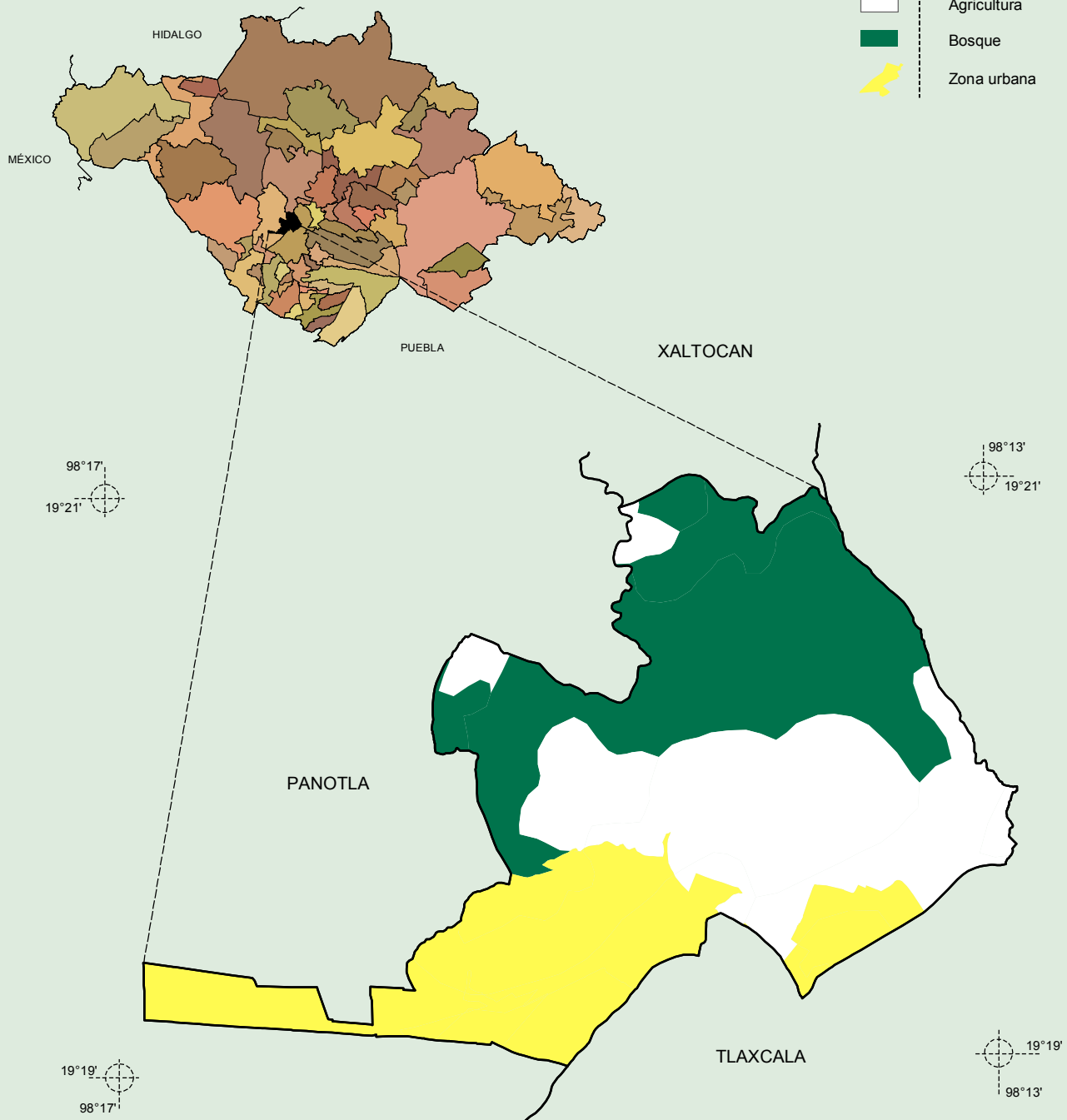
INEGI. Conjunto de Datos Vectorial Edafológico, Escala 1:250 000, Serie II (Continuo Nacional).

INEGI. Información Topográfica Digital Escala 1:250 000 serie III.

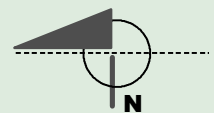
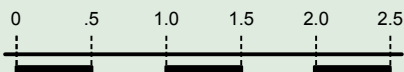
Uso del Suelo y Vegetación

Simbología

-  Agricultura
-  Bosque
-  Zona urbana



Escala Gráfica  
(Kilómetros)



Fuente: INEGI. Marco Geoestadístico 2010, versión 4.3.

INEGI. Conjunto de Datos Vectoriales de Uso del Suelo y Vegetación Serie III Escala 1:250 000.

INEGI. Información Topográfica Digital Escala 1:250 000 serie III.