



Compendio de información geográfica municipal 2010

Papalotla de Xicohténcatl

Tlaxcala



**Compendio de información geográfica municipal de los
Estados Unidos Mexicanos
Papalotla de Xicohténcatl, Tlaxcala
clave geoestadística 29041**

Ubicación geográfica	Coordenadas y altitud	Colindancias	Otros datos
	Entre los paralelos 19° 08' y 19° 12' de latitud norte; los meridianos 98° 08' y 98° 14' de longitud oeste; altitud entre 2 100 y 2 500 m.	Colinda al norte con los municipios de Santa Catarina Ayometla, Santa Cruz Quilehtla, Acuamanala de Miguel Hidalgo y Mazatecochco de José María Morelos; al este con los municipios de Mazatecochco de José María Morelos, San Pablo del Monte y Tenancingo; al sur con el municipio Tenancingo y el estado de Puebla; al oeste con el estado de Puebla y los municipios de Xicohtzinco y Santa Catarina Ayometla.	Ocupa el 0.6% de la superficie del estado. Cuenta con 10 localidades y una población total de 26 997 habitantes http://mapserver.inegi.org.mx/mg_n2k/ ; resultado del censo 2010.

Fisiografía	Provincia	Subprovincia	Sistemas de topoformas
	Eje Neovolcánico (100%)	Lagos y Volcanes de Anáhuac (100%)	Sierra volcánica con estrato volcanes o estrato volcanes aislados (98.19%) y Llanura aluvial con lomerío (1.81%)

Clima	Rango de temperatura	Rango de precipitación	Clima
	14 – 16°C	800 – 1 000 mm	Templado subhúmedo con lluvias en verano, de mayor humedad (85.83%) y Templado subhúmedo con lluvias en verano, de humedad media (14.17%)

Geología	Periodo	Roca	Sitios de interés
	Cuaternario (32.29%)	Suelo: aluvial (32.29%)	No disponible

Nota: el porcentaje faltante corresponde a Zona Urbana con (67.71%).

Edafología	Suelo dominante
	Luvisol (22.90%), Cambisol (5.23%) y Arenosol (4.16%)

Nota: el porcentaje faltante corresponde a Zona Urbana con (67.71%).

Hidrografía	Región hidrológica	Cuenca	Subcuenca	Corrientes de agua	Cuerpos de agua
	Balsas (100%)	R. Atoyac (100%)	R. Atoyac-San Martín Texmelucan (81.21%) y R. Zahuapan (18.79%)	Intermitentes Perennes: Atoyac	No disponible

Uso del suelo y vegetación	Uso del suelo	Vegetación
	Agricultura (30.48%) y zona urbana (67.71%)	Bosque (1.81%)

Uso potencial de la tierra	Agrícola	Pecuario
	Para la agricultura mecanizada continua (32.29%) No apta para la agricultura (67.71%)	Para el establecimiento de praderas cultivadas con maquinaria agrícola (32.29%) No apta para uso pecuario (67.71%)

Zona urbana	Las zonas urbanas están ubicadas sobre suelos del Cuaternario, en sierra volcánica con estrato volcanes o estrato volcanes aislados y llanura aluvial con lomerío; sobre áreas donde originalmente había suelos denominados Luvisol y Cambisol; tienen clima templado subhúmedo con lluvias en verano de mayor humedad y templado subhúmedo con lluvias en verano de humedad media y están creciendo sobre terrenos ocupados previamente por agricultura.
--------------------	---

Zonas arqueológicas y monumentos históricos	<p>Hacienda de San Antonio Palula, es una construcción que data del siglo XVIII, originalmente fue una hacienda agrícola, actualmente se encuentra en ruinas. En sus espacios arquitectónicos se encuentran la casa del hacendado, la troje, corrales y la noria. La troje tiene contrafuertes semicirculares en las esquinas y existen ruinas de algunos muros que fueron habitaciones, así como basamentos de columnas que correspondían a los corrales. Estación Panzacola, construida en el siglo XIX con fachada en aplanado de color amarillo y café, así como muros de piedra. La cubierta presenta un estilo inclinado a dos aguas con lámina de zinc. Consta de un sólo nivel y el conjunto ferroviario lo forman la estación y lo que anteriormente era la casa de la estación, mantienen muros de mampostería, una cubierta de lámina y lambreguín de madera. En el interior de la estación se encuentra mobiliario. Capilla San Buenaventura, su construcción data de los siglos XVIII y XIX, se encuentra anexa a la fábrica "El Valor". La fachada principal es de aplanado en color blanco, la cual mantiene un arco ojival como acceso, flanqueado por dos faroles y dos columnas estriadas pareadas que rematan en un entablamiento. En el siguiente cuerpo destaca la belleza de un óculo al eje con vitral flanqueado por dos ventanas de forma ojival. De remate una moldura semiojival que rematan en volutas y flanquean una cruz de piedra. Del lado izquierdo para quien entra a la capilla se localiza una espadaña con remate ojival, y barda alineada con el parámetro de la capilla. Templo de San Marcos Evangelista, construido en los siglos XVIII y XIX, de estilo barroco, la fachada principal es de material aparente a tres cuerpos. En el primero destaca el arco de medio punto como acceso con puerta original de madera tallada, flanqueado por columnas pareadas y en su capitel nace un cornisamento que da inicio al segundo cuerpo. En éste se localiza una ventana coral flanqueada por columnas pareadas.</p>
--	---

Fuente: www.inafed.gob.mx/wb2/ELOCAL/ELOC Enciclopedia

Hablantes de lengua indígena	Dialecto	Número de personas
	Cuicateco, Lenguas Mixtecas, Lenguas Zapotecas, Mazateco, Náhuatl, Otomí, Totonaca y No especificado	450

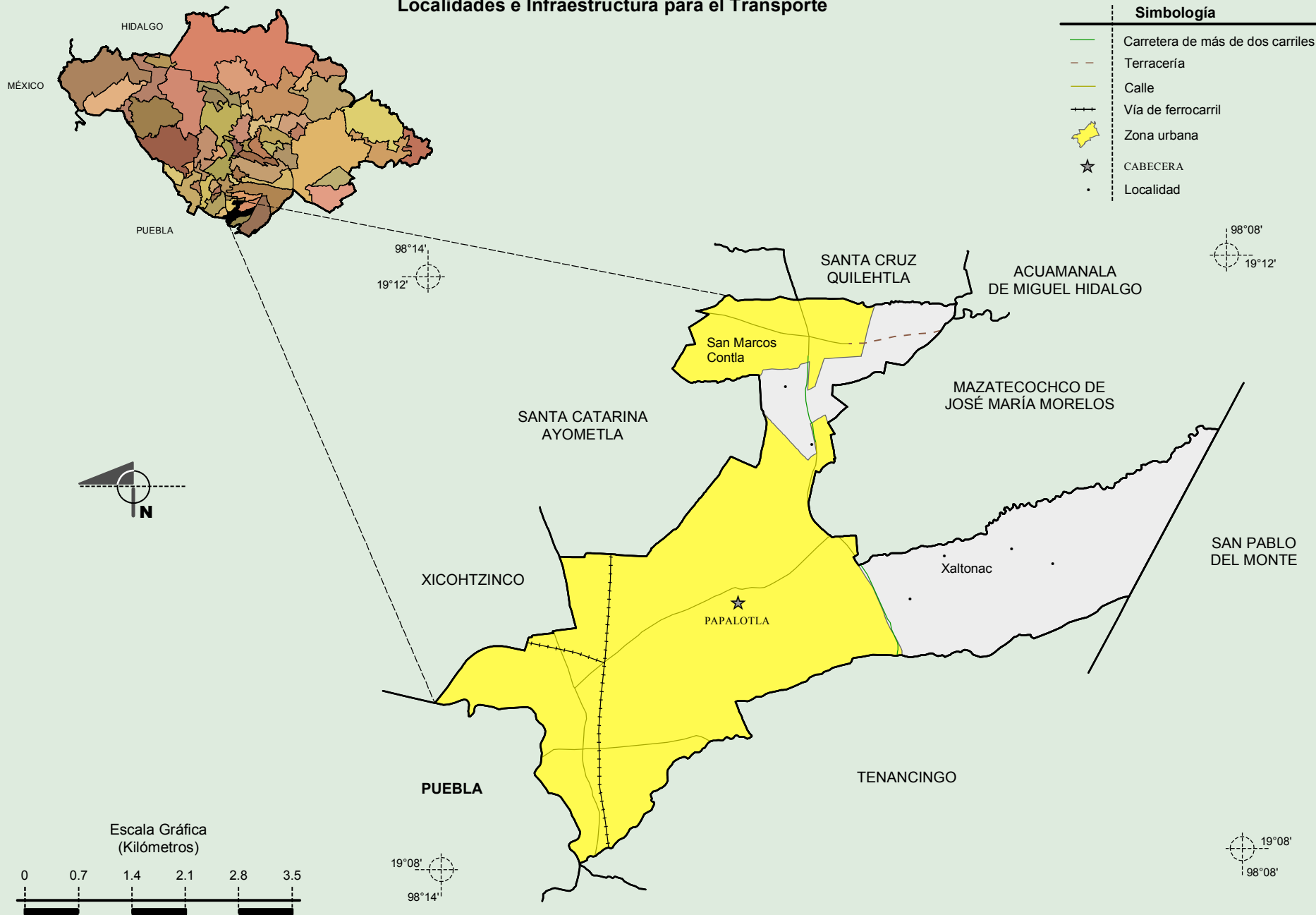
Fuente: INEGI. Tlaxcala. *II Censo de Población y Vivienda, 2005. Tabulados básicos*

	Artesanías	Gastronomía	Música
Cultura popular	En este municipio se elaboran mesas, repizas, roperos, tocadores, puertas y diferentes tipos de muebles de madera.	En este municipio se disfrutaban exquisitos y tradicionales platillos de la comida mexicana como el mole de guajolote combinado con arroz, la barbacoa de carnero y los tamales de anís. En dulces, conservas de capulín, tejocote y durazno y en bebidas el pulque natural o en sus famosas presentaciones "curado de frutas".	No disponible

Fuente: www.inafed.gob.mx/wb2/ELOCAL/ELOC Enciclopedia

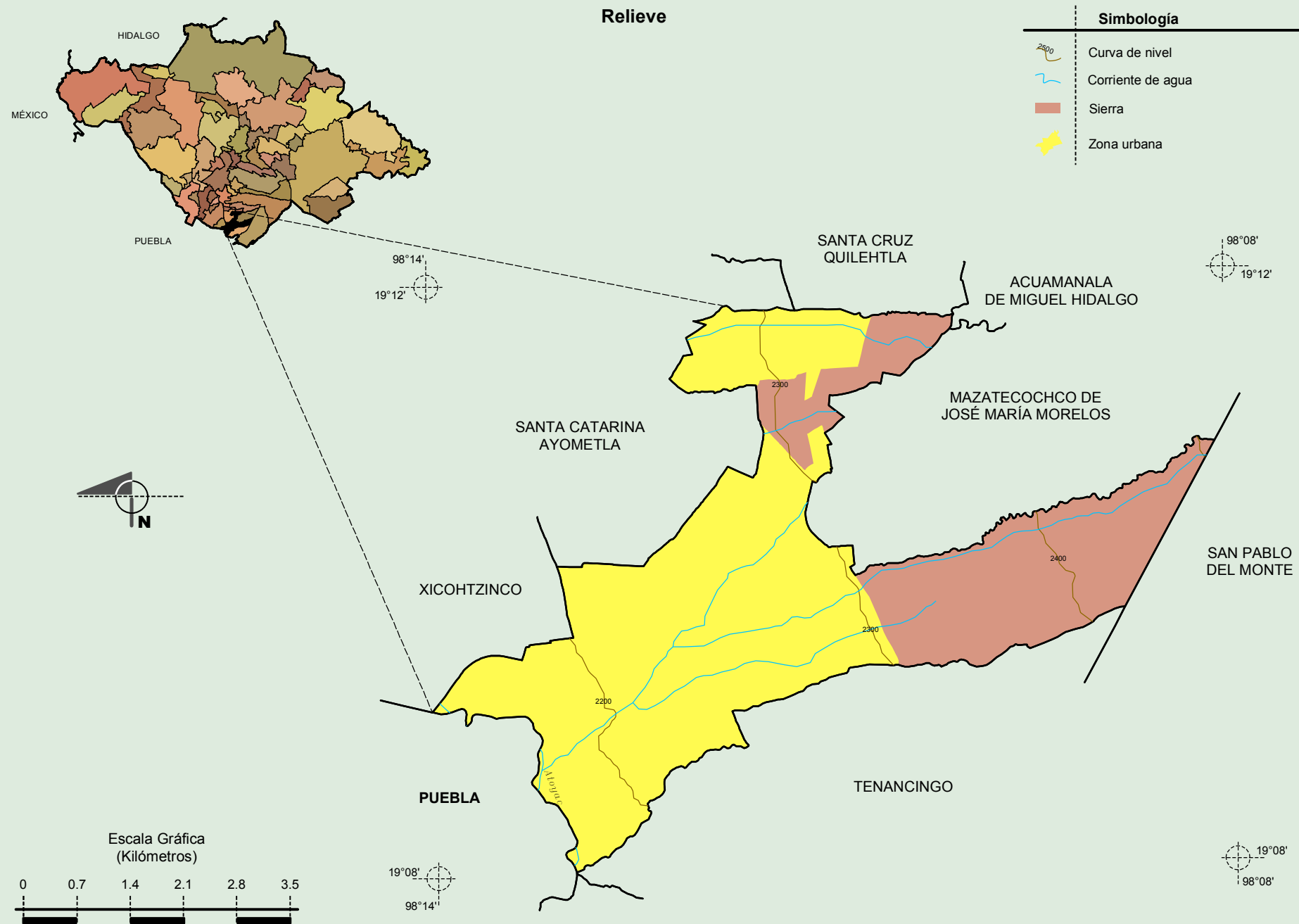
**Compendio de información geográfica municipal de los Estados Unidos Mexicanos
Papalotla de Xicohténcatl, Tlaxcala**

Localidades e Infraestructura para el Transporte



Fuente: INEGI. Marco Geoestadístico 2010, versión 4.3.
INEGI. Información Topográfica Digital Escala 1:250 000 serie III.

**Compendio de información geográfica municipal de los Estados Unidos Mexicanos
Papalotla de Xicohténcatl, Tlaxcala**



Fuente: INEGI. *Marco Geoestadístico 2010, versión 4.3.*
 INEGI. Información Topográfica Digital Escala 1:250 000 serie III.
 INEGI. Continuo Nacional del Conjunto de Datos Geográficos de la Carta Fisiográfica 1:1 000 000, serie I.
 INEGI-CONAGUA. 2007. Mapa de la Red Hidrográfica Digital de México escala 1:250 000. México.

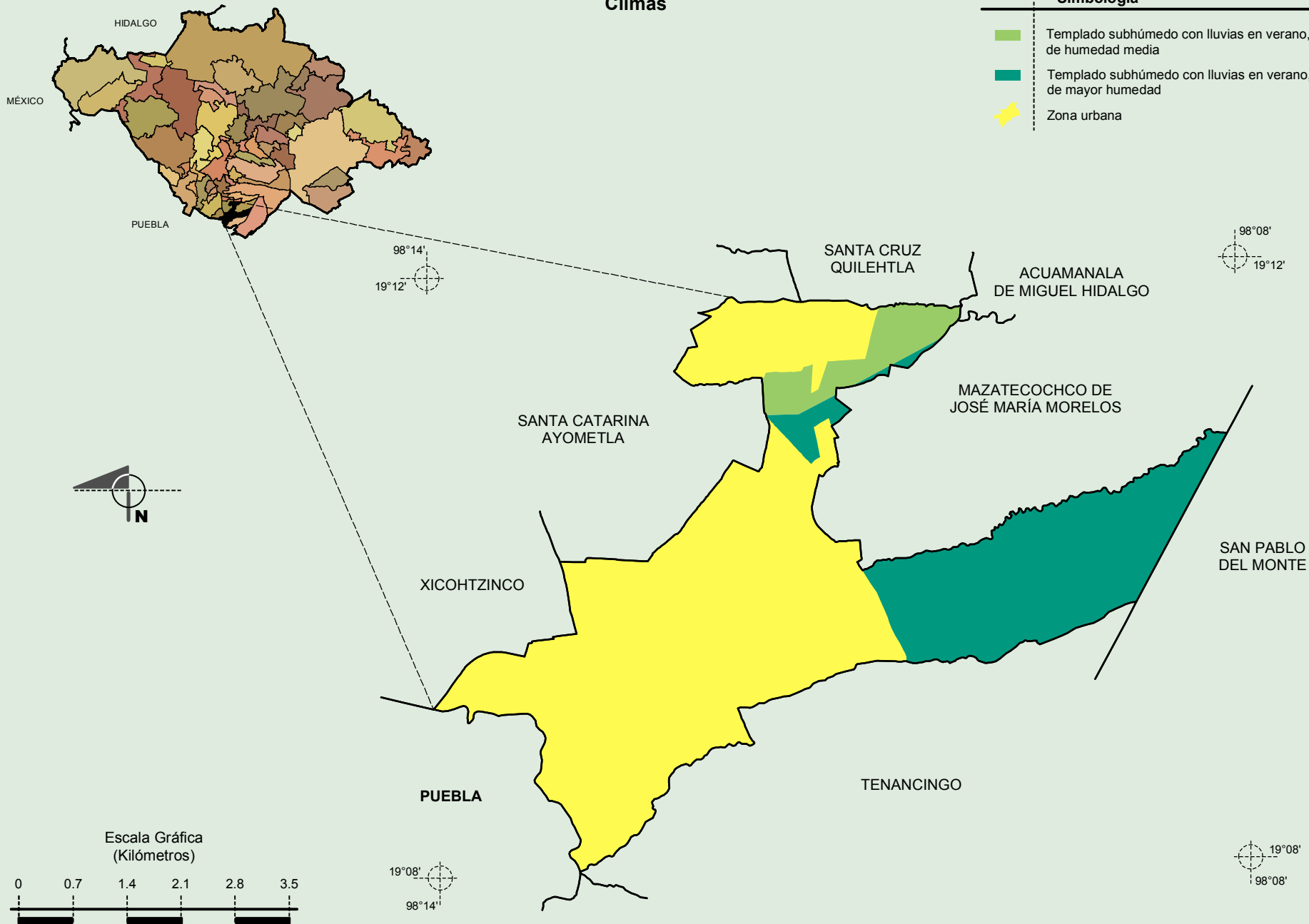
**Compendio de información geográfica municipal de los Estados Unidos Mexicanos
Papalotla de Xicohténcatl, Tlaxcala**

INEGI. Compendio de información geográfica municipal 2010. Papalotla de Xicohténcatl, Tlaxcala. 2010

Climas

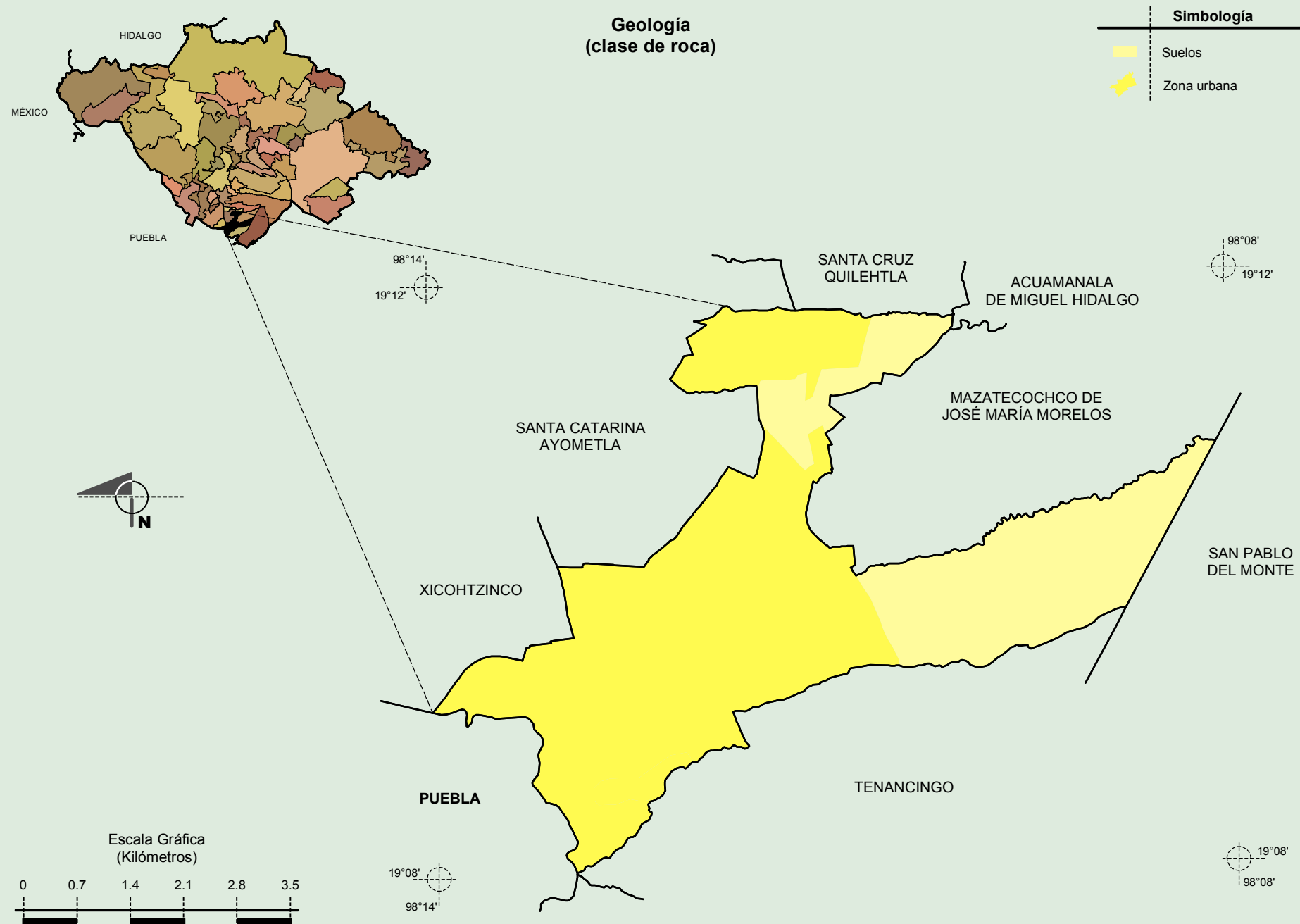
Simbología

- Templado subhúmedo con lluvias en verano, de humedad media
- Templado subhúmedo con lluvias en verano, de mayor humedad
- Zona urbana



Fuente: INEGI. *Marco Geoestadístico 2010, versión 4.3.*
 INEGI. Continuo Nacional del Conjunto de Datos Geográficos de la Carta de Climas 1:1 000 000, serie I.
 INEGI. Información Topográfica Digital Escala 1:250 000 serie III.

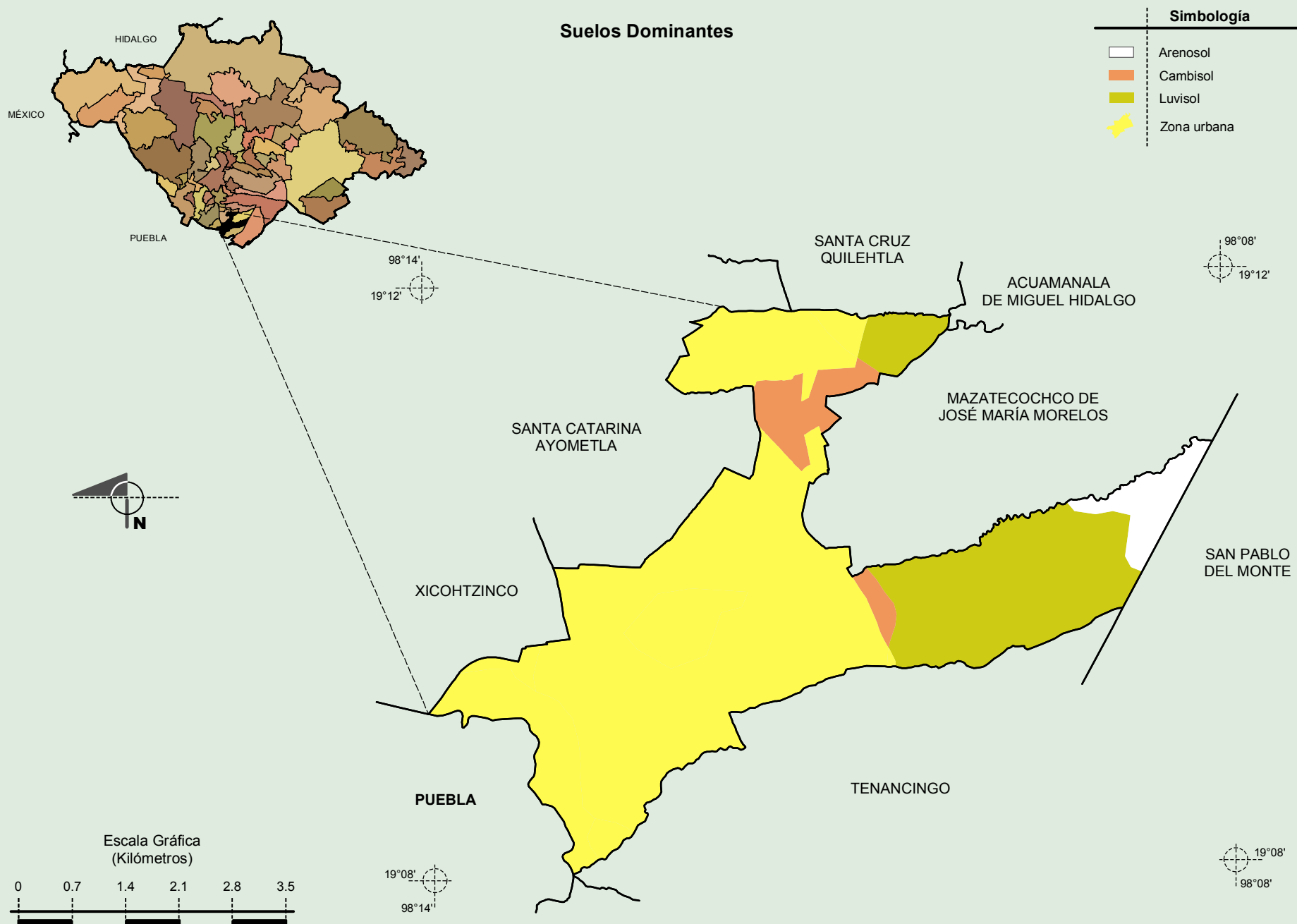
**Compendio de información geográfica municipal de los Estados Unidos Mexicanos
Papalotla de Xicohténcatl, Tlaxcala**



Fuente: INEGI. Marco Geoestadístico 2010, versión 4.3.
 INEGI. Continuo Nacional del Conjunto de Datos Geográficos de la Carta Geológica 1:250 000, serie I.
 INEGI. Información Topográfica Digital Escala 1:250 000 serie III.

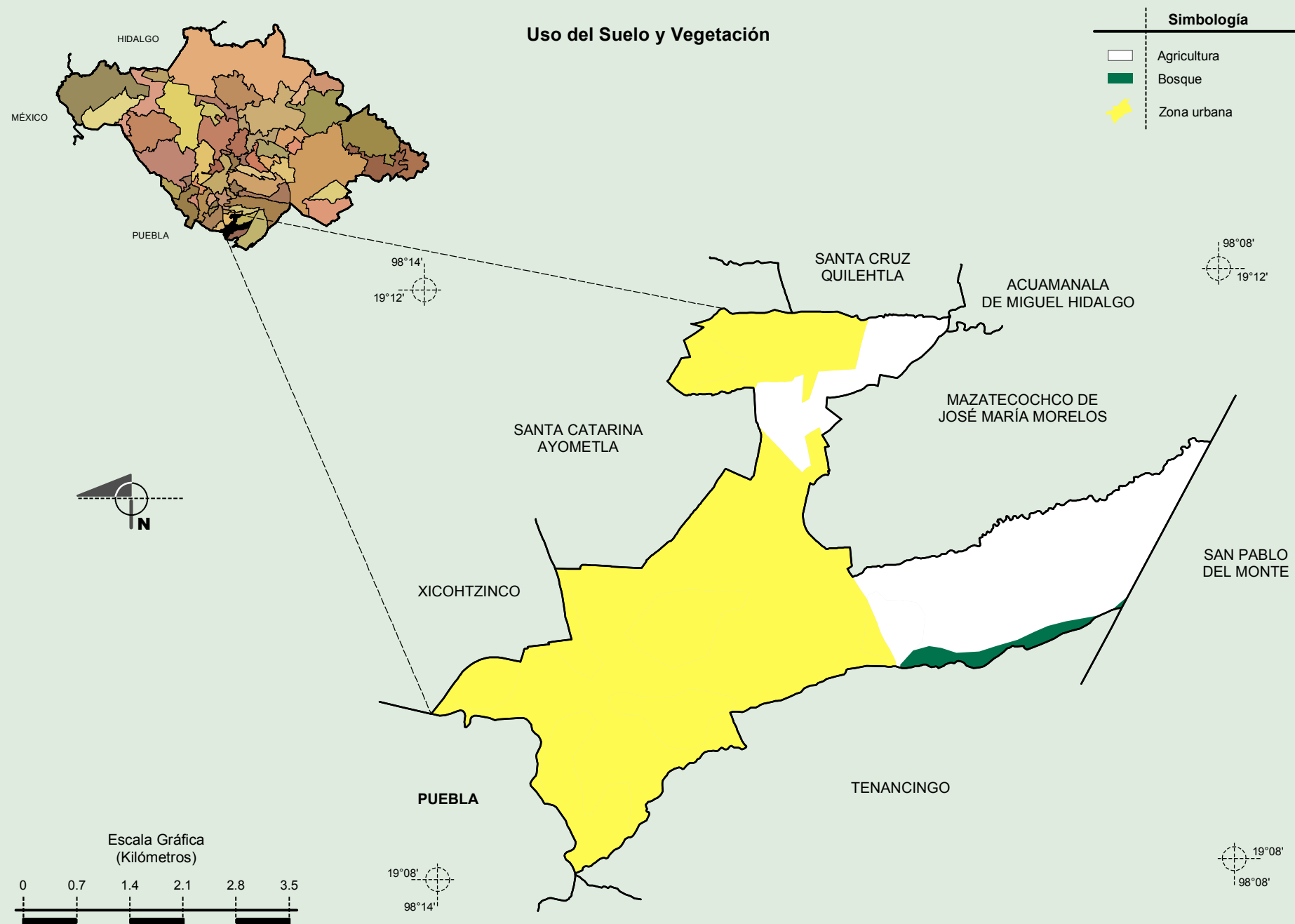
**Compendio de información geográfica municipal de los Estados Unidos Mexicanos
Papalotla de Xicohténcatl, Tlaxcala**

INEGI. Compendio de información geográfica municipal 2010. Papalotla de Xicohténcatl, Tlaxcala. 2010



Fuente: INEGI. Marco Geoestadístico 2010, versión 4.3.
 INEGI. Conjunto de Datos Vectorial Edafológico, Escala 1:250 000, Serie II (Continuo Nacional).
 INEGI. Información Topográfica Digital Escala 1:250 000 serie III.

Compendio de información geográfica municipal de los Estados Unidos Mexicanos
Papalotla de Xicohténcatl, Tlaxcala



Fuente: INEGI. *Marco Geoestadístico 2010, versión 4.3.*
 INEGI. Conjunto de Datos Vectoriales de Uso del Suelo y Vegetación Serie III Escala 1:250 000.
 INEGI. Información Topográfica Digital Escala 1:250 000 serie III.