



Compendio de información geográfica municipal 2010

San José Teacalco

Tlaxcala



INSTITUTO NACIONAL
DE ESTADÍSTICA Y GEOGRAFÍA

Compendio de información geográfica municipal de los Estados Unidos Mexicanos San José Teacalco, Tlaxcala clave geoestadística 29052

Ubicación geográfica	Coordenadas y altitud	Colindancias	Otros datos
	Entre los paralelos 19° 17' y 19° 21' de latitud norte; los meridianos 98° 00' y 98° 05' de longitud oeste; altitud entre 2 400 y 3 100 m.	Colinda al norte con los municipios de Cuaxomulco, Tzompantepec y Huamantla; al este con el municipio de Huamantla; al sur con los municipios de Huamantla, San Francisco Tetlanohcan y Chiautempan; al oeste con los municipios de Chiautempan, Contla de Juan Cuamatzi y Cuaxomulco.	Ocupa el 0.9% de la superficie del estado Cuenta con 10 localidades y una población total de 5 660 habitantes http://mapserver.inegi.org.mx/mg_n2k/ ; resultado del censo 2010.

Fisiografía	Provincia	Subprovincia	Sistemas de topoformas
	Eje Neovolcánico (100%)	Lagos y Volcanes de Anáhuac (100%)	Sierra volcánica con estrato volcanes o estrato volcanes aislados (91.70%) y Llanura aluvial con lomerío (8.30%)

Clima	Rango de temperatura	Rango de precipitación	Clima
	14 – 16°C	800 – 1 000 mm	Templado subhúmedo con lluvias en verano, de mayor humedad (79.77%), Templado subhúmedo con lluvias en verano, de humedad media (10.53%) y Semifrío subhúmedo con lluvias en verano, de mayor humedad (9.70%)

Geología	Periodo	Roca	Sitios de interés
	Cuaternario (39.62%) y Neógeno (32.61%)	Ígnea extrusiva: toba ácida (8.75%) y dacita (6.57%) Sedimentaria: brecha sedimentaria (26.04%) Suelo: aluvial (30.87%)	No disponible

Nota: el porcentaje faltante corresponde a Zona Urbana con (27.77%).

Edafología	Suelo dominante
	Luvisol (51.50%), Durisol (8.45%), Leptosol (7.58%) y Regosol (4.70%)

Nota: el porcentaje faltante corresponde a Zona Urbana con (27.77%).

Hidrografía	Región hidrológica	Cuenca	Subcuenca	Corrientes de agua	Cuerpos de agua
	Balsas (100%)	R. Atoyac (100%)	R. Zahuapan (85.64%) y L. Totolzingo (14.36%)	Intermitentes	No disponible

Uso del suelo y vegetación	Uso del suelo	Vegetación
	Agricultura (60.55%) y zona urbana (27.77%)	Bosque (11.68%)

Uso potencial de la tierra	Agrícola	Pecuario
	Para la agricultura mecanizada continua (2.18%) Para la agricultura con tracción animal continua (59.88%) Para la agricultura con tracción animal estacional (5.48%) Para la agricultura manual estacional (2.96%) No apta para la agricultura (29.53%)	Para el establecimiento de praderas cultivadas con maquinaria agrícola (2.18%) Para el establecimiento de praderas cultivadas con tracción animal (59.88%) Para el aprovechamiento de la vegetación natural diferente del pastizal (8.41%) Para el aprovechamiento de la vegetación natural únicamente por el ganado caprino (1.76%) No apta para uso pecuario (27.77%)

Zona urbana	La zona urbana está ubicada sobre rocas ígneas extrusivas y suelo aluvial del Cuaternario, en Sierra volcánica con estrato volcanes o estrato volcanes aislados y llanura aluvial con lomerío; sobre áreas donde originalmente había suelos denominados Durisol y Luvisol; tiene climas templado subhúmedo con lluvias en verano, de mayor humedad y templado subhúmedo con lluvias en verano, de humedad media y está creciendo sobre terrenos previamente ocupados por agricultura.
-------------	---

Zonas arqueológicas y monumentos históricos	<p>Templo San José, data del siglo XIX. Aún conserva barda atrial y una placa labrada en piedra con inscripciones sobrepuestas ambas ilegibles. La fachada principal es de piedra aparente, los muros y la cubierta están hechas en piedra y la forma de su cubierta es abovedada. Cuenta con dos torres ambas de un solo cuerpo con arco de medio punto muy alargados, rematados ambos con una cúpula con linterna. En la parte frontal y trasera se localiza un reloj rematando un par de almenas a los lados. La planta arquitectónica tiene forma de cruz latina, este templo se localiza en la calle 16 de septiembre esquina con Reforma de la colonia San José del municipio de San José Teacalco. Hacienda Totolquexco, se construyó en el siglo XIX. En la actualidad sólo se utiliza el 10% de los locales, el resto está abandonado y en constante deterioro. De la capilla sólo existen los muros, el extremo noroeste se demolió y se hizo obra nueva. La fachada principal es de aparente aplanado así como los muros y consta de dos niveles. Los entresijos y la cubierta están hechos de viguería de madera. Los sitios con que contaba son los siguientes: troje, machero, capilla, calpanerías y casa del hacendado. La actividad de la hacienda era agrícola. Dicha hacienda se construyó en un valle ubicado en el camino de San José Teacalco a La Malinche, en la colonia de Totolquexco del municipio de San José Teacalco.</p>
--	---

Fuente: www.inafed.gob.mx/wb2/ELOCAL/ELOC_Enciclopedia

Hablantes de lengua indígena	Dialecto	Número de personas
	Náhuatl, Totonaca y No especificado	8

Fuente: INEGI. Tlaxcala. *II Censo de Población y Vivienda, 2005. Tabulados básicos*

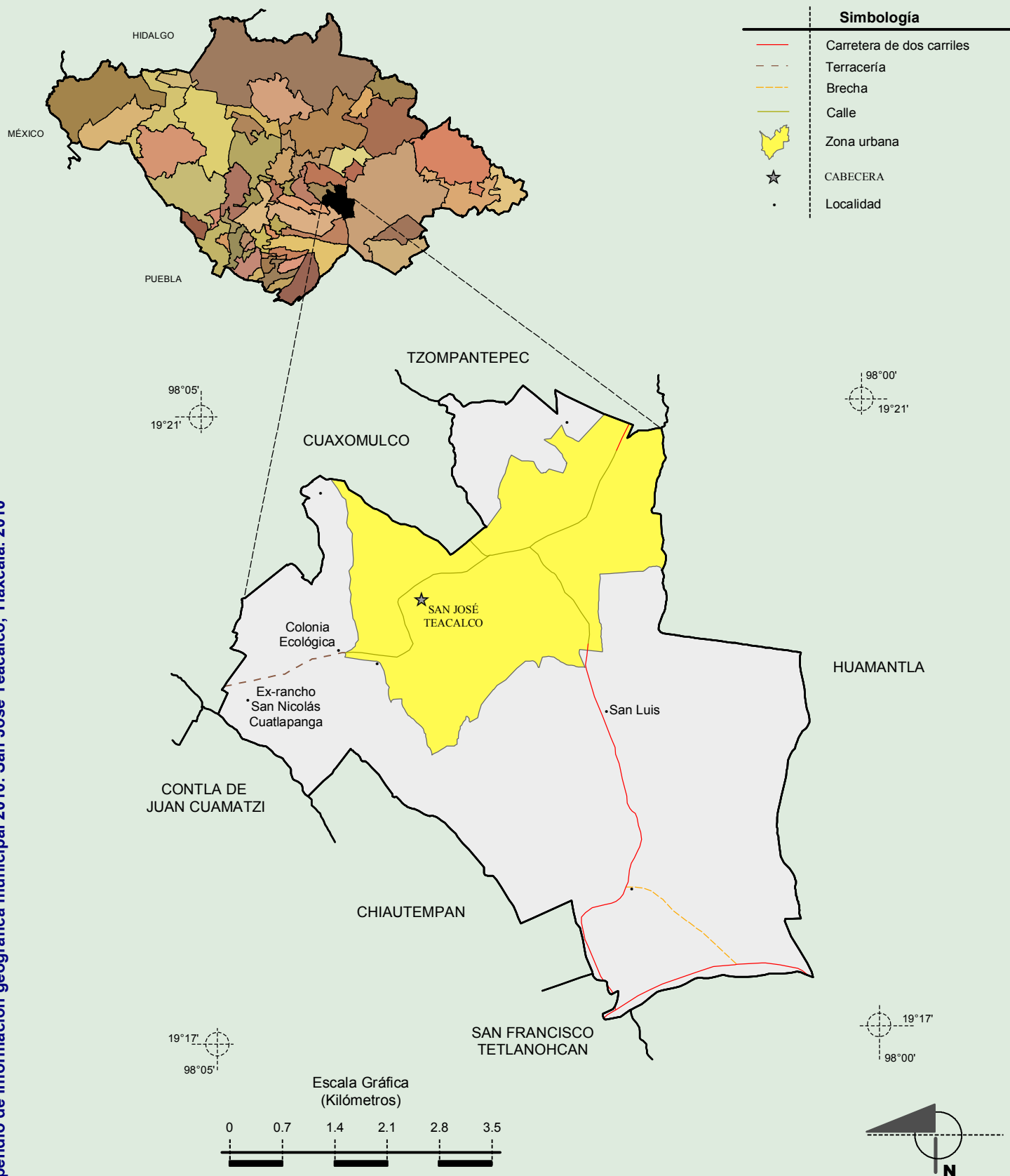
	Artesanías	Gastronomía	Música
Cultura popular	<p>El municipio está dedicado a la alfarería donde se elaboran objetos de barro bruñido y barro rojo cocido, ollas grandes esgrafiadas y pintadas como comales, jarras y ladrillos.</p>	<p>El municipio cuenta con gran variedad de platillos típicos de la región entre los que destacan: los gusanos de maguey blancos o rojos, sopa de hongos, de tortillas, de elote, de flor de calabaza, de chícharo, de nopales. Además de tlatlapas, caldo de habas, quesadillas de flor de calabaza y huitlacoche, barbacoa de carnero en mixiote, pollo a la Tocatlán, mole negro, tamales y arroz. Como bebidas se puede mencionar el pulque natural, verde Tlaxcala y "curados" de frutas. En los postres, se encuentran los muéganos con panela, buñuelos con miel de abeja, dulce de calabaza, alverjón y conservas de frutas de la región.</p>	<p>No disponible</p>

Fuente: www.inafed.gob.mx/wb2/ELOCAL/ELOC_Enciclopedia

Compendio de información geográfica municipal de los Estados Unidos Mexicanos

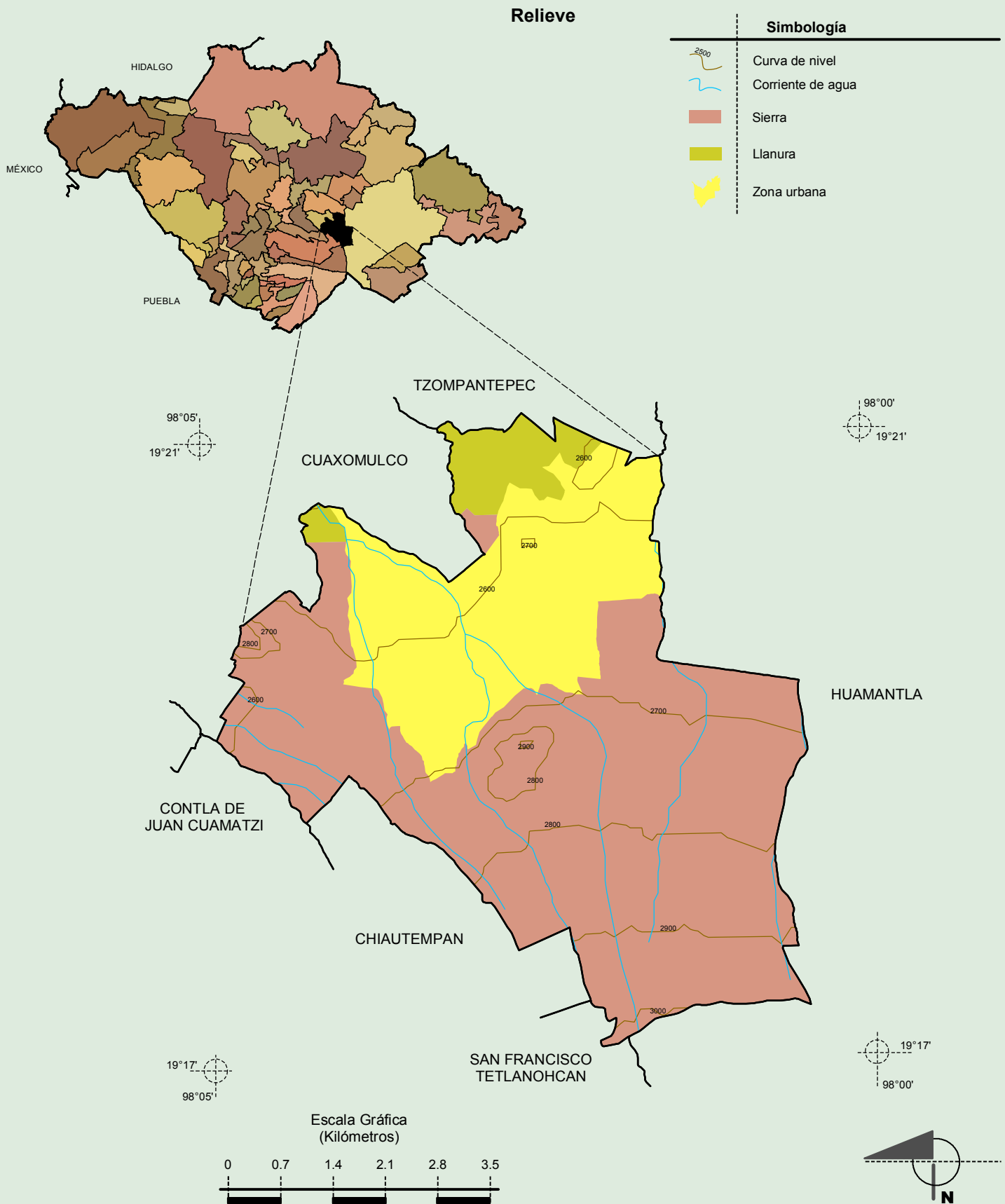
San José Teacalco, Tlaxcala

Localidades e Infraestructura para el Transporte



Fuente: INEGI. Marco Geoestadístico 2010, versión 4.3.
INEGI. Información Topográfica Digital Escala 1:250 000 serie III.

Compendio de información geográfica municipal de los Estados Unidos Mexicanos
San José Teacalco, Tlaxcala



Fuente: INEGI. *Marco Geoestadístico 2010, versión 4.3.*

INEGI. Información Topográfica Digital Escala 1:250 000 serie III.

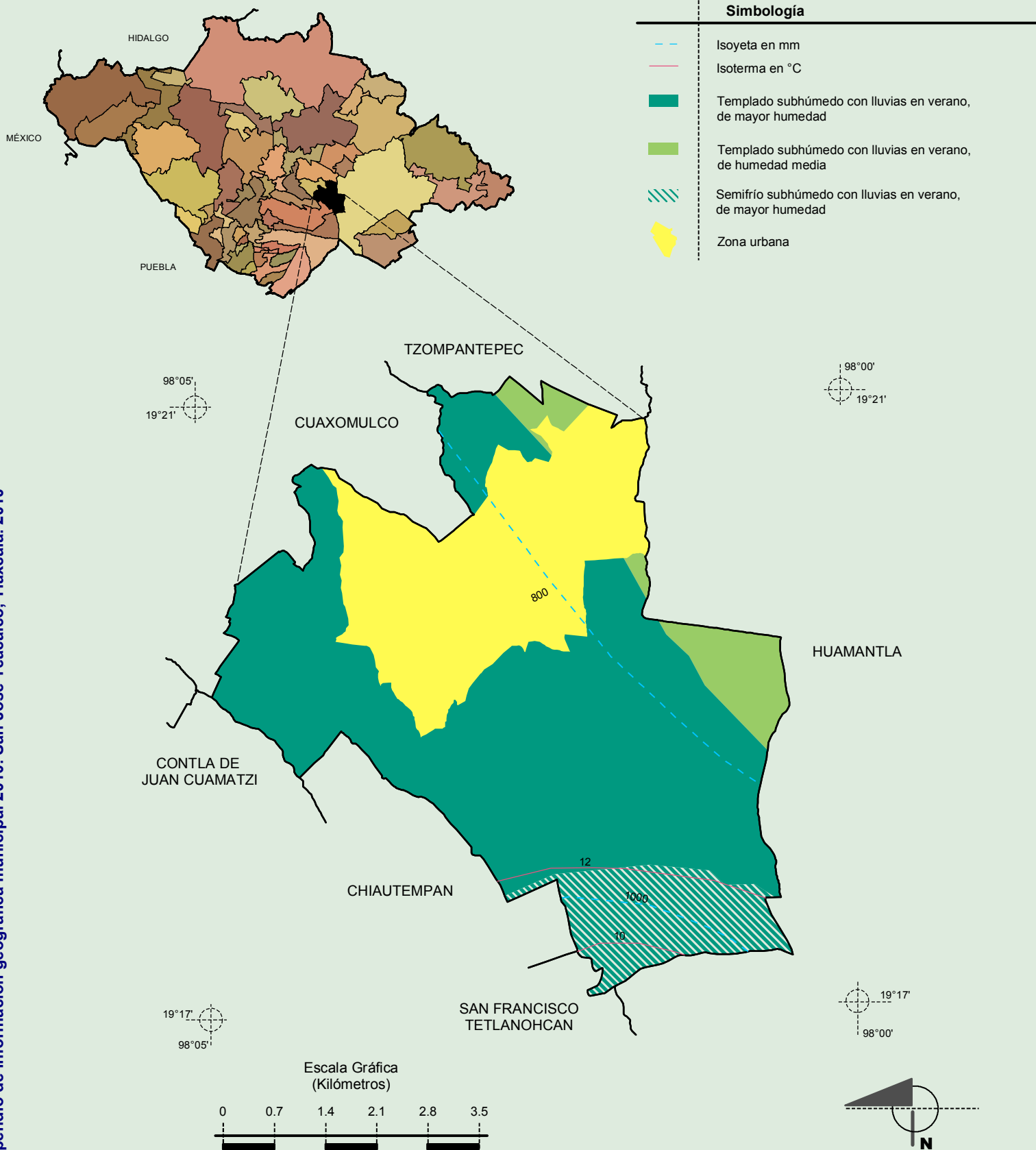
INEGI. Continuo Nacional del Conjunto de Datos Geográficos de la Carta Fisiográfica 1:1 000 000, serie I.

INEGI-CONAGUA. 2007. Mapa de la Red Hidrográfica Digital de México escala 1:250 000. México.

Compendio de información geográfica municipal de los Estados Unidos Mexicanos

San José Teacalco, Tlaxcala

Climas

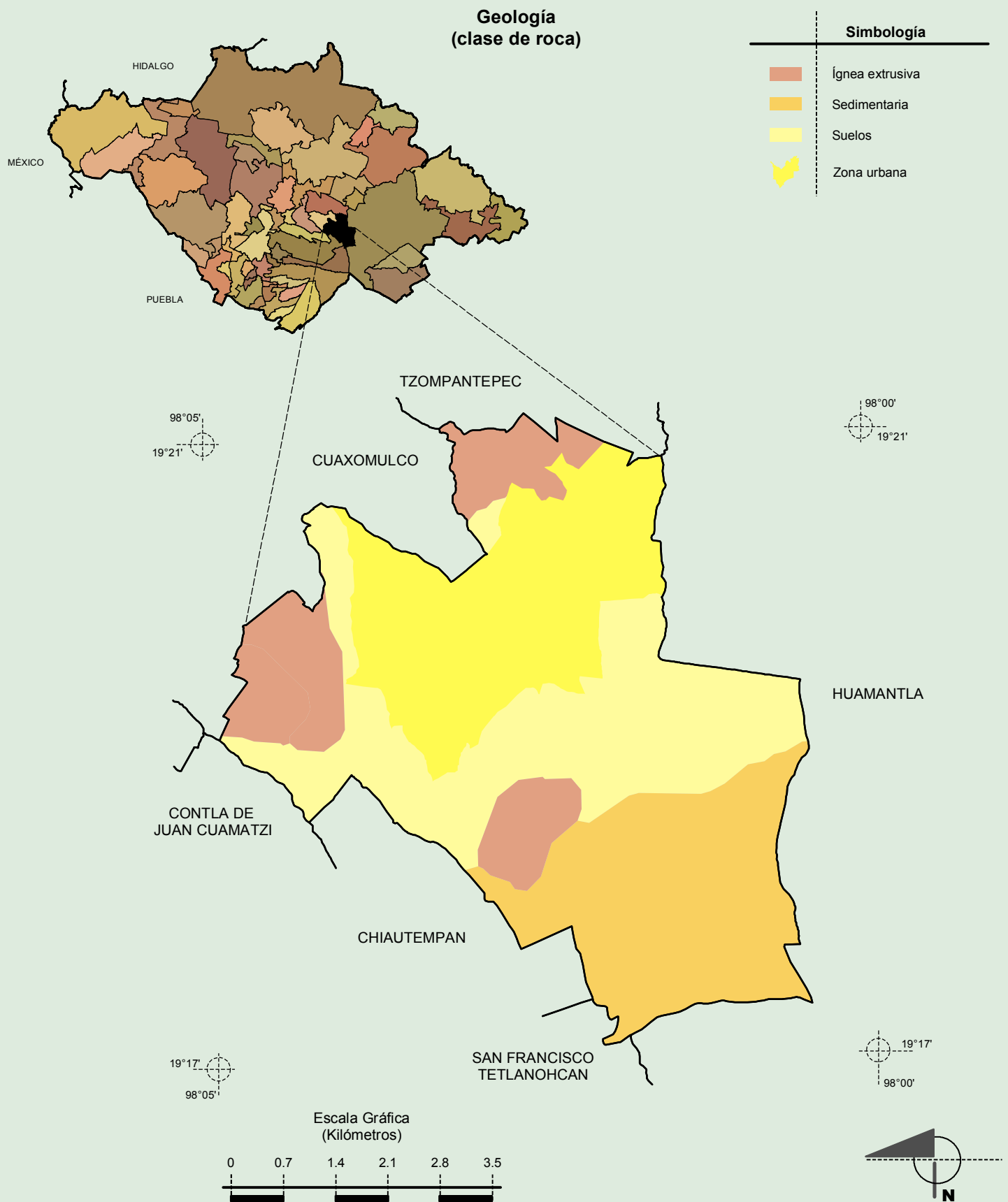


Fuente: INEGI. Marco Geoestadístico 2010, versión 4.3.

INEGI. Continuo Nacional del Conjunto de Datos Geográficos de las Cartas de Climas, Precipitación Total Anual y Temperatura Media Anual 1:1 000 000, serie I.

INEGI. Información Topográfica Digital Escala 1:250 000 serie III.

Compendio de información geográfica municipal de los Estados Unidos Mexicanos
San José Teacalco, Tlaxcala



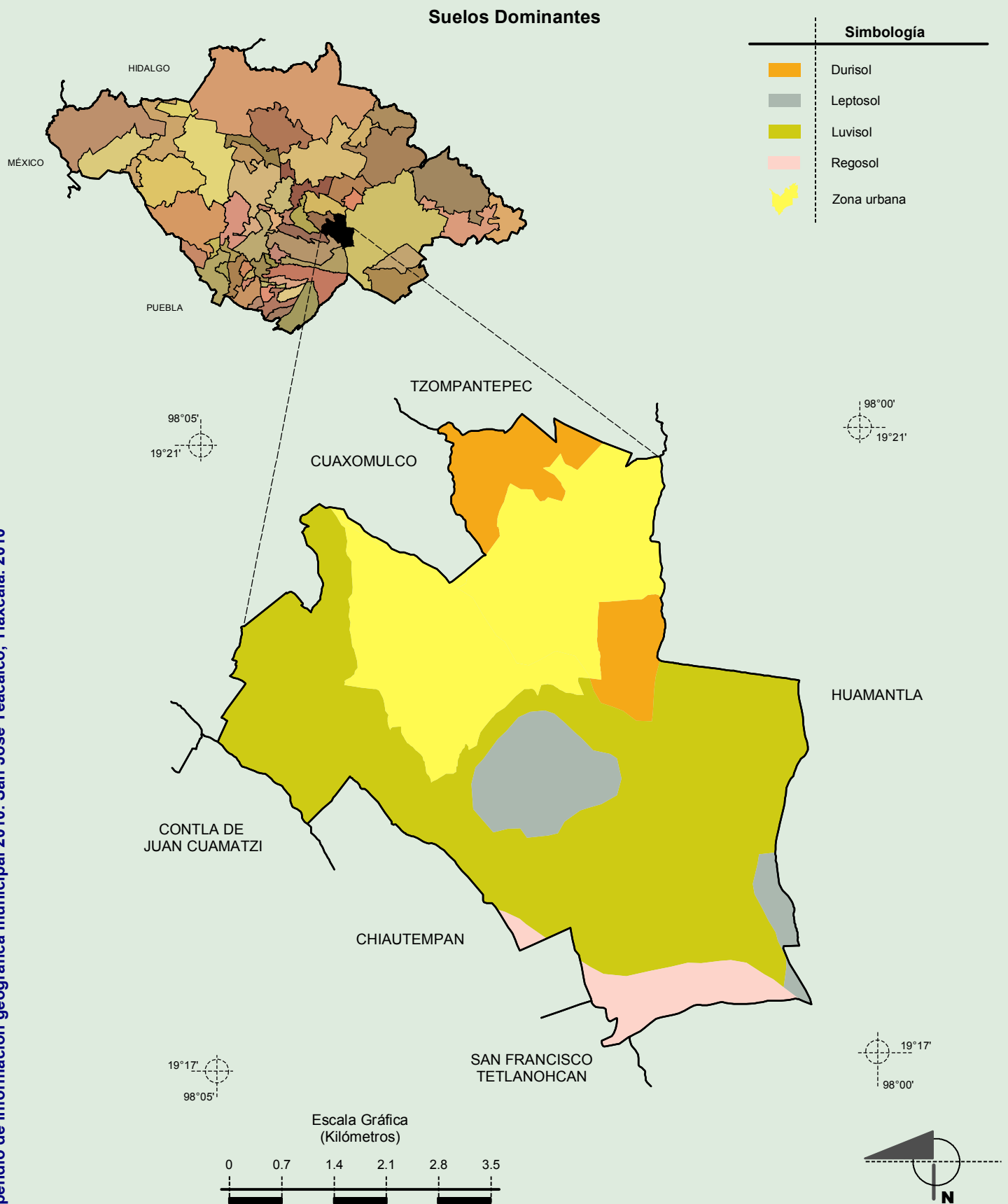
Fuente: INEGI. *Marco Geoestadístico 2010, versión 4.3.*

INEGI. Continuo Nacional del Conjunto de Datos Geográficos de la Carta Geológica 1:250 000, serie I.

INEGI. Información Topográfica Digital Escala 1:250 000 serie III.

Compendio de información geográfica municipal de los Estados Unidos Mexicanos

San José Teacalco, Tlaxcala



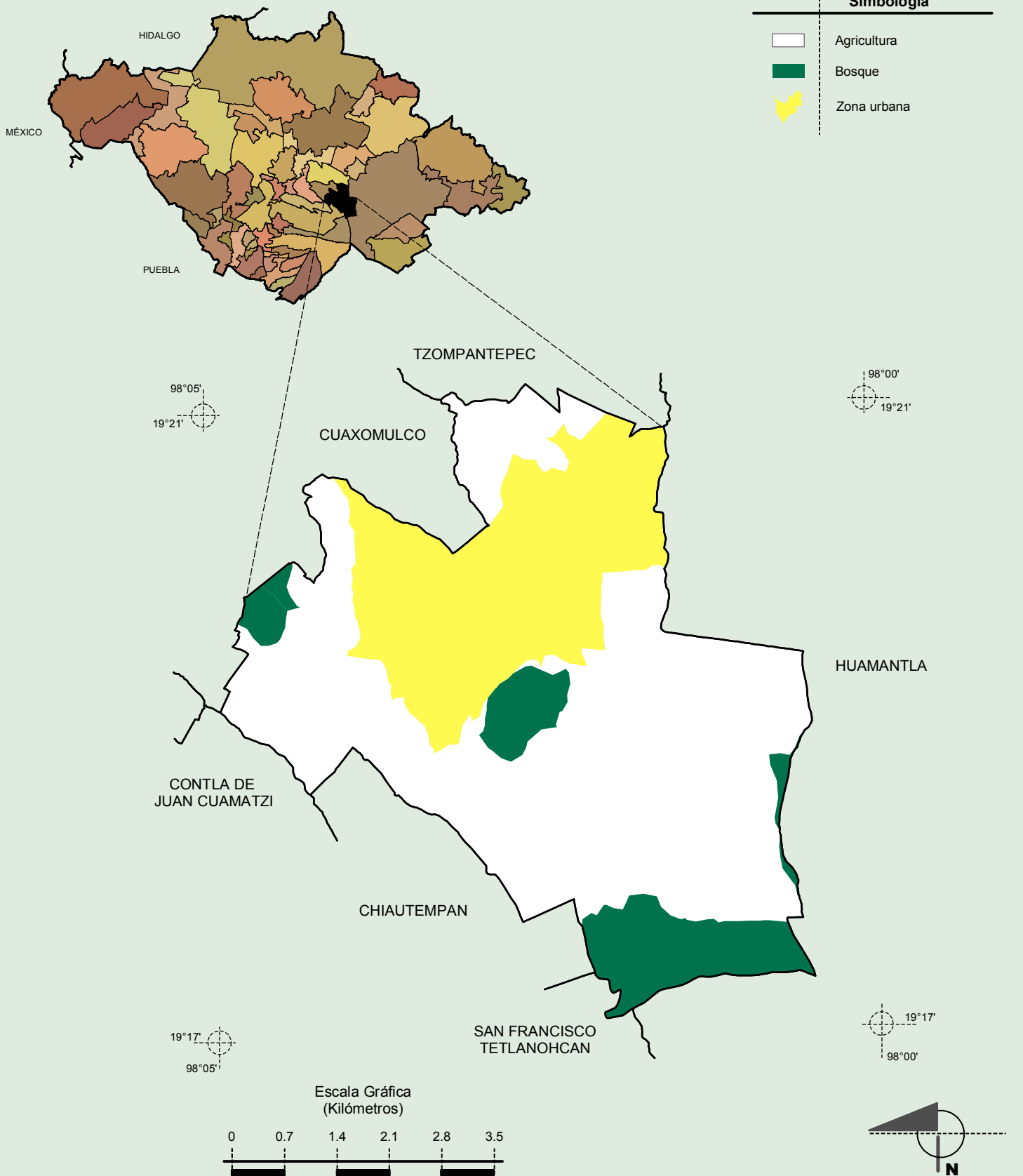
Fuente: INEGI. *Marco Geoestadístico 2010, versión 4.3.*

INEGI. Conjunto de Datos Vectorial Edafológico, Escala 1:250 000, Serie II (Continuo Nacional).

INEGI. Información Topográfica Digital Escala 1:250 000 serie III.

Compendio de información geográfica municipal de los Estados Unidos Mexicanos
San José Teacalco, Tlaxcala

Uso del Suelo y Vegetación



Fuente: INEGI. Marco Geoestadístico 2010, versión 4.3.

INEGI. Conjunto de Datos Vectoriales de Uso del Suelo y Vegetación Serie III Escala 1:250 000.

INEGI. Información Topográfica Digital Escala 1:250 000 serie III.