



# Compendio de información geográfica municipal 2010

San Lucas Tecopilco

Tlaxcala



## Compendio de información geográfica municipal de los Estados Unidos Mexicanos San Lucas Tecopilco, Tlaxcala clave geoestadística 29055

Ubicación geográfica	Coordenadas y altitud	Colindancias	Otros datos
	Entre los paralelos 19° 27' y 19° 31' de latitud norte; los meridianos 98° 13' y 98° 17' de longitud oeste; altitud entre 2 400 y 2 700 m.	Colinda al norte con el municipio de Muñoz de Domingo Arenas; al este con los municipios de Muñoz de Domingo Arenas y Xaltocan; al sur con el municipio de Xaltocan; al oeste con los municipios de Xaltocan, Hueyotlipan y Muñoz de Domingo Arenas.	Ocupa el 0.7% de la superficie del estado. Cuenta con 20 localidades y una población total de 2 833 habitantes <a href="http://mapserver.inegi.org.mx/mgn2k/">http://mapserver.inegi.org.mx/mgn2k/</a> ; resultado del censo 2010.

Fisiografía	Provincia	Subprovincia	Sistemas de topoformas
	Eje Neovolcánico (100%)	Lagos y Volcanes de Anáhuac (100%)	Llanura con lomerío de piso rocoso o cementado (94.76%) y Meseta basáltica con cañadas (5.24%)

Clima	Rango de temperatura	Rango de precipitación	Clima
	12 – 14°C	600 – 900 mm	Templado subhúmedo con lluvias en verano, de humedad media (87.84%) y Templado subhúmedo con lluvias en verano, de mayor humedad (12.16%)

Geología	Periodo	Roca	Sitios de interés
	Neógeno (77.82%) y Cuaternario (8.03%)	Ígnea extrusiva: toba ácida (50.61%) y toba intermedia (27.21%) Suelo: aluvial (8.03%)	No disponible

*Nota: el porcentaje faltante corresponde a Zona Urbana con (14.15%).*

<b>Edafología</b>	Suelo dominante
	Phaeozem (58.54%), Leptosol (25.81%) y Cambisol (1.5%)

*Nota: el porcentaje faltante corresponde a Zona Urbana con (14.15%).*

	Región hidrológica	Cuenca	Subcuenca	Corrientes de agua	Cuerpos de agua
<b>Hidrografía</b>	Balsas (99.34%) y Pánuco (0.66%)	R. Atoyac (99.34%) y R. Moctezuma (0.66%)	R. Zahuapan (99.34%) y L. Tochac y Tecocomulco (0.66%)	Intermitentes	No disponible

<b>Uso del suelo y vegetación</b>	Uso del suelo	Vegetación
	Agricultura (84.31%) y zona urbana (14.15%)	Bosque (1.54%)

<b>Uso potencial de la tierra</b>	Agrícola	Pecuario
	Para la agricultura mecanizada continua (84.84%) No apta para la agricultura (15.16%)	Para el establecimiento de praderas cultivadas con maquinaria agrícola (84.84%) Para el aprovechamiento de la vegetación natural únicamente por el ganado caprino (1.01%) No apta para uso pecuario (14.15%)

<b>Zona urbana</b>	La zona urbana está ubicada sobre rocas ígneas extrusivas del Neógeno, en Llanura con lomerío de piso rocoso o cementado; sobre áreas donde originalmente había suelos denominados Leptosol y Phaeozem; tiene clima templado subhúmedo con lluvias en verano, de humedad media y está creciendo sobre terrenos previamente ocupados por agricultura y bosque.
--------------------	---

<b>Zonas arqueológicas y monumentos históricos</b>	<p>Templo San Lucas Evangelista, la época de su construcción fue durante los siglos XVII, XVIII y XIX. El templo aún conserva portada de acceso al atrio-cementerio con pilastras enmarcadas por óleos. Todos los exteriores del templo son de piedra aparente, a excepción de la fachada principal. Los muros y la cubierta también son de piedra, el espesor de sus muros es de 80 cms., y la forma de la cubierta es abovedada. Cuenta con dos torres, la del lado izquierdo es más pequeña de un sólo cuerpo con arcos de medio punto, en la parte superior tiene incrustado un reloj y remata una cruz hecha en hierro forjado. La torre del lado derecho es de tres cuerpos, los dos primeros son de mucha semejanza, tienen arcos de medio punto. El tercero es de una cúpula con tambor, también de arco de medio punto y remata con una linternilla. La cúpula principal es de crucero con tambor ochavado, está acabado con azulejo amarillo y azul.</p>
--	--

Fuente: [www.inafed.gob.mx/wb2/ELOCAL/ELOC\\_Enciclopedia](http://www.inafed.gob.mx/wb2/ELOCAL/ELOC_Enciclopedia)

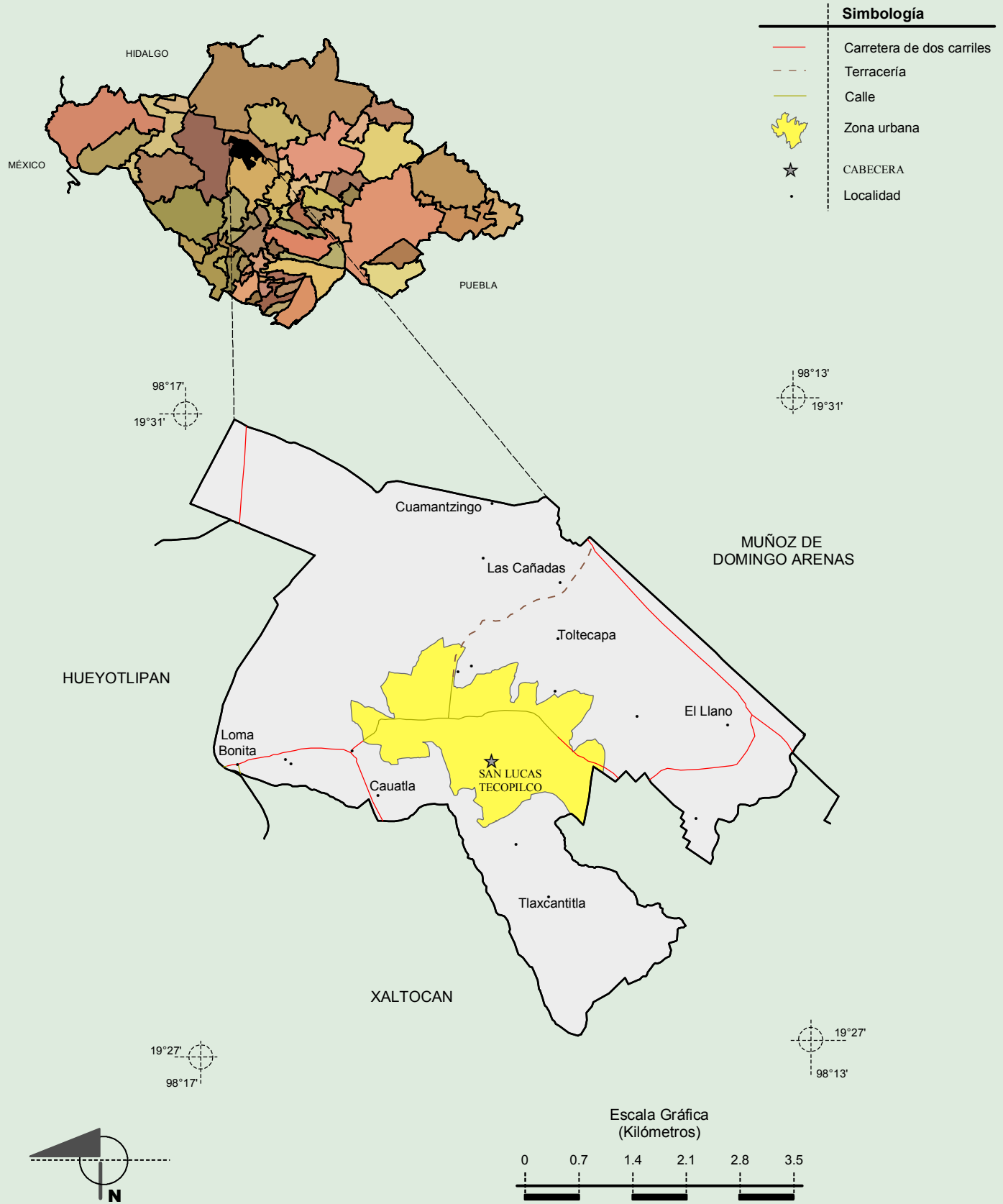
Hablantes de lengua indígena	Dialecto	Número de personas
	Lenguas Zapotecas y Mazateco	3

Fuente: INEGI. Tlaxcala. II Censo de Población y Vivienda, 2005. Tabulados básicos

Cultura popular	Artesanías	Gastronomía	Música
	El tipo de artesanías que se elaboran en el municipio son: máscaras de carnaval, labrado en piedra de ídolos, molcajetes y metates.	La comida típica que tiene el municipio es muy abundante y rica, los platillos que destacan son: barbacoa de hoyo, pulque, escamoles en mixiote, gusanos de maguey, tamales de maíz y mole de guajolote.	No disponible

Fuente: [www.inafed.gob.mx/wb2/ELOCAL/ELOC\\_Enciclopedia](http://www.inafed.gob.mx/wb2/ELOCAL/ELOC_Enciclopedia)

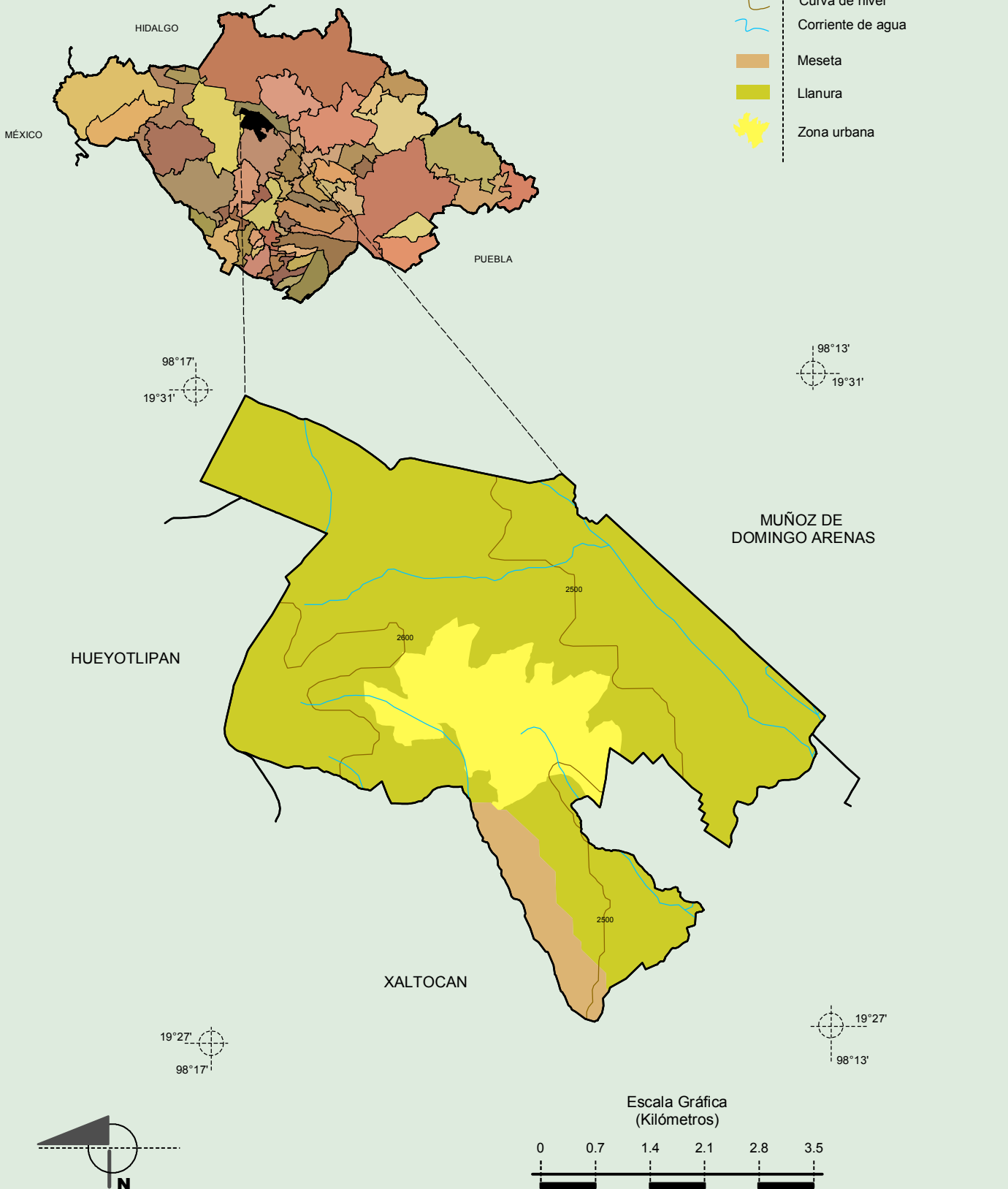
Localidades e Infraestructura para el Transporte



**Compendio de información geográfica municipal de los Estados Unidos Mexicanos**  
**San Lucas Tecopilco, Tlaxcala**

**Relieve**

**Simbología**




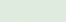


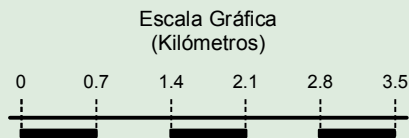
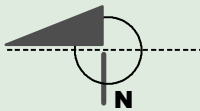
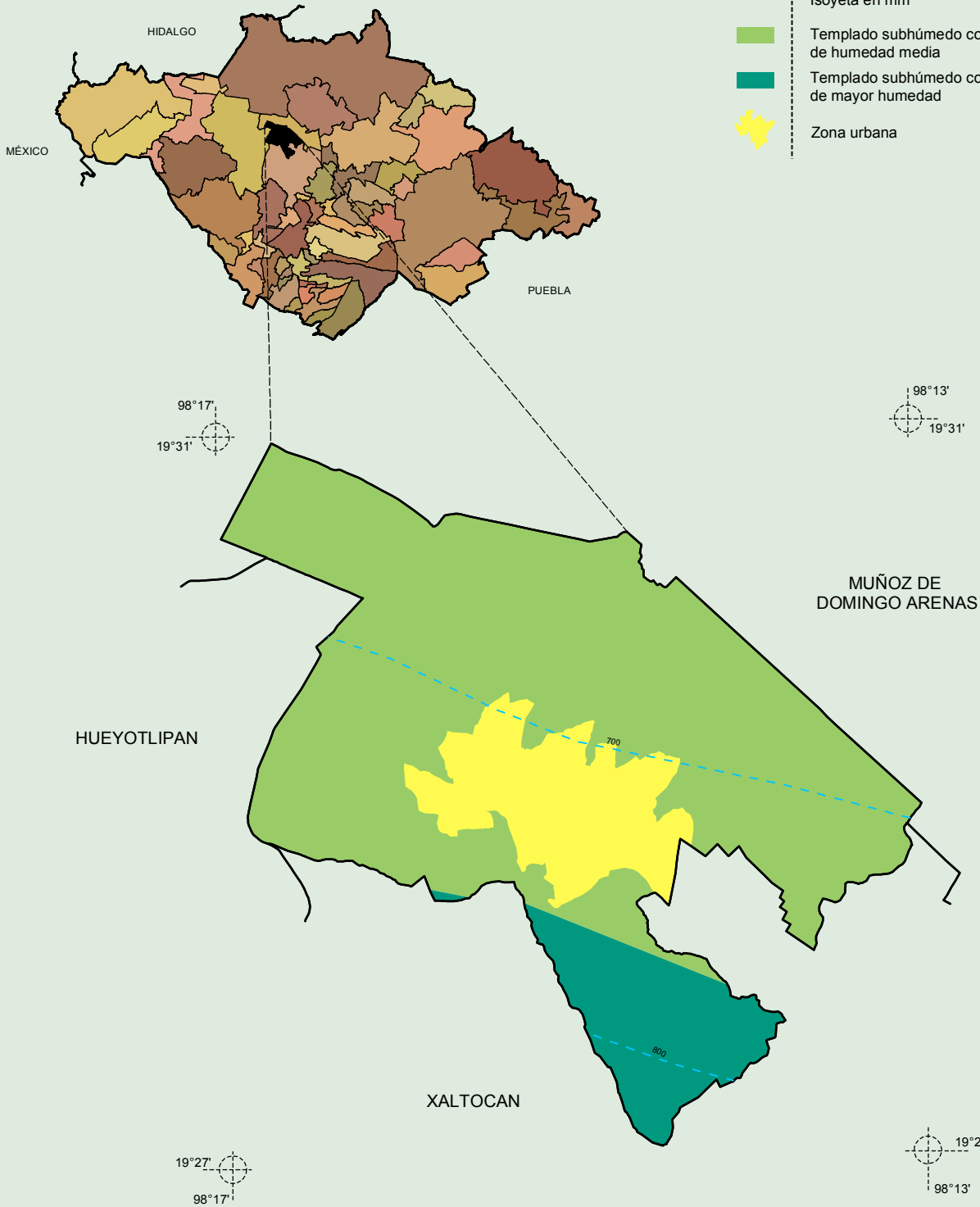
Fuente: INEGI. *Marco Geoestadístico 2010, versión 4.3.*  
 INEGI. *Información Topográfica Digital Escala 1:250 000 serie III.*  
 INEGI. *Continuo Nacional del Conjunto de Datos Geográficos de la Carta Fisiográfica 1:1 000 000, serie I.*  
 INEGI-CONAGUA. 2007. *Mapa de la Red Hidrográfica Digital de México escala 1:250 000.* México.

**Compendio de información geográfica municipal de los Estados Unidos Mexicanos**  
**San Lucas Tecopilco, Tlaxcala**

**Climas**

**Simbología**

-  Isoyeta en mm
-  Templado subhúmedo con lluvias en verano, de humedad media
-  Templado subhúmedo con lluvias en verano, de mayor humedad
-  Zona urbana

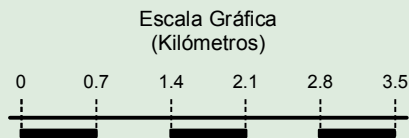
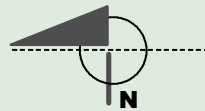
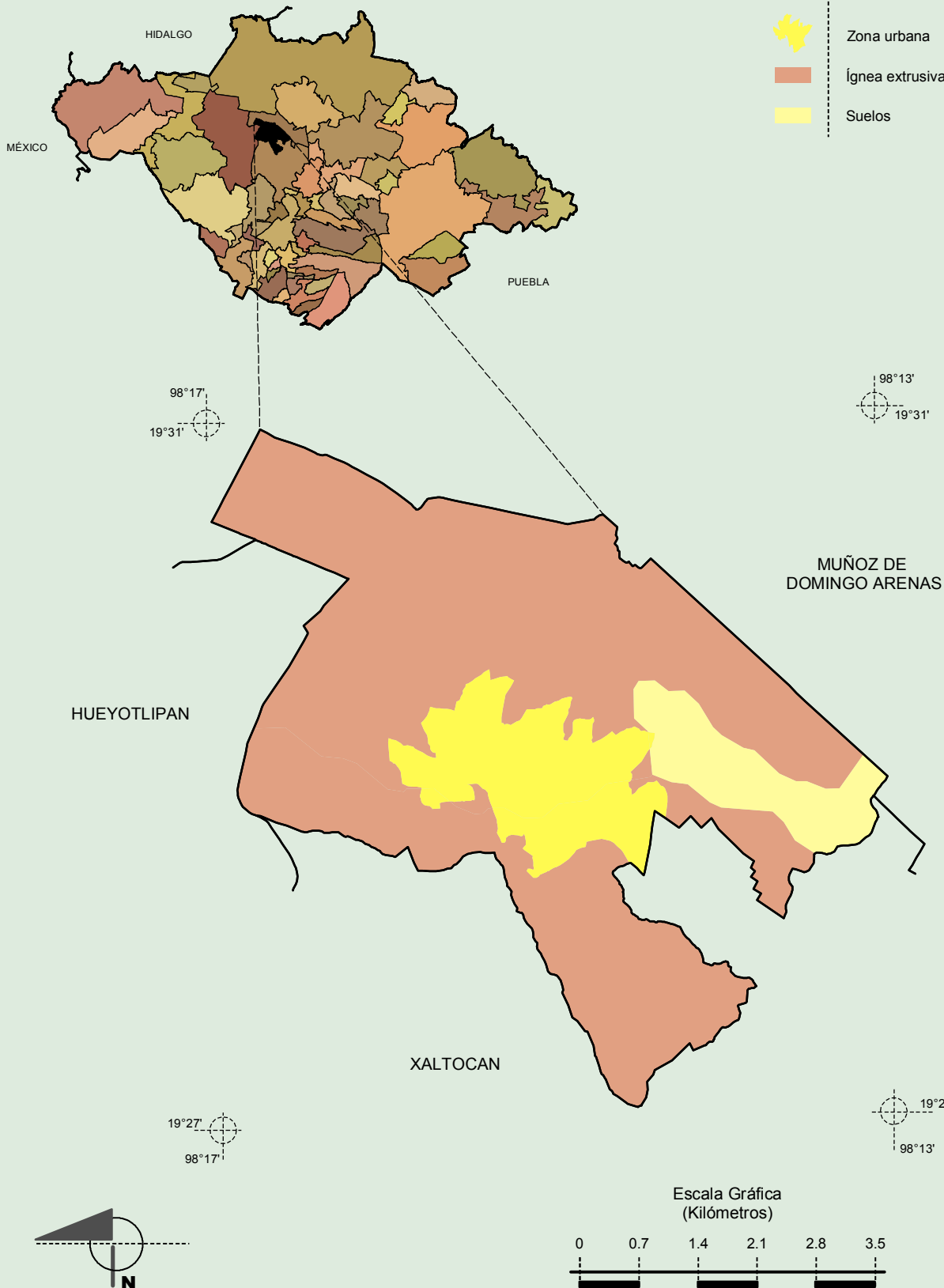
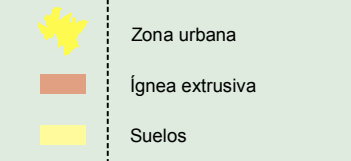


Fuente: INEGI. *Marco Geoestadístico 2010, versión 4.3.*  
 INEGI. Continuo Nacional del Conjunto de Datos Geográficos de las Cartas de Climas y Precipitación Total Anual 1:1 000 000, serie I.  
 INEGI. Información Topográfica Digital Escala 1:250 000 serie III.

**Compendio de información geográfica municipal de los Estados Unidos Mexicanos**  
**San Lucas Tecopilco, Tlaxcala**

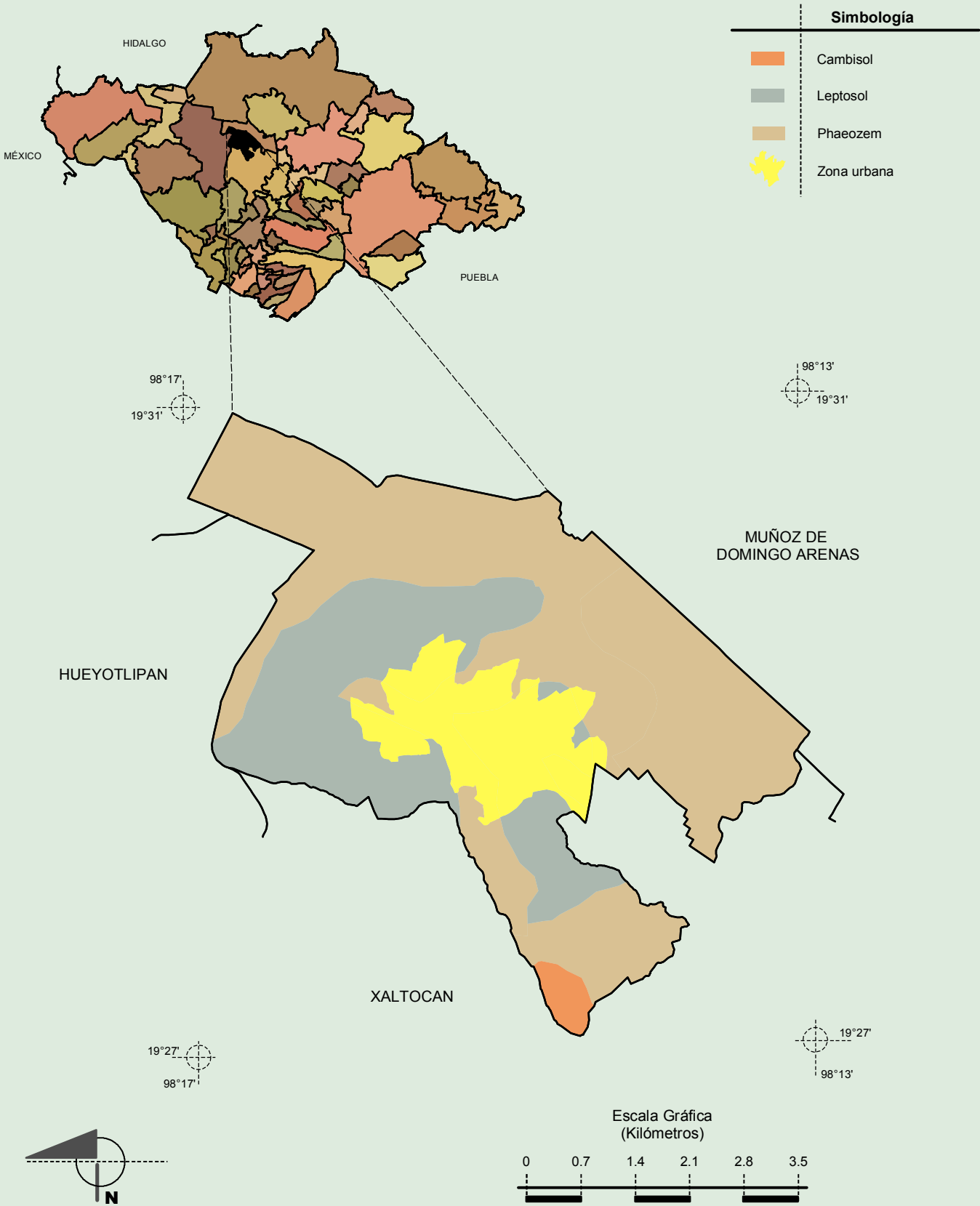
**Geología**  
**(clase de roca)**

**Simbología**



Fuente: INEGI. *Marco Geoestadístico 2010, versión 4.3.*  
 INEGI. Continuo Nacional del Conjunto de Datos Geográficos de la Carta Geológica 1:250 000, serie I.  
 INEGI. Información Topográfica Digital Escala 1:250 000 serie III.

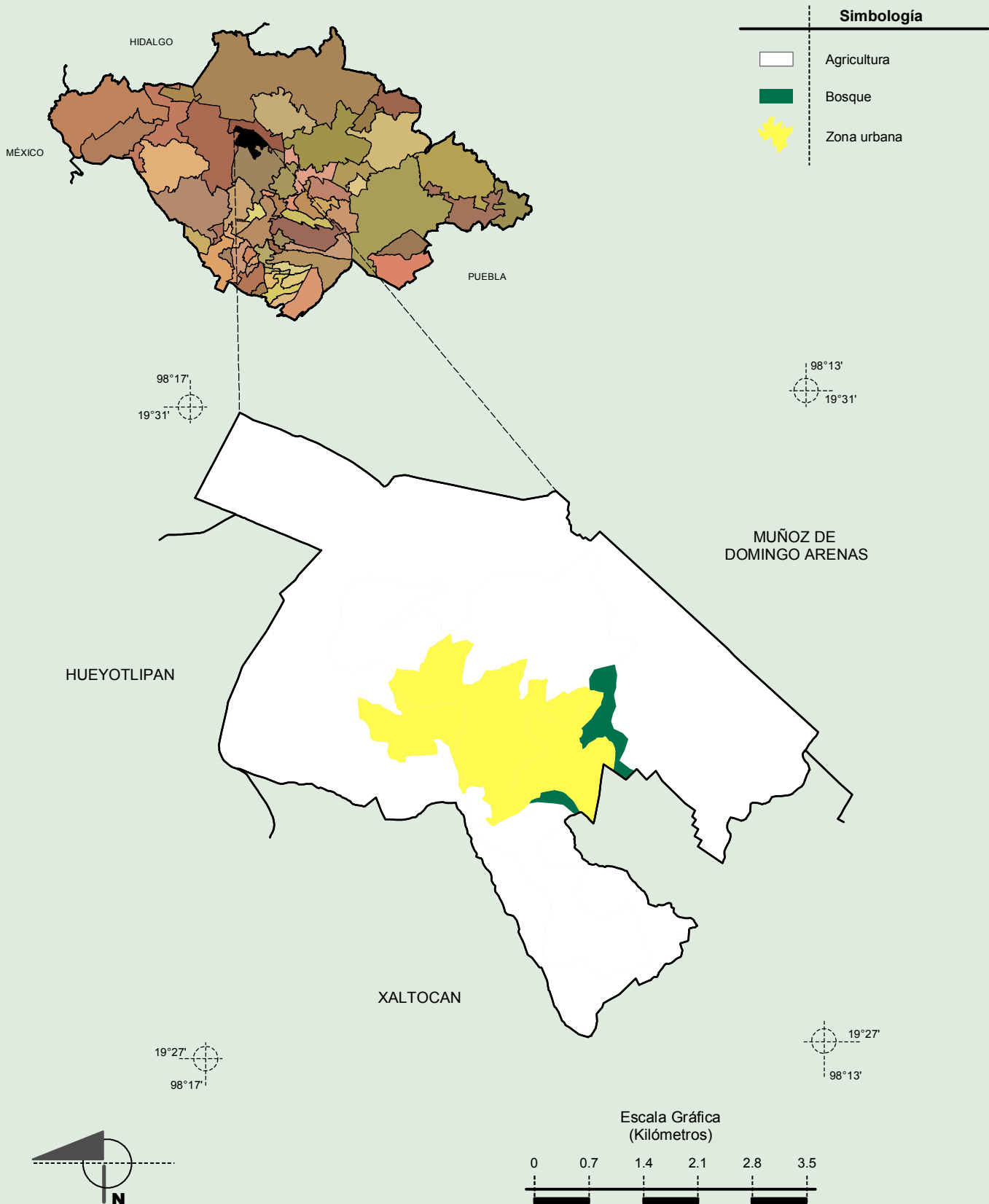
Suelos Dominantes



INEGI. Compendio de información geográfica municipal 2010. San Lucas Tecopilco, Tlaxcala. 2010

Fuente: INEGI. Marco Geoestadístico 2010, versión 4.3.  
 INEGI. Conjunto de Datos Vectorial Edafológico, Escala 1:250 000, Serie II (Continuo Nacional).  
 INEGI. Información Topográfica Digital Escala 1:250 000 serie III.

Uso del Suelo y Vegetación



Fuente: INEGI. Marco Geoestadístico 2010, versión 4.3.

INEGI. Conjunto de Datos Vectoriales de Uso del Suelo y Vegetación Serie III Escala 1:250 000.

INEGI. Información Topográfica Digital Escala 1:250 000 serie III.