



Compendio de información geográfica municipal 2010

Acayucan

Veracruz de Ignacio de la Llave



Compendio de información geográfica municipal de los Estados Unidos Mexicanos Acayucan, Veracruz de Ignacio de la Llave clave geoestadística 30003

Ubicación geográfica	Coordenadas y altitud	Colindancias	Otros datos
	Entre los paralelos 17° 54' y 18° 09' de latitud norte; los meridianos 94° 51' y 95° 15' de longitud oeste; altitud entre 10 y 300 m.	Colinda al norte con los municipios de Hueyapan de Ocampo y Soteapan; al este con los municipios de Soteapan, Soconusco y Oluta; al sur con los municipios de Oluta, Sayula de Alemán y San Juan Evangelista; al oeste con los municipios de San Juan Evangelista, Juan Rodríguez Clara y Hueyapan de Ocampo.	Ocupa el 0.92% de la superficie del estado. Cuenta con 441 localidades y una población total de 83 817 habitantes http://mapserver.inegi.org.mx/mgn2k/ ; resultado del censo 2005.

Fisiografía	Provincia	Subprovincia	Sistemas de topofomas
	Llanura costera del golfo sur (100%)	Llanura costera veracruzana (99.62%)	Llanura aluvial costera inundable (21.65%), Llanura aluvial con lomerío (7.35%) y Sierra volcánica con calderas (0.38%)

Nota: el porcentaje faltante en Subprovincia corresponde a una Discontinuidad fisiográfica (Sierra de los Tuxtlas 0.38%).

Clima	Rango de temperatura	Rango de precipitación	Clima
	24 – 28°C	1400 – 1600 mm	Cálido subhúmedo con lluvias en verano (100%)

Geología	Periodo	Roca	Sitios de interés
	Neógeno (84.46%) y Cuaternario (13.49%)	Ígnea extrusiva: basalto (12.89%) y toba básica (1.48%) Sedimentaria: conglomerado (48.50%), arenisca (15.13%) y lutita-arenisca (6.46%) Suelo: aluvial (13.49%)	Banco de material: agregados

Nota: el porcentaje faltante corresponde a Zona Urbana con (1.94%) y Cuerpos de Agua con (0.11%).

Edafología	Suelo dominante
	Vertisol (58.52%), Luvisol (21.49%), Gleysol (13.41%), Regosol (3.11%), Phaeozem (0.72%) y Andosol (0.70%)

Nota: el porcentaje faltante corresponde a Zona Urbana con (1.94%) y Cuerpos de Agua con (0.11%).

	Región hidrológica	Cuenca	Subcuenca	Corrientes de agua	Cuerpos de agua
Hidrografía	Papaloapan (89.27%) y Coatzacoalcos (10.73%)	R. Papaloapan (89.27%) y R. Coatzacoalcos (10.73%)	R. San Juan (89.27%) y R. Calzadas (10.73%)	Perennes: Tatahuicapan, Michapan, San Juan, San Juanillo, Mezcalapa y Juliapa Intermitentes: Tecuanapa, Quiamoloapan, Tapazulapa y Jalapilla	Perennes (0.11%): El Cuajilote y Río San Juan

Uso del suelo y vegetación	Uso del suelo	Vegetación
	Agricultura (34.33%) y zona urbana (1.94%)	Pastizal (57.68%), selva (3.70%) y bosque (2.24%)

Nota: el porcentaje faltante corresponde a Cuerpos de Agua con (0.11%).

Uso potencial de la tierra	Agrícola	Pecuario
	Para la agricultura mecanizada continua (85.64%) Para la agricultura con tracción animal continua (7.54%) Para la agricultura manual continua (4.70%) No apta para uso agrícola (2.12%)	Para el establecimiento de praderas cultivadas con maquinaria agrícola (85.64%) Para el establecimiento de praderas cultivadas con tracción animal (7.54%) Para el aprovechamiento de la vegetación de pastizal (4.70%) No apta para uso pecuario (2.12%)

Zona urbana	La zona urbana está ubicada sobre rocas Sedimentarias del Neógeno, en Lomerío Típico y Llanura Aluvial con Lomerío; sobre áreas originalmente ocupadas por suelos denominados Luvisol, Regosol y Vertisol; tiene clima cálido subhúmedo y está creciendo sobre terrenos previamente ocupados por agricultura y pastizales.
--------------------	--

Zonas arqueológicas y monumentos históricos	Zona arqueológica ubicada en la zona residencial "Las Arboledas", consistente en varios montículos o altares. Monumento al General Miguel Alemán González, precursor de la Revolución Mexicana en esta región, ubicado en el parque central.
--	--

Fuente: www.inafed.gob.mx/wb2/ELOCAL/ELOC_Enciclopedia

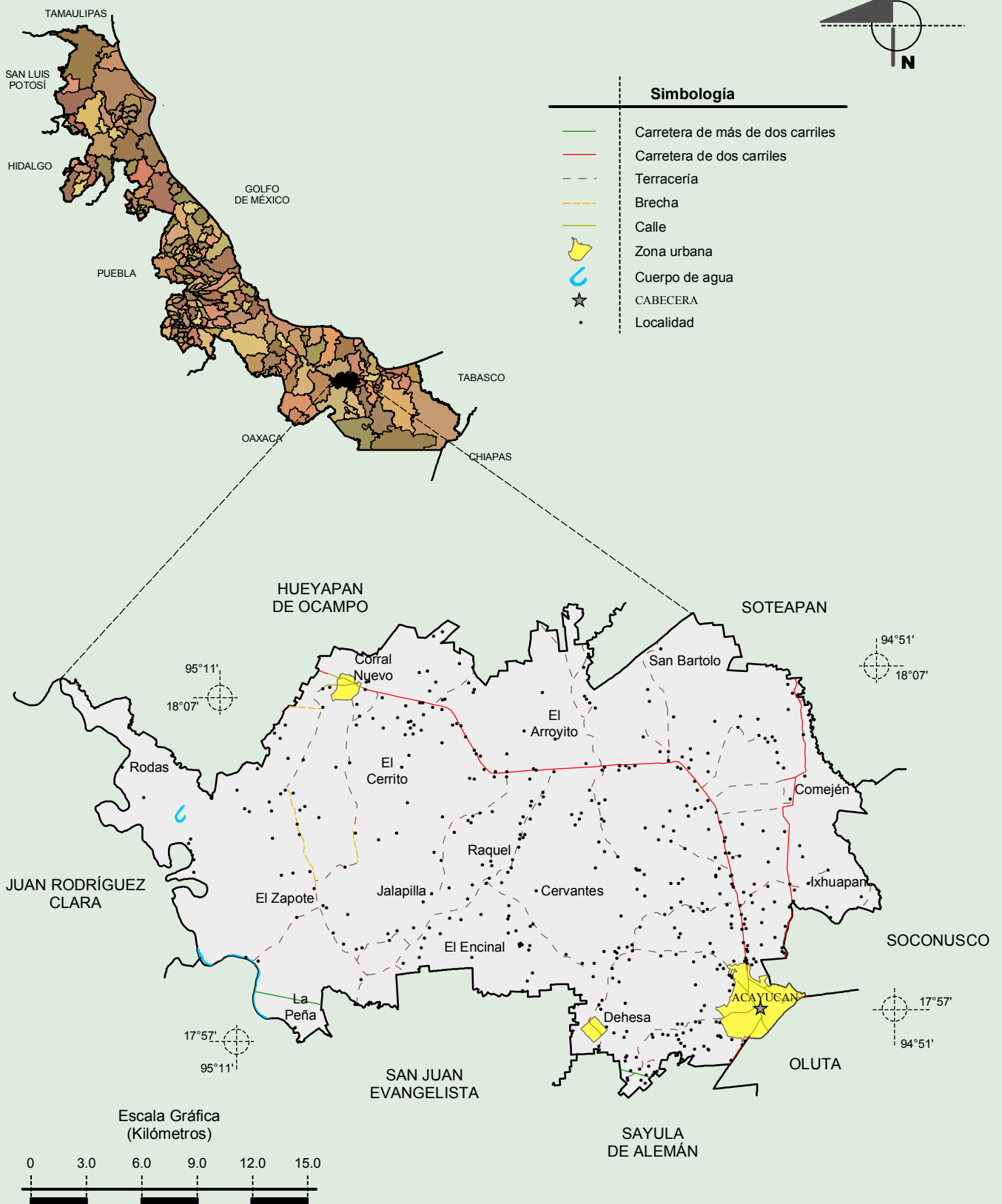
	Dialecto	Número de personas
Hablantes de lengua indígena	Popoluca, Popoluca de la Sierra, Zapoteca, Náhuatl, No especificado, Chinanteca, Maya, Mixe, Mixteca, Tzotzil, Totonaca, Zoque, Chontal, Mazateco, Otomí, Huave, Popoloca, Popoluca de Oluta, Tzeltal, Amuzgo de Oaxaca, Chol, Chontal de Oaxaca e Ixcateco.	3234

Fuente: INEGI. Veracruz de Ignacio de la Llave. II Censo de Población y Vivienda, 2005. Tabulados básicos.

	Artesanías	Gastronomía	Música
Cultura popular	Solo las que son elaboradas por los internos del Centro de Rehabilitación Social.	Los tamales de elote, tamales rancheros, caldo de res con choschogo, achiquote (achiote), chilpachole de jaiba, mole con carne de puerco y camarón. Las bebidas más populares son: Pinole y Popo, bebida que se hace con cocolmecha (planta trepadora del lugar), cacao, arroz, cáscara de yuca, raíz de chupipi (planta trepadora común del lugar) y azúcar. Molido todo se hace una pasta que se bate con molinillo, como el chocolate, hasta producir una espuma muy abundante que, los que saben, toman con cuchara; de agradable sabor es también muy nutritiva. Hay dulces de Nanche y Paqui.	Son tradicionales del lugar los jaraneros.

Fuente: www.inafed.gob.mx/wb2/ELOCAL/ELOC_Enciclopedia

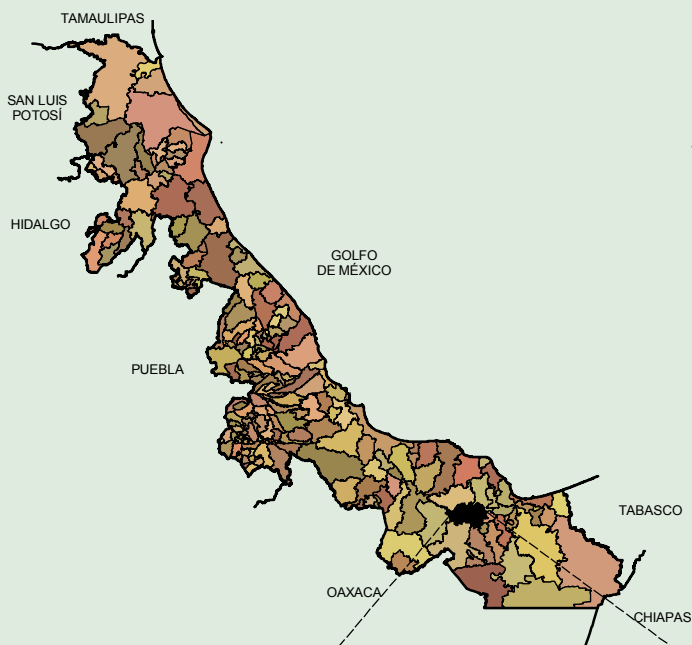
Localidades e Infraestructura para el Transporte



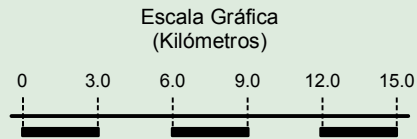
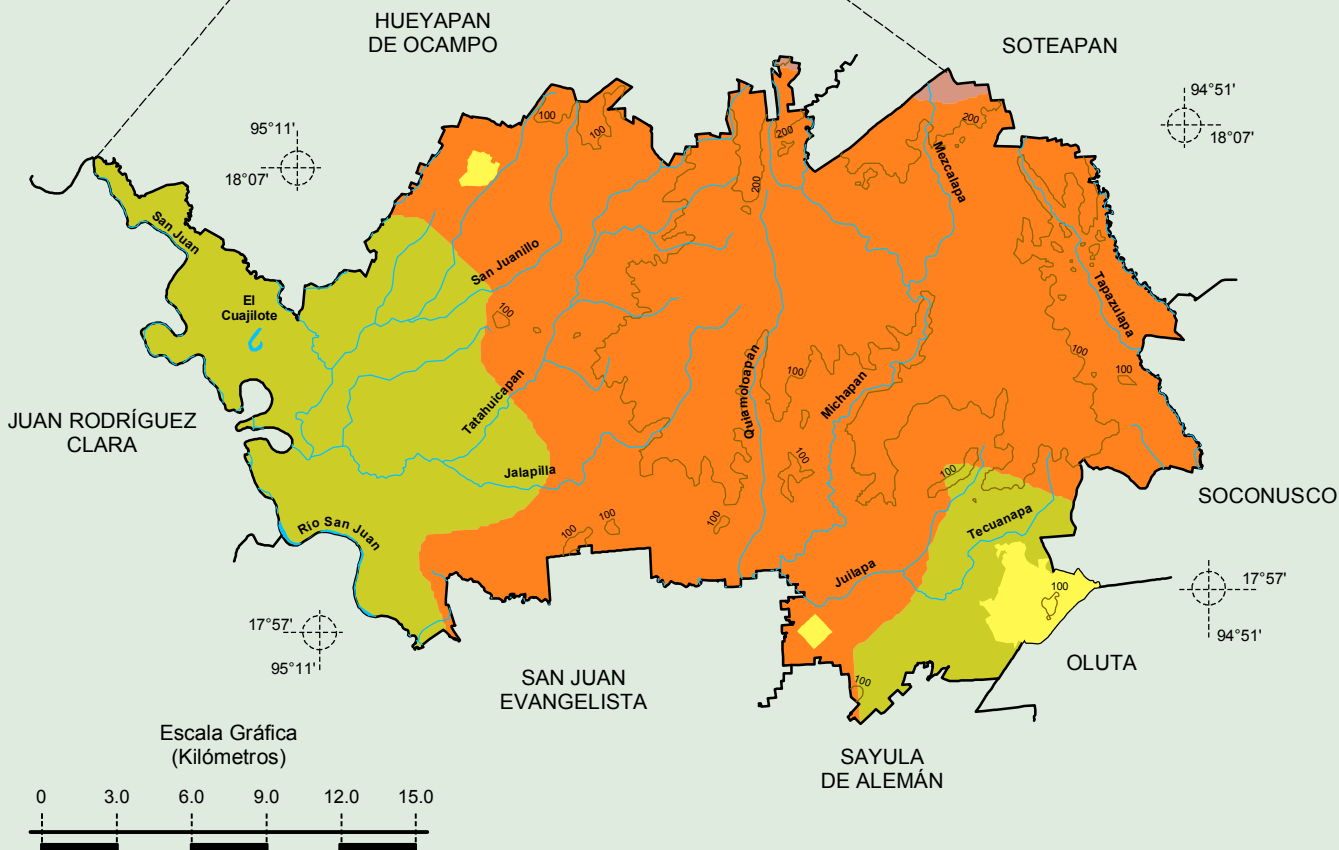
Fuente: INEGI. *Marco Geoestadístico 2010, versión 4.3.*
 INEGI. Información Topográfica Digital Escala 1:250 000 serie II y serie III.

**Compendio de información geográfica municipal de los Estados Unidos Mexicanos
Acayucan, Veracruz de Ignacio de la Llave**

Relieve



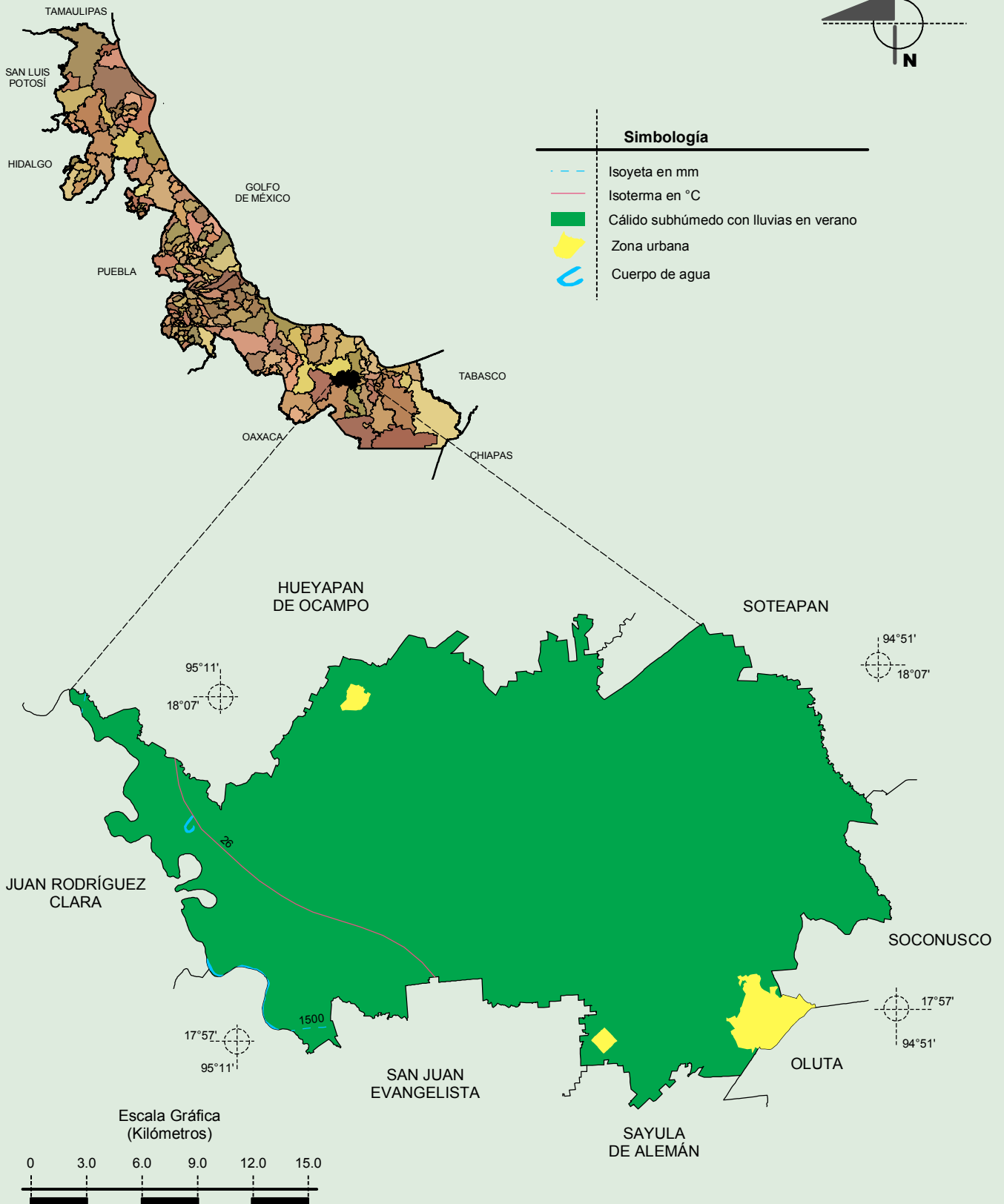
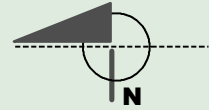
Simbología	
	Curva de nivel
	Corriente de agua
	Cuerpo de agua
	Sierra
	Lomerío
	Llanura
	Zona urbana



Fuente: INEGI. *Marco Geoestadístico 2010, versión 4.3.*
 INEGI. Información Topográfica Digital Escala 1:250 000 serie II y serie III.
 INEGI. Continuo Nacional del Conjunto de Datos Geográficos de la Carta Fisiográfica 1:1 000 000, serie I.
 INEGI-CONAGUA. 2007. Mapa de la Red Hidrográfica Digital de México escala 1:250 000. México.

**Compendio de información geográfica municipal de los Estados Unidos Mexicanos
Acayucan, Veracruz de Ignacio de la Llave**

Climas



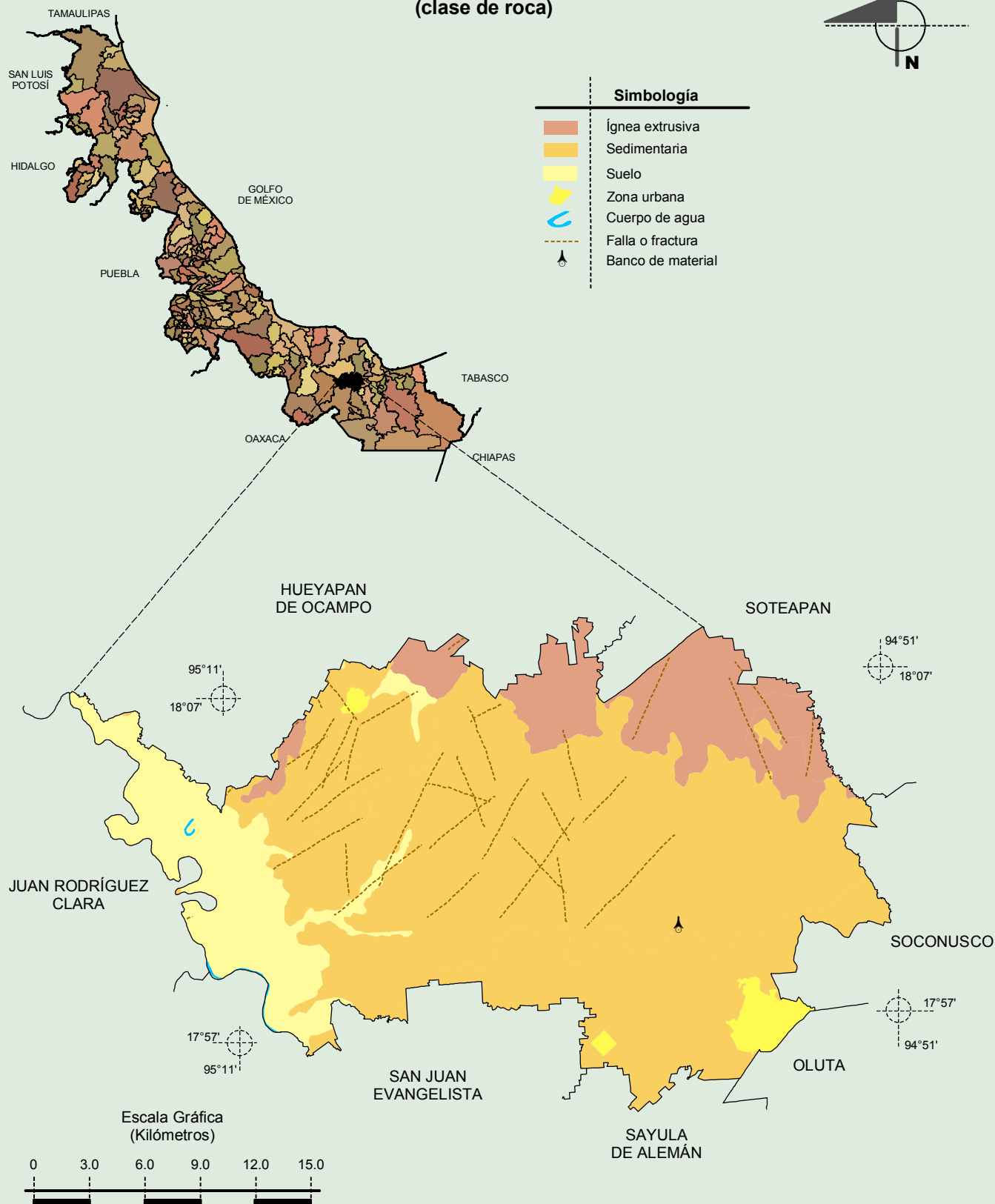
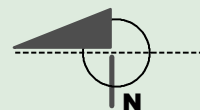
Fuente: INEGI. *Marco Geoestadístico 2010, versión 4.3.*

INEGI. Continuo Nacional del Conjunto de Datos Geográficos de las Cartas de Climas, Precipitación Total Anual y Temperatura Media Anual 1:1 000 000, serie I.

INEGI. Información Topográfica Digital Escala 1:250 000 serie II.

**Compendio de información geográfica municipal de los Estados Unidos Mexicanos
Acayucan, Veracruz de Ignacio de la Llave**

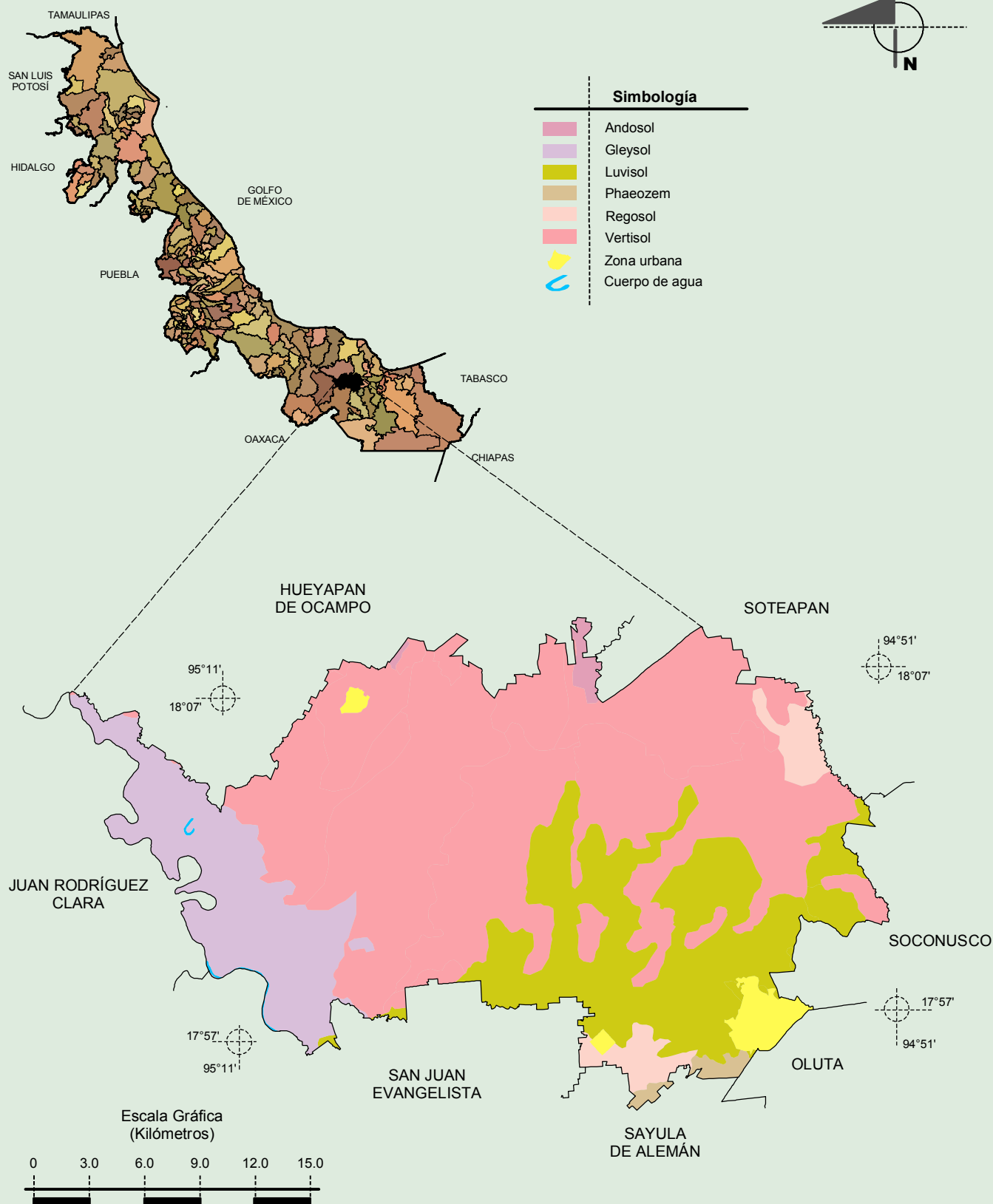
**Geología
(clase de roca)**



Fuente: INEGI. *Marco Geoestadístico 2010, versión 4.3.*
 INEGI. Continuo Nacional del Conjunto de Datos Geográficos de la Carta Geológica 1:250 000, serie I.
 INEGI. Información Topográfica Digital Escala 1:250 000 serie II.

**Compendio de información geográfica municipal de los Estados Unidos Mexicanos
Acayucan, Veracruz de Ignacio de la Llave**

Suelos Dominantes



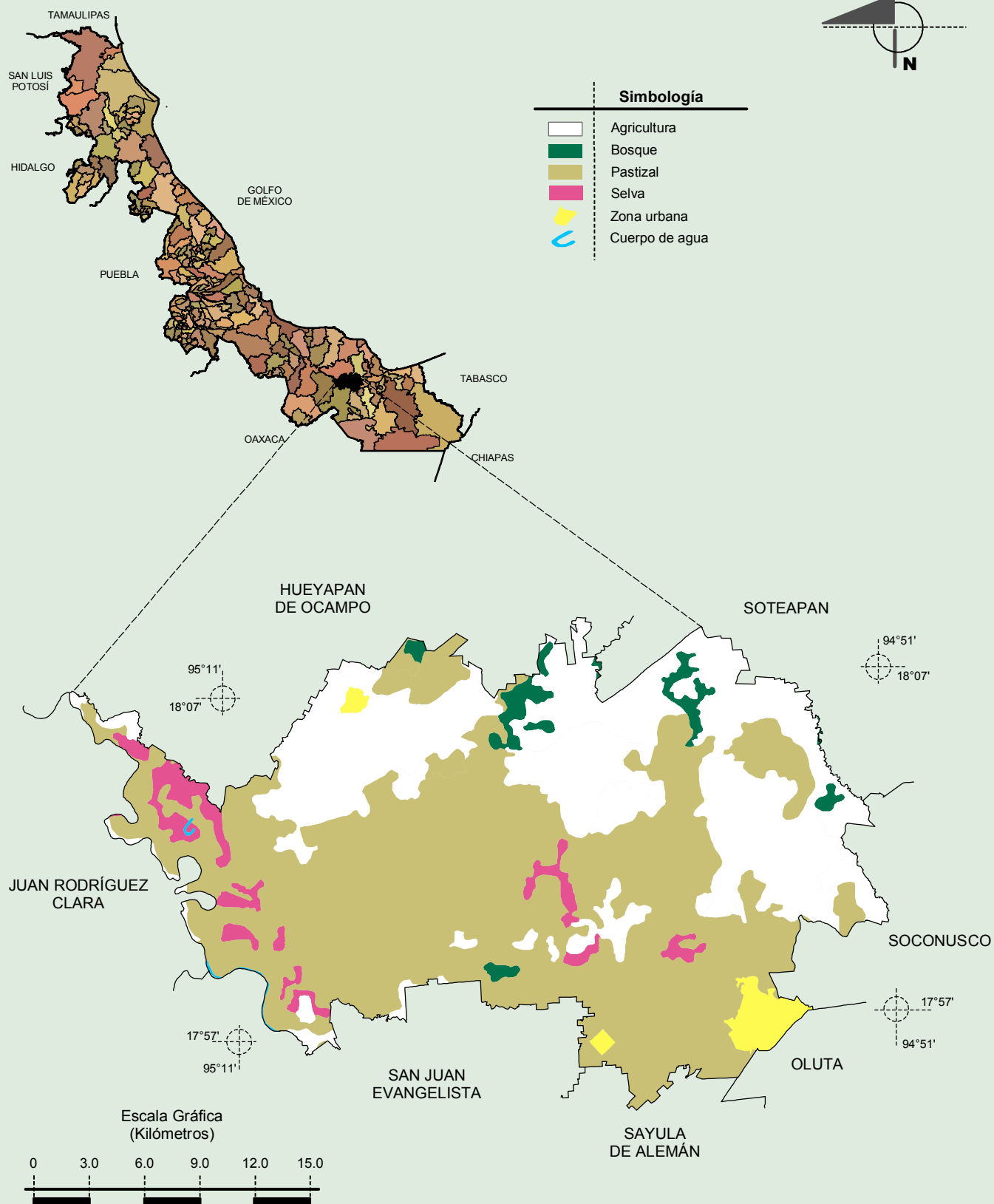
INEGI. Compendio de información geográfica municipal 2010. Acayucan, Veracruz de Ignacio de la Llave. 2010

Fuente: INEGI. Marco Geoestadístico 2010, versión 4.3.

INEGI. Conjunto de Datos Vectorial Edafológico, Escala 1:250 000, Serie II (Continuo Nacional).

INEGI. Información Topográfica Digital Escala 1:250 000, serie II.

Uso del Suelo y Vegetación



Fuente: INEGI. *Marco Geoestadístico 2010, versión 4.3.*

INEGI. Conjunto de Datos Vectoriales de Uso del Suelo y Vegetación Serie III Escala 1:250 000.

INEGI. Información Topográfica Digital Escala 1:250 000 serie II.