



Compendio de información geográfica municipal 2010

Actopan

Veracruz de Ignacio de la Llave



INSTITUTO NACIONAL
DE ESTADÍSTICA Y GEOGRAFÍA

**Compendio de información geográfica municipal de los
Estados Unidos Mexicanos
Actopan, Veracruz de Ignacio de la Llave
clave geoestadística 30004**

	Coordenadas y altitud	Colindancias	Otros datos
Ubicación geográfica	Entre los paralelos 19° 23' y 19° 44' de latitud norte; los meridianos 96° 20' y 96° 48' de longitud oeste; altitud entre 1 y 1 000 m.	Colinda al norte con el municipio de Alto Lucero de Gutiérrez Barrios y el Golfo de México; al este con el Golfo de México y el municipio de Úrsulo Galván; al sur con los municipios de Úrsulo Galván, Puente Nacional y Emiliano Zapata; al oeste con los municipios de Emiliano Zapata, Naolinco y Alto Lucero de Gutiérrez Barrios.	Ocupa el 1.20% de la superficie del estado. Cuenta con 329 localidades y una población total de 40 994 habitantes http://mapserver.inegi.gob.mx/mgn2k/ ; resultado del censo 2010.

	Provincia	Subprovincia	Sistemas de topoformas
Fisiografía	Eje Neovolcánico (61.99%) y Llanura Costera del Golfo Sur (38.01%)	Chiconquiaco (61.99%) y Llanura Costera Veracruzana (38.01%)	Lomerío de basalto (62.10%), Lomerío típico (16.62%), Lomerío con llanuras (12.53%) y Llanura aluvial costera (8.75%)

	Rango de temperatura	Rango de precipitación	Clima
Clima	20 – 26°C	1 100 – 1 300 mm	Cálido subhúmedo con lluvias en verano, de humedad media (93.21%) y Cálido subhúmedo con lluvias en verano, de menor humedad (6.79%)

	Periodo	Roca	Sitios de interés
Geología	Cuaternario (50.58%) y Neógeno (48.24%)	Ígnea extrusiva: andesita (17.44%), basalto (16.76%), toba intermedia (17.10%) y toba básica-brecha volcánica básica (14.51%) Sedimentaria: arenisca-conglomerado (9.73%) Suelo: aluvial (20.20%) y eólico (3.08%)	No disponible

Nota: el porcentaje faltante corresponde a Zona Urbana con (0.35%) y Cuerpos de Agua con (0.83%).

Edafología	Suelo dominante
	Phaeozem (52.24%), Vertisol (39.30%), Leptosol (2.63%), Arenosol (2.40%), Regosol (1.17%), Luvisol (1.08%)

Nota: el porcentaje faltante corresponde a Zona Urbana con (0.35%) y Cuerpos de Agua con (0.83%).

	Región hidrológica	Cuenca	Subcuenca	Corrientes de agua	Cuerpos de agua
Hidrografía	Papaloapan (100%)	R. Jamapa y Otros (100%)	R. Pajaritos (51.44%), R. Actopan-Barra de Chachalacas (22.14%), R. Ídolos (19.68%) y R. Cedeño (6.74%)	Perennes: El Limón, Topiltepec, Naolinco, Actopan, San Vicente, Paso de Cedro y La Bandera Intermitentes: Sedeño, El Marín, Capitán, Chapopote y Otates	Perennes (0.83%): El Llano, Forallín y La Mancha

Uso del suelo y vegetación	Uso del suelo	Vegetación
	Agricultura (34.67%), zona urbana (0.35%)	Pastizal (37.91%), selva (21.05%), otro (2.38%), bosque (1.77%) y manglar (1.04%)

Nota: el porcentaje faltante corresponde a Cuerpos de Agua con (0.83%).

Uso potencial de la tierra	Agrícola	Pecuario
	Para la agricultura mecanizada continua (25.22%) Para la agricultura con tracción animal continua (15.36%) Para la agricultura con tracción animal estacional (5.29%) Para la agricultura manual continua (2.36%) Para la agricultura manual estacional (27.57%) No apta para la agricultura (24.19%)	Para el establecimiento de praderas cultivadas con maquinaria agrícola (25.22%) Para el establecimiento de praderas cultivadas con tracción animal (16.75%) Para el aprovechamiento de la vegetación de pastizal (6.81%) Para el aprovechamiento de la vegetación natural diferente del pastizal (30.99%) Para el aprovechamiento de la vegetación natural únicamente por el ganado caprino (12.87%) No apta para uso pecuario (8.37%)

Zona urbana	Las zonas urbanas están creciendo sobre suelos y rocas sedimentarias del Cuaternario, en llanuras y lomeríos; sobre áreas originalmente ocupadas por suelos denominados Phaeozem y Vertisol; tienen un clima cálido subhúmedo, y están creciendo sobre terrenos previamente ocupados por agricultura, pastizales y selva.
--------------------	---

Zonas arqueológicas y monumentos históricos	<p>Zona Arqueológica Quiahuiztlan Se le conoce como “el lugar de lluvia”; se yergue en las alturas del cerro de Bernal, merced a un complejo sistema de terrazas. Estas tuvieron la doble función de servir como retenes a los espacios ganados, a la vez que funcionaban como barreras defensivas ante los eventuales invasores.</p> <p>Es un importante asentamiento totonaco donde se encuentran las tumbas labradas en piedra, imitan templo o pirámides, en las que fueron enterrados los nobles, se deduce que era una zona sagrada. Este cementerio es la más auténtica representación de un centro ceremonial mesoamericano, hay además algunas pirámides que están en proceso de recuperación, cuenta con un juego de pelota y una zona habitacional que se supone fue poblada por la clase sacerdotal.</p> <p>Frente a ella, se edificaría temporalmente, en 1519, la Villa Rica de la Vera Cruz que se considera el primer emplazamiento ibérico en tierras mesoamericanas. Allí los españoles, con la ayuda de los totonacas levantarían una iglesia con su recinto fortificado; todavía existen algunos restos en ruinas de esta asentamiento. Su altura ofrece una vista escénica de la ensenada donde los españoles creyeron encontrar un abrigo seguro para sus naves en 1519.</p>
--	---

Fuente: www.inafed.gob.mx/wb2/ELOCAL/ELOC_Enciclopedia

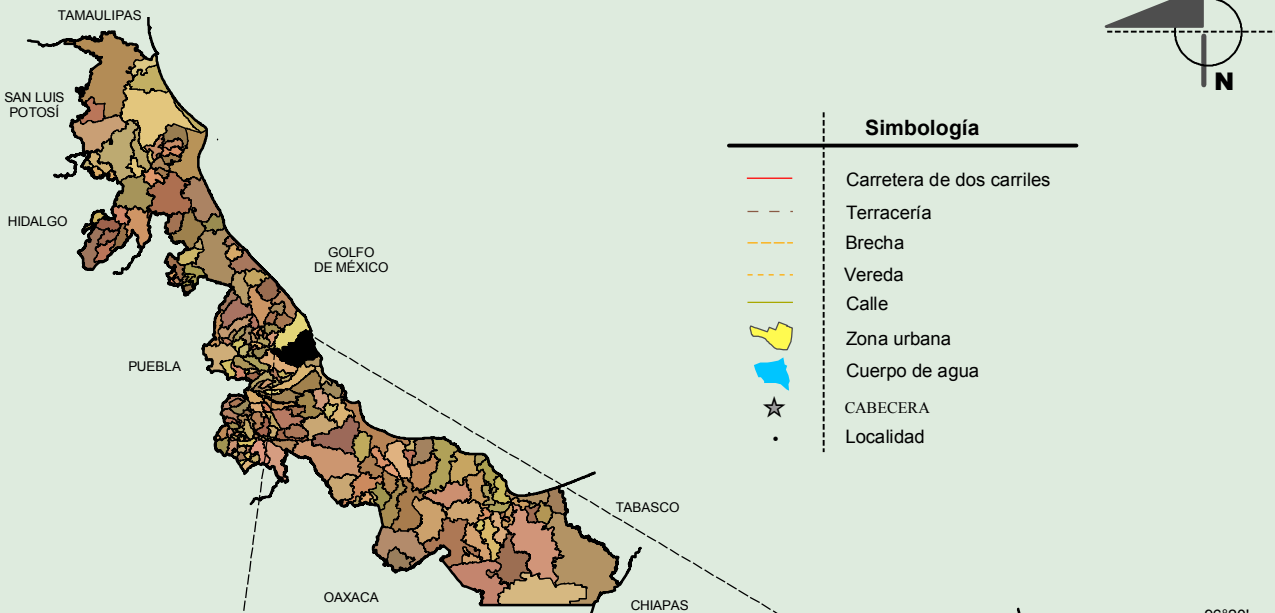
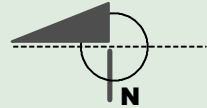
Hablantes de lengua indígena	Dialecto	Número de personas
	Náhuatl, Zapotecas, Mazateco, Mixe, Chinantecas, Mazahua, Zoque y No especificado	78

Fuente: INEGI. Veracruz de Ignacio de la Llave. *II Censo de Población y Vivienda, 2005. Tabulados básicos*

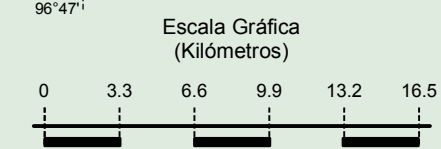
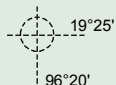
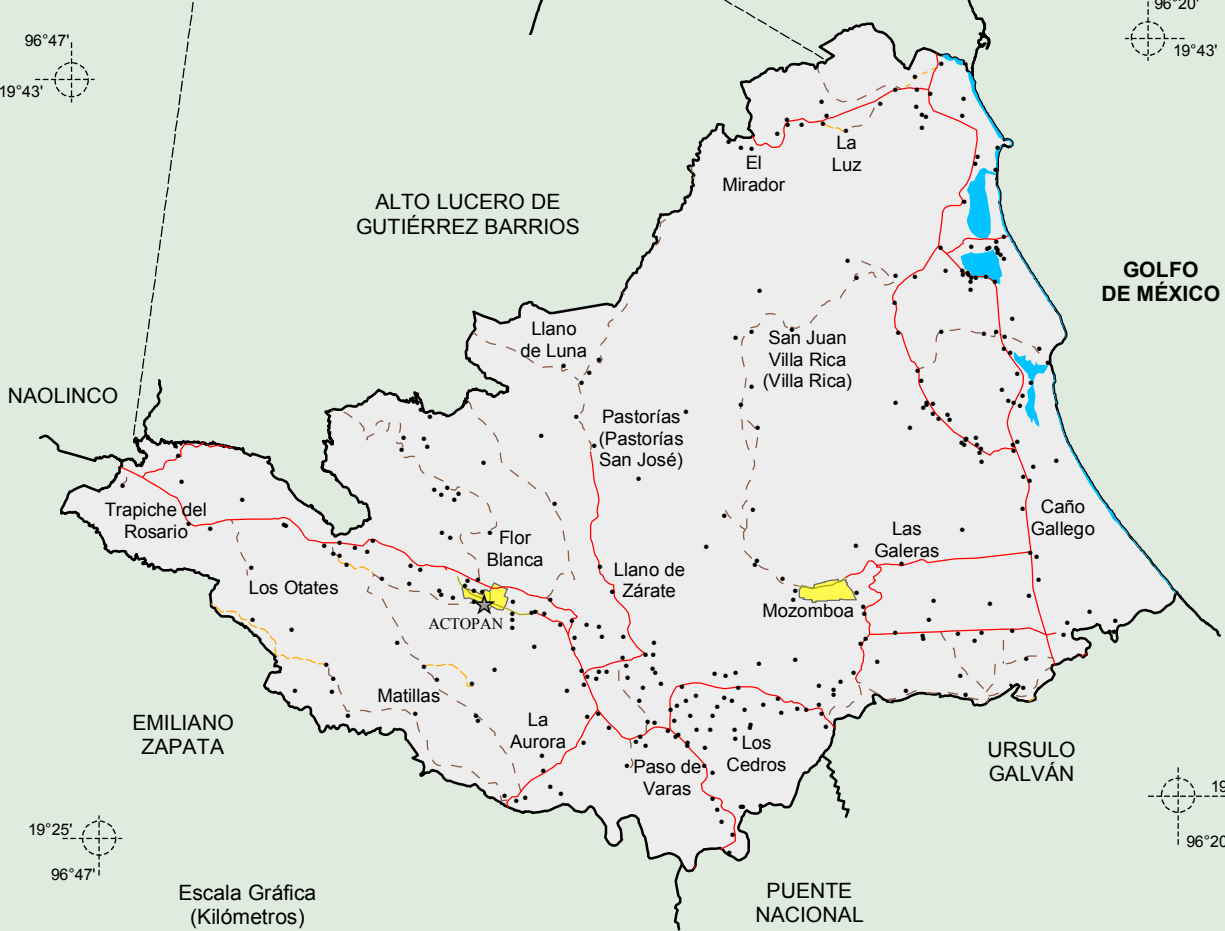
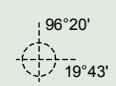
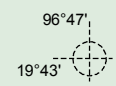
Cultura popular	Artesanías	Gastronomía	Música
	Se dedican a la elaboración de vasijas de barro.	Su comida está basada en la elaboración de mariscos en sus diferentes presentaciones.	No disponible

Fuente: www.inafed.gob.mx/wb2/ELOCAL/ELOC_Enciclopedia

Localidades e Infraestructura para el Transporte



Simbología	
	Carretera de dos carriles
	Terracería
	Brecha
	Vereda
	Calle
	Zona urbana
	Cuerpo de agua
	CABECERA
	Localidad

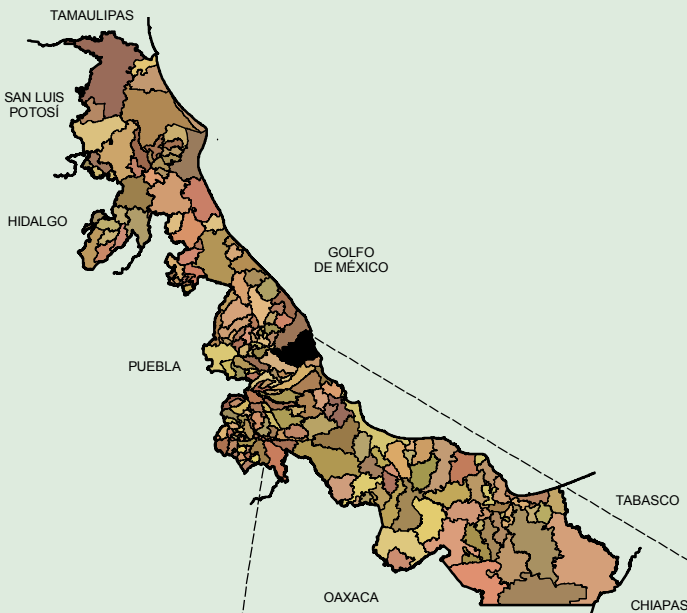
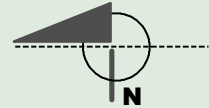


INEGI. Compendio de información geográfica municipal 2010. Actopan, Veracruz de Ignacio de la Llave. 2010

Fuente: INEGI. *Marco Geoestadístico 2010, versión 4.3.*
 INEGI. Información Topográfica Digital Escala 1:250 000 serie II y serie III.

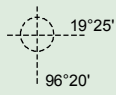
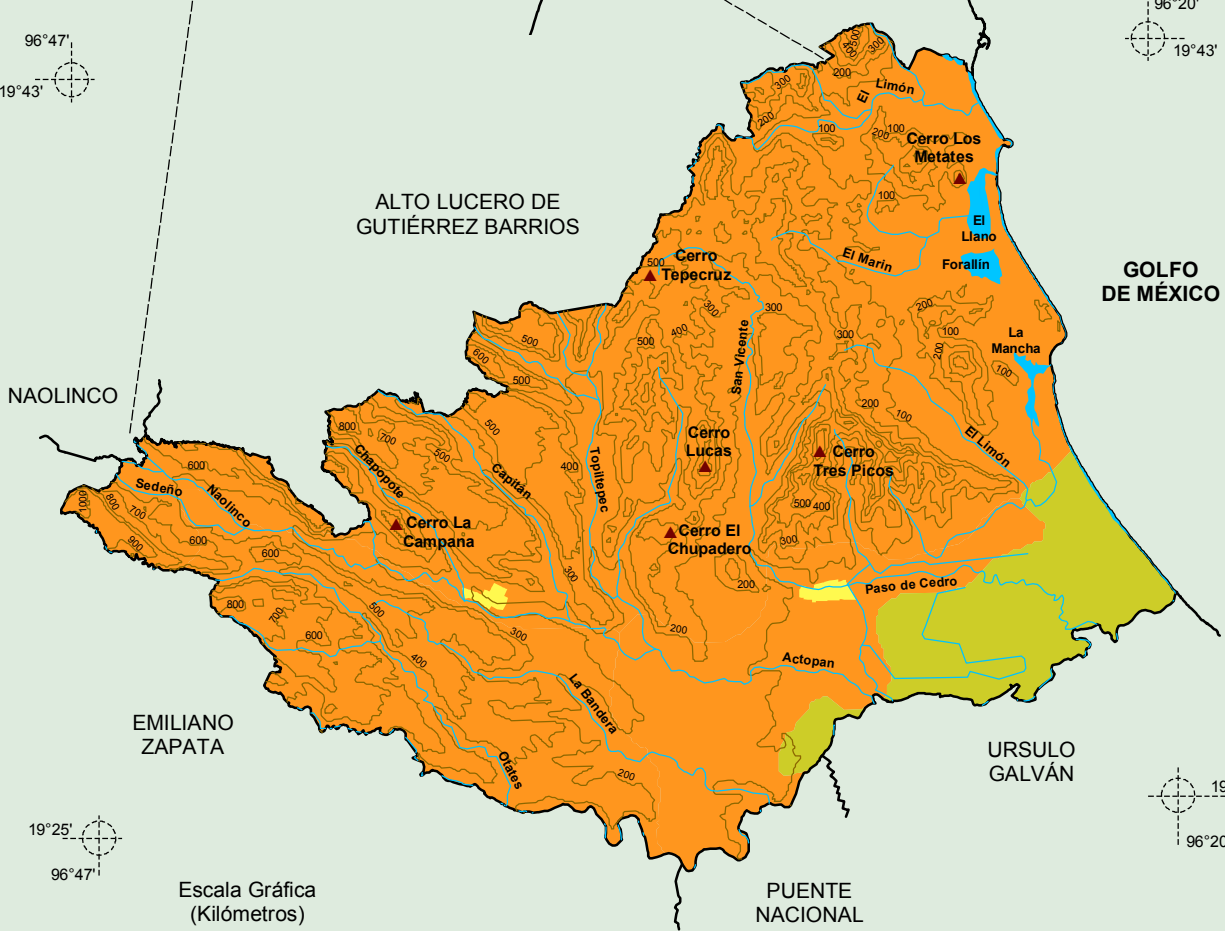
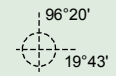
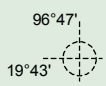
**Compendio de información geográfica municipal de los Estados Unidos Mexicanos
Actopan, Veracruz de Ignacio de la Llave**

Relieve

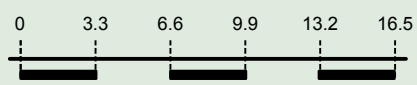


Simbología

- Curva de nivel
- Elevación principal
- Corriente de agua
- Cuerpo de agua
- Lomerío
- Llanura
- Zona urbana



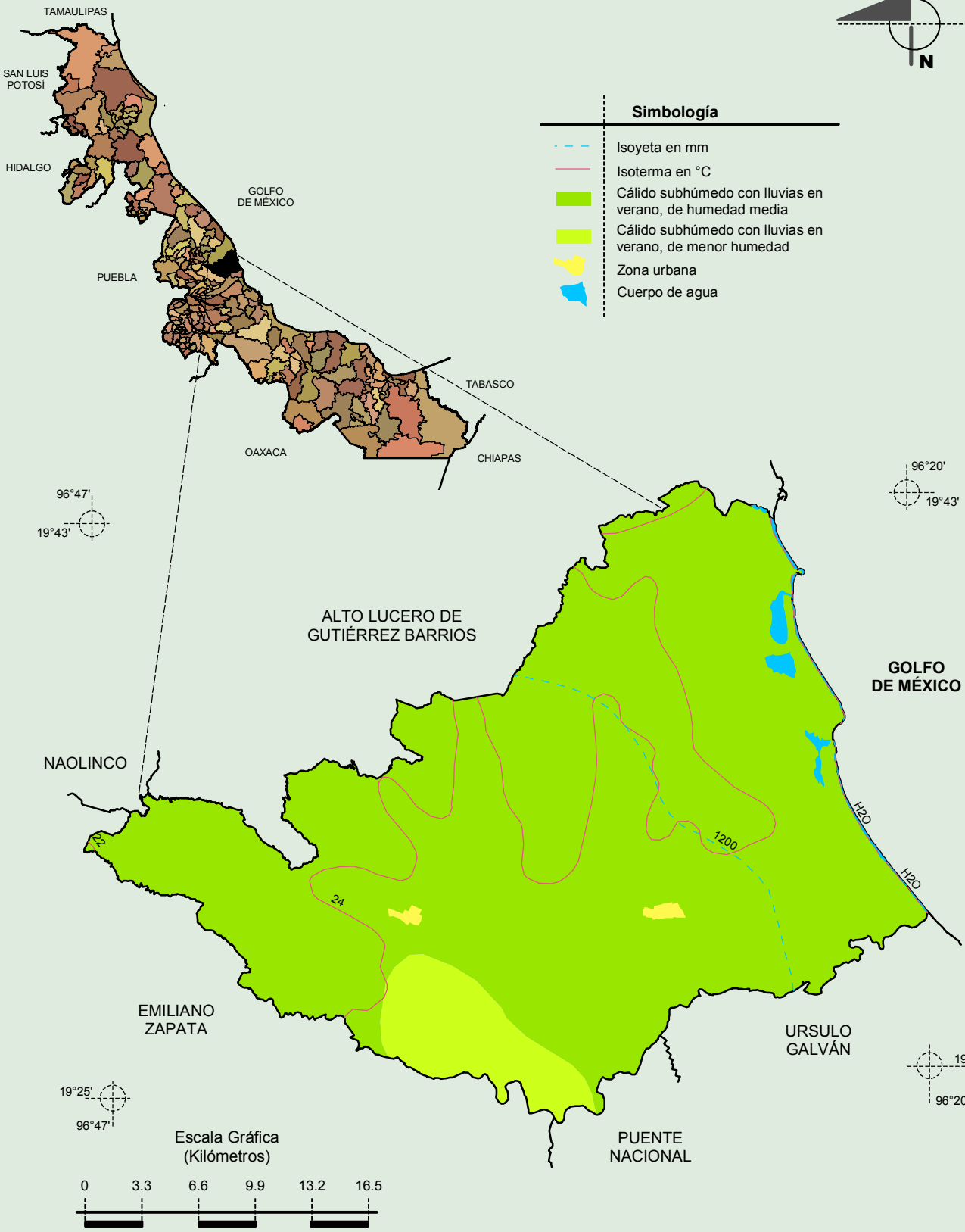
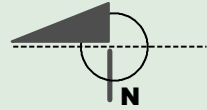
Escala Gráfica
(Kilómetros)



Fuente: INEGI. *Marco Geoestadístico 2010, versión 4.3.*
 INEGI. Información Topográfica Digital Escala 1:250 000 serie II y serie III.
 INEGI. Continuo Nacional del Conjunto de Datos Geográficos de la Carta Fisiográfica 1:1 000 000, serie I.
 INEGI-CONAGUA. 2007. Mapa de la Red Hidrográfica Digital de México escala 1:250 000. México.

**Compendio de información geográfica municipal de los Estados Unidos Mexicanos
Actopan, Veracruz de Ignacio de la Llave**

Climas



INEGI. Compendio de información geográfica municipal 2010. Actopan, Veracruz de Ignacio de la Llave. 2010

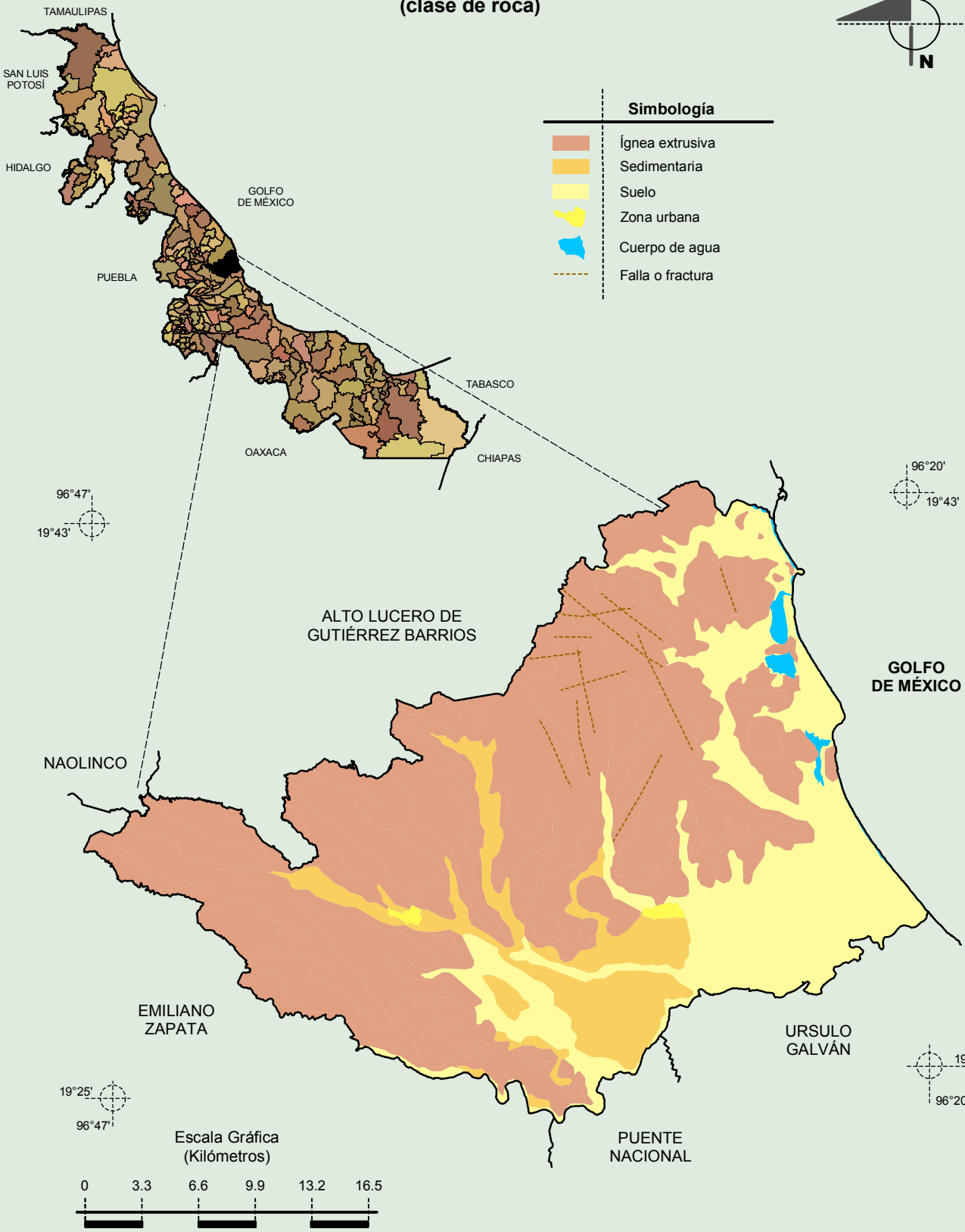
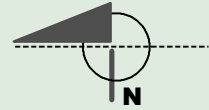
Fuente: INEGI. *Marco Geoestadístico 2010, versión 4.3.*

INEGI. Información Topográfica Digital Escala 1:250 000 serie II.

INEGI. Continuo Nacional del Conjunto de Datos Geográficos de las Cartas de Climas, Precipitación Total Anual y Temperatura Media Anual 1:1 000 000, serie I.

**Compendio de información geográfica municipal de los Estados Unidos Mexicanos
Actopan, Veracruz de Ignacio de la Llave**

**Geología
(clase de roca)**



Simbología

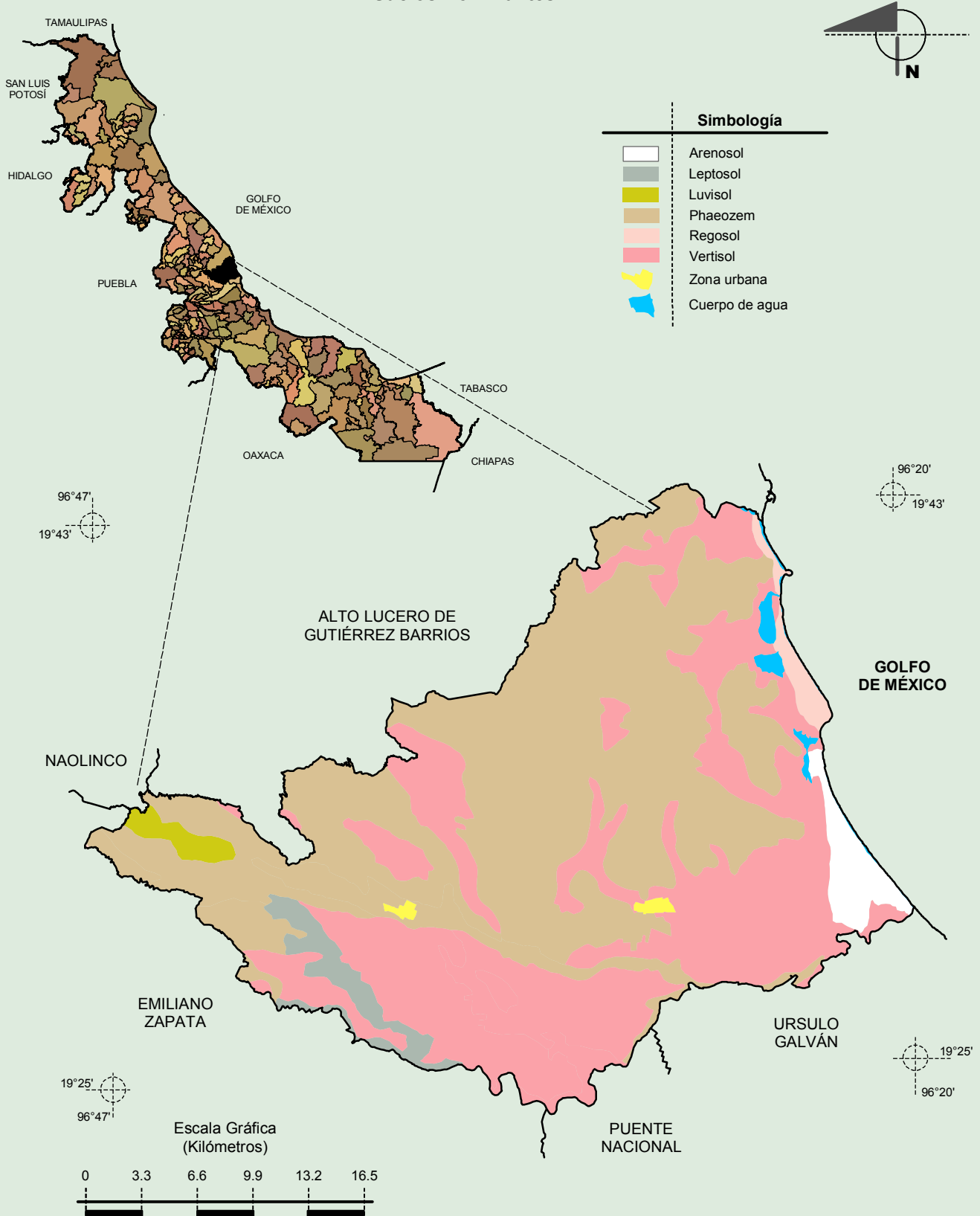
	Ígnea extrusiva
	Sedimentaria
	Suelo
	Zona urbana
	Cuerpo de agua
	Falla o fractura

Fuente: INEGI. *Marco Geoestadístico 2010, versión 4.3.*

INEGI. Información Topográfica Digital Escala 1:250 000 serie II.

INEGI. Continuo Nacional del Conjunto de Datos Geográficos de la Carta Geológica 1:250 000, serie I.

Suelos Dominantes

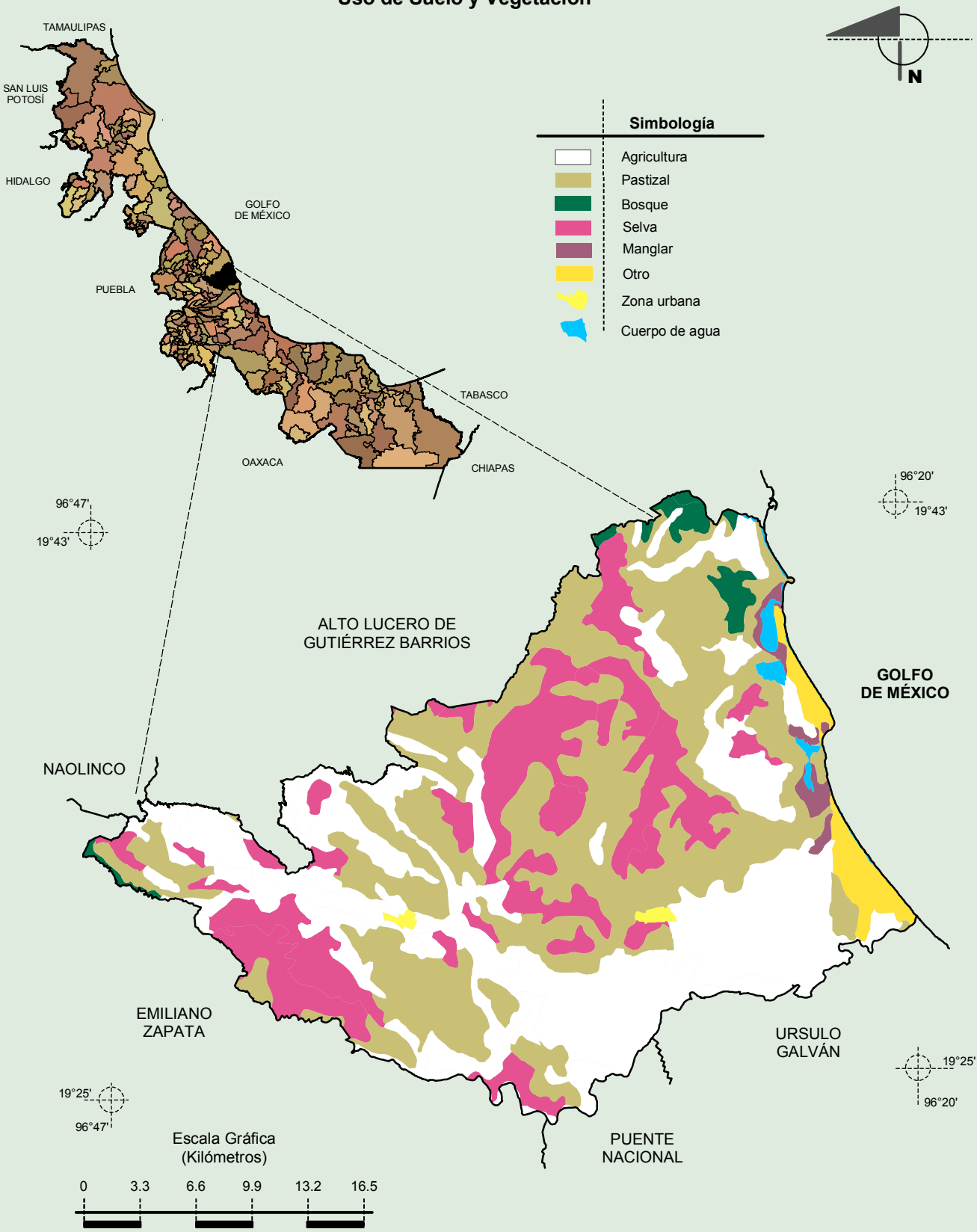


Fuente: INEGI. *Marco Geoestadístico 2010, versión 4.3.*

INEGI. Información Topográfica Digital Escala 1:250 000, serie II.

INEGI. Conjunto de Datos Vectorial Edafológico, Escala 1:250 000, Serie II (Continuo Nacional).

Uso de Suelo y Vegetación



Fuente: INEGI. *Marco Geoestadístico 2010, versión 4.3.*
 INEGI. Información Topográfica Digital Escala 1:250 000 serie II.
 INEGI. Conjunto de Datos Vectoriales de Uso del Suelo y Vegetación Serie III Escala 1:250 000.