



Compendio de información geográfica municipal 2010

Acultzingo

Veracruz de Ignacio de la Llave



**Compendio de información geográfica municipal de los
Estados Unidos Mexicanos
Acultzingo, Veracruz de Ignacio de la Llave
clave geoestadística 30006**

	Coordenadas y altitud	Colindancias	Otros datos
Ubicación geográfica	Entre los paralelos 18° 38' y 18° 48' de latitud norte; los meridianos 97° 12' y 97° 21' de longitud oeste; altitud entre 1 320 y 3 100 m.	Colinda al norte con los municipios de Aquila, Maltrata y Nogales; al este con los municipios de Nogales y Soledad Atzompa; al sur con el municipio de Soledad Atzompa y el estado de Puebla; al oeste con el estado de Puebla y el municipio de Aquila.	Ocupa el 0.24% de la superficie del estado. Cuenta con 40 localidades y una población total de 20 973 habitantes http://mapserver.inegi.gob.mx/mgn2k/ ; resultado del censo 2010.

	Provincia	Subprovincia	Sistemas de topoformas
Fisiografía	Sierra Madre del Sur (100%)	Sierras Orientales (100%)	Sierra de cumbres tendidas (96.27%), Sierra baja (2.73%) y Valle de laderas tendidas (1.00%)

	Rango de temperatura	Rango de precipitación	Clima
Clima	10 – 20°C	500 – 900 mm	Templado subhúmedo con lluvias en verano, de menor humedad (35%), templado subhúmedo con lluvias en verano, de mayor humedad (31%), semicálido subhúmedo con lluvias en verano (19%), semifrío subhúmedo con lluvias en verano (8%), templado subhúmedo con lluvias en verano, de humedad media (4%), semiseco templado (2%) y semicálido húmedo con abundantes lluvias todo el año (1%)

	Periodo	Roca	Sitios de interés
Geología	Cretácico (69.16%), Cuaternario (26.79%)	Ígnea extrusiva: brecha volcánica básica (2.23%) Sedimentaria: caliza (39.75%), caliza-lutita (29.41%) y brecha sedimentaria (3.82%) Suelo: aluvial (20.74%)	No disponible

Nota: el porcentaje faltante corresponde a Zona Urbana con (4.05%).

	Suelo dominante
Edafología	Luvisol (66.98%), Vertisol (15.32%), Andosol (13.14%) y Phaeozem (0.51%)

Nota: el porcentaje faltante corresponde a Zona Urbana con (4.05%).

	Región hidrológica	Cuenca	Subcuenca	Corrientes de agua	Cuerpos de agua
Hidrografía	Papaloapan (100%)	R. Papaloapan (100%)	R. Blanco (89.66%) y R. Salado (10.34%)	Perennes: Acatla, Blanco y La Huertilla Intermitentes	No disponible

	Uso del suelo	Vegetación
Uso del suelo y vegetación	Agricultura (46.64%) y zona urbana (4.05%)	Bosque (49.03%) y pastizal (0.28%)

	Agrícola	Pecuario
Uso potencial de la tierra	Para la agricultura mecanizada continua (11.40%) Para la agricultura con tracción animal continua (18.24%) Para la agricultura con tracción animal estacional (2.08%) Para la agricultura manual continua (2.90%) No apta para la agricultura (65.38%)	Para el establecimiento de praderas cultivadas con maquinaria agrícola (11.40%) Para el establecimiento de praderas cultivadas con tracción animal (18.23%) Para el aprovechamiento de la vegetación natural diferente del pastizal (11.61%) Para el aprovechamiento de la vegetación natural únicamente por el ganado caprino (9.22%) No apta para uso pecuario (49.54%)

Zona urbana	La zona urbana está ubicada sobre suelo del cuaternario y rocas sedimentarias del Cretácico, en Sierra de cumbres tendidas; sobre áreas donde originalmente había suelos denominados Vertisol y Luvisol; tiene clima templado subhúmedo y semicálido subhúmedo, y esta creciendo sobre terrenos previamente ocupados por agricultura.
--------------------	---

Zonas arqueológicas y monumentos históricos	Cuentan con una iglesia que data del siglo XVI, en la cual se inscribió una fecha todavía con caracteres jeroglíficos indígenas. Y una hacienda llamada la "Hacienda de Tecamalucan"
--	--

Fuente: www.inafed.gob.mx/wb2/ELOCAL/ELOC_Enciclopedia

Hablantes de lengua indígena	Dialecto	Número de personas
	Náhuatl, No especificado, Mazateco y Mixteco	2528

Fuente: INEGI. Veracruz de Ignacio de la Llave. *II Censo de Población y Vivienda, 2005. Tabulados básicos*

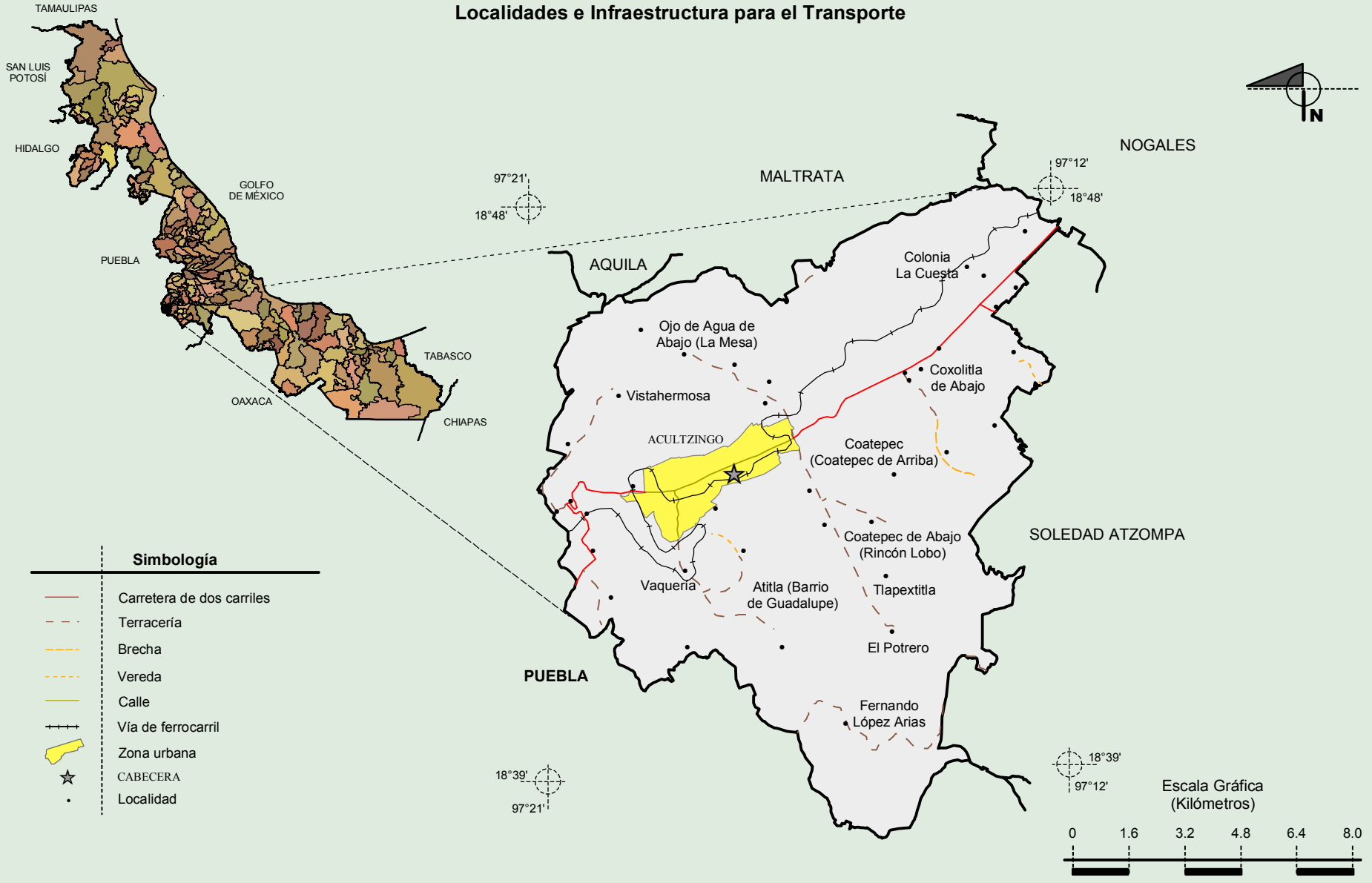
Cultura popular	Artesanías	Gastronomía	Música
	Se dedican a la elaboración de la alfarería. Se cuenta con la elaboración de mangas y cobijas de lana, se fabrican estambres; todo lo realizan con los tradicionales telares de cintura.	Mole poblano y barbacoa	Se caracteriza por la música de viento.

Fuente: www.inafed.gob.mx/wb2/ELOCAL/ELOC_Enciclopedia

**Compendio de información geográfica municipal de los Estados Unidos Mexicanos
Acultzingo, Veracruz de Ignacio de la Llave**

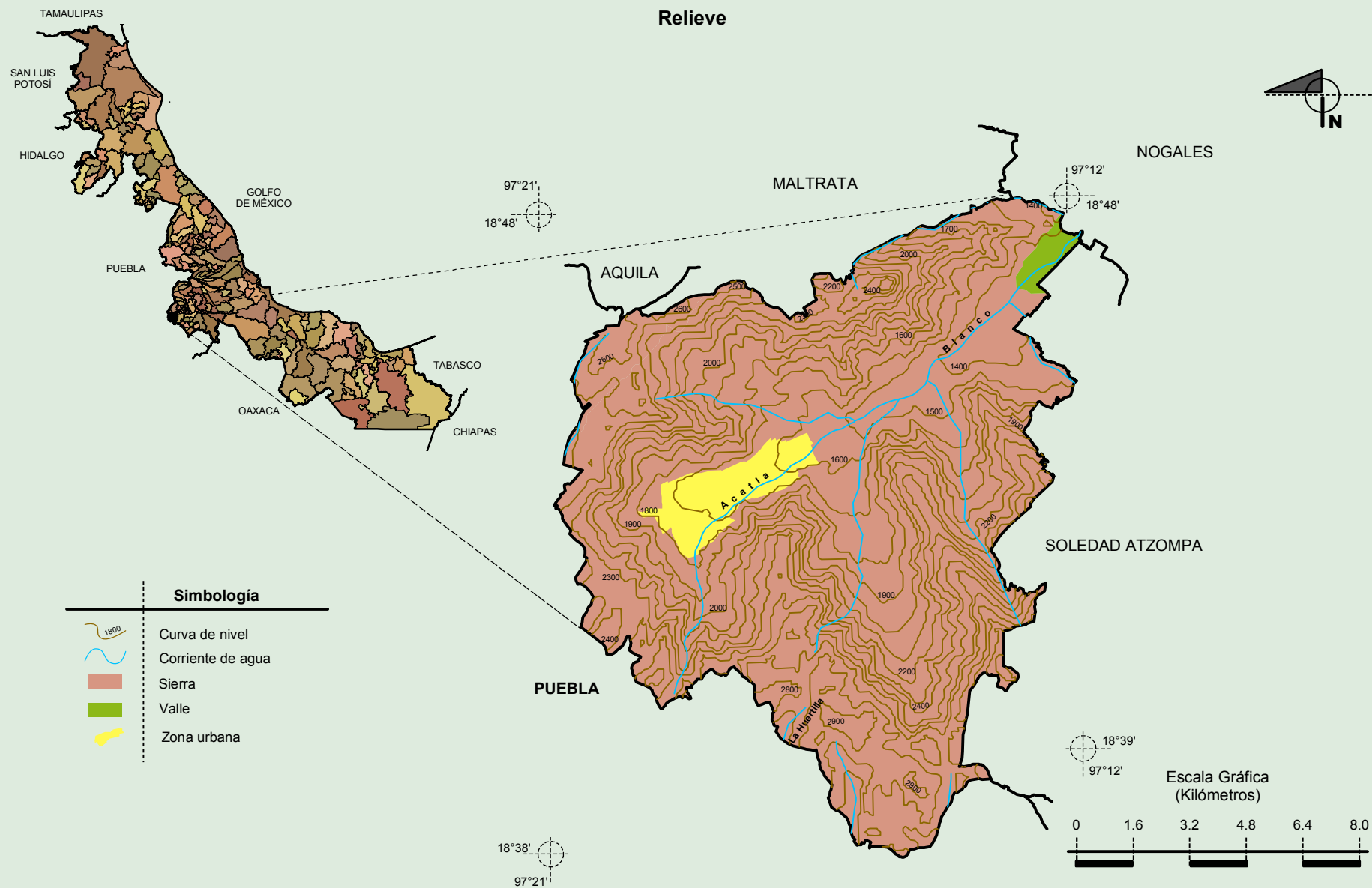
INEGI. Compendio de información geográfica municipal 2010. Acultzingo, Veracruz de Ignacio de la Llave. 2010

Localidades e Infraestructura para el Transporte



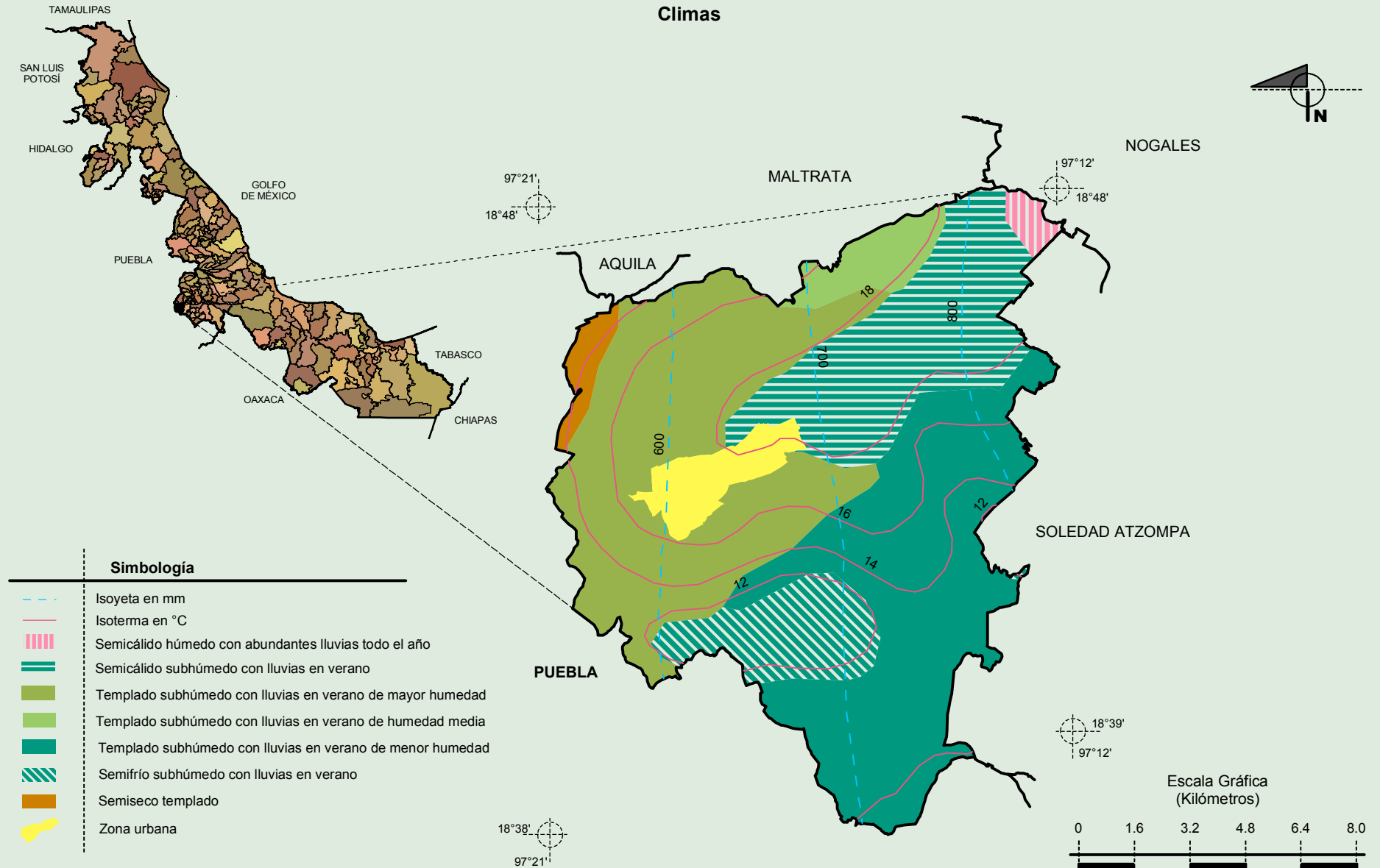
Fuente: INEGI. Marco Geoestadístico 2010, versión 4.3.
INEGI. Información Topográfica Digital Escala 1:250 000 serie III.

**Compendio de información geográfica municipal de los Estados Unidos Mexicanos
Acultzingo, Veracruz de Ignacio de la Llave**



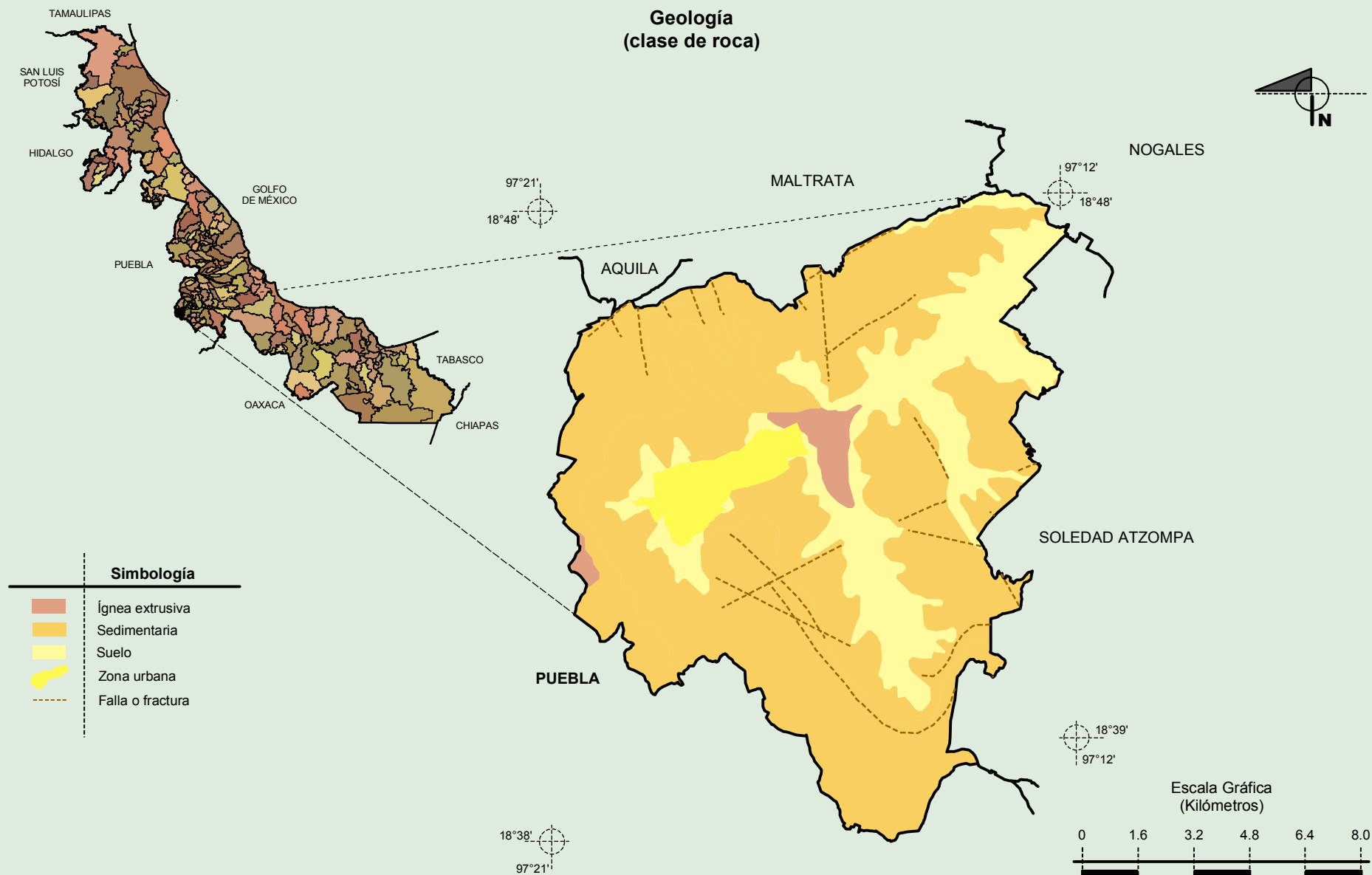
Fuente: INEGI. *Marco Geoestadístico 2010, versión 4.3.*
 INEGI. Continuo Nacional del Conjunto de Datos Geográficos de la Carta Fisiográfica 1:1 000 000, serie I.
 INEGI. Información Topográfica Digital Escala 1:250 000 serie III.
 INEGI-CONAGUA. 2007. Mapa de la Red Hidrográfica Digital de México escala 1:250 000. México.

Compendio de información geográfica municipal de los Estados Unidos Mexicanos Acultzingo, Veracruz de Ignacio de la Llave



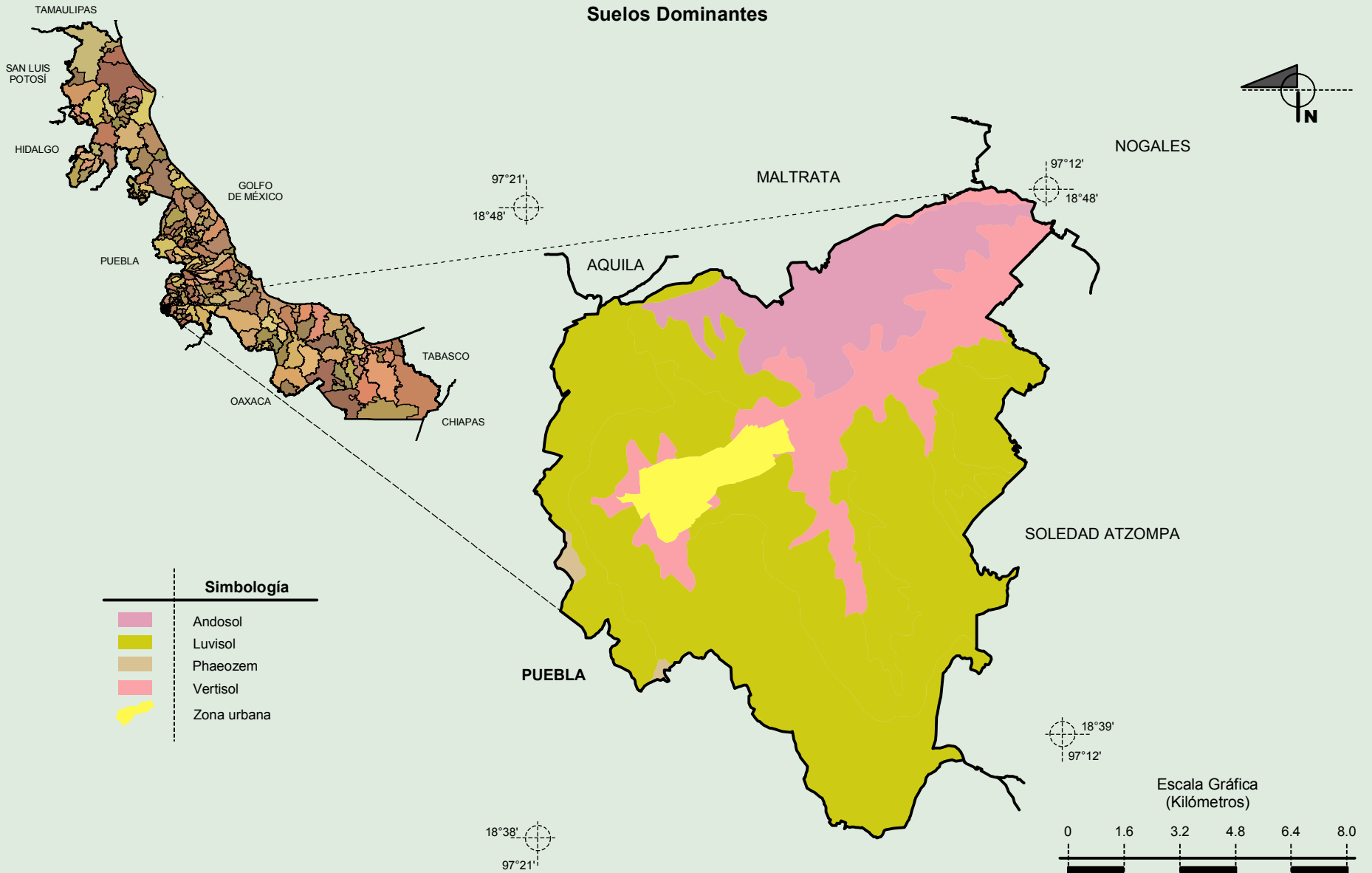
Fuente: INEGI. *Marco Geoestadístico 2010, versión 4.3.*
 INEGI. Continuo Nacional del Conjunto de Datos Geográficos de las Cartas de Climas, Precipitación Total Anual y Temperatura Media Anual 1:1 000 000, serie I.

Compendio de información geográfica municipal de los Estados Unidos Mexicanos
Acultzingo, Veracruz de Ignacio de la Llave



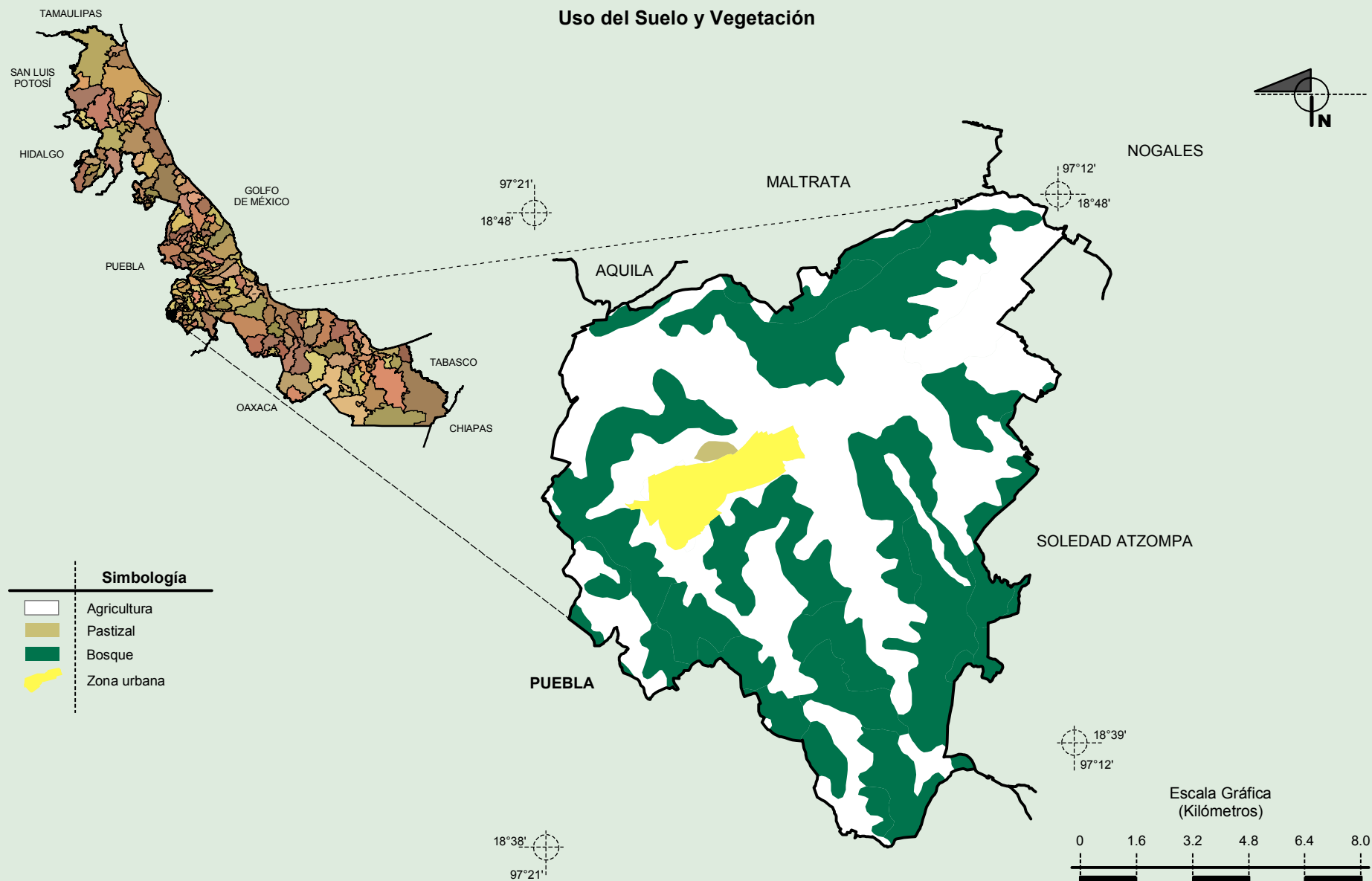
Fuente: INEGI. *Marco Geoestadístico 2010, versión 4.3.*
 INEGI. Continuo Nacional del Conjunto de Datos Geográficos de la Carta Geológica 1:250 000, serie I.

Compendio de información geográfica municipal de los Estados Unidos Mexicanos Acultzingo, Veracruz de Ignacio de la Llave



Fuente: INEGI. Marco Geoestadístico 2010, versión 4.3.
INEGI. Conjunto de Datos Vectorial Edafológico, Escala 1:250 000, Serie II (Continuo Nacional).

Compendio de información geográfica municipal de los Estados Unidos Mexicanos
Acultzingo, Veracruz de Ignacio de la Llave



Fuente: INEGI. *Marco Geoestadístico 2010, versión 4.3.*
INEGI. Conjunto de Datos Vectoriales de Uso del Suelo y Vegetación Serie III Escala 1:250 000.