



# Compendio de información geográfica municipal 2010

Altotonga

Veracruz de Ignacio de la Llave



**Compendio de información geográfica municipal de los  
Estados Unidos Mexicanos  
Altotonga, Veracruz de Ignacio de la Llave  
clave geoestadística 30010**

	Coordenadas y altitud	Colindancias	Otros datos
<b>Ubicación geográfica</b>	Entre los paralelos 19° 38' y 19° 54' de latitud norte; los meridianos 96° 57' y 97° 17' de longitud oeste; altitud entre 500 y 2 500 m.	Colinda al norte con los municipios de Atzalan y Tenochtitlán; al este con los municipios de Tenochtitlán, Tlacolulan y Tatatila; al sur con los municipios de Tatatila, Las Minas, Villa Aldama, Perote y Jalacingo; al oeste con los municipios de Jalacingo y Atzalan.	Ocupa el 0.46% de la superficie del estado. Cuenta con 97 localidades y una población total de 60 396 habitantes <a href="http://mapserver.inegi.gob.mx/mgn2k/">http://mapserver.inegi.gob.mx/mgn2k/</a> ; resultado del censo 2010.

	Provincia	Subprovincia	Sistemas de topoformas
<b>Fisiografía</b>	Eje Neovolcánico (100%)	Chiconquiaco (66.13%) y Lagos y Volcanes de Anáhuac (33.87%)	Sierra volcánica de laderas escarpadas (66.13%) y Lomerío de aluvión antiguo con llanuras (33.87%)

	Rango de temperatura	Rango de precipitación	Clima
<b>Clima</b>	12 – 24°C	500 – 2 100 mm	Semicálido húmedo con lluvias todo el año (53.98%), Templado húmedo con lluvias todo el año (21.57%), Templado húmedo con abundantes lluvias en verano (15.55%), Templado subhúmedo con lluvias en verano, de mayor humedad (4.99%) y Templado subhúmedo con lluvias en verano, de humedad media (3.91%)

	Periodo	Roca	Sitios de interés
<b>Geología</b>	Cuaternario (32.31%), Neógeno (31.21%), Jurásico (22.36%) y Cretácico (12.80%)	Ígnea extrusiva: toba básica (16.58%), toba acida (15.70%), basalto-brecha volcánica básica (13.73%), basalto (9.19%) y basalto-toba básica (8.32%) Sedimentaria: caliza-lutita (22.36%) y caliza (12.80%)	No disponible

*Nota: el porcentaje faltante corresponde a Zona Urbana con (1.32%).*

	Suelo dominante
<b>Edafología</b>	Andosol (65.58%), Luvisol (27.65%) y Arenosol (5.45%)

*Nota: el porcentaje faltante corresponde a Zona Urbana con (132%).*

	Región hidrológica	Cuenca	Subcuenca	Corrientes de agua	Cuerpos de agua
<b>Hidrografía</b>	Tuxpan-Nautla (100%)	R. Nautla y Otros (100%)	R. Bobos (100%)	Perennes: Alseseca, Bobos (Nautla), Cascajal, San Pedro. Intermitentes: Cabras, Chichicapa, De la Barranca, Frío, Ixtoteno, Las Truchas, Pancho Poza, Poza Verde, Teenocoapa, Tenechates, Tezcapala.	No disponible

	Uso del suelo	Vegetación
<b>Uso del suelo y vegetación</b>	Agricultura (35.93%) y zona urbana (1.32%)	Bosque (34.91%), pastizal (23.31%) y selva (4.53%)

	Agrícola	Pecuario
<b>Uso potencial de la tierra</b>	Para la agricultura mecanizada continua (12.98%) Para la agricultura con tracción animal estacional (17.53%) Para la agricultura manual continua (45.27%) No apta para la agricultura (24.22%)	Para el establecimiento de praderas cultivadas con maquinaria agrícola (12.98%) Para el aprovechamiento de la vegetación de pastizal (4.96%) Para el aprovechamiento de la vegetación natural diferente del pastizal (57.84%) No apta para uso pecuario (24.22%)

<b>Zona urbana</b>	La zona urbana está creciendo sobre rocas ígneas extrusivas del Cuaternario, en lomerío de aluvión antiguo con llanuras; sobre áreas originalmente ocupadas por suelo denominado Andosol; tiene clima templado húmedo, y está creciendo sobre terrenos previamente ocupados por agricultura.
--------------------	--

<b>Zonas arqueológicas y monumentos históricos</b>	Monumento a Benito Juárez. Monumento a Luis Morfín.
--	---

Fuente: [www.inafed.gob.mx/wb2/ELOCAL/ELOC\\_Enciclopedia](http://www.inafed.gob.mx/wb2/ELOCAL/ELOC_Enciclopedia)

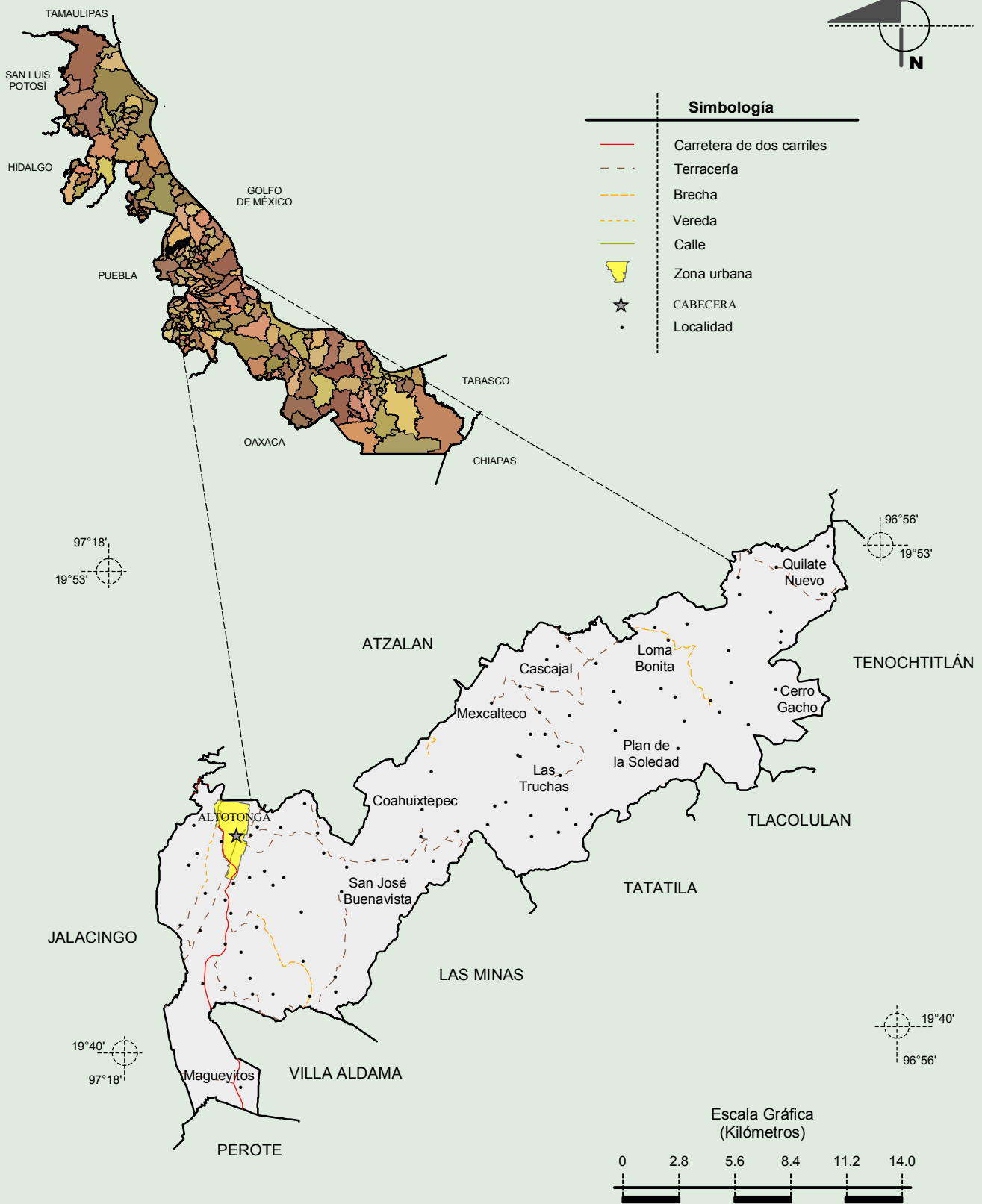
	Dialecto	Número de personas
<b>Hablantes de lengua indígena</b>	Náhuatl, Totonaca, Otomí, Zapoteca, Mazateco, Popolaca, Mazahua, Mixteca, Huasteco y No especificado	438

Fuente: INEGI. Veracruz de Ignacio de la Llave. *II Censo de Población y Vivienda, 2005. Tabulados básicos*

	Artesanías	Gastronomía	Música
<b>Cultura popular</b>	No disponible	Es tradicional comer tamales elaborados con masa, chile seco y jitomate, pimienta, carne al gusto y manteca, envolviéndolos en hojas de totemoxtle. Las garnachas que son con tortillas de masa, chile chipotle y carne de res y los tacos al pastor. Son comunes los atoles de diferentes sabores como el cacao, harina de maíz, arroz y de maíz molido.	No disponible

Fuente: [www.inafed.gob.mx/wb2/ELOCAL/ELOC\\_Enciclopedia](http://www.inafed.gob.mx/wb2/ELOCAL/ELOC_Enciclopedia)

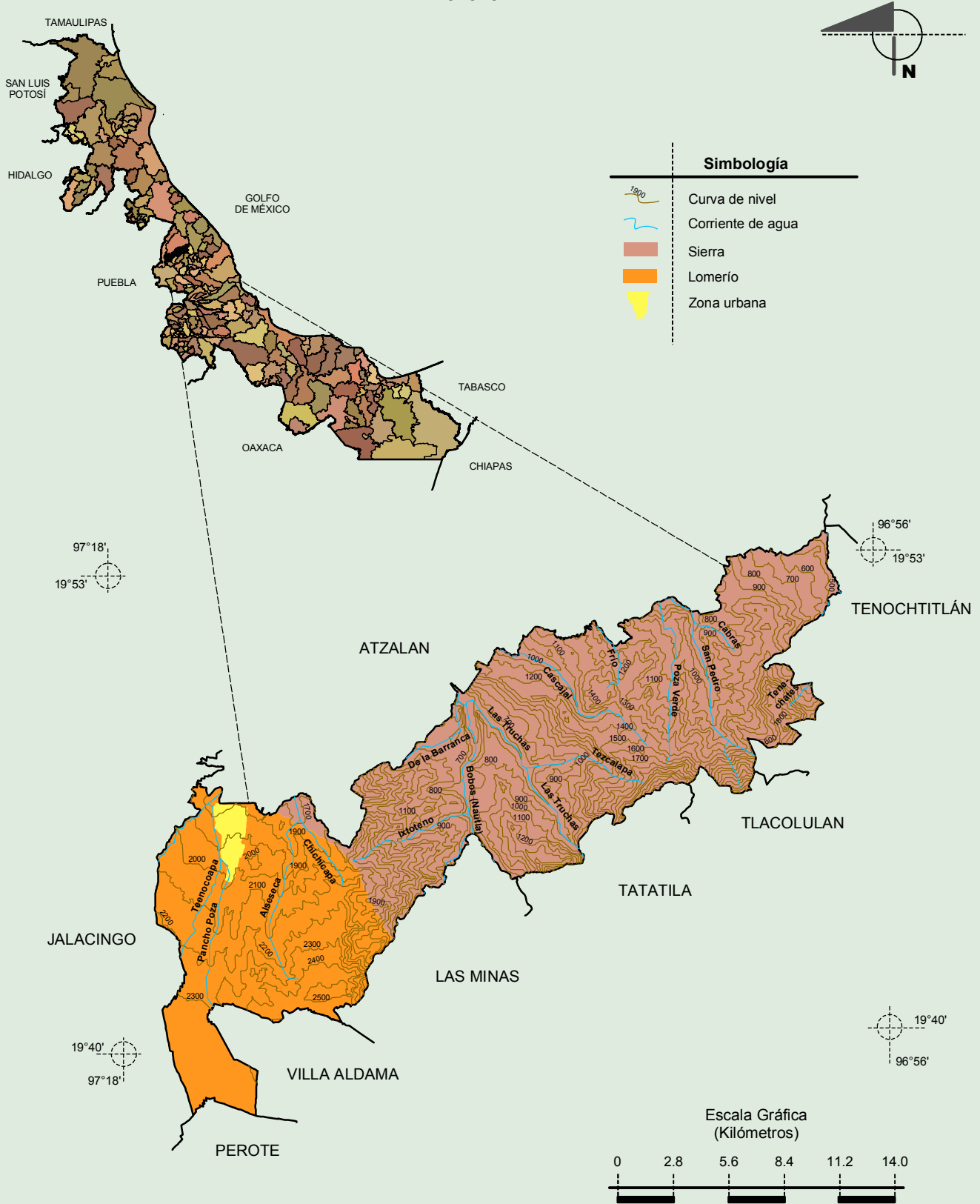
**Localidades e Infraestructura para el Transporte**



Fuente: INEGI. *Marco Geoestadístico 2010, versión 4.3.*  
 INEGI. Información Topográfica Digital Escala 1:250 000 serie III.

**Compendio de información geográfica municipal de los Estados Unidos Mexicanos  
Altotonga, Veracruz de Ignacio de la Llave**

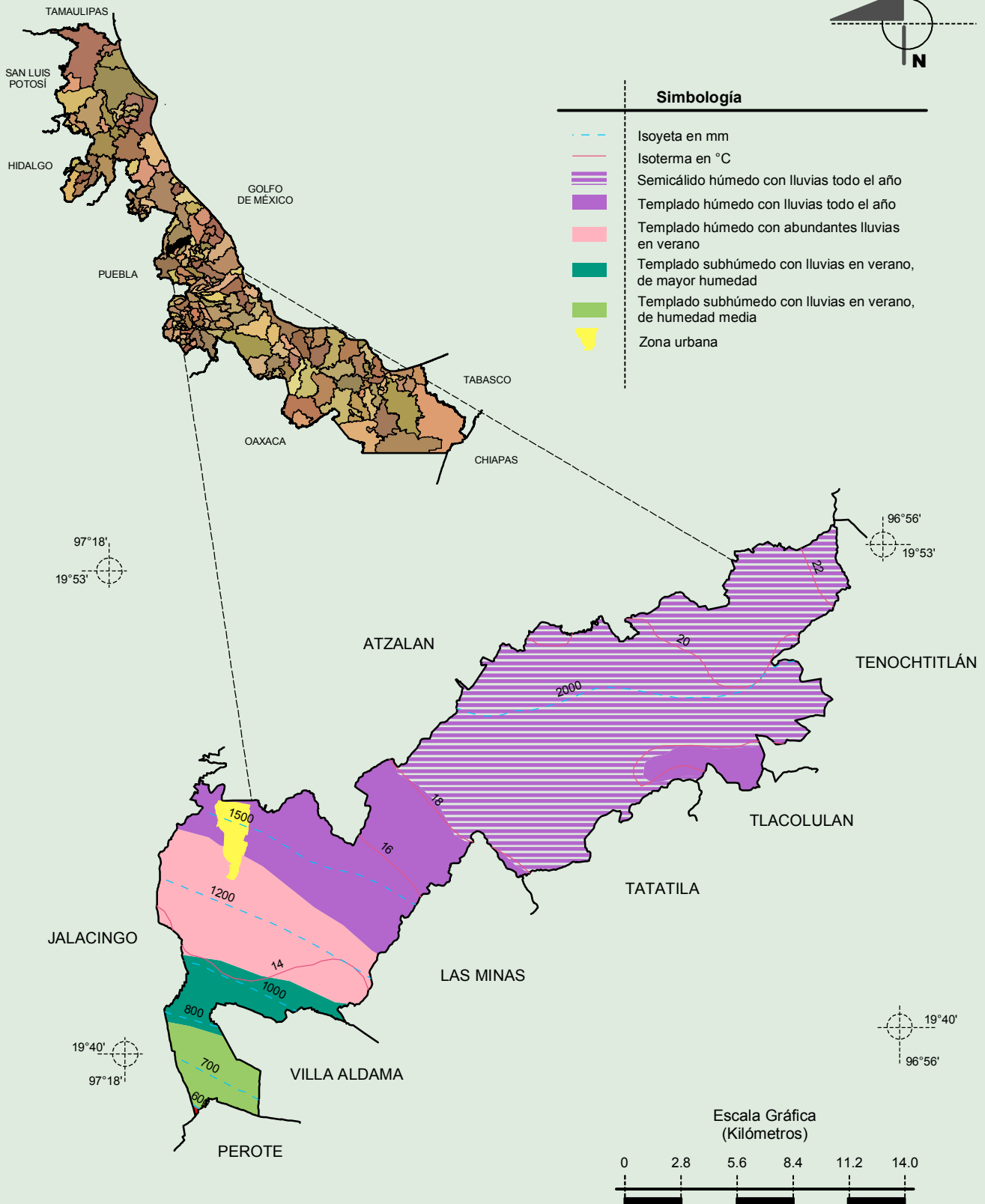
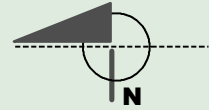
**Relieve**



Fuente: INEGI. *Marco Geoestadístico 2010, versión 4.3.*  
 INEGI. Información Topográfica Digital Escala 1:250 000 serie III.  
 INEGI. Continuo Nacional del Conjunto de Datos Geográficos de la Carta Fisiográfica 1:1 000 000, serie I.  
 INEGI-CONAGUA. 2007. Mapa de la Red Hidrográfica Digital de México escala 1:250 000. México.

**Compendio de información geográfica municipal de los Estados Unidos Mexicanos  
Altotonga, Veracruz de Ignacio de la Llave**

**Climas**

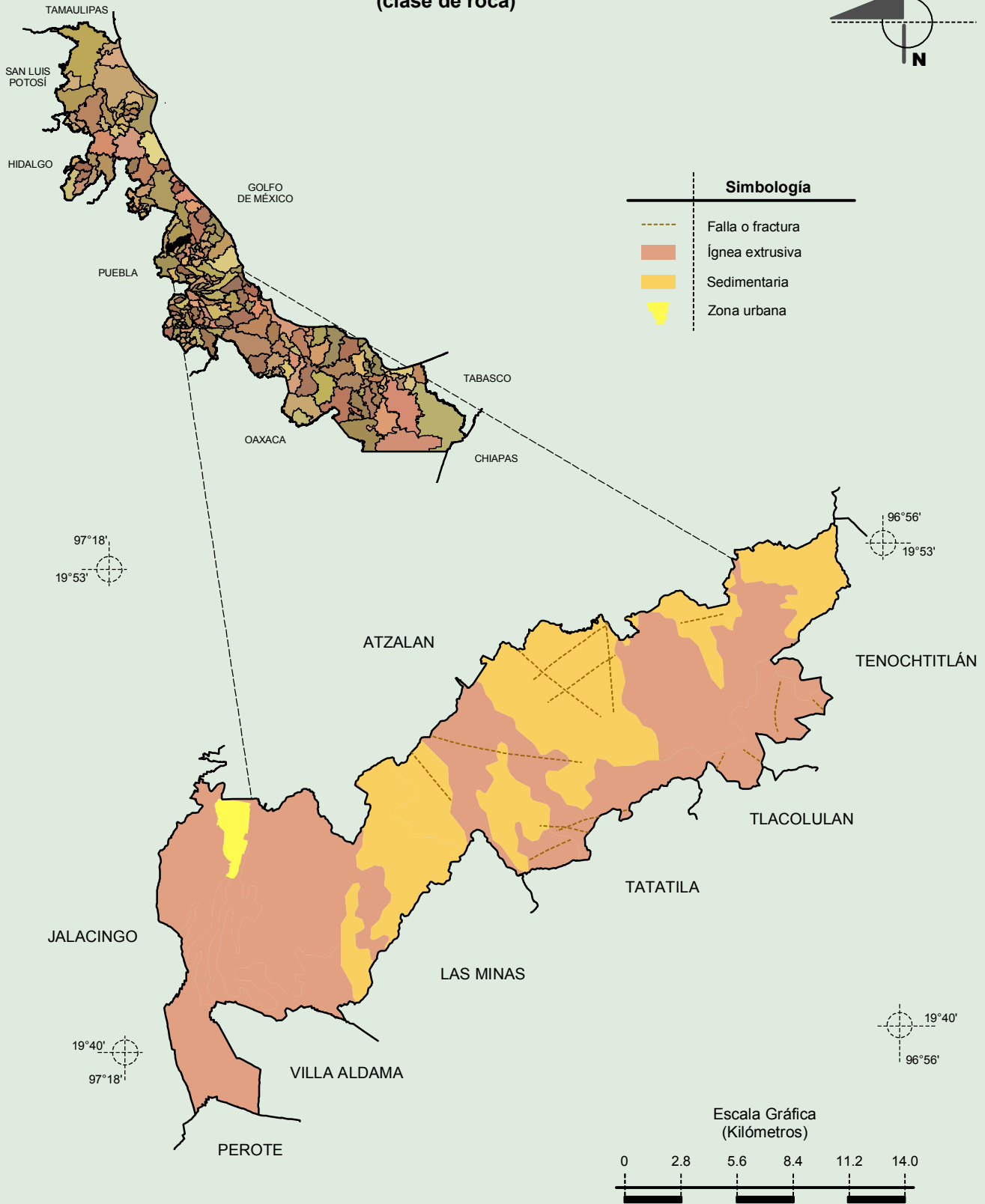
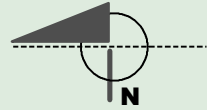


INEGI. Compendio de información geográfica municipal 2010. Altotonga, Veracruz de Ignacio de la Llave. 2010

Fuente: INEGI. Marco Geoestadístico 2010, versión 4.3.

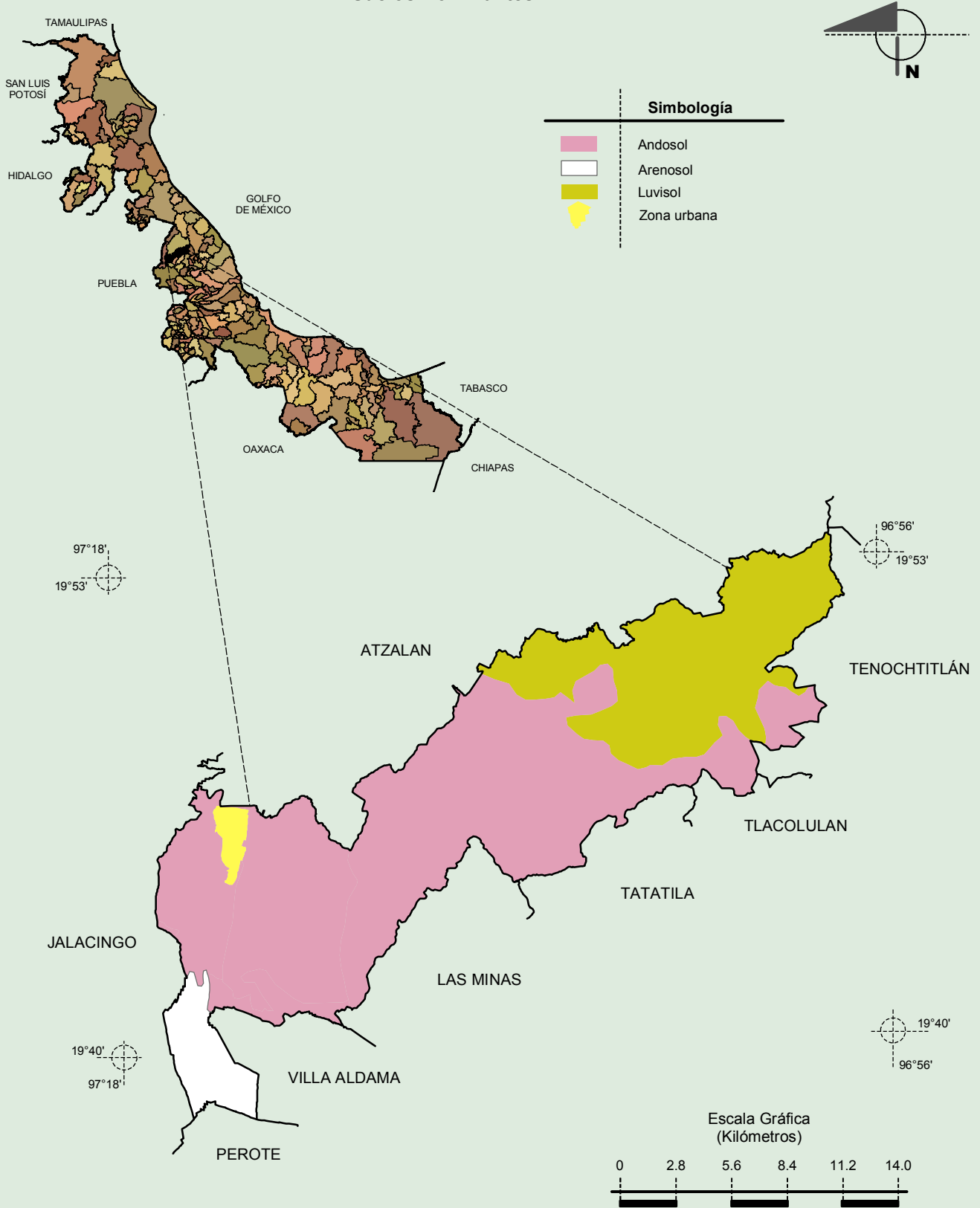
INEGI. Continuo Nacional del Conjunto de Datos Geográficos de las Cartas de Climas, Precipitación Total Anual y Temperatura Media Anual 1:1 000 000, serie I.

**Geología  
 (clase de roca)**



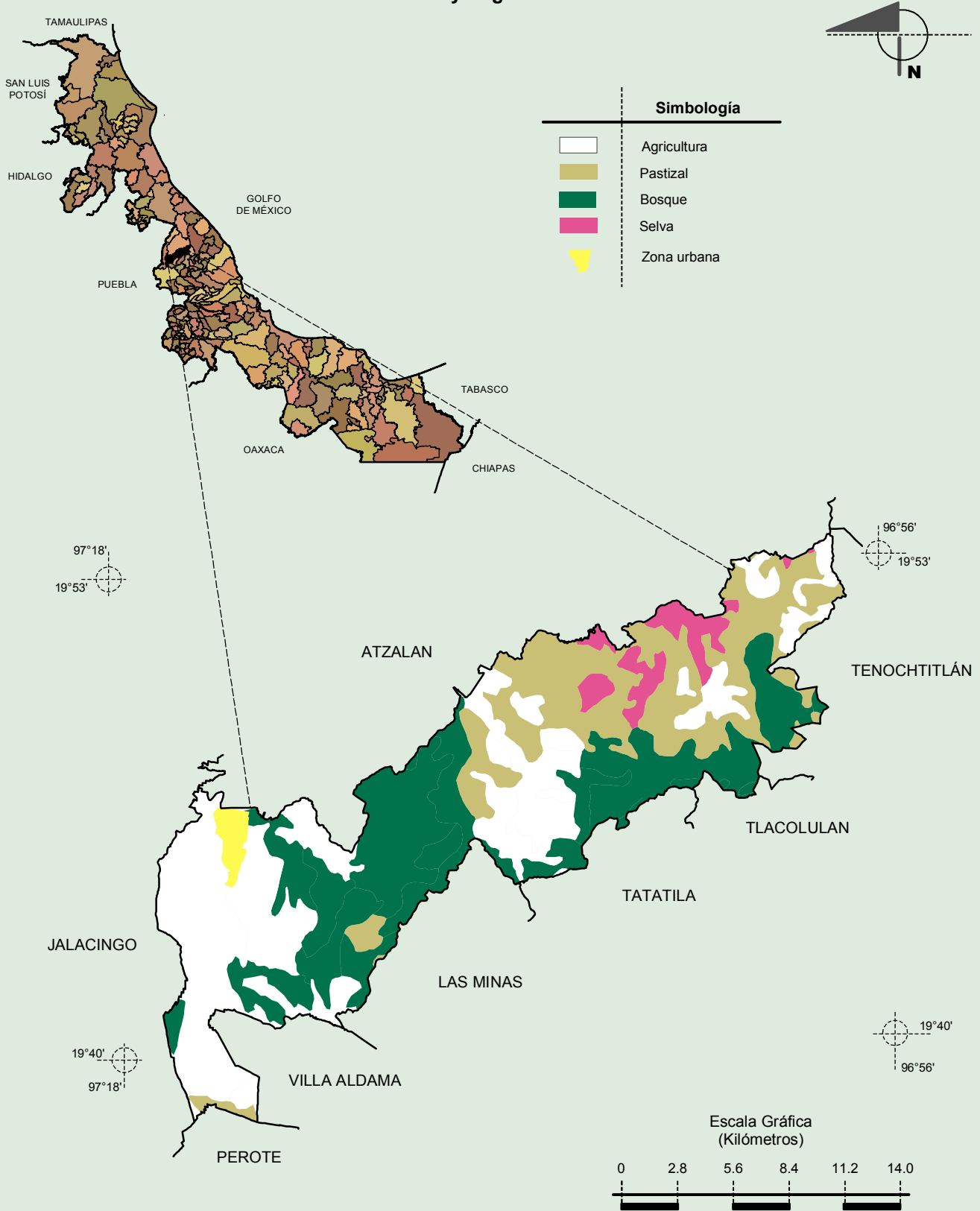
Fuente: INEGI. *Marco Geoestadístico 2010, versión 4.3.*  
 INEGI. Continuo Nacional del Conjunto de Datos Geográficos de la Carta Geológica 1:250 000, serie I.

Suelos Dominantes



Fuente: INEGI. Marco Geoestadístico 2010, versión 4.3.  
 INEGI. Conjunto de Datos Vectorial Edafológico, Escala 1:250 000, Serie II (Continuo Nacional).

Uso del Suelo y Vegetación



Fuente: INEGI. Marco Geoestadístico 2010, versión 4.3.  
 INEGI. Conjunto de Datos Vectoriales de Uso del Suelo y Vegetación Serie III Escala 1:250 000.