

Instituto Nacional de Estadística y Geografía



# Compendio de información geográfica municipal 2010

Alvarado

Veracruz de Ignacio de la Llave



INSTITUTO NACIONAL  
DE ESTADÍSTICA Y GEOGRAFÍA

**Compendio de información geográfica municipal de los  
Estados Unidos Mexicanos  
Alvarado, Veracruz de Ignacio de la Llave  
clave geoestadística 30011**

Ubicación geográfica	Coordenadas y altitud	Colindancias	Otros datos
	Entre los paralelos 18° 34' y 19° 06' de latitud norte; los meridianos 95° 31' y 96° 07' de longitud oeste; altitud entre 5 y 100 m.	Colinda al norte con el municipio de Boca del Río y el Golfo de México; al este con el Golfo de México y los municipios de Lerdo de Tejada y Tlacotalpan; al sur con los municipios de Tlacotalpan, Acula, Ixmiquilpan e Ignacio de la Llave; al oeste con los municipios de Ignacio de la Llave, Tlalixcoyan, Medellín y Boca del Río.	Ocupa el 1.15% de la superficie del estado. Cuenta con 324 localidades y una población total de 51 955 habitantes <a href="http://mapserver.inegi.org.mx/mg_n2k/">http://mapserver.inegi.org.mx/mg_n2k/</a> ; resultado del censo 2010.

Fisiografía	Provincia	Subprovincia	Sistemas de topoformas
	Llanura Costera del Golfo Sur (100%)	Llanura Costera Veracruzana (100%)	Llanura aluvial costera inundable (47.04%), Llanura aluvial costera (38.05%), Playa o barra (10.75%) y Llanura aluvial costera con dunas (4.16%)

Clima	Rango de temperatura	Rango de precipitación	Clima
	24 – 28°C	1 400 – 2 100 mm	Cálido subhúmedo con lluvias en verano, de mayor humedad (78.47%), Cálido húmedo con abundantes lluvias en verano (19.53%) y Cálido subhúmedo con lluvias en verano, de humedad media (2%)

Geología	Periodo	Roca	Sitios de interés
	Cuaternario (79.21%)	Suelo: eólico (38.11%), palustre (28.65%), aluvial (7.92%), lacustre (3.73%) y litoral (0.80%)	No disponible

*Nota: el porcentaje faltante corresponde a Zona Urbana con (0.61%) y Cuerpos de Agua con (20.18%).*

Edafología	Suelo dominante
	Gleysol (37.87%), Vertisol (24.27%), Arenosol (14.88%) y Solonchak (2.19%)

Nota: el porcentaje faltante corresponde a Zona Urbana con (0.61%) y Cuerpos de Agua con (20.18%).

Hidrografía	Región hidrológica	Cuenca	Subcuenca	Corrientes de agua	Cuerpos de agua
	Papaloapan (100%)	R. Papaloapan (76.08%), R. Jamapa y Otros (23.92%)	R. Blanco (72.85%), R. Jamapa (23.92%) y R. Tecolapilla (3.23%)	Perennes: Acula y Mano Perdida	Perennes (19.60%): Alvarado, El Coyol, El Embarcadero, El Moral, El Pájaro, El Papaloapan, La Camaronera, Laguna de Tlalixcoyan, Las Pintas, Mandinga Grande, Mate Grande, Pajarillos y Santecomapan. Intermitente (0.58%): El Bayo

Uso del suelo y vegetación	Uso del suelo	Vegetación
	Agricultura (1.53%) y zona urbana (0.61%)	Pastizal (48.99%), manglar (18.03%), otro (6.68%), tular (2.11%), bosque (0.50%) y área sin vegetación (1.17%)

Nota: el porcentaje faltante corresponde a Cuerpos de Agua con (20.18%) y NA (0.20%).

Uso potencial de la tierra	Agrícola	Pecuario
	Para la agricultura mecanizada continua (19.73%) Para la agricultura mecanizada estacional (8.42%) No apta para la agricultura (71.85%)	Para el establecimiento de praderas cultivadas con maquinaria agrícola (22.04%) Para el aprovechamiento de la vegetación de pastizal (28.07%) No apta para uso pecuario (49.89%)

Zona urbana	Las zonas urbanas están creciendo sobre suelo eólico del Cuaternario, en llanura aluvial costera; sobre áreas donde originalmente había suelo denominado Arenosol; tiene clima cálido subhúmedo con lluvias en verano, de mayor humedad y cálido húmedo con abundantes lluvias en verano, y están creciendo sobre terrenos previamente ocupados por pastizal y vegetación de dunas costeras.
-------------	--

<b>Zonas arqueológicas y monumentos históricos</b>	Monumento a los Héroes de Sotavento. (Fuerte de Santa Teresa), Monumento a los Héroes de Sotavento. (Plaza Pública), Edificio del Palacio Municipal, Iglesia de San Cristóbal, Edificio del Teatro Cine Juárez y Edificio en la Av. Joaquín Martínez Núm. 4.
--	--

Fuente: [www.inafed.gob.mx/wb2/ELOCAL/ELOC\\_Enciclopedia](http://www.inafed.gob.mx/wb2/ELOCAL/ELOC_Enciclopedia)

Hablantes de lengua indígena	Dialecto	Número de personas
	Chinantecas, Zapotecas, Náhuatl, Mazateco, Maya, Mixteca, Totonaca, Mazahua, Popoloca, Popoluca, Chontal, Chocho y No especificado	266

Fuente: INEGI. Veracruz de Ignacio de la Llave. *II Censo de Población y Vivienda, 2005. Tabulados básicos*

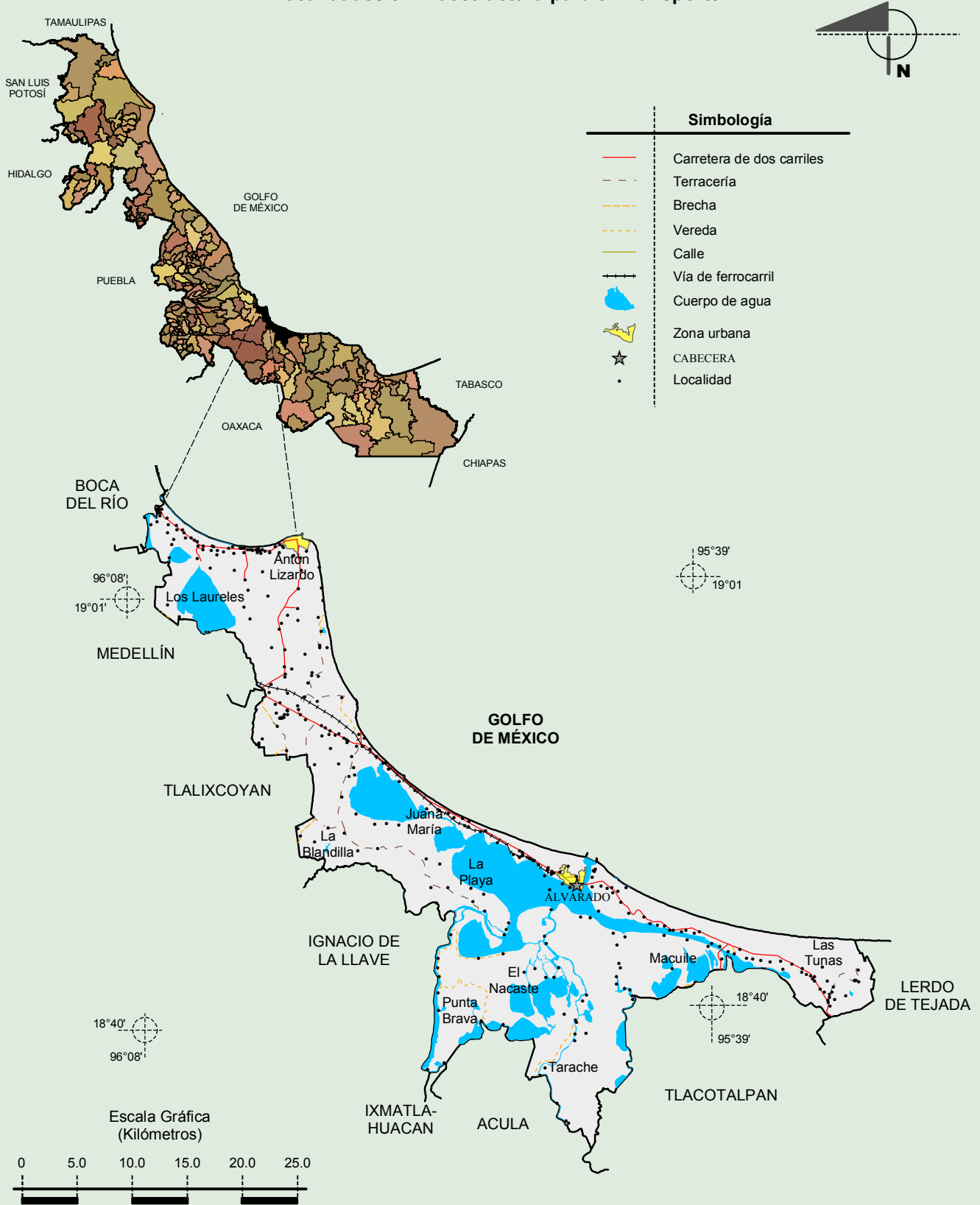
Cultura popular	Artesanías	Gastronomía	Música
	Redes para el arte de la pesca y bordados y rejillados en tela para blusas.	El arroz a la Tumbada: arroz, mariscos y varios recaudos de jitomate, cebolla y ajo. Róbalo a la veracruzana: Robalo en ruedas, recaudo, aceitunas, aceite de olivo, alcaparras y laurel de olor. La minilla de jurel: jurel desmoronado hervido y guisado con recaudos, aceitunas y chile verde. El cebiche de pescado: Filete de pescado en trocitos, jitomate, cebolla, cilantro y chile verde en trocitos, todo marinado en jugo de limón. La sopa de mariscos: mariscos diversos, agua, recaudos, epazote y chiles jalapeños.	El Son Jarocho, a base de arpa, el requinto y la jarana.

Fuente: [www.inafed.gob.mx/wb2/ELOCAL/ELOC\\_Enciclopedia](http://www.inafed.gob.mx/wb2/ELOCAL/ELOC_Enciclopedia)

# Compendio de información geográfica municipal de los Estados Unidos Mexicanos

## Alvarado, Veracruz de Ignacio de la Llave

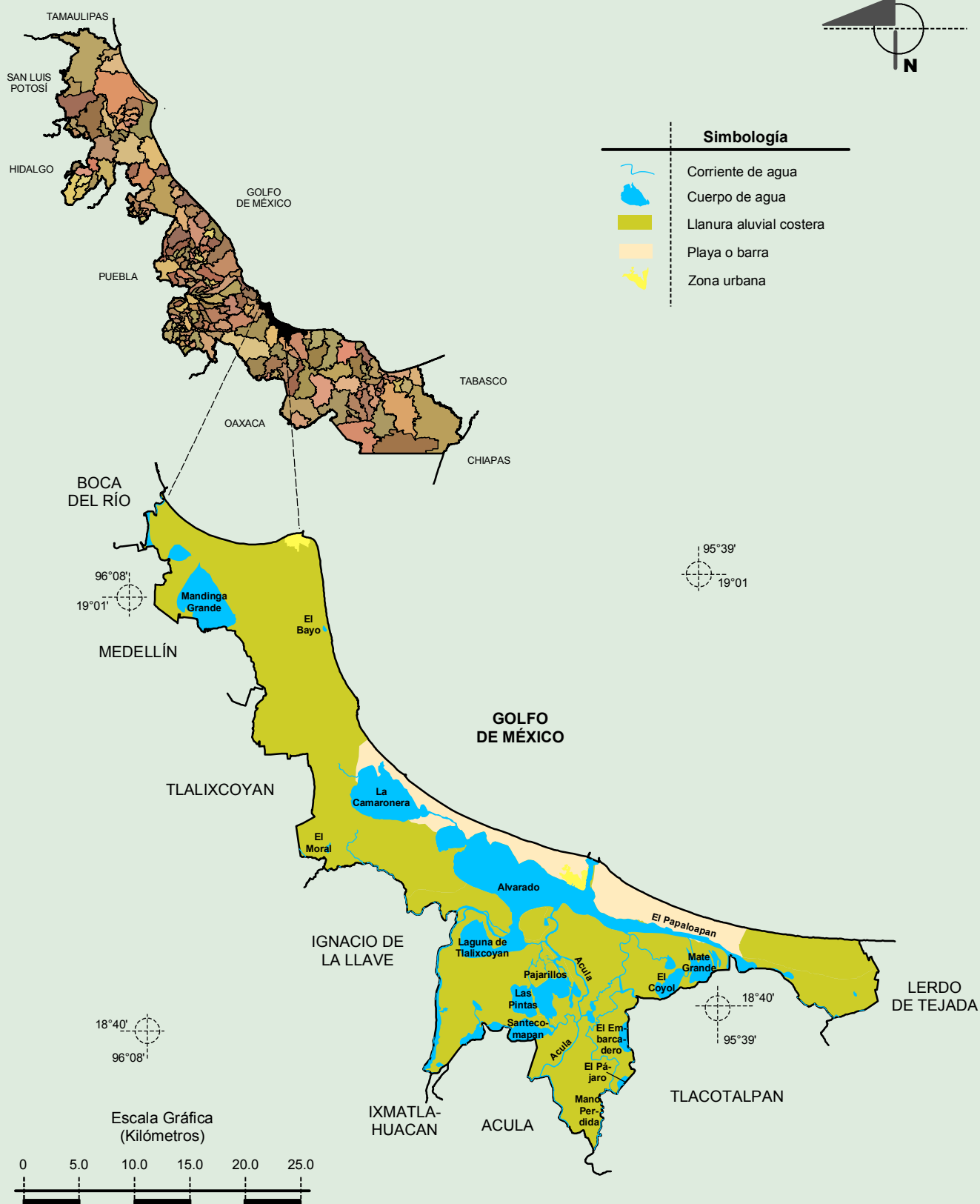
### Localidades e Infraestructura para el Transporte



Fuente: INEGI. Marco Geoestadístico 2010, versión 4.3.  
INEGI. Información Topográfica Digital Escala 1:250 000 serie II y III.

**Compendio de información geográfica municipal de los Estados Unidos Mexicanos**  
**Alvarado, Veracruz de Ignacio de la Llave**

**Relieve**



Fuente: INEGI. *Marco Geoestadístico 2010, versión 4.3.*

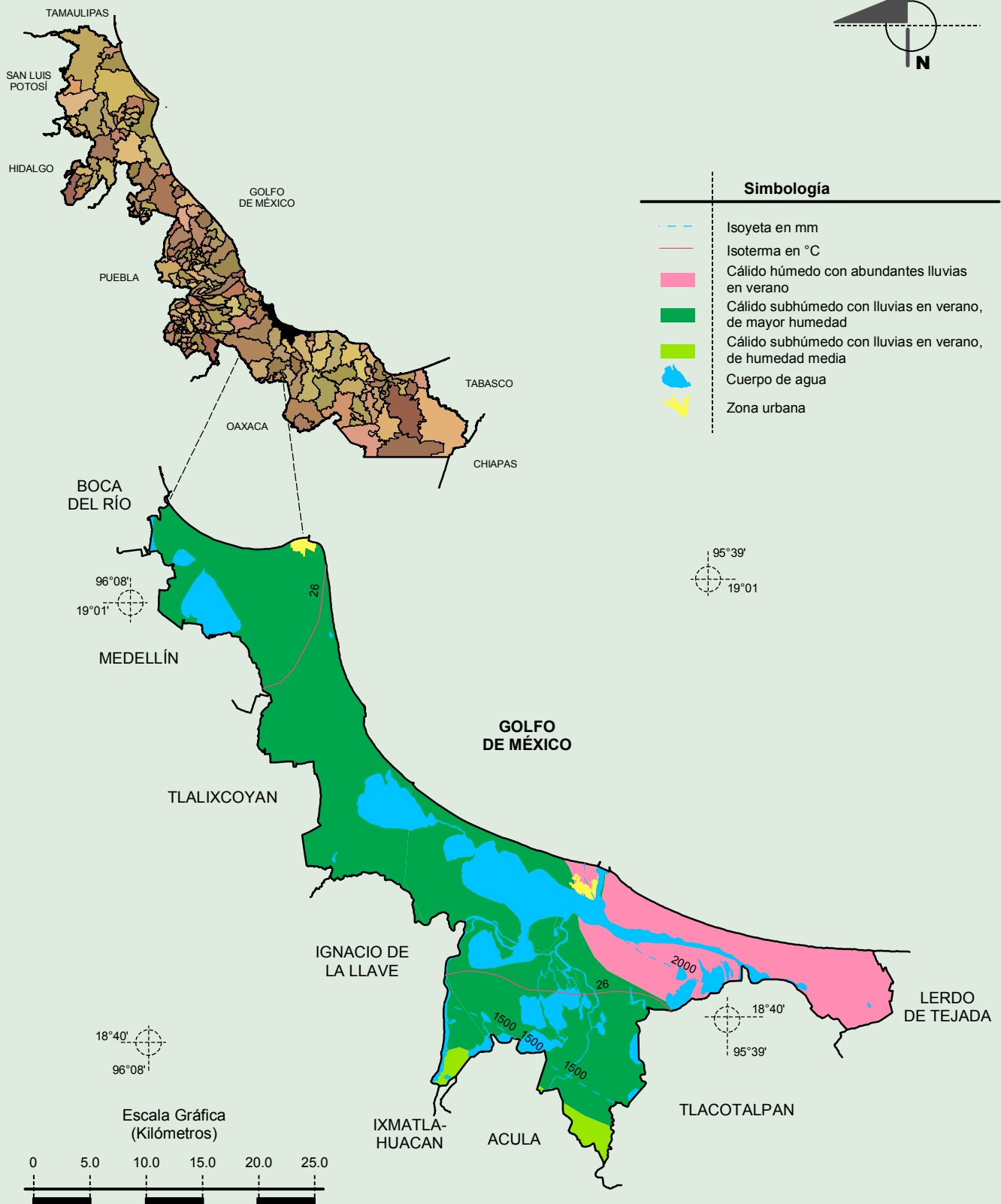
INEGI. Información Topográfica Digital Escala 1:250 000 serie II .

INEGI. Continuo Nacional del Conjunto de Datos Geográficos de la Carta Fisiográfica 1:1 000 000, serie I.

INEGI-CONAGUA. 2007. Mapa de la Red Hidrográfica Digital de México escala 1:250 000. México.

## Compendio de información geográfica municipal de los Estados Unidos Mexicanos Alvarado, Veracruz de Ignacio de la Llave

### Climas

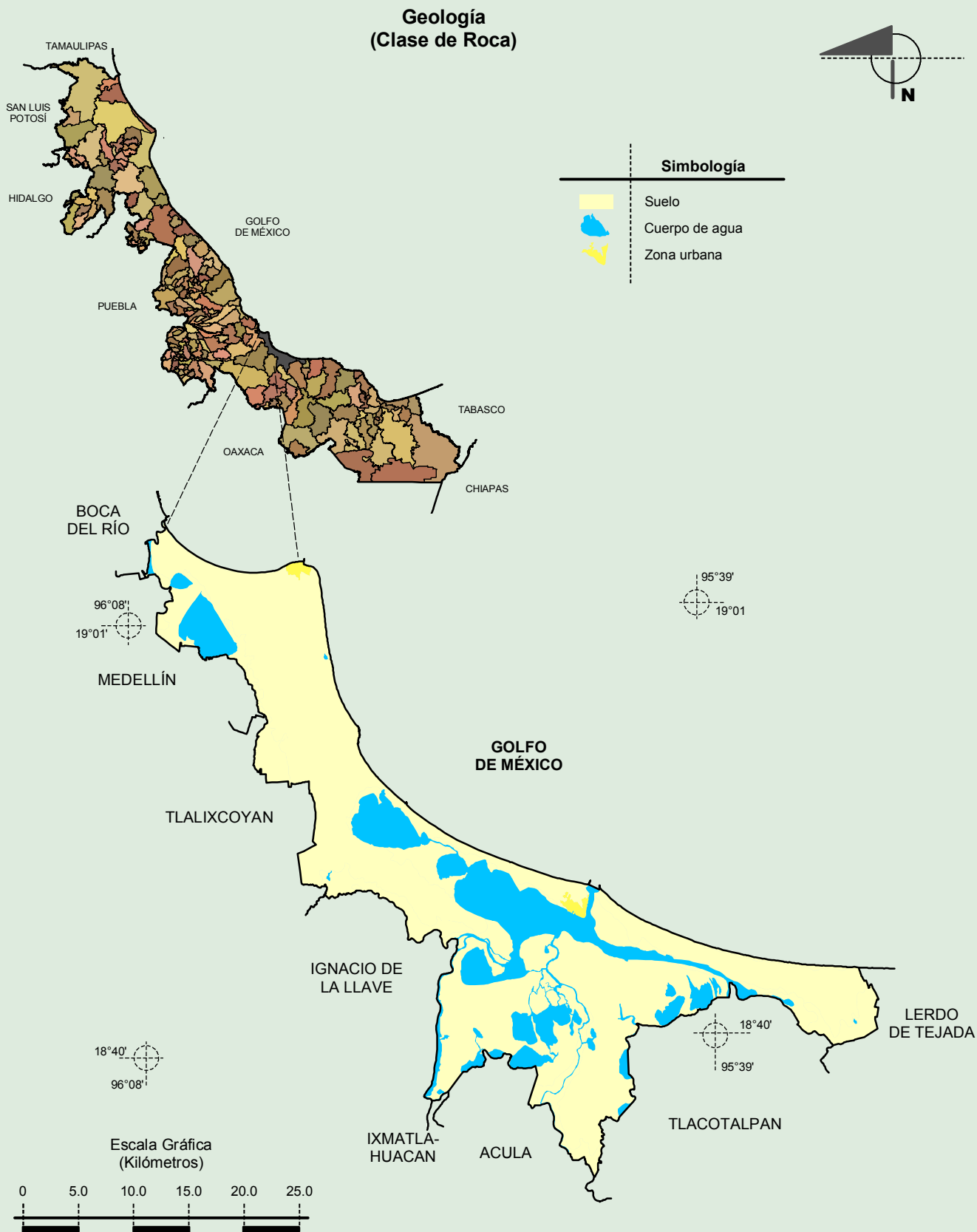


Fuente: INEGI. *Marco Geoestadístico 2010, versión 4.3.*

INEGI. Información Topográfica Digital Escala 1:250 000 serie II.

INEGI. Continuo Nacional del Conjunto de Datos Geográficos de las Cartas de Climas, Precipitación Total Anual y Temperatura Media Anual 1:1 000 000, serie I.

**Compendio de información geográfica municipal de los Estados Unidos Mexicanos**  
**Alvarado, Veracruz de Ignacio de la Llave**

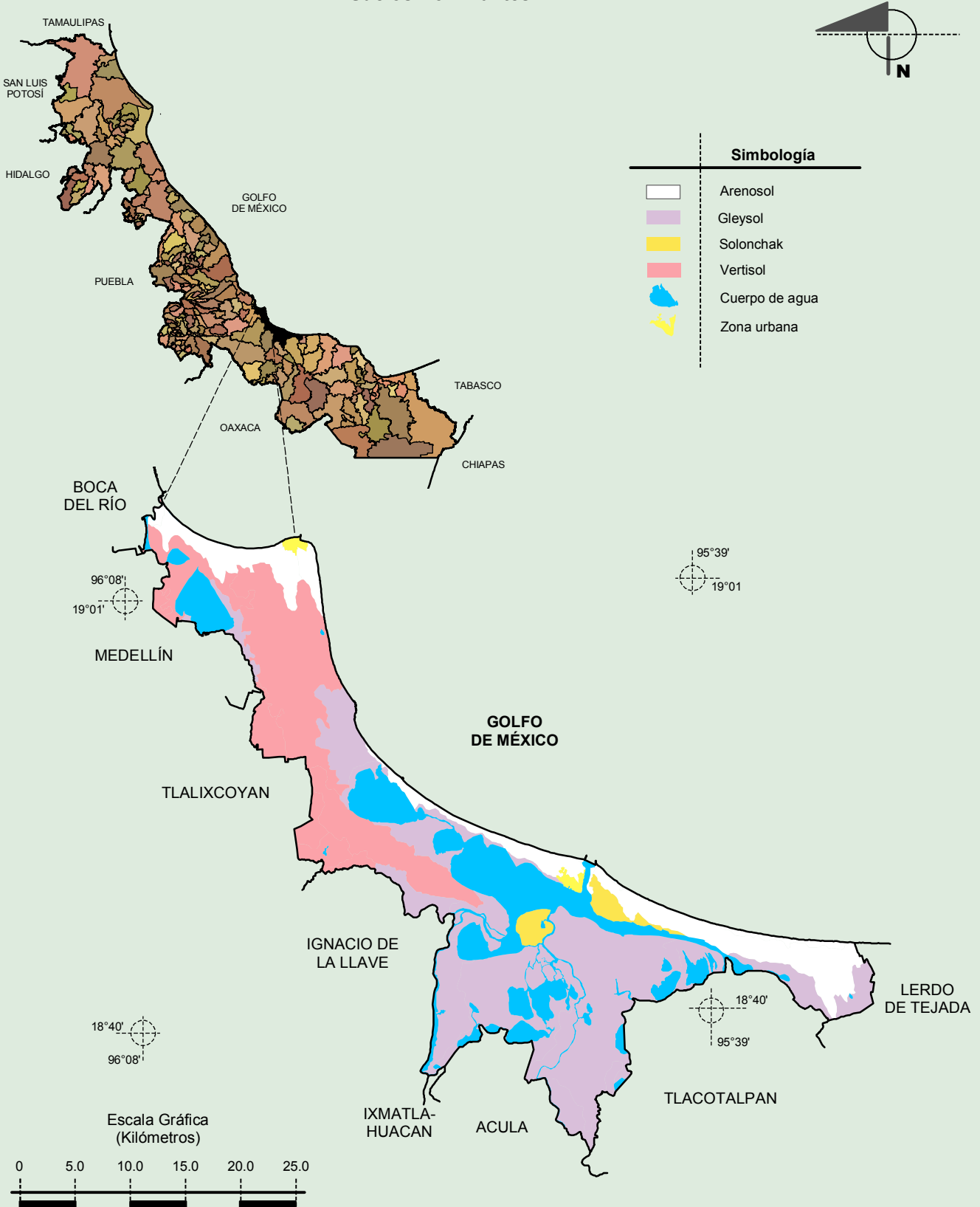


Fuente: INEGI. *Marco Geoestadístico 2010, versión 4.3.*  
 INEGI. Información Topográfica Digital Escala 1:250 000 serie II.  
 INEGI. Continuo Nacional del Conjunto de Datos Geográficos de la Carta Geológica 1:250 000, serie I.

# Compendio de información geográfica municipal de los Estados Unidos Mexicanos

## Alvarado, Veracruz de Ignacio de la Llave

### Suelos Dominantes

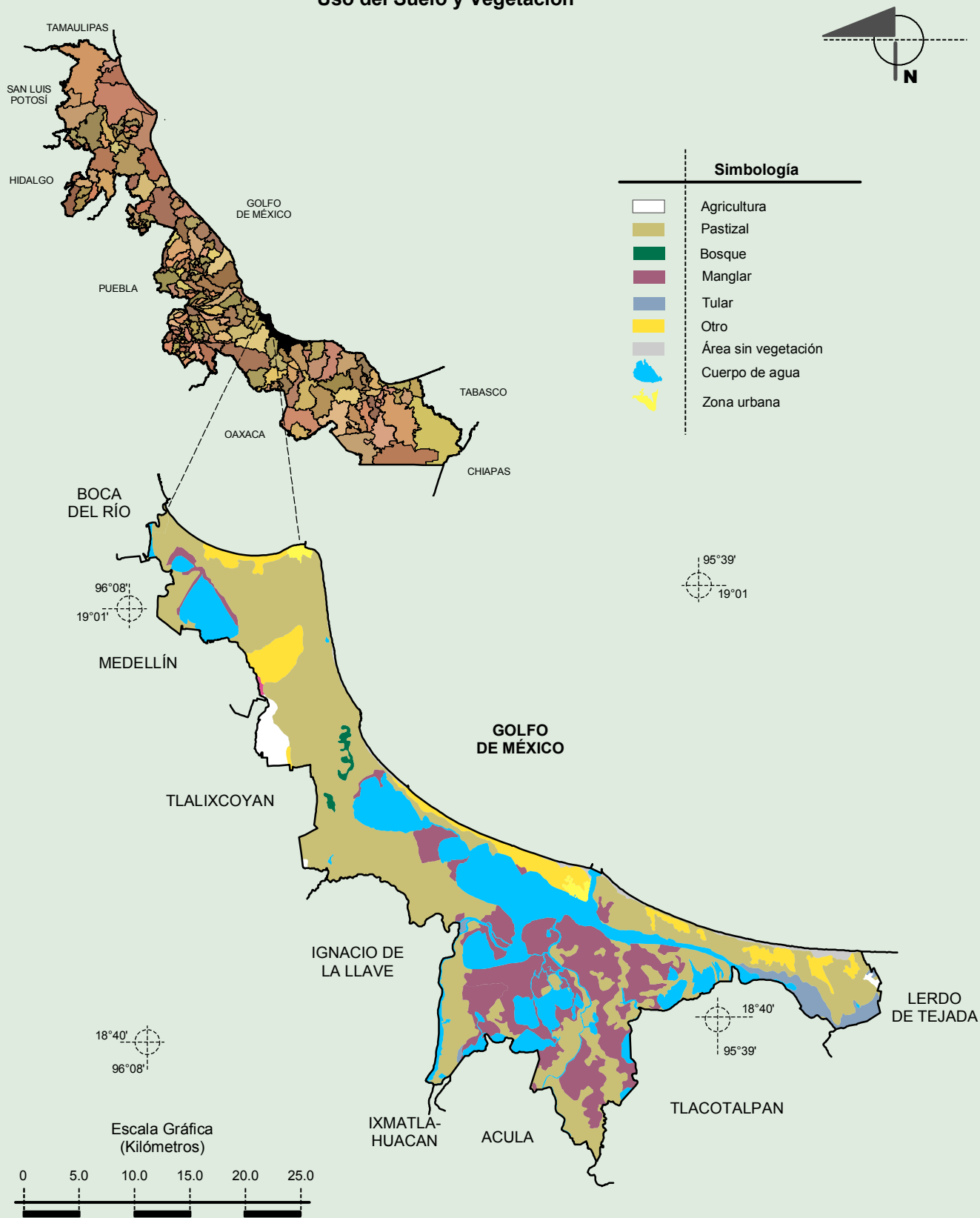


Fuente: INEGI. *Marco Geoestadístico 2010, versión 4.3.*

INEGI. Información Topográfica Digital Escala 1:250 000 serie II.

INEGI. Conjunto de Datos Vectorial Edafológico, Escala 1:250 000, Serie II (Continuo Nacional).

## Uso del Suelo y Vegetación



Fuente: INEGI. Marco Geoestadístico 2010 versión 4.3.

INEGI. Información Topográfica Digital Escala 1:250 000 serie II.

INEGI. Conjunto de Datos Vectoriales de Uso del Suelo y Vegetación Serie III Escala 1:250 000.