



Compendio de información geográfica municipal 2010

Naranjos Amatlán

Veracruz de Ignacio de la Llave



**Compendio de información geográfica municipal de los
Estados Unidos Mexicanos
Naranjos Amatlán, Veracruz de Ignacio de la Llave
clave geoestadística 30013**

Ubicación geográfica	Coordenadas y altitud	Colindancias	Otros datos
	Entre los paralelos 21° 15' y 21° 22' de latitud norte; los meridianos 97° 35' y 97° 48' de longitud oeste; altitud entre 10 y 300 m.	Colinda al norte con los municipios de Tamalín, Tantima y Chinampa de Gorostiza; al este con los municipios de Chinampa de Gorostiza y Tamiahua; al sur con los municipios de Tamiahua y Tancoco; al oeste con los municipios de Tancoco y Tamalín.	Ocupa el 0.19% de la superficie del estado Cuenta con 123 localidades y una población total de 27 548 habitantes http://mapserver.inegi.org.mx/mg_n2k/ ; resultado del censo 2010.

Fisiografía	Provincia	Subprovincia	Sistemas de topofomas
	Llanura Costera del Golfo Norte (100%)	Llanuras y Lomeríos (100%)	Lomerío típico (92.69%), Sierra baja (6.65%) y Sierra baja volcánica (0.66%)

Clima	Rango de temperatura	Rango de precipitación	Clima
	24 – 26°C	1 400 – 1 600 mm	Cálido subhúmedo con lluvias en verano (77.97%) y Cálido húmedo con abundantes lluvias en verano (22.03%)

Geología	Periodo	Roca	Sitios de interés
	Paleógeno (77.16%) y Cuaternario (17.53%)	Sedimentaria: lutita-arenisca (77.16%) Suelo: aluvial (17.53%)	No disponible

Nota: el porcentaje faltante corresponde a Zona Urbana con (5.31%).

Edafología	Suelo dominante
	Vertisol (42.07%), Cambisol (36.26%), Phaeozem (10.65%) y Regosol (4.95%)

Nota: el porcentaje faltante corresponde a Zona Urbana con (5.31%) y NA (0.76%).

Hidrografía	Región hidrológica	Cuenca	Subcuenca	Corrientes de agua	Cuerpos de agua
	Tuxpan-Nautla (100%)	R. Tuxpan (100%)	R. Vinazco (100%)	Perenne: Tancochín Intermitentes: El Fraile, La Laja, La Lajuela y Hondo	No disponible

Uso del suelo y vegetación	Uso del suelo	Vegetación
	Zona urbana (5.31%) y agricultura (1.19%)	Pastizal (73.81%) y selva (18.93%)

Nota: el porcentaje faltante corresponde a NA (0.76%).

Uso potencial de la tierra	Agrícola	Pecuario
	Para la agricultura mecanizada continua (39.63%) Para la agricultura con tracción animal continua (21.42%) Para la agricultura manual continua (29.01%) No apta para la agricultura (9.94%)	Para el establecimiento de praderas cultivadas con maquinaria agrícola (39.63%) Para el establecimiento de praderas cultivadas con tracción animal (21.42%) Para el aprovechamiento de la vegetación de pastizal (29.01) Para el aprovechamiento de la vegetación natural únicamente por el ganado caprino (3.87%) No apta para uso pecuario (6.07%)

Zona urbana	La zona urbana está creciendo sobre suelo aluvial del Cuaternario, en lomerío típico; sobre áreas donde originalmente había suelos denominados Vertisol y Phaeozem; tiene clima cálido subhúmedo con lluvias en verano, y está creciendo sobre terrenos previamente ocupados por pastizal.
--------------------	--

Zonas arqueológicas y monumentos históricos	La Parroquia de San José de la Montaña, el parque "Constitución", el Puente Colgante sobre el Río Tancochín y el parque "La Arboleda".
--	--

Fuente: www.inafed.gob.mx/wb2/ELOCAL/ELOC Enciclopedia

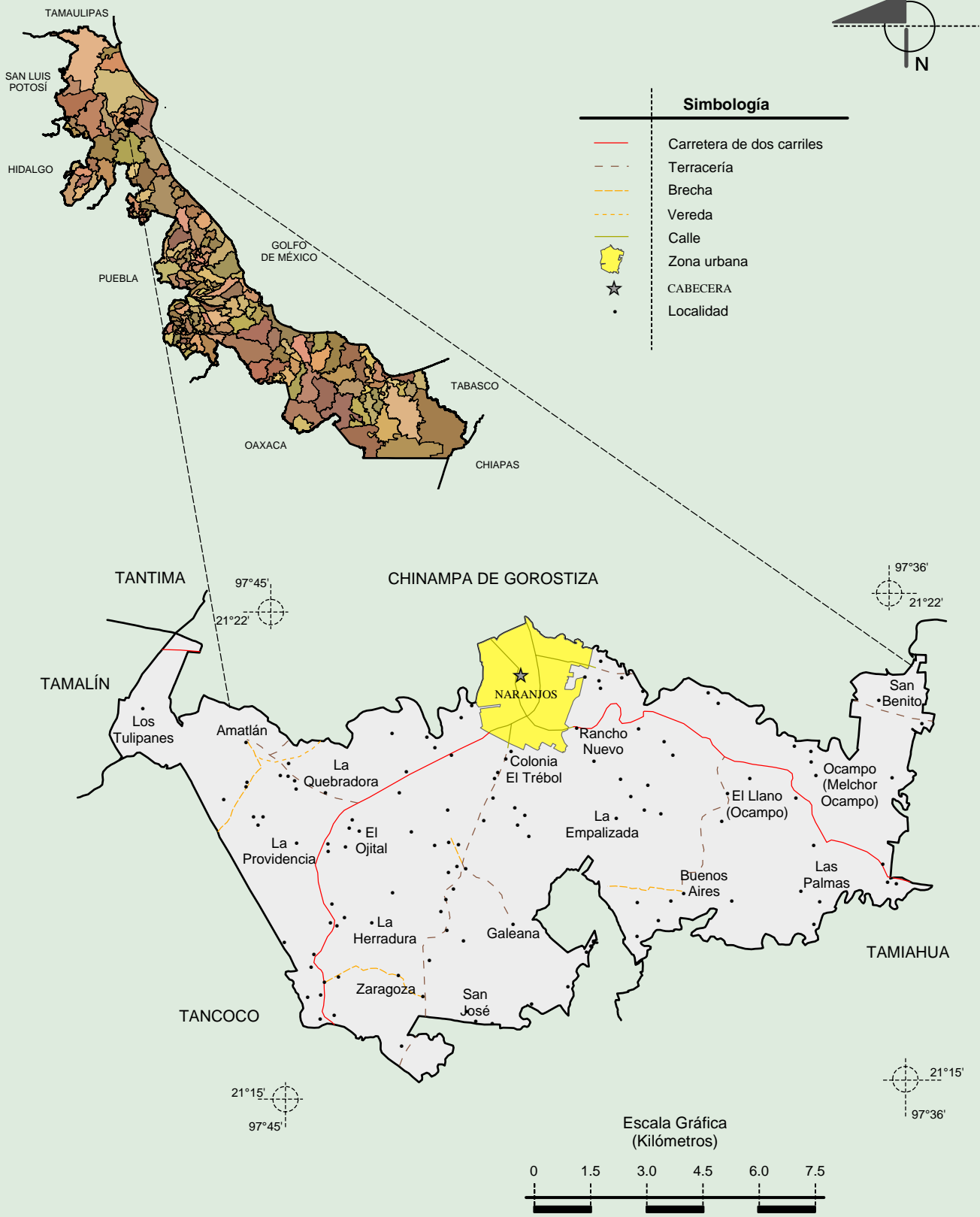
Hablantes de lengua indígena	Dialecto	Número de personas
	Huasteco, Náhuatl, Totonaca, Zapoteca, Mixteca, Chichimeca y No especificado	748

Fuente: INEGI. Veracruz de Ignacio de la Llave. II Censo de Población y Vivienda, 2005. Tabulados básicos

	Artesanías	Gastronomía	Música
Cultura popular	<p>Se elabora en la localidad por artesanos y amas de casa las famosas flores de maíz, adornando canastas para fiestas y decoración del hogar, también se fabrican muñecas rústicas, lazos, coronas y ramos de novias y quinceañeras. Las canastas fabricadas con bejuco, así como tortilleros, servilleteros, lapiceros y los típicos sombreros. Algunos artesanos dedican su tiempo al tallado de madera, realzando la belleza de muebles que por lo general lo hacen en madera de cedro. Algunas amas de casa continúan con la tradición del bordado y deshilado a mano. Otras personas dedican parte de su tiempo a los "Pedreques", que no es otra cosa que el modelado en piedra, que pintan y barnizan</p>	<p>Zacahuil (masa, carne, chiles varios), Adobo y Bocoles.</p>	<p>EL HUAPANGO. Existe en Amatlán un Patronato Pro Huapango, y cada año en el mes de noviembre celebran la "Fiesta Anual del Huapango", "Encuentro de las Huastecas".</p>

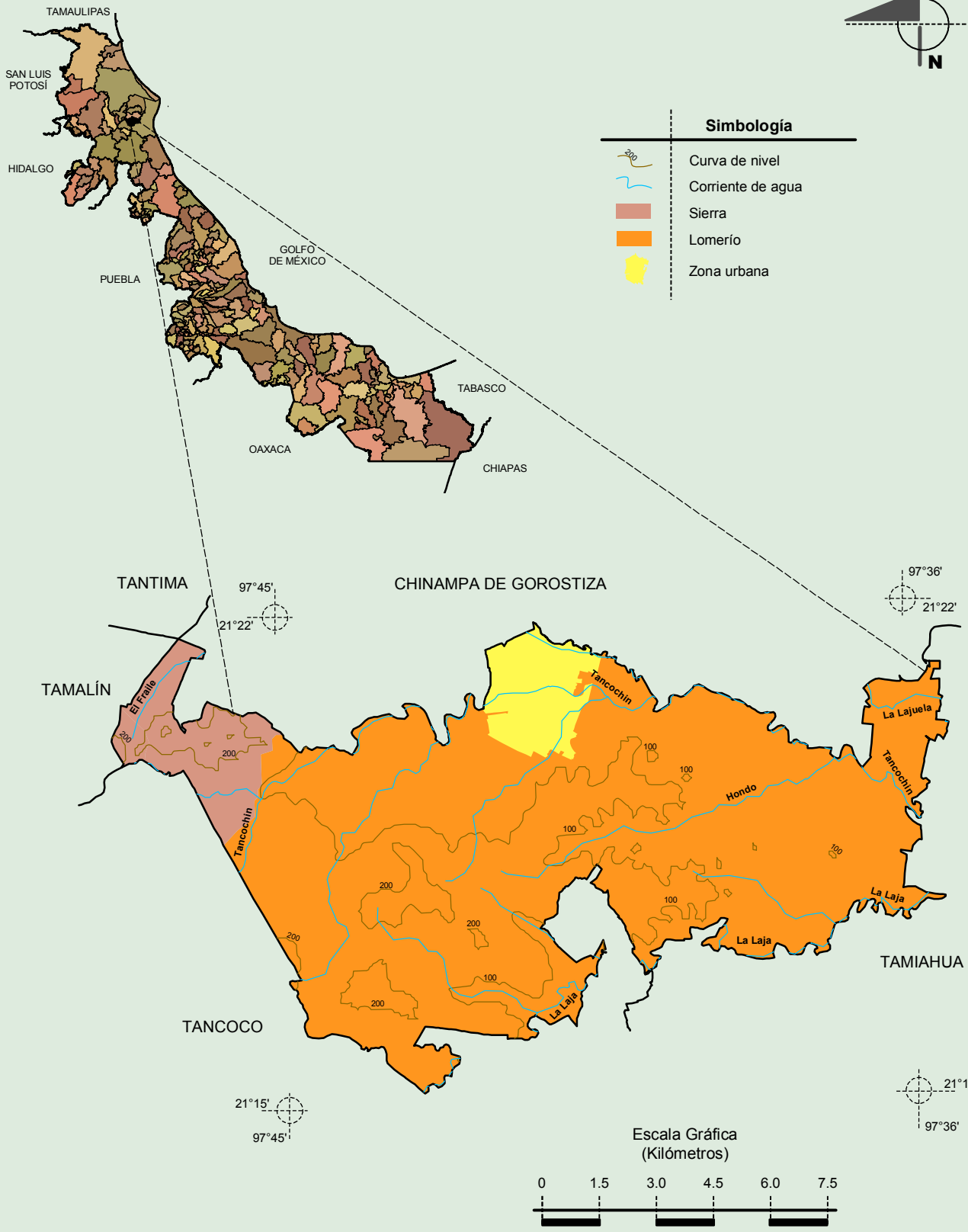
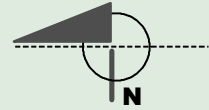
Fuente: www.inafed.gob.mx/wb2/ELOCAL/ELOC Enciclopedia

Localidades e Infraestructura para el Transporte



**Compendio de información geográfica municipal de los Estados Unidos Mexicanos
Naranjos Amatlán, Veracruz de Ignacio de la Llave**

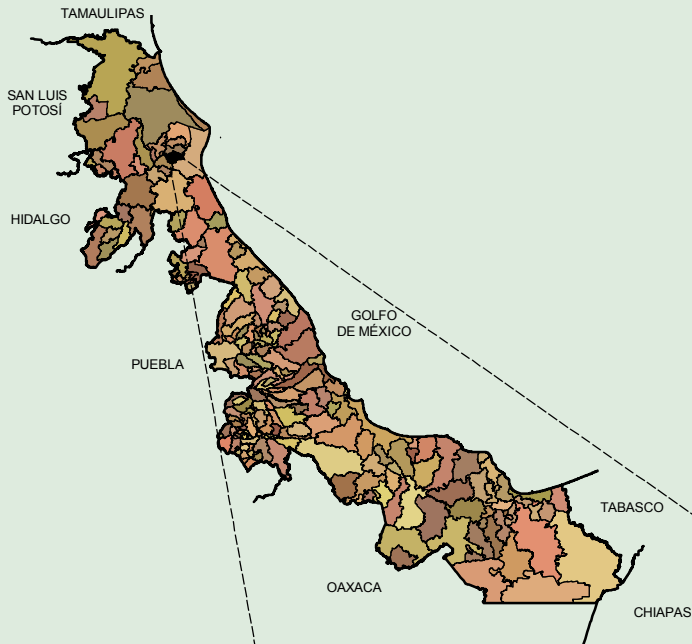
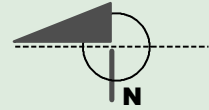
Relieve



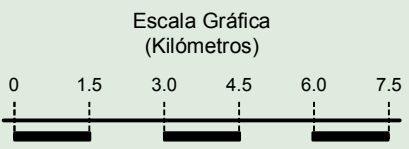
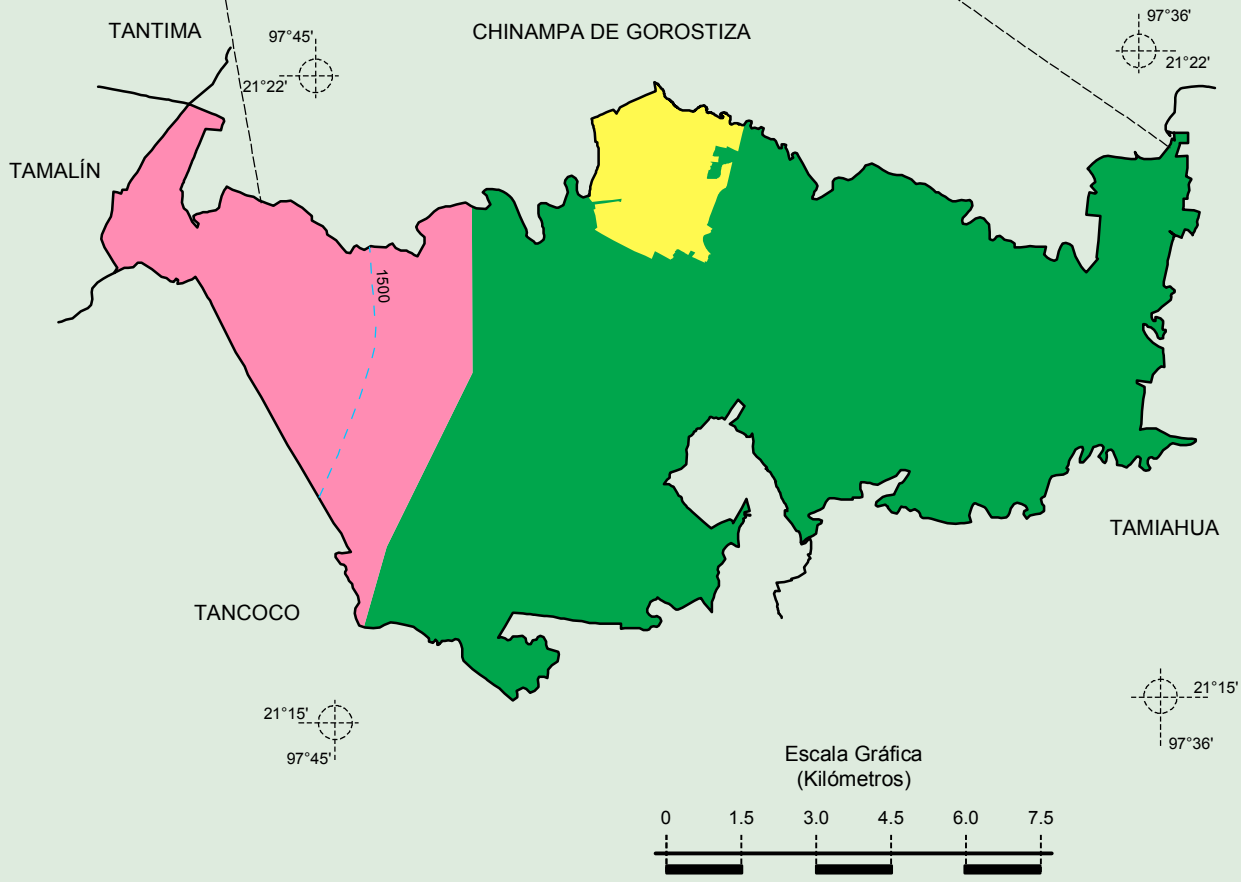
Fuente: INEGI. *Marco Geoestadístico 2010, versión 4.3.*
 INEGI. Información Topográfica Digital Escala 1:250 000 serie III.
 INEGI. Continuo Nacional del Conjunto de Datos Geográficos de la Carta Fisiográfica 1:1 000 000, serie I.
 INEGI-CONAGUA. 2007. Mapa de la Red Hidrográfica Digital de México escala 1:250 000. México.

**Compendio de información geográfica municipal de los Estados Unidos Mexicanos
Naranjos Amatlán, Veracruz de Ignacio de la Llave**

Climas



Simbología	
	Isoyeta en mm
	Cálido húmedo con abundantes lluvias en verano
	Cálido subhúmedo con lluvias en verano
	Zona urbana

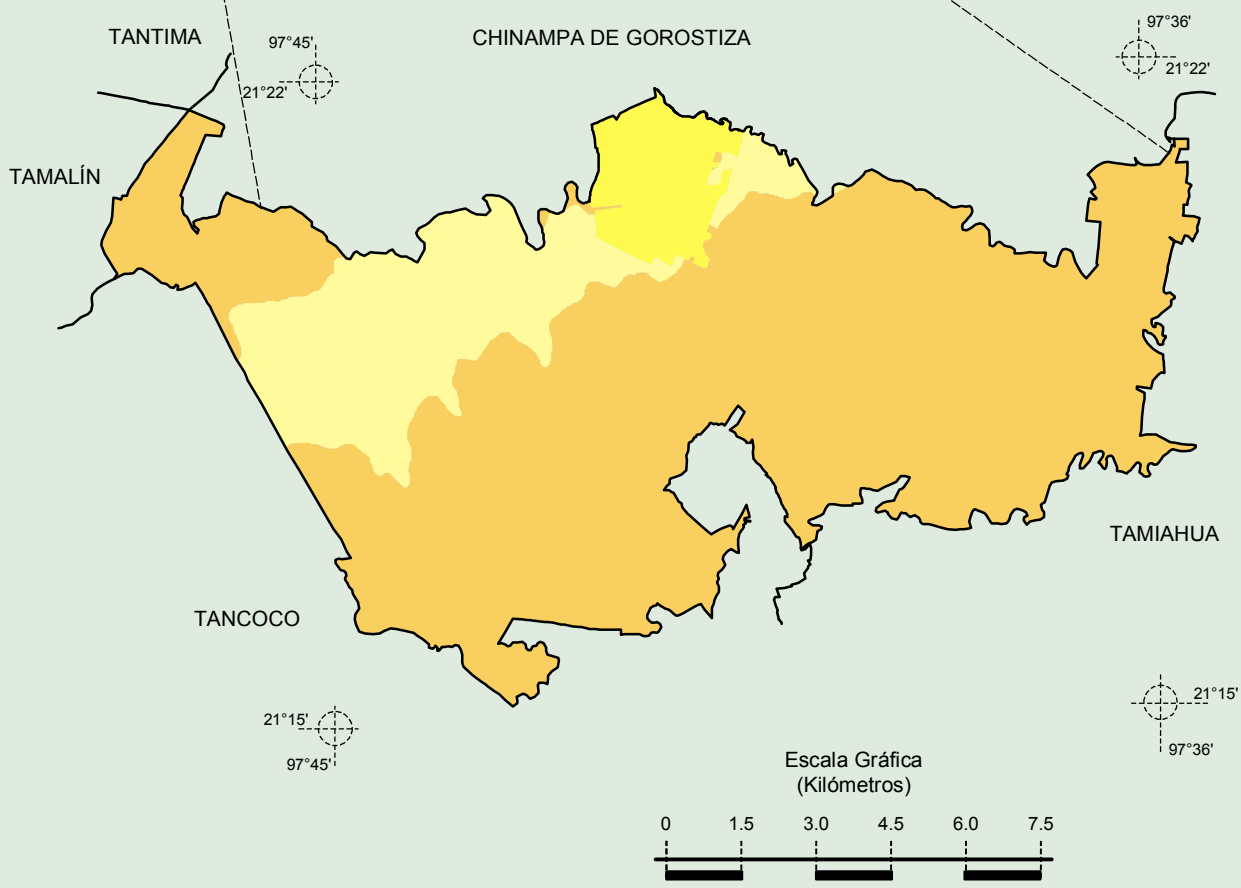
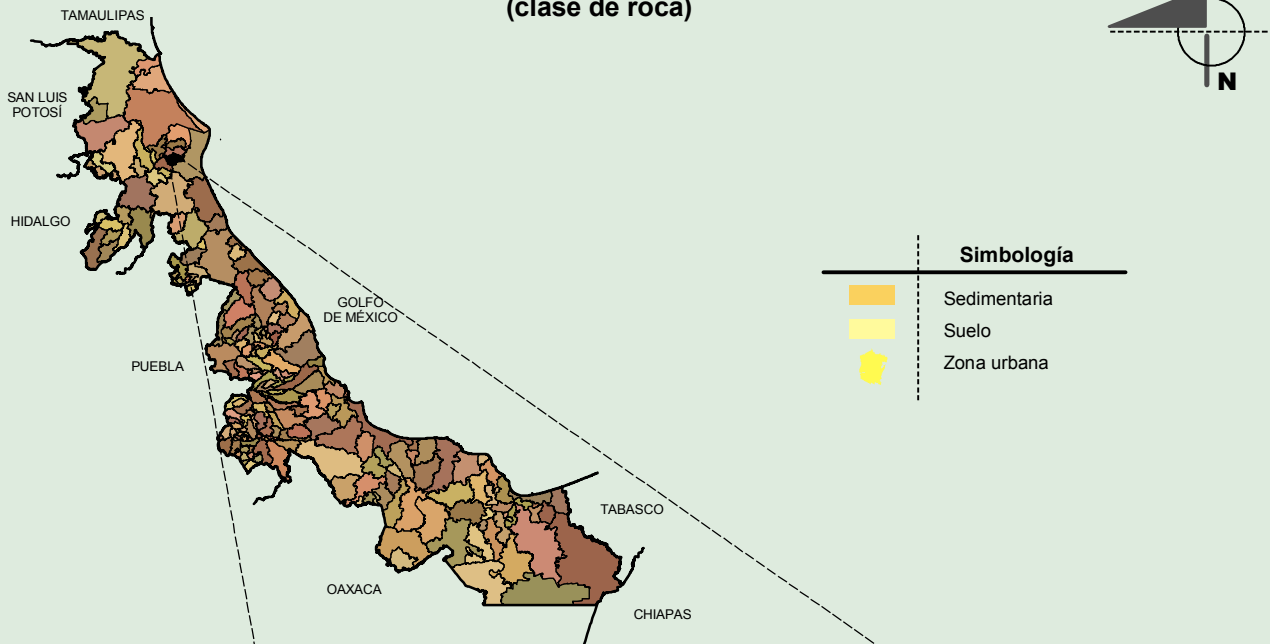
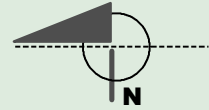


INEGI. Compendio de información geográfica municipal 2010. Naranjos Amatlán, Veracruz de Ignacio de la Llave. 2010

Fuente: INEGI. *Marco Geoestadístico 2010, versión 4.3.*
INEGI. Continuo Nacional del Conjunto de Datos Geográficos de las Cartas de Climas y Precipitación Total Anual 1:1 000 000, serie I.

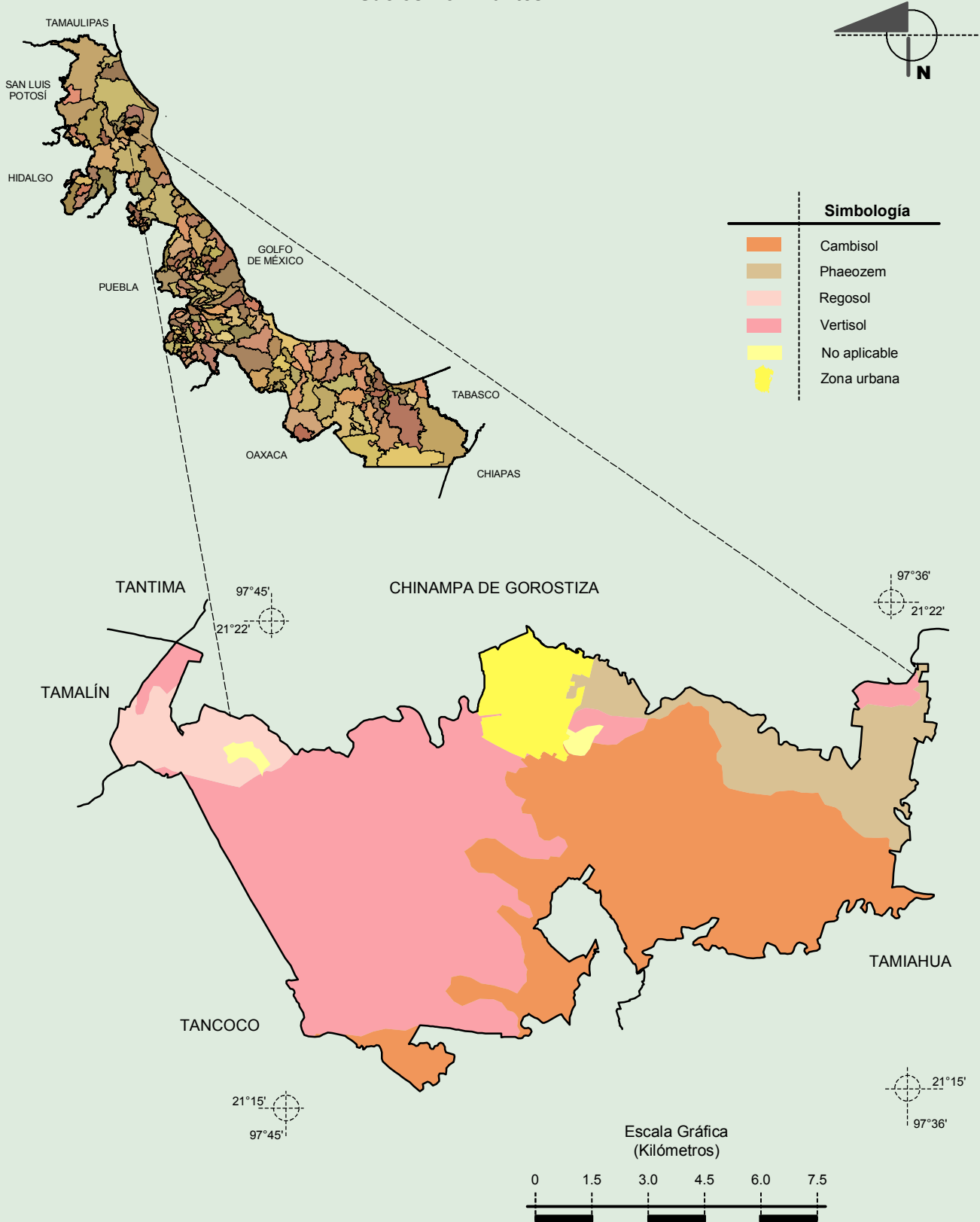
**Compendio de información geográfica municipal de los Estados Unidos Mexicanos
Naranjos Amatlán, Veracruz de Ignacio de la Llave**

**Geología
(clase de roca)**



Fuente: INEGI. *Marco Geoestadístico 2010, versión 4.3.*
INEGI. Continuo Nacional del Conjunto de Datos Geográficos de la Carta Geológica 1:250 000, serie I.

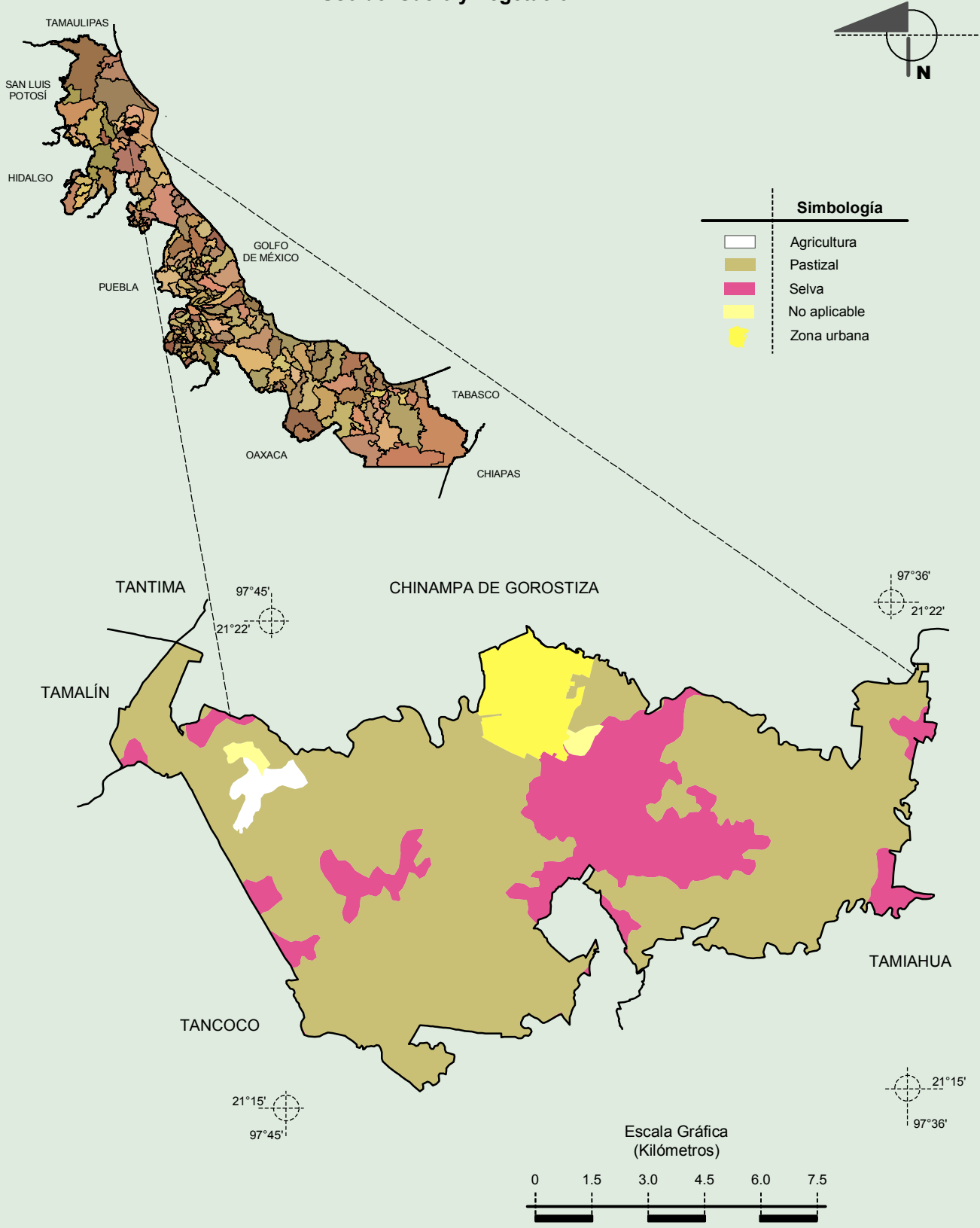
Suelos Dominantes



Fuente: INEGI. Marco Geoestadístico 2010, versión 4.3.

INEGI. Conjunto de Datos Vectorial Edafológico, Escala 1:250 000, Serie II (Continuo Nacional).

Uso del Suelo y Vegetación



Fuente: INEGI. *Marco Geoestadístico 2010, versión 4.3.*
 INEGI. Conjunto de Datos Vectoriales de Uso del Suelo y Vegetación Serie III Escala 1:250 000.