



Compendio de información geográfica municipal 2010

La Antigua

Veracruz de Ignacio de la Llave



**Compendio de información geográfica municipal de los
Estados Unidos Mexicanos
La Antigua, Veracruz de Ignacio de la Llave
clave geoestadística 30016**

Ubicación geográfica	Coordenadas y altitud	Colindancias	Otros datos
	Entre los paralelos 19° 13' y 19° 26' de latitud norte; los meridianos 96° 13' y 96° 24' de longitud oeste; altitud entre 10 y 100 m.	Colinda al norte con el municipio de Ursulo Galván y el Golfo de México; al este con el Golfo de México y el municipio de Veracruz; al sur con los municipios de Veracruz y Paso de Ovejas; al oeste con los municipios de Paso de Ovejas, Puente Nacional y Ursulo Galván.	Ocupa el 0.18% de la superficie del estado. Cuenta con 67 localidades y una población total de 25 500 habitantes http://mapserver.inegi.org.mx/mgn2k/ ; resultado del censo 2010.

Fisiografía	Provincia	Subprovincia	Sistemas de topoformas
	Llanura Costera del Golfo Sur (100%)	Llanura Costera Veracruzana (100%)	Llanura aluvial costera (69.81%) y Lomerío con llanuras (30.19%)

Clima	Rango de temperatura	Rango de precipitación	Clima
	24 – 26°C	1 100 – 1 300 mm	Cálido subhúmedo con lluvias en verano (100%)

Geología	Periodo	Roca	Sitios de interés
	Cuaternario (94.02%)	Suelo: eólico (59.36%), aluvial (34.11%) y litoral (0.55%)	No disponible

Nota: el porcentaje faltante corresponde a Zona Urbana con (3.62%) y Cuerpos de Agua con (2.36%).

Edafología	Suelo dominante
	Arenosol (41.23%), Vertisol (36.07%) y Regosol (16.26%)

Nota: el porcentaje faltante corresponde a Zona Urbana con (3.62%), Cuerpos de Agua con (2.36%) y No aplicable (0.46%).

	Región hidrológica	Cuenca	Subcuenca	Corrientes de agua	Cuerpos de agua
Hidrografía	Papaloapan (100%)	R. Jamapa y Otros (100%)	R. Paso de Ovejas (57.15%), R. San Francisco-Puerto de Veracruz (21.00%), R. Actopan-Barra de Chachalacas (20.13%) y R. La Antigua (1.72%)	Perenne: La Antigua	Perennes (2.36%): La Antigua, La Catalina y San Julián

Uso del suelo y vegetación	Uso del suelo	Vegetación
	Agricultura (33.18%) y zona urbana (3.62%)	Pastizal (33.70%), selva (15.01%) y otro (11.63%)

Nota: el porcentaje faltante corresponde a Cuerpos de Agua con (2.36%) y NA (0.50%).

Uso potencial de la tierra	Agrícola	Pecuario
	Para la agricultura mecanizada continua (34.74%) Para la agricultura con tracción animal estacional (50.02%) No apta para la agricultura (15.24%)	Para el establecimiento de praderas cultivadas con maquinaria agrícola (34.74%) Para el establecimiento de praderas cultivadas con tracción animal (35.49%) No apta para uso pecuario (29.77%)

Zona urbana	La zona urbana está ubicada sobre suelo aluvial del Cuaternario, en llanura aluvial costera y lomerío con llanuras; sobre áreas donde originalmente había suelo denominado Vertisol; tiene clima cálido subhúmedo con lluvias en verano, y está creciendo sobre terrenos previamente ocupados por agricultura.
--------------------	--

Zonas arqueológicas y monumentos históricos	<p>La Antigua. En este lugar estuvo asentada la ciudad de Veracruz durante la mayor parte del siglo XVI, Fue aquí donde Hernán Cortés fundó el primer ayuntamiento y la primera capilla de México, a través de este municipio se recibía la mercancía de los barcos que llegaban a San Juan de Ulúa, donde quedan aun huellas del viejo muelle, también se puede conocer lo que fue la Casa de Cortés hecha de piedra de río en el siglo XVI, tiene una arquitectura de tipo andaluz y construida con rocas de coral, piedras de río, arrecife de coral y ladrillo y que ahora está en ruinas, está cubierta por raíces y ramas de centenarios árboles; a su lado se encuentra un cañón traídos por los españoles en esa época.</p> <p>La Sala de Cabildos del Primer ayuntamiento, ruinas del Cuartel de Hernán Cortés y el árbol histórico La Ceiba en donde amarró sus barcos el conquistador de México, las caballerizas y el cuartel de Santa Anna.</p> <p>Ermita del Rosario. Fue construida en 1523 y 1524 por los frailes franciscanos. Su arquitectura de tipo español, con su espadaña para 3 campanas y en su atrio se ven las 14 estaciones del vía crucis, hecho en mosaico de Talavera.</p> <p>Parroquia del Cristo del Buen Viaje. Construida a mediados del siglo XIX, en ella se pueden apreciar pilas bautismales hechas por indígenas</p>
--	--

Fuente: www.inafed.gob.mx/wb2/ELOCAL/ELOC_Enciclopedia

Hablantes de lengua indígena	Dialecto	Número de personas
	Náhuatl, Mazateco, Totonaca, Mixteca, Zapoteca, Popoluca, Tojolabal, Chontal, Tzeltal y No especificado	78

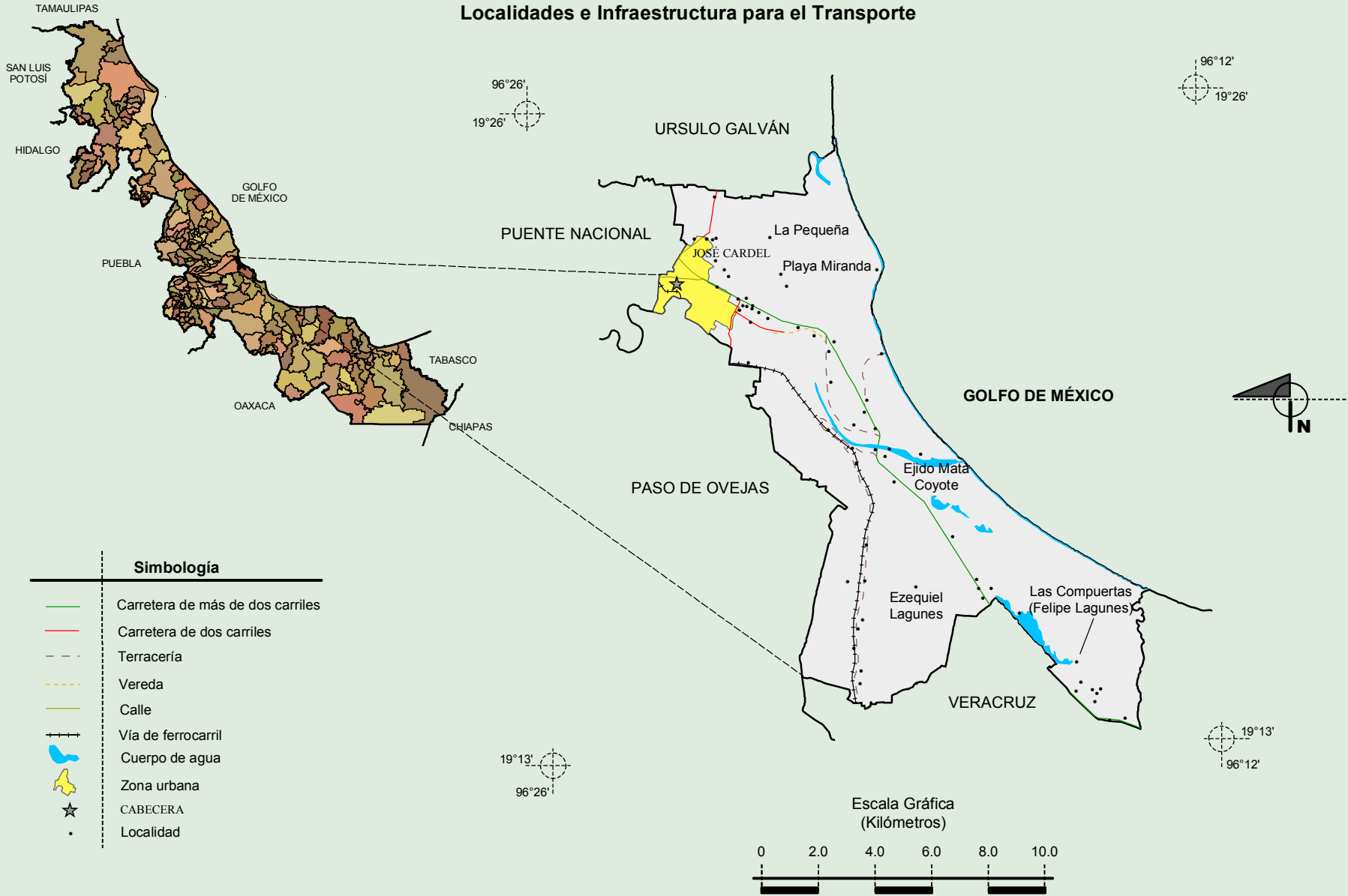
Fuente: INEGI. Veracruz de Ignacio de la Llave. *II Censo de Población y Vivienda, 2005. Tabulados básicos*

Cultura popular	Artesanías	Gastronomía	Música
	No disponible	La comida es excelente en pescados y mariscos, preparados en formas diversas.	Se representan por los sones Jarochos.

Fuente: www.inafed.gob.mx/wb2/ELOCAL/ELOC Enciclopedia

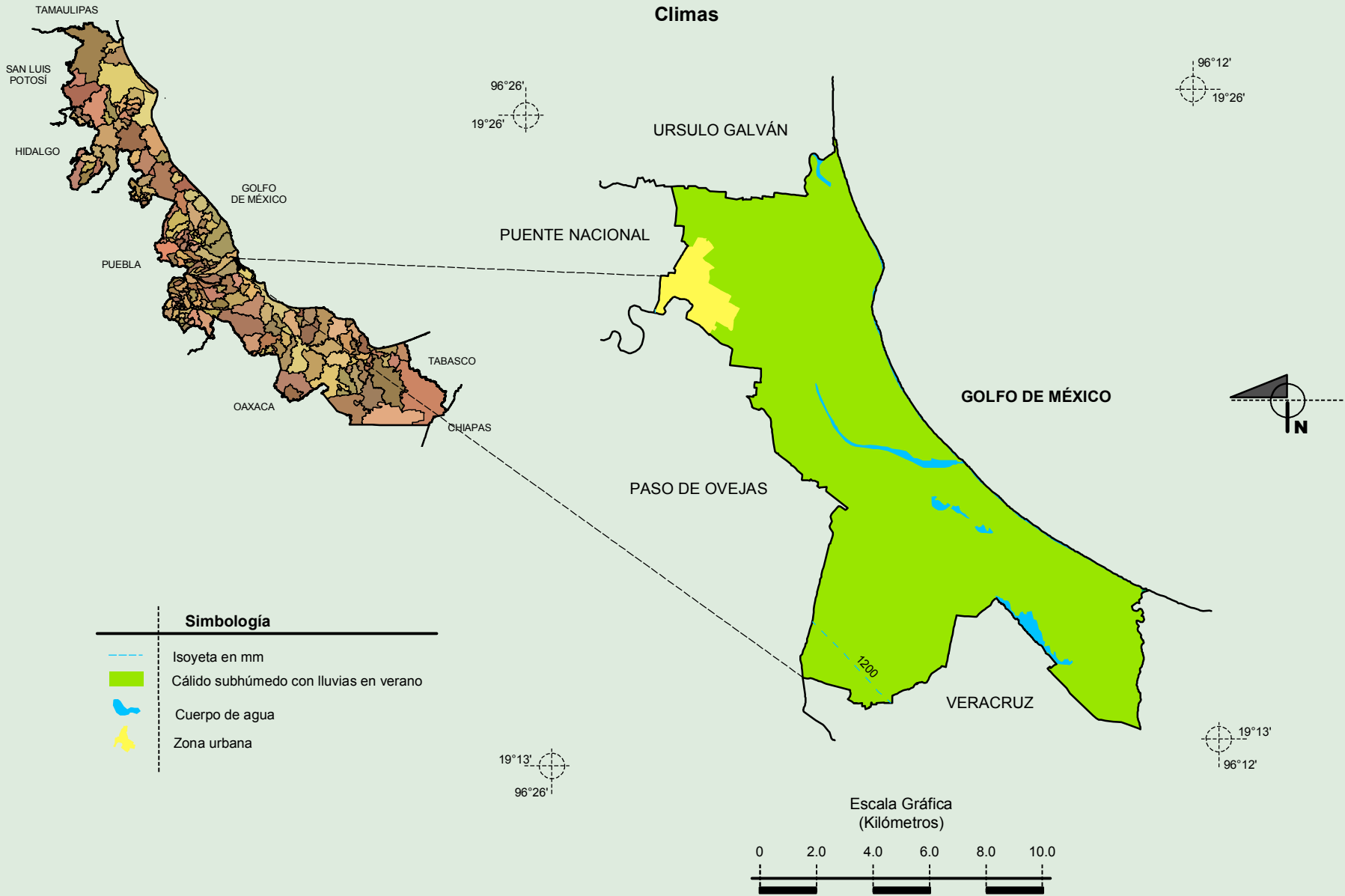
Compendio de información geográfica municipal de los Estados Unidos Mexicanos
La Antigua, Veracruz de Ignacio de la Llave

Localidades e Infraestructura para el Transporte



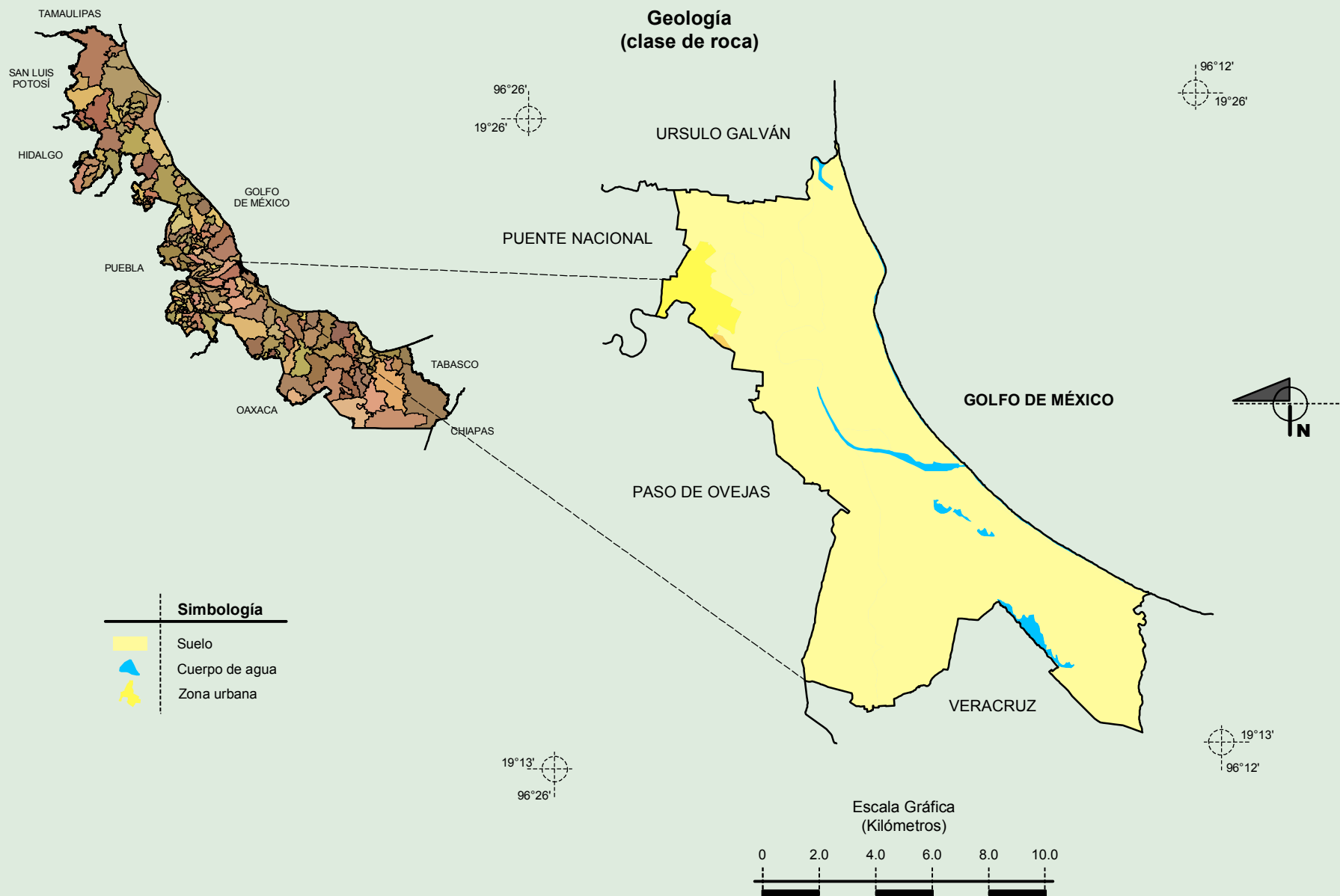
Fuente: INEGI. *Marco Geoestadístico 2010, versión 4.3.*
 INEGI. Información Topográfica Digital Escala 1:250 000 serie II y III.

Compendio de información geográfica municipal de los Estados Unidos Mexicanos
La Antigua, Veracruz de Ignacio de la Llave



Fuente: INEGI. *Marco Geoestadístico 2010, versión 4.3.*
 INEGI. Información Topográfica Digital Escala 1:250 000 serie II.
 INEGI. Continuo Nacional del Conjunto de Datos Geográficos de las Cartas de Climas y Precipitación Total Anual 1:1 000 000, serie I.

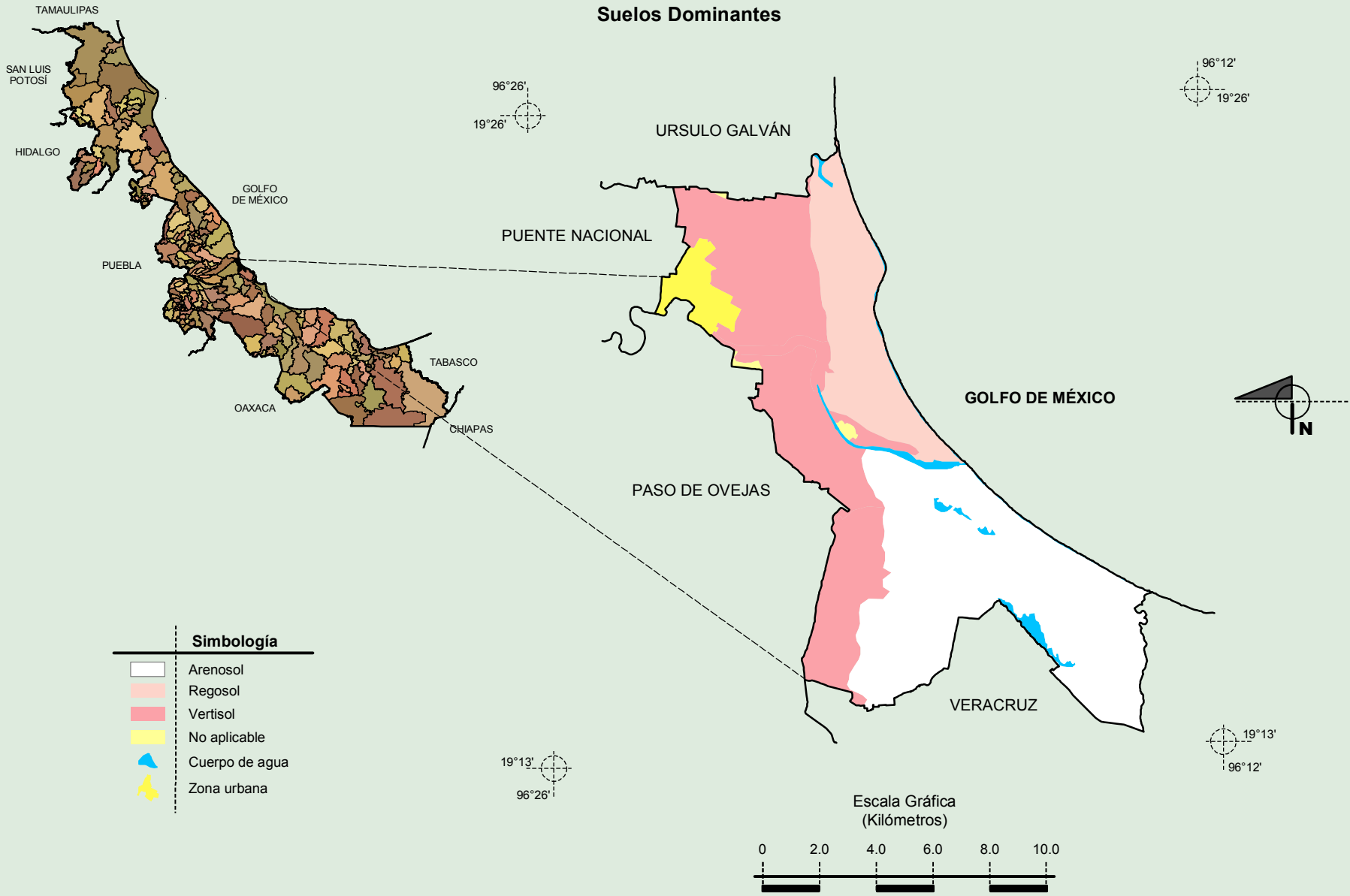
Compendio de información geográfica municipal de los Estados Unidos Mexicanos
La Antigua, Veracruz de Ignacio de la Llave



Fuente: INEGI. *Marco Geoestadístico 2010, versión 4.3.*
 INEGI. Información Topográfica Digital Escala 1:250 000 serie II.
 INEGI. Continuo Nacional del Conjunto de Datos Geográficos de la Carta Geológica 1:250 000, serie I.

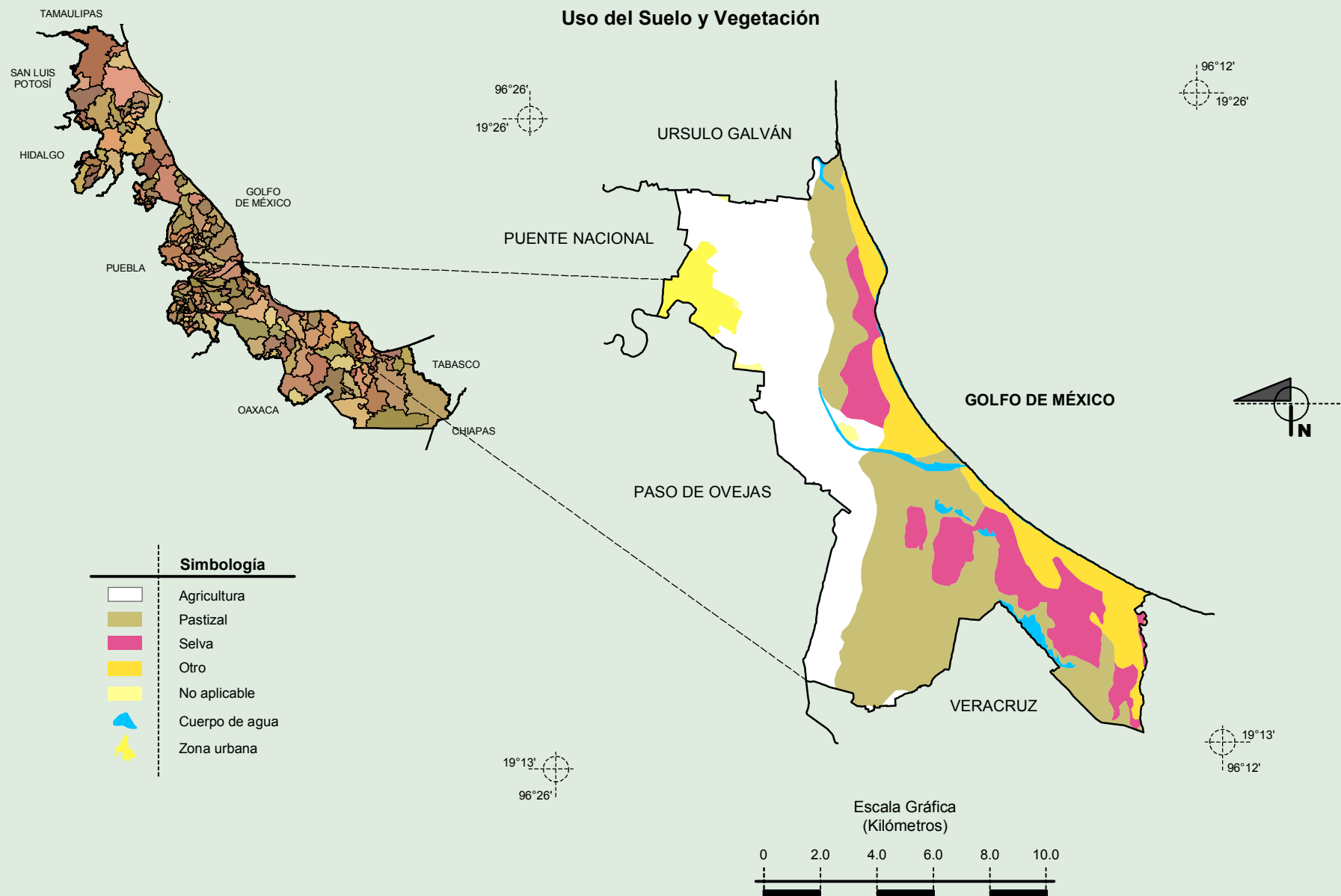
Compendio de información geográfica municipal de los Estados Unidos Mexicanos

La Antigua, Veracruz de Ignacio de la Llave



Fuente: INEGI. Marco Geoestadístico 2010, versión 4.3.
INEGI. Información Topográfica Digital Escala 1:250 000 serie II.
INEGI. Conjunto de Datos Vectorial Edafológico, Escala 1:250 000, Serie II (Continuo Nacional).

Compendio de información geográfica municipal de los Estados Unidos Mexicanos
La Antigua, Veracruz de Ignacio de la Llave



Fuente: INEGI. *Marco Geoestadístico 2010, versión 4.3.*
 INEGI. Información Topográfica Digital Escala 1:250 000 serie II.
 INEGI. Conjunto de Datos Vectoriales de Uso del Suelo y Vegetación Serie III Escala 1:250 000.