



Compendio de información geográfica municipal 2010

Atoyac

Veracruz de Ignacio de la Llave



**Compendio de información geográfica municipal de los
Estados Unidos Mexicanos
Atoyac, Veracruz de Ignacio de la Llave
clave geoestadística 30021**

	Coordenadas y altitud	Colindancias	Otros datos
Ubicación geográfica	Entre los paralelos 18° 51' y 19° 00' de latitud norte; los meridianos 96° 42' y 96° 52' de longitud oeste; altitud entre 300 y 1 600 m.	Colinda al norte con los municipios de Ixhuatlán del Café, Tepatlaxco y Paso del Macho; al este con los municipios de Paso del Macho y Cuitláhuac; al sur con los municipios de Cuitláhuac, Yanga y Amatlán de los Reyes; al oeste con el municipio de Amatlán de los Reyes e Ixhuatlán del Café.	Ocupa el 0.17% de la superficie del estado. Cuenta con 86 localidades y una población total de 22 986 habitantes. http://mapserver.inegi.org.mx/mgn2k/ ; resultado del censo 2010.

	Provincia	Subprovincia	Sistemas de topofomas
Fisiografía	Llanura Costera del Golfo Sur (60.86%) y Eje Neovolcánico (39.14%)	Llanura Costera Veracruzana (60.86%) y Chiconquiaco (39.14%)	Lomerío típico (58.07%), Sierra volcánica de laderas tendidas (39.14%) y Valle de laderas tendidas (2.79%)

	Rango de temperatura	Rango de precipitación	Clima
Clima	16 – 26°C	1 400 – 1 600 mm	Cálido subhúmedo con lluvias en verano (40.74%), cálido húmedo con abundantes lluvias en verano (28.73%), semicálido húmedo con abundantes lluvias en verano (30.14%) y templado húmedo con abundantes lluvias en verano (0.39%)

	Periodo	Roca	Sitios de interés
Geología	Cretácico (79.60%) y Cuaternario (16.53%)	Sedimentaria: caliza (79.60%) y conglomerado (3.78%) Suelo: aluvial (12.75%)	No disponible

Nota: el porcentaje faltante corresponde a Zona Urbana con (3.87%).

Edafología	Suelo dominante
	Leptosol (81.63%) y Vertisol (14.34%)

Nota: el porcentaje faltante corresponde a Zona Urbana con (3.87%) y NA (0.16%).

Hidrografía	Región hidrológica	Cuenca	Subcuenca	Corrientes de agua	Cuerpos de agua
	Papaloapan (100%)	R. Jamapa y otros (100%)	R. Atoyac (100%)	Perenne: Atoyac Intermitente	No disponible

Uso del suelo y vegetación	Uso del suelo	Vegetación
	Agricultura (87.13%) y zona urbana (3.87%)	Selva (8.84%)

Nota: el porcentaje faltante corresponde a NA (0.16%).

Uso potencial de la tierra	Agrícola	Pecuario
	Para la agricultura mecanizada continua (7.70%) Para la agricultura con tracción animal continua (1.95%) Para la agricultura manual continua (2.33%) No apta para la agricultura (88.02%)	Para el establecimiento de praderas cultivadas con maquinaria agrícola (7.70%) Para el establecimiento de praderas cultivadas con tracción animal (1.95%) Para el aprovechamiento de la vegetación natural diferente del pastizal (2.33%) No apta para uso pecuario (88.02%)

Zona urbana	Las zonas urbanas están creciendo sobre suelos del Cuaternario y rocas sedimentarias del Cretácico, en lomerío típico; sobre áreas donde originalmente había suelos denominados Vertisol y Leptosol; tiene clima cálido húmedo con abundantes lluvias en verano y cálido subhúmedo con lluvias en verano, y están creciendo sobre terrenos previamente ocupados por agricultura.
--------------------	--

Zonas arqueológicas y monumentos históricos	Cuentan con dos túneles construidos ex profeso para el paso del tren y realizados en 1876 y dos estaciones que a la fecha ya no se ocupan y que han sido otorgadas para el cuidado y mantenimiento del Ayuntamiento. Se cuenta con armamento dejado por los franceses en su paso por el cerro del Chiquihuite en el año de 1865.
--	--

Fuente: www.inafed.gob.mx/wb2/ELOCAL/ELOC_Enciclopedia

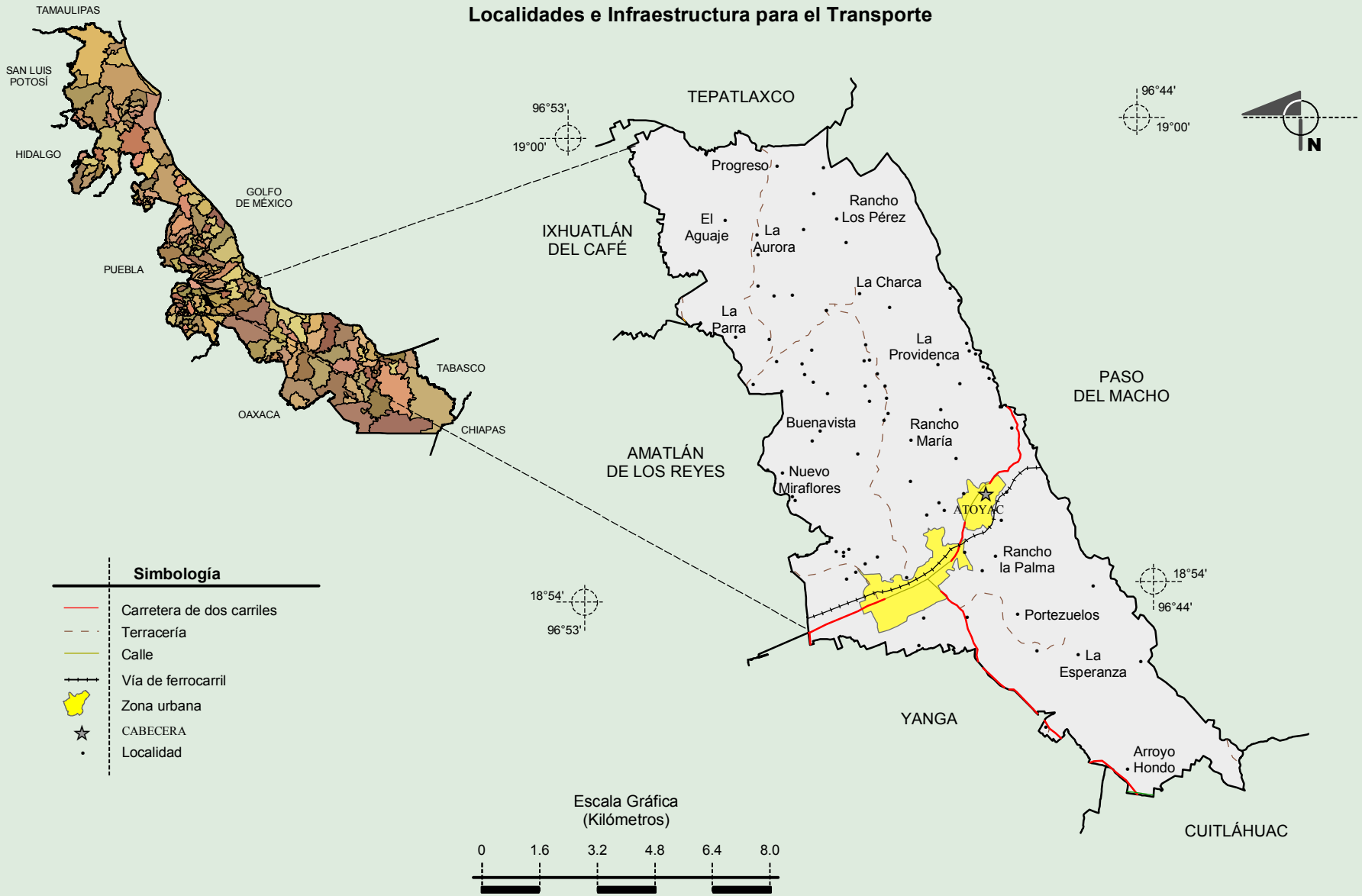
Hablantes de lengua indígena	Dialecto	Número de personas
	Náhuatl, Popoloca, Mazateco, Zapoteca, Totonaca, Huasteco, Chol, Cuicateco, Maya y No especificado	68

Fuente: INEGI. Veracruz de Ignacio de la Llave. *II Censo de Población y Vivienda, 2005. Tabulados básicos*

Cultura popular	Artesanías	Gastronomía	Música
	No disponible	Algunos restaurantes se especializan en la elaboración de platillos a base de mariscos, de langostinos o camarón de río.	No disponible

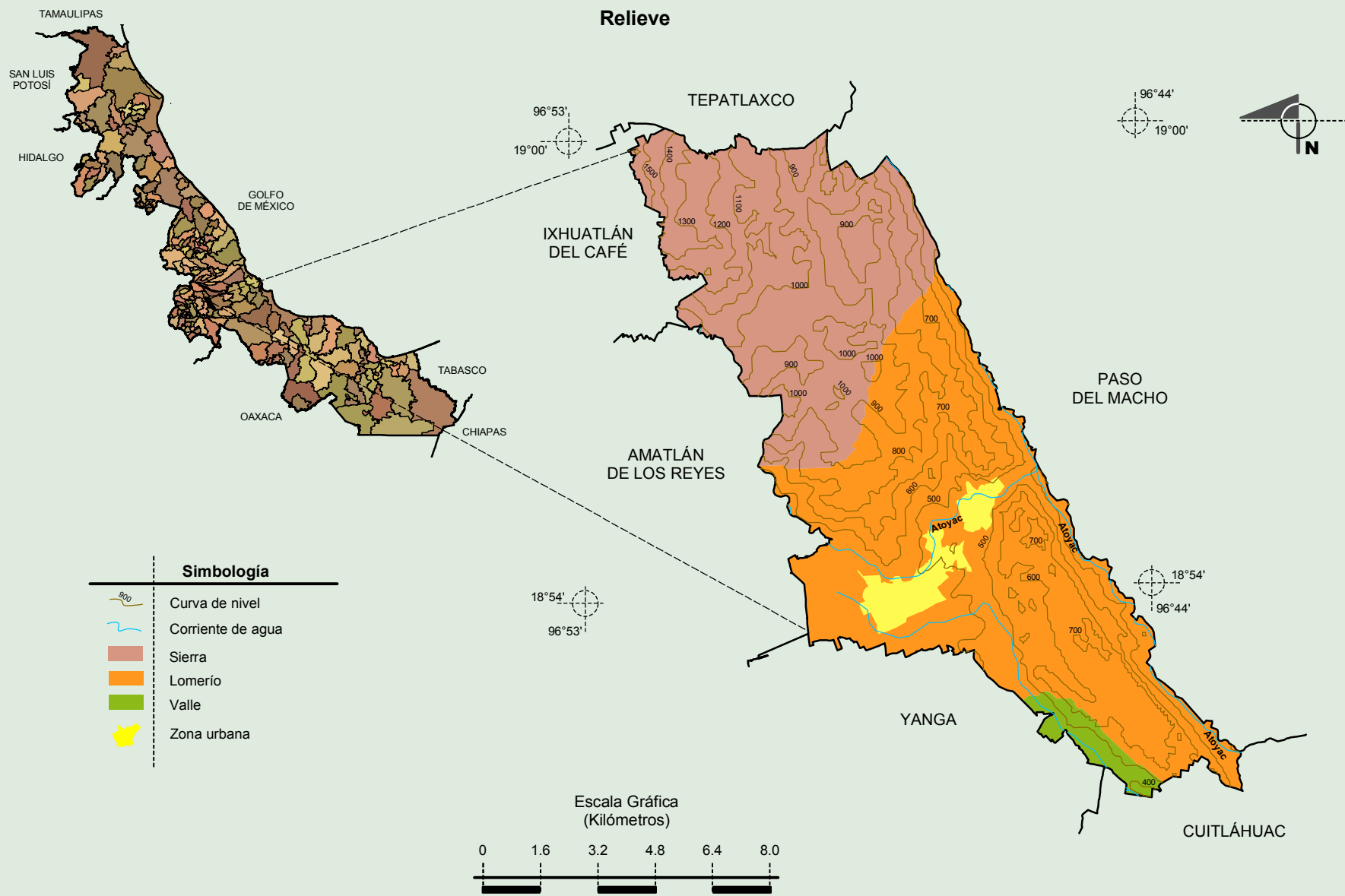
Fuente: www.inafed.gob.mx/wb2/ELOCAL/ELOC Enciclopedia

Compendio de información geográfica municipal de los Estados Unidos Mexicanos
Atoyac, Veracruz de Ignacio de la Llave



Fuente: INEGI. *Marco Geoestadístico 2010, versión 4.3.*
 INEGI. Información Topográfica Digital Escala 1:250 000 serie III.

Compendio de información geográfica municipal de los Estados Unidos Mexicanos
Atoyac, Veracruz de Ignacio de la Llave



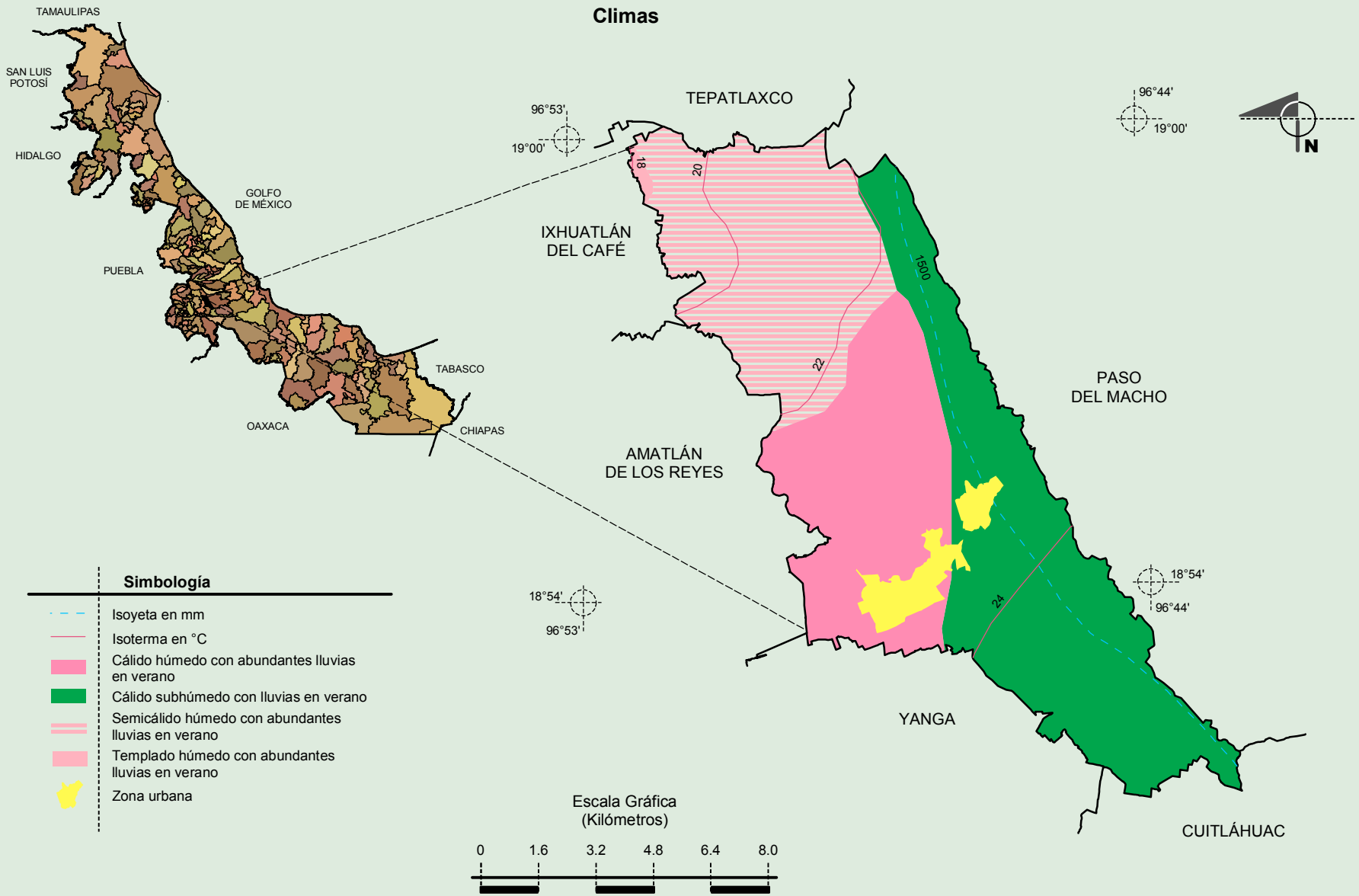
Fuente: INEGI. *Marco Geoestadístico 2010, versión 4.3.*

INEGI. Información Topográfica Digital Escala 1:250 000 serie III.

INEGI. Continuo Nacional del Conjunto de Datos Geográficos de la Carta Fisiográfica 1:1 000 000, serie I.

INEGI-CONAGUA. 2007. Mapa de la Red Hidrográfica Digital de México escala 1:250 000. México.

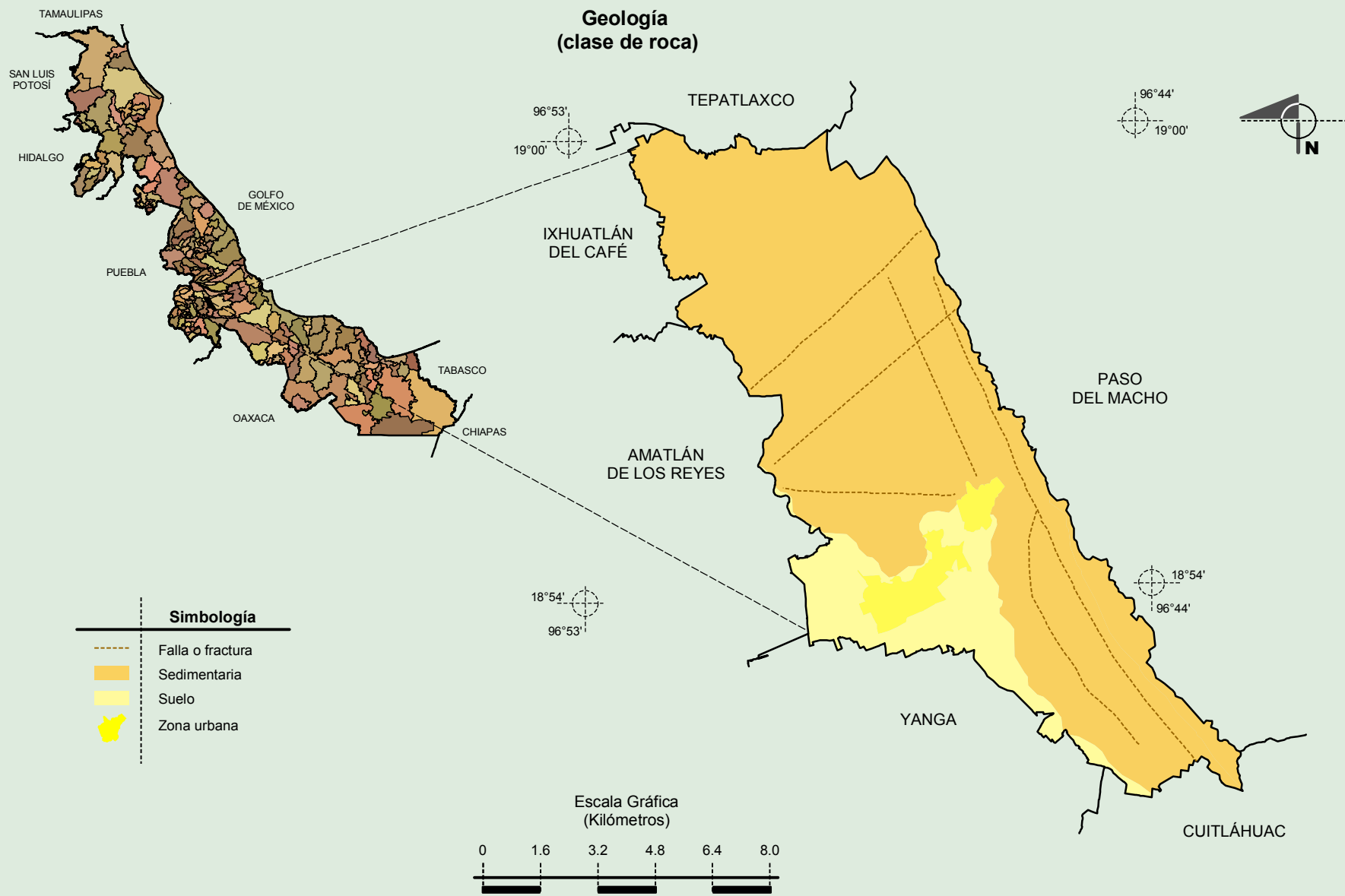
Compendio de información geográfica municipal de los Estados Unidos Mexicanos Atoyac, Veracruz de Ignacio de la Llave



Fuente: INEGI. *Marco Geoestadístico 2010, versión 4.3.*

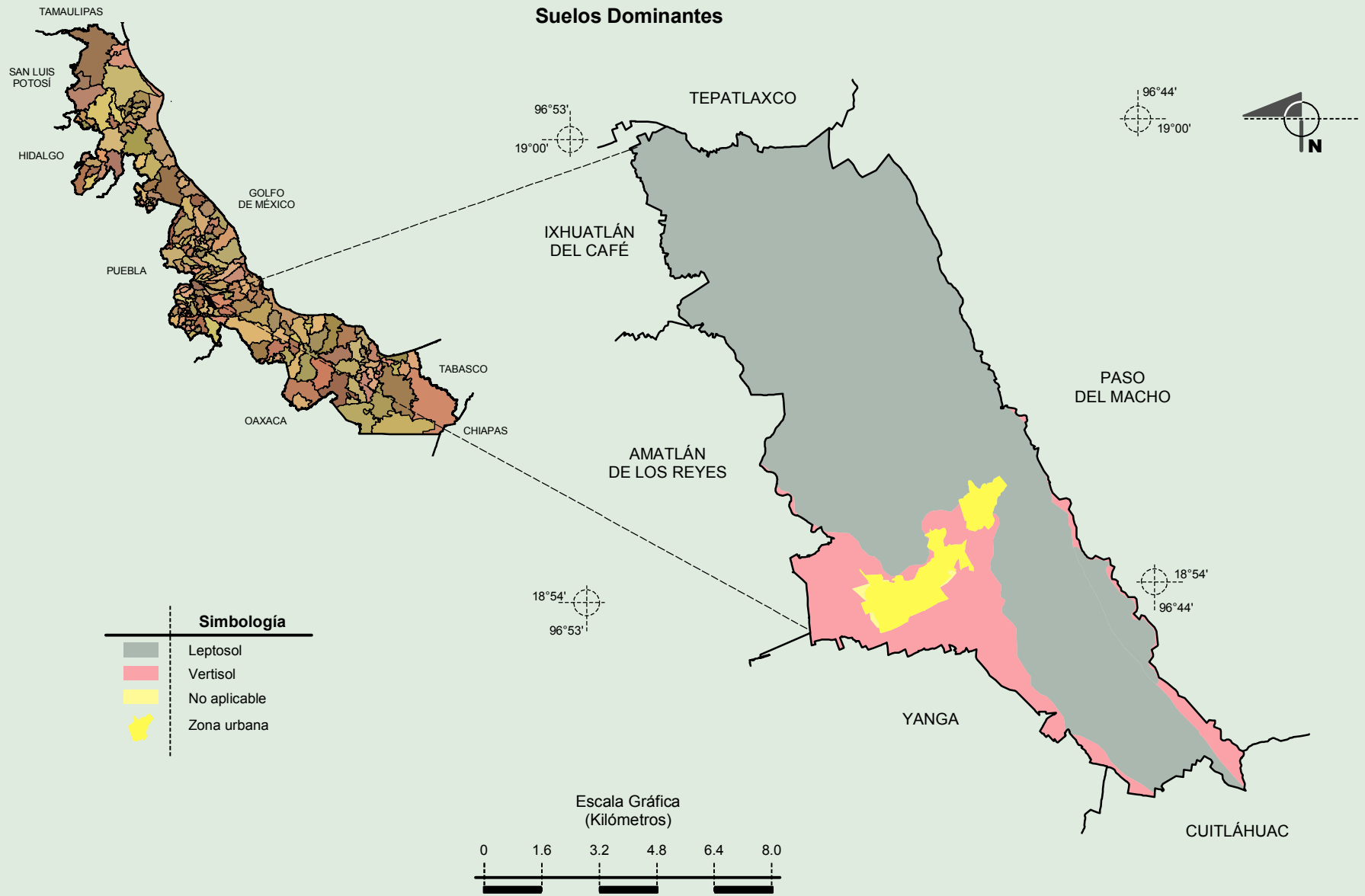
INEGI. Continuo Nacional del Conjunto de Datos Geográficos de las Cartas de Climas, Precipitación Total Anual y Temperatura Media Anual 1:1 000 000, serie I.

Compendio de información geográfica municipal de los Estados Unidos Mexicanos
Atoyac, Veracruz de Ignacio de la Llave



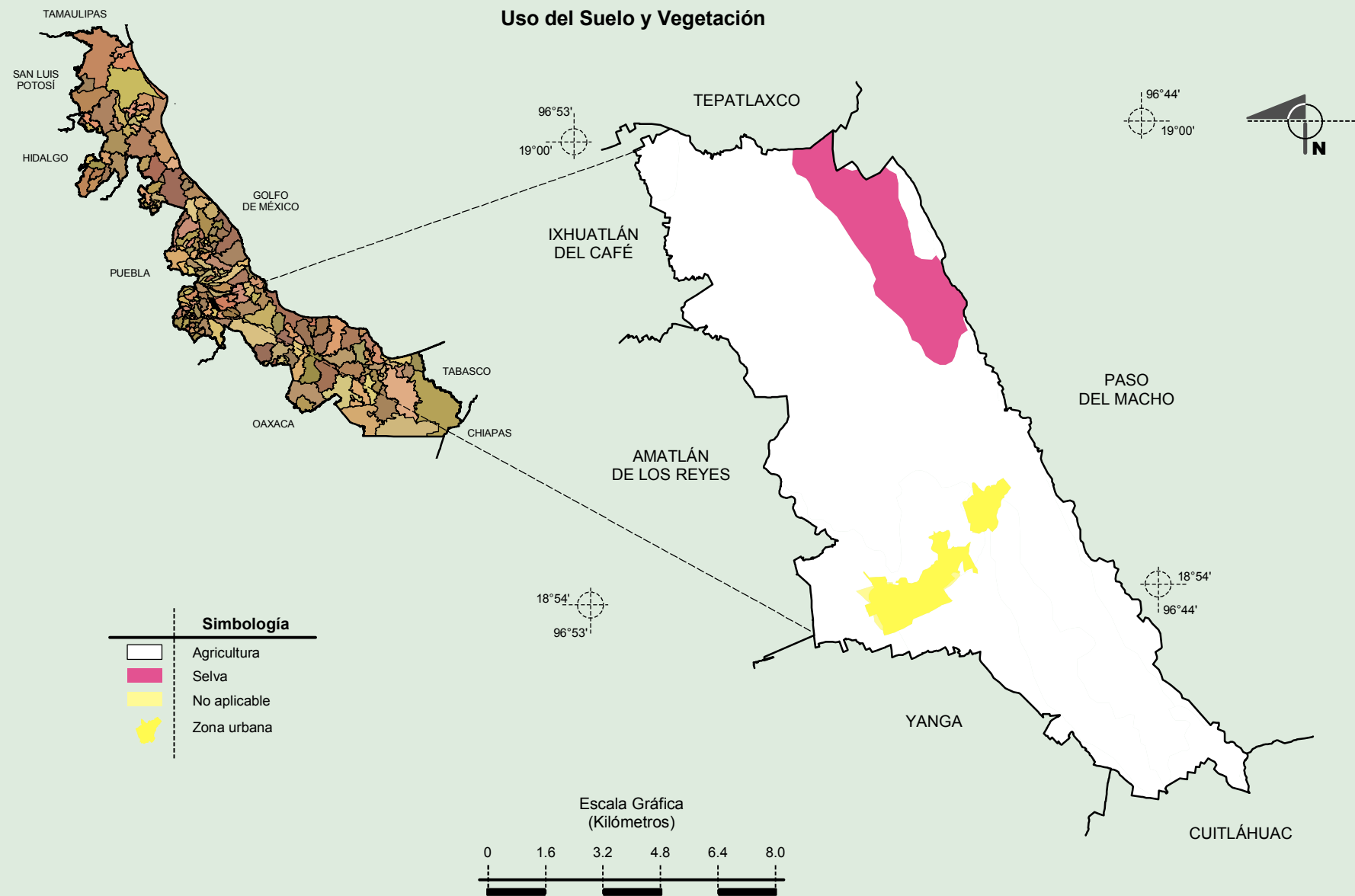
Fuente: INEGI. *Marco Geoestadístico 2010, versión 4.3.*
 INEGI. Continuo Nacional del Conjunto de Datos Geográficos de la Carta Geológica 1:250 000, serie I.

Compendio de información geográfica municipal de los Estados Unidos Mexicanos Atoyac, Veracruz de Ignacio de la Llave



Fuente: INEGI. *Marco Geoestadístico 2010, versión 4.3.*
INEGI. Conjunto de Datos Vectorial Edafológico, Escala 1:250 000, Serie II (Continuo Nacional).

Compendio de información geográfica municipal de los Estados Unidos Mexicanos
Atoyac, Veracruz de Ignacio de la Llave



Fuente: INEGI. *Marco Geoestadístico 2010, versión 4.3.*
 INEGI. Conjunto de Datos Vectoriales de Uso del Suelo y Vegetación Serie III Escala 1:250 000.