



# Compendio de información geográfica municipal 2010

Carrillo Puerto

Veracruz de Ignacio de la Llave



INSTITUTO NACIONAL  
DE ESTADÍSTICA Y GEOGRAFÍA

**Compendio de información geográfica municipal de los  
Estados Unidos Mexicanos  
Carrillo Puerto, Veracruz de Ignacio de la Llave  
clave geoestadística 30031**

Ubicación geográfica	Coordenadas y altitud	Colindancias	Otros datos
	Entre los paralelos 18° 44' y 18° 54' de latitud norte; los meridianos 96° 27' y 96° 43' de longitud oeste; altitud entre 10 y 300 m.	Colinda al norte con los municipios de Paso del macho y Cotaxtla; al este con los municipios de Cotaxtla y Cuitláhuac; al sur con el municipio de Cuitláhuac; al oeste con los municipios de Cuitláhuac y Paso del macho.	Ocupa el 0.35% de la superficie del estado. Cuenta con 99 localidades y una población total de 16 313 habitantes <a href="http://mapserver.inegi.org.mx/mgn2k/">http://mapserver.inegi.org.mx/mgn2k/</a> ; resultado del censo 2010.

Fisiografía	Provincia	Subprovincia	Sistemas de topoformas
	Llanura Costera del Golfo Sur (100%)	Llanura Costera Veracruzana (100%)	Llanura aluvial con lomerío de piso rocoso o cementado (5.56%)

Clima	Rango de temperatura	Rango de precipitación	Clima
	24 – 26°C	1 400 – 1 600 mm	Cálido subhúmedo con lluvias en verano, de humedad media (55.57%) y cálido subhúmedo con lluvias en verano, de mayor humedad (44.43%)

Geología	Periodo	Roca	Sitios de interés
	Cuaternario (99.79%)	Sedimentaria: conglomerado (59.34%) Suelo: aluvial (40.45%)	No disponible

*Nota: el porcentaje faltante corresponde a Zona Urbana con (0.21%).*

Edafología	Suelo dominante
	Vertisol (42.65%), Leptosol (31.52%) y Phaeozem (25.62%)

*Nota: el porcentaje faltante corresponde a Zona Urbana con (0.21%).*

Hidrografía	Región hidrológica	Cuenca	Subcuenca	Corrientes de agua	Cuerpos de agua
	Papaloapan (100%)	R. Jamapa y otros (10%)	R. Atoyac (100%)	Perenne: Atoyac y Paso Blanco	No disponible

Uso del suelo y vegetación	Uso del suelo	Vegetación
	Agricultura (52.94%) y zona urbana (0.21%)	Selva (30.67%) y pastizal (16.18%)

Uso potencial de la tierra	Agrícola	Pecuario
	Para la agricultura mecanizada continua (34.63%) Para la agricultura con tracción animal continua (17.57%) Para la agricultura con tracción animal estacional (47.59%) No apta para la agricultura (0.21%)	Para el establecimiento de praderas cultivadas con maquinaria agrícola (34.62%) Para el establecimiento de praderas cultivadas con tracción animal (65.17%) No apta para uso pecuario (0.21%)

Zona urbana
La zona urbana está creciendo sobre rocas sedimentarias del Cuaternario, en lomerío típico; sobre áreas donde originalmente había suelo denominado Vertisol; tiene clima cálido subhúmedo con lluvias en verano, y está creciendo sobre terrenos previamente ocupados por agricultura.

Zonas arqueológicas y monumentos históricos
El Municipio cuenta con dos edificios muy antiguos. El primero consiste en una pirámide ubicada en el rancho denominado "El Fortín", en la cual se cree habitó en épocas pasadas La Malinche. Una iglesia ubicada en la comunidad de Santiago Huatusco, en la cual existieron dos campanas de oro que en el momento de ser robadas rodaron hacia el río Atoyac y por motivos de peso nunca fueron encontradas hasta la fecha.

Fuente: [www.inafed.gob.mx/wb2/ELOCAL/ELOC\\_Enciclopedia](http://www.inafed.gob.mx/wb2/ELOCAL/ELOC_Enciclopedia)

Hablantes de lengua indígena	Dialecto	Número de personas
	Náhuatl y No especificado	29

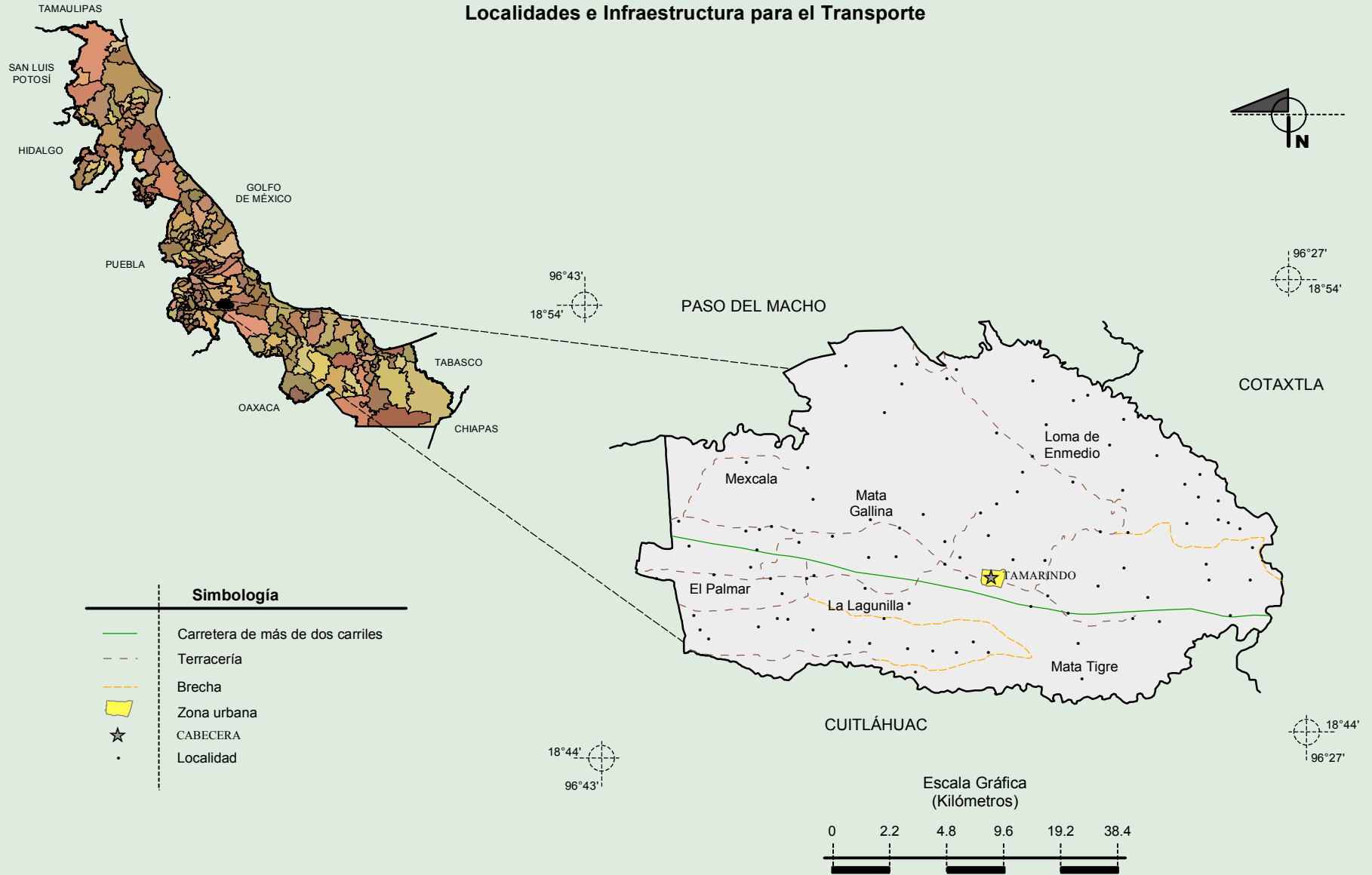
Fuente: INEGI. Veracruz de Ignacio de la Llave. *II Censo de Población y Vivienda, 2005. Tabulados básicos*

	Artesanías	Gastronomía	Música
<b>Cultura popular</b>	No disponible	En esta línea se contempla el consumo de la tortilla, los tamales de masa y de elote; empanadas, gorditas, chiles rellenos, carnitas de puerco, consomé de borrego y pollo, caldo de camarón y pescado; así como frijoles hervidos y chirmole	No disponible

Fuente: [www.inafed.gob.mx/wb2/ELOCAL/ELOC](http://www.inafed.gob.mx/wb2/ELOCAL/ELOC) Enciclopedia

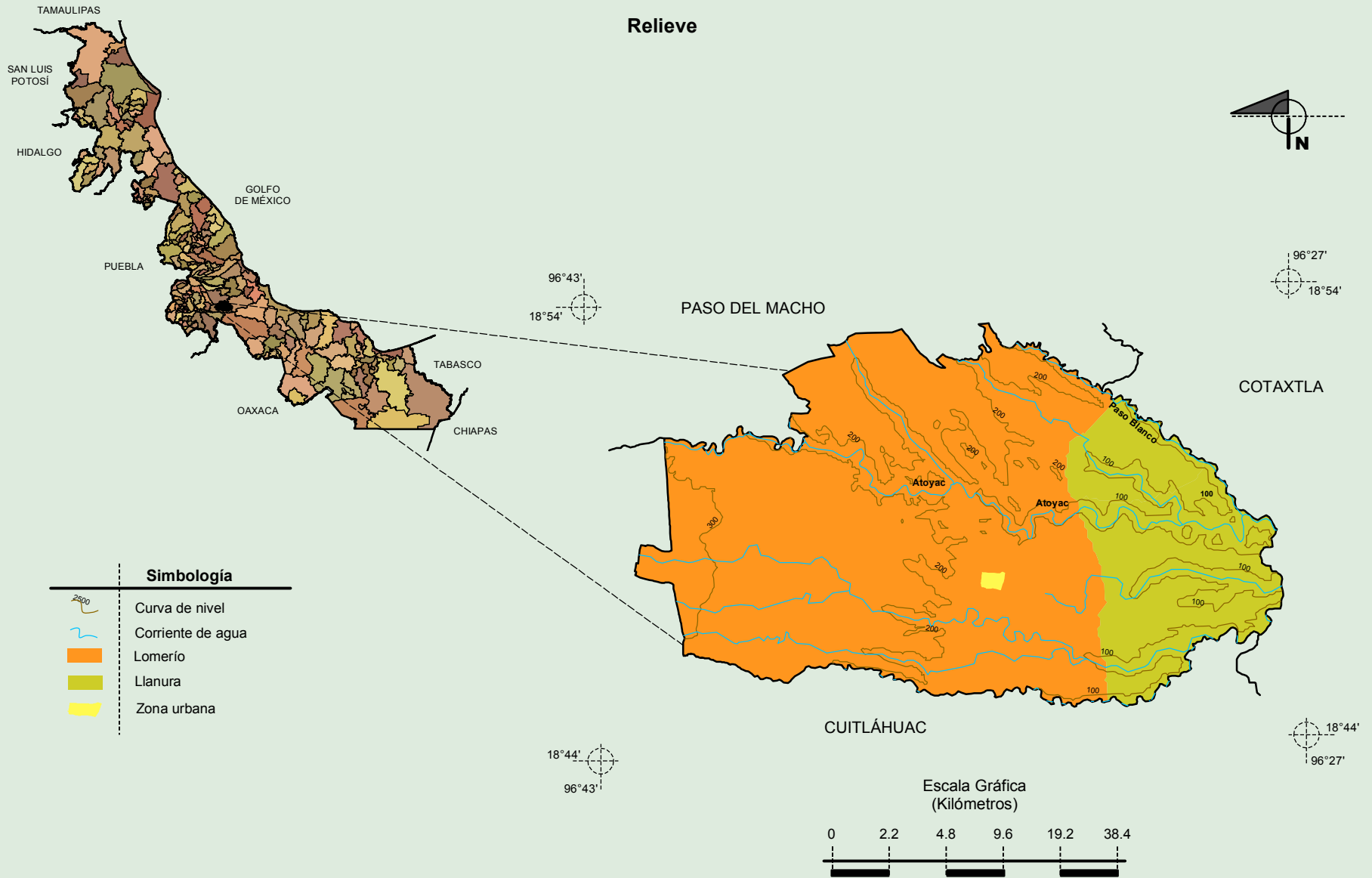
**Compendio de información geográfica municipal de los Estados Unidos Mexicanos  
Carrillo Puerto, Veracruz de Ignacio de la Llave**

**Localidades e Infraestructura para el Transporte**



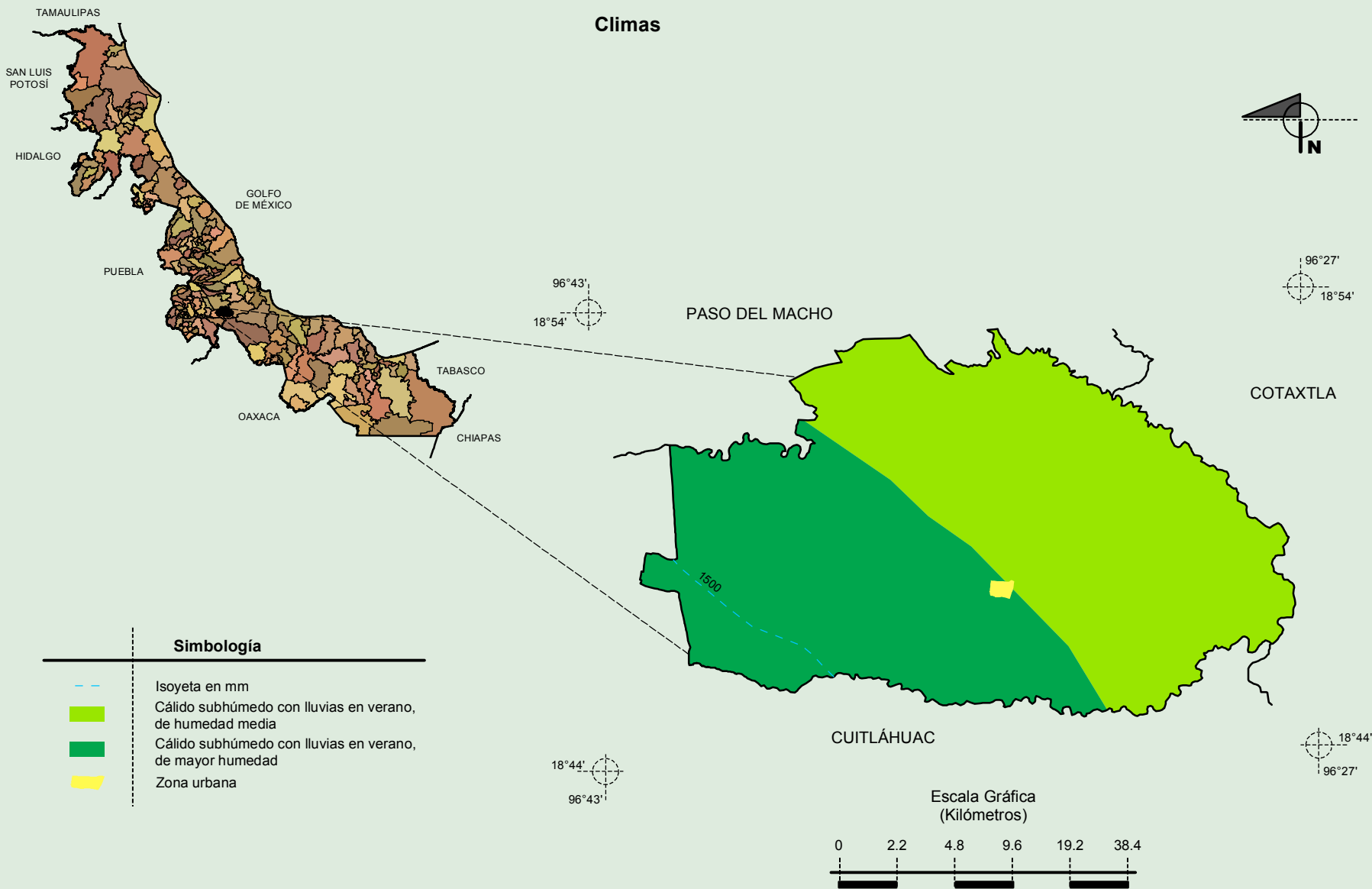
Fuente: INEGI. *Marco Geoestadístico 2010, versión 4.3.*  
INEGI. Información Topográfica Digital Escala 1:250 000 serie III.

**Compendio de información geográfica municipal de los Estados Unidos Mexicanos  
Carrillo Puerto, Veracruz de Ignacio de la Llave**



Fuente: INEGI. *Marco Geoestadístico 2010, versión 4.3.*  
 INEGI. Información Topográfica Digital Escala 1:250 000 serie III.  
 INEGI. Continuo Nacional del Conjunto de Datos Geográficos de la Carta Fisiográfica 1:1 000 000, serie I.  
 INEGI-CONAGUA. 2007. Mapa de la Red Hidrográfica Digital de México escala 1:250 000. México.

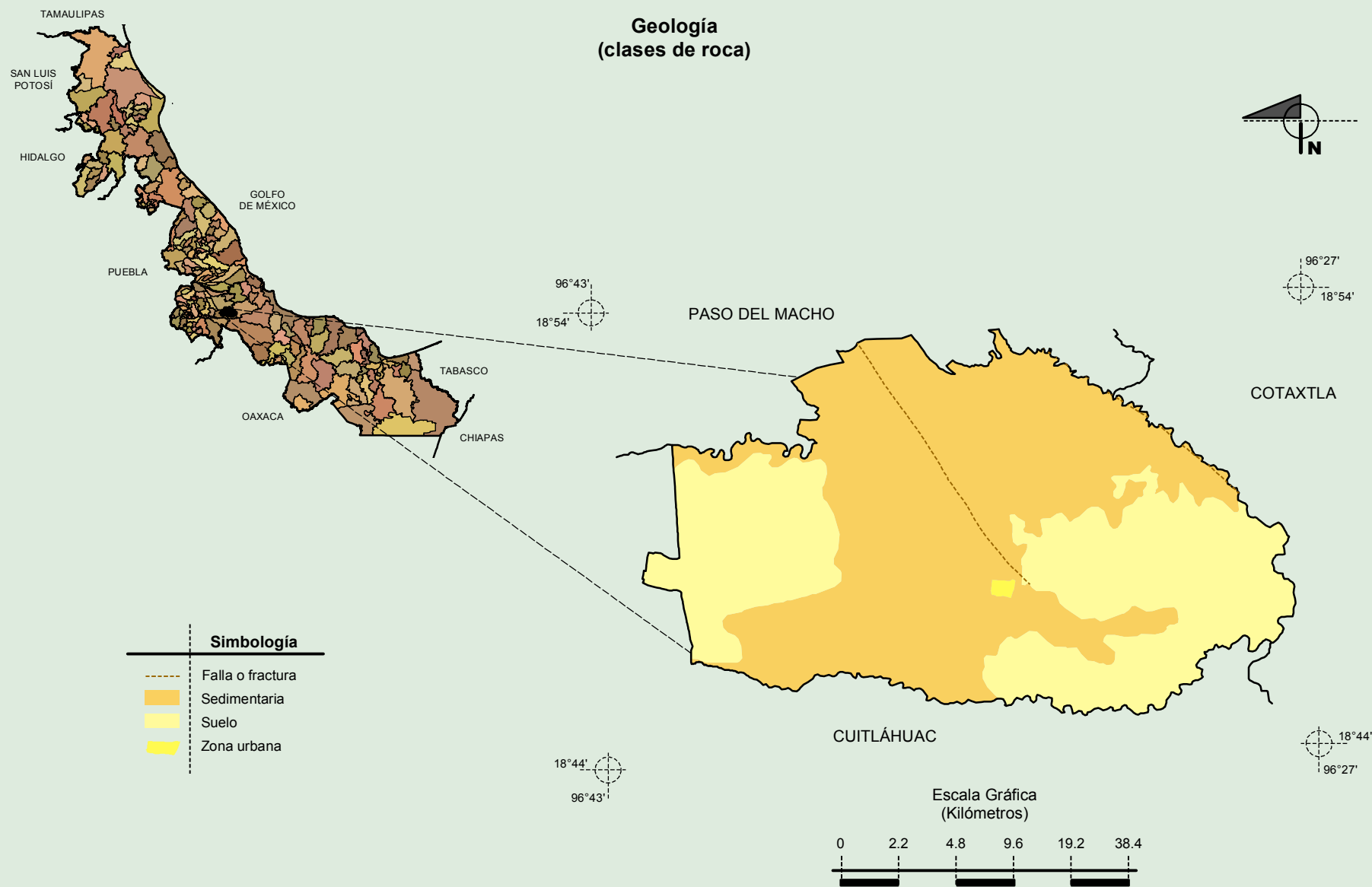
## Compendio de información geográfica municipal de los Estados Unidos Mexicanos Carrillo Puerto, Veracruz de Ignacio de la Llave



Fuente: INEGI. *Marco Geoestadístico 2010, versión 4.3.*

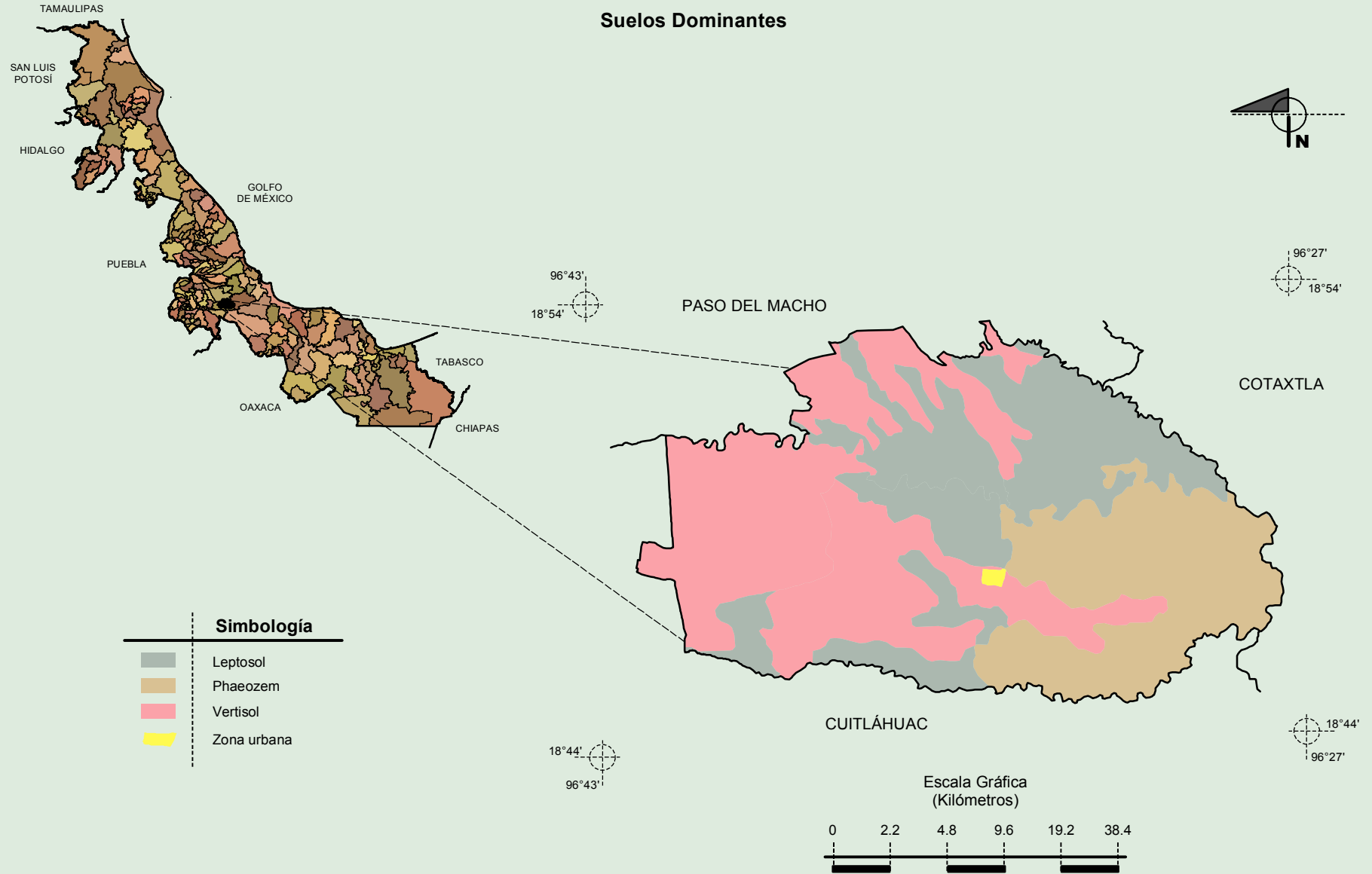
INEGI. Continuo Nacional del Conjunto de Datos Geográficos de las Cartas de Climas y Precipitación Total Anual  
1:1 000 000, serie I.

**Compendio de información geográfica municipal de los Estados Unidos Mexicanos  
Carrillo Puerto, Veracruz de Ignacio de la Llave**



Fuente: INEGI. *Marco Geoestadístico 2010, versión 4.3.*  
INEGI. Continuo Nacional del Conjunto de Datos Geográficos de la Carta Geológica 1:250 000, serie I.

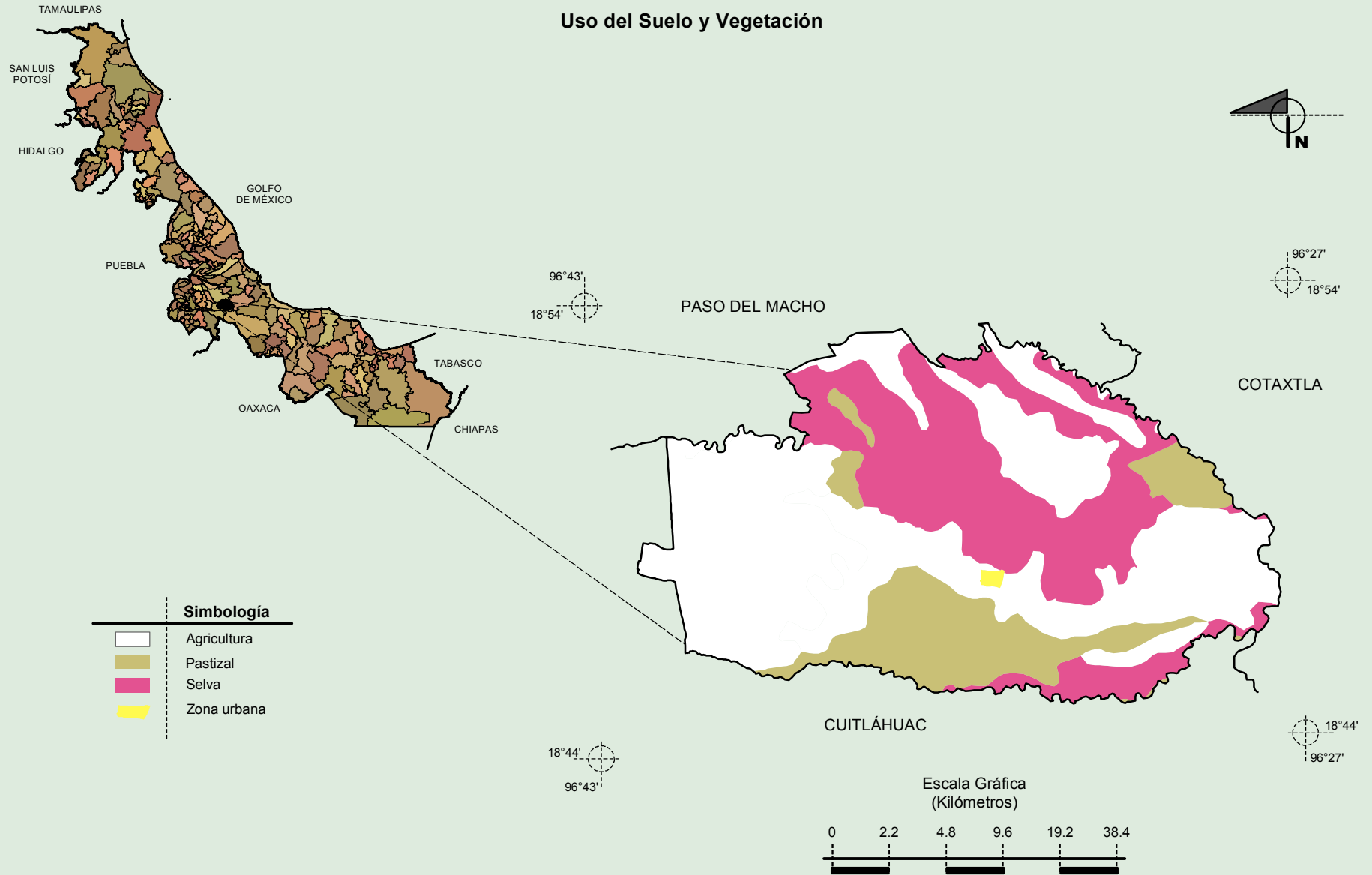
# Compendio de información geográfica municipal de los Estados Unidos Mexicanos Carrillo Puerto, Veracruz de Ignacio de la Llave



Fuente: INEGI. Marco Geoestadístico 2010, versión 4.3.

INEGI. Conjunto de Datos Vectorial Edafológico, Escala 1:250 000, Serie II (Continuo Nacional).

**Compendio de información geográfica municipal de los Estados Unidos Mexicanos  
Carrillo Puerto, Veracruz de Ignacio de la Llave**



Fuente: INEGI. *Marco Geoestadístico 2010, versión 4.3.*  
INEGI. Conjunto de Datos Vectoriales de Uso del Suelo y Vegetación Serie III Escala 1:250 000.