



# Compendio de información geográfica municipal 2010

## Coacoatzintla

### Veracruz de Ignacio de la Llave



**Compendio de información geográfica municipal de los  
Estados Unidos Mexicanos  
Coacoatzintla, Veracruz de Ignacio de la Llave  
clave geoestadística 30036**

	Coordenadas y altitud	Colindancias	Otros datos
<b>Ubicación geográfica</b>	Entre los paralelos 19° 37' y 19° 44' de latitud norte; los meridianos 96° 55' y 97° 00' de longitud oeste; altitud entre 1 300 y 2 600 m.	Colinda al norte con los municipios de Tlacolulan y Tonayán; al este con los municipios de Tonayán y Naolinco; al sur con los municipios de Naolinco, Jilotepec y Tlacolulan; al oeste con el municipio de Tlacolulan.	Ocupa el 0.06% de la superficie del estado. Cuenta con 23 localidades y una población total de 9 416 habitantes <a href="http://mapserver.inegi.org.mx/mgn2k/">http://mapserver.inegi.org.mx/mgn2k/</a> ; resultado del censo 2010.

	Provincia	Subprovincia	Sistemas de topoformas
<b>Fisiografía</b>	Eje Neovolcánico (100%)	Chiconquiaco (100%)	Sierra volcánica de laderas escarpadas (86.81%) y Lomerío de basalto (13.19%)

	Rango de temperatura	Rango de precipitación	Clima
<b>Clima</b>	16 – 20°C	1 500 – 2 000 mm	Semicálido húmedo con lluvias todo el año (68.69%) y templado húmedo con lluvias todo el año (31.31%)

	Periodo	Roca	Sitios de interés
<b>Geología</b>	Cuaternario (55.69%) y Neógeno (41.15%)	Ígnea extrusiva: basalto (64.44%), toba básica (23.00%) y brecha volcánica básica (2.98%) Suelo: aluvial (6.42%)	No disponible

*Nota: el porcentaje faltante corresponde a Zona Urbana con (3.16%).*

	Suelo dominante
<b>Edafología</b>	Andosol (94.32%) y Leptosol (2.52%)

*Nota: el porcentaje faltante corresponde a Zona Urbana con (3.16%).*

	Región hidrológica	Cuenca	Subcuenca	Corrientes de agua	Cuerpos de agua
<b>Hidrografía</b>	Papaloapan (100%)	R. Jamapa y Otros (100%)	R. Cedeño (100%)	Perennes: Chayotepec, Molcatlan y Naolinco Intermitente: Chichiquilla	No disponible

<b>Uso del suelo y vegetación</b>	Uso del suelo	Vegetación
	Agricultura (4.63%) y zona urbana (3.16%)	Pastizal (56.37%) y bosque (35.84%)

<b>Uso potencial de la tierra</b>	Agrícola	Pecuario
	Para la agricultura mecanizada continua (28.66%) Para la agricultura con tracción animal continua (1.21%) Para la agricultura manual continua (1.74%) Para agricultura manual estacional (0.49%) No apta para la agricultura (67.90%)	Para el establecimiento de praderas cultivadas con maquinaria agrícola (28.66%) Para el establecimiento de praderas cultivadas con tracción animal (1.21%) Para el aprovechamiento de la vegetación de pastizal (1.74%) Para aprovechamiento de la vegetación natural diferente del pastizal (0.49%) No apta para uso pecuario (67.90%)

<b>Zona urbana</b>	La zona urbana está creciendo sobre rocas ígneas extrusivas y suelo aluvial del Cuaternario, en sierra volcánica de laderas escarpadas; sobre áreas donde originalmente había suelos denominados Andosol; tiene clima semicálido húmedo, y está creciendo sobre terrenos previamente ocupados por pastizales.
--------------------	---

<b>Zonas arqueológicas y monumentos históricos</b>	La casa del rey, ubicada en la congregación de Chapultepec, un ex palacio y una parroquia en ruinas. La cueva del venado ubicada en el rincón de Chapultepec y la iglesia de la cabecera municipal.
--	---

Fuente: [www.inafed.gob.mx/wb2/ELOCAL/ELOC\\_Enciclopedia](http://www.inafed.gob.mx/wb2/ELOCAL/ELOC_Enciclopedia)

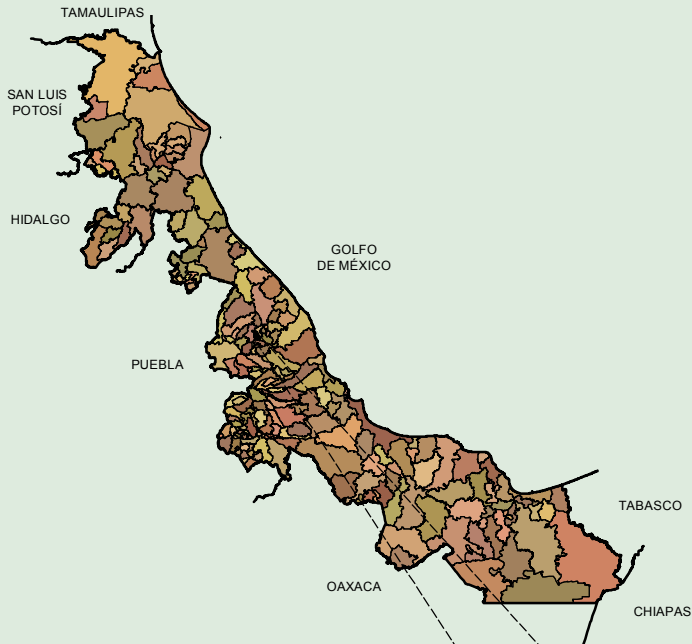
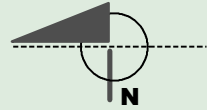
<b>Hablantes de lengua indígena</b>	Dialecto	Número de personas
	Náhuatl, Mixe, Tzotzil y No especificado	7

Fuente: INEGI. Veracruz de Ignacio de la Llave. *II Censo de Población y Vivienda, 2005. Tabulados básicos*

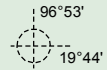
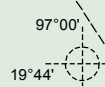
	Artesanías	Gastronomía	Música
<b>Cultura popular</b>	Se dedican a la elaboración de muebles de madera, piedras labradas para aparentes. Ya sean negras o calizas.	La barbacoa de borrego, el mole, los tacos al pastor y los pollos asados al carbón y adobados.	No disponible

Fuente: [www.inafed.gob.mx/wb2/ELOCAL/ELOC](http://www.inafed.gob.mx/wb2/ELOCAL/ELOC) Enciclopedia

Localidades e Infraestructura para el Transporte

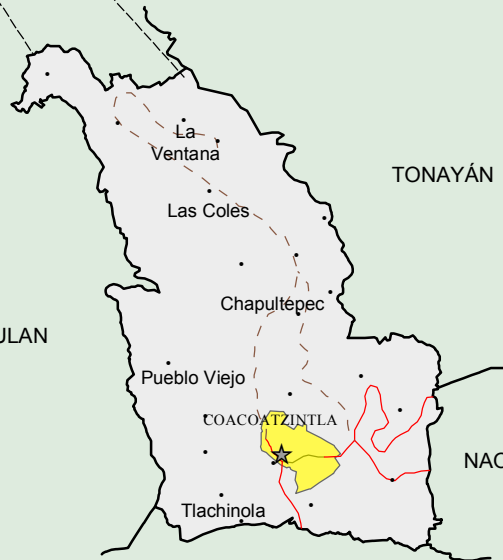


Simbología	
	Carretera de dos carriles
	Terracería
	Calle
	Zona urbana
	CABECERA
	Localidad

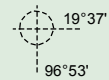


TLACOLULAN

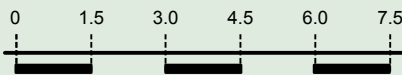
TONAYÁN



JILOTEPEC

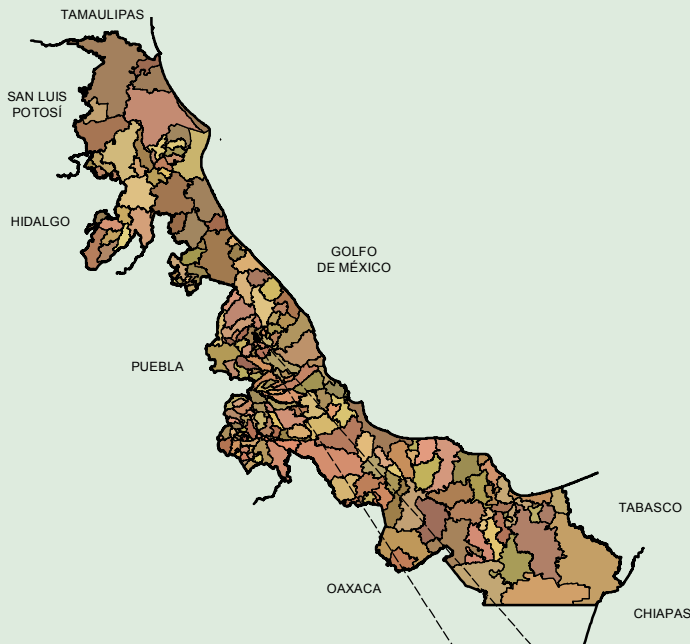
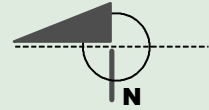


Escala Gráfica  
(Kilómetros)

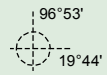
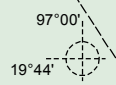


**Compendio de información geográfica municipal de los Estados Unidos Mexicanos  
Coacoatzintla, Veracruz de Ignacio de la Llave**

**Relieve**



Simbología	
	Curva de nivel
	Corriente de agua
	Sierra
	Lomerío
	Zona urbana

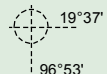
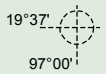


TLACOLULAN

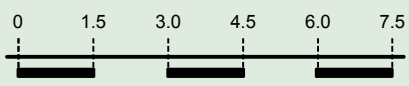
TONAYÁN

NAOLINCO

JILOTEPEC

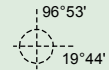
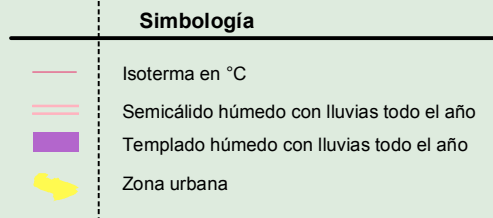
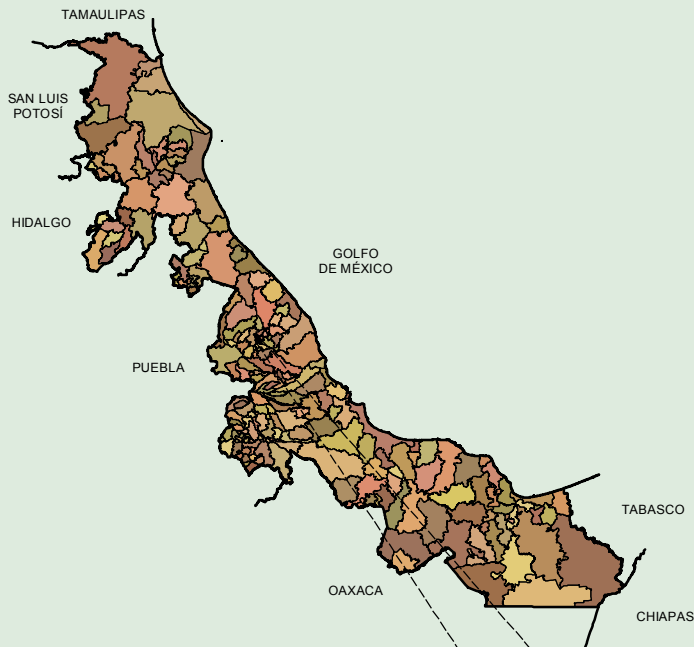
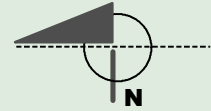


Escala Gráfica  
(Kilómetros)



Fuente: INEGI. *Marco Geoestadístico 2010, versión 4.3.*  
 INEGI. Información Topográfica Digital Escala 1:250 000 serie III.  
 INEGI. Continuo Nacional del Conjunto de Datos Geográficos de la Carta Fisiográfica 1:1 000 000, serie I.  
 INEGI-CONAGUA. 2007. Mapa de la Red Hidrográfica Digital de México escala 1:250 000. México.

Climas

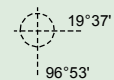


TLACOLULAN

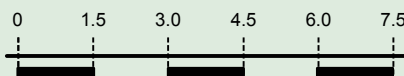
TONAYÁN

NAOLINCO

JILOTEPEC

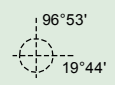
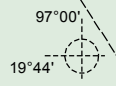
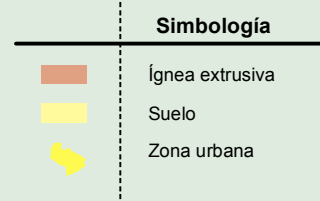
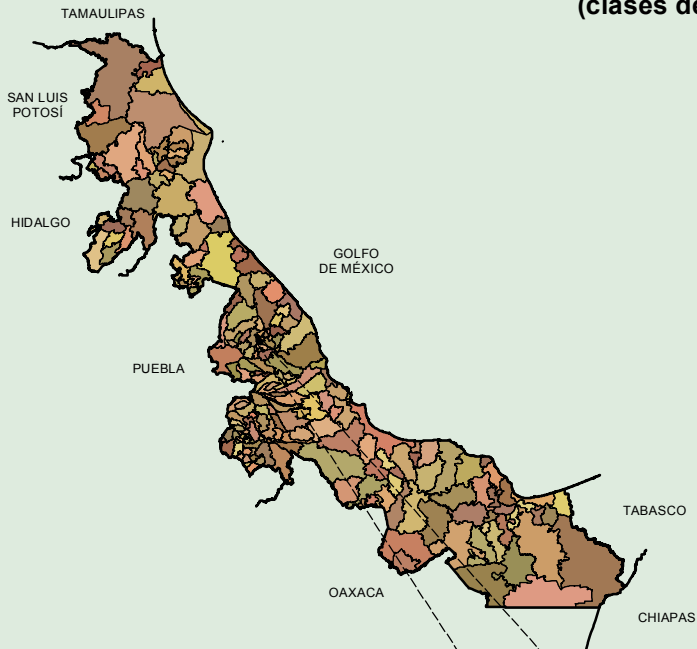
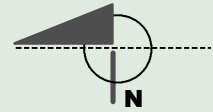


Escala Gráfica  
(Kilómetros)



Fuente: INEGI. *Marco Geoestadístico 2010, versión 4.3.*  
INEGI. Continuo Nacional del Conjunto de Datos Geográficos de las Cartas de Climas y Temperatura Media Anual  
1:1 000 000, serie I.

**Geología  
 (clases de roca)**

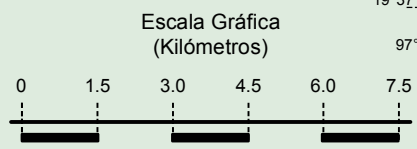
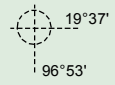
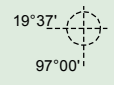


TLACOLULAN

TONAYÁN

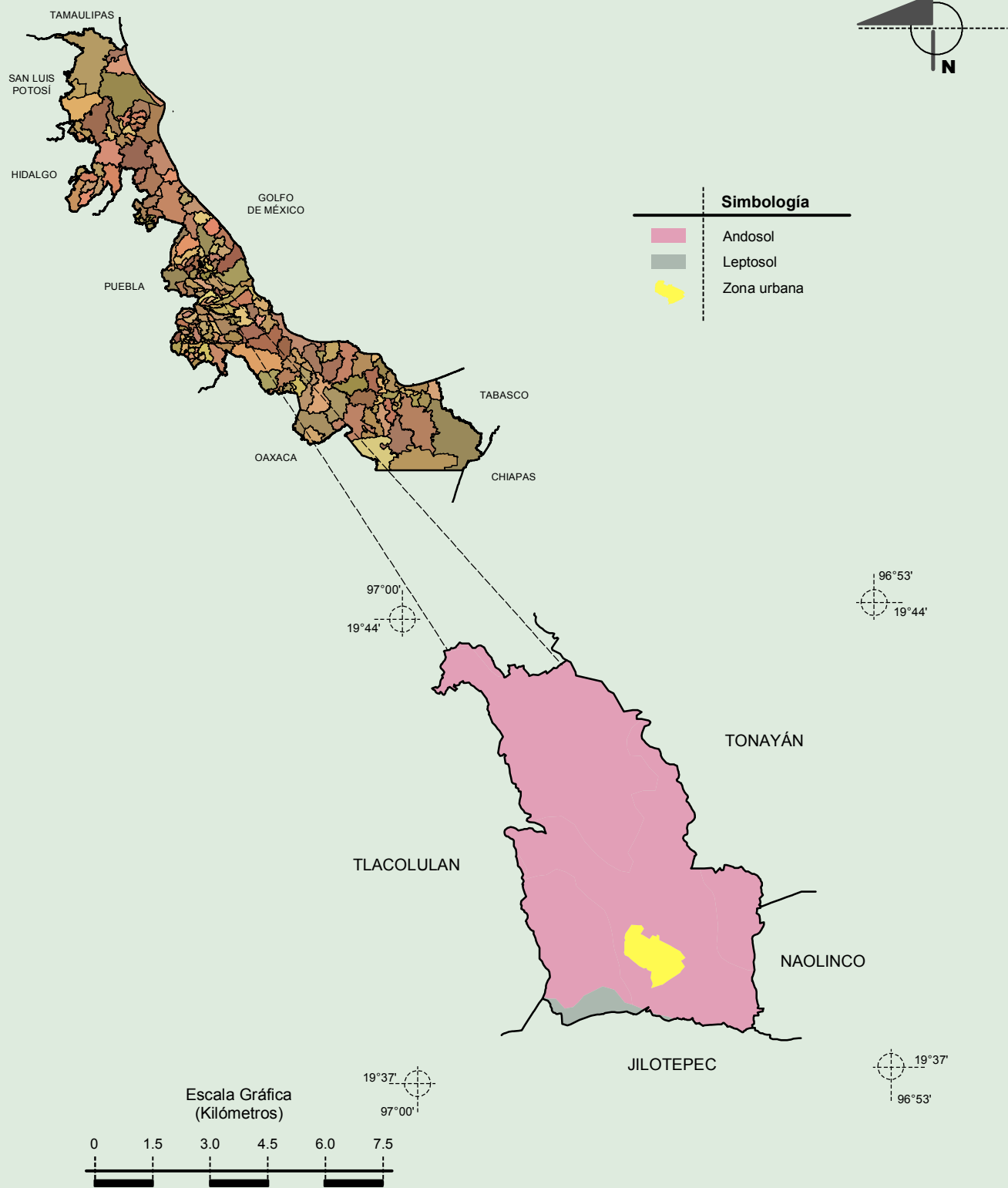
NAOLINCO

JILOTEPEC

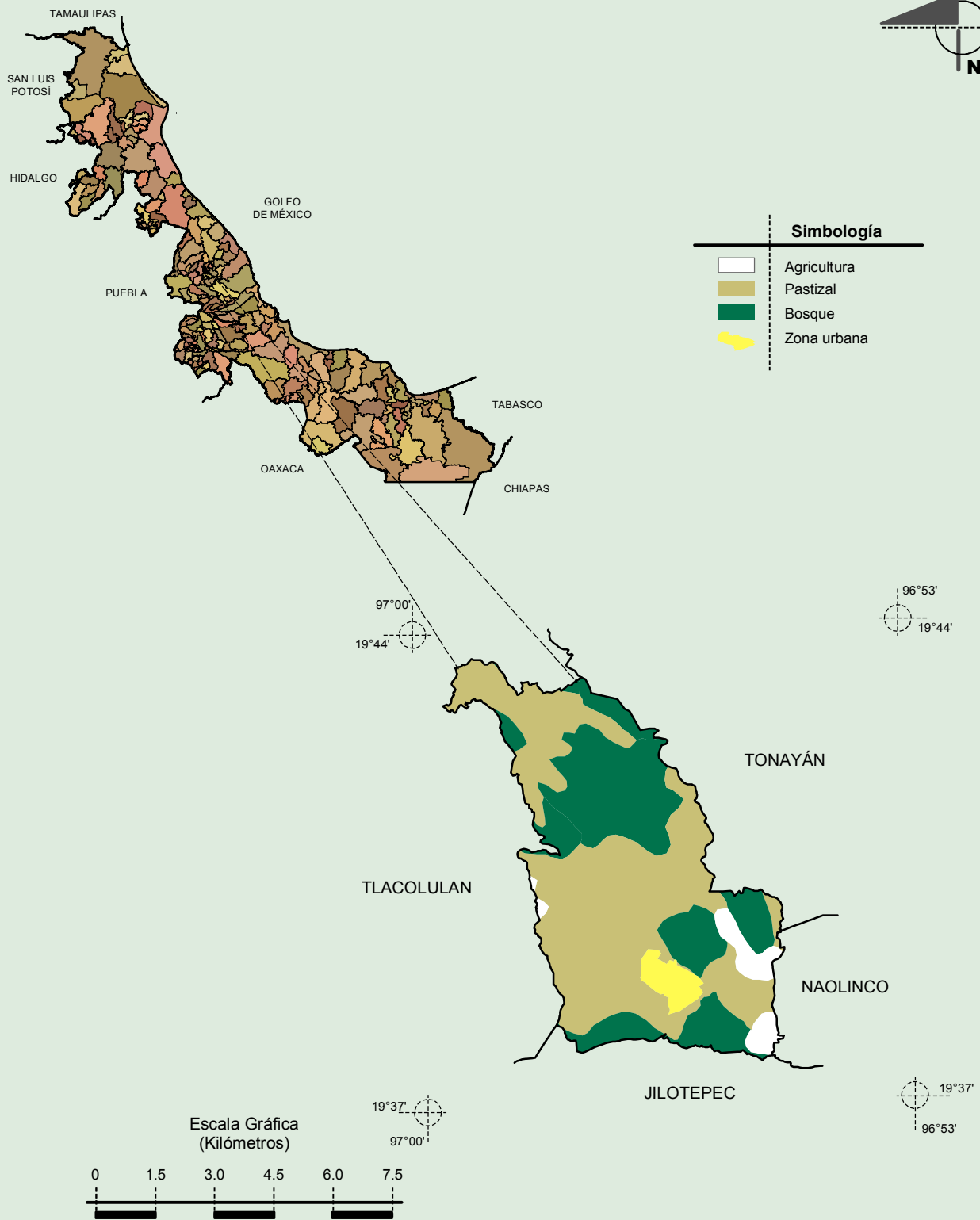


Fuente: INEGI. *Marco Geoestadístico 2010, versión 4.3.*  
 INEGI. Continuo Nacional del Conjunto de Datos Geográficos de la Carta Geológica 1:250 000, serie I.

Suelos Dominantes



Uso del Suelo y la Vegetación



Fuente: INEGI. *Marco Geoestadístico 2010, versión 4.3.*  
INEGI. Conjunto de Datos Vectoriales de Uso del Suelo y Vegetación Serie III Escala 1:250 000.