



# Compendio de información geográfica municipal 2010

Coatzintla

Veracruz de Ignacio de la Llave



**Compendio de información geográfica municipal de los  
Estados Unidos Mexicanos  
Coatzintla, Veracruz de Ignacio de la Llave  
clave geoestadística 30040**

	Coordenadas y altitud	Colindancias	Otros datos
<b>Ubicación geográfica</b>	Entre los paralelos 20° 21' y 20° 30' de latitud norte; los meridianos 97° 23' y 97° 39' de longitud oeste; altitud entre 10 y 400 m.	Colinda al norte con el estado de Puebla y los municipios Tihuatlán y Poza Rica de Hidalgo; al este con los municipios de Poza Rica de Hidalgo y Papantla; al sur con los municipios de Papantla, Espinal y Coyutla; al oeste con el municipio de Coyutla y el estado de Puebla.	Ocupa el 0.39% de la superficie del estado. Cuenta con 163 localidades y una Población total: 48 351 habitantes <a href="http://mapserver.inegi.org.mx/mgn2k/">http://mapserver.inegi.org.mx/mgn2k/</a> ; resultado del censo 2010.

	Provincia	Subprovincia	Sistemas de topofomas
<b>Fisiografía</b>	Llanura Costera del Golfo Norte (79.90%) y Sierra Madre Oriental (20.10%)	Llanuras y Lomeríos (79.90%) y Discontinuidad fisiográfica (Carso Huasteco 20.10%)	Sierra baja (55.41%), Lomerío típico (25.74%), Lomerío con llanuras (10.73%) y Valle típico (8.12%)

	Rango de temperatura	Rango de precipitación	Clima
<b>Clima</b>	24 – 26°C	1 100 – 1 600 mm	Cálido subhúmedo con lluvias en verano, de mayor humedad (47.12%), cálido húmedo con abundantes lluvias en verano (27.57%) y cálido subhúmedo con lluvias en verano, de humedad media (25.31%)

	Periodo	Roca	Sitios de interés
<b>Geología</b>	Paleógeno (90.13%), Cuaternario (5.81%) y Neógeno (1.80%)	Ígnea extrusiva: basalto (1.80%) Sedimentaria: lutita – arenisca (90.13%) Suelo: aluvial (5.81%)	Campo petrolero

*Nota: el porcentaje faltante corresponde a Zona Urbana con (1.93%) y NA (0.33%).*

<b>Edafología</b>	Suelo dominante
	Regosol (60.17%), Vertisol (27.48%), Phaeozem (9.74%), Kastañozem (0.25%) y Acrisol (0.43%)

*Nota: el porcentaje faltante corresponde a Zona Urbana con (1.93%).*

	Región hidrológica	Cuenca	Subcuenca	Corrientes de agua	Cuerpos de agua
<b>Hidrografía</b>	Tuxpan – Nautla (100%)	R. Cazones (96.57%) y R. Tecolutla (3.43%)	R. San Marcos (96.57%) y R. Tecolutla (3.43%)	Perenne: Cazones Intermitentes: Coapechapa, La Laja, El General, Florido, Troncones y Zapata	No disponible

<b>Uso del suelo y vegetación</b>	Uso del suelo	Vegetación
	Agricultura (32.66%) y zona urbana (1.93%)	Selva (11.87%) y pastizal (53.21%)

*Nota: el porcentaje faltante corresponde a NA (0.33%).*

	Agrícola	Pecuario
<b>Uso potencial de la tierra</b>	Para la agricultura mecanizada continua (48.91%) Para la agricultura con tracción animal continua (18.87%) Para la agricultura manual continua (29.94%) No apta para la agricultura (2.28%)	Para el establecimiento de praderas cultivadas con maquinaria agrícola (48.91%) Para el establecimiento de praderas cultivadas con tracción animal (18.87%) Para el aprovechamiento de la vegetación de pastizal (29.35%) Para el aprovechamiento de la vegetación natural diferente del pastizal (0.59%) No apta para uso pecuario (2.28%)

<b>Zona urbana</b>	La zona urbana está creciendo sobre rocas sedimentarias del Paleógeno, en lomerío con llanuras; sobre áreas donde originalmente había suelo denominado Phaeozem; tiene clima cálido subhúmedo con lluvias en verano, y está creciendo sobre terrenos previamente ocupados por agricultura y pastizal.
--------------------	---

<b>Zonas arqueológicas y monumentos históricos</b>	En este municipio existe un monumento histórico en honor del Lic. Benito Juárez en el parque Manlio Fabio Altamirano. Otro a los Niños Héroes de Chapultepec, ubicado en el centro de la cabecera municipal y otro a Emiliano Zapata, ubicado en la casa del campesino. Se cuenta también con la existencia de una zona arqueológica situada en la comunidad de Corralillos que aún no ha sido explorada.
--	---

Fuente: [www.inafed.gob.mx/wb2/ELOCAL/ELOC\\_Enciclopedia](http://www.inafed.gob.mx/wb2/ELOCAL/ELOC_Enciclopedia)

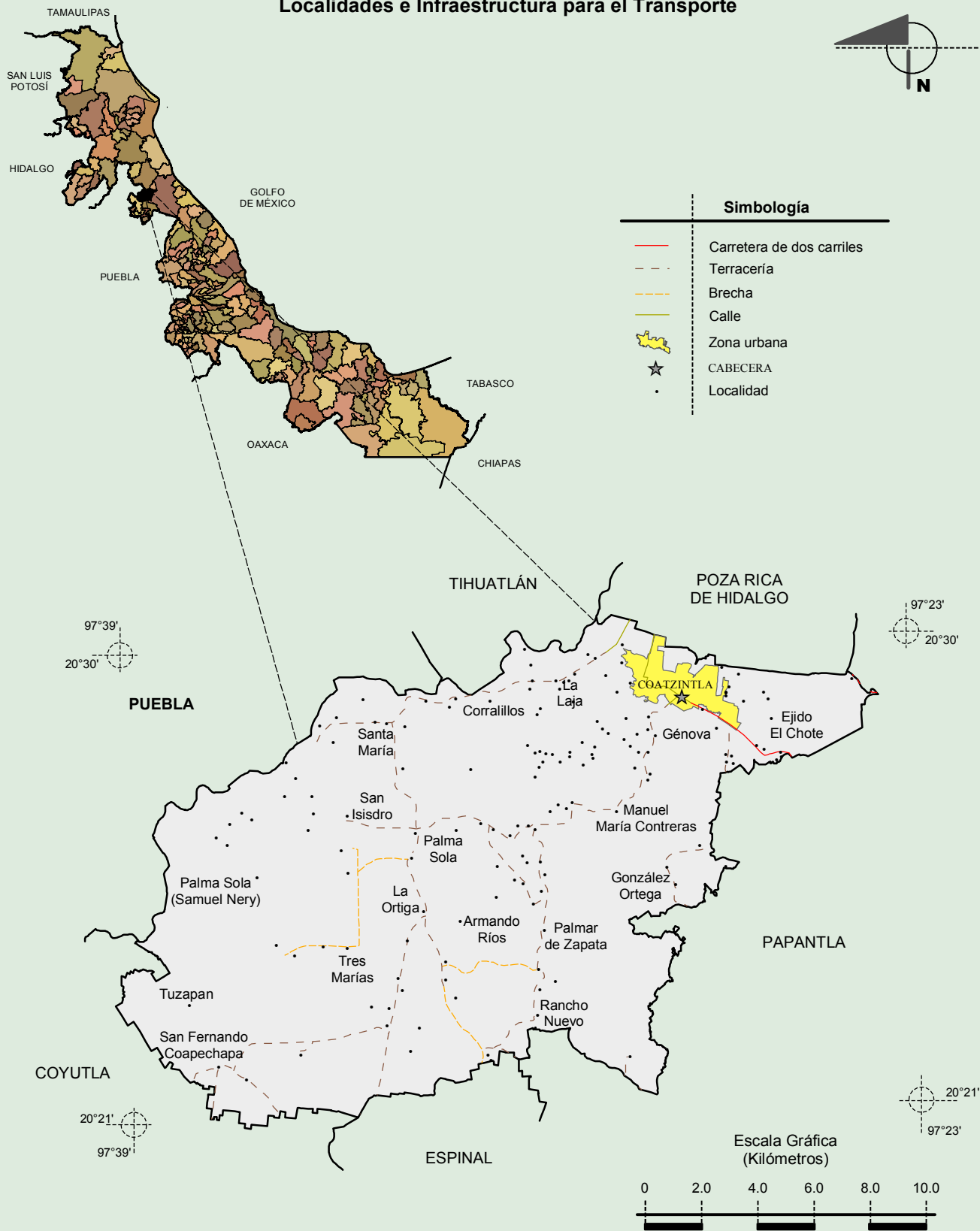
Hablantes de lengua indígena	Dialecto	Número de personas
	Totonaca, Náhuatl, Otomí, Zapoteca, Tepehua, Mazahua, Maya, Huasteco, Amuzgo y No especificado	3388

Fuente: INEGI. Veracruz de Ignacio de la Llave. *II Censo de Población y Vivienda, 2005. Tabulados básicos*

Cultura popular	Artesanías	Gastronomía	Música
	Se elaboran máscaras de madera y muebles	<p><b>El mole de Guajolote.</b> Elaborado con carne de guajolote, chiles varios, plátano, galleta, chocolate, cacahuates, pepitas, condimentos, tortillas y arroz.</p> <p><b>Tamales de puerco.</b> Carne, masa, chiles varios y condimentos.</p> <p><b>Los Pulakles.</b> Carne, masa, chiles rojos, hojas de plátano.</p> <p><b>La flor de izote con pipían.</b> Flor de izote, chile verde, pipían.</p> <p><b>Las empanadas de huitlacoche.</b> Masa, huitlacoche, salsa verde o roja.</p> <p><b>Dulces y Postres</b></p> <p><b>Los bollitos de elote o de anís.</b> Elote, manteca, piloncillo y canela, para los de anís se preparan con masa, piloncillo y anís.</p> <p><b>Los tamales de capitas con frijol.</b> Masa, frijol, piloncillo, hoja de plátano.</p> <p><b>La conserva de Yuca ó de Cahuayote.</b> Cahuayote y piloncillo.</p> <p><b>La calabaza en tach.</b> Calabaza, piloncillo y hoja de higo.</p> <p><b>La pepitoria.</b> Pepitas y piloncillo.</p> <p><b>El pan ranchero de harina dulce y de sal.</b> Harina, huevo de gallina de patio, manteca, levadura, azúcar y sal.</p>	Su tipo de música es de origen Totonaco, se ejecuta golpeando ligeramente un tamborcito con una pequeña vara, acompañado con música de flauta de carrizo.

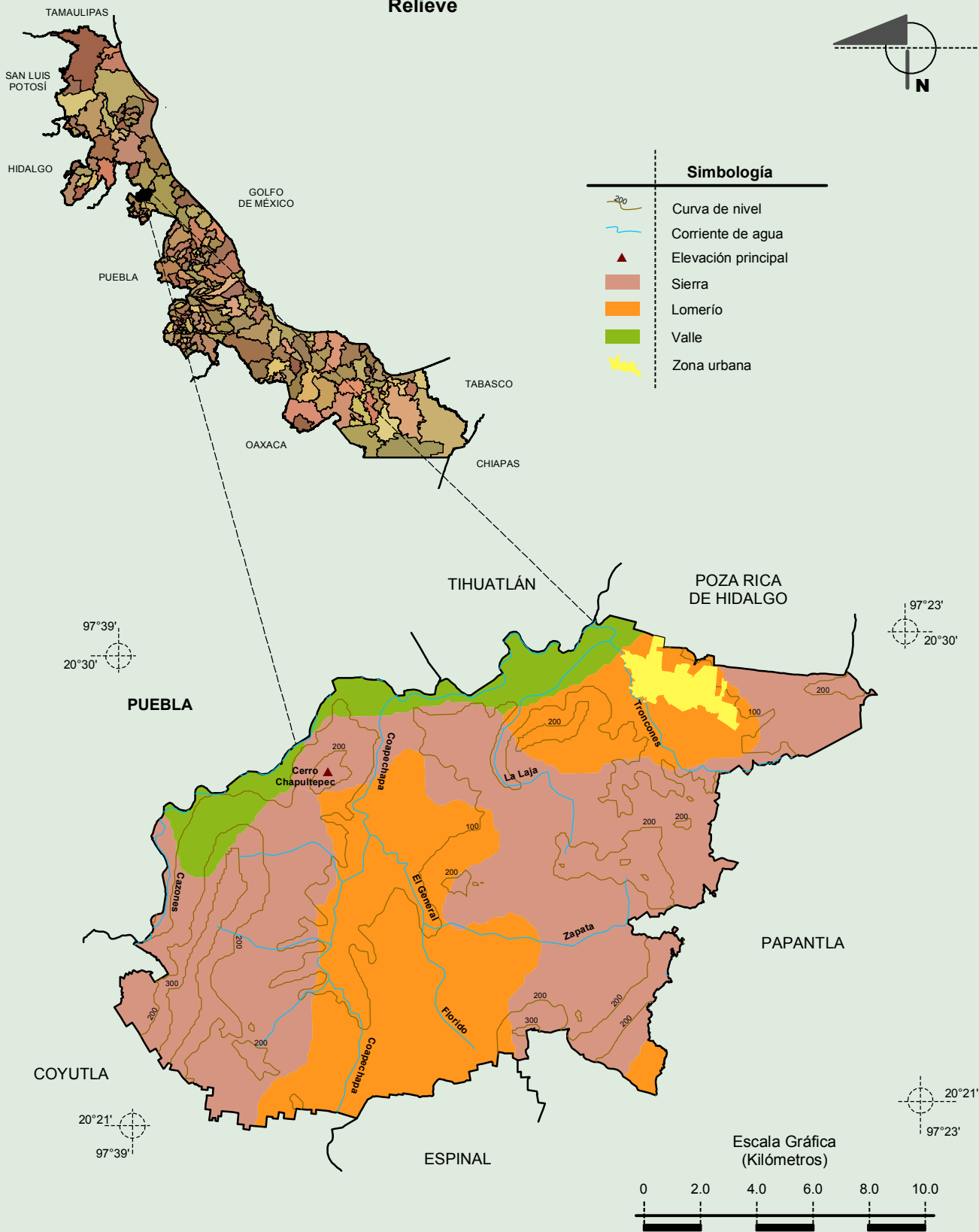
Fuente: [www.inafed.gob.mx/wb2/ELOCAL/ELOC\\_Enciclopedia](http://www.inafed.gob.mx/wb2/ELOCAL/ELOC_Enciclopedia)

Localidades e Infraestructura para el Transporte



**Compendio de información geográfica municipal de los Estados Unidos Mexicanos  
Coatzintla, Veracruz de Ignacio de la Llave**

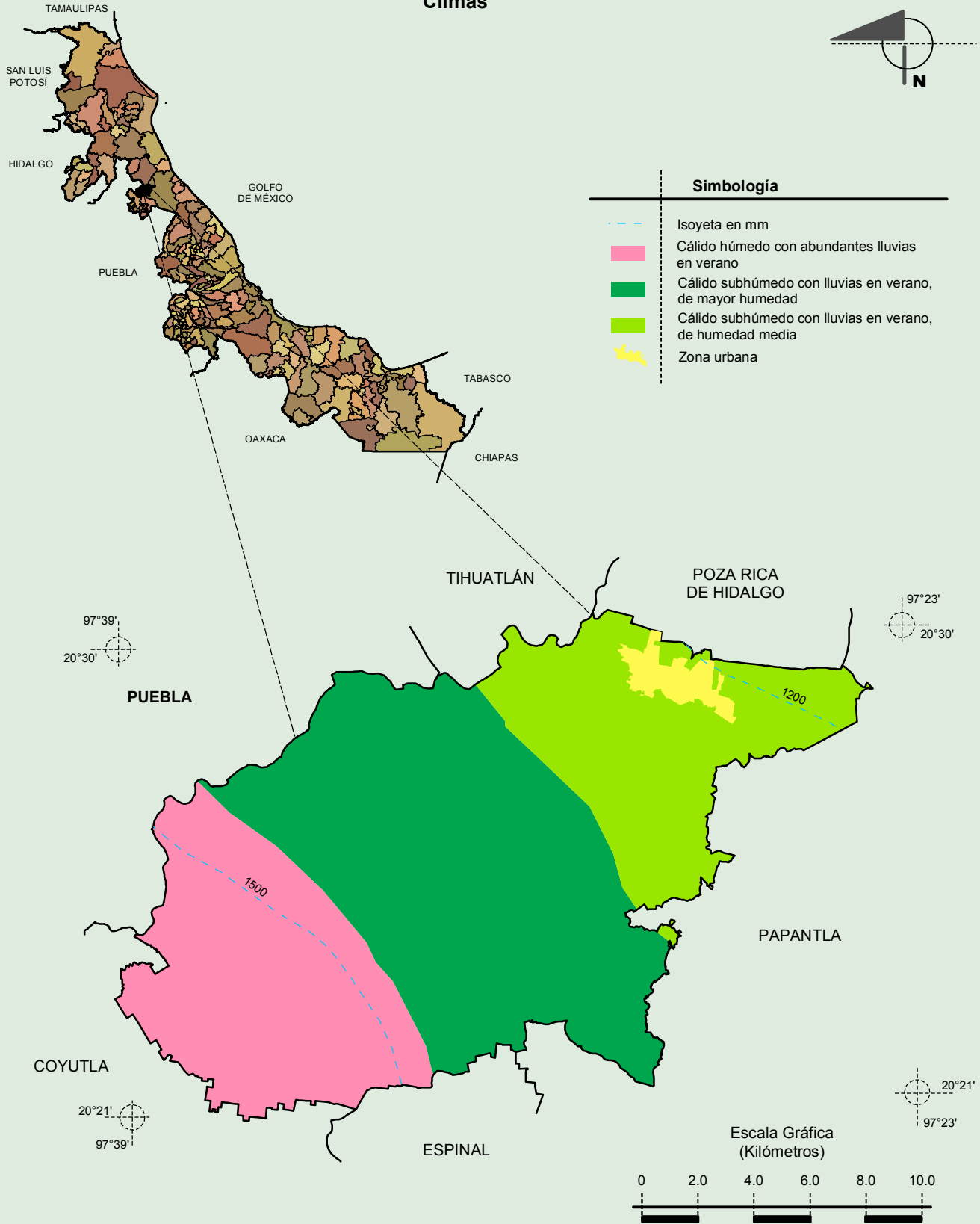
**Relieve**



Fuente: INEGI. *Marco Geoestadístico 2010, versión 4.3.*  
 INEGI. Información Topográfica Digital Escala 1:250 000 serie III.  
 INEGI. Continuo Nacional del Conjunto de Datos Geográficos de la Carta Fisiográfica 1:1 000 000, serie I.  
 INEGI-CONAGUA. 2007. Mapa de la Red Hidrográfica Digital de México escala 1:250 000. México.

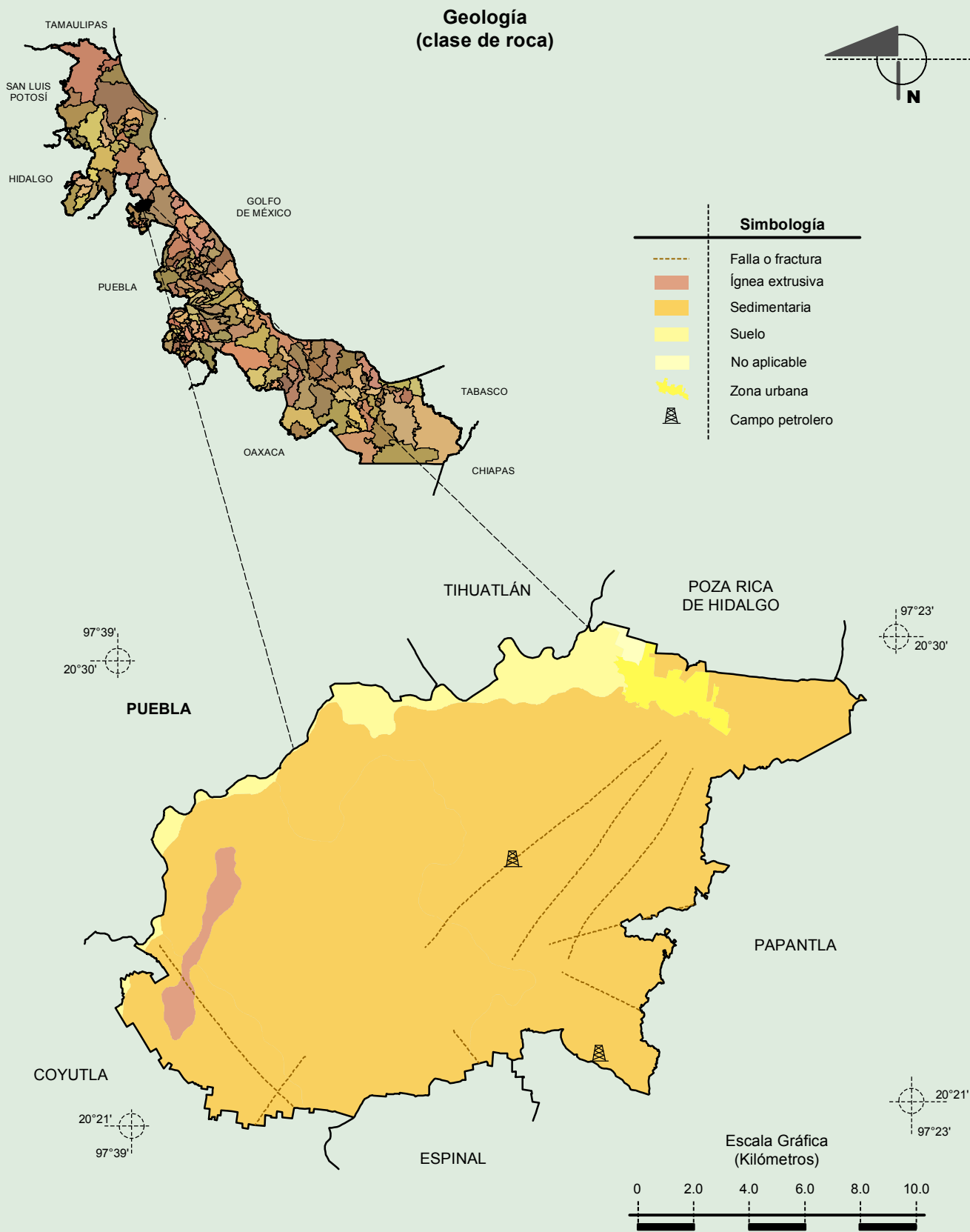
**Compendio de información geográfica municipal de los Estados Unidos Mexicanos  
Coatzintla, Veracruz de Ignacio de la Llave**

**Climas**



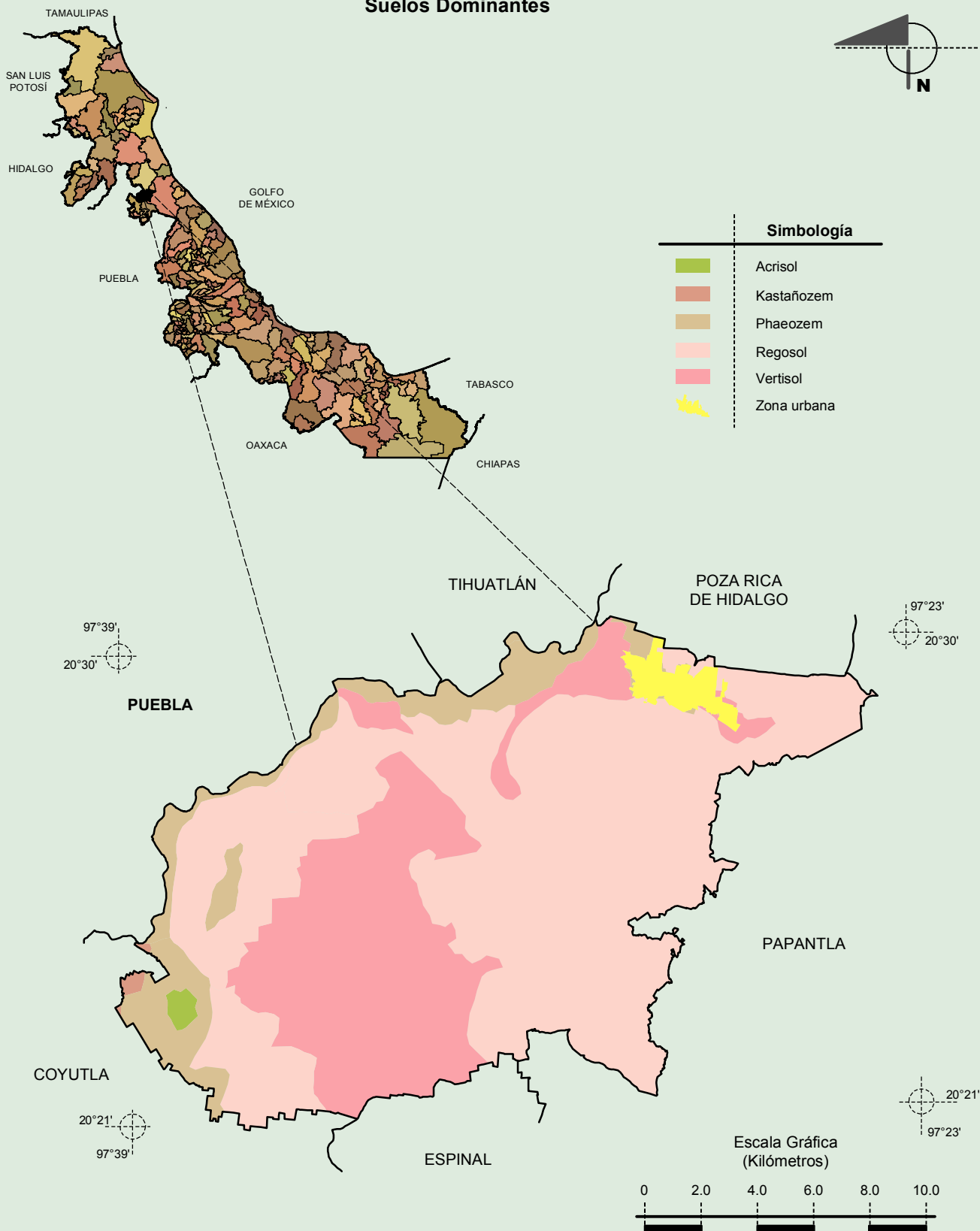
Fuente: INEGI. *Marco Geoestadístico 2010, versión 4.3.*  
INEGI. Continuo Nacional del Conjunto de Datos Geográficos de las Cartas de Climas y Precipitación Total Anual  
1:1 000 000, serie I.

**Compendio de información geográfica municipal de los Estados Unidos Mexicanos  
Coatzintla, Veracruz de Ignacio de la Llave**



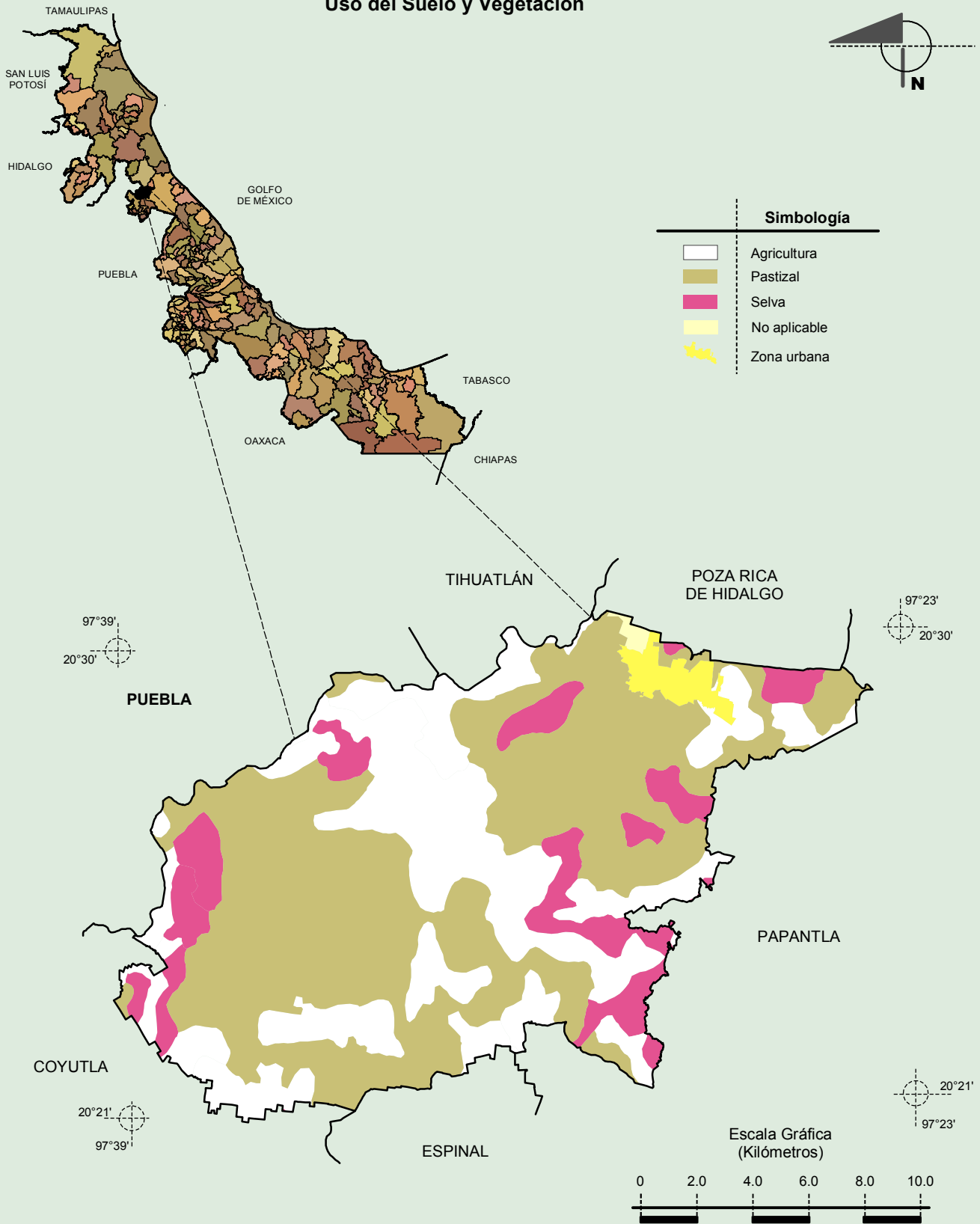
Fuente: INEGI. *Marco Geoestadístico 2010, versión 4.3.*  
INEGI. Continuo Nacional del Conjunto de Datos Geográficos de la Carta Geológica 1:250 000, serie I.

Suelos Dominantes



Fuente: INEGI. Marco Geoestadístico 2010, versión 4.3.  
INEGI. Conjunto de Datos Vectorial Edafológico, Escala 1:250 000, Serie II (Continuo Nacional).

Uso del Suelo y Vegetación



Fuente: INEGI. *Marco Geoestadístico 2010, versión 4.3.*  
INEGI. Conjunto de Datos Vectoriales de Uso del Suelo y Vegetación Serie III Escala 1:250 000.