



Compendio de información geográfica municipal 2010

Coetzala

Veracruz de Ignacio de la Llave



**Compendio de información geográfica municipal de los
Estados Unidos Mexicanos
Coetzala, Veracruz de Ignacio de la Llave
clave geoestadística 30041**

Ubicación geográfica	Coordenadas y altitud	Colindancias	Otros datos
	Entre los paralelos 18° 45' y 18° 48' de latitud norte; los meridianos 96° 54' y 96° 57' de longitud oeste; altitud entre 500 y 1 600 m.	Colinda al norte con los municipios de Naranjal y Amatlán de los Reyes; al este con los municipios de Amatlán de los Reyes, Cuichapa y Omealca; al sur con los municipios de Omealca y Zongolica; al oeste con los municipios de Zongolica y Naranjal.	Ocupa el 0.01% de la superficie del estado. Cuenta con 5 localidades y una población total de 2 144 habitantes http://mapserver.inegi.org.mx/mgn2k/ ; resultado del censo 2010.

Fisiografía	Provincia	Subprovincia	Sistemas de topofomas
	Sierra Madre del Sur (84.79%) y Llanura Costera del Golfo Sur (15.21%)	Sierras Orientales (84.79%) y Llanura Costera Veracruzana (15.21%)	Sierra de cumbres tendidas (84.79%) y Valle de laderas tendidas (15.21%)

Clima	Rango de temperatura	Rango de precipitación	Clima
	18 – 24°C	2 400 – 2 600 mm	Semicálido húmedo con abundantes lluvias en verano (95.43%) y cálido húmedo con abundantes lluvias en verano (4.57%)

Geología	Periodo	Roca	Sitios de interés
	Cretácico (75.21%) y Cuaternario (21.28%)	Sedimentaria: caliza (75.21%) Suelo: aluvial (21.28%)	No disponible

Nota: el porcentaje faltante corresponde a Zona Urbana con (3.51%).

Edafología	Suelo dominante
	Luvisol (75.21%) y Vertisol (21.28%)

Nota: el porcentaje faltante corresponde a Zona Urbana con (3.51%).

Hidrografía	Región hidrológica	Cuenca	Subcuenca	Corrientes de agua	Cuerpos de agua
	Papaloapan (100%)	R. Papaloapan (100%)	R. Blanco (100%)	Perennes: Blanco y Popocatl	No disponible

Uso del suelo y vegetación	Uso del suelo	Vegetación
	Agricultura (78.19%) y zona urbana (3.51%)	Selva (18.30%)

Uso potencial de la tierra	Agrícola	Pecuario
	Para la agricultura mecanizada continua (17.87%) No apta para la agricultura (82.13%)	Para el establecimiento de praderas cultivadas con maquinaria agrícola (17.87%) No apta para uso pecuario (82.13%)

Zona urbana	La zona urbana está creciendo sobre suelo aluvial del Cuaternario, en sierra de cumbres tendidas; sobre áreas donde originalmente había suelo denominado Vertisol; tiene clima semicálido húmedo, y está creciendo sobre terrenos previamente ocupados por agricultura.
-------------	---

Zonas arqueológicas y monumentos históricos	No disponible
---	---------------

Fuente: www.inafed.gob.mx/wb2/ELOCAL/ELOC_Enciclopedia

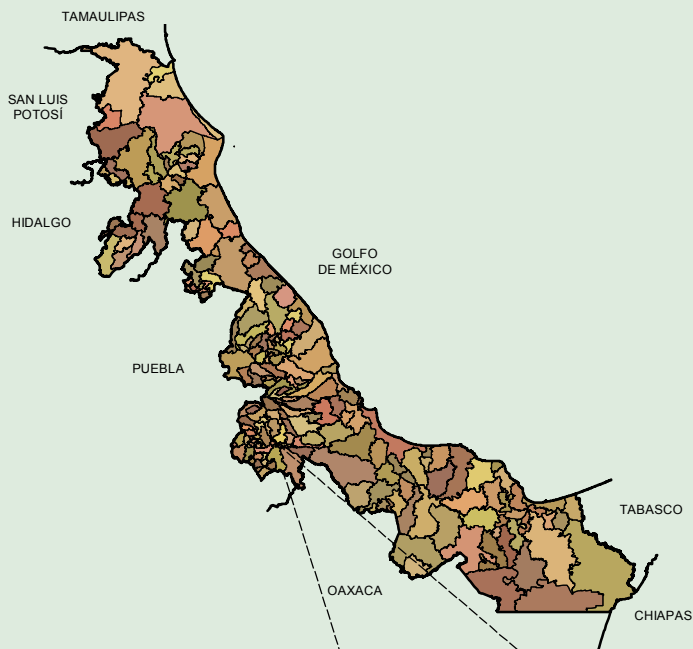
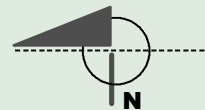
Hablantes de lengua indígena	Dialecto	Número de personas
	Náhuatl y No especificado	610

Fuente: INEGI. Veracruz de Ignacio de la Llave. *II Censo de Población y Vivienda, 2005. Tabulados básicos*

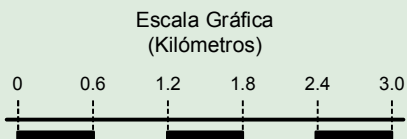
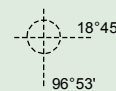
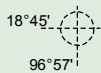
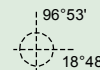
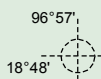
Cultura popular	Artesanías	Gastronomía	Música
	No disponible	No disponible	No disponible

Fuente: www.inafed.gob.mx/wb2/ELOCAL/ELOC_Enciclopedia

Localidades e Infraestructura para el Transporte



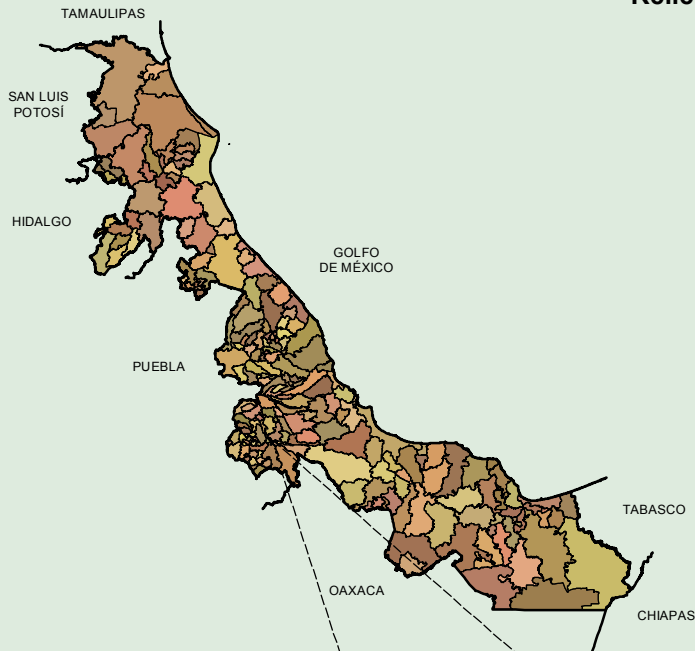
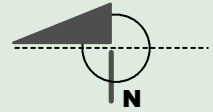
Simbología	
	Carretera de dos carriles
	Terracería
	Calle
	Zona urbana
	CABECERA
	Localidad



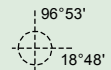
Fuente: INEGI. Marco Geoestadístico 2010, versión 4.3.
INEGI. Información Topográfica Digital Escala 1:250 000 serie III.

**Compendio de información geográfica municipal de los Estados Unidos Mexicanos
Coetzala, Veracruz de Ignacio de la Llave**

Relieve



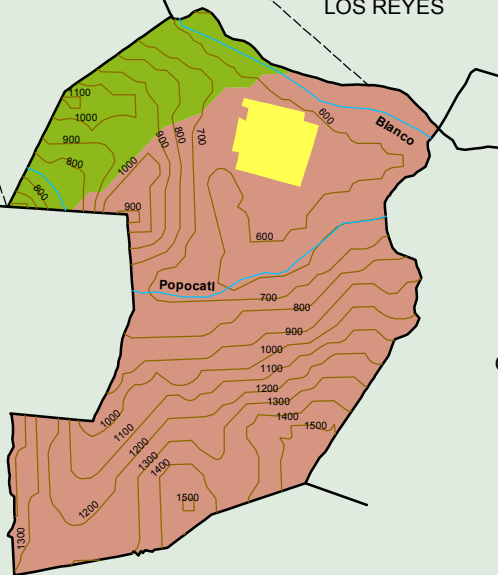
Simbología	
	Curva de nivel
	Corriente de agua
	Sierra
	Valle
	Zona urbana



NARANJAL

AMATLÁN DE LOS REYES

CUICHAPA

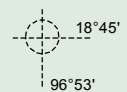
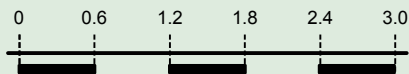


OMEALCA

ZONGOLICA

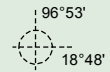
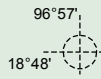
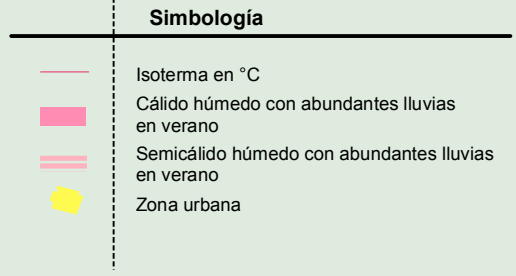
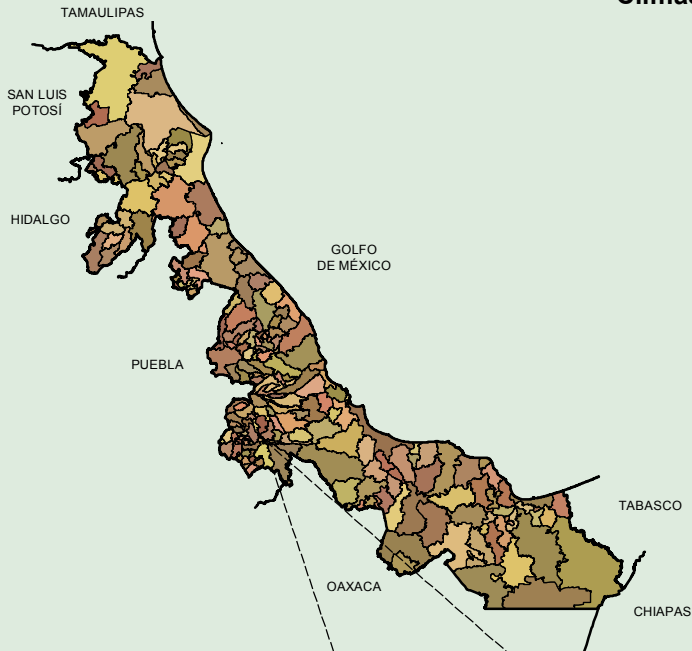
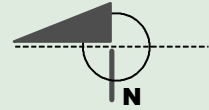


Escala Gráfica
(Kilómetros)



Fuente: INEGI. *Marco Geoestadístico 2010, versión 4.3.*
 INEGI. Información Topográfica Digital Escala 1:250 000 serie III.
 INEGI. Continuo Nacional del Conjunto de Datos Geográficos de la Carta Fisiográfica 1:1 000 000, serie I.
 INEGI-CONAGUA. 2007. Mapa de la Red Hidrográfica Digital de México escala 1:250 000. México.

Climas



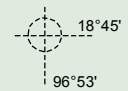
NARANJAL

AMATLÁN DE LOS REYES

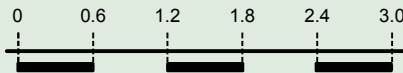
CUICHAPA

OMEALCA

ZONGOLICA



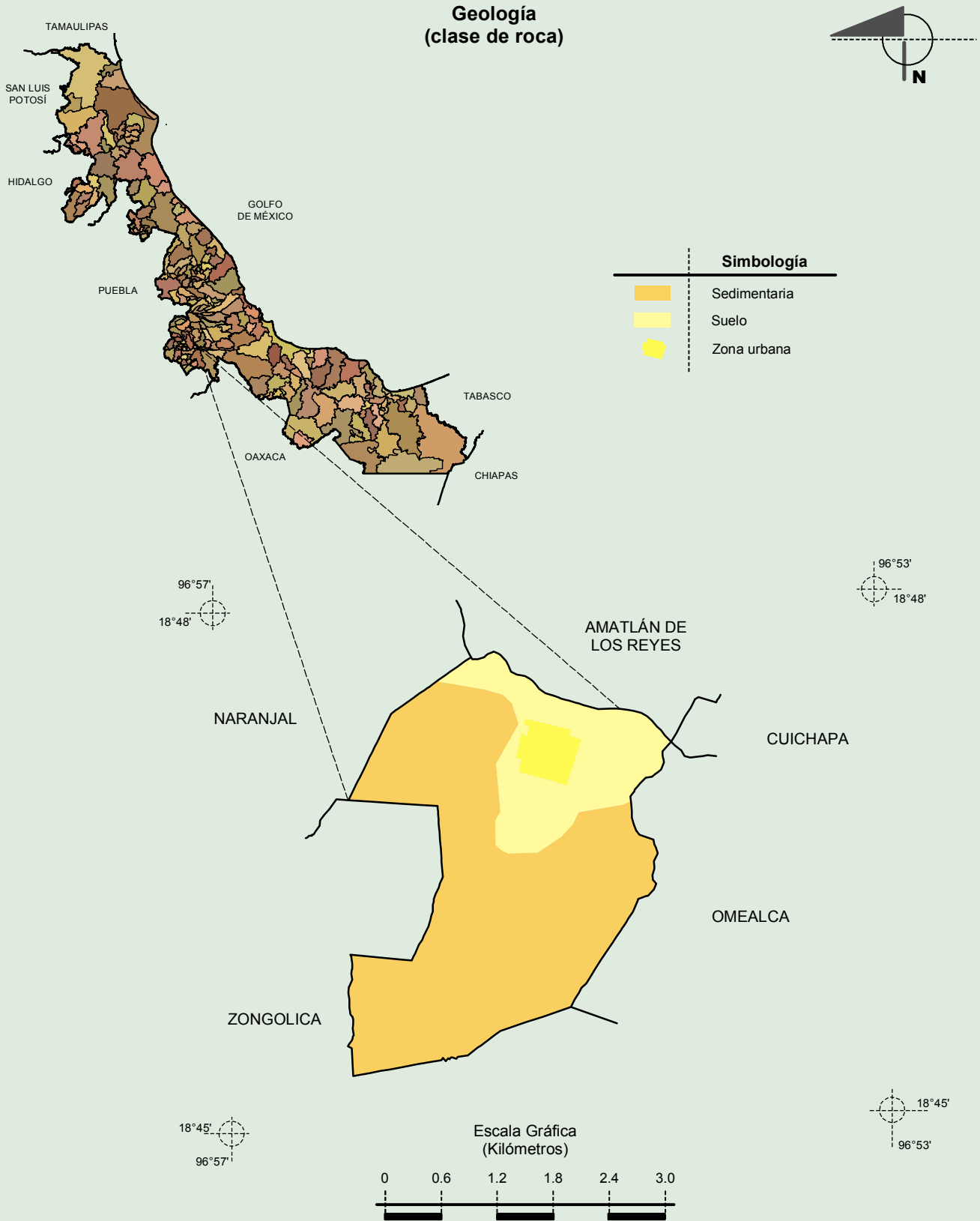
Escala Gráfica
(Kilómetros)



Fuente: INEGI. *Marco Geoestadístico 2010, versión 4.3.*
INEGI. Continuo Nacional del Conjunto de Datos Geográficos de las Cartas de Climas y Temperatura Media Anual 1:1 000 000, serie I.

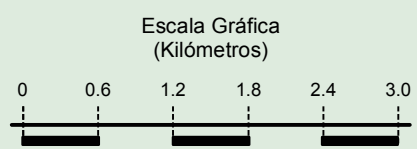
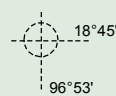
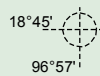
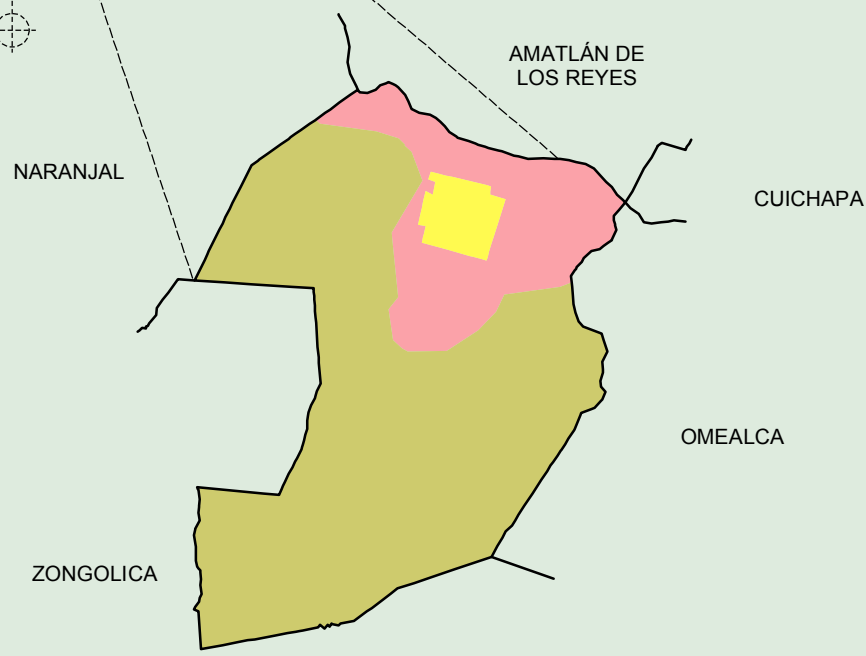
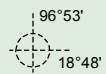
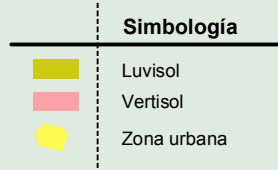
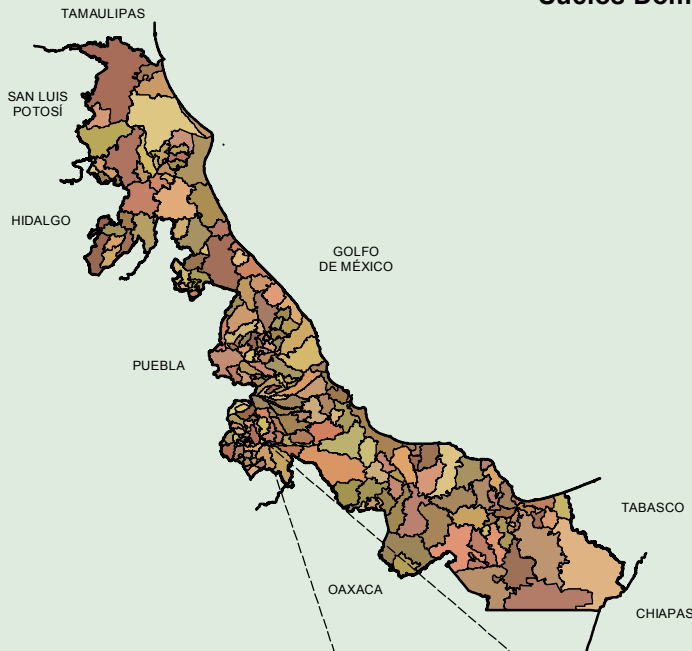
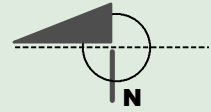
**Compendio de información geográfica municipal de los Estados Unidos Mexicanos
Coetzala, Veracruz de Ignacio de la Llave**

INEGI. Compendio de información geográfica municipal 2010. Coetzala, Veracruz de Ignacio de la Llave. 2010



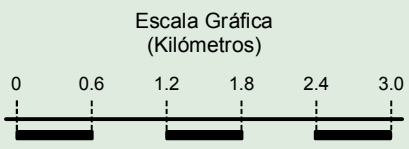
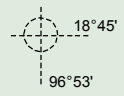
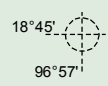
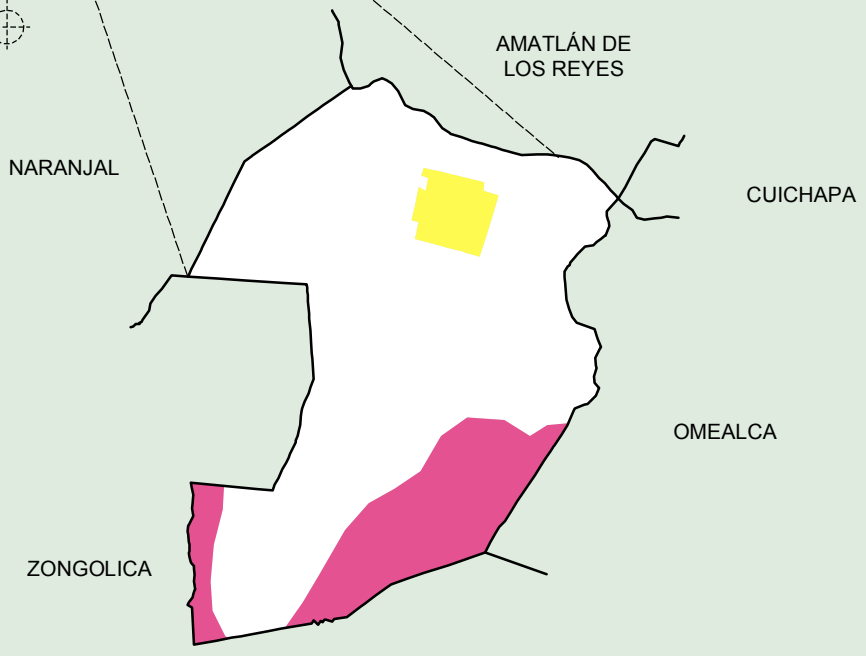
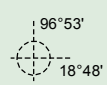
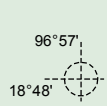
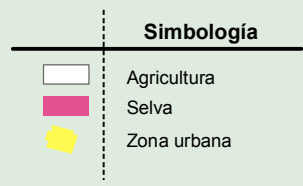
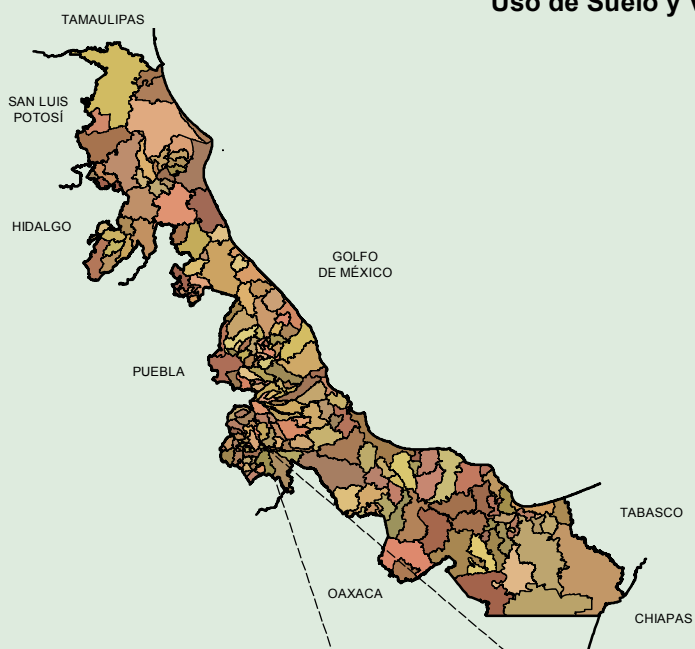
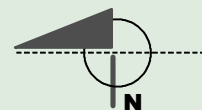
Fuente: INEGI. *Marco Geoestadístico 2010, versión 4.3.*
INEGI. Continuo Nacional del Conjunto de Datos Geográficos de la Carta Geológica 1:250 000, serie I.

Suelos Dominantes



Fuente: INEGI. *Marco Geoestadístico 2010, versión 4.3.*
INEGI. Conjunto de Datos Vectorial Edafológico, Escala 1:250 000, Serie II (Continuo Nacional).

Uso de Suelo y Vegetación



INEGI. Compendio de información geográfica municipal 2010. Coetzala, Veracruz de Ignacio de la Llave. 2010

Fuente: INEGI. *Marco Geoestadístico 2010, versión 4.3.*
INEGI. Conjunto de Datos Vectoriales de Uso del Suelo y Vegetación Serie III Escala 1:250 000.