



Compendio de información geográfica municipal 2010

Cotaxtla

Veracruz de Ignacio de la Llave



INSTITUTO NACIONAL
DE ESTADÍSTICA Y GEOGRAFÍA

**Compendio de información geográfica municipal de los
Estados Unidos Mexicanos
Cotaxtla, Veracruz de Ignacio de la Llave
clave geoestadística 30049**

Ubicación geográfica	Coordenadas y altitud	Colindancias	Otros datos
	Entre los paralelos 18° 44' y 18° 59' de latitud norte; los meridianos 96° 11' y 96° 32' de longitud oeste; altitud entre 10 y 200 m.	Colinda al norte con los municipios de Paso del Macho, Soledad de Doblado, Manlio Fabio Altamirano y Jamapa; al este con los municipios de Jamapa, Medellín y Tlalixcoyan; al sur con los municipios de Tlalixcoyan, Tierra Blanca, Cuitláhuac y Carrillo Puerto; al oeste con los municipios de Carrillo Puerto y Paso del Macho.	Ocupa el 0.75% de la superficie del estado. Cuenta con 219 localidades y una población total de 19 710 habitantes http://mapserver.inegi.org.mx/mgn2k/ ; resultado del censo 2010.

Fisiografía	Provincia	Subprovincia	Sistemas de topofomas
	Llanura Costera del Golfo Sur (100%)	Llanura Costera Veracruzana (100%)	Llanura aluvial con lomerío (61.02%), Llanura aluvial costera (33.98%), Lomerío típico (2.51%) y Llanura aluvial con lomerío de piso rocoso o cementado (2.49%)

Clima	Rango de temperatura	Rango de precipitación	Clima
	24 – 26°C	1 100 – 1 300 mm	Cálido subhúmedo con lluvias en verano (100%)

Geología	Periodo	Roca	Sitios de interés
	Cuaternario (99.89%)	Sedimentaria: arenisca-conglomerado (9.51%) y conglomerado (2.49%) Suelo: aluvial (87.89%)	Campo petrolero

Nota: el porcentaje faltante corresponde a Zona Urbana con (0.11%).

Edafología	Suelo dominante
	Phaeozem (53.74%), Vertisol (35.25%) y Leptosol (10.90%)

Nota: el porcentaje faltante corresponde a Zona Urbana con (0.11%).

	Región hidrológica	Cuenca	Subcuenca	Corrientes de agua	Cuerpos de agua
Hidrografía	Papaloapan (100%)	R. Jamapa y Otros (86.72%) y R. Papaloapan (13.28%)	R. Jamapa (44.87%), R. Atoyac (41.85%) y R. Blanco (13.28%)	Perennes: Cotaxtla, Paso Grande, Pozuelos y Soyolapa Intermitente: Tizapa	No disponible

Uso del suelo y vegetación	Uso del suelo	Vegetación
	Agricultura (37.66%) y zona urbana (0.11%)	Pastizal (54.86%) y selva (7.37%)

Uso potencial de la tierra	Agrícola	Pecuario
	Para la agricultura mecanizada continua (76.54%) Para la agricultura con tracción animal continua (3.67%) Para la agricultura con tracción animal estacional (19.62%) No apta para la agricultura (0.17%)	Para el establecimiento de praderas cultivadas con maquinaria agrícola (76.54%) Para el establecimiento de praderas cultivadas con tracción animal (23.29%) No apta para uso pecuario (0.17%)

Zona urbana	La zona urbana está creciendo sobre suelo aluvial del Cuaternario, en llanura aluvial con lomerío; sobre áreas donde originalmente había suelos denominados Phaeozem; tiene clima cálido subhúmedo, y está creciendo sobre terrenos previamente ocupados por agricultura.
--------------------	---

Zonas arqueológicas y monumentos históricos	No disponible
--	---------------

Fuente: www.inafed.gob.mx/wb2/ELOCAL/ELOC_Enciclopedia

Hablantes de lengua indígena	Dialecto	Número de personas
	Náhuatl, Mazateco, Zapoteca, Popoluca y No especificado	45

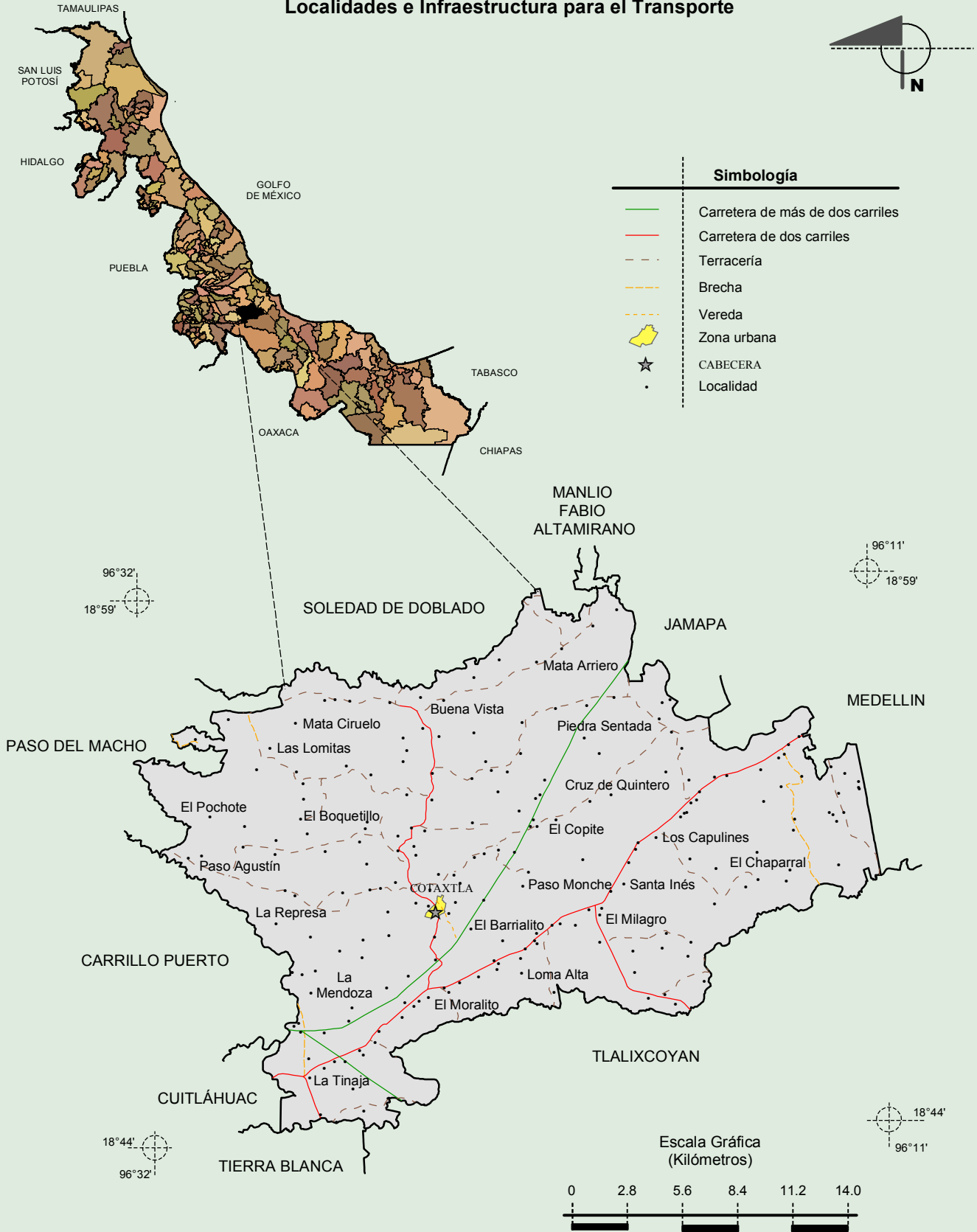
Fuente: INEGI. Veracruz de Ignacio de la Llave. *II Censo de Población y Vivienda, 2005. Tabulados básicos*

Cultura popular	Artesanías	Gastronomía	Música
	No disponible	Se caracterizan por los tamales de masa, ya sean de carne de cerdo, pollo y chile ó de masa con flor de cocuite y frijoles. También los platillos elaborados con crucetas.	No disponible

Fuente: www.inafed.gob.mx/wb2/ELOCAL/ELOC_Enciclopedia

**Compendio de información geográfica municipal de los Estados Unidos Mexicanos
Cotaxtla, Veracruz de Ignacio de la Llave**

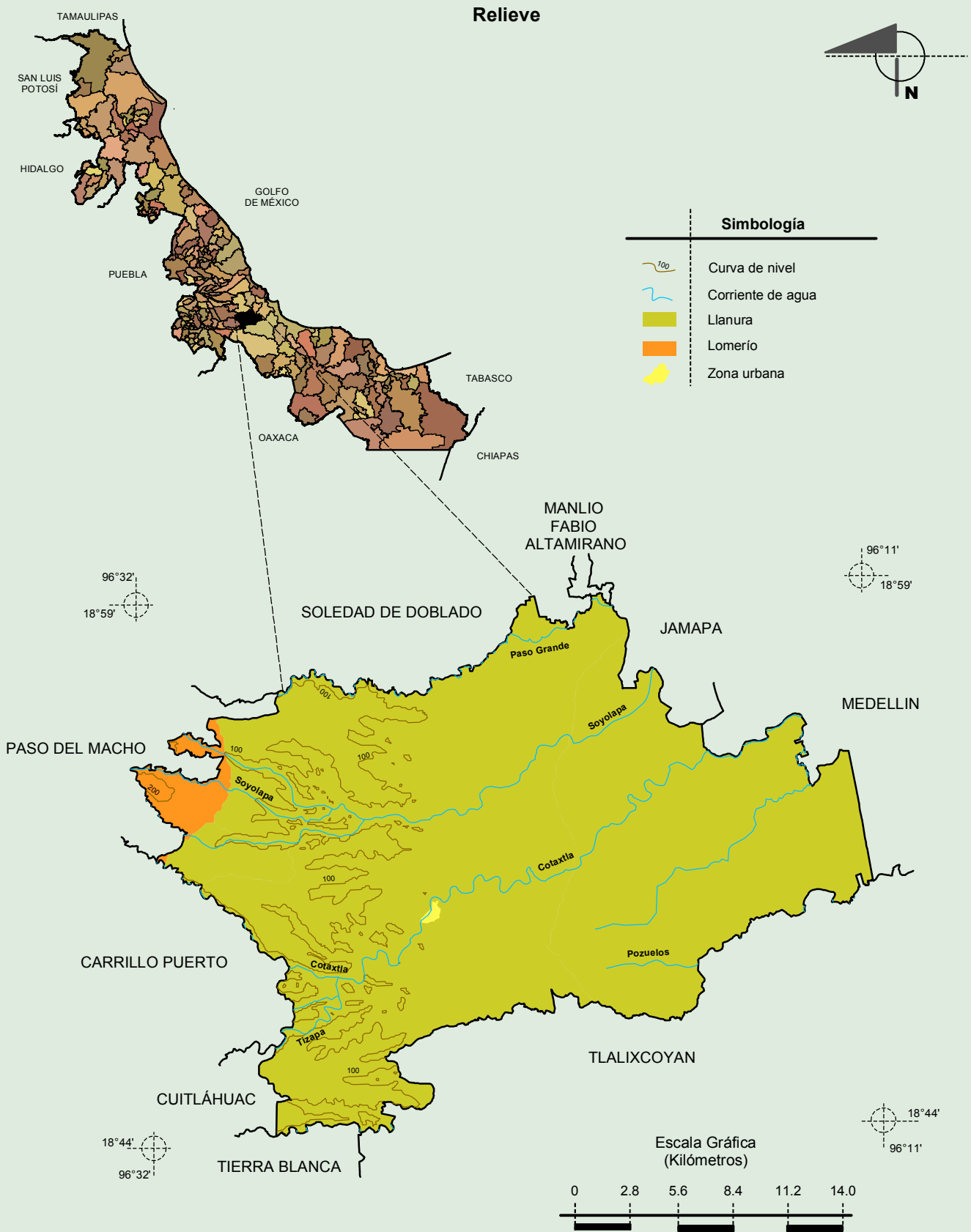
Localidades e Infraestructura para el Transporte



INEGI. Compendio de información geográfica municipal 2010. Cotaxtla, Veracruz de Ignacio de la Llave. 2010

Fuente: INEGI. Marco Geoestadístico 2010, versión 4.3.
INEGI. Información Topográfica Digital Escala 1:250 000 serie III.

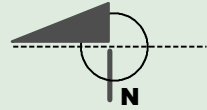
**Compendio de información geográfica municipal de los Estados Unidos Mexicanos
Cotaxtla, Veracruz de Ignacio de la Llave**






Fuente: INEGI. *Marco Geoestadístico 2010, versión 4.3*.
 INEGI. Información Topográfica Digital Escala 1:250 000 serie III.
 INEGI. Continuo Nacional del Conjunto de Datos Geográficos de la Carta Fisiográfica 1:1 000 000, serie I.
 INEGI-CONAGUA. 2007. Mapa de la Red Hidrográfica Digital de México escala 1:250 000. México.

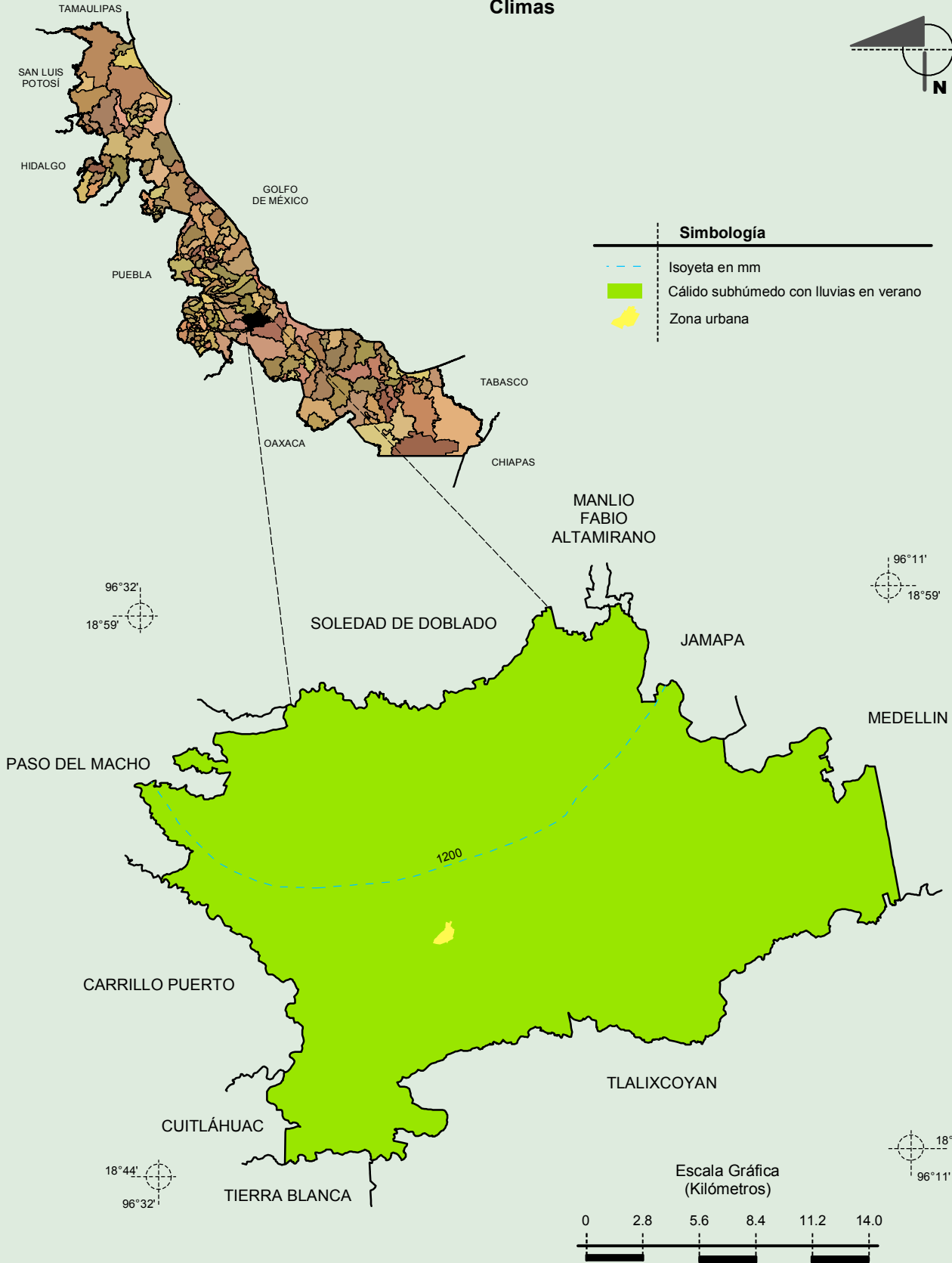
**Compendio de información geográfica municipal de los Estados Unidos Mexicanos
Cotaxtla, Veracruz de Ignacio de la Llave**

Climas



Simbología

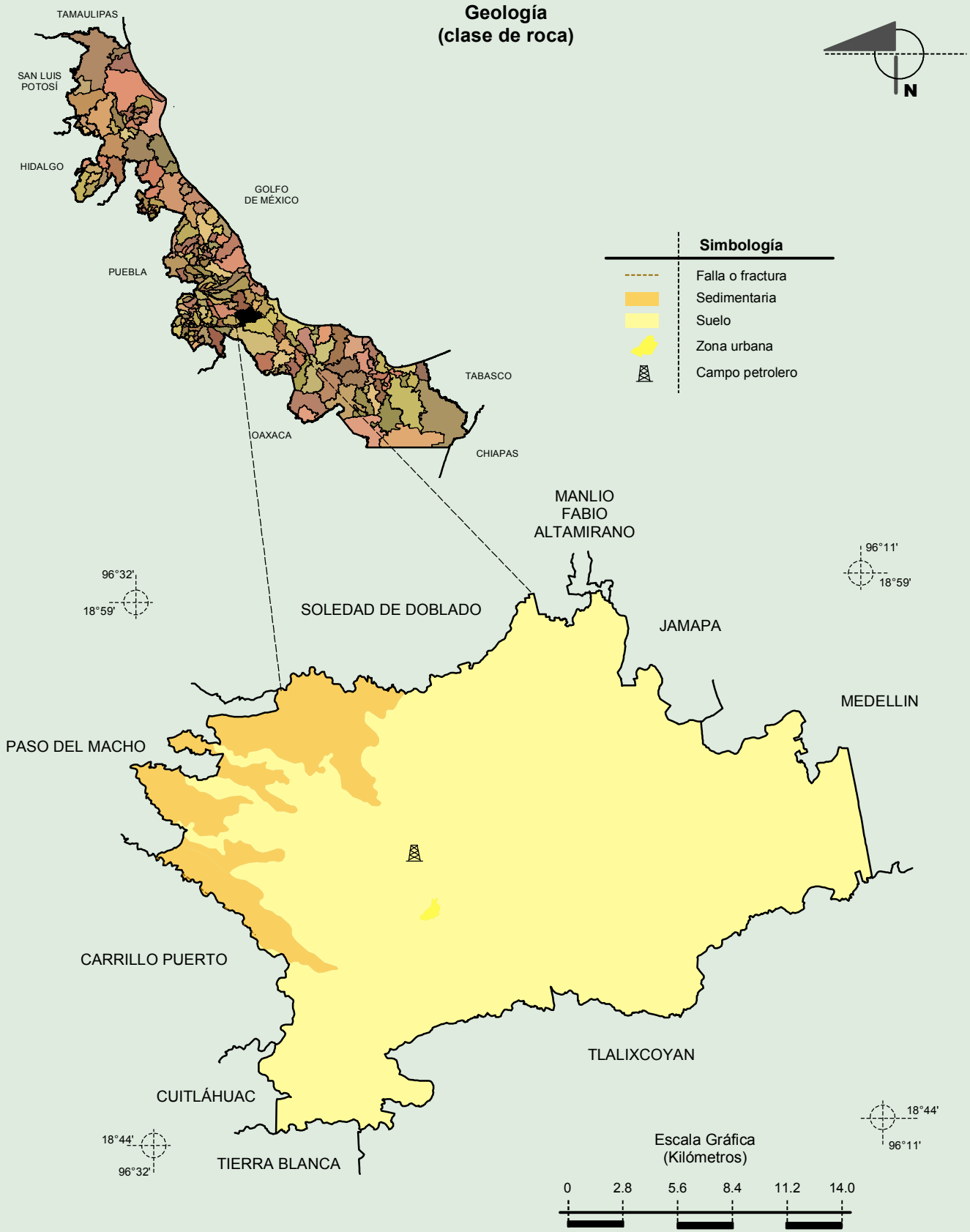
-  Isoyeta en mm
-  Cálido subhúmedo con lluvias en verano
-  Zona urbana



INEGI. Compendio de información geográfica municipal 2010. Cotaxtla, Veracruz de Ignacio de la Llave. 2010

Fuente: INEGI. *Marco Geoestadístico 2010, versión 4.3.*
INEGI. Continuo Nacional del Conjunto de Datos Geográficos de las Cartas de Climas y Precipitación Total Anual
1:1 000 000, serie I.

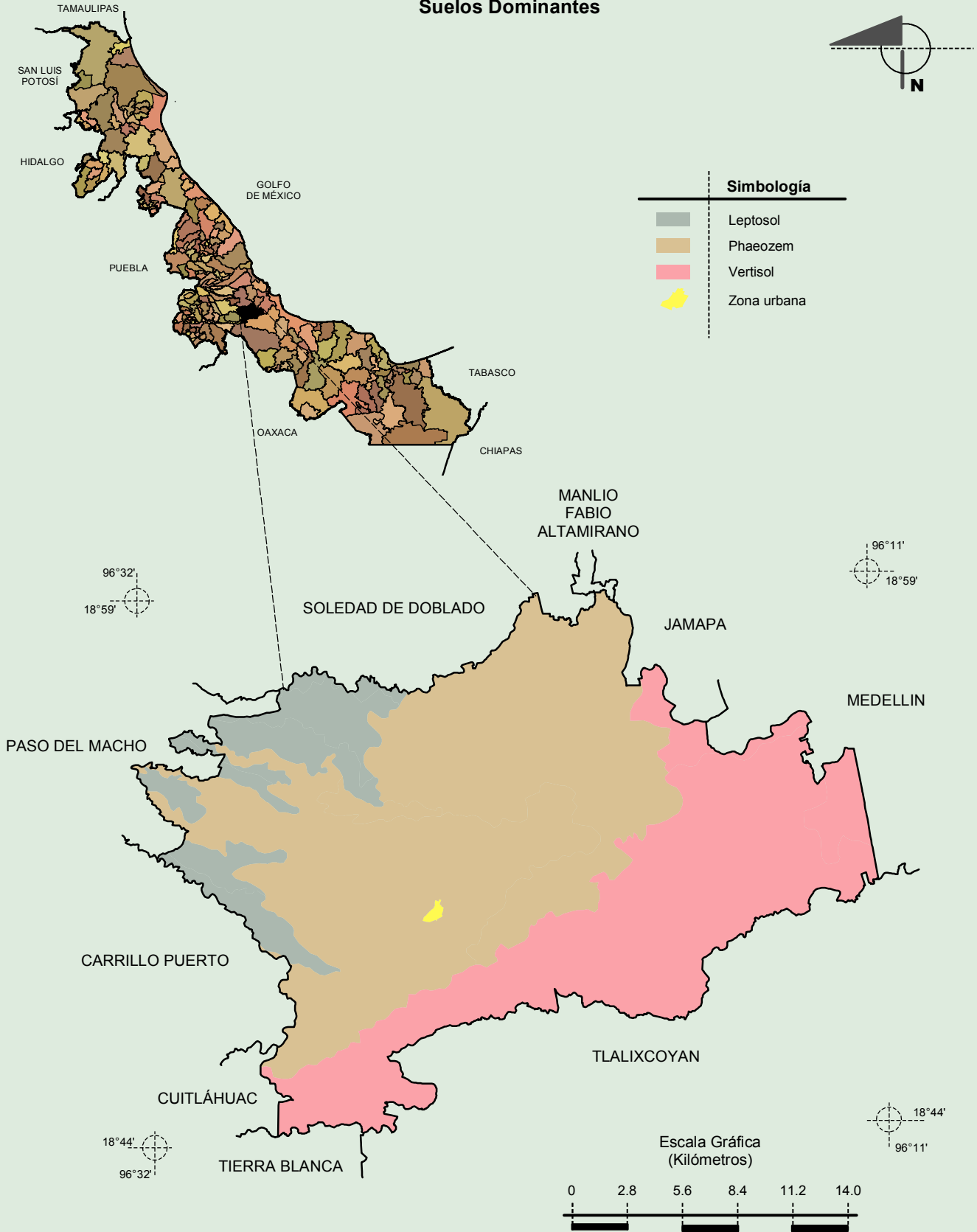
**Compendio de información geográfica municipal de los Estados Unidos Mexicanos
Cotaxtla, Veracruz de Ignacio de la Llave**



Fuente: INEGI. *Marco Geoestadístico 2010, versión 4.3.*
INEGI. Continuo Nacional del Conjunto de Datos Geográficos de la Carta Geológica 1:250 000, serie I.

**Compendio de información geográfica municipal de los Estados Unidos Mexicanos
Cotaxtla, Veracruz de Ignacio de la Llave**

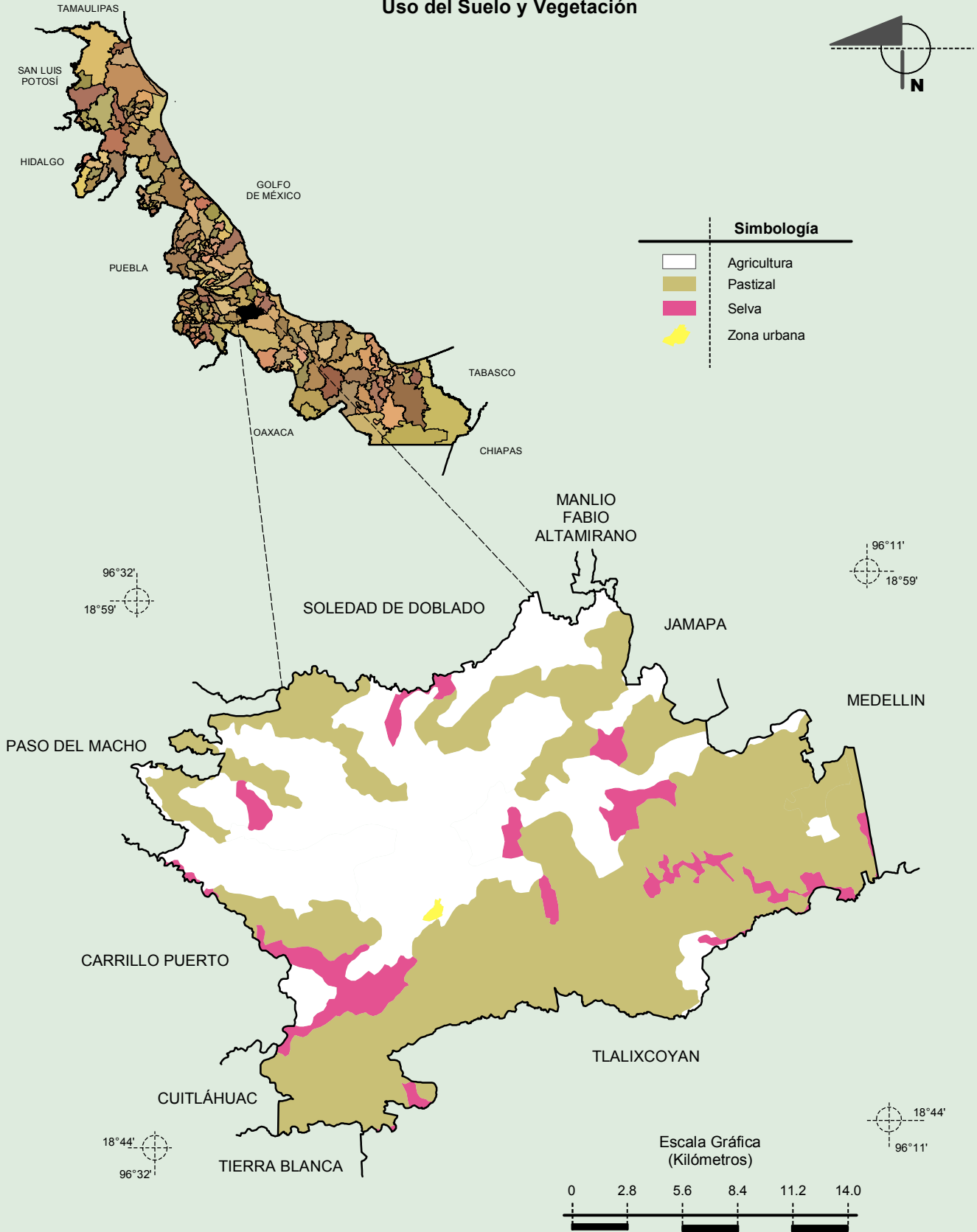
Suelos Dominantes



Fuente: INEGI. *Marco Geoestadístico 2010, versión 4.3.*

INEGI. Conjunto de Datos Vectorial Edafológico, Escala 1:250 000, Serie II (Continuo Nacional).

Uso del Suelo y Vegetación



Fuente: INEGI. *Marco Geoestadístico 2010, versión 4.3.*
 INEGI. Conjunto de Datos Vectoriales de Uso del Suelo y Vegetación Serie III Escala 1:250 000.