



Compendio de información geográfica municipal 2010

Coyutla

Veracruz de Ignacio de la Llave



**Compendio de información geográfica municipal de los
Estados Unidos Mexicanos
Coyutla, Veracruz de Ignacio de la Llave
clave geoestadística 30051**

Ubicación geográfica	Coordenadas y altitud	Colindancias	Otros datos
	Entre los paralelos 20° 12' y 20° 28' de latitud norte; los meridianos 97° 34' y 97° 46' de longitud oeste; altitud entre 80 y 600 m.	Colinda al norte con el estado de Puebla y el municipio de Coatzintla; al este con los municipios Coatzintla, Espinal, Coxquihui y Chumatlán; al sur con los municipios de Chumatlán, Mecatlán, Filomeno Mata, Coahuilán y el estado de Puebla; al oeste con el municipio de Coahuilán y el estado de Puebla.	Ocupa el 0.32% de la superficie del estado. Cuenta con 41 localidades y una población total de 21 822 habitantes http://mapserver.inegi.org.mx/mgn2k/ ; resultado del censo 2010.

Fisiografía	Provincia	Subprovincia	Sistemas de topofomas
	Sierra Madre Oriental (92.79%) y Llanura Costera del Golfo Norte (7.21%)	Carso Huasteco (Discontinuidad Fisiográfica 92.79%) y Llanuras y Lomeríos (7.21%)	Sierra baja (89.03%), Lomerío típico (7.21%) y Sierra alta escarpada (3.76%)

Clima	Rango de temperatura	Rango de precipitación	Clima
	22 – 26°C	1 900 – 2 600 mm	Cálido húmedo con abundantes lluvias en verano (60.98%) y Cálido húmedo con lluvias todo el año (39.02%)

Geología	Periodo	Roca	Sitios de interés
	Paleógeno (73.08%), Cuaternario (16.31%), Neógeno (5.79%) y Cretácico (3.81%)	Ígnea extrusiva: basalto (5.79%) Sedimentaria: lutita-arenisca (68.23%), lutita (4.86%) y caliza-lutita (3.81%) Suelo: aluvial (16.30%)	No disponible

Nota: el porcentaje faltante corresponde a Zona Urbana con (1.01%).

Edafología	Suelo dominante
	Phaeozem (56.87%), Kastañozem (11.95%), Leptosol (6.81%), Vertisol (7.03%), Regosol (5.95%), Cambisol (5.15%) y Acrisol (4.95%)

Nota: el porcentaje faltante corresponde a Zona Urbana con (1.01%) y NA (0.28%).

	Región hidrológica	Cuenca	Subcuenca	Corrientes de agua	Cuerpos de agua
Hidrografía	Tuxpan-Nautla (100%)	R. Cazones (56.64%) y R. Tecolutla (43.36%)	R. San Marcos (56.64%), R. Tecolutla (23.74%), R. Necaxa (16.79%) y R. Laxaxalpan (2.83%)	Perennes: Buenavista, Miahuapan, Necaxa y San Marcos Intermitentes: Coapechapa, Coyutla y Vinazco	No disponible

Uso del suelo y vegetación	Uso del suelo	Vegetación
	Agricultura (41.19%) y zona urbana (1.01%)	Pastizal (44.12%) y selva (13.40%)

Nota: el porcentaje faltante corresponde a NA (0.28%).

Uso potencial de la tierra	Agrícola	Pecuario
	Para la agricultura mecanizada continua (41.56%) Para la agricultura con tracción animal continua (4.50%) Para la agricultura manual continua (41.86%) No apta para la agricultura (12.08%)	Para el establecimiento de praderas cultivadas con maquinaria agrícola (41.56%) Para el establecimiento de praderas cultivadas con tracción animal (4.50%) Para el aprovechamiento de la vegetación de pastizal (32.01%) Para el aprovechamiento de la vegetación natural diferente del pastizal (9.85%) No apta para uso pecuario (12.08%)

Zona urbana	La zona urbana está creciendo sobre rocas sedimentarias del Paleógeno, en sierra alta escarpada y sierra baja; sobre áreas donde originalmente había suelos denominados Cambisol y Leptosol; tiene clima cálido húmedo con lluvias todo el año, y está creciendo sobre terrenos previamente ocupados por pastizal.
--------------------	--

Zonas arqueológicas y monumentos históricos	Se encuentra la zona arqueológica de Tuzapan.
--	---

Fuente: www.inafed.gob.mx/wb2/ELOCAL/ELOC_Enciclopedia

Hablantes de lengua indígena	Dialecto	Número de personas
	Totonaca, Náhuatl, Otomí, mixteca, zapoteca, Tepehua, Mixe, Mazahua, chinanteca, Huasteco y No especificado	12620

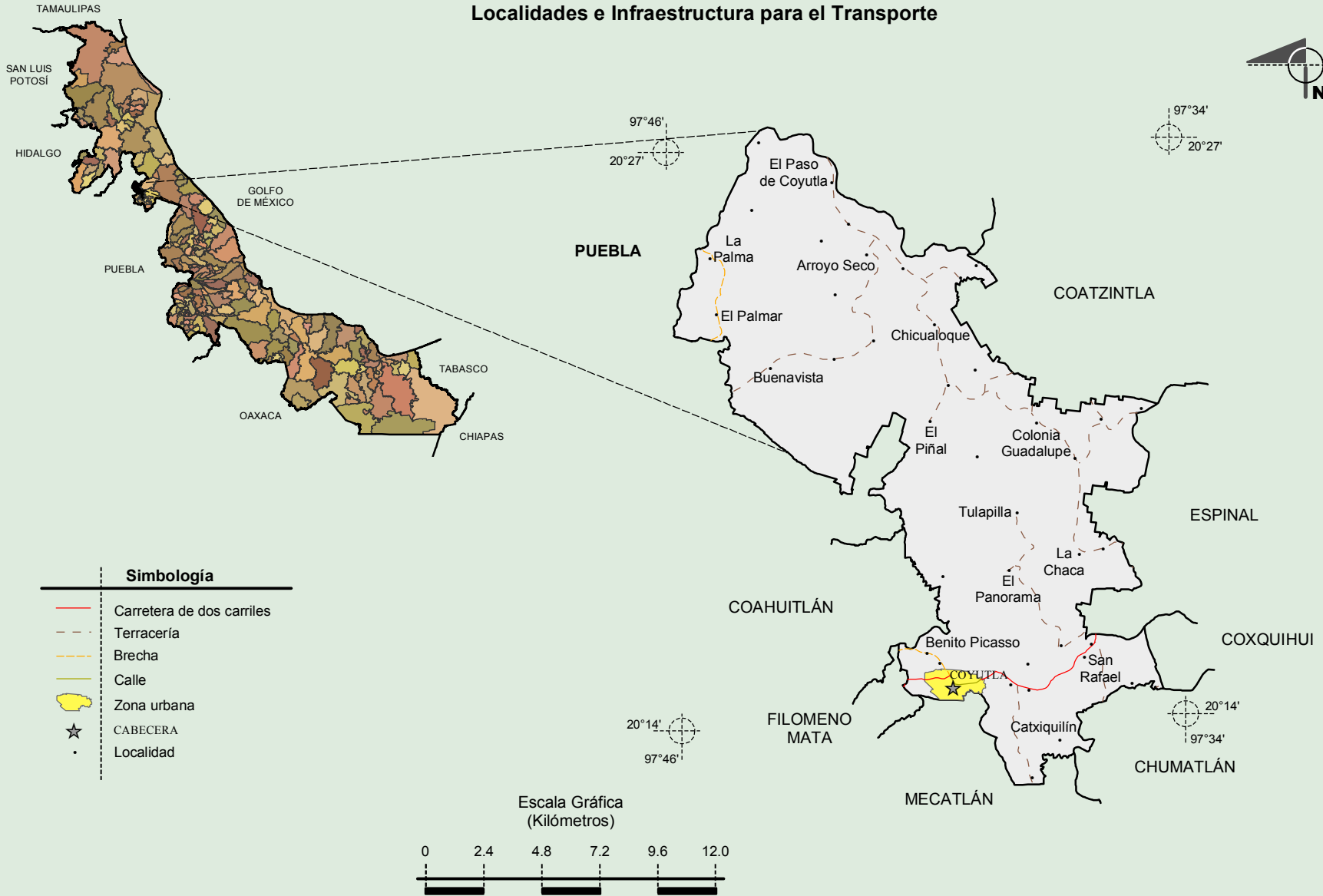
Fuente: INEGI. Veracruz de Ignacio de la Llave. *II Censo de Población y Vivienda, 2005. Tabulados básicos*

Cultura popular	Artesanías	Gastronomía	Música
	Está representada por el tallado en madera, con el que se diseñan máscaras para las danzas; muebles como butacas, roperos, mesas, escritorios, etc. Así como la elaboración de blusas bordadas del Kexkene (traje típico de la región) y alfarería en barro.	Sus platillos típicos son la barbacoa, los tamales de masa y de capitas o Puxtapos y el tradicional mole.	Se caracteriza por el sonido del Huapango.

Fuente: www.inafed.gob.mx/wb2/ELOCAL/ELOC_Enciclopedia

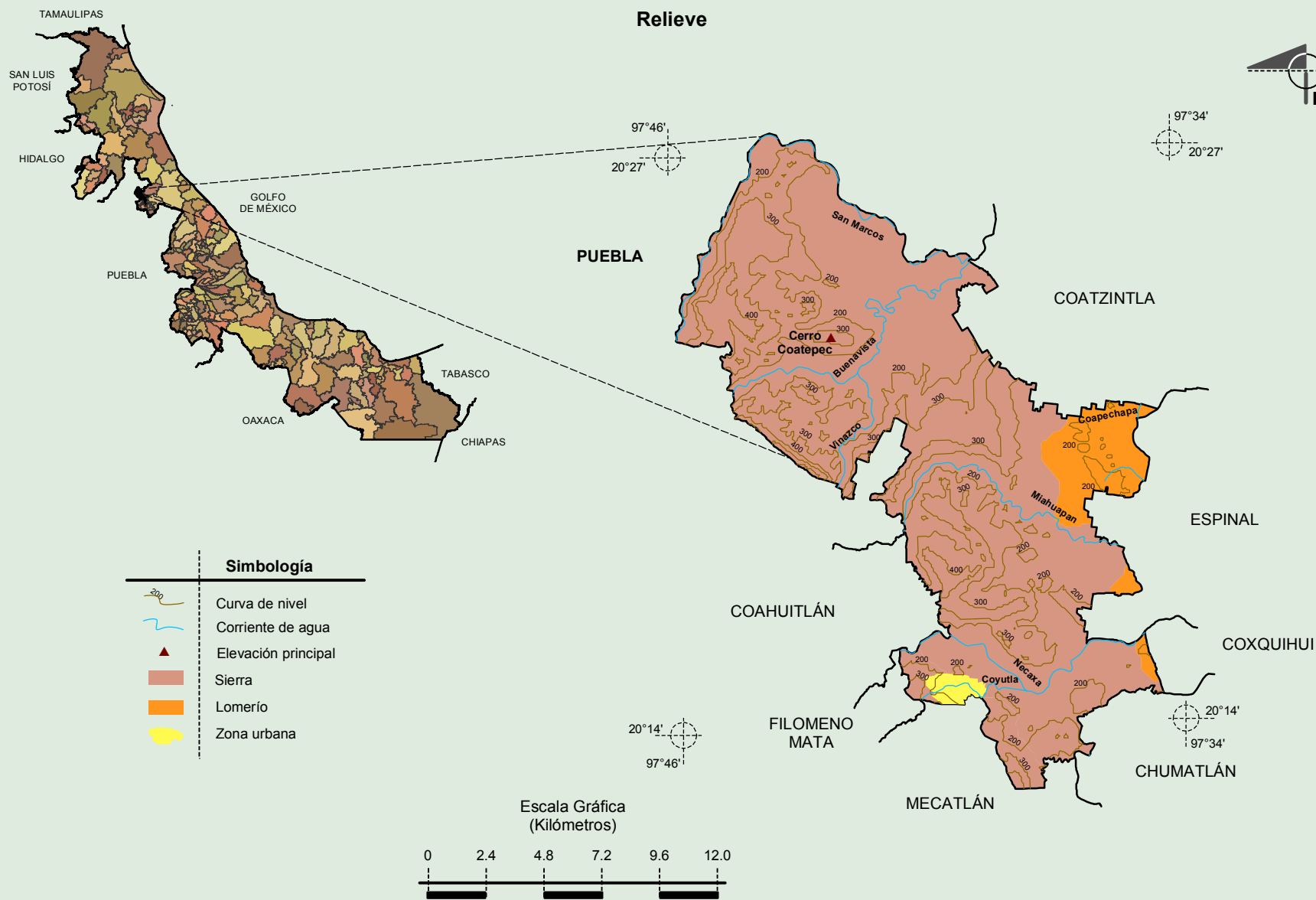
Compendio de información geográfica municipal de los Estados Unidos Mexicanos
Coyutla, Veracruz de Ignacio de la Llave

Localidades e Infraestructura para el Transporte



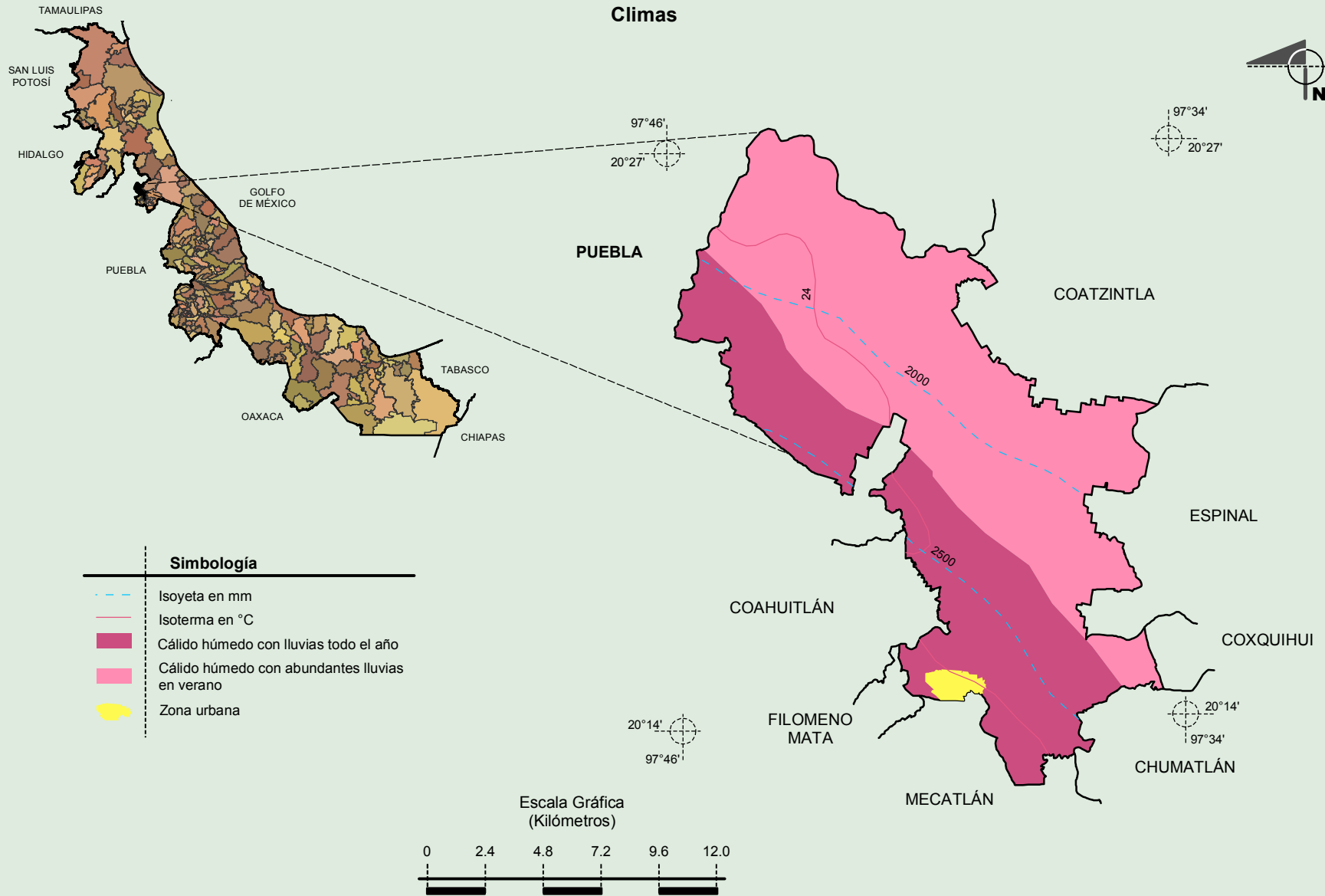
Fuente: INEGI. *Marco Geoestadístico 2010, versión 4.3.*
 INEGI. Información Topográfica Digital Escala 1:250 000 serie III.

**Compendio de información geográfica municipal de los Estados Unidos Mexicanos
Coyutla, Veracruz de Ignacio de la Llave**



Fuente: INEGI. *Marco Geoestadístico 2010, versión 4.3.*
 INEGI. Información Topográfica Digital Escala 1:250 000 serie III.
 INEGI. Continuo Nacional del Conjunto de Datos Geográficos de la Carta Fisiográfica 1:1 000 000, serie I.
 INEGI-CONAGUA. 2007. Mapa de la Red Hidrográfica Digital de México escala 1:250 000. México.

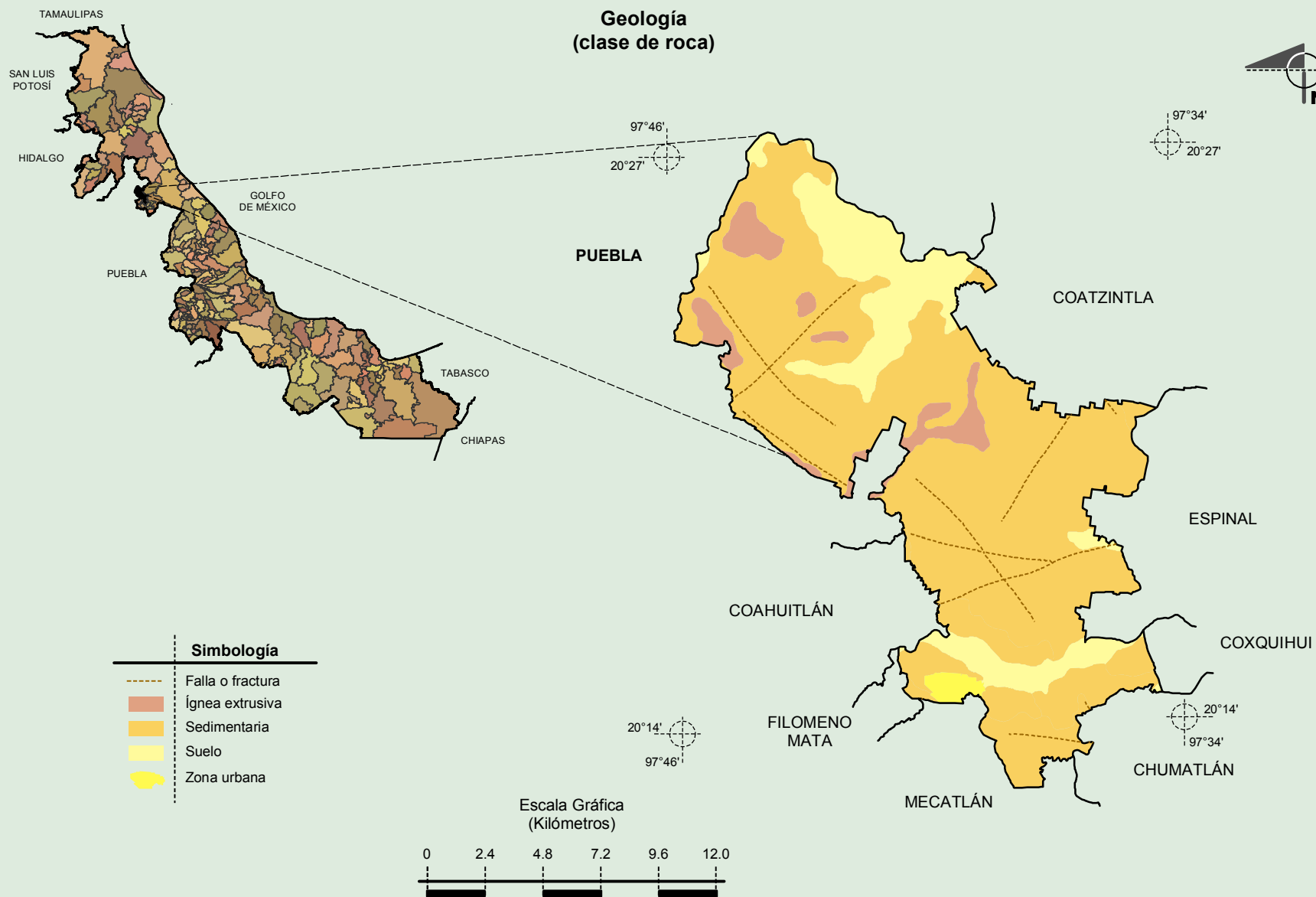
Compendio de información geográfica municipal de los Estados Unidos Mexicanos Coyutla, Veracruz de Ignacio de la Llave



Fuente: INEGI. *Marco Geoestadístico 2010, versión 4.3.*

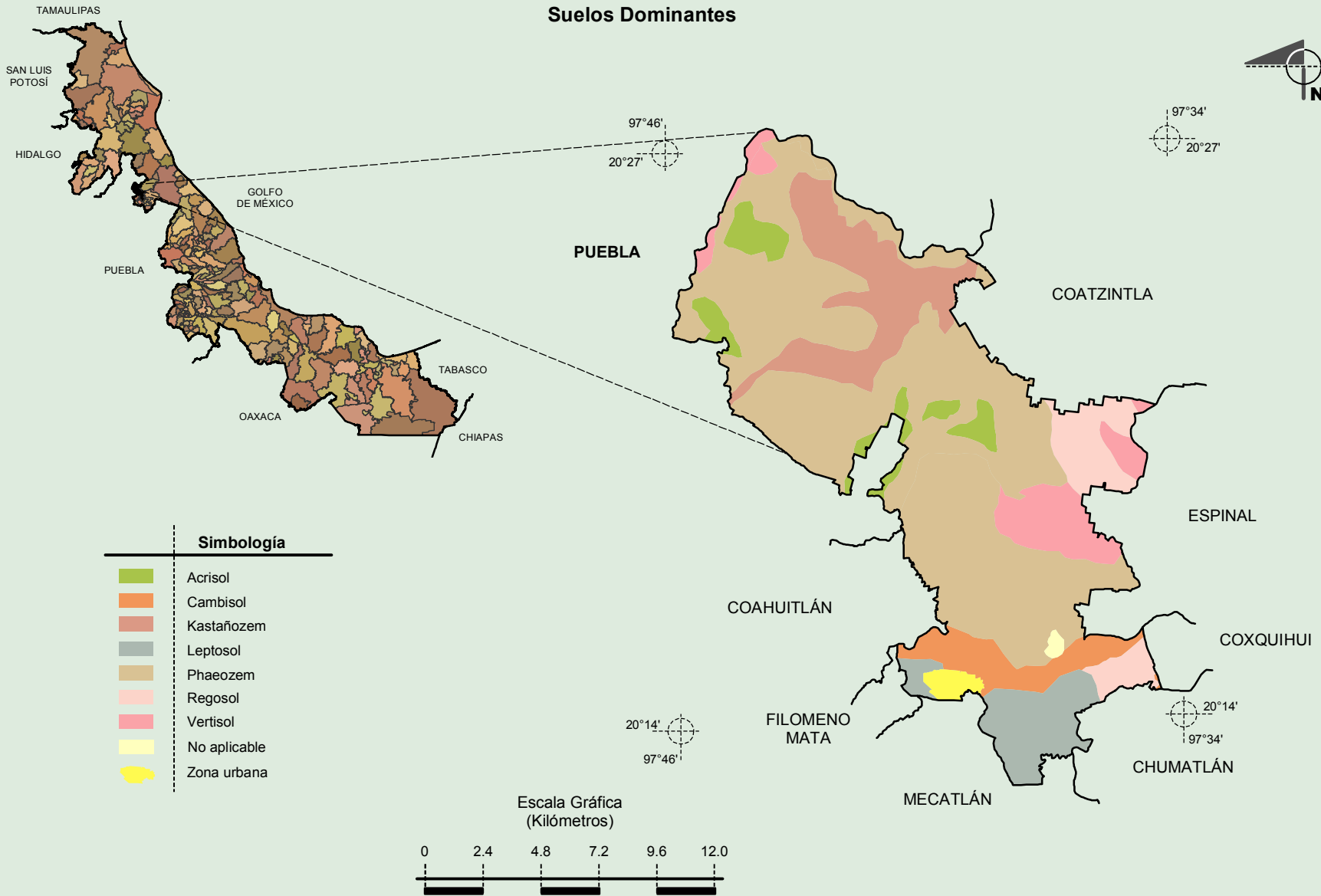
INEGI. Continuo Nacional del Conjunto de Datos Geográficos de las Cartas de Climas, Precipitación Total Anual y Temperatura Media Anual 1:1 000 000, serie I.

**Compendio de información geográfica municipal de los Estados Unidos Mexicanos
Coyutla, Veracruz de Ignacio de la Llave**



Fuente: INEGI. *Marco Geoestadístico 2010, versión 4.3.*
INEGI. Continuo Nacional del Conjunto de Datos Geográficos de la Carta Geológica 1:250 000, serie I.

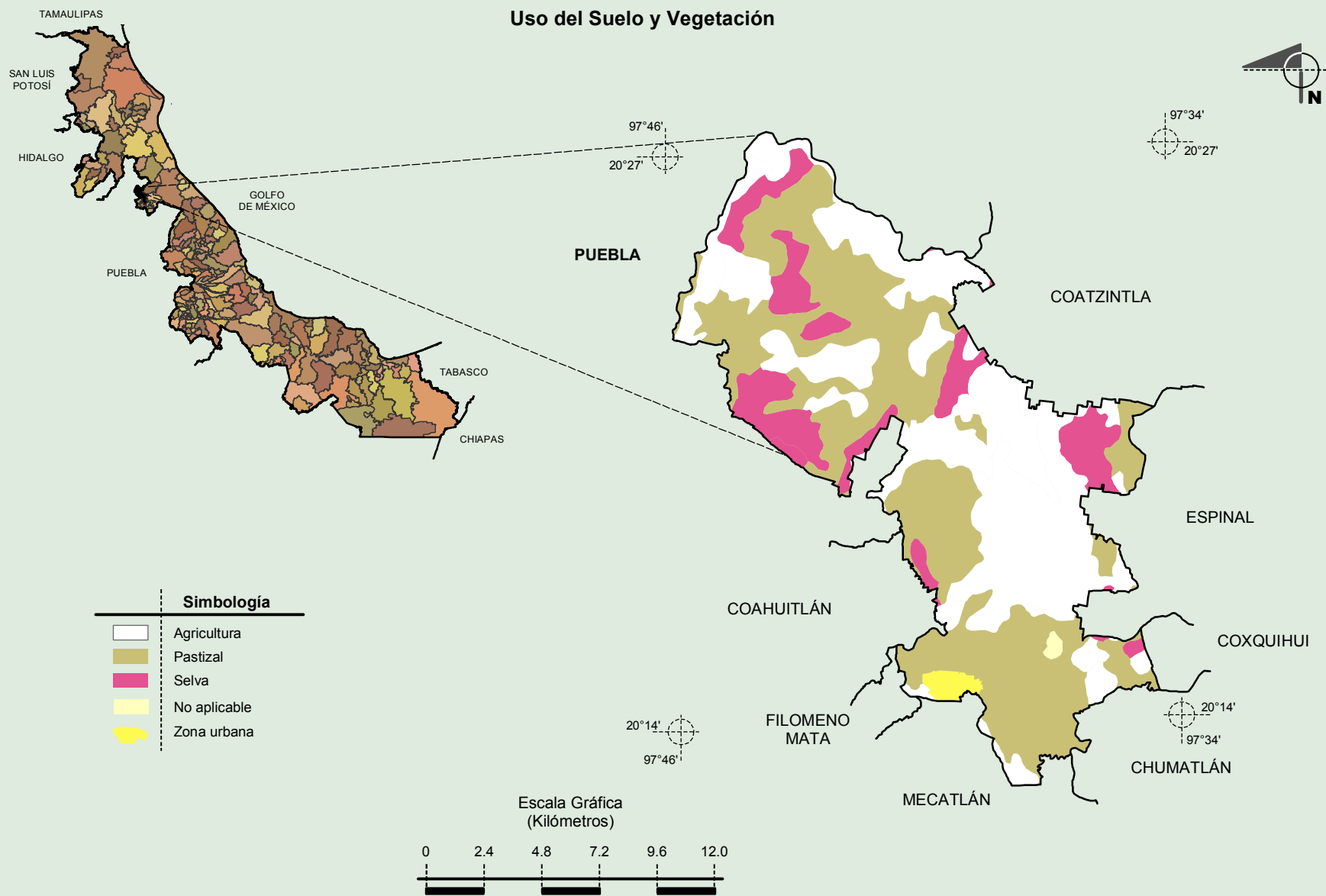
Compendio de información geográfica municipal de los Estados Unidos Mexicanos Coyutla, Veracruz de Ignacio de la Llave



Fuente: INEGI. *Marco Geoestadístico 2010, versión 4.3.*

INEGI. Conjunto de Datos Vectorial Edafológico, Escala 1:250 000, Serie II (Continuo Nacional).

**Compendio de información geográfica municipal de los Estados Unidos Mexicanos
Coyutla, Veracruz de Ignacio de la Llave**



Fuente: INEGI. *Marco Geoestadístico 2010, versión 4.3.*
INEGI. Conjunto de Datos Vectoriales de Uso del Suelo y Vegetación Serie III Escala 1:250 000.