



Compendio de información geográfica municipal 2010

Cuitláhuac

Veracruz de Ignacio de la Llave



**Compendio de información geográfica municipal de los
Estados Unidos Mexicanos
Cuitláhuac, Veracruz de Ignacio de la Llave
clave geoestadística 30053**

	Coordenadas y altitud	Colindancias	Otros datos
Ubicación geográfica	Entre los paralelos 18° 42' y 18° 51' de latitud norte; los meridianos 96° 28' y 96° 47' de longitud oeste; altitud entre 140 y 500 m.	Colinda al norte con los municipios de Yanga, Atoyac, Paso del Macho y Carrillo Puerto; al este con los municipios de Carrillo Puerto, Cotaxtla y Tierra Blanca; al sur con los municipios de Tierra Blanca, Ormealca y Cuichapa; al oeste con los municipios de Cuichapa y Yanga.	Ocupa el 0.21% de la superficie del estado. Cuenta con 92 localidades y una población total de 26 265 habitantes http://mapserver.inegi.org.mx/mgn2k/ ; resultado del censo 2010.

	Provincia	Subprovincia	Sistemas de topoformas
Fisiografía	Llanura Costera del Golfo Sur (100%)	Llanura Costera Veracruzana (100%)	Lomerío típico (76.10%), Llanura aluvial con lomerío (14.99%) y Valle de laderas tendidas (8.91%)

	Rango de temperatura	Rango de precipitación	Clima
Clima	24 – 26 °C	1 400 – 2 100 mm	Cálido subhúmedo con lluvias en verano, de mayor humedad (84.11%), Cálido subhúmedo con lluvias en verano, de humedad media (13.45%) y Cálido húmedo con abundantes lluvias en verano (2.44%)

	Periodo	Roca	Sitios de interés
Geología	Cuaternario (94.17%) y Cretácico (3.02%)	Sedimentaria: arenisca-conglomerado (4.99%), caliza (3.02%) y conglomerado (48.67%) Suelo: aluvial (40.51%)	No disponible

Nota: el porcentaje faltante corresponde a Zona Urbana con (2.81%).

Edafología	Suelo dominante
	Vertisol (64.47%), Leptosol (28.26%), Phaeozem (3.39%) y Fluvisol (0.45%)

Nota: el porcentaje faltante corresponde a Zona Urbana con (2.81%) y NA con (0.62%).

Hidrografía	Región hidrológica	Cuenca	Subcuenca	Corrientes de agua	Cuerpos de agua
	Papaloapan (100%)	R. Jamapa y Otros (65.67%) y R. Papaloapan (34.33%)	R. Atoyac (65.67%) y R. Blanco (34.33%)	Perennes: Atoyac, y Seco Intermitentes: Tizapa	No disponible

Uso del suelo y vegetación	Uso del suelo	Vegetación
	Agricultura (57.46%) y zona urbana (2.81%)	Pastizal (34.12%) y selva (4.99%)

Nota: el porcentaje faltante corresponde a NA (0.62%).

Uso potencial de la tierra	Agrícola	Pecuario
	Para la agricultura mecanizada continua (64.47%) Para la agricultura con tracción animal continua (22.97%) Para la agricultura con tracción animal estacional (5.36%) No apta para la agricultura (7.21%)	Para el establecimiento de praderas cultivadas con maquinaria agrícola (64.46%) Para el establecimiento de praderas cultivadas con tracción animal (28.33%) No apta para uso pecuario (7.21%)

Zona urbana	La zona urbana está creciendo sobre suelo aluvial del Cuaternario, en lomerío típico y valle de laderas tendidas; sobre áreas donde originalmente había suelos denominados Vertisol; tiene clima cálido subhúmedo, y está creciendo sobre terrenos previamente ocupados por agricultura.
--------------------	--

Zonas arqueológicas y monumentos históricos	En el ejido Cuitláhuac existen unas pirámides, arquitectura de la cultura totonaca. Los edificios arquitectónicos son el palacio municipal, el templo principal en honor a San Juan Bautista, la ex hacienda de Trapiche Meza, el templo de la escuela de la Cruz.
--	--

Fuente: www.inafed.gob.mx/wb2/ELOCAL/ELOC_Enciclopedia

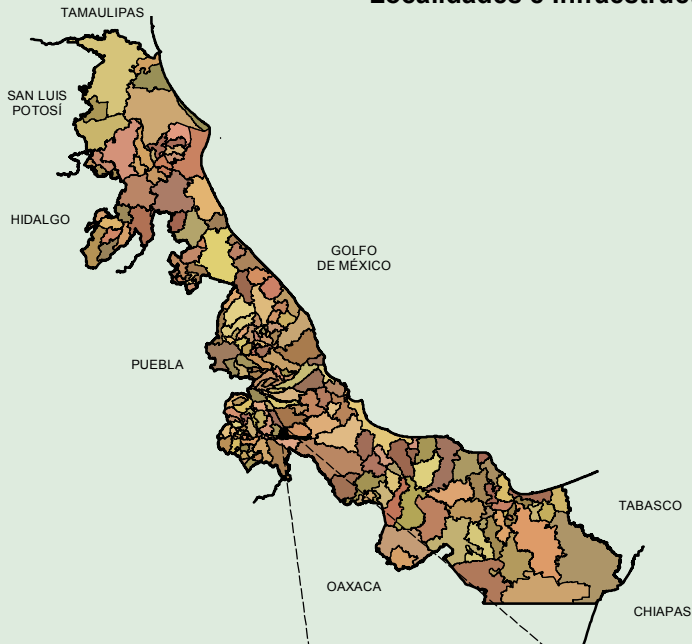
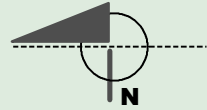
Habla de lengua indígena	Dialecto	Número de personas
	Mazateco, Náhuatl, Mixteca, Zapoteca, Maya y No especificado	210

Fuente: INEGI. Veracruz de Ignacio de la Llave. *II Censo de Población y Vivienda, 2005. Tabulados básicos*

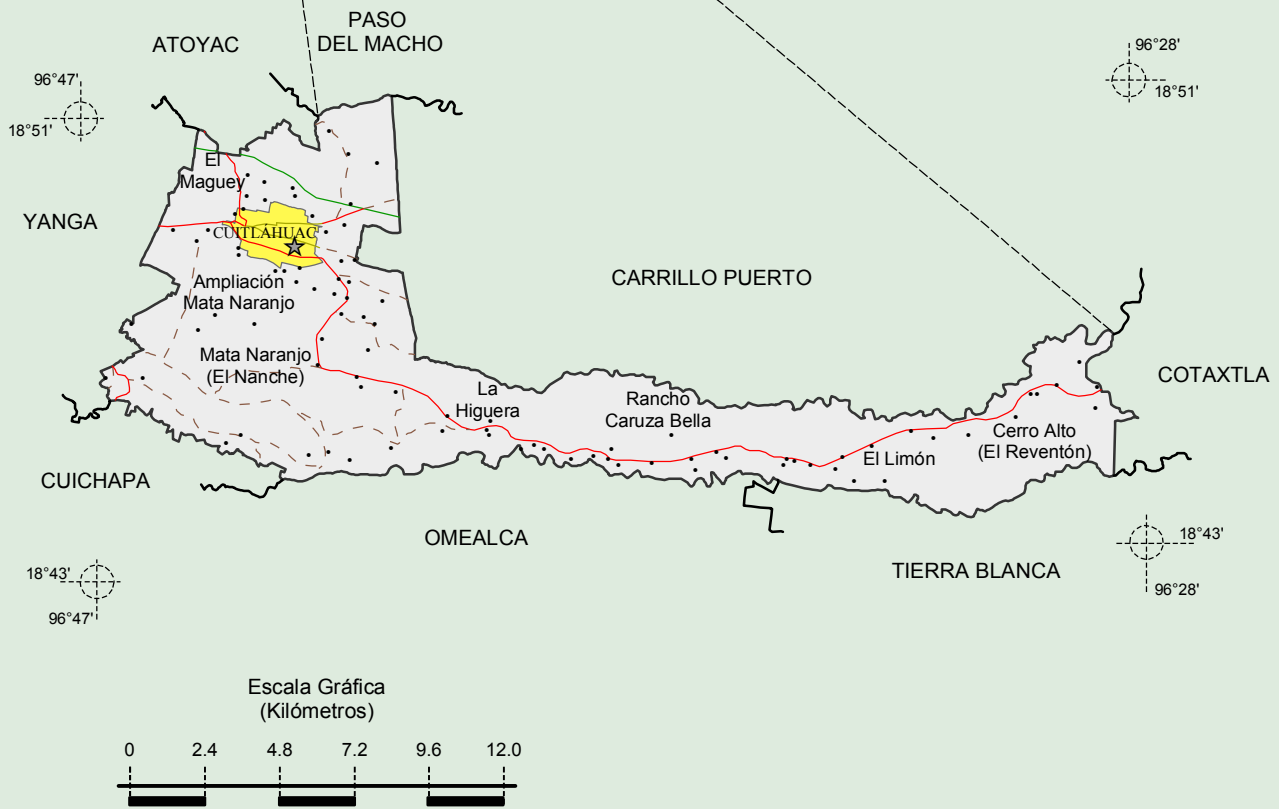
Cultura popular	Artesanías	Gastronomía	Música
	No disponible	No disponible	La música representativa del municipio es el danzón

Fuente: www.inafed.gob.mx/wb2/ELOCAL/ELOC Enciclopedia

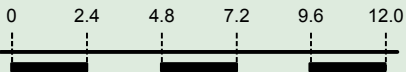
Localidades e Infraestructura para el Transporte



Simbología	
	Carretera de más de dos carriles
	Carretera de dos carriles
	Terracería
	Calle
	Zona urbana
	CABECERA
	Localidad



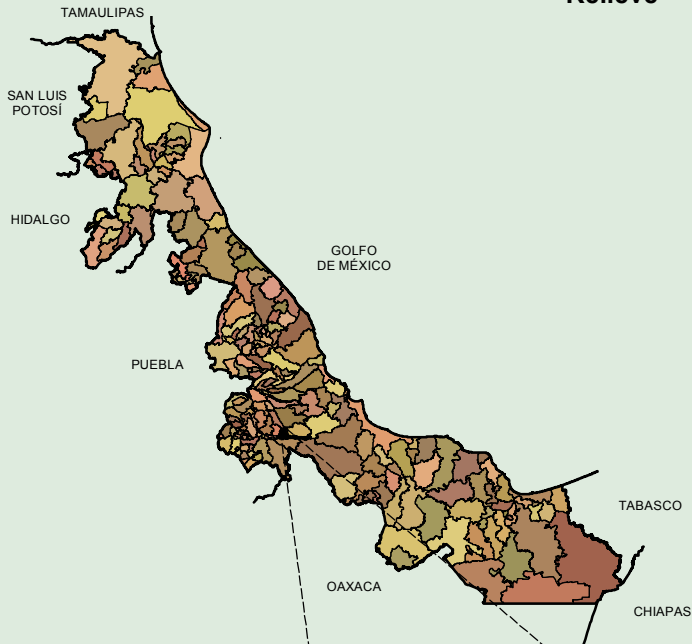
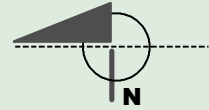
Escala Gráfica
(Kilómetros)



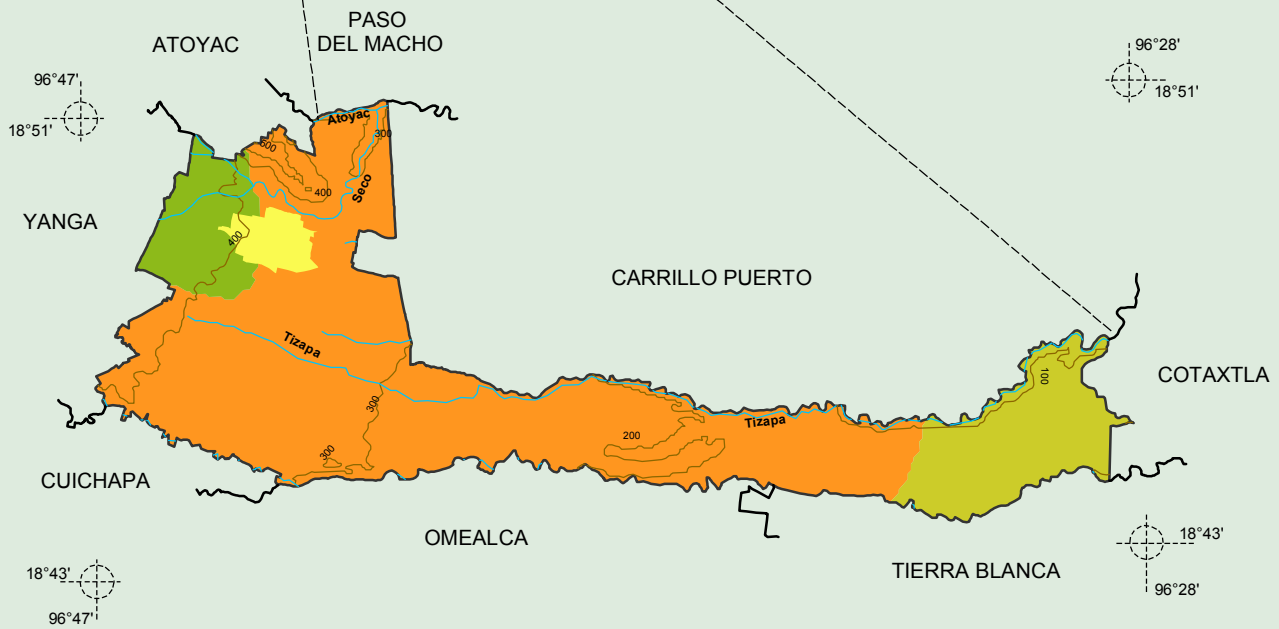
Fuente: INEGI. *Marco Geoestadístico 2010, versión 4.3.*
INEGI. Información Topográfica Digital Escala 1:250 000 serie III.

**Compendio de información geográfica municipal de los Estados Unidos Mexicanos
Cuitláhuac, Veracruz de Ignacio de la Llave**

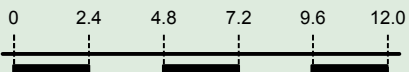
Relieve



Simbología	
	Curva de nivel
	Corriente de agua
	Lomerío
	Llanura
	Valle
	Zona urbana



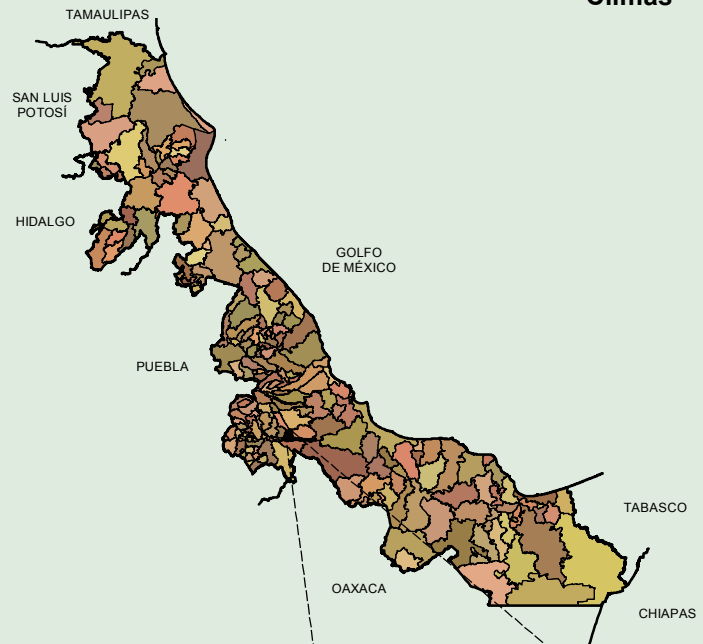
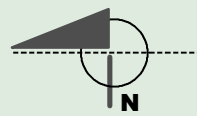
Escala Gráfica
(Kilómetros)



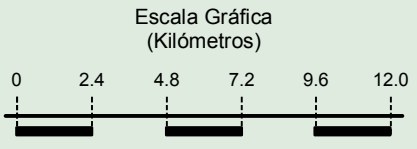
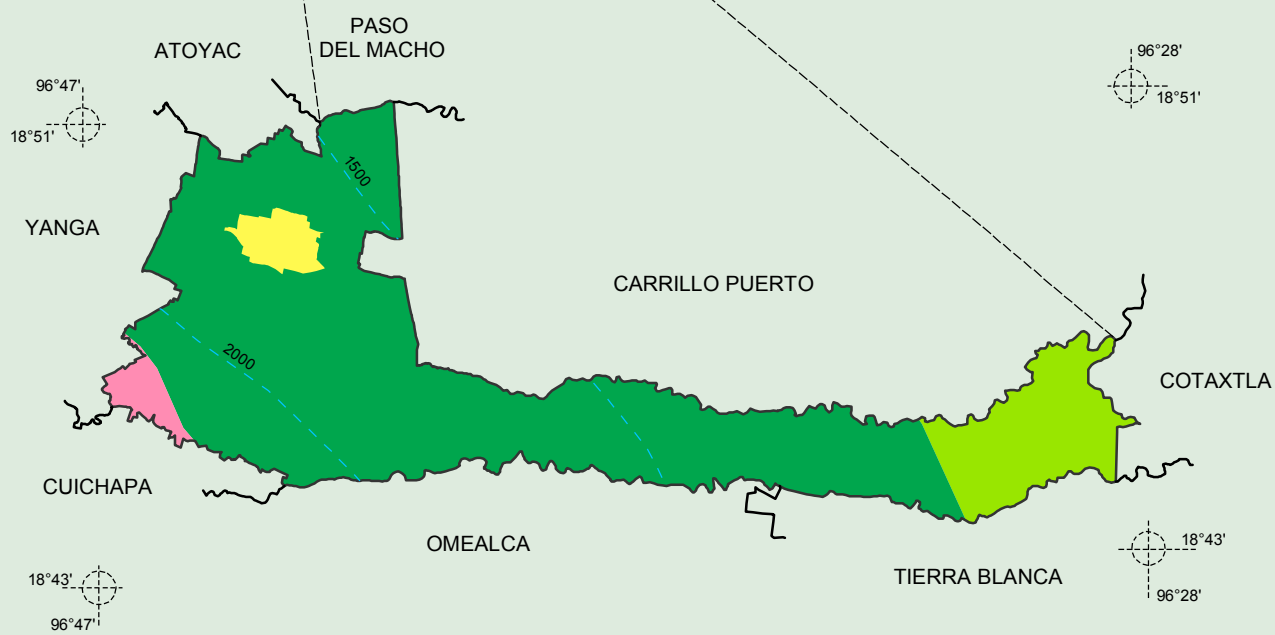
Fuente: INEGI. *Marco Geoestadístico 2010, versión 4.3.*
 INEGI. Información Topográfica Digital Escala 1:250 000 serie III.
 INEGI. Continuo Nacional del Conjunto de Datos Geográficos de la Carta Fisiográfica 1:1 000 000, serie I.
 INEGI-CONAGUA. 2007. Mapa de la Red Hidrográfica Digital de México escala 1:250 000. México.

**Compendio de información geográfica municipal de los Estados Unidos Mexicanos
Cuitláhuac, Veracruz de Ignacio de la Llave**

Climas



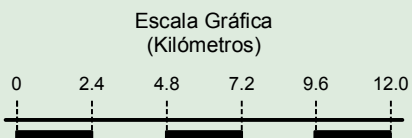
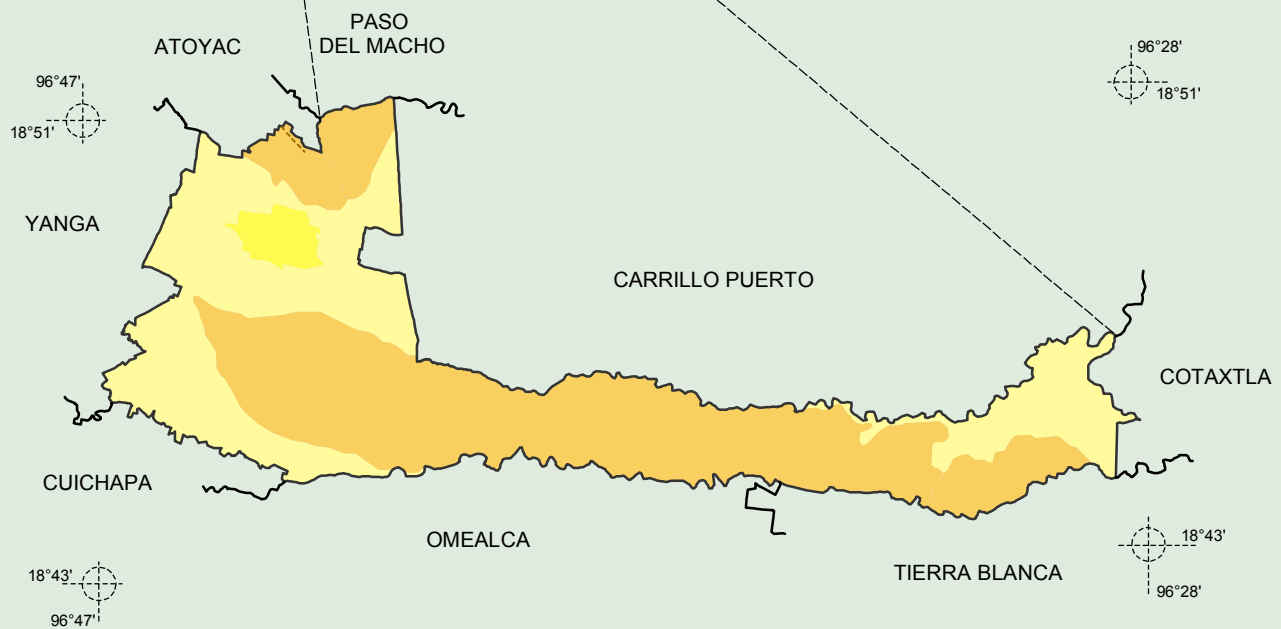
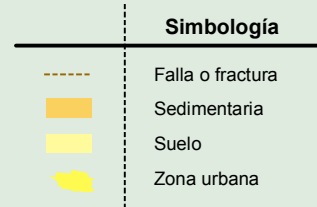
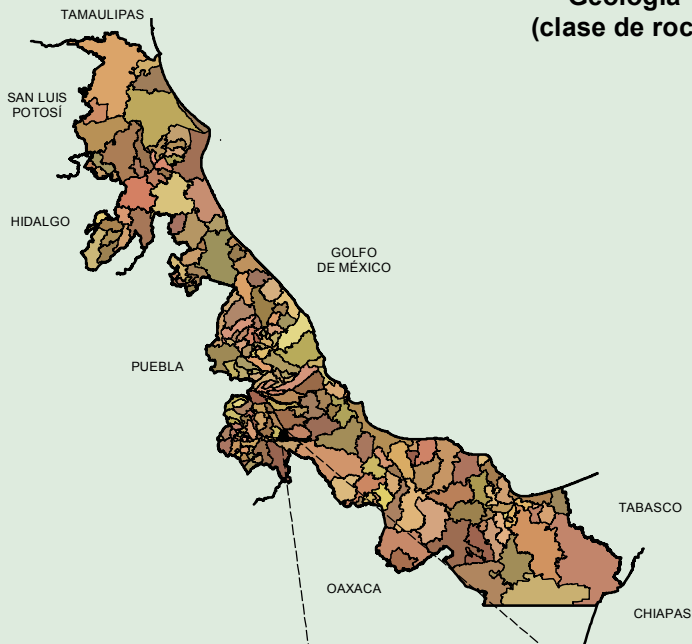
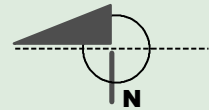
Simbología	
	Isoyeta en mm
	Cálido subhúmedo con lluvias en verano, de mayor humedad
	Cálido subhúmedo con lluvias en verano, de humedad media
	Cálido húmedo con abundantes lluvias en verano
	Zona urbana



Fuente: INEGI. Marco Geoestadístico 2010, versión 4.3.
INEGI. Continuo Nacional del Conjunto de Datos Geográficos de las Cartas de Climas y Precipitación Total Anual 1:1 000 000, serie I.

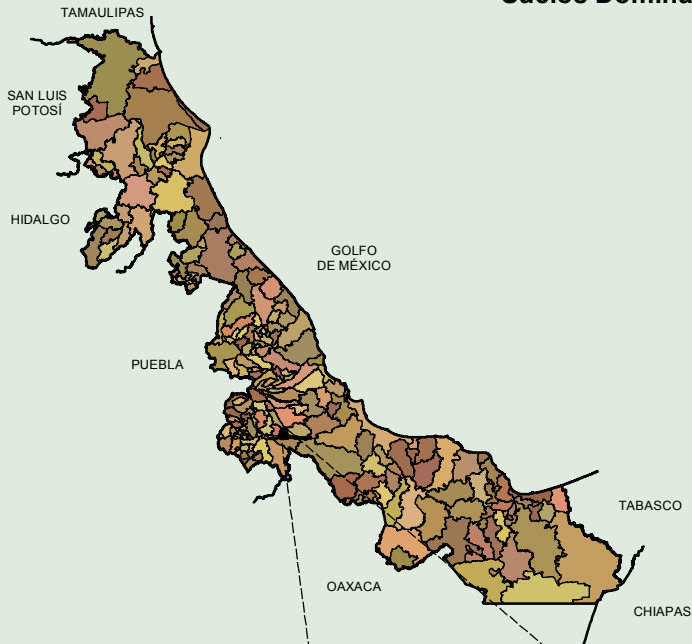
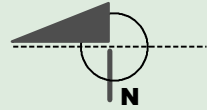
INEGI. Compendio de información geográfica municipal 2010. Cuitláhuac, Veracruz de Ignacio de la Llave. 2010

**Geología
 (clase de roca)**

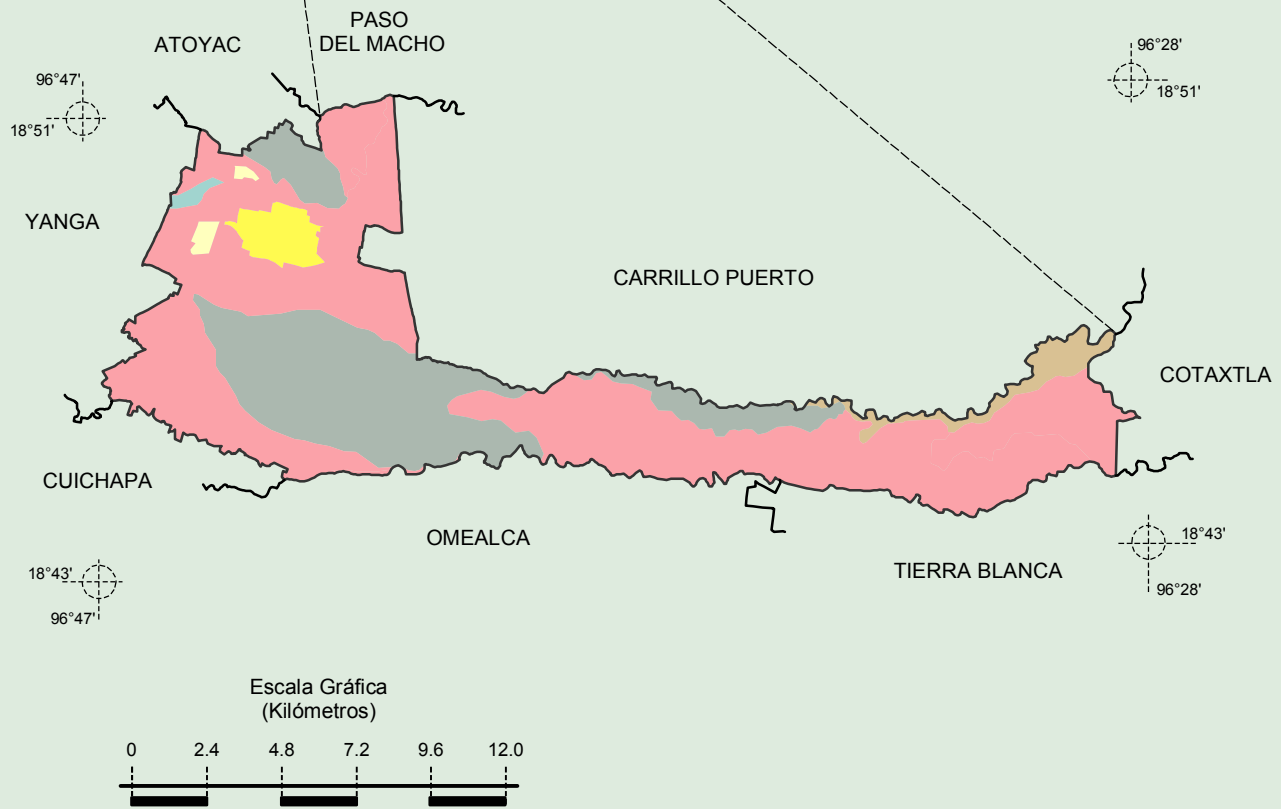


Fuente: INEGI. *Marco Geoestadístico 2010, versión 4.3.*
 INEGI. Continuo Nacional del Conjunto de Datos Geográficos de la Carta Geológica 1:250 000, serie I.

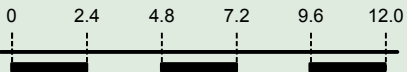
Suelos Dominantes



Simbología	
	Fluvisol
	Leptosol
	Phaeozem
	Vertisol
	No aplicable
	Zona urbana

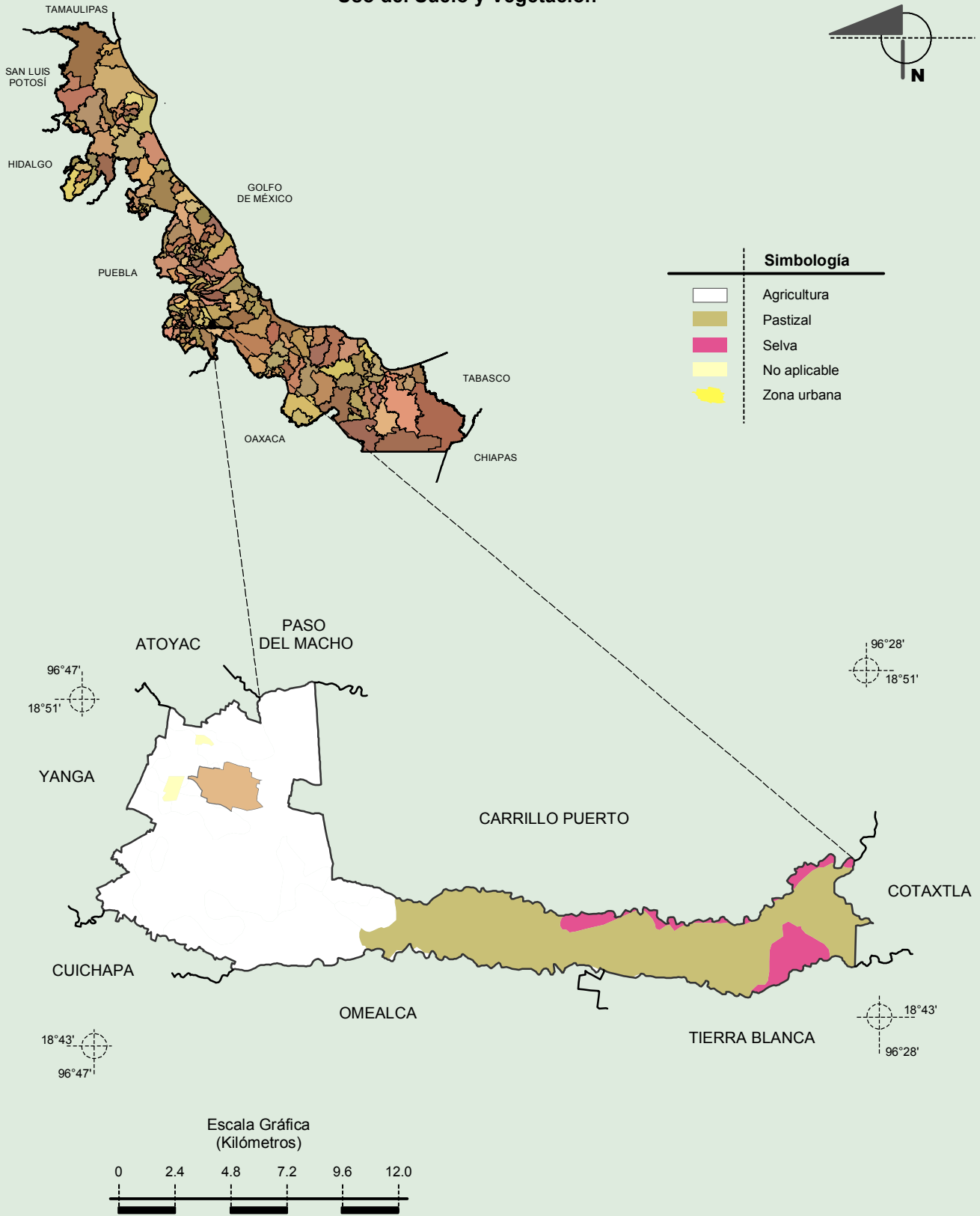
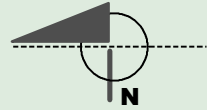


Escala Gráfica
(Kilómetros)



Fuente: INEGI. *Marco Geoestadístico 2010, versión 4.3.*
 INEGI. Conjunto de Datos Vectorial Edafológico, Escala 1:250 000, Serie II (Continuo Nacional).

Uso del Suelo y Vegetación



Fuente: INEGI. *Marco Geoestadístico 2010, versión 4.3.*
 INEGI. Conjunto de Datos Vectoriales de Uso del Suelo y Vegetación Serie III Escala 1:250 000.