



Compendio de información geográfica municipal 2010

Chacaltianguis

Veracruz de Ignacio de la Llave



**Compendio de información geográfica municipal de los
Estados Unidos Mexicanos
Chacaltianguis, Veracruz de Ignacio de la Llave
clave geoestadística 30054**

Ubicación geográfica	Coordenadas y altitud	Colindancias	Otros datos
	Entre los paralelos 18° 05' y 18° 21' de latitud norte; los meridianos 95° 43' y 95° 55' de longitud oeste; altitud entre 5 y 60 m.	Colinda al norte con los municipios de Cosamaloapan de Carpio y Carlos A. Carrillo; al este con los municipios de Carlos A. Carrillo y José Azueta; al sur con el municipio de José Azueta, el Estado de Oaxaca y el municipio de Tuxtilla; al oeste con los municipios de Tuxtilla y Cosamaloapan de Carpio.	Ocupa el 0.41% de la superficie del estado. Cuenta con 99 localidades y una población total de 11 683 habitantes http://mapserver.inegi.org.mx/mgn2k/ ; resultado del censo 2010.

Fisiografía	Provincia	Subprovincia	Sistemas de topofomas
	Llanura Costera del Golfo Sur (100%)	Llanura Costera Veracruzana (100%)	Llanura aluvial costera inundable (76.50%) y Llanura aluvial con lomerío (23.50%)

Clima	Rango de temperatura	Rango de precipitación	Clima
	24 – 28 °C	1 400 – 1 600 mm	Cálido subhúmedo con lluvias en verano, de mayor humedad (95.82%) y Cálido subhúmedo con lluvias en verano, de humedad media (4.18%)

Geología	Periodo	Roca	Sitios de interés
	Cuaternario (56.81%) y Neógeno (38.19%)	Sedimentaria: conglomerado (38.19%) Suelo: aluvial (56.81%)	Banco de material

Nota: el porcentaje faltante corresponde a Zona Urbana con (0.43%), Cuerpos de Agua con (4.40%) y con (0.17%).

Edafología	Suelo dominante
	Phaeozem (44.69%), Gleysol (38.32%), Luvisol (5.93%), Vertisol (5.41%) y Cambisol (0.65%)

Nota: el porcentaje faltante corresponde a Zona Urbana con (0.43%), Cuerpos de Agua con (4.40%) y NA (0.17%).

	Región hidrológica	Cuenca	Subcuenca	Corrientes de agua	Cuerpos de agua
Hidrografía	Papaloapan (100%)	R. Papaloapan (100%)	R. Obispo (85.42%) y R. Blanco (14.58%)	Perennes: Sesecapan y Obispo	Perennes (5%): Laguna Cujuliapan, Lagarto, El Burro, San Pablo, Socorro y Río Papaloapan

Uso del suelo y vegetación	Uso del suelo	Vegetación
	Agricultura (79.71%) y zona urbana (0.43%)	Pastizal (12.26%), selva (1.84%) y tular (0.63%)

Nota: el porcentaje faltante corresponde a Cuerpos de Agua con (4.40%) y NA (0.73%).

Uso potencial de la tierra	Agrícola	Pecuario
	Para la agricultura mecanizada continua (50.03%) Para la agricultura mecanizada estacional (36.88%) Para la agricultura con tracción animal continua (8.09%) No apta para la agricultura (5.00%)	Para el establecimiento de praderas cultivadas con maquinaria agrícola (50.03%) Para el establecimiento de praderas cultivadas con tracción animal (8.09%) Para el aprovechamiento de la vegetación de pastizal (1.03%) Para el aprovechamiento de la vegetación natural diferente del pastizal (34.96%) No apta para uso pecuario (5.89%)

Zona urbana	La zona urbana está creciendo sobre suelo aluvial del Cuaternario, en llanura aluvial con lomerío; sobre áreas donde originalmente había suelo denominado Gleysol; tiene clima cálido subhúmedo con lluvias en verano, de mayor humedad, y está creciendo sobre terrenos previamente ocupados por agricultura.
--------------------	--

Zonas arqueológicas y monumentos históricos	Se considera monumento histórico la Torre donde se conserva un antiguo reloj (público), una parroquia católica y el teatro Amado Nervo.
--	---

Fuente: www.inafed.gob.mx/wb2/ELOCAL/ELOC_Enciclopedia

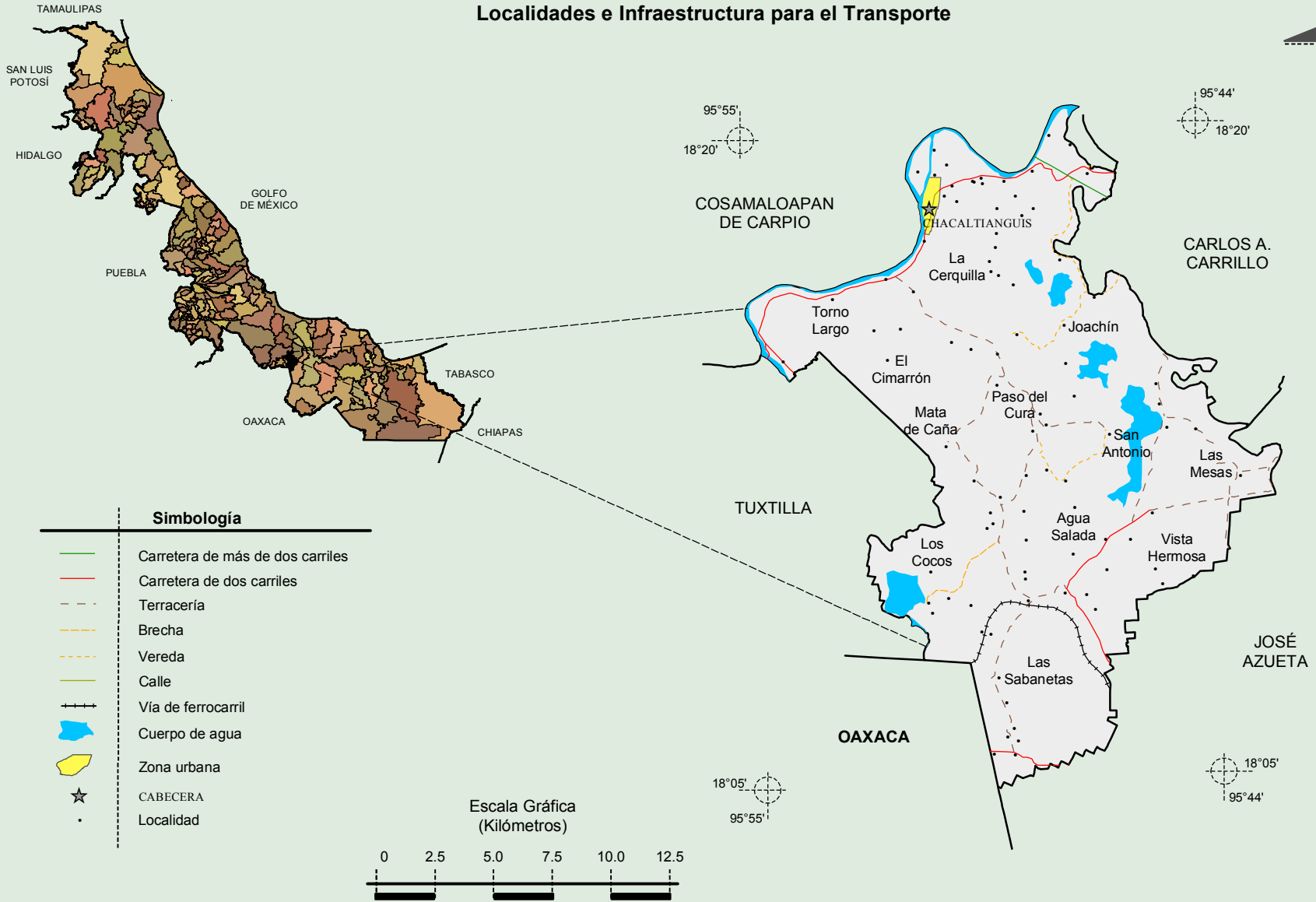
Hablantes de lengua indígena	Dialecto	Número de personas
	Mixteca, Náhuatl, Zapoteca, Maya, Cuicateco y No especificado	31

Fuente: INEGI. Veracruz de Ignacio de la Llave. II Censo de Población y Vivienda, 2005. Tabulados básicos

	Artesanías	Gastronomía	Música
Cultura popular	Las artesanías que se elaboran en el municipio son la rejilla, bordado y tallado de madera.	Los platillos más representativos del municipio son: Barbacoa, Tapistes, Tamales de masa, Mole y pipian.	Es típico del municipio el danzón y música folklórica.

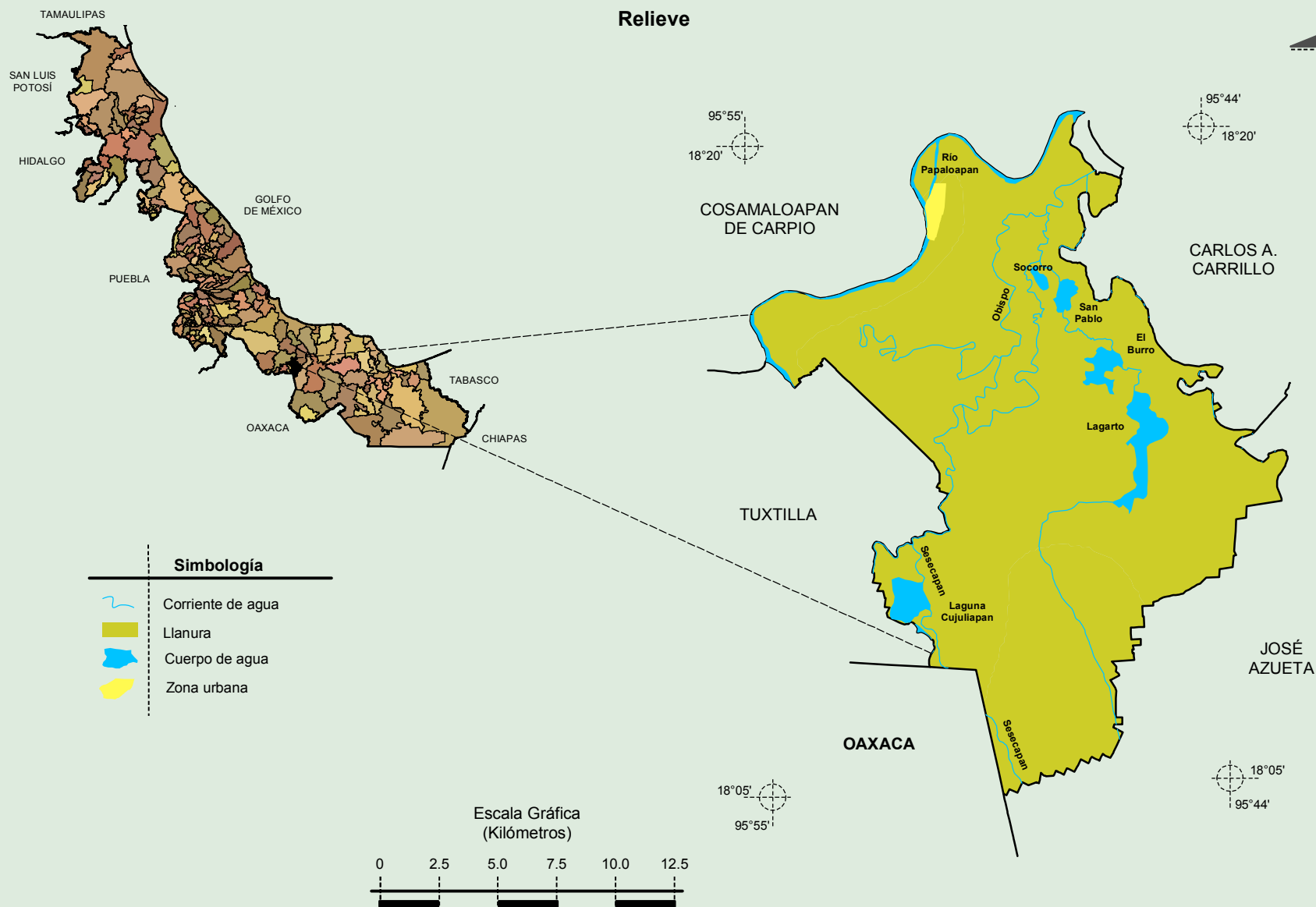
Fuente: www.inafed.gob.mx/wb2/ELOCAL/ELOC_Enciclopedia

**Compendio de información geográfica municipal de los Estados Unidos Mexicanos
Chacaltianguis, Veracruz de Ignacio de la Llave**



Fuente: INEGI. *Marco Geoestadístico 2010, versión 4.3.*
INEGI. Información Topográfica Digital Escala 1:250 000 serie II y III.

Compendio de información geográfica municipal de los Estados Unidos Mexicanos Chacaltianguis, Veracruz de Ignacio de la Llave



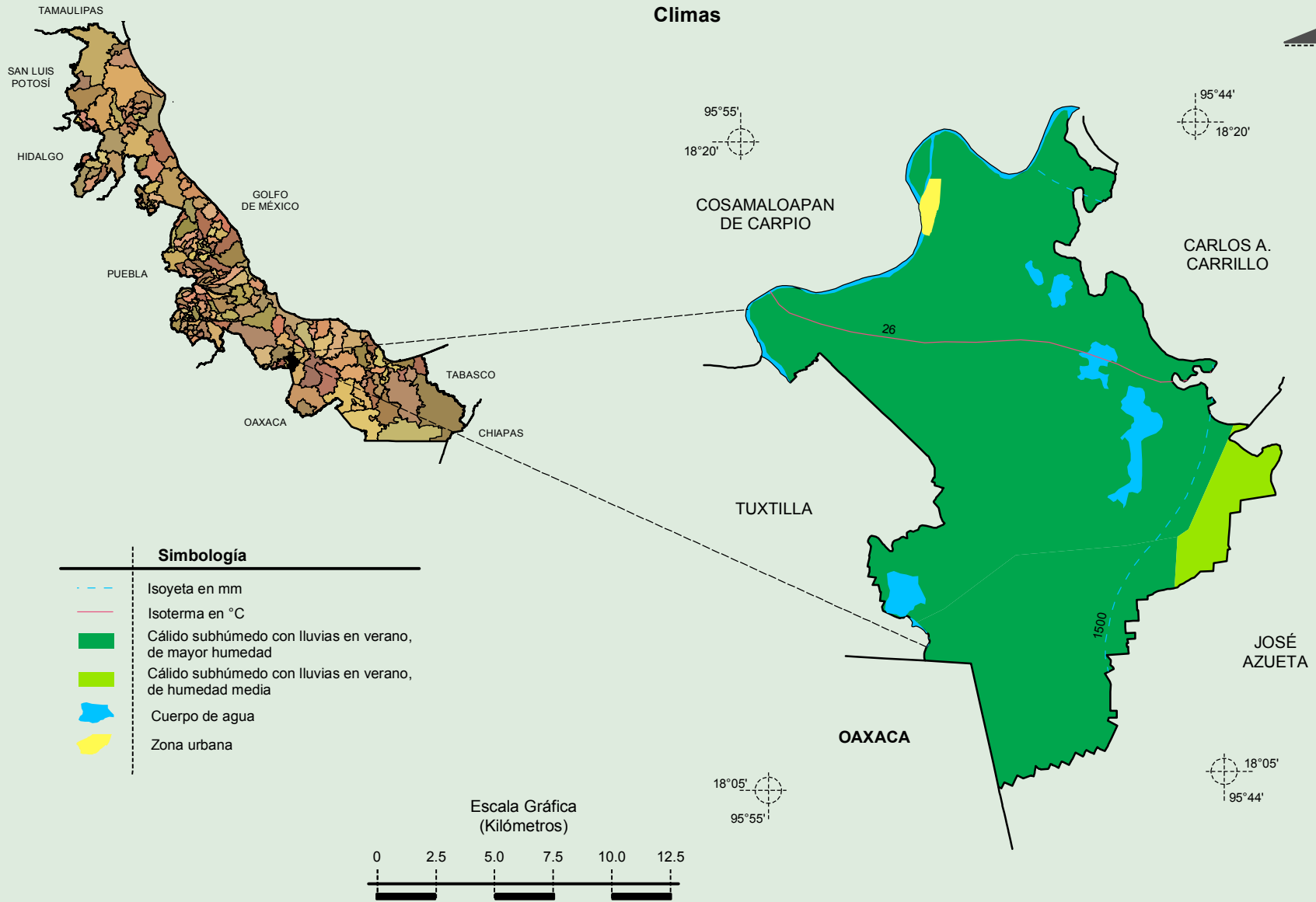
Fuente: INEGI. *Marco Geoestadístico 2010, versión 4.3.*

INEGI. Información Topográfica Digital Escala 1:250 000 serie II.

INEGI. Continuo Nacional del Conjunto de Datos Geográficos de la Carta Fisiográfica 1:1 000 000, serie I.

INEGI-CONAGUA. 2007. Mapa de la Red Hidrográfica Digital de México escala 1:250 000. México.

Compendio de información geográfica municipal de los Estados Unidos Mexicanos Chacaltianguis, Veracruz de Ignacio de la Llave

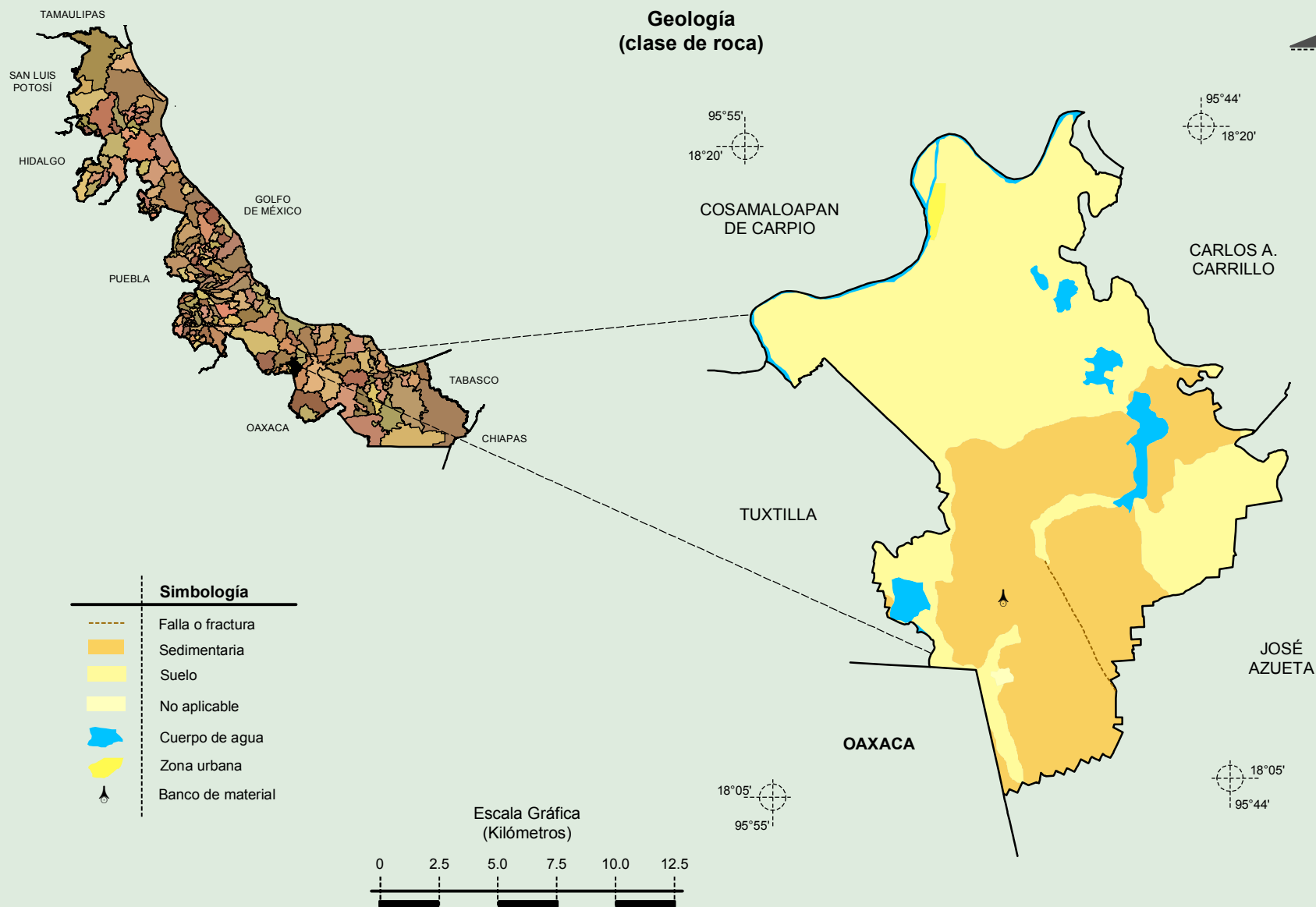


Fuente: INEGI. *Marco Geoestadístico 2010, versión 4.3.*

INEGI. Información Topográfica Digital Escala 1:250 000 serie II.

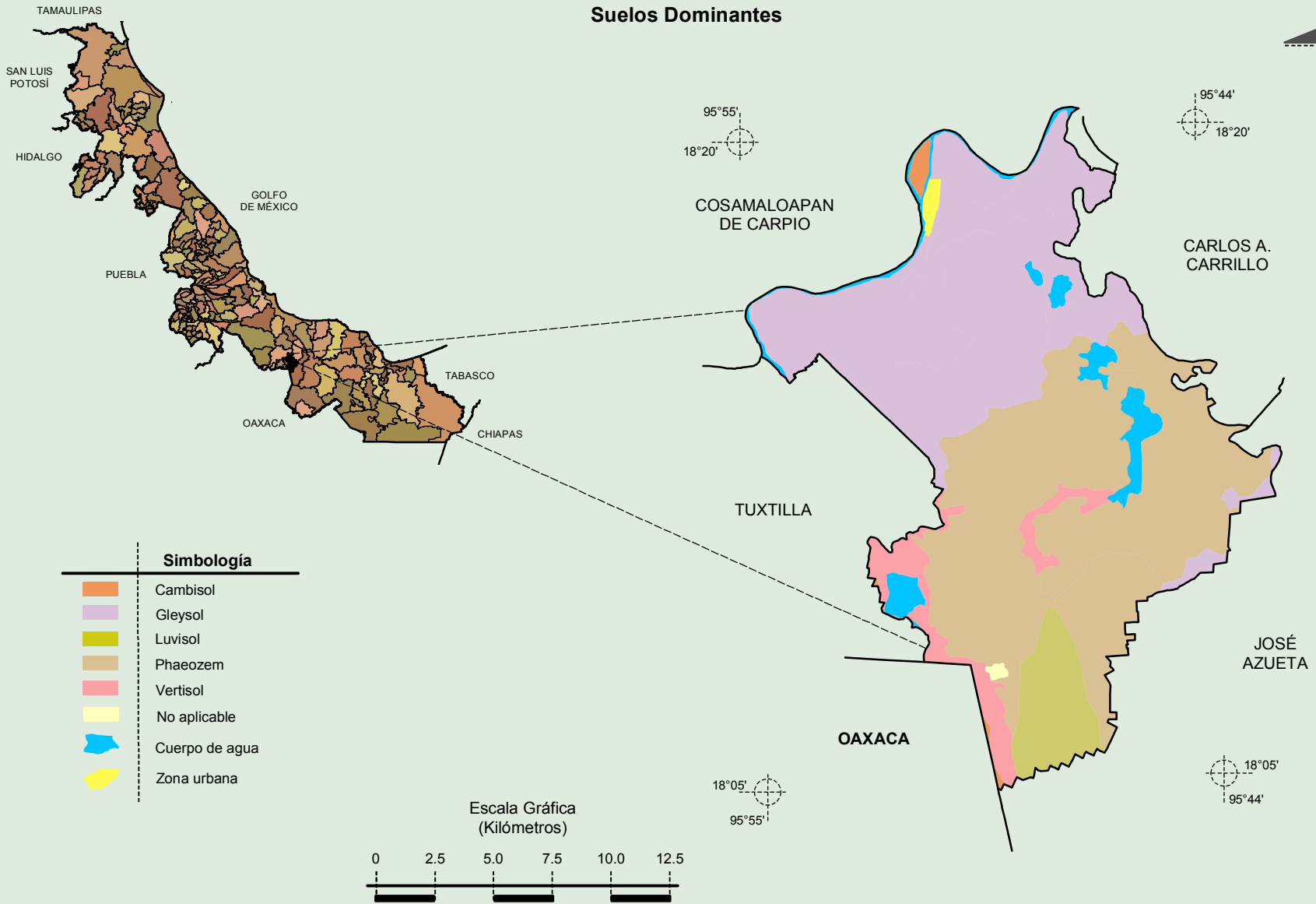
INEGI. Continuo Nacional del Conjunto de Datos Geográficos de las Cartas de Climas, Precipitación Total Anual y Temperatura Media Anual 1:1 000 000, serie I.

**Compendio de información geográfica municipal de los Estados Unidos Mexicanos
Chacaltianguis, Veracruz de Ignacio de la Llave**



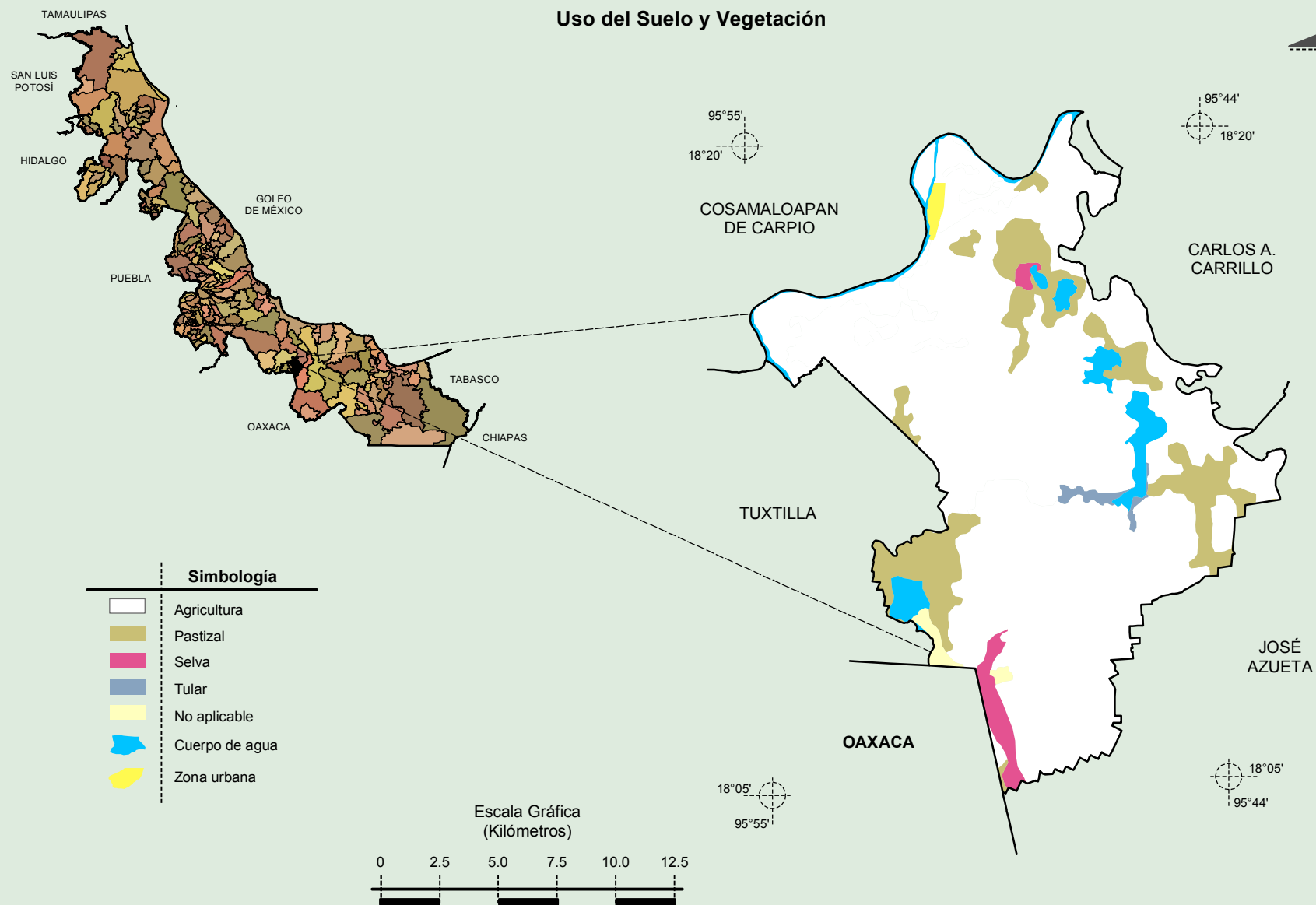
Fuente: INEGI. *Marco Geoestadístico 2010, versión 4.3.*
 INEGI. Información Topográfica Digital Escala 1:250 000 serie II.
 INEGI. Continuo Nacional del Conjunto de Datos Geográficos de la Carta Geológica 1:250 000, serie I.

Compendio de información geográfica municipal de los Estados Unidos Mexicanos Chacaltianguis, Veracruz de Ignacio de la Llave



Fuente: INEGI. *Marco Geoestadístico 2010, versión 4.3.*
 INEGI. Información Topográfica Digital Escala 1:250 000 serie II.
 INEGI. Conjunto de Datos Vectorial Edafológico, Escala 1:250 000, Serie II (Continuo Nacional).

**Compendio de información geográfica municipal de los Estados Unidos Mexicanos
Chacaltianguis, Veracruz de Ignacio de la Llave**



Fuente: INEGI. *Marco Geoestadístico 2010, versión 4.3.*
 INEGI. Información Topográfica Digital Escala 1:250 000 serie II.
 INEGI. Conjunto de Datos Vectoriales de Uso del Suelo y Vegetación Serie III Escala 1:250 000.