



Compendio de información geográfica municipal 2010

Chalma

Veracruz de Ignacio de la Llave



**Compendio de información geográfica municipal de los
Estados Unidos Mexicanos
Chalma, Veracruz de Ignacio de la Llave
clave geoestadística 30055**

Ubicación geográfica	Coordenadas y altitud	Colindancias	Otros datos
	Entre los paralelos 21° 08' y 21° 16' de latitud norte; los meridianos 98° 12' y 98° 27' de longitud oeste; altitud entre 60 y 300 m.	El municipio de Chalma geográficamente esta dividido en dos áreas: La principal colinda al norte con los municipios de Chiconamel y Platón Sánchez; al este con el municipio de Platón Sánchez, el estado de Hidalgo y el municipio de Chiconamel; al sur con el municipio de Chiconamel y el estado de Hidalgo; al oeste con el estado de Hidalgo y el municipio de Chiconamel. La otra parte colinda al norte con los municipios de Platón Sánchez y Tantoyuca; al este con el municipio de Tantoyuca y el Estado de Hidalgo; al sur con el estado de Hidalgo; al oeste con el estado de Hidalgo y el municipio de Platón Sánchez.	Ocupa el 0.21% de la superficie del estado. Cuenta con 98 localidades y una población total de 12 626 habitantes http://mapserver.inegi.org.mx/mgn2k/ ; resultado del censo 2010.

Fisiografía	Provincia	Subprovincia	Sistemas de topoformas
	Llanura Costera del Golfo Norte (88.96%) y Sierra Madre Oriental (11.04%)	Llanuras y Lomeríos (88.96%) y Discontinuidad fisiográfica (Carso Huasteco 11.04%)	Lomerío típico (56.87%), Valle con llanuras (32.09%) y Sierra alta escarpada (11.04%)

Clima	Rango de temperatura	Rango de precipitación	Clima
	22 – 26°C	1 400 – 1 600 mm	Semicálido húmedo con abundantes lluvias en verano (81.83%) y cálido subhúmedo con lluvias en verano (18.17%)

Geología	Periodo	Roca	Sitios de interés
	Paleógeno (64.57%) y Cuaternario (34.46%)	Sedimentaria: lutita-arenisca (64.57%) Suelo: aluvial (34.46%)	No disponible

Nota: el porcentaje faltante corresponde a Zona Urbana con (0.60%) y NA con (0.37%).

Edafología	Suelo dominante
	Leptosol (60.50%), Vertisol (28.43%) y Phaeozem (10.11%)

Nota: el porcentaje faltante corresponde a Zona Urbana con (0.60%) y NA con (0.36%).

Hidrografía	Región hidrológica	Cuenca	Subcuenca	Corrientes de agua	Cuerpos de agua
	Pánuco (100%)	R. Moctezuma (100%)	R. Tempoal (39.82%), R. Los hules (37.25%) y R. Calabozo (22.93%)	Perennes: Calabozo, El Arroyo Sauzal, Frío, Los Hules y Tecoloco Intermitentes: Costa, Chalmano, El Ahuehuetl, La Providencia	No disponible

Uso del suelo y vegetación	Uso del suelo	Vegetación
	Agricultura (29.38%) y zona urbana (0.60%)	Pastizal (34.97%) y selva (34.68%)

Nota: el porcentaje faltante corresponde a NA (0.37%).

Uso potencial de la tierra	Agrícola	Pecuario
	Para la agricultura mecanizada continua (44.27%) Para la agricultura manual continua (48.66%) No apta para la agricultura (7.07%)	Para el establecimiento de praderas cultivadas con maquinaria agrícola (44.27%) No apta para el uso pecuario (55.73%)

Zona urbana	La zona urbana está creciendo sobre rocas sedimentarias del Paleógeno, en lomerío típico; sobre áreas donde originalmente había suelo denominado Leptosol; tiene clima semicálido húmedo con abundantes lluvias en verano, y está creciendo sobre terrenos previamente ocupados por pastizal.
--------------------	---

Zonas arqueológicas y monumentos históricos	No disponible
--	---------------

Fuente: www.inafed.gob.mx/wb2/ELOCAL/ELOC_Enciclopedia

Hablantes de lengua indígena	Dialecto	Número de personas
	Náhuatl, Huasteco, Otomí, Tzotzil, Maya, Chol y No especificado	4992

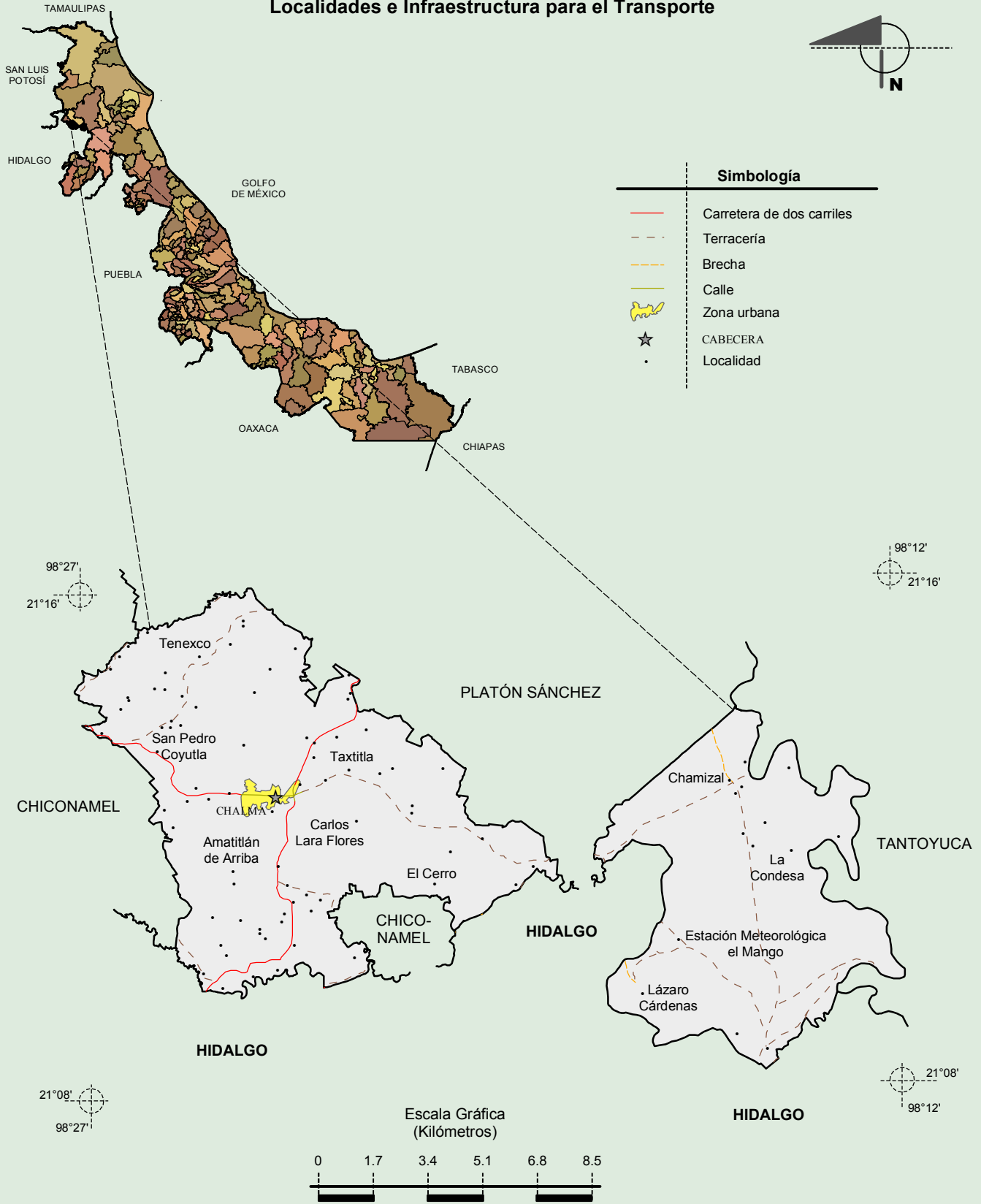
Fuente: INEGI. Veracruz de Ignacio de la Llave. *II Censo de Población y Vivienda, 2005. Tabulados básicos*

Cultura popular	Artesanías	Gastronomía	Música
	Se elaboran artesanías como las sillas de palma y los quesquenes.	Los platillos más representativos del municipio son el zacahuil (masa y carnes, condimentadas con chile color, chile seco y especias) y tamales.	Es típica del municipio la música folklórica interpretada por bandas de viento.

Fuente: www.inafed.gob.mx/wb2/ELOCAL/ELOC Enciclopedia

**Compendio de información geográfica municipal de los Estados Unidos Mexicanos
Chalma, Veracruz de Ignacio de la Llave**

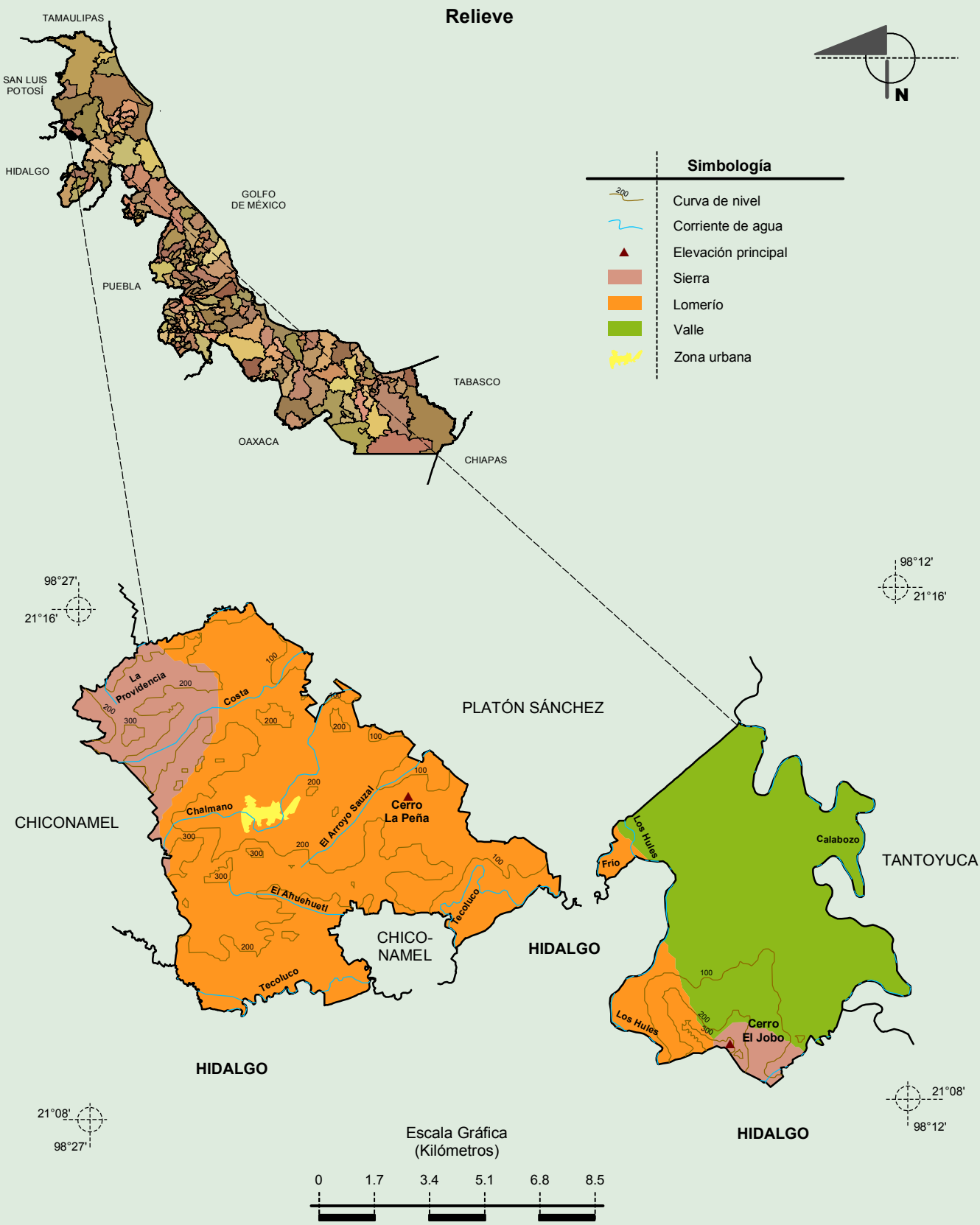
Localidades e Infraestructura para el Transporte



INEGI. Compendio de información geográfica municipal 2010. Chalma, Veracruz de Ignacio de la Llave. 2010

Fuente: INEGI. Marco Geoestadístico 2010, versión 4.3.
INEGI. Información Topográfica Digital Escala 1:250 000 serie III.

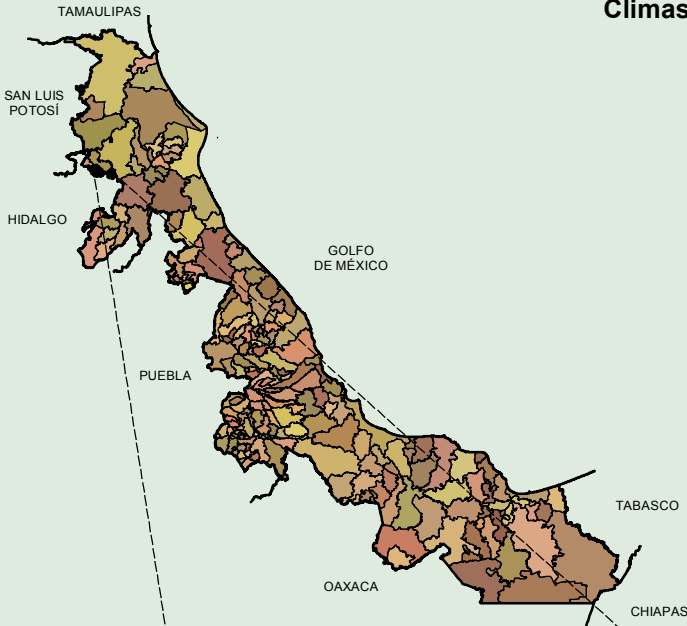
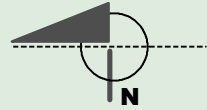
**Compendio de información geográfica municipal de los Estados Unidos Mexicanos
Chalma, Veracruz de Ignacio de la Llave**



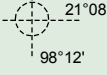
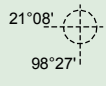
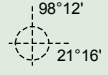
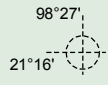
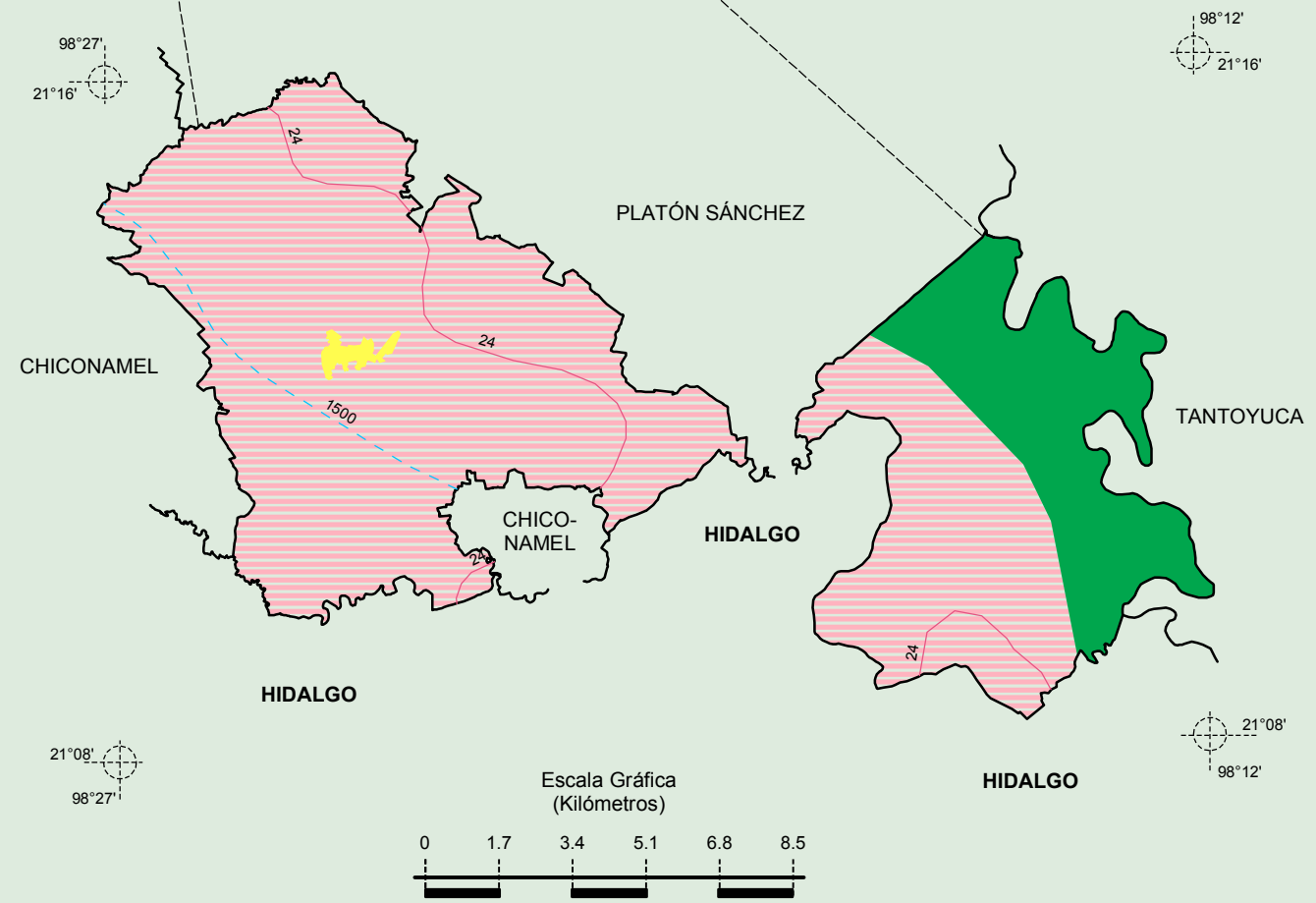
Fuente: INEGI. *Marco Geoestadístico 2010, versión 4.3.*
 INEGI. Información Topográfica Digital Escala 1:250 000 serie III.
 INEGI. Continuo Nacional del Conjunto de Datos Geográficos de la Carta Fisiográfica 1:1 000 000, serie I.
 INEGI-CONAGUA. 2007. Mapa de la Red Hidrográfica Digital de México escala 1:250 000. México.

**Compendio de información geográfica municipal de los Estados Unidos Mexicanos
Chalma, Veracruz de Ignacio de la Llave**

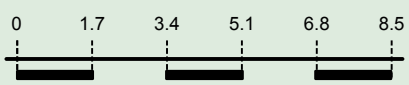
Climas



Simbología	
	Isoyeta en mm
	Isoterma en °C
	Cálido subhúmedo con lluvias en verano
	Semicálido húmedo con abundantes lluvias en verano
	Zona urbana



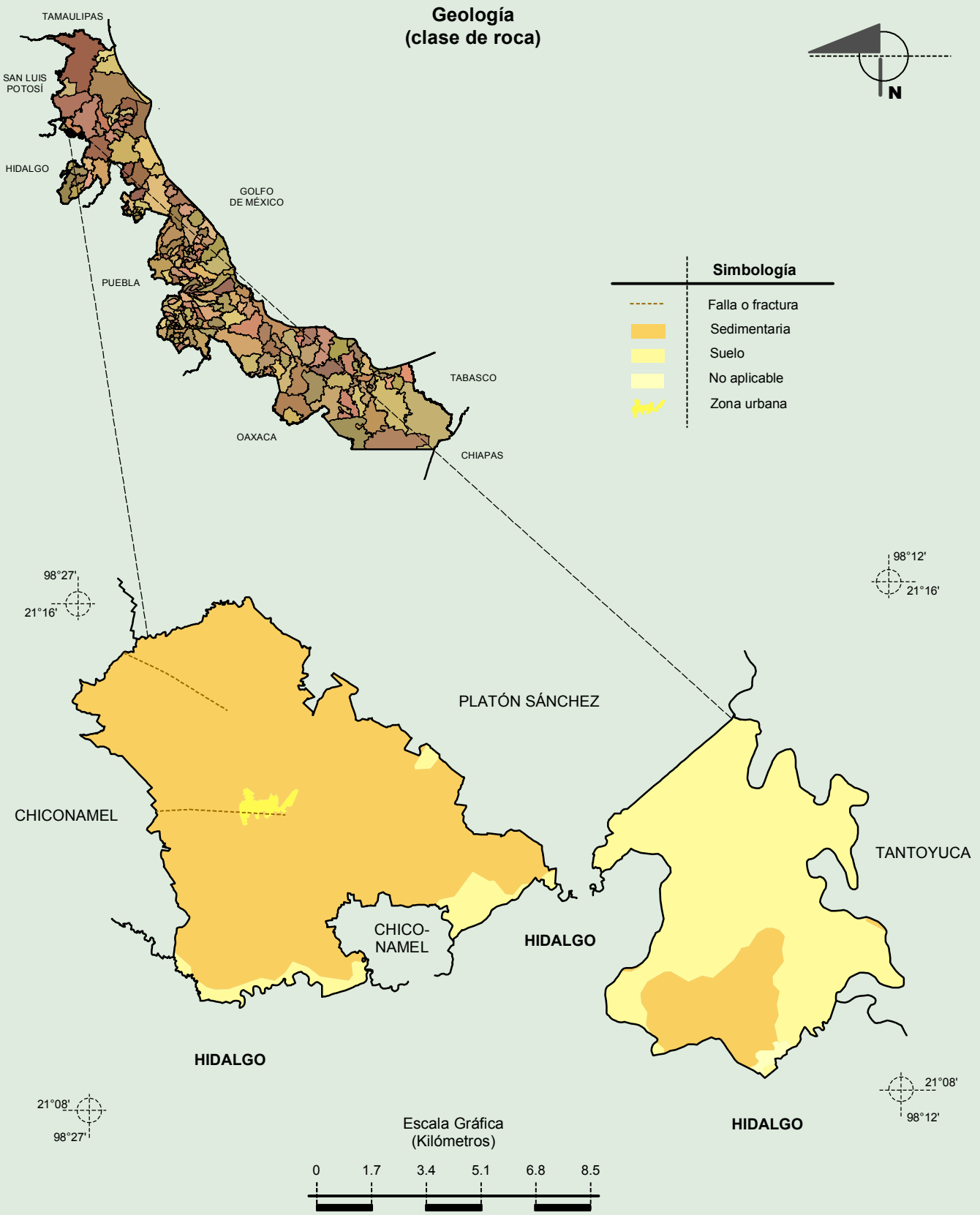
Escala Gráfica
(Kilómetros)



INEGI. Compendio de información geográfica municipal 2010. Chalma, Veracruz de Ignacio de la Llave. 2010

Fuente: INEGI. *Marco Geoestadístico 2010, versión 4.3.*
INEGI. Continuo Nacional del Conjunto de Datos Geográficos de las Cartas de Climas, Precipitación Total Anual y Temperatura Media Anual 1:1 000 000, serie I.

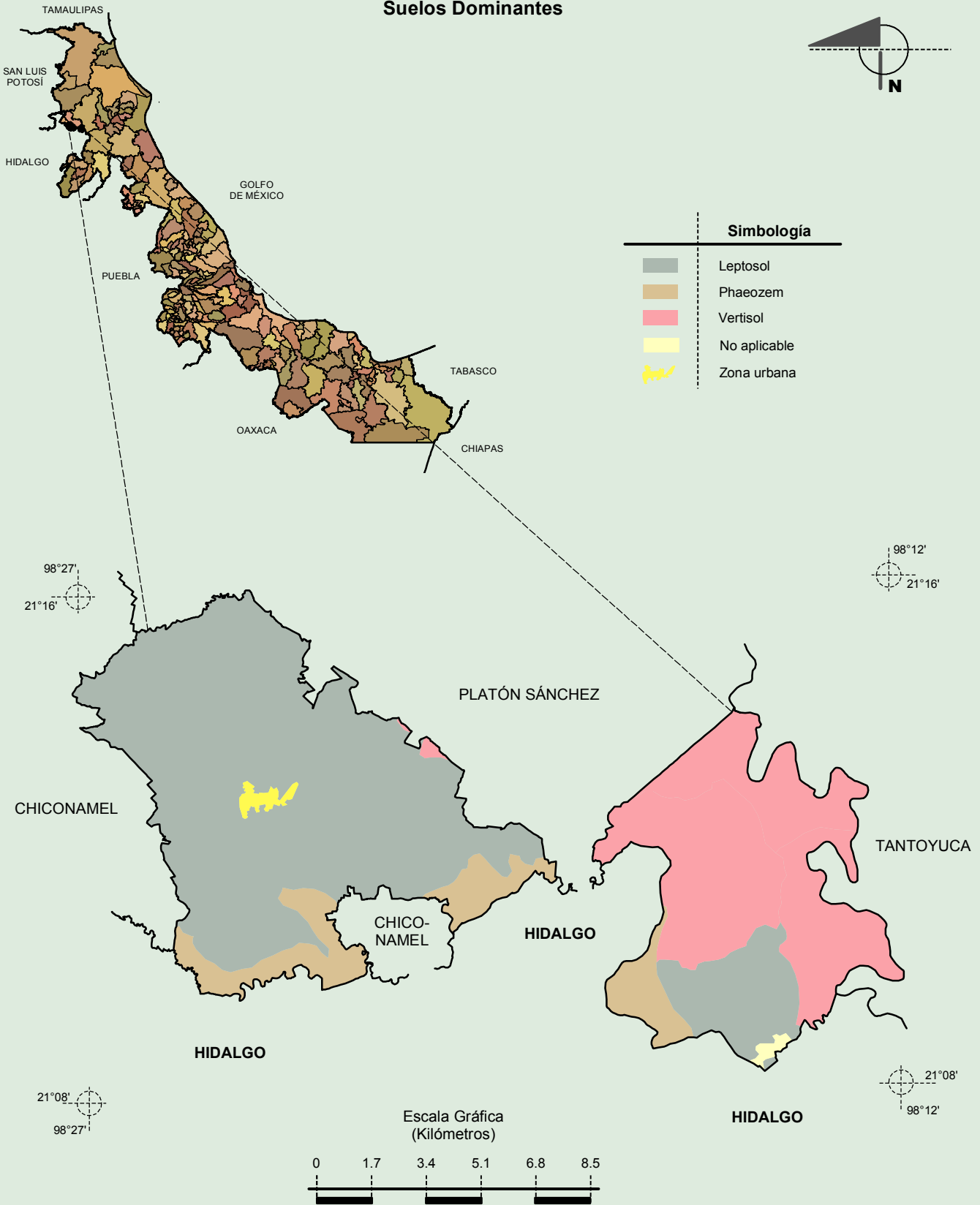
**Compendio de información geográfica municipal de los Estados Unidos Mexicanos
Chalma, Veracruz de Ignacio de la Llave**



Fuente: INEGI. *Marco Geoestadístico 2010, versión 4.3.*
 INEGI. Continuo Nacional del Conjunto de Datos Geográficos de la Carta Geológica 1:250 000, serie I.

**Compendio de información geográfica municipal de los Estados Unidos Mexicanos
Chalma, Veracruz de Ignacio de la Llave**

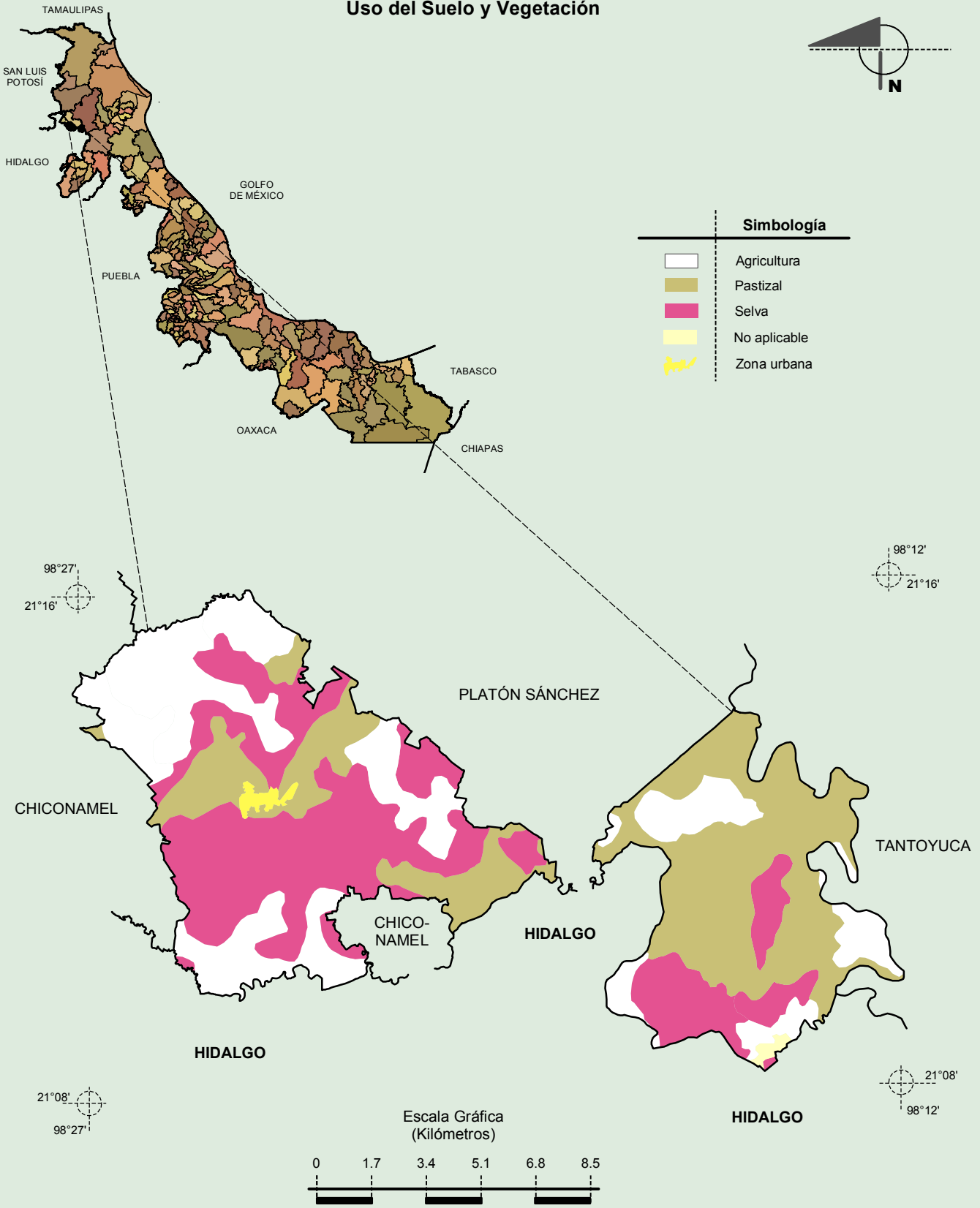
Suelos Dominantes



Fuente: INEGI. *Marco Geoestadístico 2010, versión 4.3.*
INEGI. Conjunto de Datos Vectorial Edafológico, Escala 1:250 000, Serie II (Continuo Nacional).

**Compendio de información geográfica municipal de los Estados Unidos Mexicanos
Chalma, Veracruz de Ignacio de la Llave**

Uso del Suelo y Vegetación



Fuente: INEGI. *Marco Geoestadístico 2010, versión 4.3.*
INEGI. Conjunto de Datos Vectoriales de Uso del Suelo y Vegetación Serie III Escala 1:250 000.