



Compendio de información geográfica municipal 2010

Chiconamel

Veracruz de Ignacio de la Llave



**Compendio de información geográfica municipal de los
Estados Unidos Mexicanos
Chiconamel, Veracruz de Ignacio de la Llave
clave geoestadística 30056**

Ubicación geográfica	Coordenadas y altitud	Colindancias	Otros datos
	Entre los paralelos 21° 10' y 21° 20' de latitud norte; los meridianos 98° 20' y 98° 32' de longitud oeste; altitud entre 40 y 400 m.	El municipio de Chiconamel geográficamente está dividido en dos áreas: La principal Colinda al norte con el estado de Hidalgo y los municipios de Platón Sánchez y Chalma; al este con el municipio de Chalma; al sur con el municipio de Chalma y el estado de Hidalgo; al oeste con el estado de Hidalgo. La otra parte colinda al norte con el municipio de Chalma; al este con el municipio de Chalma y el estado de Hidalgo; al sur con el estado de Hidalgo y el municipio de Chalma; al oeste con el municipio de Chalma.	Ocupa el 0.13% de la superficie del estado. Cuenta con 61 localidades y una población total de 6 752 habitantes http://mapserver.inegi.org.mx/mgn2k/ ; resultado del censo 2010.

Fisiografía	Provincia	Subprovincia	Sistemas de topoformas
	Llanura Costera del Golfo Norte (75.53%) y Sierra Madre Oriental (24.47%)	Llanuras y Lomeríos (75.53%) y Carso Huasteco (Discontinuidad Fisiográfica) (24.47%)	Lomerío típico (75.53%), Sierra alta escarpada (23.33%) y Sierra baja (1.14%)

Clima	Rango de temperatura	Rango de precipitación	Clima
	22 – 26°C	1 400 – 1 600 mm	Semicálido húmedo con abundantes lluvias en verano (100%)

Geología	Periodo	Roca	Sitios de interés
	Paleógeno (70.70%) y Cuaternario (28.20%)	Sedimentaria: lutita-arenisca (70.70%) Suelo: aluvial (28.20%)	No disponible

Nota: el porcentaje faltante corresponde a Zona Urbana con (1.10%).

Edafología	Suelo dominante
	Leptosol (63.59%), Vertisol (25.17%) y Phaeozem (10.14%)

Nota: el porcentaje faltante corresponde a Zona Urbana con (1.10%).

	Región hidrológica	Cuenca	Subcuenca	Corrientes de agua	Cuerpos de agua
Hidrografía	Pánuco (100%)	R. Moctezuma (100%)	R. Tempoal (84.52%) y R. Los Hules (15.48%)	Perenne: Acamaluco y Tecoloco Intermitentes: Costa, Ahuehuetl, La Tortuga, Los Sabinos y Tacubaya	No disponible

Uso del suelo y vegetación	Uso del suelo	Vegetación
	Agricultura (31.76%) y zona urbana (1.10%)	Pastizal (40.34%) y selva (26.80%)

Uso potencial de la tierra	Agrícola	Pecuario
	Para la agricultura mecanizada continua (36.84%) Para la agricultura manual continua (62.06%) No apta para la agricultura (1.10%)	Para el establecimiento de praderas cultivadas con maquinaria agrícola (36.84%) Para el aprovechamiento de la vegetación natural diferente del pastizal (20.22%) No apta para uso pecuario (42.94%)

Zona urbana	La zona urbana está creciendo sobre rocas sedimentarias del Paleógeno y suelo aluvial del Cuaternario, en sierra alta escarpada; sobre áreas donde originalmente había suelos denominados Leptosol y Vertisol; tiene clima semicálido húmedo, y está creciendo sobre terrenos previamente ocupados por agricultura y pastizal.
--------------------	--

Zonas arqueológicas y monumentos históricos	Se cuenta con el monumento al Lic. Benito Juárez García en la plaza principal de la cabecera municipal.
--	---

Fuente: www.inafed.gob.mx/wb2/ELOCAL/ELOC_Enciclopedia

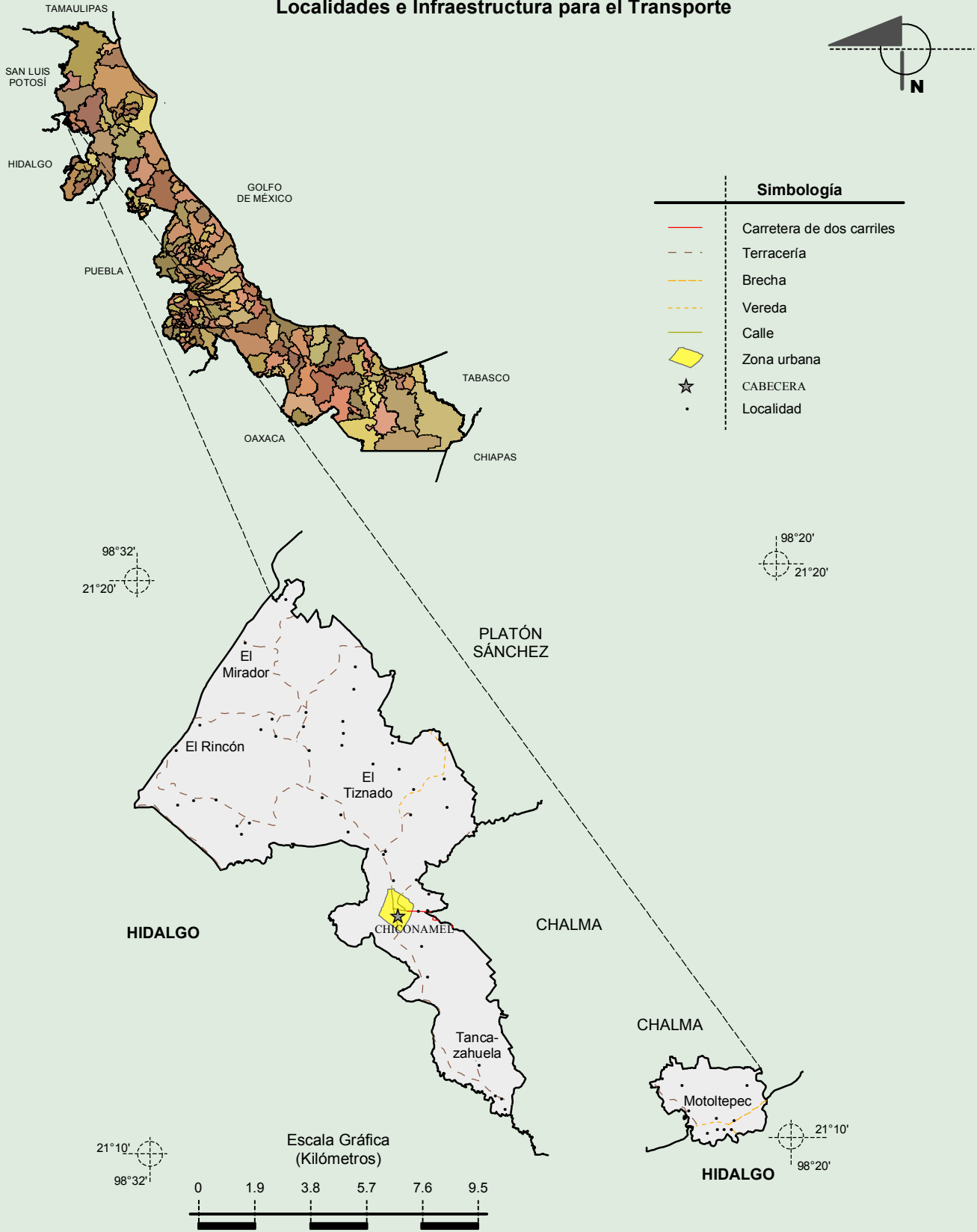
Hablantes de lengua indígena	Dialecto	Número de personas
	Náhuatl, Huasteco, Maya y No especificado	4104

Fuente: INEGI. Veracruz de Ignacio de la Llave. *II Censo de Población y Vivienda, 2005. Tabulados básicos*

Cultura popular	Artesanías	Gastronomía	Música
	En el municipio se elaboran artesanías como son: morrales, mecapales, caronas de ixtle, sombreros de palma y sillas de madera y palma.	Los platillos representativos del municipio son: zacahuil (masa, carnes, chiles y especias), bocoles, enchiladas, tamales, barbacoa y atole.	Es típica del municipio la música de viento y el huapango.

Fuente: www.inafed.gob.mx/wb2/ELOCAL/ELOC Enciclopedia

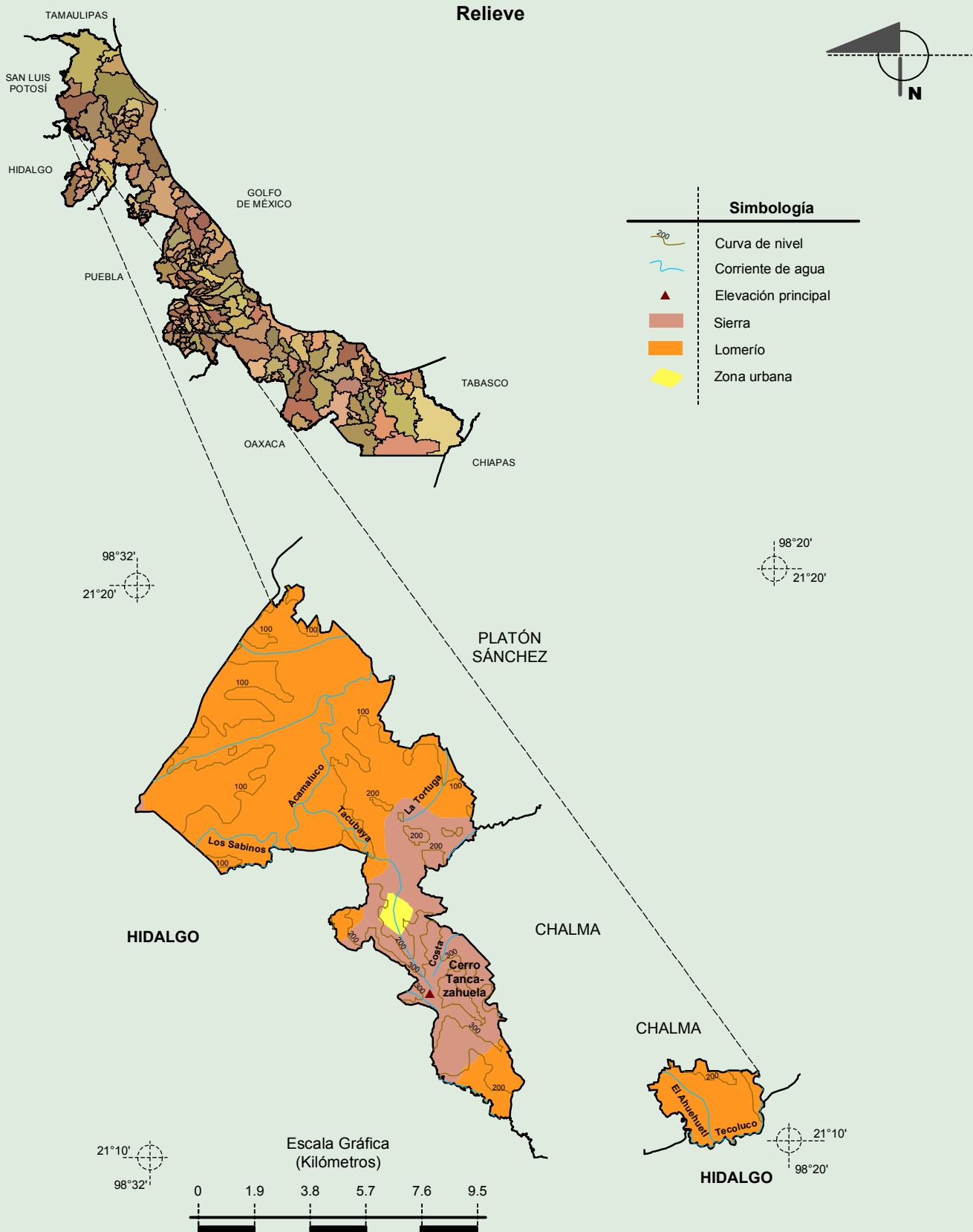
Localidades e Infraestructura para el Transporte



INEGI. Compendio de información geográfica municipal 2010. Chiconamel, Veracruz de Ignacio de la Llave. 2010

Fuente: INEGI. Marco Geoestadístico 2010, versión 4.3.
 INEGI. Información Topográfica Digital Escala 1:250 000 serie III.

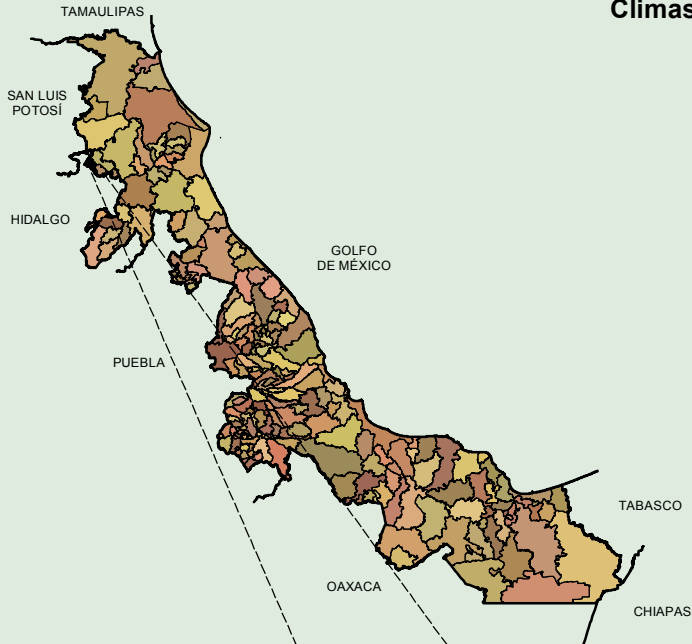
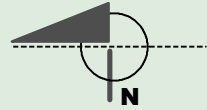
**Compendio de información geográfica municipal de los Estados Unidos Mexicanos
Chiconamel, Veracruz de Ignacio de la Llave**



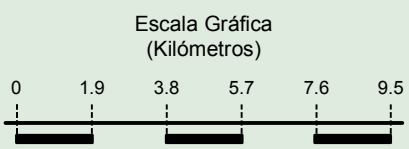
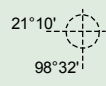
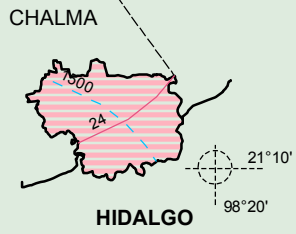
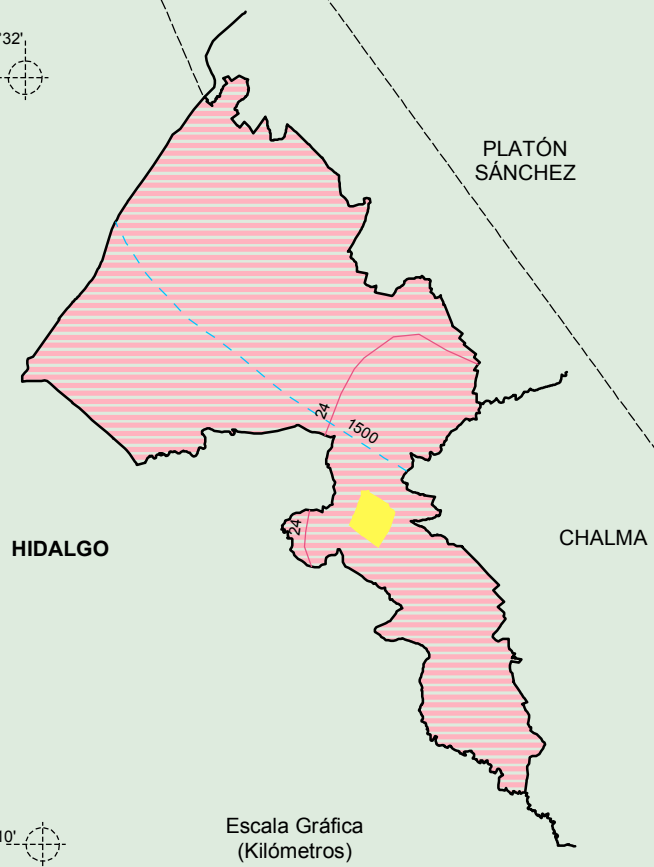
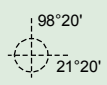
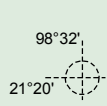
Fuente: INEGI. *Marco Geoestadístico 2010, versión 4.3*.
 INEGI. Información Topográfica Digital Escala 1:250 000 serie III.
 INEGI. Continuo Nacional del Conjunto de Datos Geográficos de la Carta Fisiográfica 1:1 000 000, serie I.
 INEGI-CONAGUA. 2007. Mapa de la Red Hidrográfica Digital de México escala 1:250 000. México.

**Compendio de información geográfica municipal de los Estados Unidos Mexicanos
Chiconamel, Veracruz de Ignacio de la Llave**

Climas

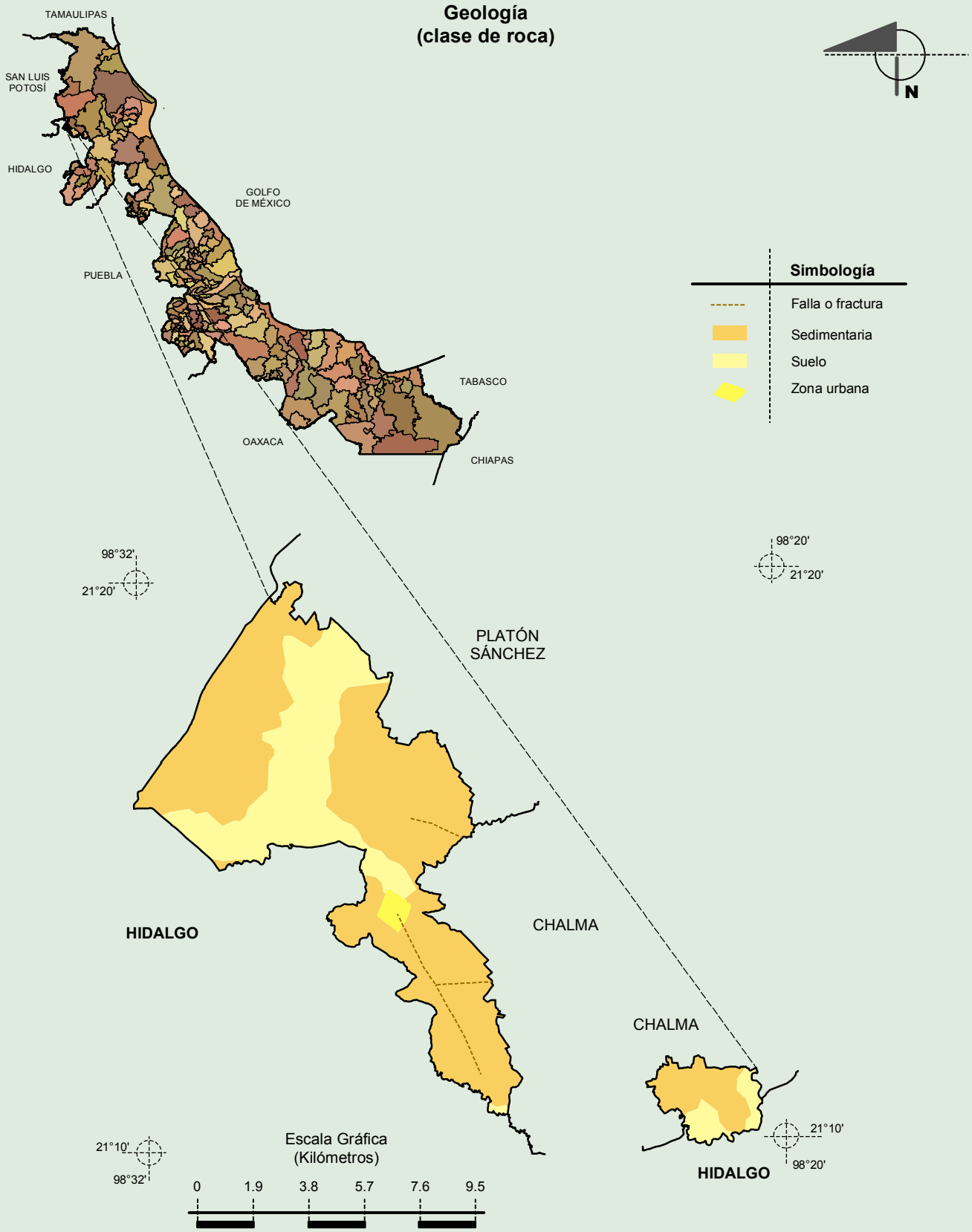


Simbología	
	Isoyeta en mm
	Isoterma en °C
	Semicálido húmedo con abundantes lluvias en verano
	Zona urbana



Fuente: INEGI. *Marco Geoestadístico 2010, versión 4.3.*
 INEGI. Continuo Nacional del Conjunto de Datos Geográficos de las Cartas de Climas, Precipitación Total Anual y Temperatura Media Anual 1:1 000 000, serie I.

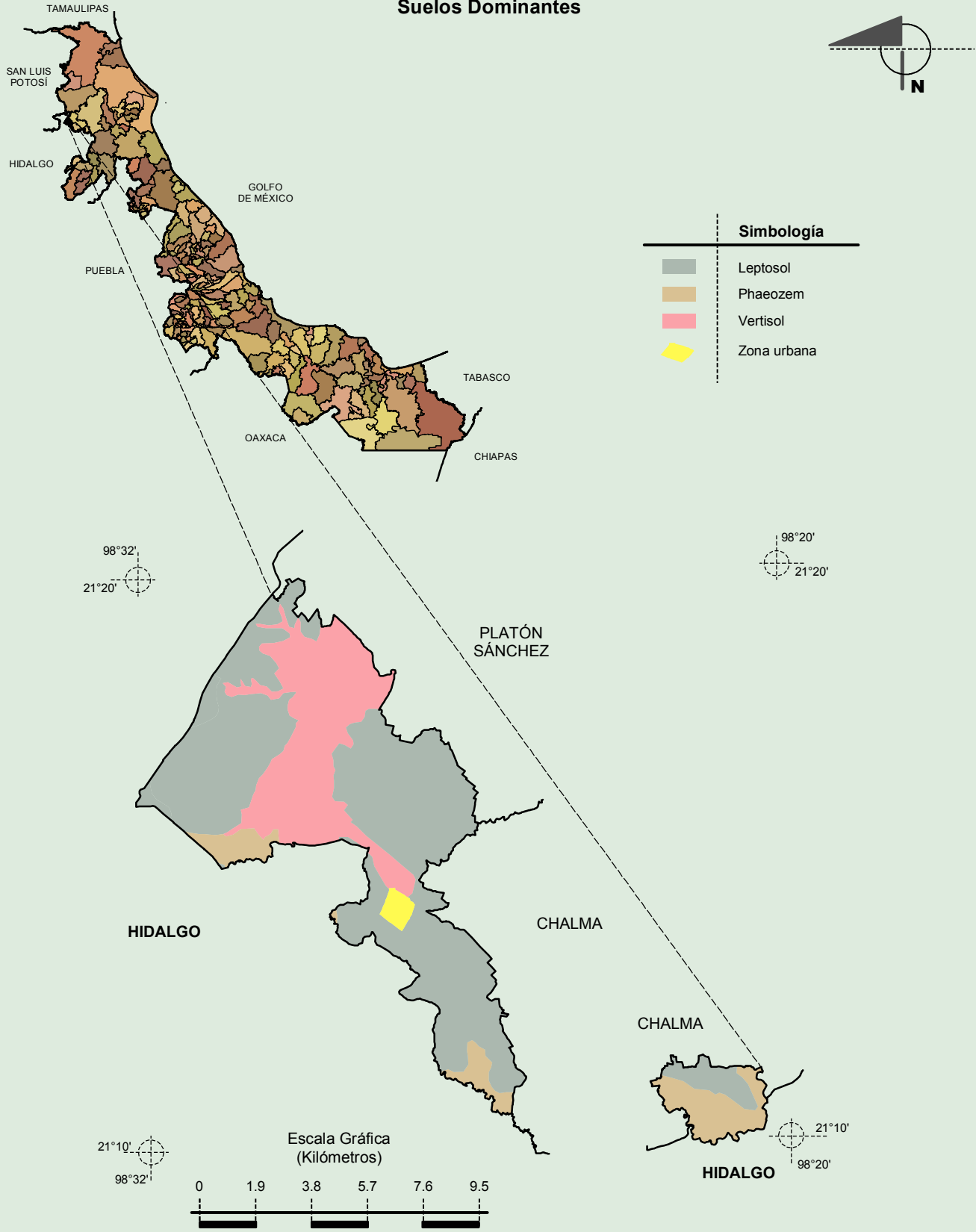
**Compendio de información geográfica municipal de los Estados Unidos Mexicanos
Chiconamel, Veracruz de Ignacio de la Llave**



Fuente: INEGI. *Marco Geoestadístico 2010, versión 4.3.*
 INEGI. Continuo Nacional del Conjunto de Datos Geográficos de la Carta Geológica 1:250 000, serie I.

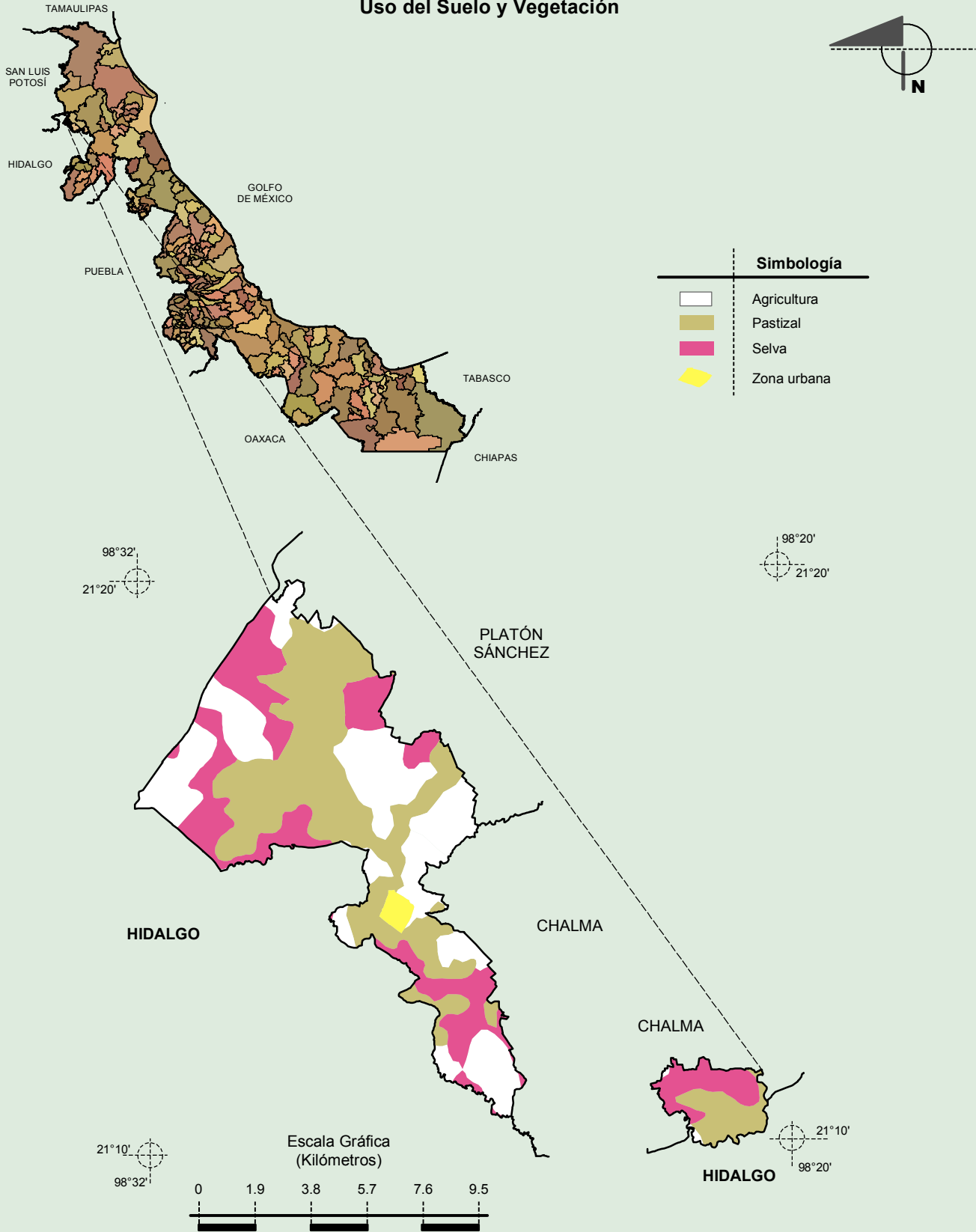
**Compendio de información geográfica municipal de los Estados Unidos Mexicanos
Chiconamel, Veracruz de Ignacio de la Llave**

Suelos Dominantes



Fuente: INEGI. *Marco Geoestadístico 2010, versión 4.3.*
INEGI. Conjunto de Datos Vectorial Edafológico, Escala 1:250 000, Serie II (Continuo Nacional).

Uso del Suelo y Vegetación



Fuente: INEGI. *Marco Geoestadístico 2010, versión 4.3.*
 INEGI. Conjunto de Datos Vectoriales de Uso del Suelo y Vegetación Serie III Escala 1:250 000.