



Compendio de información geográfica municipal 2010

Chiconquiaco

Veracruz de Ignacio de la Llave



**Compendio de información geográfica municipal de los
Estados Unidos Mexicanos
Chiconquiaco, Veracruz de Ignacio de la Llave
clave geoestadística 30057**

Ubicación geográfica	Coordenadas y altitud	Colindancias	Otros datos
	Entre los paralelos 19° 42' y 19° 49' de latitud norte; los meridianos 96° 39' y 96° 52' de longitud oeste; altitud entre 700 y 2 300 m.	Colinda al norte con los municipios de Misantla, Yecuatla y Juchique de Ferrer; al este con los municipios de Juchique de Ferrer y Alto Lucero de Gutiérrez Barrios; al sur con los municipios de Alto Lucero de Gutiérrez Barrios, Tepetlán y Acatlán; al oeste con los municipios de Acatlán Landeros y Coss y Misantla.	Ocupa el 0.19% de la superficie del estado. Cuenta con 56 localidades y una población total de 13 190 habitantes http://mapserver.inegi.org.mx/mgn2k/ ; resultado del censo 2010.

Fisiografía	Provincia	Subprovincia	Sistemas de topofomas
	Eje Neovolcánico (100%)	Chiconquiaco (100%)	Sierra volcánica de laderas escarpadas (98.92%) y Lomerío de basalto (1.08%)

Clima	Rango de temperatura	Rango de precipitación	Clima
	14 – 24°C	1 500 – 2 000 mm	Templado húmedo con abundantes lluvias en verano (52.84%), semicálido húmedo con lluvias todo el año (45.47%) y semicálido húmedo con abundantes lluvias en verano (1.69%)

Geología	Periodo	Roca	Sitios de interés
	Cuaternario (50.69%) y Neógeno (48.65%)	Ígnea extrusiva: toba básica (50.45%), basalto (47.58%) y andesita (1.31%)	No disponible

Nota: el porcentaje faltante corresponde a Zona Urbana con (0.66%).

Edafología	Suelo dominante
	Andosol (95.98%) y Luvisol (3.36%)

Nota: el porcentaje faltante corresponde a Zona Urbana con (0.66%).

	Región hidrológica	Cuenca	Subcuenca	Corrientes de agua	Cuerpos de agua
Hidrografía	Tuxpan-Nautla (72.44%) y Papaloapan (27.56%)	R. Nautla y Otros (72.44%) y R. Jamapa y Otros (27.56%)	R. Yachite (34.38%), R. Colipa (21.17%), R. Cedeño (20.23%), R. Mizantla (15.33%), R. Actopan-Barra de Chachalacas (7.33%), R. Barranca Hernández (1.20%) y R. Santa Ana (0.36%)	Perennes: Blanco, Colipa, Del Diablo y La Peña Intermitente: Acatlan, Cascajal, De la Barranca y Palchan	No disponible

Uso del suelo y vegetación	Uso del suelo	Vegetación
	Agricultura (18.70%) y zona urbana (0.66%)	Pastizal (44.39%) y bosque (36.25%)

Uso potencial de la tierra	Agrícola	Pecuario
	Para la agricultura con tracción animal continua (0.78%) Para la agricultura manual continua (49.96%) No apta para la agricultura (49.26%)	Para el establecimiento de praderas cultivadas con tracción animal (0.78%) Para el aprovechamiento de la vegetación de pastizal (43.73%) Para el aprovechamiento de la vegetación natural diferente del pastizal (8.24%) No apta para uso pecuario (47.26%)

Zona urbana	La zona urbana está creciendo sobre rocas ígneas extrusivas del Cuaternario, en sierra volcánica de laderas escarpadas; sobre áreas donde originalmente había suelo denominado Andosol; tiene clima templado húmedo con abundantes lluvias en verano, y está creciendo sobre terrenos previamente ocupados por pastizal.
--------------------	--

Zonas arqueológicas y monumentos históricos	La iglesia del lugar, la cual fue terminada en el año de 1780. El palacio municipal el cual fue remodelado conservando su arquitectura Colonial.
--	--

Fuente: www.inafed.gob.mx/wb2/ELOCAL/ELOC_Enciclopedia

Hablantes de lengua indígena	Dialecto	Número de personas
	Totonaca y No especificado	32

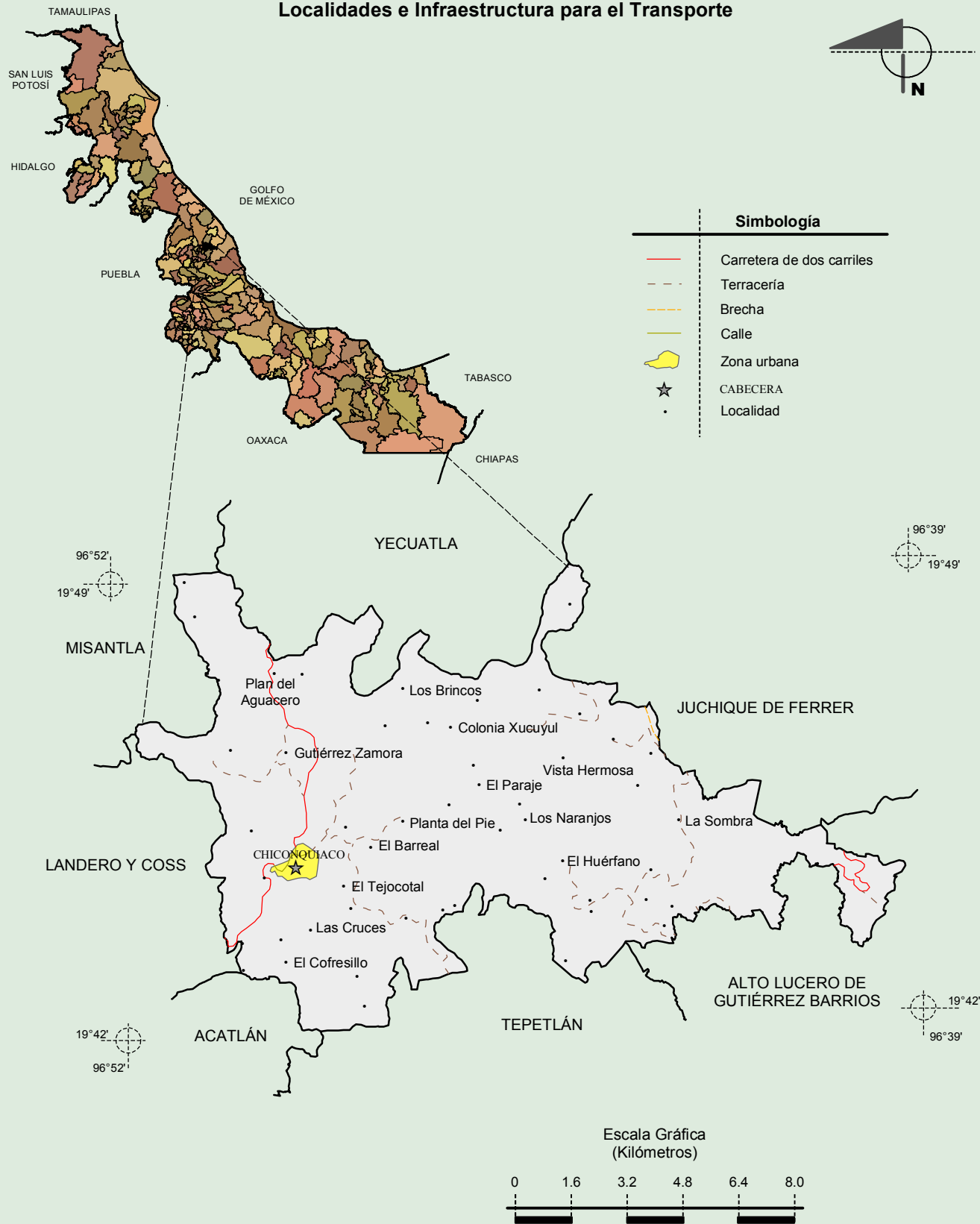
Fuente: INEGI. Veracruz de Ignacio de la Llave. *II Censo de Población y Vivienda, 2005. Tabulados básicos*

Cultura popular	Artesanías	Gastronomía	Música
	Se elaboran sillas de tul, mesas, puertas y ventanas de madera.	Sus principales platillos representativos son el mole y los chocos (tamales).	No disponible

Fuente: www.inafed.gob.mx/wb2/ELOCAL/ELOC_Enciclopedia

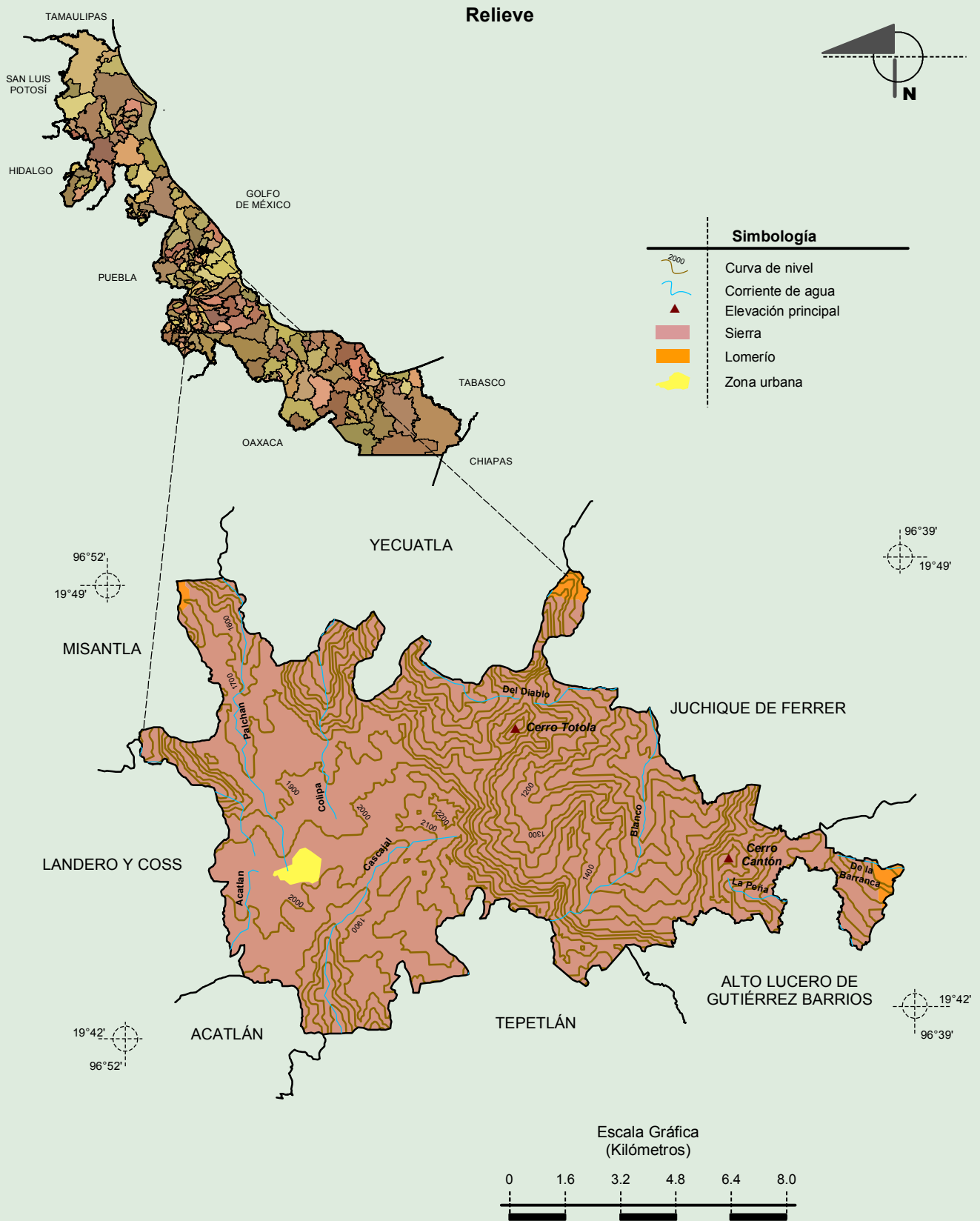
**Compendio de información geográfica municipal de los Estados Unidos Mexicanos
Chiconquiaco, Veracruz de Ignacio de la Llave**

Localidades e Infraestructura para el Transporte



Fuente: INEGI. Marco Geoestadístico 2010, versión 4.3.
INEGI. Información Topográfica Digital Escala 1:250 000 serie III.

**Compendio de información geográfica municipal de los Estados Unidos Mexicanos
Chiconquiaco, Veracruz de Ignacio de la Llave**



Fuente: INEGI. *Marco Geoestadístico 2010, versión 4.3.*

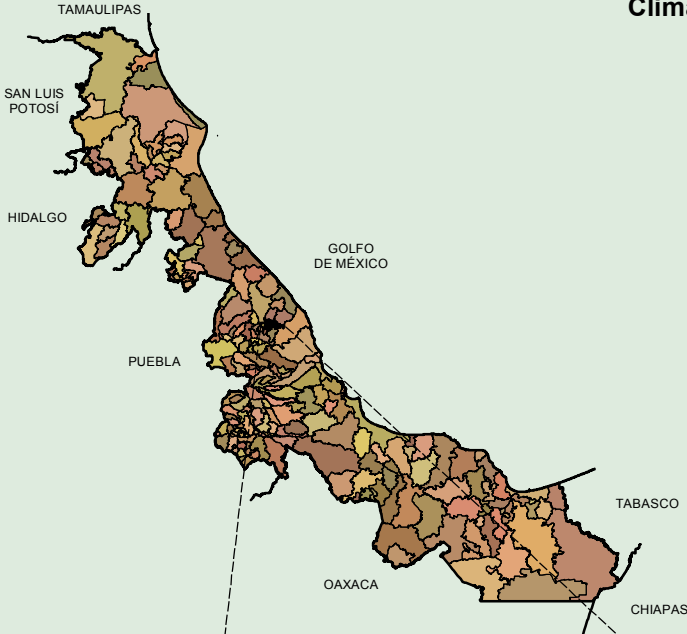
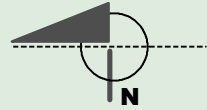
INEGI. Información Topográfica Digital Escala 1:250 000 serie III.

INEGI. Continuo Nacional del Conjunto de Datos Geográficos de la Carta Fisiográfica 1:1 000 000, serie I.

INEGI-CONAGUA. 2007. Mapa de la Red Hidrográfica Digital de México escala 1:250 000. México.

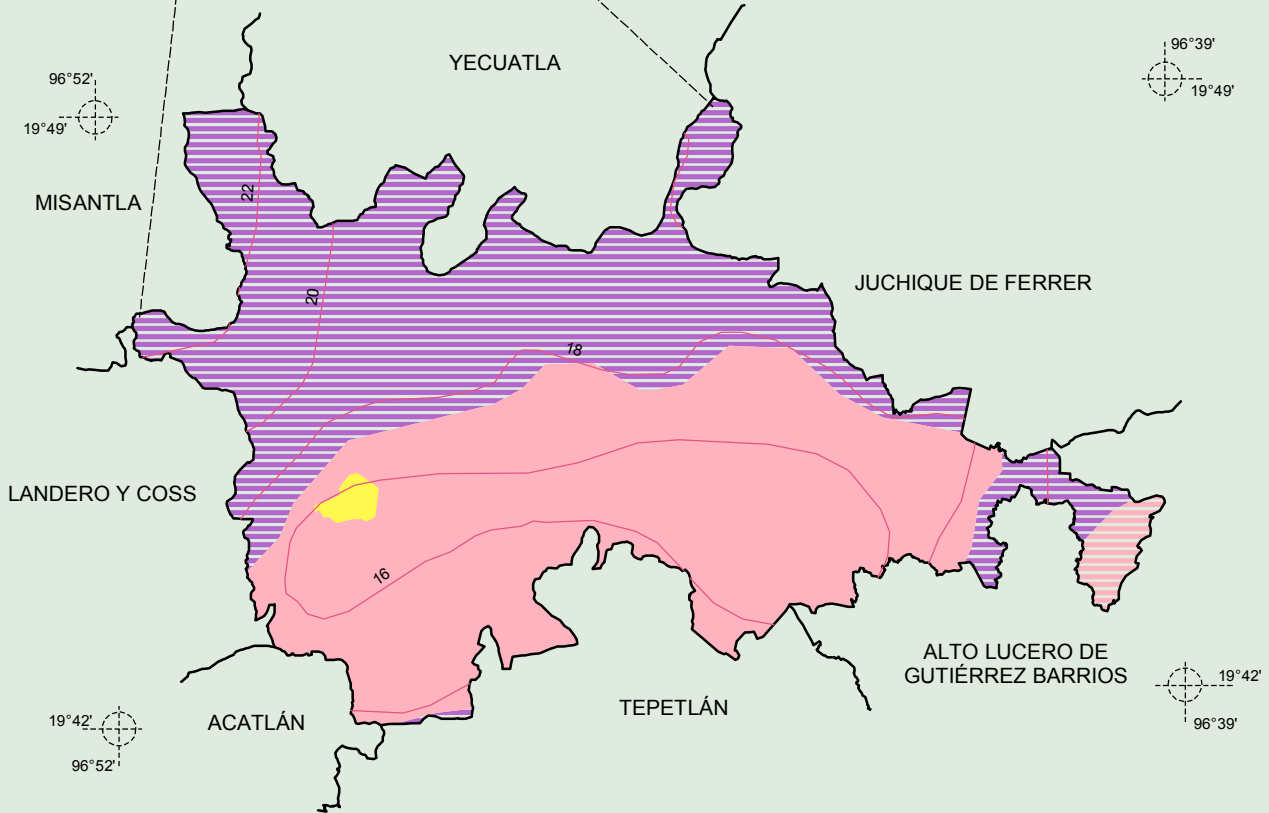
**Compendio de información geográfica municipal de los Estados Unidos Mexicanos
Chiconquiaco, Veracruz de Ignacio de la Llave**

Climas

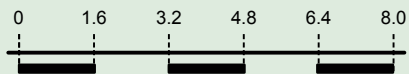


Simbología

- Isoterma en °C
- Semicálido húmedo con lluvias todo el año
- Semicálido húmedo con abundantes lluvias en verano
- Templado húmedo con abundantes lluvias en verano
- Zona urbana

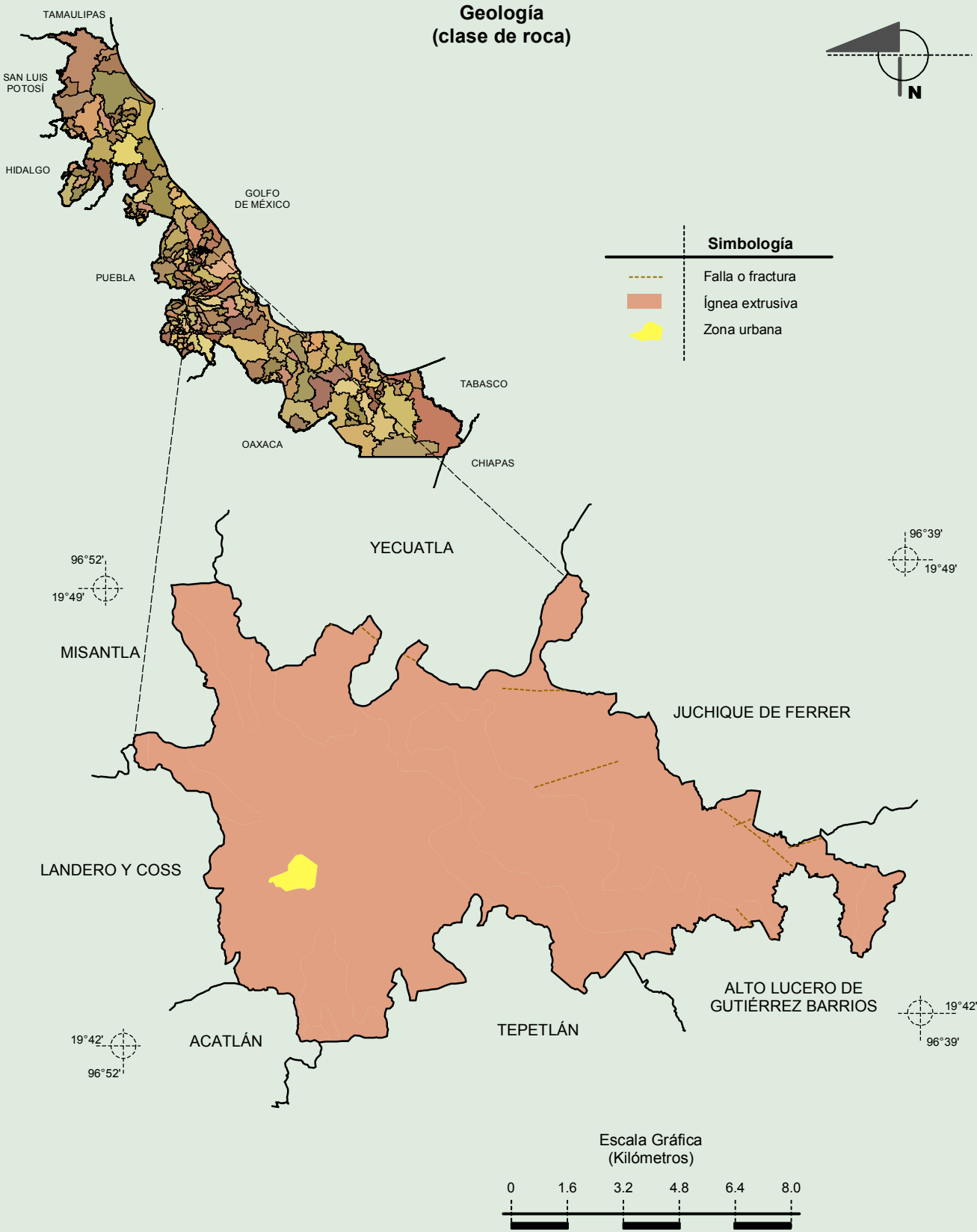


Escala Gráfica
(Kilómetros)



Fuente: INEGI. *Marco Geoestadístico 2010, versión 4.3.*
INEGI. Continuo Nacional del Conjunto de Datos Geográficos de las Cartas de Climas y Temperatura Media Anual
1:1 000 000, serie I.

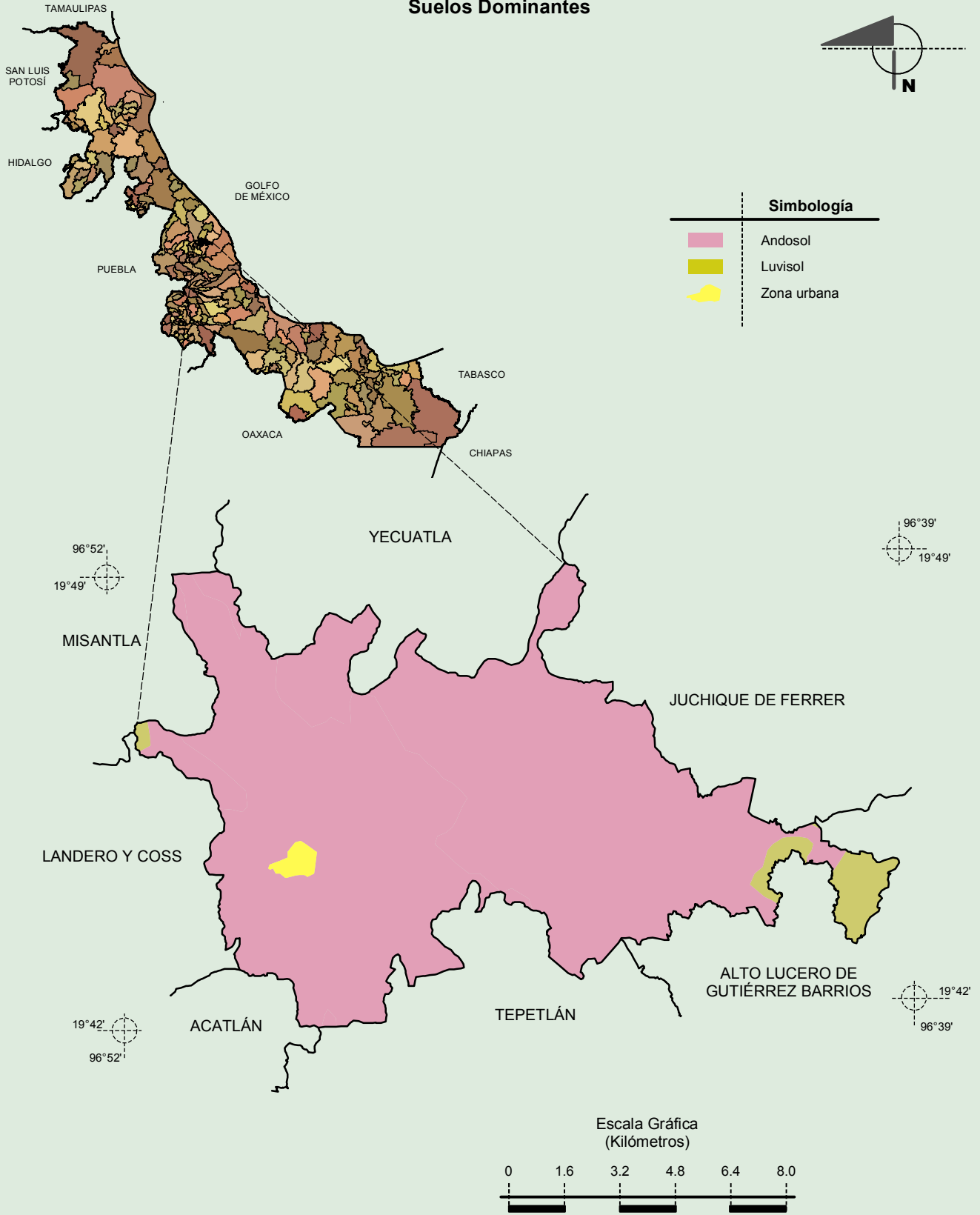
**Compendio de información geográfica municipal de los Estados Unidos Mexicanos
Chiconquiaco, Veracruz de Ignacio de la Llave**



Fuente: INEGI. Marco Geoestadístico 2010, versión 4.3.
INEGI. Continuo Nacional del Conjunto de Datos Geográficos de la Carta Geológica 1:250 000, serie I.

**Compendio de información geográfica municipal de los Estados Unidos Mexicanos
Chiconquiaco, Veracruz de Ignacio de la Llave**

Suelos Dominantes

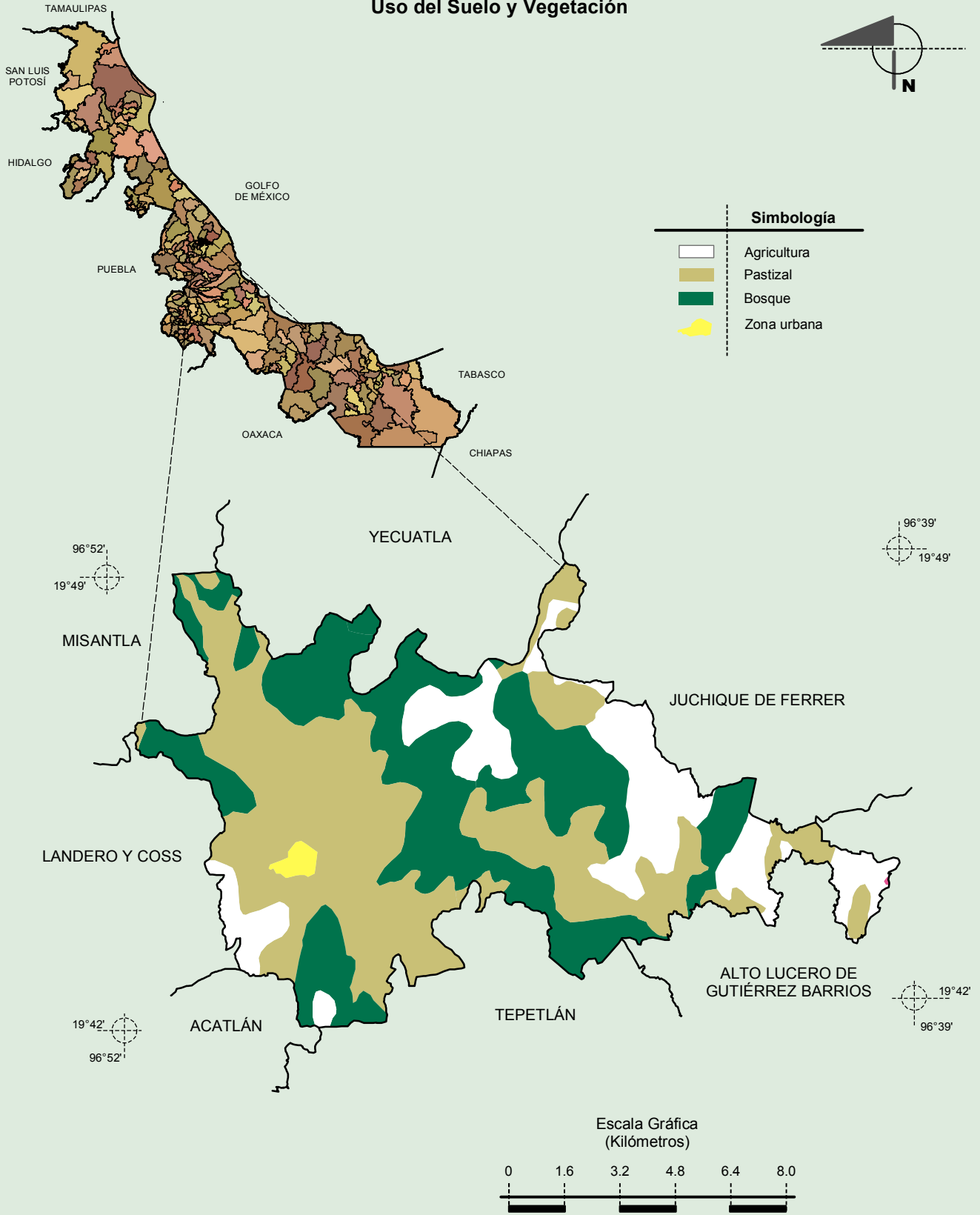


INEGI. Compendio de información geográfica municipal 2010. Chiconquiaco, Veracruz de Ignacio de la Llave. 2010

Fuente: INEGI. *Marco Geoestadístico 2010, versión 4.3*.
INEGI. Conjunto de Datos Vectorial Edafológico, Escala 1:250 000, Serie II (Continuo Nacional).

**Compendio de información geográfica municipal de los Estados Unidos Mexicanos
Chiconquiaco, Veracruz de Ignacio de la Llave**

Uso del Suelo y Vegetación



Fuente: INEGI. *Marco Geoestadístico 2010, versión 4.3.*
INEGI. Conjunto de Datos Vectoriales de Uso del Suelo y Vegetación Serie III Escala 1:250 000.