

Instituto Nacional de Estadística y Geografía



# Compendio de información geográfica municipal 2010

Chicontepec

Veracruz de Ignacio de la Llave



INSTITUTO NACIONAL  
DE ESTADÍSTICA Y GEOGRAFÍA

# Compendio de información geográfica municipal de los Estados Unidos Mexicanos Chicontepec, Veracruz de Ignacio de la Llave clave geoestadística 30058

Ubicación geográfica	Coordenadas y altitud	Colindancias	Otros datos
	Entre los paralelos 20° 50' y 21° 11' de latitud norte; los meridianos 97° 51' y 98° 15' de longitud oeste; altitud entre 10 y 800 m.	Colinda al norte con los municipios de tantoyuca, Ixcatepec y Tepetzintla; al este con los municipios de Tepetzintla y Álamo de Temapache; al sur con los municipios de Álamo de Temapache, Ixhuatlán de Madero y Benito Juárez; al oeste con el municipio de Benito Juárez, el estado de Hidalgo y el municipio de Tantoyuca.	Ocupa el 1.30% de la superficie del estado. Cuenta con 336 localidades y una población total de 54 982 habitantes <a href="http://mapserver.inegi.org.mx/mg_n2k/">http://mapserver.inegi.org.mx/mg_n2k/</a> ; resultado del censo 2010.

Fisiografía	Provincia	Subprovincia	Sistemas de topoformas
	Llanura Costera del Golfo Norte (77.41%) y Sierra Madre Oriental (22.59%)	Llanuras y Lomerios (77.41%) y Carso Huasteco (Discontinuidad Fisiográfica) (22.59%)	Lomerío típico (53.71%), Sierra alta escarpada (20.14%), Sierra baja volcánica (14.01%), Sierra baja (7.31%) y Valle con llanuras (4.82%)

Clima	Rango de temperatura	Rango de precipitación	Clima
	22 – 26°C	1 400 – 1 600 mm	Cálido subhúmedo con lluvias en verano (73.58%), cálido húmedo con abundantes lluvias en verano (11.87%), semicálido húmedo con abundantes lluvias en verano (9.39%), semicálido húmedo con lluvias todo el año (4.85%) y cálido húmedo con lluvias todo el año (0.31%)

Geología	Periodo	Roca	Sitios de interés
	Paleógeno (87.83%), Cuaternario (10.09%), Neógeno (1.00%) y Terciario (0.92%)	Ígnea intrusiva: gabro (0.92%) Ígnea extrusiva: basalto (1.00%) Sedimentaria: lutita-arenisca (87.83%) Suelo: aluvial (10.09%)	No aplica

Nota: el porcentaje faltante corresponde a Zona Urbana con (0.16%).

Edafología	Suelo dominante
	Vertisol (72.12%), Phaeozem (25.80%), Leptosol (1.40%) y Regosol (0.52%)

Nota: el porcentaje faltante corresponde a Zona Urbana con (0.16%).

	Región hidrológica	Cuenca	Subcuenca	Corrientes de agua	Cuerpos de agua
Hidrografía	Pánuco (50.26%) y Tuxpan-Nautla (49.74%)	R. Tuxpan (49.74%), R. Moctezuma (47.01%) y R. Pánuco (3.25%)	R. Vinazco (49.74%), R. Calabozo (47.01%) y R. Chicayan (3.25%)	Perennes: Camaitlán y Tamozus Intermitentes: Agua Salada, Ahuimol, Camotipan, Carrizalillo, Chapopote, El Coyotito, El Paso, Encinal, La Balona, La Ceiba, La Heredad, La Palma, Morenotlán, Palos Negros, Placetas, Sasaltitla, Tecuanahuac, Xahuayugca y Zanjahonda	No disponible

Uso del suelo y vegetación	Uso del suelo	Vegetación
	Agricultura (39.72%) y zona urbana (0.16%)	Pastizal (38.18%) y selva (21.94%)

Uso potencial de la tierra	Agrícola	Pecuario
	Para la agricultura mecanizada continua (31.63%) Para la agricultura con tracción animal continua (45.69%) Para la agricultura manual continua (17.44%) No apta para la agricultura (5.25%)	Para el establecimiento de praderas cultivadas con maquinaria agrícola (31.63%) Para el establecimiento de praderas cultivadas con tracción animal (38.02%) Para el aprovechamiento de la vegetación de pastizal (4.25%) Para el aprovechamiento de la vegetación natural diferente del pastizal (20.85%) No apta para uso pecuario (5.25%)

<b>Zona urbana</b>	La zona urbana está creciendo sobre rocas sedimentarias del Paleógeno, en sierra alta escarpada; sobre áreas donde originalmente había suelo denominado Phaeozem; tiene clima semicálido húmedo, y está creciendo sobre terrenos previamente ocupados por agricultura.
--------------------	--

<b>Zonas arqueológicas y monumentos históricos</b>	En esta zona no se cuenta con monumentos históricos, en algunas comunidades existen los llamados "cubes" que son construcciones de tipo piramidal dentro de las cuales se han encontrado figuras de barro de la cultura huasteca, no existiendo lugar específico declarado Zona Arqueológica.
--	---

Fuente: [www.inafed.gob.mx/wb2/ELOCAL/ELOC\\_Enciclopedia](http://www.inafed.gob.mx/wb2/ELOCAL/ELOC_Enciclopedia)

<b>Hablantes de lengua indígena</b>	Dialecto	Número de personas
	Náhuatl, Otomí, Huasteco, Tepehua, Totonaca, Chinanteca, Mazateco, Maya, Zapoteca, Tzotzil, Purépecha, Mixe, Mazahua y No especificado	36262

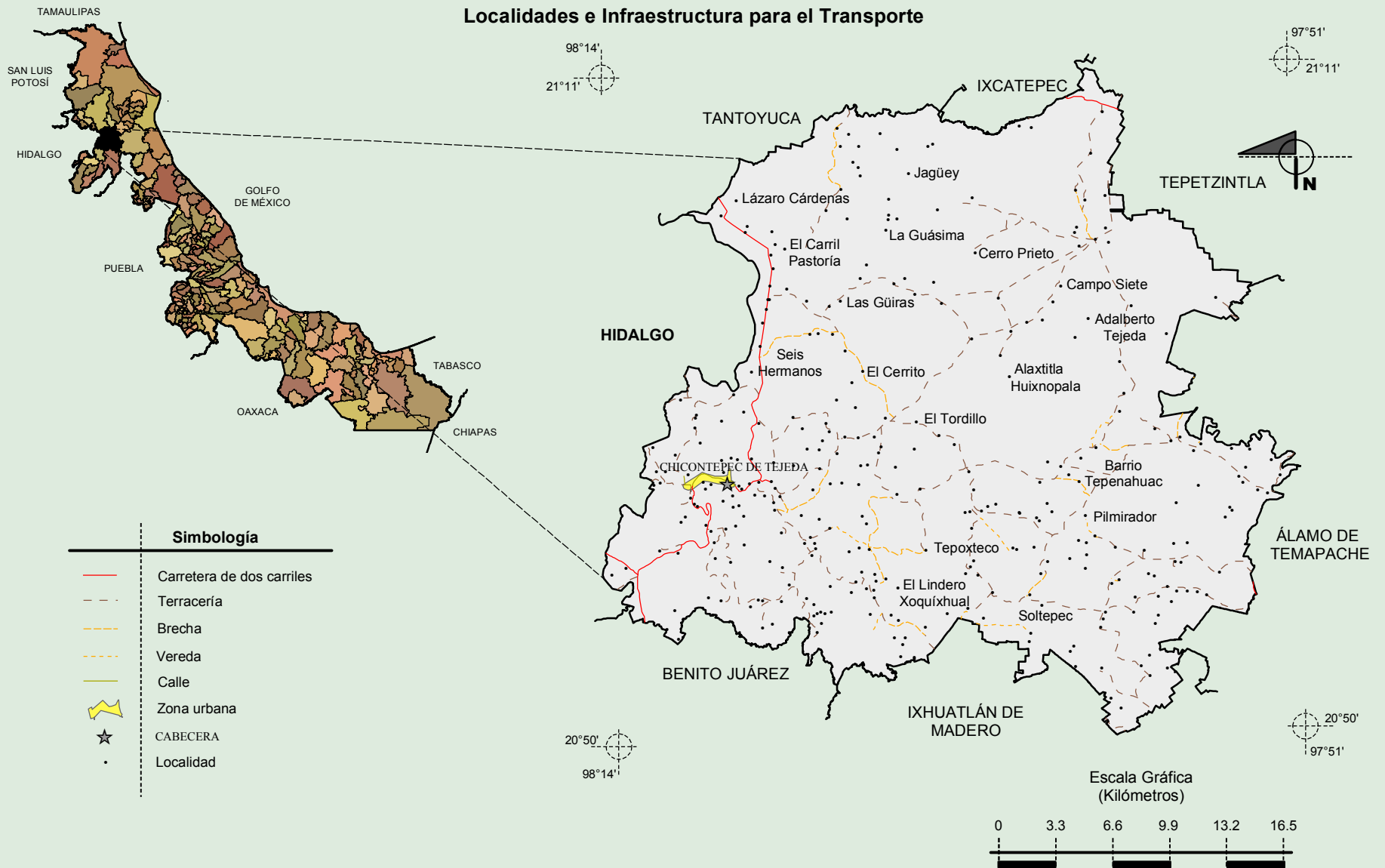
Fuente: INEGI. Veracruz de Ignacio de la Llave. *II Censo de Población y Vivienda, 2005. Tabulados básicos*

<b>Cultura popular</b>	Artesanías	Gastronomía	Música
	En el municipio se realizan artesanías textiles, barro, bejuco, madera, palma, piel y bordados.	Comida típica: Los platillos más representativos de la región son: Las albóndigas, enxonacatado, enchiladas con cecina, bocoles, zacahuil y enchiladas fritas. Dulces: Se encuentra gran cantidad de dulces caseros. Bebidas: El aguardiente de caña de regular calidad.	Se escucha música de banda de viento, tríos huapangueros y música ritual.

Fuente: [www.inafed.gob.mx/wb2/ELOCAL/ELOC\\_Enciclopedia](http://www.inafed.gob.mx/wb2/ELOCAL/ELOC_Enciclopedia)

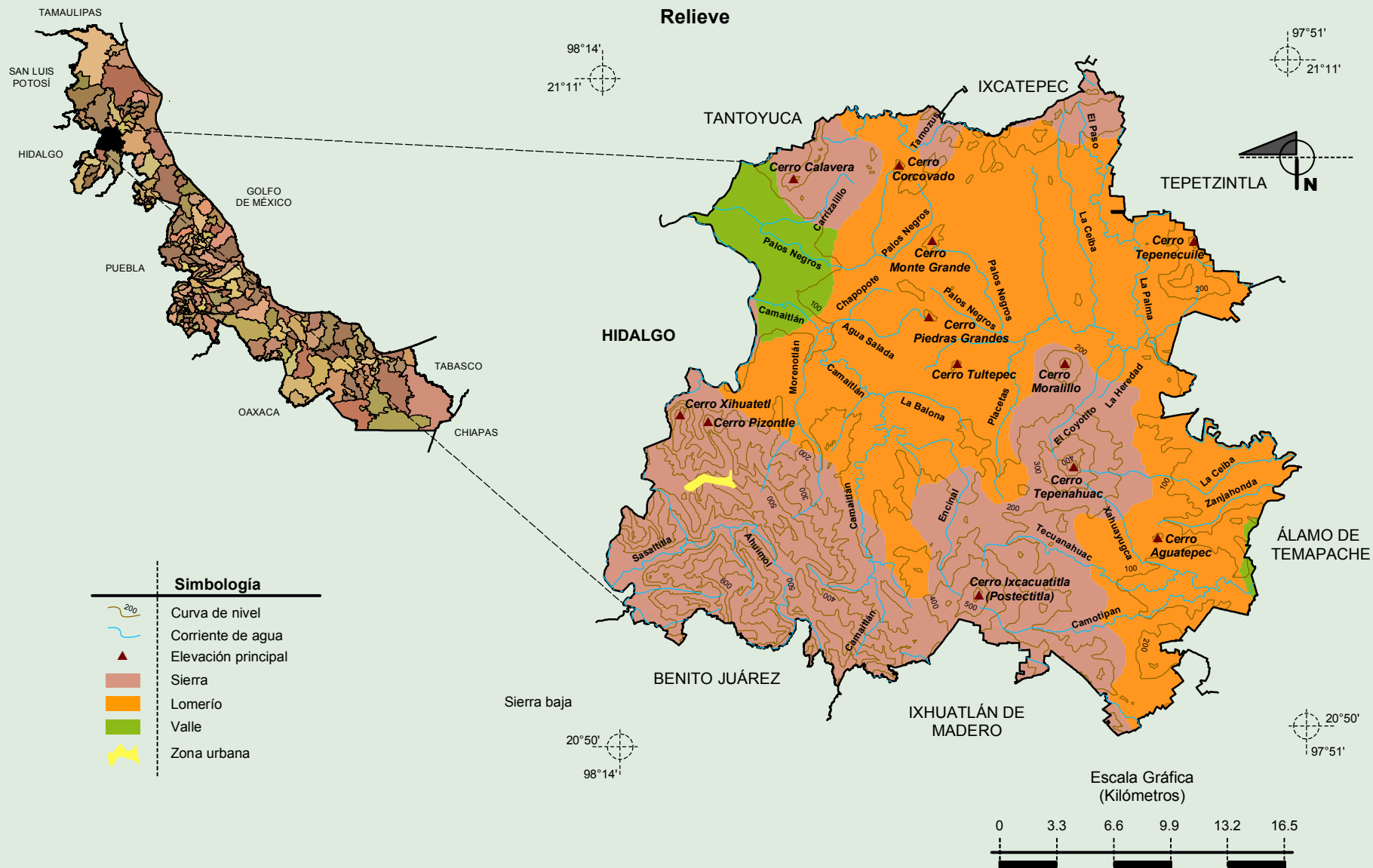


# Compendio de información geográfica municipal de los Estados Unidos Mexicanos Chicontepec, Veracruz de Ignacio de la Llave



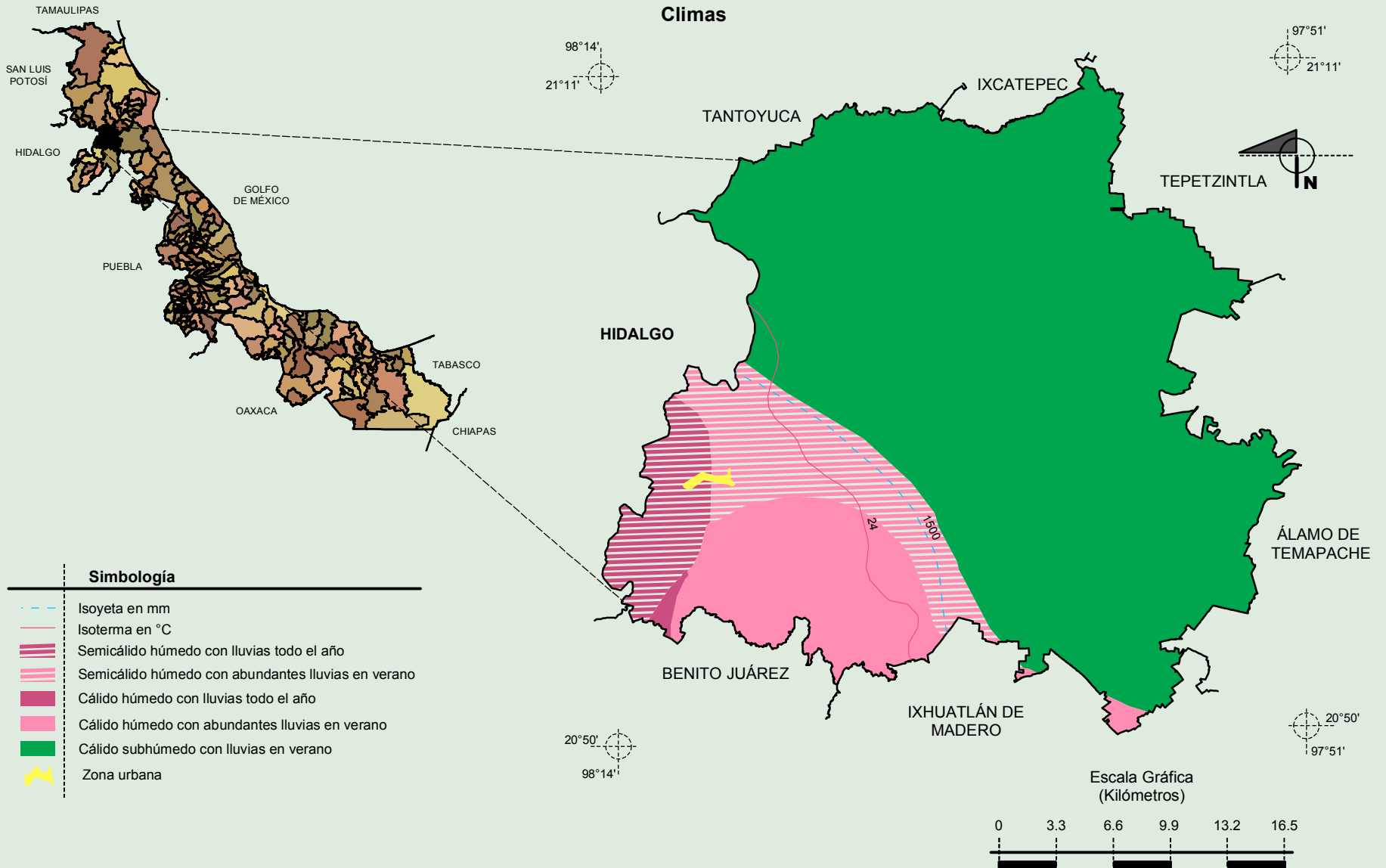
Fuente: INEGI. Marco Geoestadístico 2010, versión 4.3.  
INEGI. Información Topográfica Digital Escala 1:250 000 serie III.

**Compendio de información geográfica municipal de los Estados Unidos Mexicanos**  
**Chicontepec, Veracruz de Ignacio de la Llave**



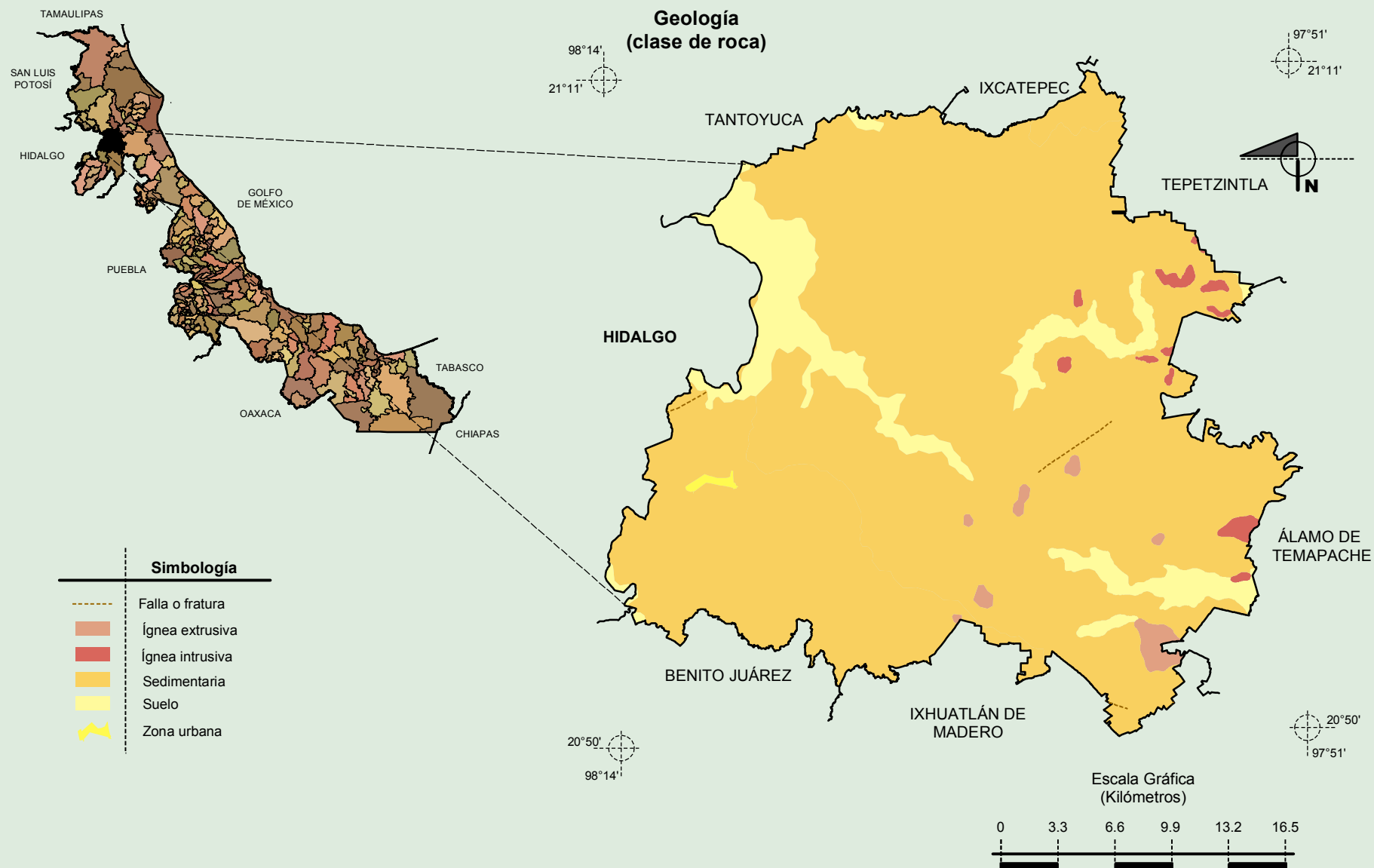
Fuente: INEGI. *Marco Geoestadístico 2010, versión 4.3*.  
 INEGI. Información Topográfica Digital Escala 1:250 000 serie III.  
 INEGI. Continuo Nacional del Conjunto de Datos Geográficos de la Carta Fisiográfica 1:1 000 000, serie I.  
 INEGI-CONAGUA. 2007. Mapa de la Red Hidrográfica Digital de México escala 1:250 000. México.

## Compendio de información geográfica municipal de los Estados Unidos Mexicanos Chicontepec, Veracruz de Ignacio de la Llave



Fuente: INEGI. *Marco Geoestadístico 2010, versión 4.3.*  
INEGI. Continuo Nacional del Conjunto de Datos Geográficos de las Cartas de Climas, Precipitación Total Anual y Temperatura Media Anual 1:1 000 000, serie I.

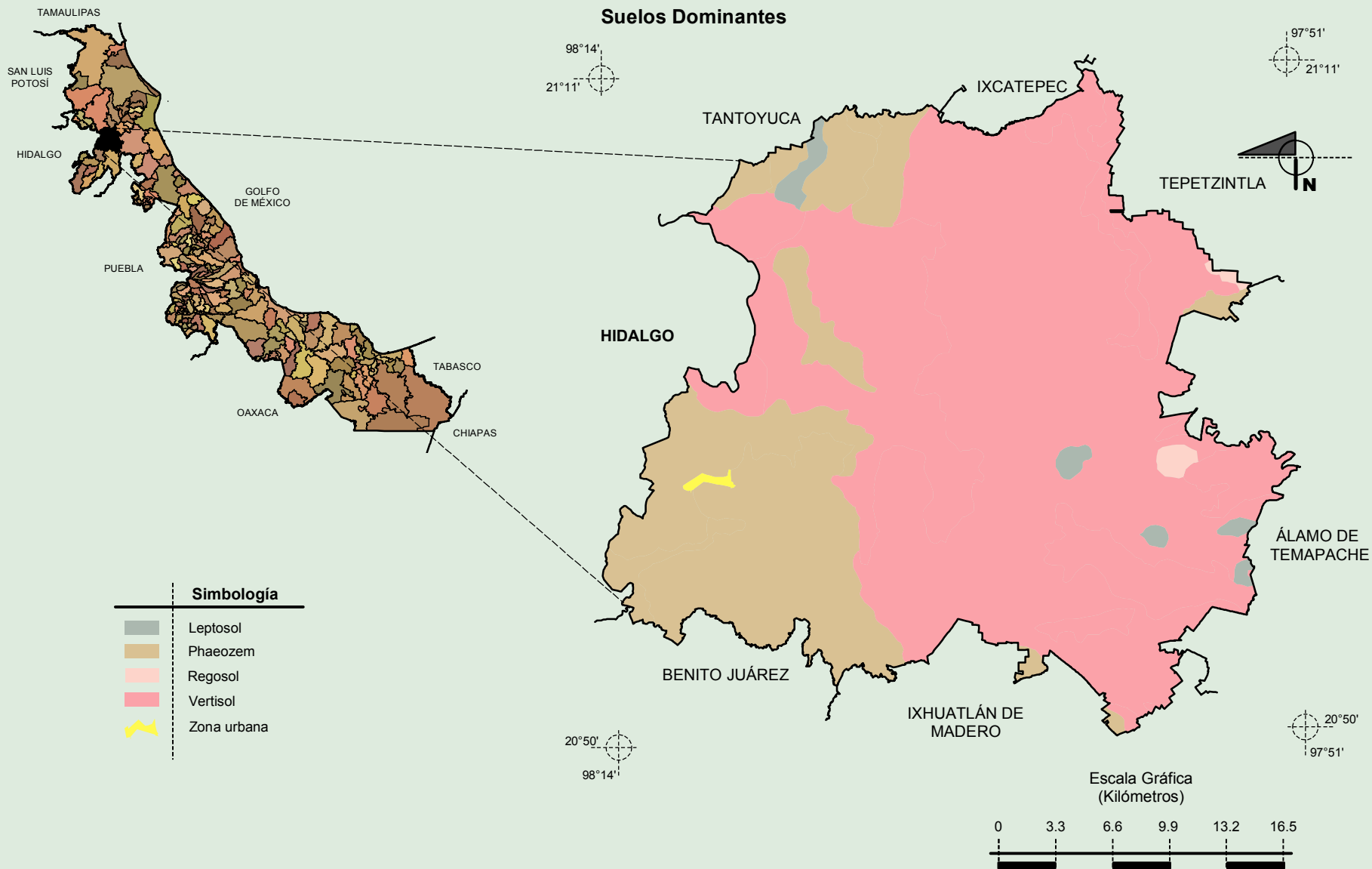
**Compendio de información geográfica municipal de los Estados Unidos Mexicanos**  
**Chicontepec, Veracruz de Ignacio de la Llave**



Fuente: INEGI. *Marco Geoestadístico 2010, versión 4.3.*  
 INEGI. Continuo Nacional del Conjunto de Datos Geográficos de la Carta Geológica 1:250 000, serie I.



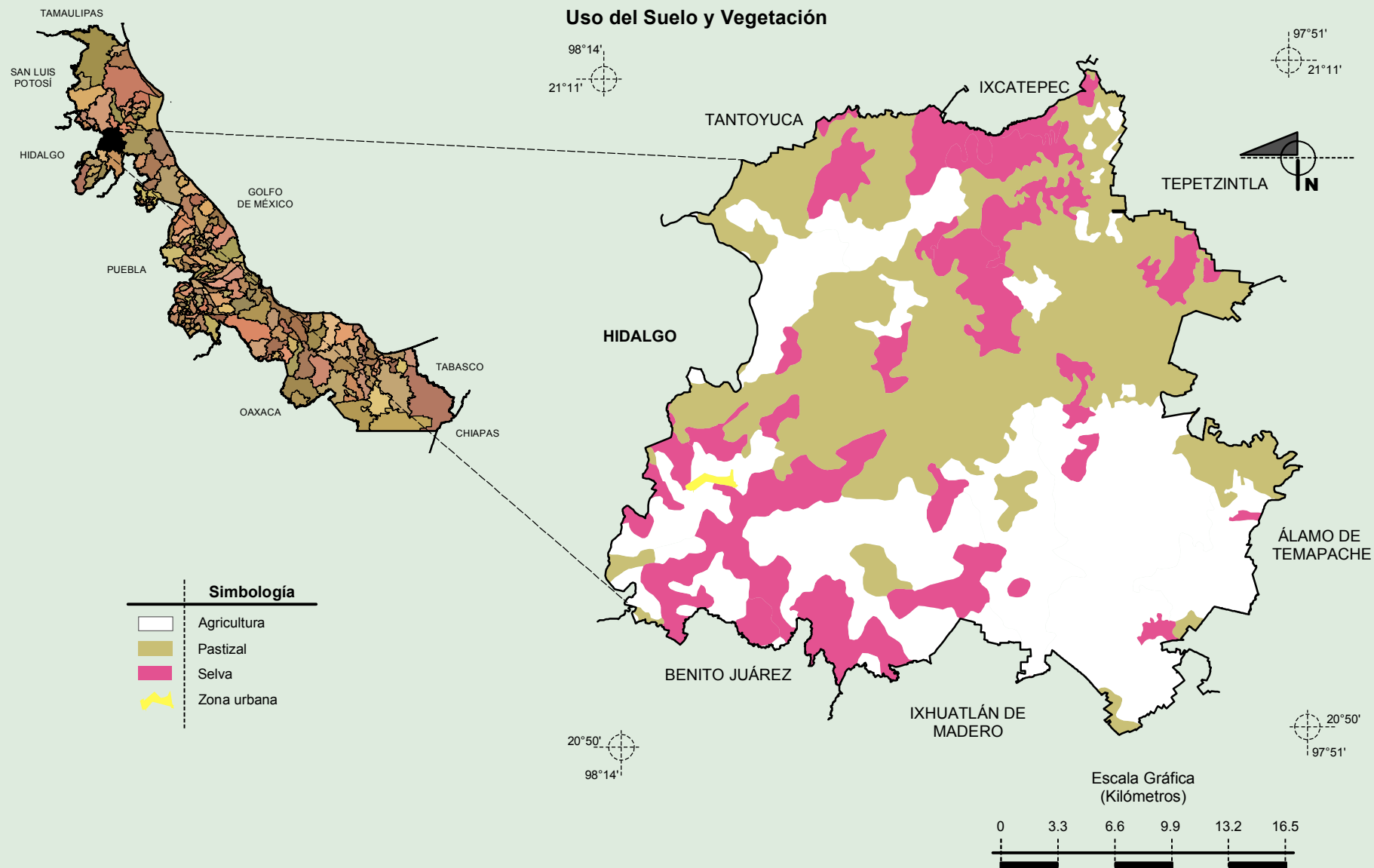
# Compendio de información geográfica municipal de los Estados Unidos Mexicanos Chicontepec, Veracruz de Ignacio de la Llave



Fuente: INEGI. *Marco Geoestadístico 2010, versión 4.3.*

INEGI. Conjunto de Datos Vectorial Edafológico, Escala 1:250 000, Serie II (Continuo Nacional).

**Compendio de información geográfica municipal de los Estados Unidos Mexicanos**  
**Chicontepec, Veracruz de Ignacio de la Llave**



Fuente: INEGI. *Marco Geoestadístico 2010, versión 4.3.*

INEGI. Conjunto de Datos Vectoriales de Uso del Suelo y Vegetación Serie III Escala 1:250 000.