

Instituto Nacional de Estadística y Geografía



Compendio de información geográfica municipal 2010

Chinameca

Veracruz de Ignacio de la Llave



INSTITUTO NACIONAL
DE ESTADÍSTICA Y GEOGRAFÍA

**Compendio de información geográfica municipal de los
Estados Unidos Mexicanos
Chinameca, Veracruz de Ignacio de la Llave
clave geoestadística 30059**

	Coordenadas y altitud	Colindancias	Otros datos
Ubicación geográfica	Entre los paralelos 18° 00' y 18° 08' de latitud norte; los meridianos 94° 35' y 94° 49' de longitud oeste; altitud entre 10 y 100 m.	Colinda al norte con los municipios de Mecayapan y Pajapan; al este con los municipios de Pajapan y Cosoleacaque; al sur con los municipios de Cosoleacaque, Oteapan, Jáltipan y Soconusco; al oeste con los municipios de Soconusco, Soteapan y Mecayapan.	Ocupa el 0.24% de la superficie del estado. Cuenta con 135 localidades y una población total de 15 214 habitantes http://mapserver.inegi.org.mx/mgn2k/ ; resultado del censo 2010.

	Provincia	Subprovincia	Sistemas de topofomas
Fisiografía	Llanura Costera del Golfo Sur (100%)	Llanura Costera Veracruzana (100%)	Llanura aluvial con lomerío (91.47%), Lomerío típico (6.57%) y Llanura aluvial costera inundable (1.96%)

	Rango de temperatura	Rango de precipitación	Clima
Clima	24 – 26°C	1 900 – 2 600 mm	Cálido húmedo con abundantes lluvias en verano (69.12%) y cálido subhúmedo con lluvias en verano (30.88%)

	Periodo	Roca	Sitios de interés
Geología	Neógeno (70.86%), Cuaternario (17.91%) y Jurásico (8.26%)	Ígnea extrusiva: Basalto (0.43%) Sedimentaria: conglomerado (54.83%), arenisca (15.60%) y lutita (8.26%) Suelo: aluvial (17.91%)	No aplica

Nota: el porcentaje faltante corresponde a Zona Urbana con (2.81%) y Cuerpos de Agua con (0.16%).

Edafología	Suelo dominante
	Luvisol (94.73%) y Gleysol (2.30%)

Nota: el porcentaje faltante corresponde a Zona Urbana con (2.81%) y Cuerpos de Agua con (0.16%).

	Región hidrológica	Cuenca	Subcuenca	Corrientes de agua	Cuerpos de agua
Hidrografía	Coatzacoalcos (100%)	R. Coatzacoalcos (100%)	R. Calzadas (97.88%) y L. de Ostión (2.12%)	Perennes: Huazuntlan, Osolapan, Tilapa y Chacalapa Intermitente: El Naranjo	Perenne (0.16%)

Uso del suelo y vegetación	Uso del suelo	Vegetación
	Agricultura (23.95%) y zona urbana (2.81%)	Pastizal (70.75%), selva (2.26%) y bosque (0.07%)

Nota: el porcentaje faltante corresponde a Cuerpos de Agua con (0.16%).

Uso potencial de la tierra	Agrícola	Pecuario
	Para la agricultura mecanizada continua (90.79%) Para la agricultura con tracción animal continua (6.24%) No apta para la agricultura (2.97%)	Para el establecimiento de praderas cultivadas con maquinaria agrícola (90.79%) Para el aprovechamiento de la vegetación de pastizal (6.24%) No apta para uso pecuario (2.97%)

Zona urbana	La zona urbana está creciendo sobre rocas sedimentarias del Neógeno, en llanura aluvial con lomerío; sobre áreas donde originalmente había suelos denominados Luvisol; tiene clima cálido húmedo con abundantes lluvias en verano y está creciendo sobre terrenos previamente ocupados por agricultura y pastizal.
--------------------	--

Zonas arqueológicas y monumentos históricos	Parroquia de San Juan Bautista construida en el año de 1600 de techo de tejas y paredes de barro y zacate, posteriormente se modernizó en el año de 1959 concluyéndose en el año de 1962 que es la actual parroquia. Monumento a la Revolución construido en honor a los chinamecos precursores revolucionarios.
--	--

Fuente: www.inafed.gob.mx/wb2/ELOCAL/ELOC_Enciclopedia

Habla de lengua indígena	Dialecto	Número de personas
	Náhuatl, Popoluca, Zapoteca, Maya, Mixteca, Mixe, Chinanteca, Zoque, Tzotzil, Tzeltal y No especificado	181

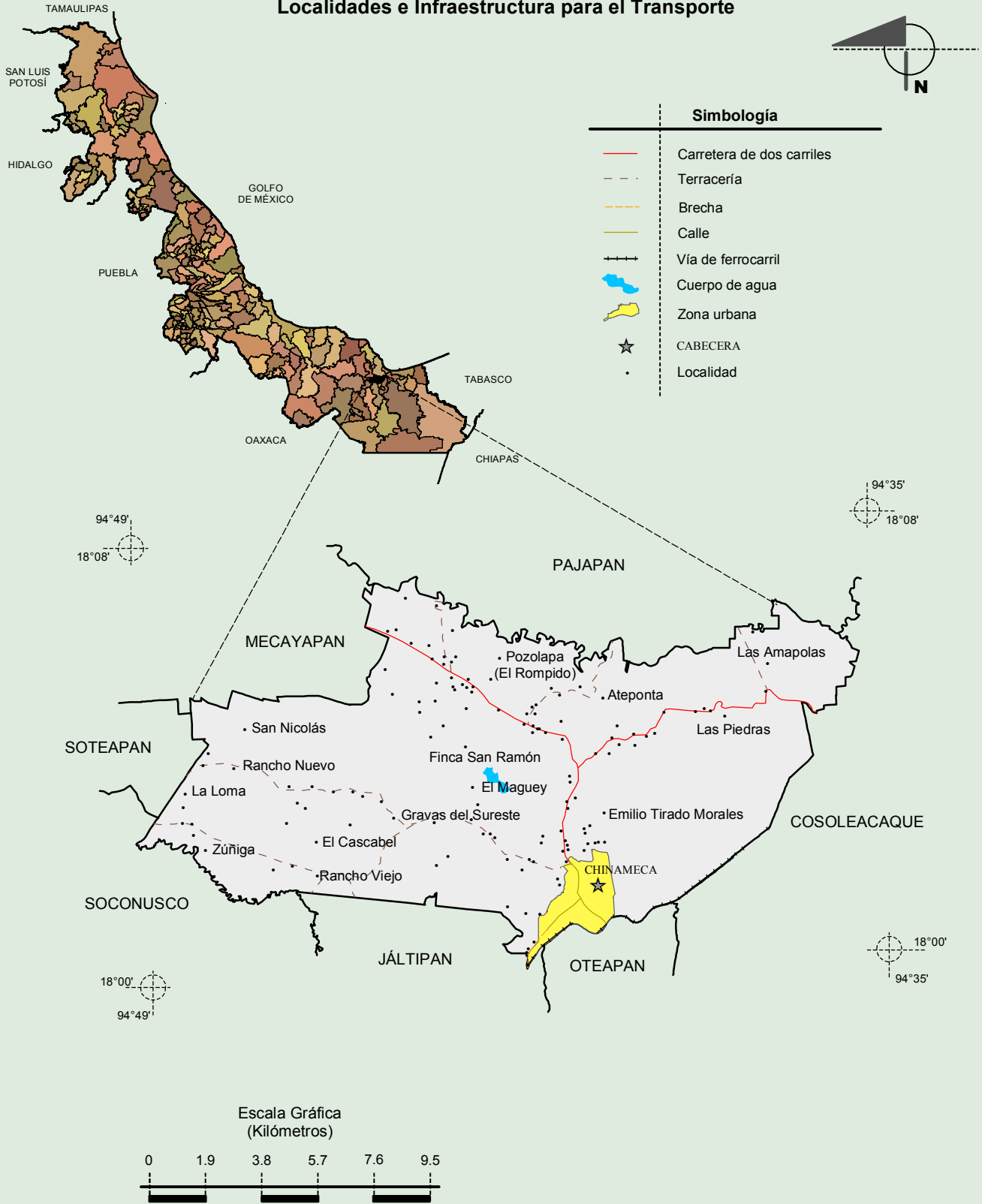
Fuente: INEGI. Veracruz de Ignacio de la Llave. *II Conteo de Población y Vivienda, 2005. Tabulados básicos*

Cultura popular	Artesanías	Gastronomía	Música
	Como artesanía en el municipio se elaboran sopladores de palma y escobas de zacate de trigo.	Carne de Chinameca, pellizcadas, tamales de carne picada y de elote, frijoles charros con plátano y crema, y pozole con carne de puerco.	La música típica del municipio es el Fandango.

Fuente: www.inafed.gob.mx/wb2/ELOCAL/ELOC_Enciclopedia

**Compendio de información geográfica municipal de los Estados Unidos Mexicanos
Chinameca, Veracruz de Ignacio de la Llave**

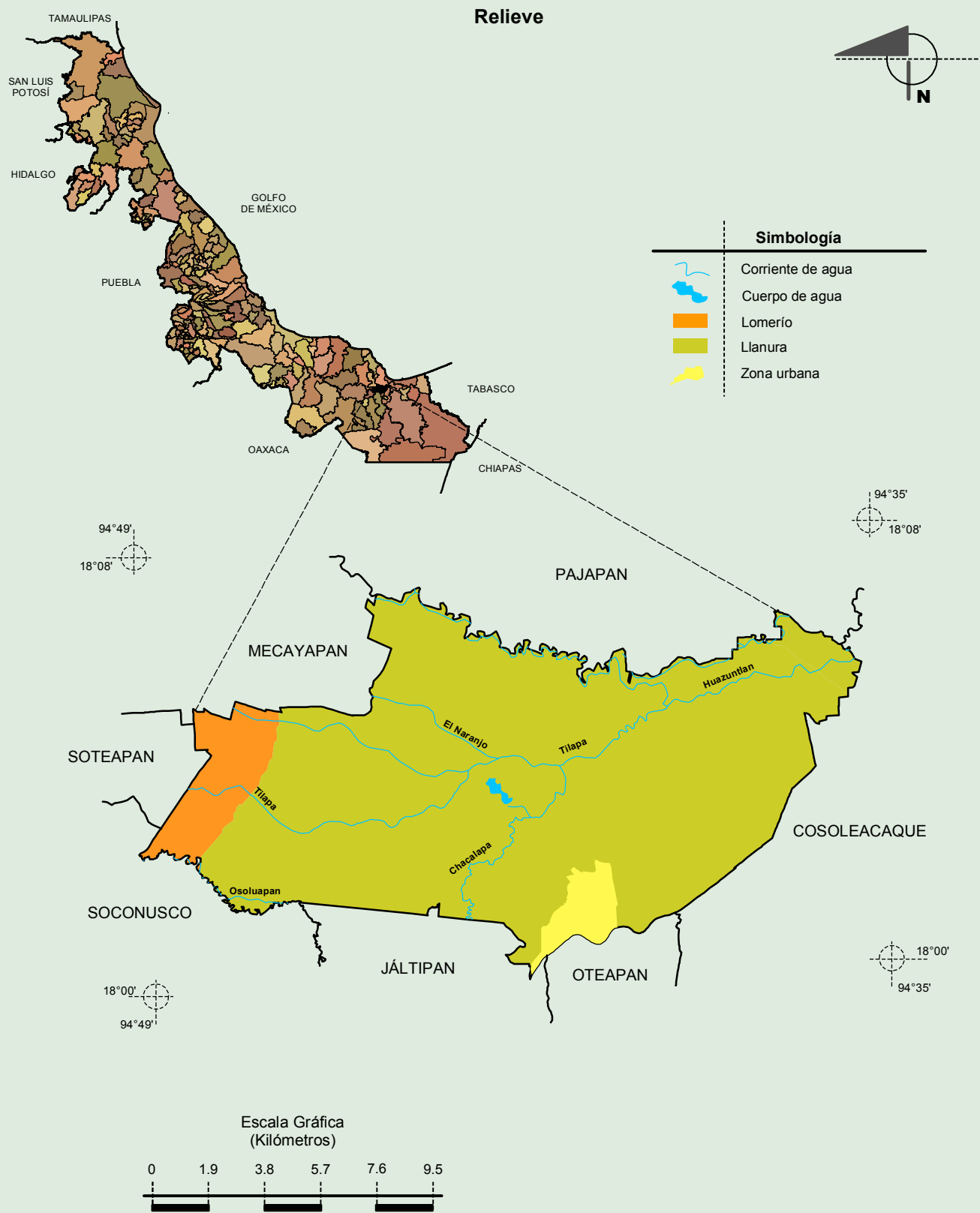
Localidades e Infraestructura para el Transporte



INEGI. Compendio de información geográfica municipal 2010. Chinameca, Veracruz de Ignacio de la Llave. 2010

Fuente: INEGI. Marco Geoestadístico 2010, versión 4.3.
INEGI. Información Topográfica Digital Escala 1:250 000 serie II y III.

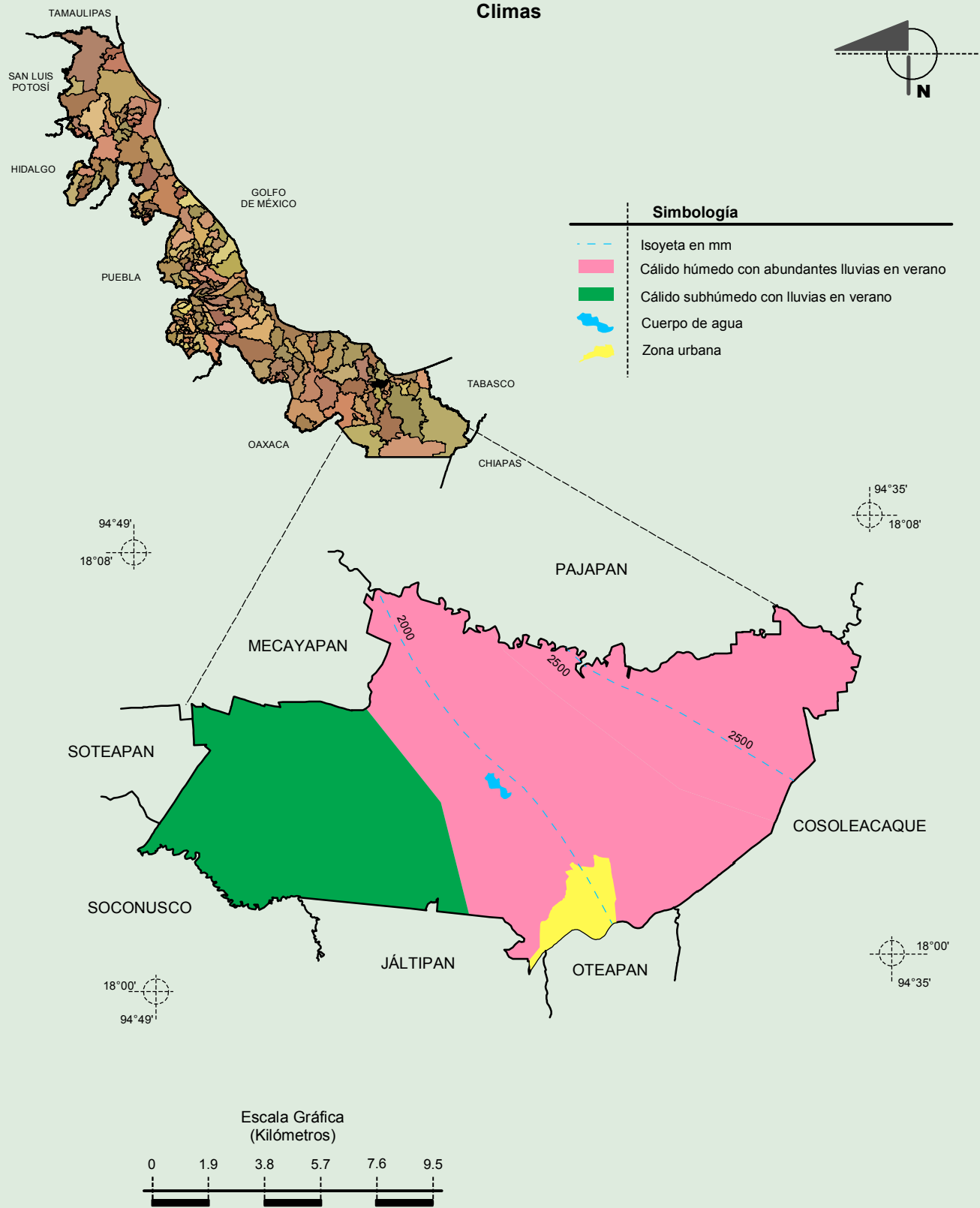
**Compendio de información geográfica municipal de los Estados Unidos Mexicanos
Chinameca, Veracruz de Ignacio de la Llave**



Fuente: INEGI. *Marco Geoestadístico 2010, versión 4.3.*
 INEGI. Información Topográfica Digital Escala 1:250 000 serie II.
 INEGI. Continuo Nacional del Conjunto de Datos Geográficos de la Carta Fisiográfica 1:1 000 000, serie I.
 INEGI-CONAGUA. 2007. Mapa de la Red Hidrográfica Digital de México escala 1:250 000. México.

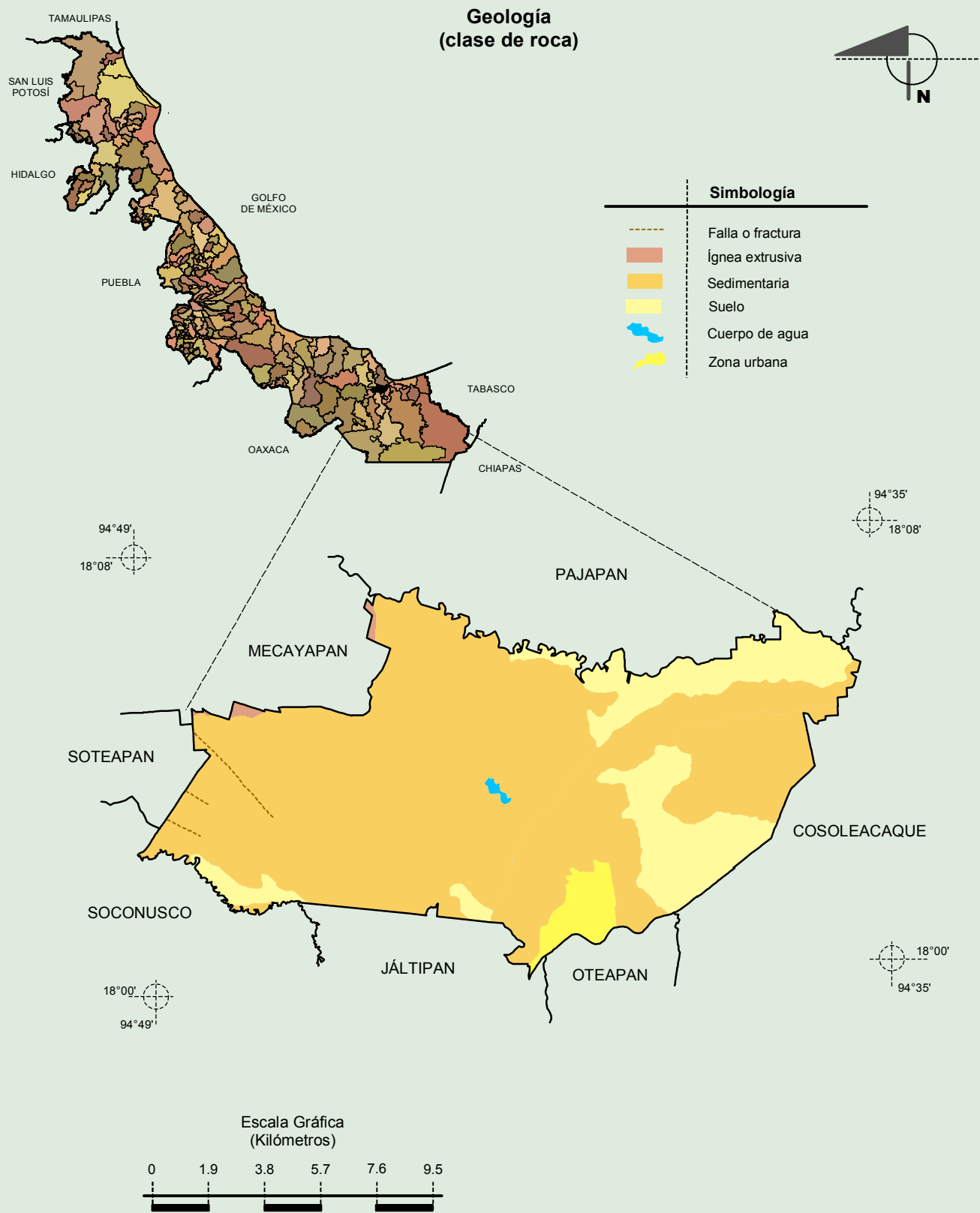
**Compendio de información geográfica municipal de los Estados Unidos Mexicanos
Chinameca, Veracruz de Ignacio de la Llave**

Climas



Fuente: INEGI. Marco Geoestadístico 2010, versión 4.3.
 INEGI. Información Topográfica Digital Escala 1:250 000 serie II.
 INEGI. Continuo Nacional del Conjunto de Datos Geográficos de las Cartas de Climas y Precipitación Total Anual 1:1 000 000, serie I.

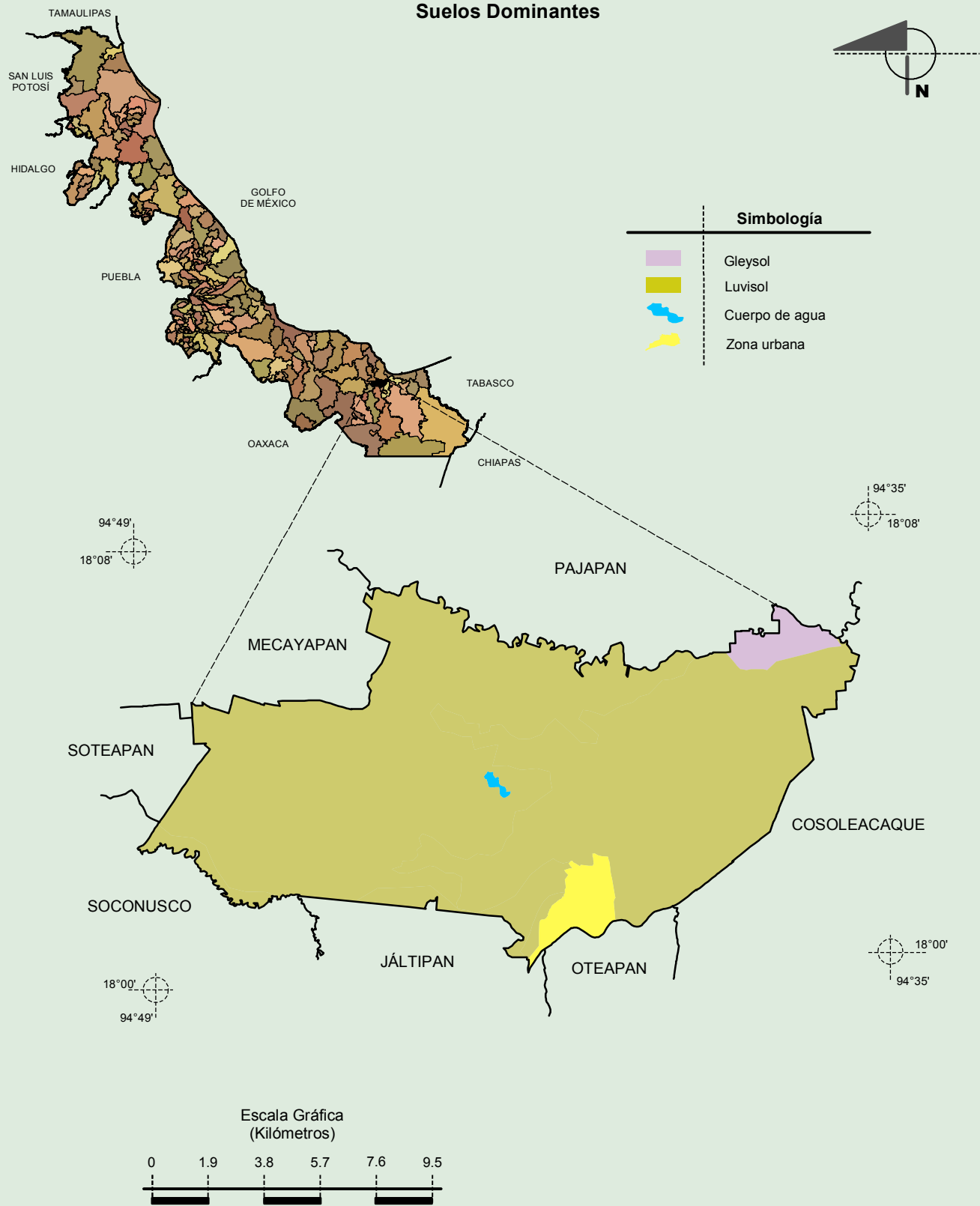
**Compendio de información geográfica municipal de los Estados Unidos Mexicanos
Chinameca, Veracruz de Ignacio de la Llave**



Fuente: INEGI. *Marco Geoestadístico 2010, versión 43.*
 INEGI. Información Topográfica Digital Escala 1:250 000 serie II.
 INEGI. Continuo Nacional del Conjunto de Datos Geográficos de la Carta Geológica 1:250 000, serie I.

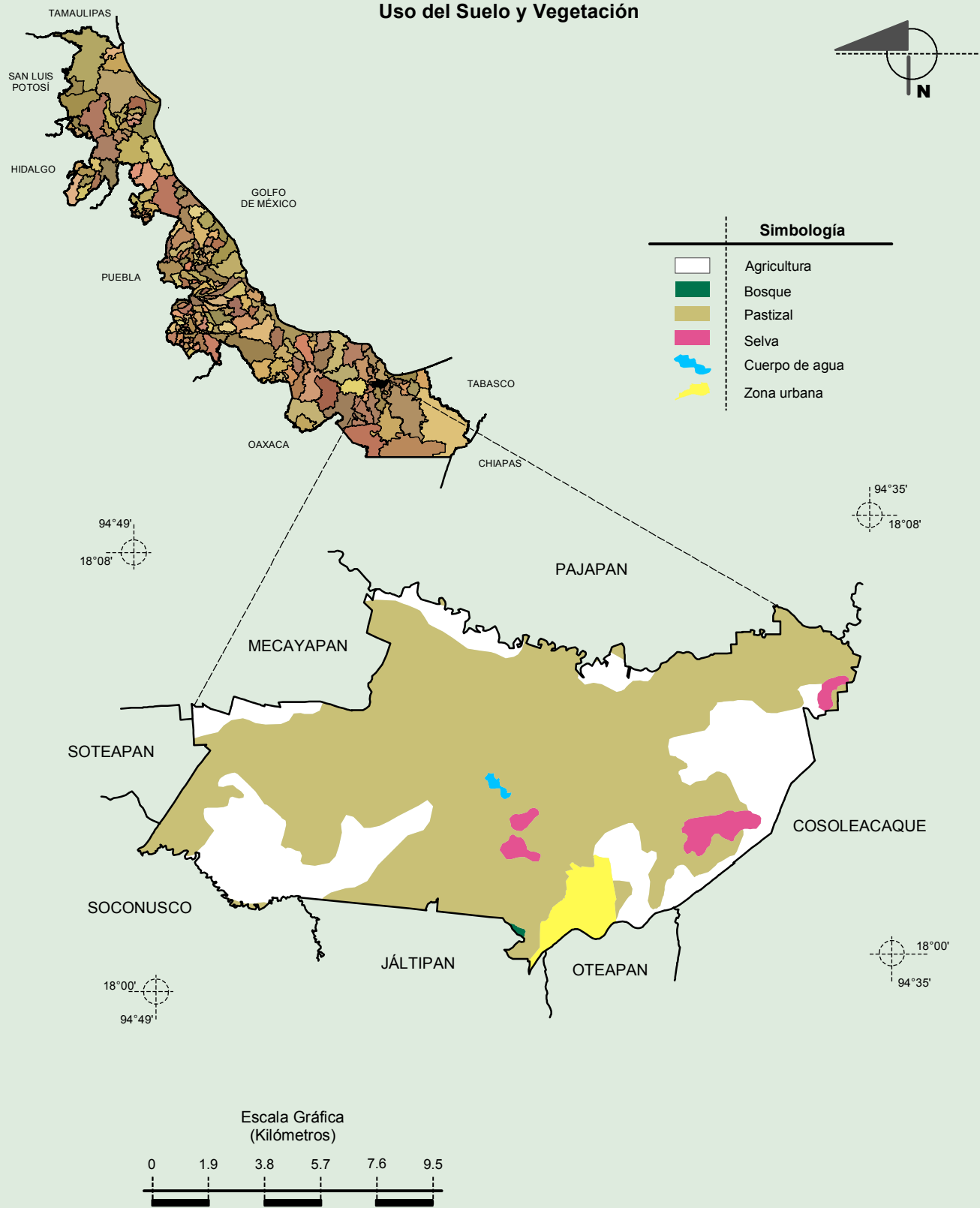
**Compendio de información geográfica municipal de los Estados Unidos Mexicanos
Chinameca, Veracruz de Ignacio de la Llave**

Suelos Dominantes



Fuente: INEGI. *Marco Geoestadístico 2010, versión 4.3.*
 INEGI. Información Topográfica Digital Escala 1:250 000 serie II.
 INEGI. Conjunto de Datos Vectorial Edafológico, Escala 1:250 000, Serie II (Continuo Nacional).

Uso del Suelo y Vegetación



Fuente: INEGI. *Marco Geoestadístico 2010, versión 4.3.*
 INEGI. Información Topográfica Digital Escala 1:250 000 serie II.
 INEGI. Conjunto de Datos Vectoriales de Uso del Suelo y Vegetación Serie III Escala 1:250 000.