



# Compendio de información geográfica municipal 2010

## Chinampa de Gorostiza

### Veracruz de Ignacio de la Llave



**Compendio de información geográfica municipal de los  
Estados Unidos Mexicanos  
Chinampa de Gorostiza, Veracruz de Ignacio de la Llave  
clave geoestadística 30060**

Ubicación geográfica	Coordenadas y altitud	Colindancias	Otros datos
	Entre los paralelos 21° 19' y 21° 26' de latitud norte; los meridianos 97° 33' y 97° 48' de longitud oeste; altitud entre 10 y 300 m.	Colinda al norte con los municipios de Tamalín, Tantima y Tamalín; al este con los municipios de Tamalín, Tamiahua y Naranjos Amatlán; al sur con el municipio de Naranjos Amatlán; al oeste con los municipios de Naranjos Amatlán, Tamalín, Tantima y Tamalín.	Ocupa el 0.19% de la superficie del estado. Cuenta con 95 localidades y una población total de 15 286 habitantes <a href="http://mapserver.inegi.org.mx/mgn2k/">http://mapserver.inegi.org.mx/mgn2k/</a> ; resultado del censo 2010.

Fisiografía	Provincia	Subprovincia	Sistemas de topofomas
	Llanura Costera del Golfo Norte (100%)	Llanuras y Lomeríos (100%)	Lomerío típico (85.25%) y Sierra baja (14.75%)

Clima	Rango de temperatura	Rango de precipitación	Clima
	24 – 26°C	1 400 – 1 600 mm	Cálido subhúmedo con lluvias en verano (83.45%) y Cálido húmedo con abundantes lluvias en verano (16.55%)

Geología	Periodo	Roca	Sitios de interés
	Paleógeno (92.17%), Cuaternario (5.83%) y Terciario (0.19%)	Ígnea intrusiva: gabro (0.19%) Sedimentaria: lutita-arenisca (92.17%) Suelo: aluvial (5.83%)	No disponible

*Nota: el porcentaje faltante corresponde a Zona Urbana con (1.81%).*

Edafología	Suelo dominante
	Vertisol (59.64%), Phaeozem (26.39%) y Regosol (12.16%)

*Nota: el porcentaje faltante corresponde a Zona Urbana con (1.81%).*

	Región hidrológica	Cuenca	Subcuenca	Corrientes de agua	Cuerpos de agua
<b>Hidrografía</b>	Tuxpan-Nautla (100%)	R. Tuxpan (100%)	R. Vinazco (100%)	Perennes: Grande, Tancochin y San Francisco Intermitente: El Fraile, La Lajueta y Los Organos	No disponible

<b>Uso del suelo y vegetación</b>	Uso del suelo	Vegetación
	Agricultura (0.53%) y zona urbana (1.81%)	Pastizal (81.74%) y selva (15.92%)

<b>Uso potencial de la tierra</b>	Agrícola	Pecuario
	Para la agricultura mecanizada continua (34.77%) Para la agricultura con tracción animal continua (18.50%) Para la agricultura manual continua (0.45%) No apta para la agricultura (46.28%)	Para el establecimiento de praderas cultivadas con maquinaria agrícola (34.77%) Para el establecimiento de praderas cultivadas con tracción animal (18.50%) Para el aprovechamiento de la vegetación de pastizal (0.46%) Para el aprovechamiento de la vegetación natural únicamente por el ganado caprino (44.46%) No apta para uso pecuario (1.81%)

<b>Zona urbana</b>	Las zonas urbanas están creciendo sobre rocas sedimentarias del Paleógeno, en lomerío típico y sierra baja; sobre áreas donde originalmente había suelo denominado Vertisol y Regosol; tiene clima cálido húmedo con abundantes lluvias en verano, y está creciendo sobre terrenos previamente ocupados por pastizal.
--------------------	---

<b>Zonas arqueológicas y monumentos históricos</b>	No disponible
--	---------------

Fuente: [www.inafed.gob.mx/wb2/ELOCAL/ELOC\\_Enciclopedia](http://www.inafed.gob.mx/wb2/ELOCAL/ELOC_Enciclopedia)

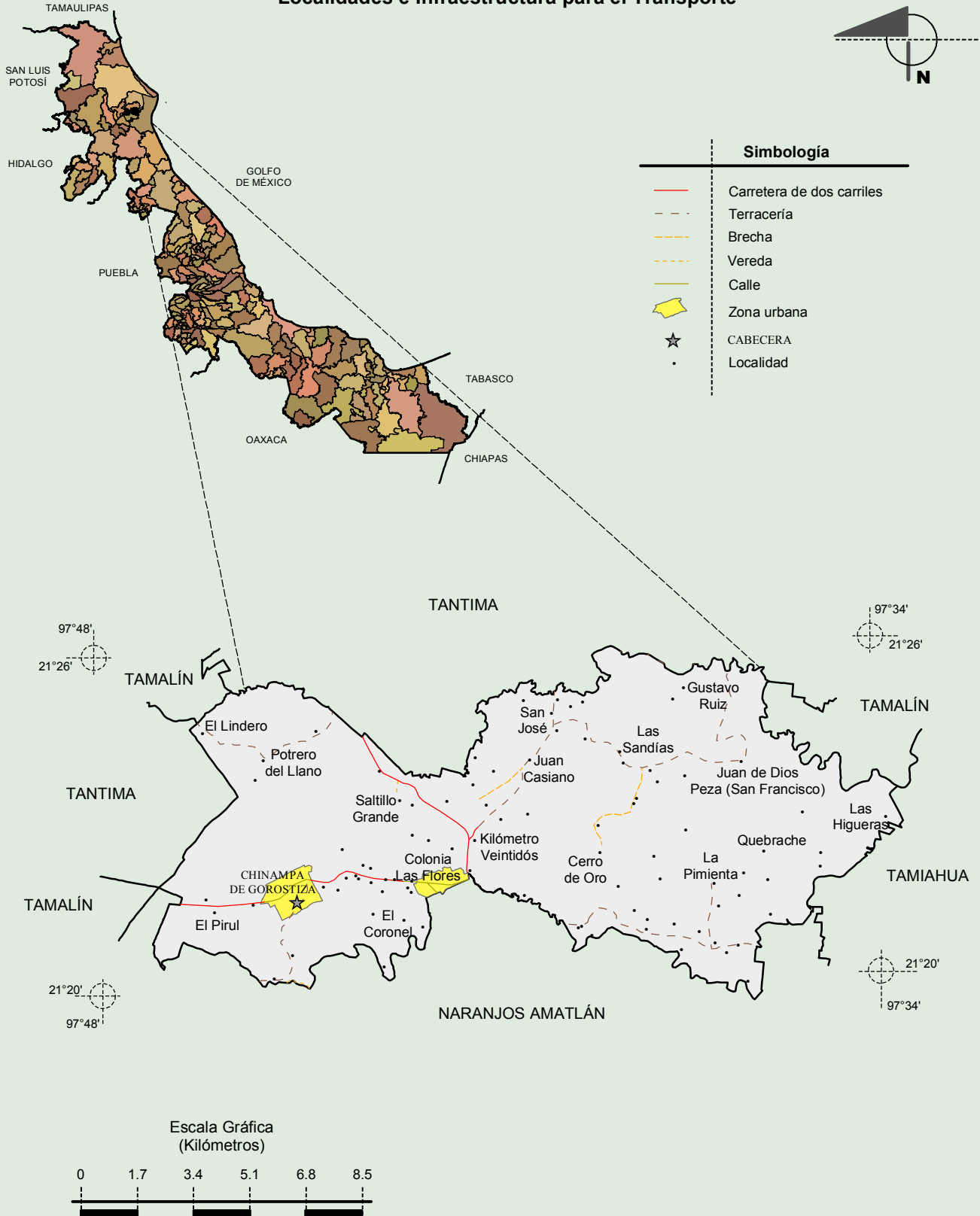
<b>Hablantes de lengua indígena</b>	Dialecto	Número de personas
	Huasteco, Náhuatl, Totonaca, Otomí, Mixteca, Zapoteca y No especificado	1009

Fuente: INEGI. Veracruz de Ignacio de la Llave. II Censo de Población y Vivienda, 2005. Tabulados básicos

	Artesanías	Gastronomía	Música
<b>Cultura popular</b>	No disponible	Los platillos más representativos del municipio son: el mole huasteco, adobo de puerco y zacahuil (masa, chile y carne de puerco preferentemente; sin embargo, algunas personas le incluyen de pollo o guajolote).	En el municipio la música propia es el son huasteco (huapango), y en la actualidad la juventud tiene preferencia por la música tropical.

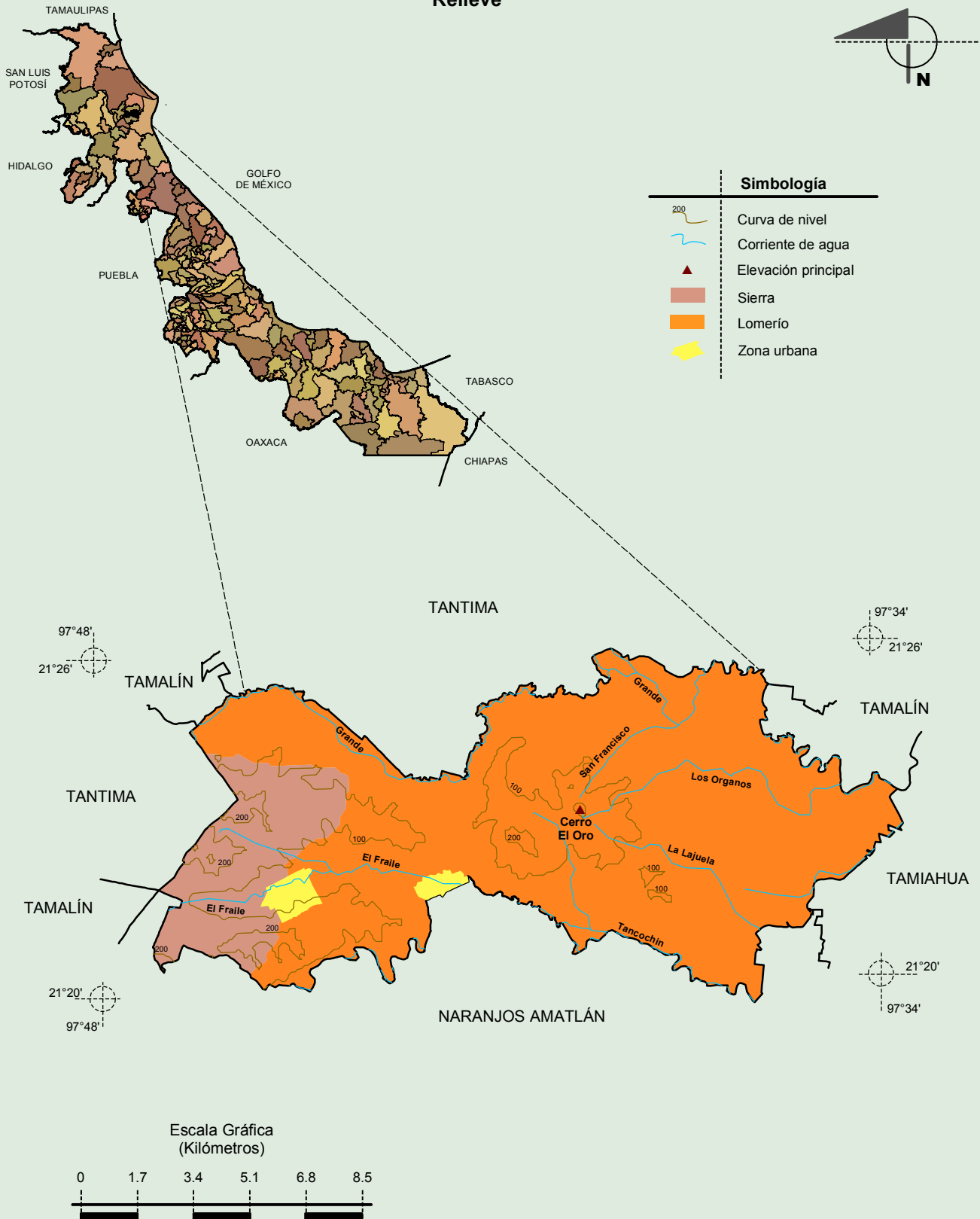
Fuente: [www.inafed.gob.mx/wb2/ELOCAL/ELOC\\_Enciclopedia](http://www.inafed.gob.mx/wb2/ELOCAL/ELOC_Enciclopedia)

Localidades e Infraestructura para el Transporte



**Compendio de información geográfica municipal de los Estados Unidos Mexicanos  
Chinampa de Gorostiza, Veracruz de Ignacio de la Llave**

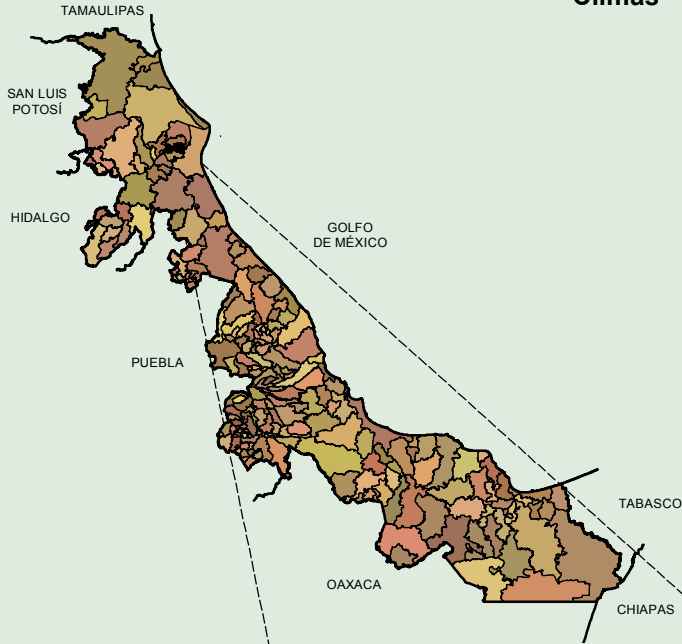
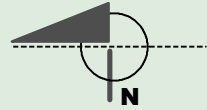
**Relieve**



Fuente: INEGI. *Marco Geoestadístico 2010, versión 4.3.*  
 INEGI. Información Topográfica Digital Escala 1:250 000 serie III.  
 INEGI. Continuo Nacional del Conjunto de Datos Geográficos de la Carta Fisiográfica 1:1 000 000, serie I.  
 INEGI-CONAGUA. 2007. Mapa de la Red Hidrográfica Digital de México escala 1:250 000. México.

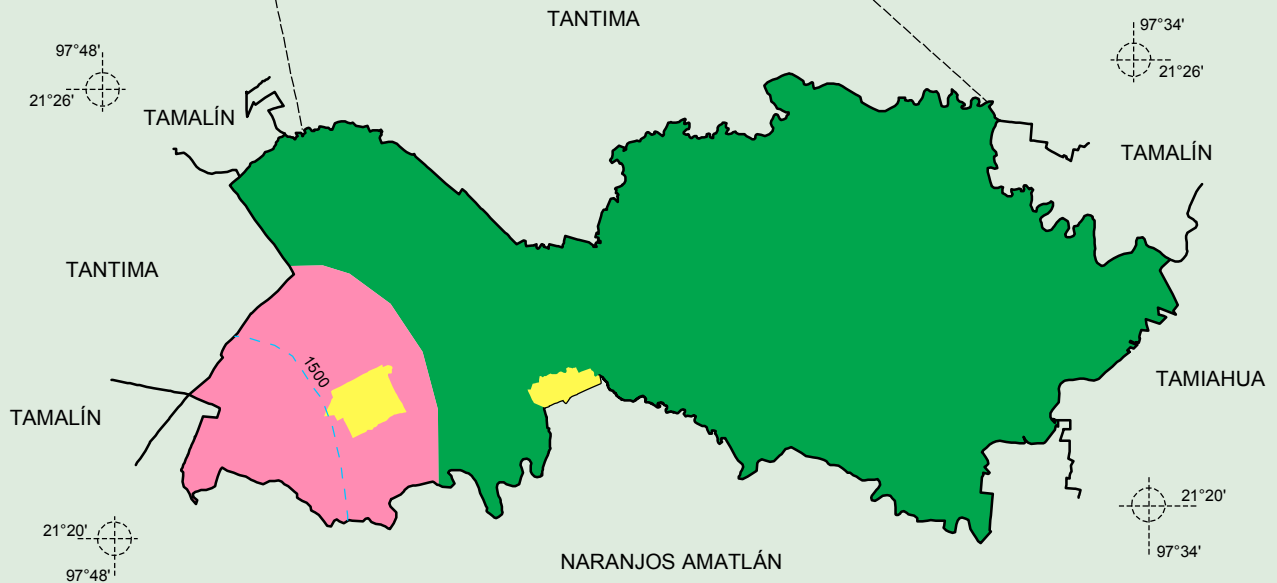
**Compendio de información geográfica municipal de los Estados Unidos Mexicanos  
Chinampa de Gorostiza, Veracruz de Ignacio de la Llave**

**Climas**

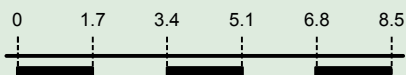


**Simbología**

- Isoyeta en mm
- Cálido húmedo con abundantes lluvias en verano
- Cálido subhúmedo con lluvias en verano
- Zona urbana



Escala Gráfica  
(Kilómetros)

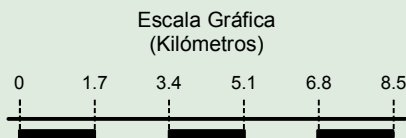
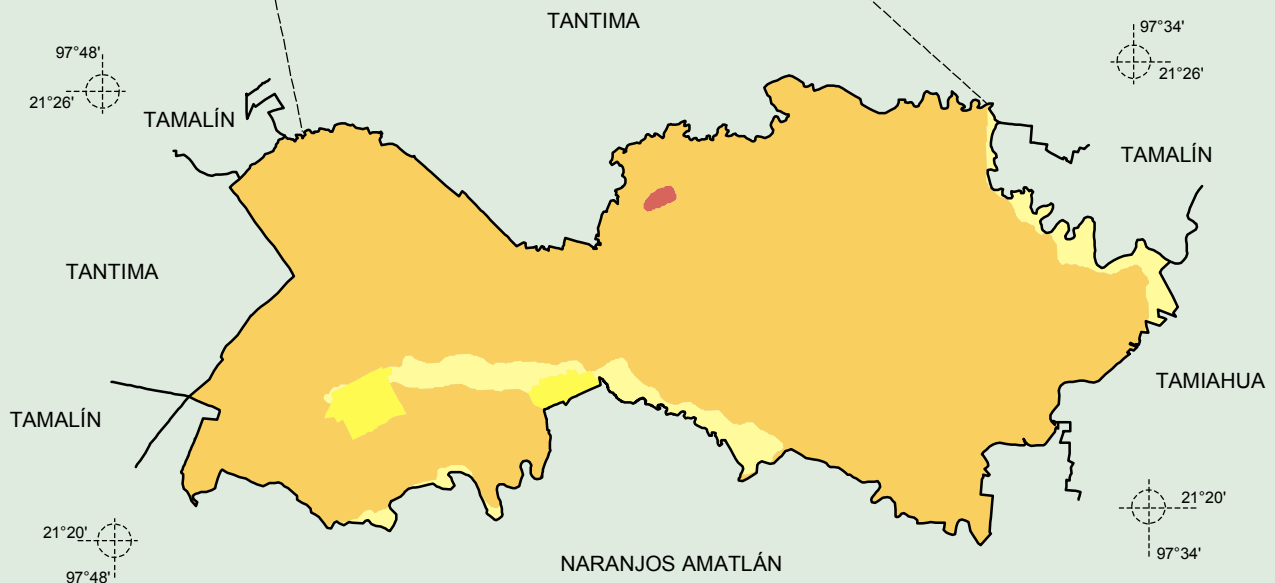
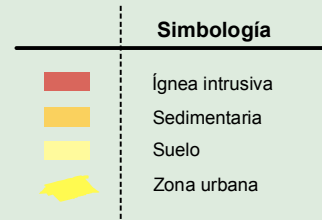
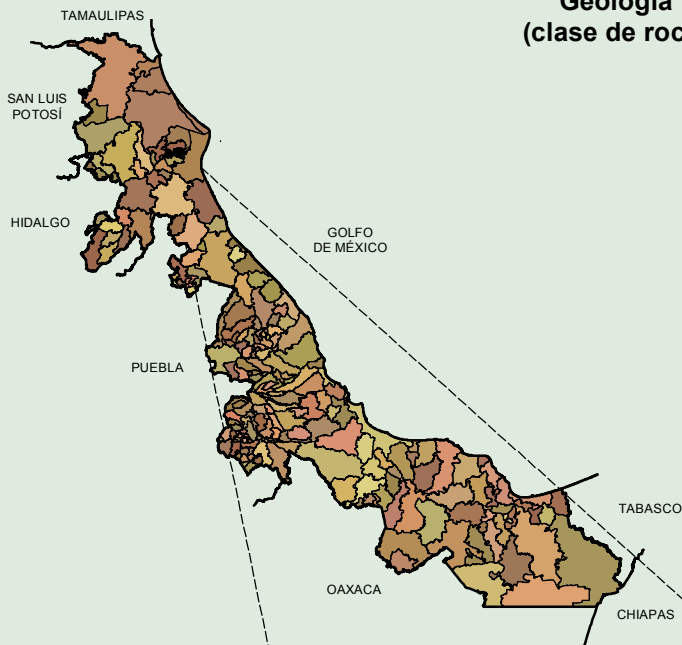
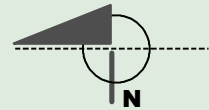


Fuente: INEGI. *Marco Geoestadístico 2010, versión 4.3.*

INEGI. Continuo Nacional del Conjunto de Datos Geográficos de las Cartas de Climas y Precipitación Total Anual 1:1 000 000, serie I.

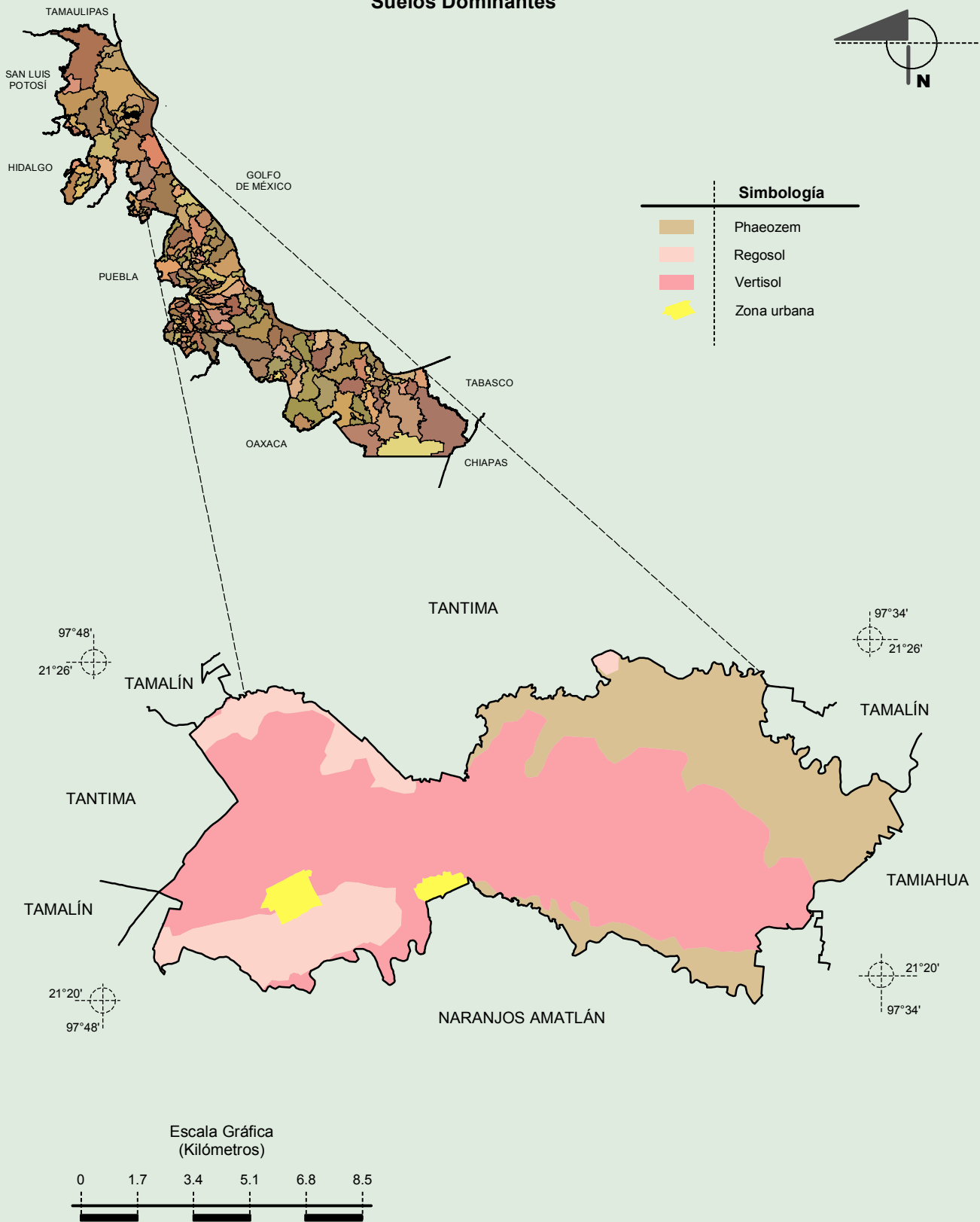
**Compendio de información geográfica municipal de los Estados Unidos Mexicanos  
Chinampa de Gorostiza, Veracruz de Ignacio de la Llave**

**Geología  
(clase de roca)**



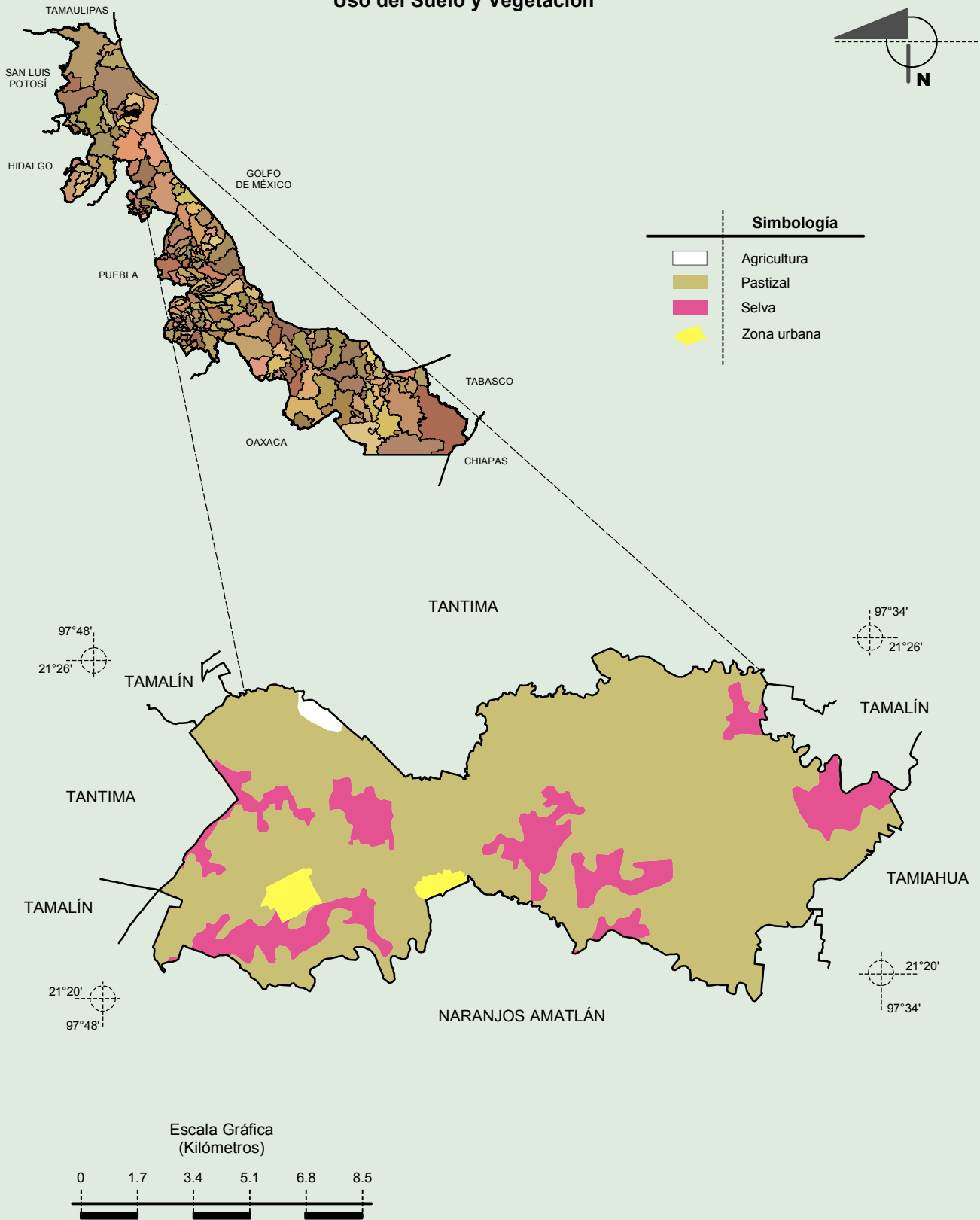
Fuente: INEGI. *Marco Geoestadístico 2010, versión 4.3.*  
INEGI. Continuo Nacional del Conjunto de Datos Geográficos de la Carta Geológica 1:250 000, serie I.

Suelos Dominantes



Fuente: INEGI. Marco Geoestadístico 2010, versión 4.3.  
 INEGI. Conjunto de Datos Vectorial Edafológico, Escala 1:250 000, Serie II (Continuo Nacional).

Uso del Suelo y Vegetación



Fuente: INEGI. Marco Geoestadístico 2010, versión 4.3.  
 INEGI. Conjunto de Datos Vectoriales de Uso del Suelo y Vegetación Serie III Escala 1:250 000.