



# Compendio de información geográfica municipal 2010

## Las Choapas

### Veracruz de Ignacio de la Llave



**Compendio de información geográfica municipal de los  
Estados Unidos Mexicanos  
Las Choapas, Veracruz de Ignacio de la Llave  
clave geoestadística 30061**

	Coordenadas y altitud	Colindancias	Otros datos
<b>Ubicación geográfica</b>	Entre los paralelos 17° 07' y 18° 00' de latitud norte; los meridianos 93° 36' y 94° 19' de longitud oeste; altitud entre 10 y 1 100 m	Colinda al norte con los municipios de Moloacán, Agua Dulce y el estado de Tabasco; al este con los estados de Tabasco y Chiapas; al sur con el estado de Chiapas y el municipio de Uxpanapa; al oeste con los municipios de Uxpanapa, Minatitlán y Moloacán.	Ocupa el 4.91% de la superficie del estado. Cuenta con 848 localidades y una población total de 77 426 habitantes <a href="http://mapserver.inegi.org.mx/mgn2k/">http://mapserver.inegi.org.mx/mgn2k/</a> ; resultado del censo 2010.

	Provincia	Subprovincia	Sistemas de topoformas
<b>Fisiografía</b>	Sierras De Chiapas y Guatemala (50.31%) y Llanura Costera del Golfo Sur (49.69%)	Sierras del Norte de Chiapas (50.31%), Llanura Costera Veracruzana (44.45%) y Llanuras y Pantanos Tabasqueños (5.24%)	Llanura aluvial con lomerío (41.97%), Sierra alta escarpada compleja (36.40%), Meseta con cañadas (10.82%), Llanura aluvial costera inundable (7.40%), Valle abierto con lomerío (1.98%), Valle intermontano con lomerío (1.11%) y Lomerío típico (0.32%)

	Rango de temperatura	Rango de precipitación	Clima
<b>Clima</b>	22 – 28°C	2 400 – 3 100 mm	Cálido húmedo con abundantes lluvias en verano (63.67%) y cálido húmedo con lluvias todo el año (36.33%)

	Periodo	Roca	Sitios de interés
<b>Geología</b>	Paleógeno (55.05%), Neógeno (19.17%), Cretácico (12.61%) Cuaternario (11.37%) y Triásico (0.74%)	Sedimentaria: lutita-arenisca (49.07%), arenisca (19.23%), caliza (12.61%), conglomerado (5.38%) y lutita (1.27%) Suelo: aluvial (9.23%) y palustre (2.15%)	Banco de material: agregados Campo petrolero

*Nota: el porcentaje faltante corresponde a Zona Urbana con (0.64%) y Cuerpos de Agua con (0.42%).*

<b>Edafología</b>	Suelo dominante
	Luvisol (70.43%), Cambisol (6.34%), Umbrisol (5.62%), Gleysol (4.42%), Acrisol (4.30%), Regosol (2.81%), Vertisol (2.58%) y Fluvisol (1.54%), Leptosol (0.11%) y Phaeozem (0.79%).

*Nota: el porcentaje faltante corresponde a Zona Urbana con (0.64%) y Cuerpos de Agua con (0.42%).*

	Región hidrológica	Cuenca	Subcuenca	Corrientes de agua	Cuerpos de agua
<b>Hidrografía</b>	Coatzacoalcos (98.33%) y Grijalva-Usumacinta (1.67%)	R. Tonala y L. del Carmen y Machona (54.81%), R. Coatzacoalcos (43.52%) y R. Grijalva-Tuxtla Gutiérrez (1.67%)	R. Pozacrispín (27.57%), R. Uspanapa (24.08%), R. Nachital (18.44%), R. Tancochapa Alto (16.94%), R. Tancochapa Bajo (10.30%), P. Netzahualcóyotl (1.41%) y R. Oaxaca (1.26%)	Perennes: Uxpanapa, El Lucino, Paso Bodegas, Grande, Playas, Pedregal, Chucucapan, Tancochapa, Mancuernilla, Peñascal, Nanchital, El Burro y La Perla Intermitentes: Negro, Chico y Azul	Perennes(0.42%): La Palma y Laguna Nueva

<b>Uso del suelo y vegetación</b>	Uso del suelo	Vegetación
	Agricultura (2.65%) y zona urbana (0.64%)	Pastizal (58.25%), selva (36.32%), popal (0.87%) y tular (0.85%)

*Nota: el porcentaje faltante corresponde a Cuerpos de Agua con (0.42%).*

<b>Uso potencial de la tierra</b>	Agrícola	Pecuario
	Para la agricultura mecanizada continua (25.82%) Para la agricultura mecanizada estacional (3.83%) Para la agricultura con tracción animal continua (12.45%) Para la agricultura con tracción animal estacional (0.92%) Para la agricultura manual continua (6.03%) No apta para la agricultura (50.95%)	Para el establecimiento de praderas cultivadas con maquinaria agrícola (25.68%) Para el establecimiento de praderas cultivadas con tracción animal (12.60%) Para el aprovechamiento de la vegetación de pastizal (8.91%) Para el aprovechamiento de la vegetación natural diferente del pastizal (7.12%) No apta para uso pecuario (45.69%)

<b>Zona urbana</b>	La zona urbana está creciendo sobre rocas sedimentarias del Neógeno, en llanura aluvial con lomerío y llanura aluvial costera inundable; sobre áreas donde originalmente había suelos denominados Cambisol y Vertisol; tiene clima cálido húmedo con abundantes lluvias en verano, y está creciendo sobre terrenos previamente ocupados por pastizales.
--------------------	---

<b>Zonas arqueológicas y monumentos históricos</b>	No disponible
--	---------------

Fuente: [www.inafed.gob.mx/wb2/ELOCAL/ELOC\\_Enciclopedia](http://www.inafed.gob.mx/wb2/ELOCAL/ELOC_Enciclopedia)

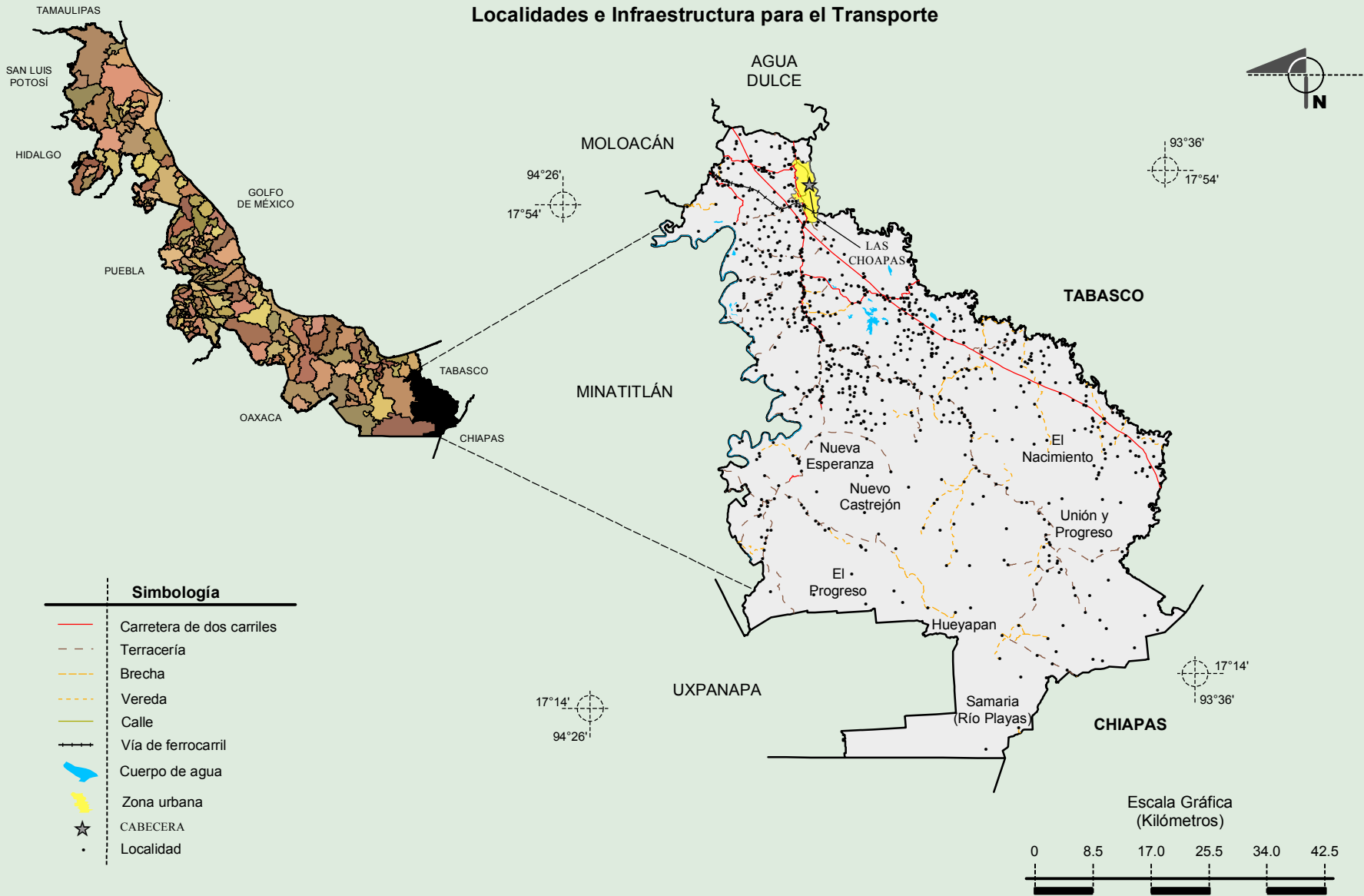
<b>Hablantes de lengua indígena</b>	Dialecto	Número de personas
	Zoque, Tzotzil, Totonaca, Chinanteca, Zapoteca, Náhuatl, Tzeltal, Popolucá, Maya, Otomí, Mazateco, Mixteca, Chontal, Chol, Mixe, Tepehuano, Kikapú, Huasteco, Cuicateco y No especificado	3374

Fuente: INEGI. Veracruz de Ignacio de la Llave. *II Conteo de Población y Vivienda, 2005. Tabulados básicos*

<b>Cultura popular</b>	Artesanías	Gastronomía	Música
	En el municipio se elaboran artesanías con bejuco, que es un hilo o cordel vegetal.	Los platillos más representativos del municipio, son los preparados con carne de armadillo, venado y tepezcuintle (el roedor más grande de las selvas del sureste mexicano).	No disponible

Fuente: [www.inafed.gob.mx/wb2/ELOCAL/ELOC\\_Enciclopedia](http://www.inafed.gob.mx/wb2/ELOCAL/ELOC_Enciclopedia)

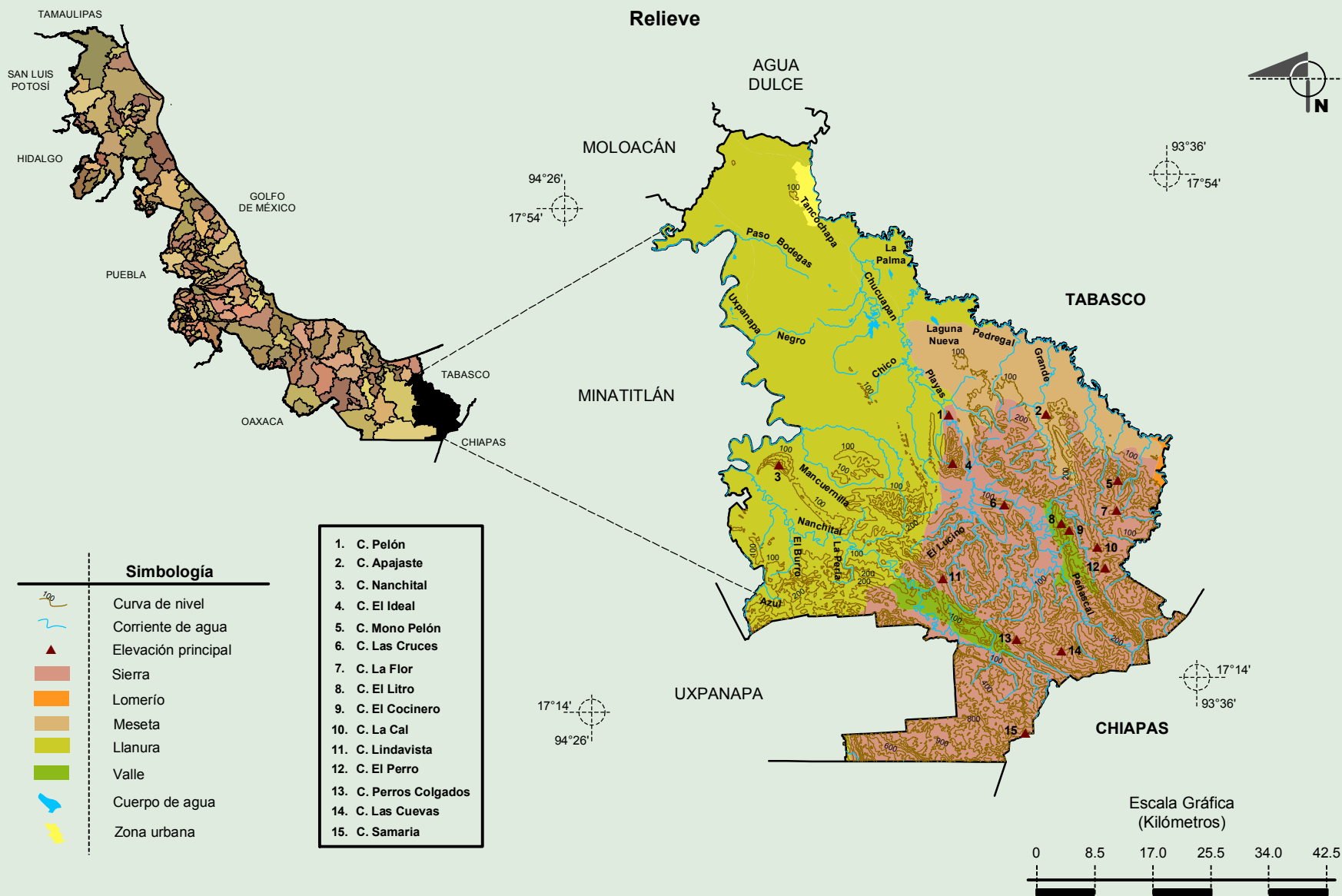
## Compendio de información geográfica municipal de los Estados Unidos Mexicanos Las Choapas, Veracruz de Ignacio de la Llave



Fuente: INEGI. Marco Geoestadístico 2010, versión 4.3.  
 INEGI. Información Topográfica Digital Escala 1:250 000 serie II y III.

# Compendio de información geográfica municipal de los Estados Unidos Mexicanos

## Las Choapas, Veracruz de Ignacio de la Llave



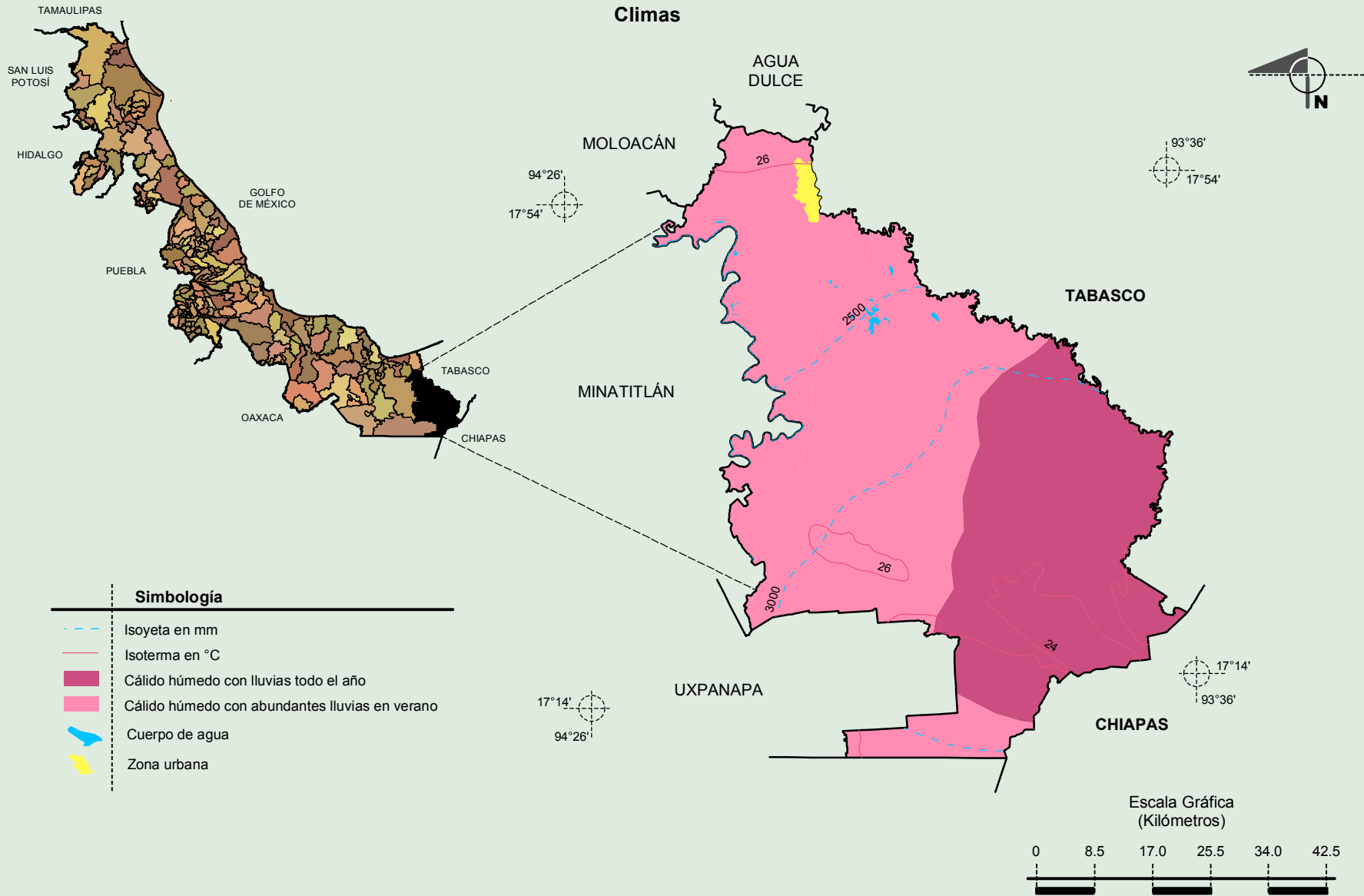
Fuente: INEGI. *Marco Geoestadístico 2010, versión 4.3.*

INEGI. Información Topográfica Digital Escala 1:250 000 serie II y III.

INEGI. Continuo Nacional del Conjunto de Datos Geográficos de la Carta Fisiográfica 1:1 000 000, serie I.

INEGI-CONAGUA. 2007. Mapa de la Red Hidrográfica Digital de México escala 1:250 000. México.

## Compendio de información geográfica municipal de los Estados Unidos Mexicanos Las Choapas, Veracruz de Ignacio de la Llave

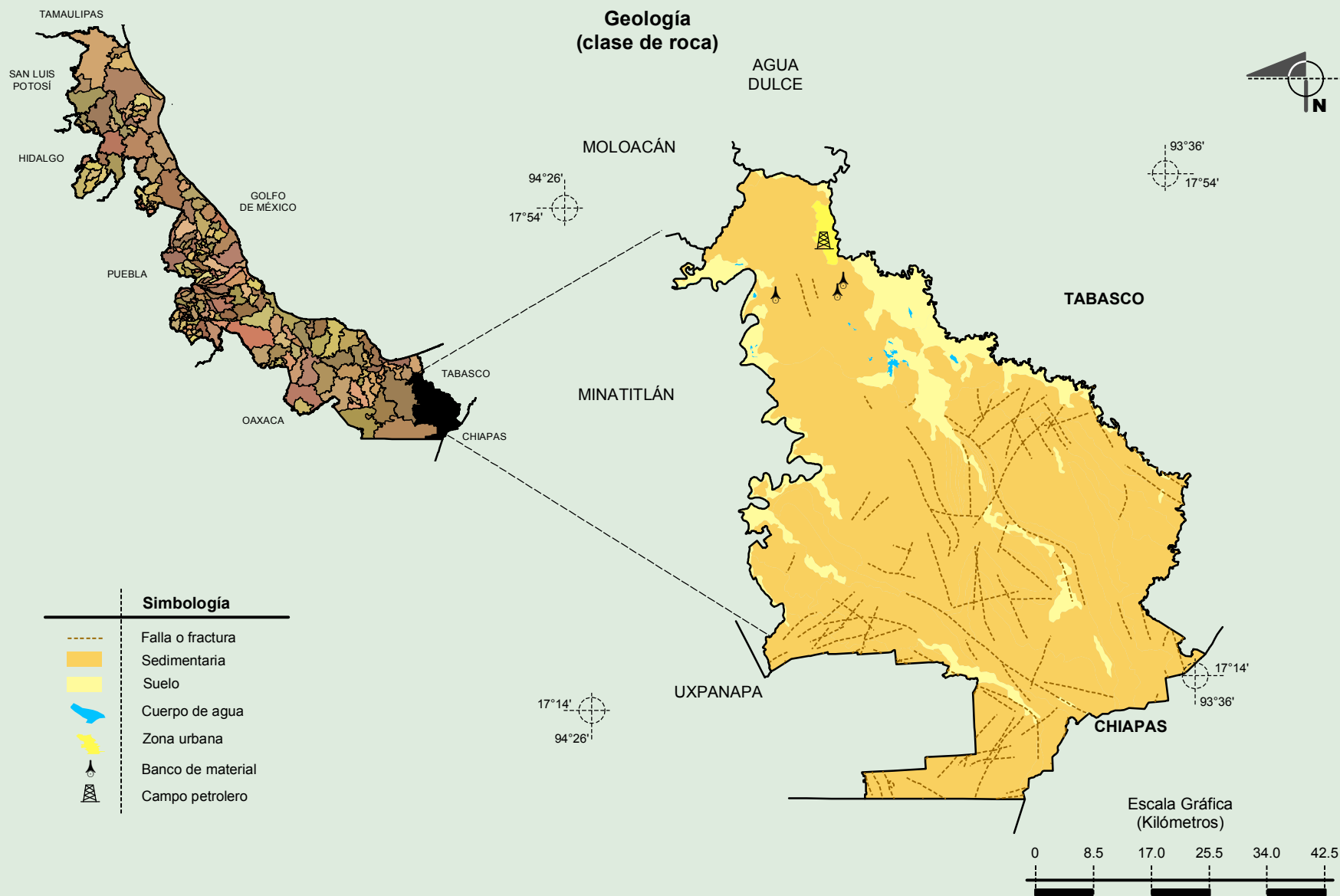


Fuente: INEGI. *Marco Geoestadístico 2010, versión 4.3.*

INEGI. Información Topográfica Digital Escala 1:250 000 serie II.

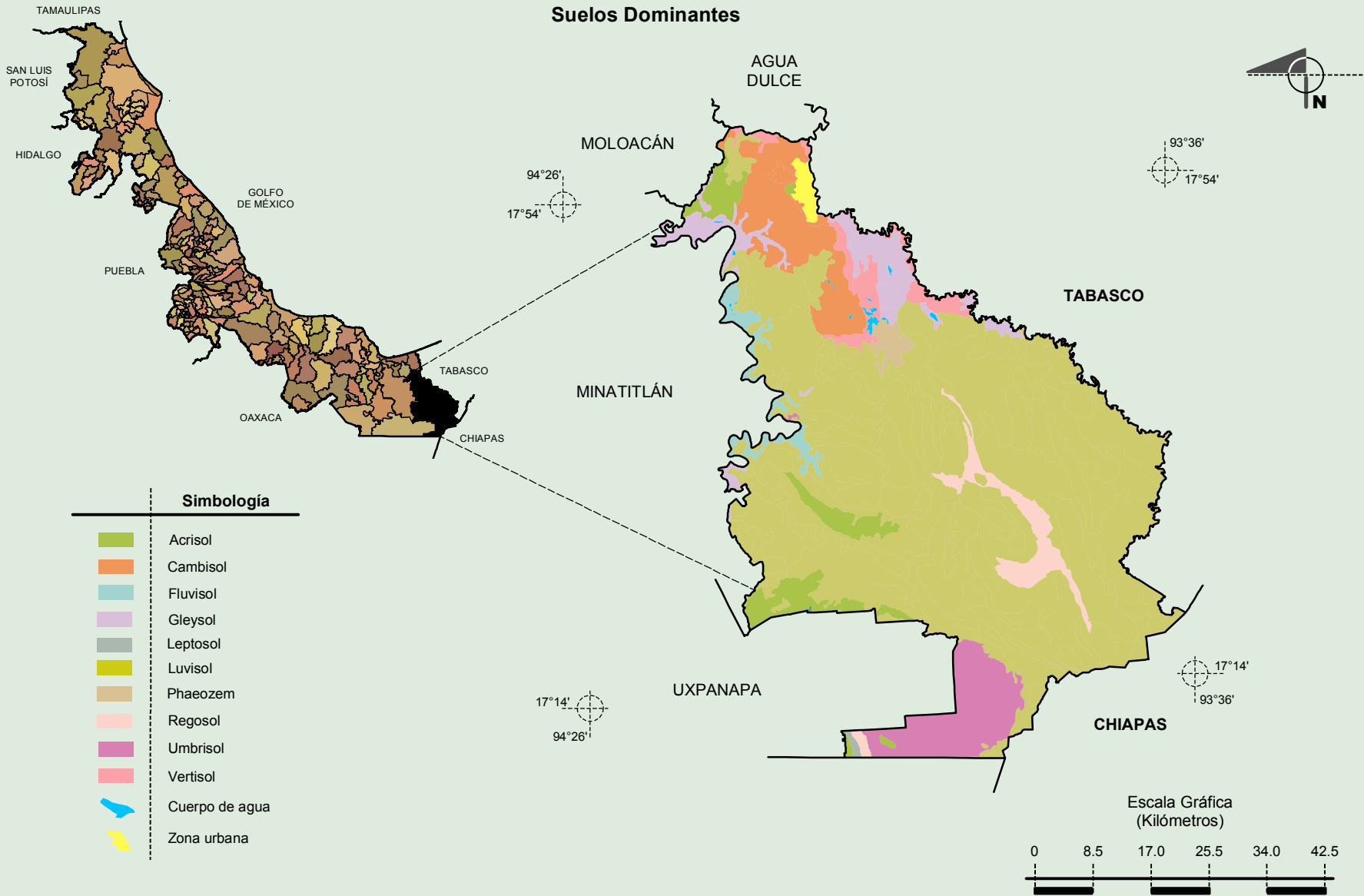
INEGI. Continuo Nacional del Conjunto de Datos Geográficos de las Cartas de Climas, Precipitación Total Anual y Temperatura Media Anual 1:1 000 000, serie I.

**Compendio de información geográfica municipal de los Estados Unidos Mexicanos**  
**Las Choapas, Veracruz de Ignacio de la Llave**



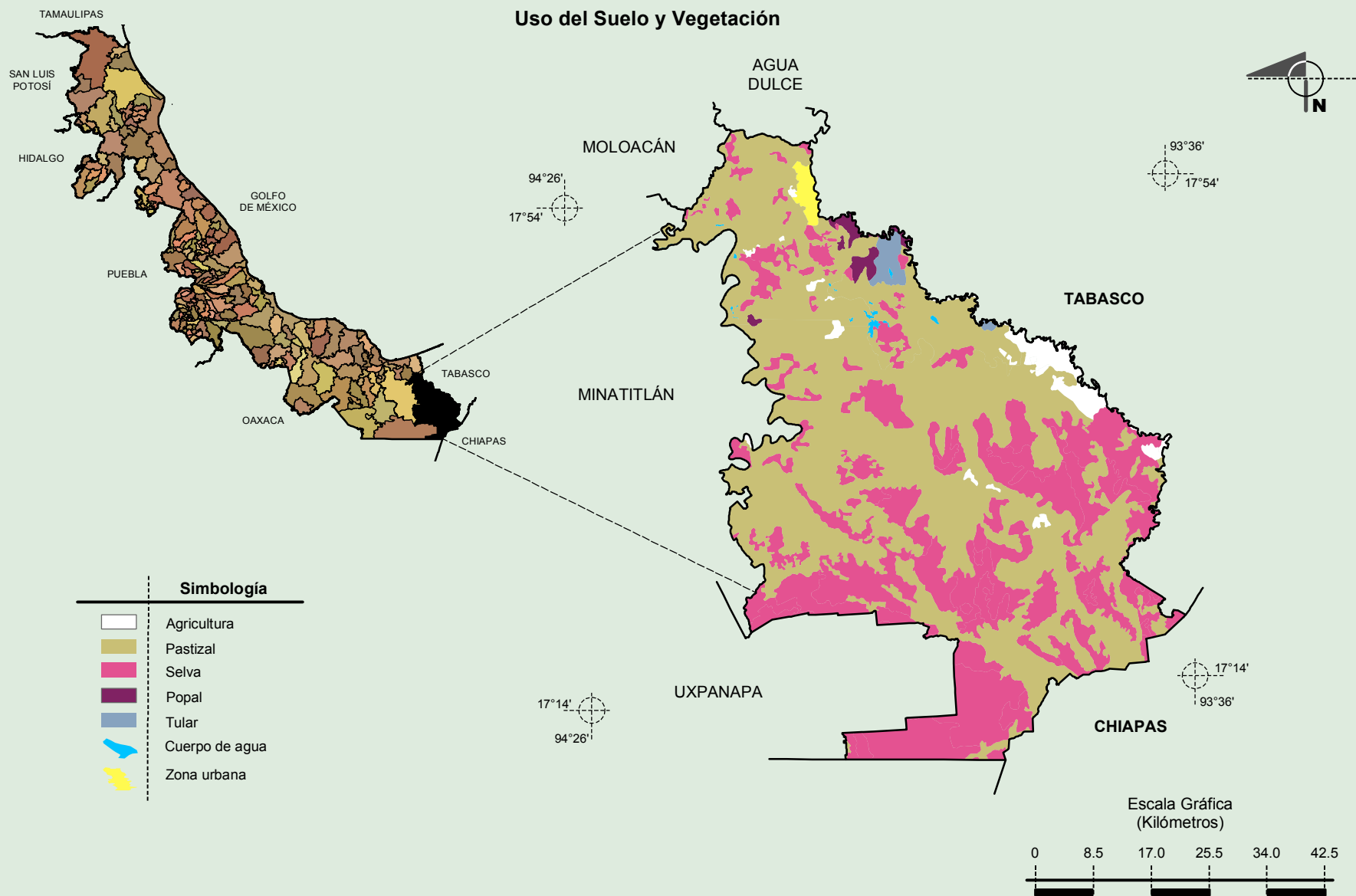
Fuente: INEGI. *Marco Geoestadístico 2010, versión 4.3.*  
 INEGI. Información Topográfica Digital Escala 1:250 000 serie II.  
 INEGI. Continuo Nacional del Conjunto de Datos Geográficos de la Carta Geológica 1:250 000, serie I.

**Compendio de información geográfica municipal de los Estados Unidos Mexicanos  
Las Choapas, Veracruz de Ignacio de la Llave**



Fuente: INEGI. *Marco Geoestadístico 2010, versión 4.3.*  
 INEGI. Información Topográfica Digital Escala 1:250 000 serie II.  
 INEGI. Conjunto de Datos Vectorial Edafológico, Escala 1:250 000, Serie II (Continuo Nacional).

**Compendio de información geográfica municipal de los Estados Unidos Mexicanos  
Las Choapas, Veracruz de Ignacio de la Llave**



Fuente: INEGI. *Marco Geoestadístico Municipal 2010, versión 4.3.*  
 INEGI. Información Topográfica Digital Escala 1:250 000 serie II.  
 INEGI. Conjunto de Datos Vectoriales de Uso del Suelo y Vegetación Serie III Escala 1:250 000.