

Instituto Nacional de Estadística y Geografía



Compendio de información geográfica municipal 2010

Emiliano Zapata

Veracruz de Ignacio de la Llave



INSTITUTO NACIONAL
DE ESTADÍSTICA Y GEOGRAFÍA

**Compendio de información geográfica municipal de los
Estados Unidos Mexicanos
Emiliano Zapata, Veracruz de Ignacio de la Llave
clave geoestadística 30065**

	Coordenadas y altitud	Colindancias	Otros datos
Ubicación geográfica	Entre los paralelos 19° 20' y 19° 35' de latitud norte; los meridianos 96° 32' y 96° 54' de longitud oeste; altitud entre 140 y 1 400 m.	Colinda al norte con los municipios de Xalapa, Naolinco y Actopan; al este los municipios de Actopan y Puente Nacional; al sur con los municipios de Puente Nacional, Apazapan y Jalcomulco; al oeste con los municipios de Jalcomulco, Coatepec y Xalapa.	Ocupa el 0.58% de la superficie del estado. Cuenta con 177 localidades y una población total de 61 718 habitantes http://mapserver.inegi.org.mx/mgn2k/ ; resultado del censo 2010.

	Provincia	Subprovincia	Sistemas de topofomas
Fisiografía	Llanura Costera del Golfo Sur (54.69%) y Eje Neovolcánico (45.31%)	Llanura Costera Veracruzana (54.59%) y Chiconquiaco (45.31%)	Lomerío típico (54.69%) y Lomerío de basalto (45.31%)

	Rango de temperatura	Rango de precipitación	Clima
Clima	20 – 26°C	900 – 1 300 mm	Cálido subhúmedo con lluvias en verano, de humedad media (43.73%), Semicálido húmedo con abundantes lluvias en verano (39.33%), Cálido subhúmedo con lluvias en verano, de menor humedad (16.38%) y Cálido subhúmedo con lluvias en verano, de mayor humedad (0.56%)

	Periodo	Roca	Sitios de interés
Geología	Cuaternario (82.77%), Neógeno (11.57%) y Cretácico (3.70%)	Ígnea extrusiva: toba-basica (27.90%), basalto (21.55%), toba básica-brecha volcánica básica (8.39%), basalto-toba básica (1.79%) y toba intermedia (1.71%) Sedimentaria: travertino (29.65%), caliza (3.70%) y caliche (2.49%) Suelo: aluvial (0.86%)	No aplica

Nota: el porcentaje faltante corresponde a Zona Urbana con (1.89%) y Cuerpos de Agua con (0.07%).

Edafología	Suelo dominante
	Phaeozem (39.49%), Vertisol (23.19%), Leptosol (16.04%), Luvisol (8.62%), Andosol (5.03%) y Regosol (5.67%)

Nota: el porcentaje faltante corresponde a Zona Urbana con (1.89%) y Cuerpos de Agua con (0.07%).

	Región hidrológica	Cuenca	Subcuenca	Corrientes de agua	Cuerpos de agua
Hidrografía	Papaloapan (100%)	R. Jamapa y Otros (100%)	R. Ídolos (87.26%), R. Decozalapa (9.34%) y R. Cedeño (3.40%)	Perennes: Paso de la Milpa y Chico Intermitentes: Sedeño, Otates, Potrero, Atexcatl, Chorreado, Santa Rosa, Camposanto, El Acuyal y Tenexapa	Perenne (0.07%)

Uso del suelo y vegetación	Uso del suelo	Vegetación
	Agricultura (55.25%) y zona urbana (1.89%)	Pastizal (26.31%), selva (9.45%) y bosque (7.03%)

Nota: el porcentaje faltante corresponde a Cuerpos de Agua con (0.07%).

Uso potencial de la tierra	Agrícola	Pecuario
	Para la agricultura mecanizada continua (10.55%) Para la agricultura con tracción animal continua (53.98%) Para la agricultura manual estacional (19.51%) No apta para la agricultura (15.96%)	Para el establecimiento de praderas cultivadas con maquinaria agrícola (10.55%) Para el establecimiento de praderas cultivadas con tracción animal (53.98%) Para el aprovechamiento de la vegetación natural diferente del pastizal (19.51%) No apta para uso pecuario (15.96%)

Zona urbana	Las zonas urbanas están creciendo sobre rocas ígneas extrusivas y sedimentarias del Cuaternario, en lomerío de basalto y lomerío típico; sobre áreas originalmente ocupadas por suelos denominados Andosol, Phaeozem, Luvisol y Vertisol; tienen clima semicálido húmedo con abundantes lluvias en verano, cálido subhúmedo con lluvias en verano, de humedad media y de menor humedad, y están creciendo sobre terrenos previamente ocupados por agricultura y pastizal.
--------------------	---

Zonas arqueológicas y monumentos históricos	<p>La Hacienda El Lencero; tiene una historia relevante construida en el siglo XVI, funcionó como venta o posada, más tarde perteneció a Don Antonio López de Santa Ana, quien luchó por la Independencia en Veracruz. En la hacienda se encuentra la casa de las monjas, la iglesia, y la casa principal con mobiliario, cerámica, instrumentos, y utensilios originales de la época. Parroquia de El Chico, ésta cuenta con un gran valor histórico y cultural.</p>
--	---

Fuente: www.inafed.gob.mx/wb2/ELOCAL/ELOC. *Enciclopedia*

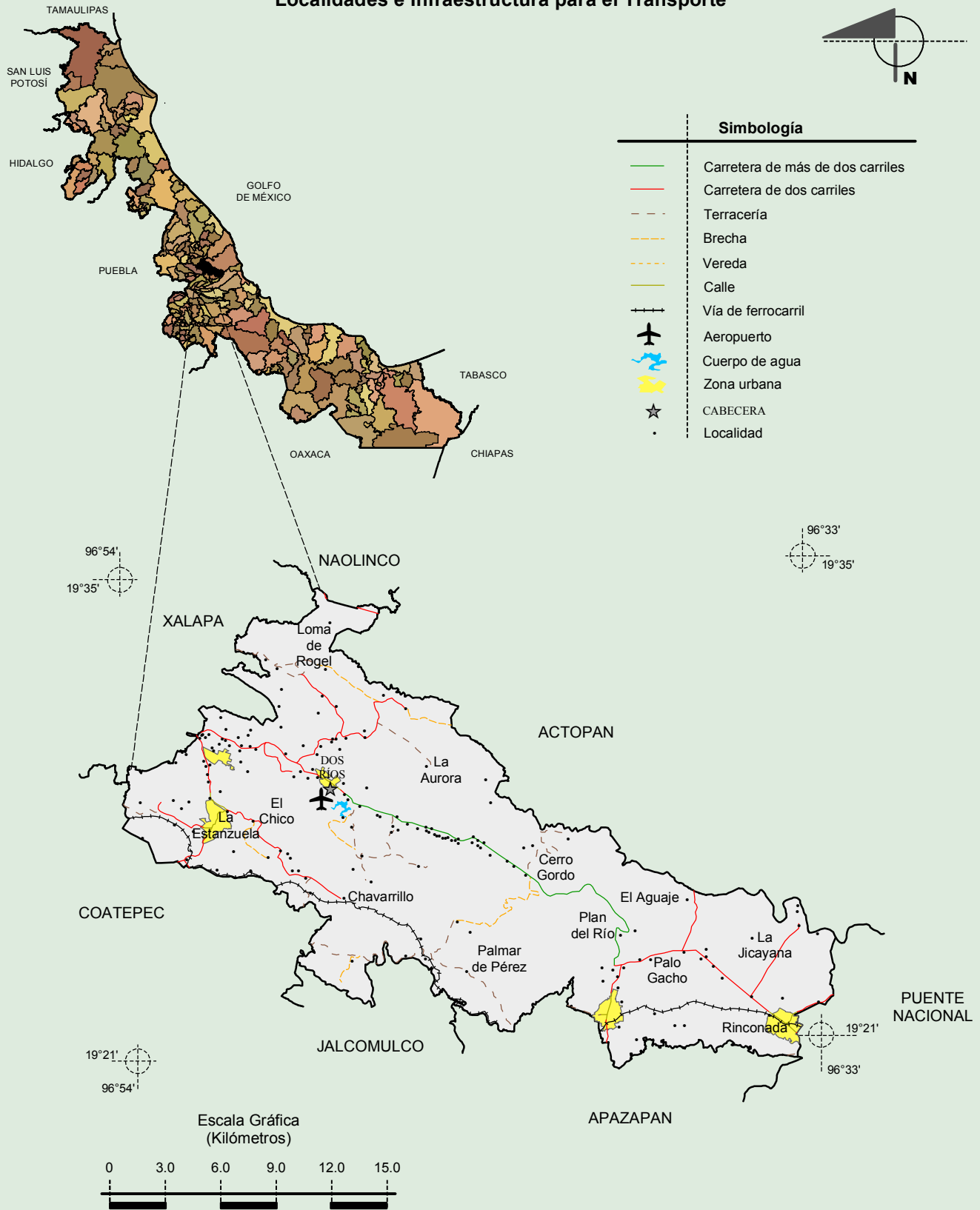
Hablantes de lengua indígena	Dialecto	Número de personas
	<p>Náhuatl, Totonaca, Zapoteca, Mazateco, Tzotzil, Yaqui, Tepehua, Purépecha, Popoluca, Otomí, Maya, Mixteca, Huasteco y No especificado.</p>	<p>169</p>

Fuente: INEGI. Veracruz de Ignacio de la Llave. *II Censo de Población y Vivienda, 2005. Tabulados básicos*

Cultura popular	Artesanías	Gastronomía	Música
	<p>En el municipio se elaboran ollas y tejas de barro, en las comunidades de Rancho Nuevo, Chavarrillo y El Chico.</p>	<p>Los platillos más representativos del municipio son el mole, garnachas, tamales rancheros y carnitas</p>	<p>No disponible</p>

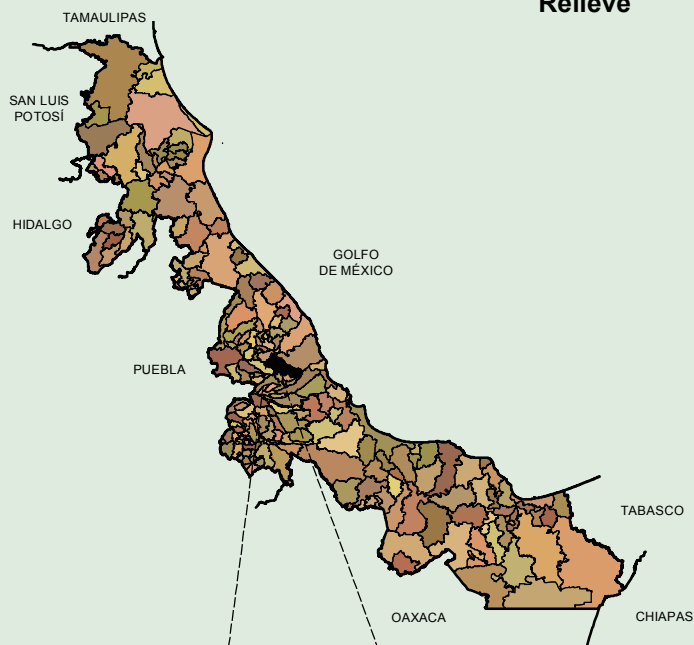
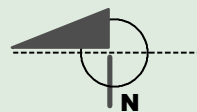
Fuente: www.inafed.gob.mx/wb2/ELOCAL/ELOC. *Enciclopedia*

Localidades e Infraestructura para el Transporte

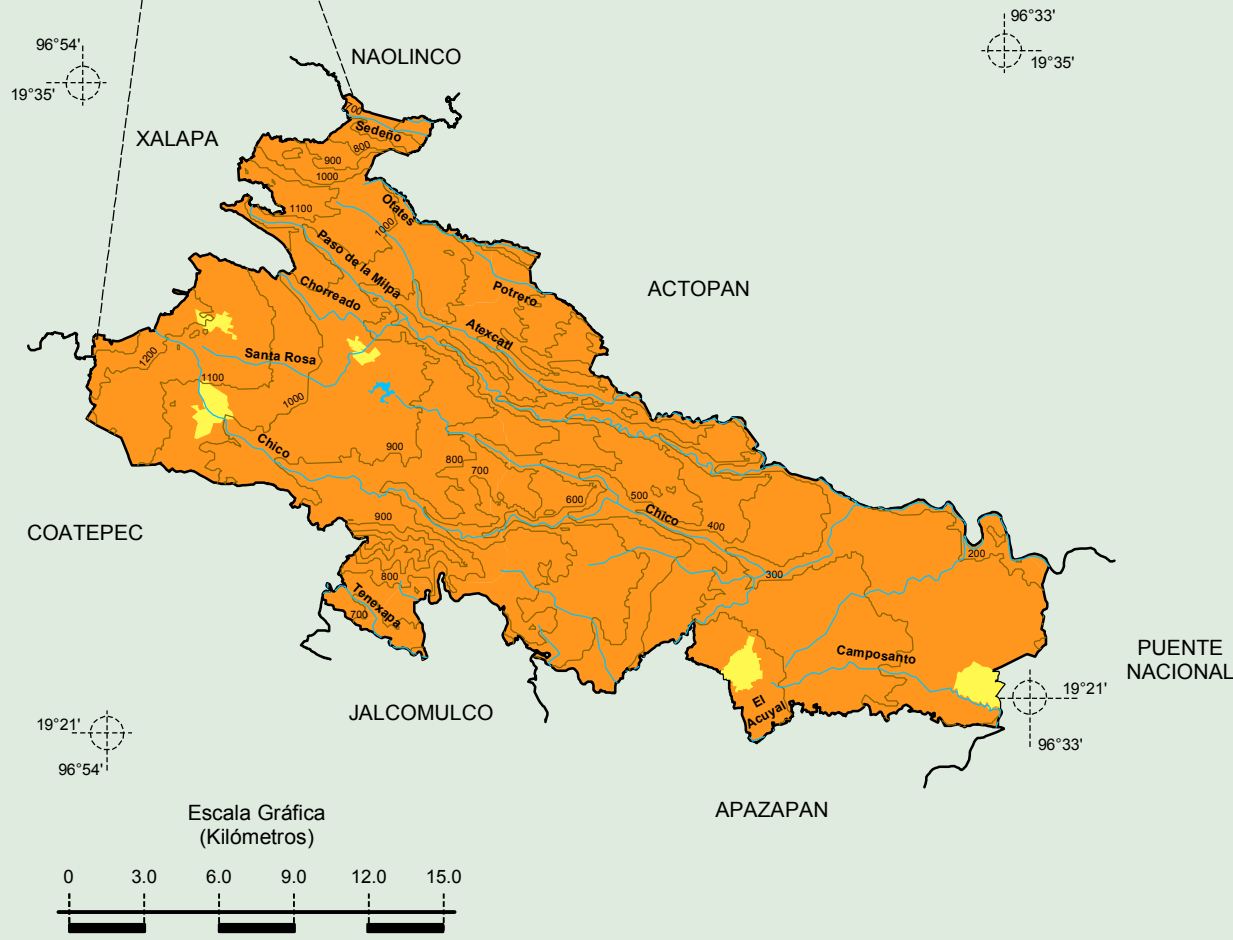


**Compendio de información geográfica municipal de los Estados Unidos Mexicanos
Emiliano Zapata, Veracruz de Ignacio de la Llave**

Relieve



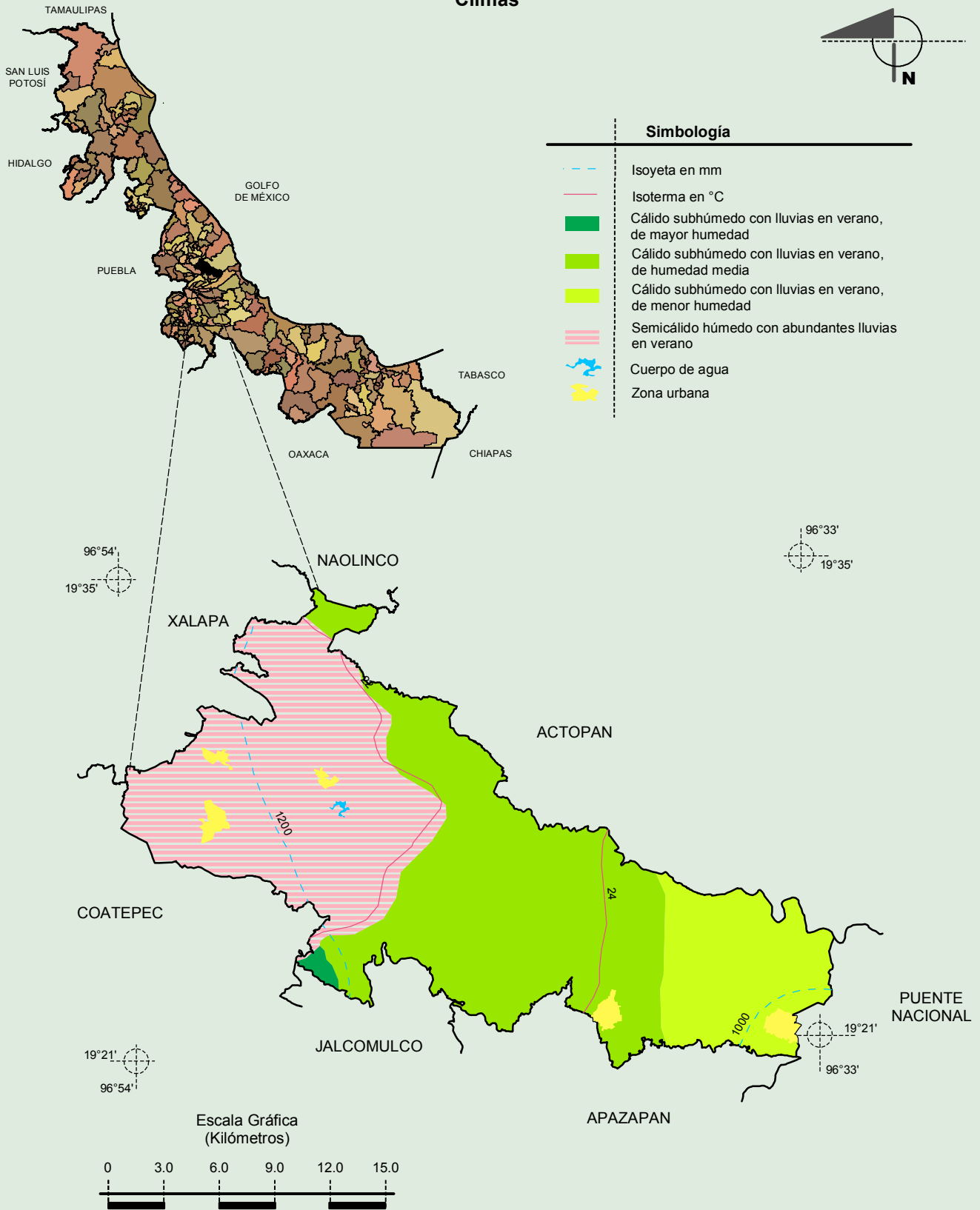
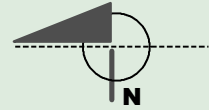
Simbología	
	Curva de nivel
	Corriente de agua
	Lomerío
	Cuerpo de agua
	Zona urbana



Fuente: INEGI. *Marco Geoestadístico 2010, versión 4.3.*
 INEGI. Información Topográfica Digital Escala 1:250 000 serie II y III.
 INEGI. Continuo Nacional del Conjunto de Datos Geográficos de la Carta Fisiográfica 1:1 000 000, serie I.
 INEGI-CONAGUA. 2007. Mapa de la Red Hidrográfica Digital de México escala 1:250 000. México.

**Compendio de información geográfica municipal de los Estados Unidos Mexicanos
Emiliano Zapata, Veracruz de Ignacio de la Llave**

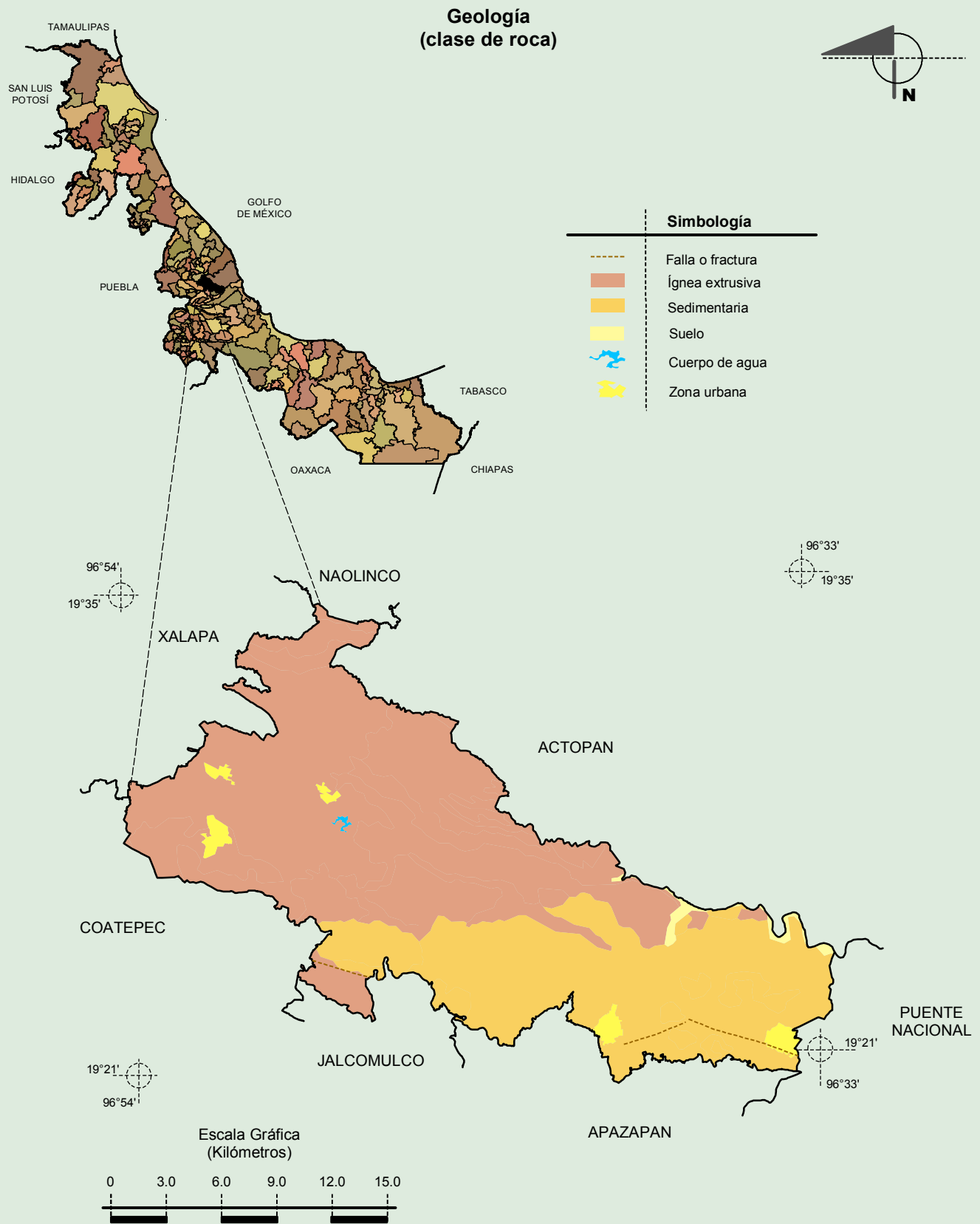
Climas



INEGI. Compendio de información geográfica municipal 2010. Emiliano Zapata, Veracruz de Ignacio de la Llave. 2010

Fuente: INEGI. *Marco Geoestadístico 2010, versión 4.3.*
 INEGI. Información Topográfica Digital Escala 1:250 000 serie II.
 INEGI. Continuo Nacional del Conjunto de Datos Geográficos de las Cartas de Climas, Precipitación Total Anual y Temperatura Media Anual 1:1 000 000, serie I.

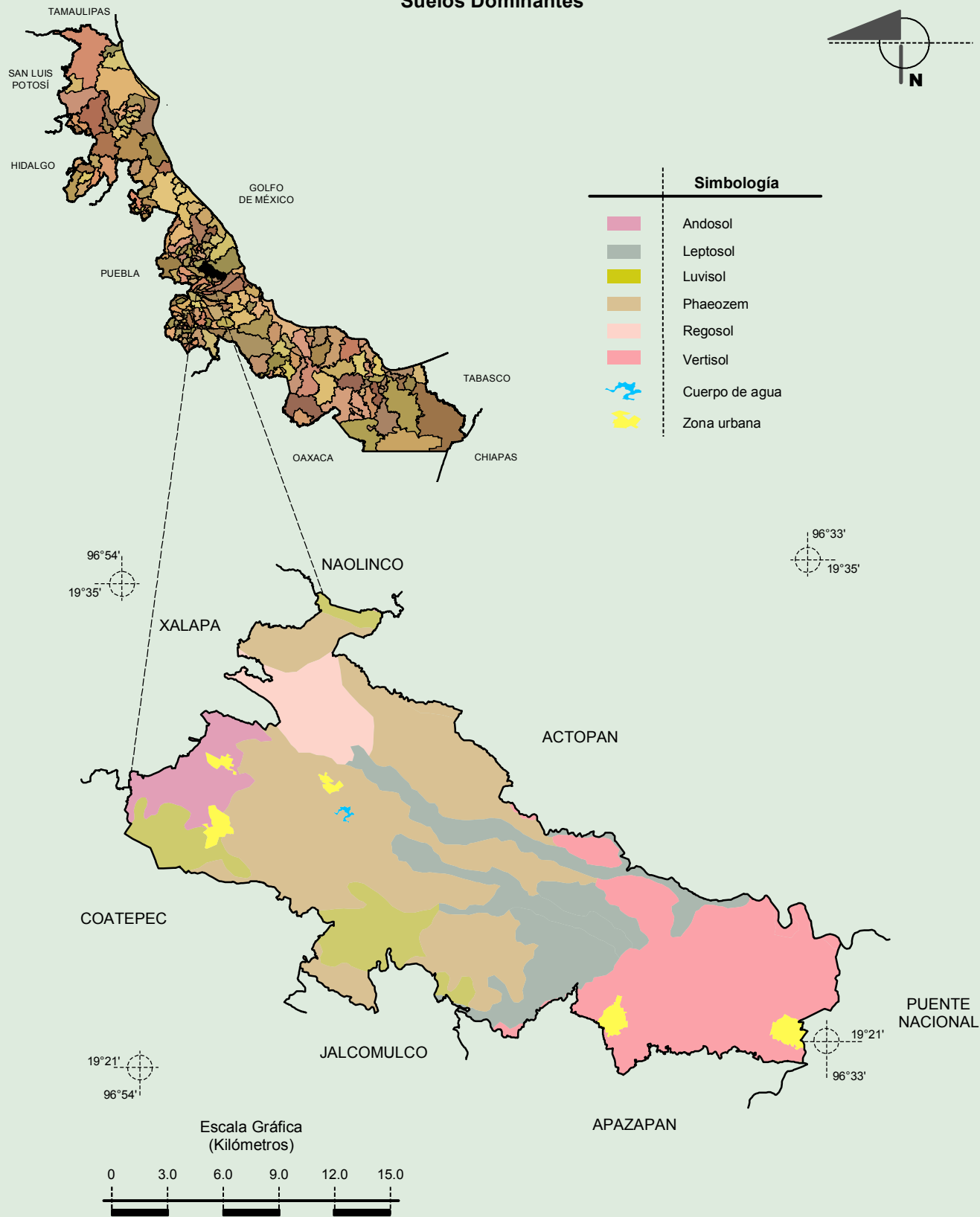
**Compendio de información geográfica municipal de los Estados Unidos Mexicanos
Emiliano Zapata, Veracruz de Ignacio de la Llave**



Fuente: INEGI. *Marco Geoestadístico 2010, versión 4.3.*
 INEGI. Información Topográfica Digital Escala 1:250 000 serie II.
 INEGI. Continuo Nacional del Conjunto de Datos Geográficos de la Carta Geológica 1:250 000, serie I.

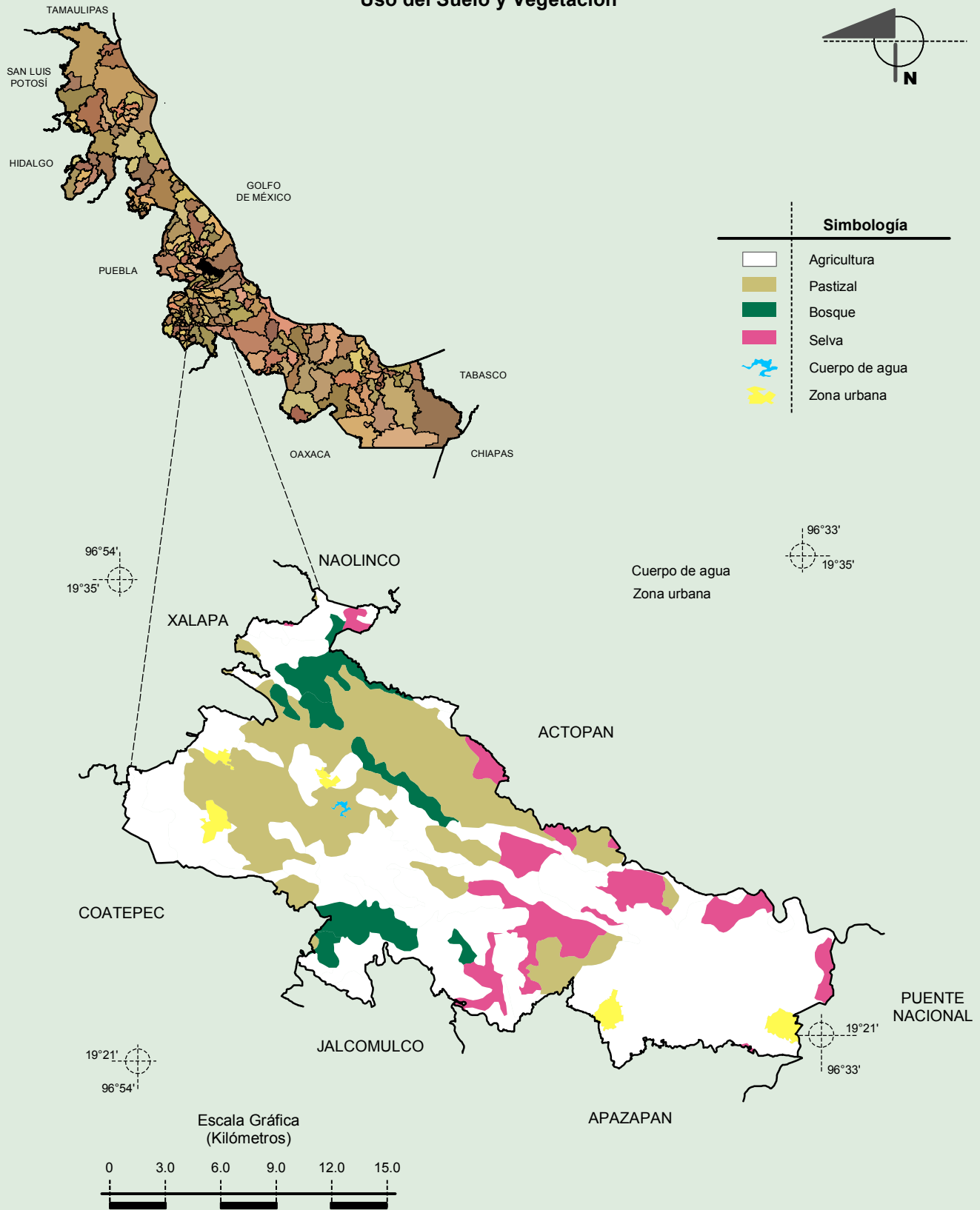
**Compendio de información geográfica municipal de los Estados Unidos Mexicanos
Emiliano Zapata, Veracruz de Ignacio de la Llave**

Suelos Dominantes



Fuente: INEGI. *Marco Geoestadístico 2010, versión 4.3.*
 INEGI. Información Topográfica Digital Escala 1:250 000 serie II.
 INEGI. Conjunto de Datos Vectorial Edafológico, Escala 1:250 000, Serie II (Continuo Nacional).

Uso del Suelo y Vegetación



Fuente: INEGI. *Marco Geoestadístico 2010, versión 4.3.*
 INEGI. Información Topográfica Digital Escala 1:250 000 serie II.
 INEGI. Conjunto de Datos Vectoriales de Uso del Suelo y Vegetación Serie III Escala 1:250 000.