



Compendio de información geográfica municipal 2010

Espinal

Veracruz de Ignacio de la Llave



**Compendio de información geográfica municipal de los
Estados Unidos Mexicanos
Espinal, Veracruz de Ignacio de la Llave
clave geoestadística 30066**

	Coordenadas y altitud	Colindancias	Otros datos
Ubicación geográfica	Entre los paralelos 20° 08' y 20° 22' de latitud norte; los meridianos 97° 22' y 97° 37' de longitud oeste; altitud entre 10 y 300 m.	Colinda al norte con los municipios de Coyutla, Coatzintla y Papantla; al este con el municipio de Papantla y el estado de Puebla; al sur con el estado de Puebla y los municipios de Zozocolco de Hidalgo y Coxquihui; al oeste con los municipios de Coxquihui, Coyutla y Coatzintla.	Ocupa el 0.33% de la superficie del estado. Cuenta con 91 localidades y una población total de 25 548 habitantes http://mapserver.inegi.org.mx/mgn2k/ ; resultado del censo 2010.

	Provincia	Subprovincia	Sistemas de topofomas
Fisiografía	Llanura Costera del Golfo Norte (96.43%) y Sierra Madre Oriental (3.57%)	Llanuras y Lomeríos (96.43%) y Discontinuidad fisiográfica (Carso Huasteco 3.57%)	Lomerío típico (91.09%) y Sierra baja (8.91%)

	Rango de temperatura	Rango de precipitación	Clima
Clima	24 – 26°C	1 400 – 2 100 mm	Cálido húmedo con abundantes lluvias en verano (74.60%), cálido subhúmedo con lluvias en verano (22.37%) y cálido húmedo con lluvias todo el año (3.03%)

	Periodo	Roca	Sitios de interés
Geología	Paleógeno (58.70%), Cuaternario (33.68%), Neógeno (5.41%) y Cretácico (1.05%)	Ígnea extrusiva: ceniza volcánica (5.41%) Sedimentaria: lutita-arenisca (57.98%) y lutita (1.77%) Suelo: aluvial (33.68%)	No disponible

Nota: el porcentaje faltante corresponde a Zona Urbana con (0.80%) y Cuerpos de Agua con (0.36%).

Edafología	Suelo dominante
	Regosol (29.02%), Vertisol (26.82%), Cambisol (24.33%) y Phaeozem (18.67%)

Nota: el porcentaje faltante corresponde a Zona Urbana con (0.80%) y Cuerpos de Agua con (0.36%).

	Región hidrológica	Cuenca	Subcuenca	Corrientes de agua	Cuerpos de agua
Hidrografía	Tuxpan – Nautla (100%)	R. Tecolutla (93.07%) y R. Cazones (6.93%)	R. Tecolutla (81.17%), R. San Marcos (6.93%), R. Apulco (6.71%), R. Necaxa (4.66%) y R. Tecuantepec (0.53%)	Perennes: Las Lajas, Miahuapan, Necaxa, El Zapote, Tecacan, Apulco y Zempoala Intermitente: Coapechapa, El Rincón y San Miguel	Perenne (0.36%): Tecolutla

Uso del suelo y vegetación	Uso del suelo	Vegetación
	Agricultura (58.28%) y zona urbana (0.80%)	Pastizal (37.49%) y selva (3.07%)

Nota: el porcentaje faltante corresponde a Cuerpos de Agua con (0.36%).

	Agrícola	Pecuario
Uso potencial de la tierra	Para la agricultura mecanizada continua (71.39%) Para la agricultura con tracción animal continua (10.52%) Para la agricultura manual continua (16.93%) No apta para la agricultura (1.16%)	Para el establecimiento de praderas cultivadas con maquinaria agrícola (71.39%) Para el establecimiento de praderas cultivadas con tracción animal (10.52%) Para el aprovechamiento de la vegetación de pastizal (15.69%) Para el aprovechamiento de la vegetación natural diferente del pastizal (1.24%) No apta para uso pecuario (1.16%)

Zona urbana	Las zonas urbanas están creciendo sobre rocas sedimentarias del Paleógeno y suelo aluvial del Cuaternario, en lomerío típico; sobre áreas donde originalmente había suelos denominados Cambisol y Phaeozem; tiene clima cálido húmedo con abundantes lluvias en verano, y están creciendo sobre terrenos previamente ocupados por agricultura y pastizal.
--------------------	---

Zonas arqueológicas y monumentos históricos	En el municipio se cuenta con la iglesia de la cabecera que es un monumento de la época colonial; y existe una zona arqueológica en la comunidad de Comalteco.
--	--

Fuente: www.inafed.gob.mx/wb2/ELOCAL/ELOC_Enciclopedia

Habla ntes de lengua indígena	Dialecto	Número de personas
	Totonaca, Náhuatl, Mazateco, Tlapaneco, Mixteca, Huasteco, Amuzgo y No especificado	9030

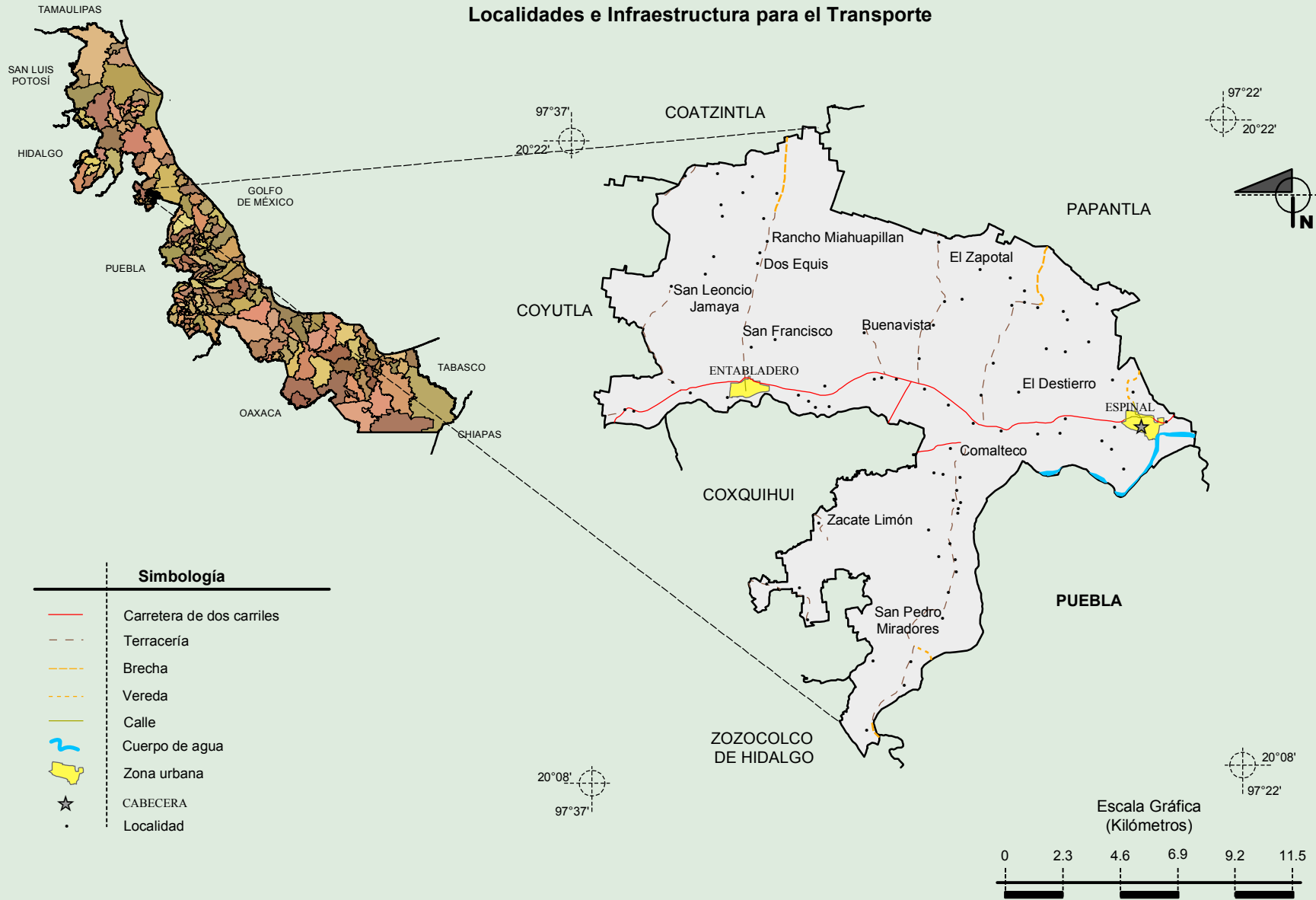
Fuente: INEGI. Veracruz de Ignacio de la Llave. *II Censo de Población y Vivienda, 2005. Tabulados básicos*

Cultura popular	Artesanías	Gastronomía	Música
	Su artesanía tiene como principal materia prima la madera la cual adquiere diseños y formas, entre las que destacan las máscaras para las danzas y muebles para el hogar. Así mismo destaca el bordado en ropa y pintura que se elabora en las comunidades	Los platillos más representativos del municipio son: Las acamayás en gran variedad de guisos, barbacoa, mole veracruzano, bocoles, pulacles (se elaboran con masa y frijol en hojas de plátano) y otros en totomoxtle (hoja de maíz), bollitos de maíz y tamales de picadillo.	La música típica del municipio es el huapango.

Fuente: www.inafed.gob.mx/wb2/ELOCAL/ELOC_Enciclopedia

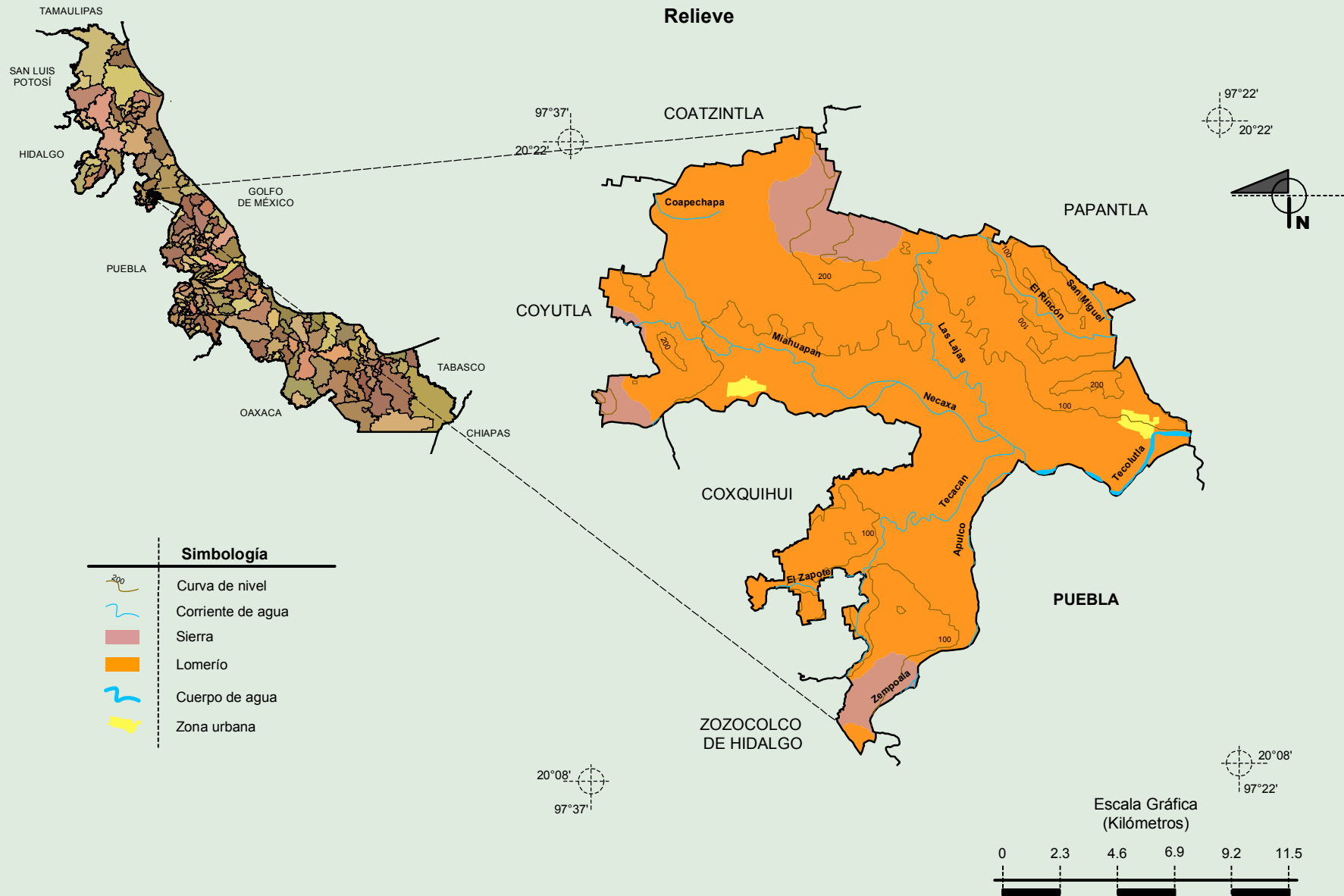
**Compendio de información geográfica municipal de los Estados Unidos Mexicanos
Espinal, Veracruz de Ignacio de la Llave**

Localidades e Infraestructura para el Transporte



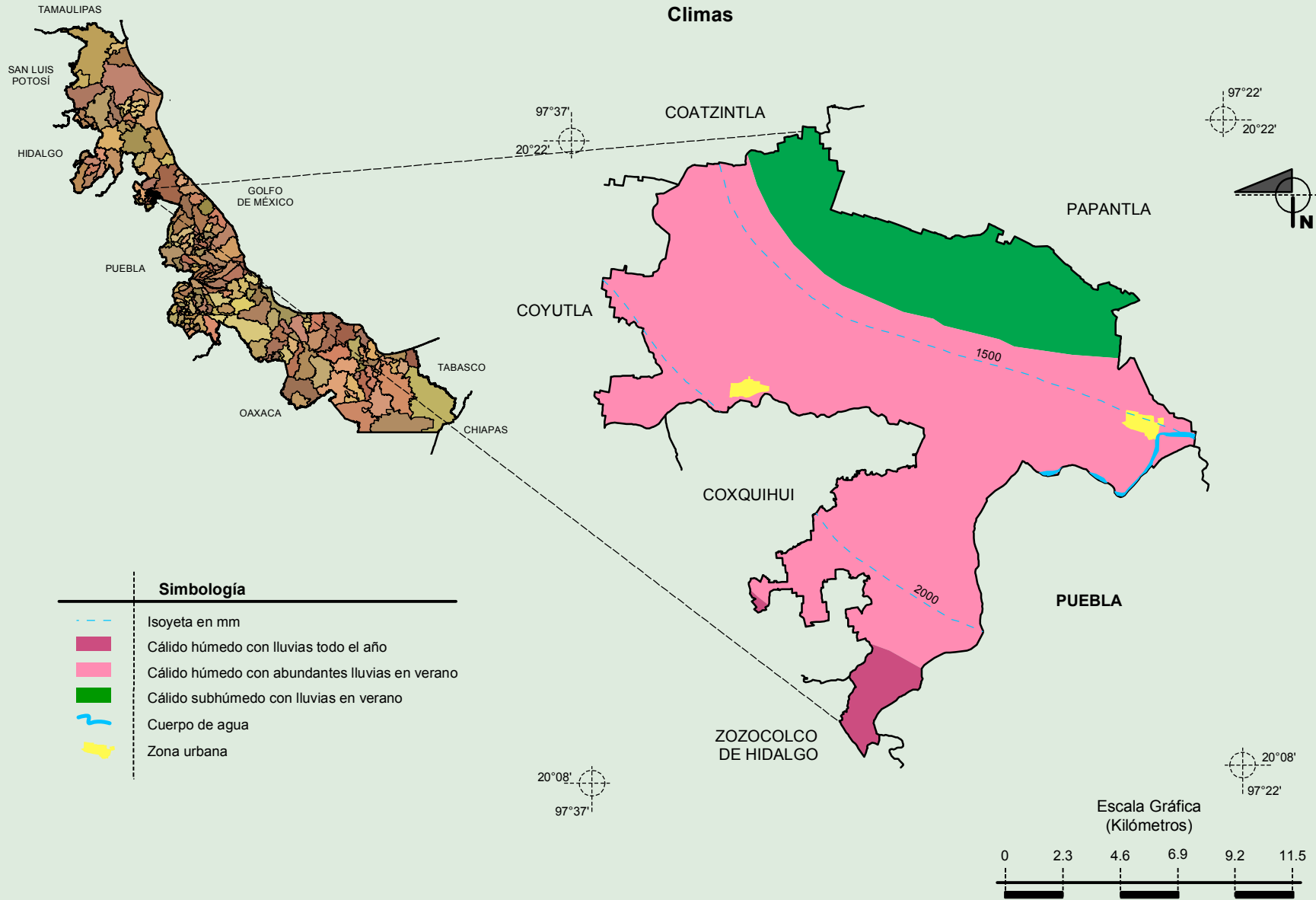
Fuente: INEGI. *Marco Geoestadístico 2010, versión 4.3.*
INEGI. Información Topográfica Digital Escala 1:250 000 serie II y III.

**Compendio de información geográfica municipal de los Estados Unidos Mexicanos
Espinal, Veracruz de Ignacio de la Llave**



Fuente: INEGI. *Marco Geoestadístico 2010, versión 4.3.*
 INEGI. Información Topográfica Digital Escala 1:250 000 serie II y III.
 INEGI. Continuo Nacional del Conjunto de Datos Geográficos de la Carta Fisiográfica 1:1 000 000, serie I.
 INEGI-CONAGUA. 2007. Mapa de la Red Hidrográfica Digital de México escala 1:250 000. México.

Compendio de información geográfica municipal de los Estados Unidos Mexicanos Espinal, Veracruz de Ignacio de la Llave

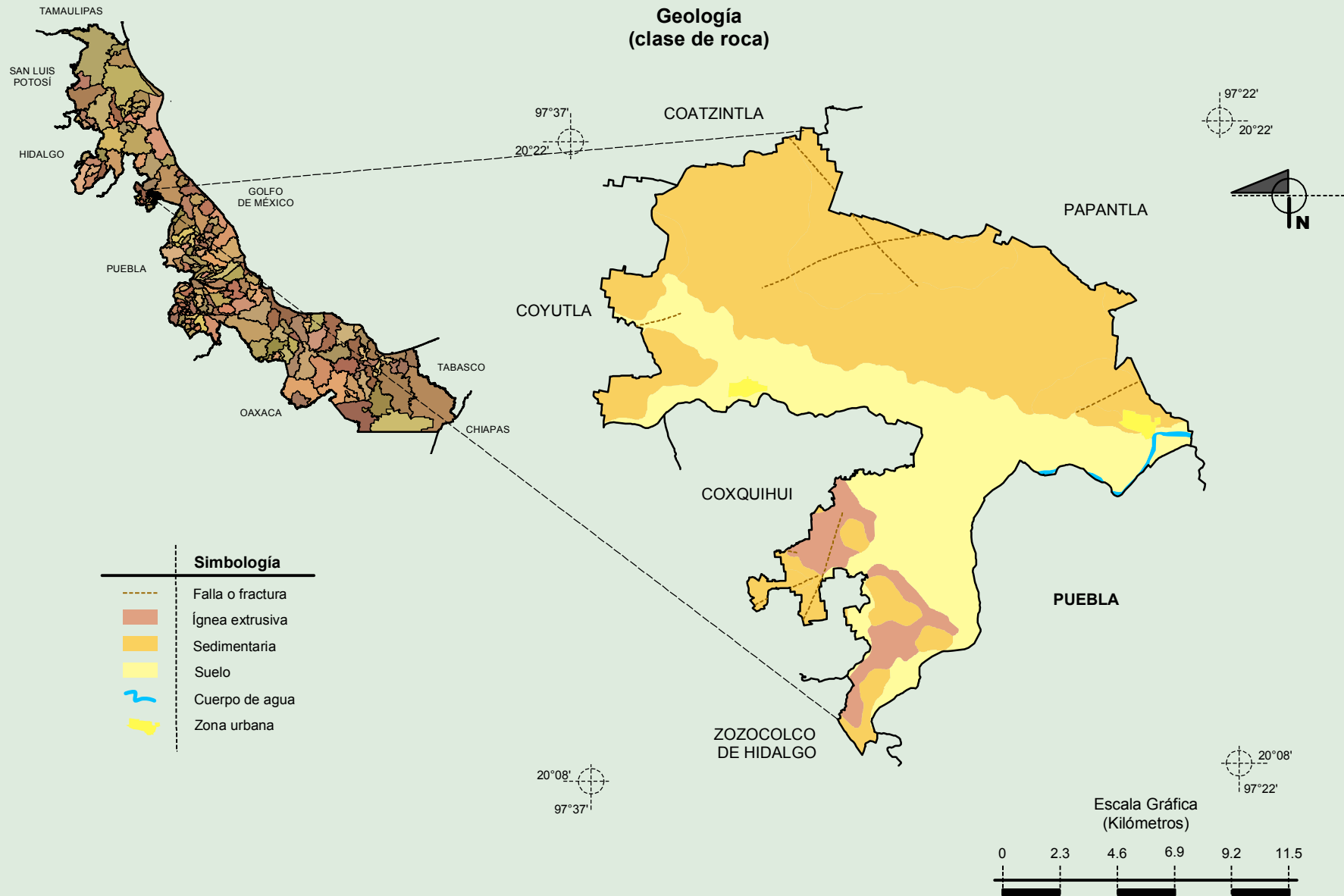


Fuente: INEGI. *Marco Geoestadístico 2010, versión 4.3.*

INEGI. Información Topográfica Digital Escala 1:250 000 serie II.

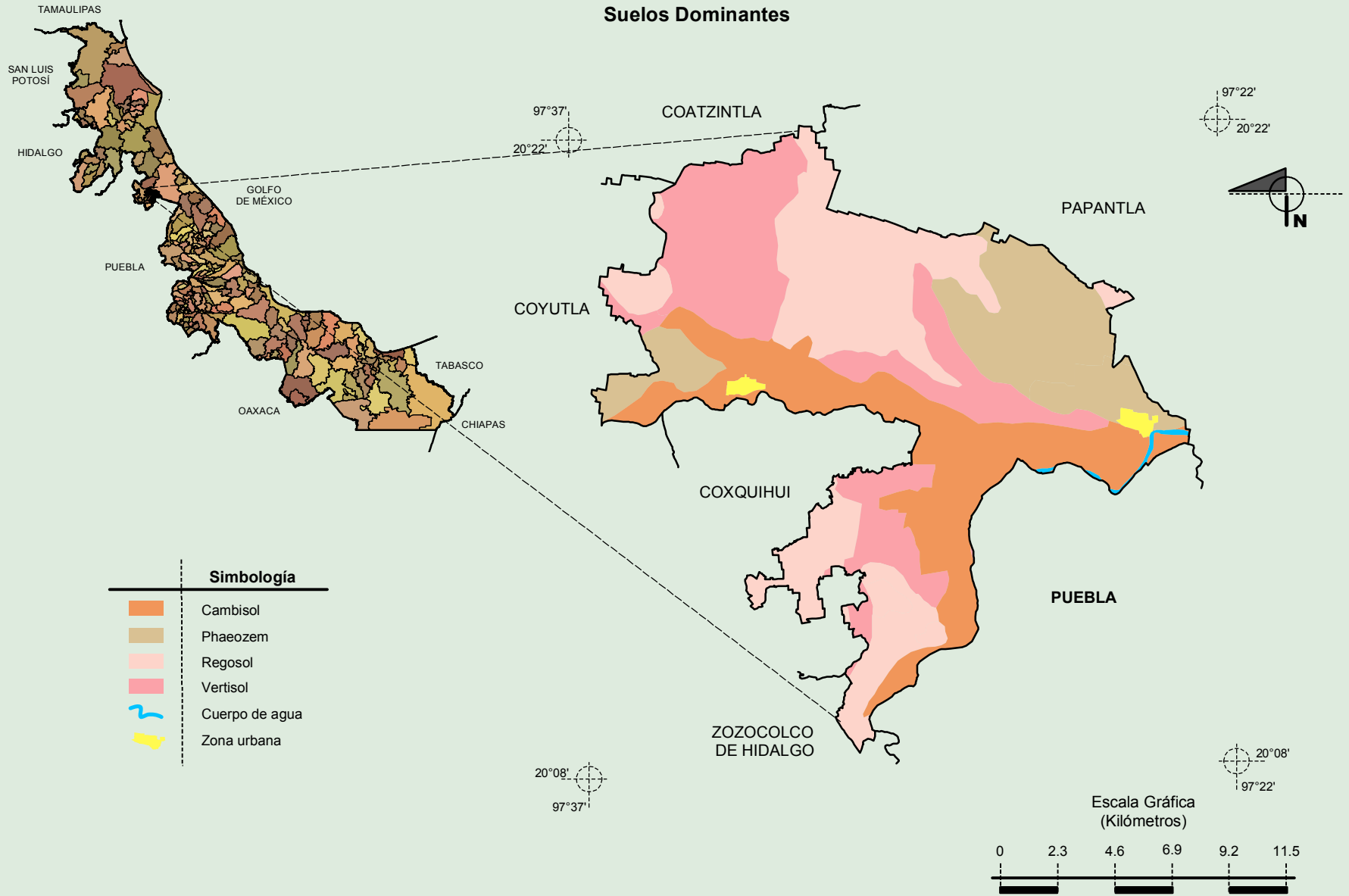
INEGI. Continuo Nacional del Conjunto de Datos Geográficos de las Cartas de Climas y Precipitación Total Anual 1:1 000 000, serie I.

**Compendio de información geográfica municipal de los Estados Unidos Mexicanos
Espinal, Veracruz de Ignacio de la Llave**



Fuente: INEGI. *Marco Geoestadístico 2010, versión 4.3.*
 INEGI. Información Topográfica Digital Escala 1:250 000 serie II.
 INEGI. Continuo Nacional del Conjunto de Datos Geográficos de la Carta Geológica 1:250 000, serie I.

**Compendio de información geográfica municipal de los Estados Unidos Mexicanos
Espinal, Veracruz de Ignacio de la Llave**



Fuente: INEGI. *Marco Geoestadístico 2010, versión 4.3.*
 INEGI. Información Topográfica Digital Escala 1:250 000 serie II.
 INEGI. Conjunto de Datos Vectorial Edafológico, Escala 1:250 000, Serie II (Continuo Nacional).

